

COMUNE DI PETTINEO
CITTÀ METROPOLITANA DI MESSINA

LAVORI DI RIQUALIFICAZIONE DELL'EDILIZIA RESIDENZIALE PUBBLICA, CON
MIGLIORAMENTO SISMICO ED EFFICIENTAMENTO ENERGETICO DEGLI EDIFICI,
CON CONTESTUALE RIQUALIFICAZIONE DEGLI SPAZI PUBBLICI ADIACENTI DI
CONTRADA CREDENZA

PROGETTO ESECUTIVO

F

Il Progettista Ingegnere
Basilio Calantoni



VISTO

Il responsabile del Procedimento



ALLEGATI

CRONOPROGRAMMA

CODICE PROGETTO	CODICE ELABORATO	REVISIONE				
			DATA	REDATTO	VERIFICATO	APPROVATO



Committente: COMUNE DI PETTINEO

**Oggetto: LAVORI DI RIQUALIFICAZIONE DELL'EDILIZIA RESIDENZIALE PUBBLICA, CON MIGLIORAMENTO SISMICO ED
EFFICIENTAMENTO ENERGETICO DEGLI EDIFICI, CON CONTESTUALE RIQUALIFICAZIONE DEGLI SPAZI PUBBLICI ADIACENTI DI
CONTRADA CREDENZA**
Progettista: GEOM. GIUSEPPE SALAMONE

**PIANIFICAZIONE DEI LAVORI
DIAGRAMMA DI GANTT**

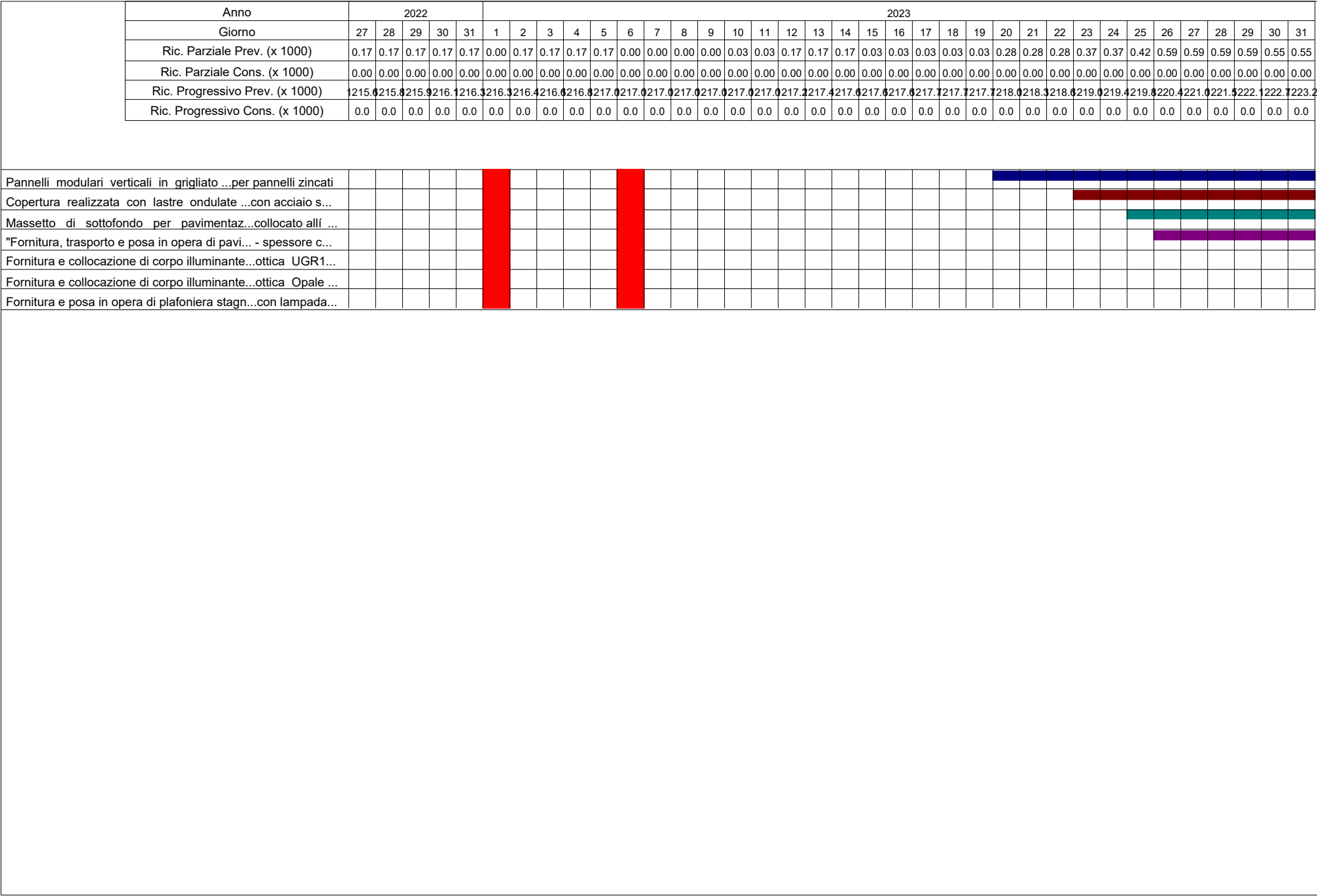
[illegible]

	Anno	2022																																			
	Giorno	25	26	27	28	29	30	31	1	2	3	4	5	6	7	8	9	10	11	12	13	14	15	16	17	18	19	20	21	22	23	24	25	26	27	28	29
	Ric. Parziale Prev. (x 1000)	1.85	1.09	1.09	1.09	1.09	1.09	1.09	3.04	0.00	3.04	3.04	3.04	3.04	2.51	2.51	2.51	2.51	2.51	2.51	2.51	3.91	3.99	3.99	3.99	3.99	4.86	4.86	4.86	4.86	4.78	4.78	4.78	4.84	4.84	4.84	
	Ric. Parziale Cons. (x 1000)	0.00	0.00	0.00	0.00	0.00	0.00	0.00	0.00	0.00	0.00	0.00	0.00	0.00	0.00	0.00	0.00	0.00	0.00	0.00	0.00	0.00	0.00	0.00	0.00	0.00	0.00	0.00	0.00	0.00	0.00	0.00	0.00	0.00	0.00	0.00	
	Ric. Progressivo Prev. (x 1000)	463.3	464.4	465.5	466.6	467.7	468.8	469.9	472.9	472.9	476.0	479.0	482.1	485.1	487.6	490.1	492.7	495.2	497.7	500.2	502.7	505.2	509.2	513.2	517.1	521.1	525.1	530.0	534.9	539.7	544.6	549.4	554.2	559.0	563.8	568.6	573.5
Ric. Progressivo Cons. (x 1000)	0.0	0.0	0.0	0.0	0.0	0.0	0.0	0.0	0.0	0.0	0.0	0.0	0.0	0.0	0.0	0.0	0.0	0.0	0.0	0.0	0.0	0.0	0.0	0.0	0.0	0.0	0.0	0.0	0.0	0.0	0.0	0.0	0.0	0.0	0.0	0.0	
Derivazione per punto luce semplice, int...con cavo di t...																																					
Fornitura e posa di tubi protettivi plastici ...linea 2x6mm²+T																																					
Meno restrittiva diametro esterno 32mm																																					
Nolo, manutenzione e controllo di ponteggio in elementi p...																																					
Nolo di ponteggio con tubolari metallici (sistema tubo-...																																					
Fornitura e posa in opera di centralino...centralino da in...																																					
Fornitura e posa in opera di cassetta ...scatola di deri...																																					
Fornitura e posa in opera all'i interno di quad...lcn=4,5 kA cur...																																					
Fornitura e posa in opera di blocco differenz...blocco diff. ...																																					
Fornitura e posa in opera di apparecchi...flusso Lumin...																																					
Fornitura e posa in opera di apparecchi...flusso Lumin...																																					
Dismissione di lastre di marmo per pavimentazioni...																																					
Muratura di tamponamento in blocchi di laterizio porizz...																																					
Fornitura e collocazione di mobile WC attrezzato monobloc...																																					
Fornitura e collocazione di lavabo ergonomico per disa...																																					
Fornitura e collocazione di impugnatura di sicurezza ribaltab...																																					
Massetto di sottofondo isolante per pavimenta...realizzato ...																																					
Fornitura e collocazione di colonne di scaric...per diametro ...																																					
Fornitura e collocazione di pozzetto per base di colonna di s...																																					
Strato di finitura per interni su superfici già intonacate con ...																																					
Intonaco civile per esterni dello spessore complessivo non...																																					
Rimozione di climatizzatore esterno, compreso successivo ...																																					
Rivestimento di pareti con piastrelle di ceramica maiolicate...																																					
Rimozione di tubazioni di scarico, acqua, gas, pluviali e gro...																																					
Pavimento in piastrelle di Klinker ceramico in monocottura,...																																					
Cavo per kit linea di vita in acciaio inossid...lunghezza 20 m																																					
Ancoraggio intermedio per kit linea di vita (1 per linea vite ...																																					

[illegible]

[illegible]

	Anno	2022																																			
	Giorno	10	11	12	13	14	15	16	17	18	19	20	21	22	23	24	25	26	27	28	29	30	1	2	3	4	5	6	7	8	9	10	11	12	13	14	15
	Ric. Parziale Prev. (x 1000)	5.02	4.96	4.96	1.86	1.86	2.50	2.50	2.50	2.50	2.50	2.77	2.77	2.77	2.77	2.77	2.77	2.77	2.77	2.77	2.77	2.77	2.77	2.74	2.74	2.69	3.09	3.09	3.09	2.88	2.88	2.88	2.24	2.24	2.24	2.24	1.99
	Ric. Parziale Cons. (x 1000)	0.00	0.00	0.00	0.00	0.00	0.00	0.00	0.00	0.00	0.00	0.00	0.00	0.00	0.00	0.00	0.00	0.00	0.00	0.00	0.00	0.00	0.00	0.00	0.00	0.00	0.00	0.00	0.00	0.00	0.00	0.00	0.00	0.00	0.00	0.00	0.00
Ric. Progressivo Prev. (x 1000)	1056.6	1061.6	1066.6	1068.4	1070.3	1072.8	1075.3	1077.8	1080.3	1082.8	1085.6	1088.3	1091.1	1093.9	1096.7	1099.4	1102.2	1105.0	1107.8	1110.5	1113.3	1116.1	1118.8	1121.6	1124.3	1127.4	1130.4	1133.5	1136.4	1139.3	1142.2	1144.4	1146.7	1148.9	1151.2	1153.2	
Ric. Progressivo Cons. (x 1000)	0.0	0.0	0.0	0.0	0.0	0.0	0.0	0.0	0.0	0.0	0.0	0.0	0.0	0.0	0.0	0.0	0.0	0.0	0.0	0.0	0.0	0.0	0.0	0.0	0.0	0.0	0.0	0.0	0.0	0.0	0.0	0.0	0.0	0.0	0.0	0.0	
Derivazione per punto luce semplice, int...con cavo di t...																																					
Fornitura e posa di tubi protettivi plastici ...linea 2x6mm²+T																																					
Meno restrittiva diametro esterno 32mm																																					
Nolo, manutenzione e controllo di ponteggio in elementi p...																																					
Nolo di ponteggio con tubolari metallici (sistema tubo-...																																					
Fornitura e posa in opera di centralino...centralino da in...																																					
Fornitura e posa in opera di cassetta ...scatola di deri...																																					
Fornitura e posa in opera all'i interno di quad...lcn=4,5 kA cur...																																					
Fornitura e posa in opera di blocco differenz...blocco diff. ...																																					
Fornitura e posa in opera di apparecchi...flusso Lumin...																																					
Fornitura e posa in opera di apparecchi...flusso Lumin...																																					
Dismissione di lastre di marmo per pavimentazioni...																																					
Muratura di tamponamento in blocchi di laterizio porizz...																																					
Fornitura e collocazione di mobile WC attrezzato monobloc...																																					
Fornitura e collocazione di lavabo ergonomico per disa...																																					
Fornitura e collocazione di impugnatura di sicurezza ribaltab...																																					
Massetto di sottofondo isolante per pavimenta...realizzato ...																																					
Fornitura e collocazione di colonne di scaric...per diametro ...																																					
Fornitura e collocazione di pozzetto per base di colonna di s...																																					
Strato di finitura per interni su superfici già intonacate con ...																																					
Intonaco civile per esterni dello spessore complessivo non...																																					
Rimozione di climatizzatore esterno, compreso successivo ...																																					
Rivestimento di pareti con piastrelle di ceramica maiolicate...																																					
Rimozione di tubazioni di scarico, acqua, gas, pluviali e gro...																																					
Pavimento in piastrelle di Klinker ceramico in monocottura,...																																					
Cavo per kit linea di vita in acciaio inossid...lunghezza 20 m																																					
Ancoraggio intermedio per kit linea di vita (1 per linea vite ...																																					
Linea vita temporanea orizzontale, fornita e posta in opera...																																					
Massetto di sottofondo per pavimentaz...collocato all'i ...																																					
Fornitura e posa in opera di rive...pannelli spessor...																																					
Fornitura e posa in opera di modulo fotovolta...300 Wp																																					
Fornitura e posa in opera di cavo solare comp...sezione pa...																																					
Fornitura e posa in opera di connettori multiconta...																																					
Fornitura e posa in opera di sistema d...per tetti inclin...																																					
Punto di collegamento di apparecchiatura elet...monofase, ...																																					
Fornitura e collocazione entro tubi ...cavo FS17 sez ...																																					



	Anno	2023										
	Giorno	1	2	3	4	5	6	7	8	9	10	11
Ric. Parziale Prev. (x 1000)		0.71	0.71	0.71	0.66	0.66	0.66	0.66	0.66	0.41	0.24	0.08
Ric. Parziale Cons. (x 1000)		0.00	0.00	0.00	0.00	0.00	0.00	0.00	0.00	0.00	0.00	0.00
Ric. Progressivo Prev. (x 1000)		1224.0	1224.7	1225.4	1226.0	1226.7	1227.4	1228.0	1228.7	1229.4	1229.4	1229.4
Ric. Progressivo Cons. (x 1000)		0.0	0.0	0.0	0.0	0.0	0.0	0.0	0.0	0.0	0.0	0.0
Pannelli modulari verticali in grigliato ...per pannelli zincati												
Copertura realizzata con lastre ondulate ...con acciaio s...												
Massetto di sottofondo per pavimentaz...collocato all'i ...												
"Fornitura, trasporto e posa in opera di pavi... - spessore c...												
Fornitura e collocazione di corpo illuminante...ottica UGR1...												
Fornitura e collocazione di corpo illuminante...ottica Opale ...												
Fornitura e posa in opera di plafoniera stagn...con lampada...												

