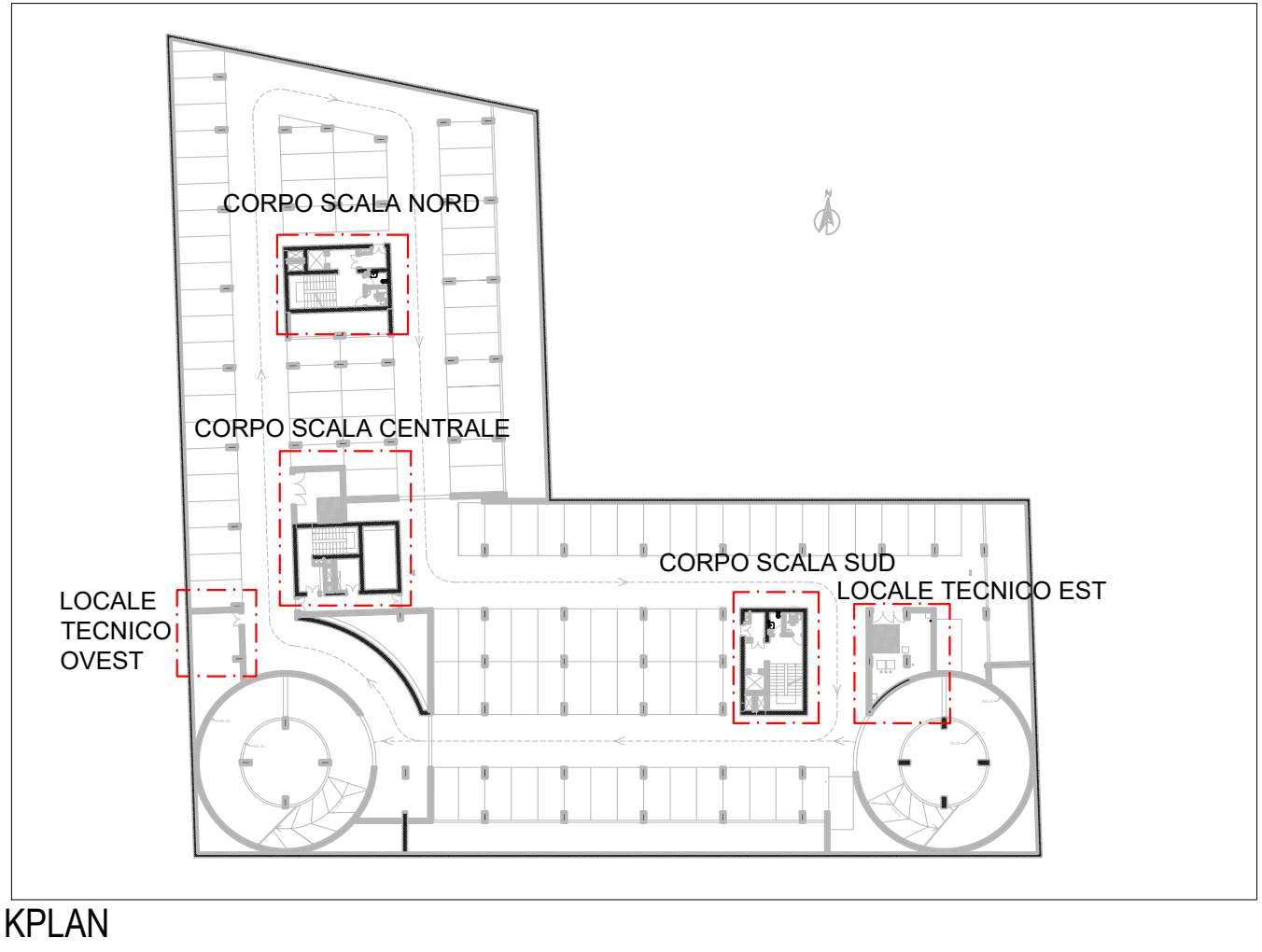
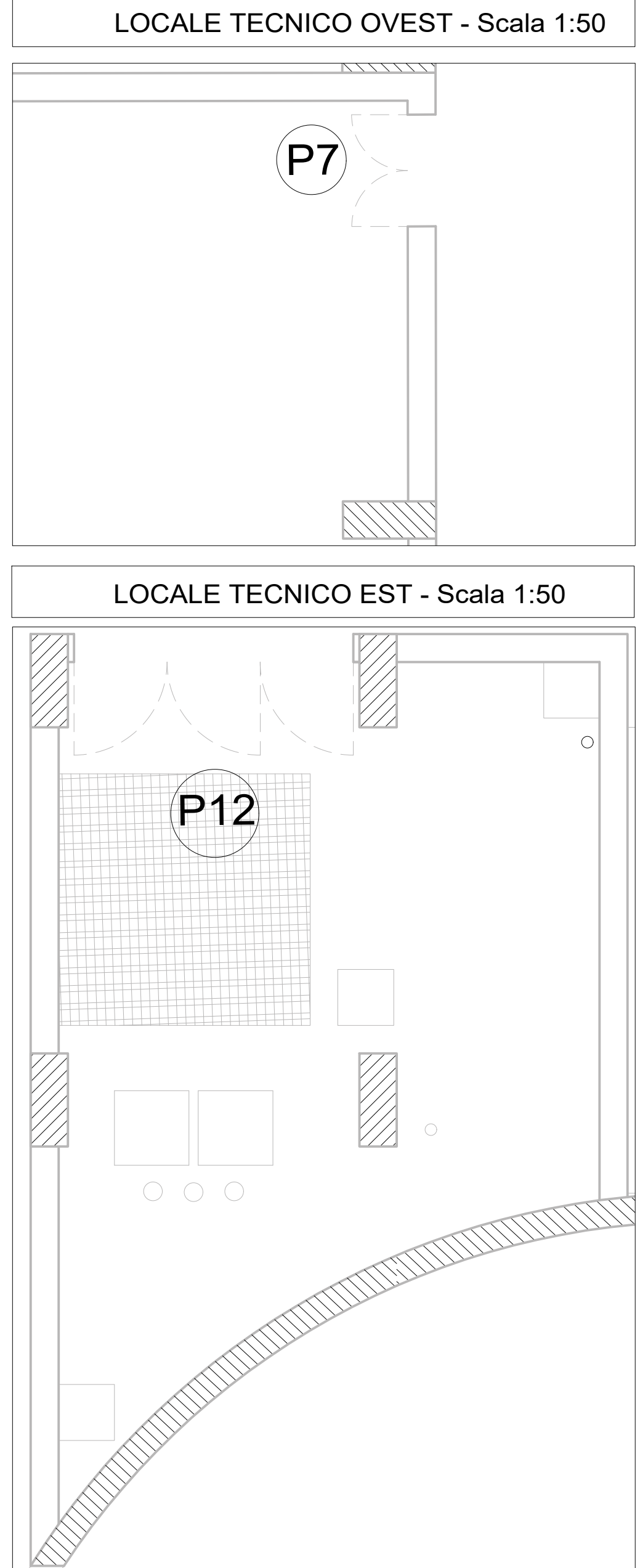
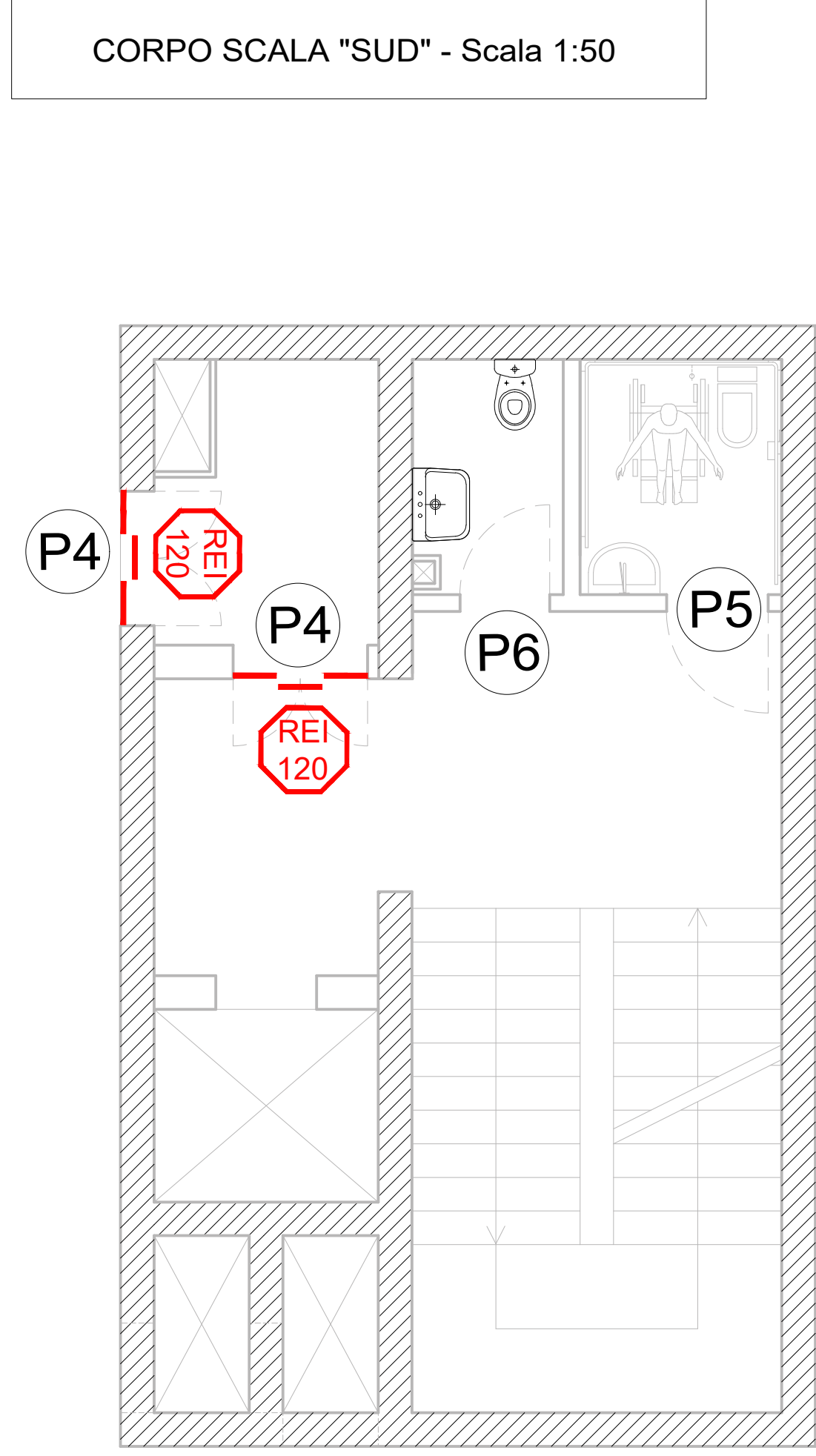
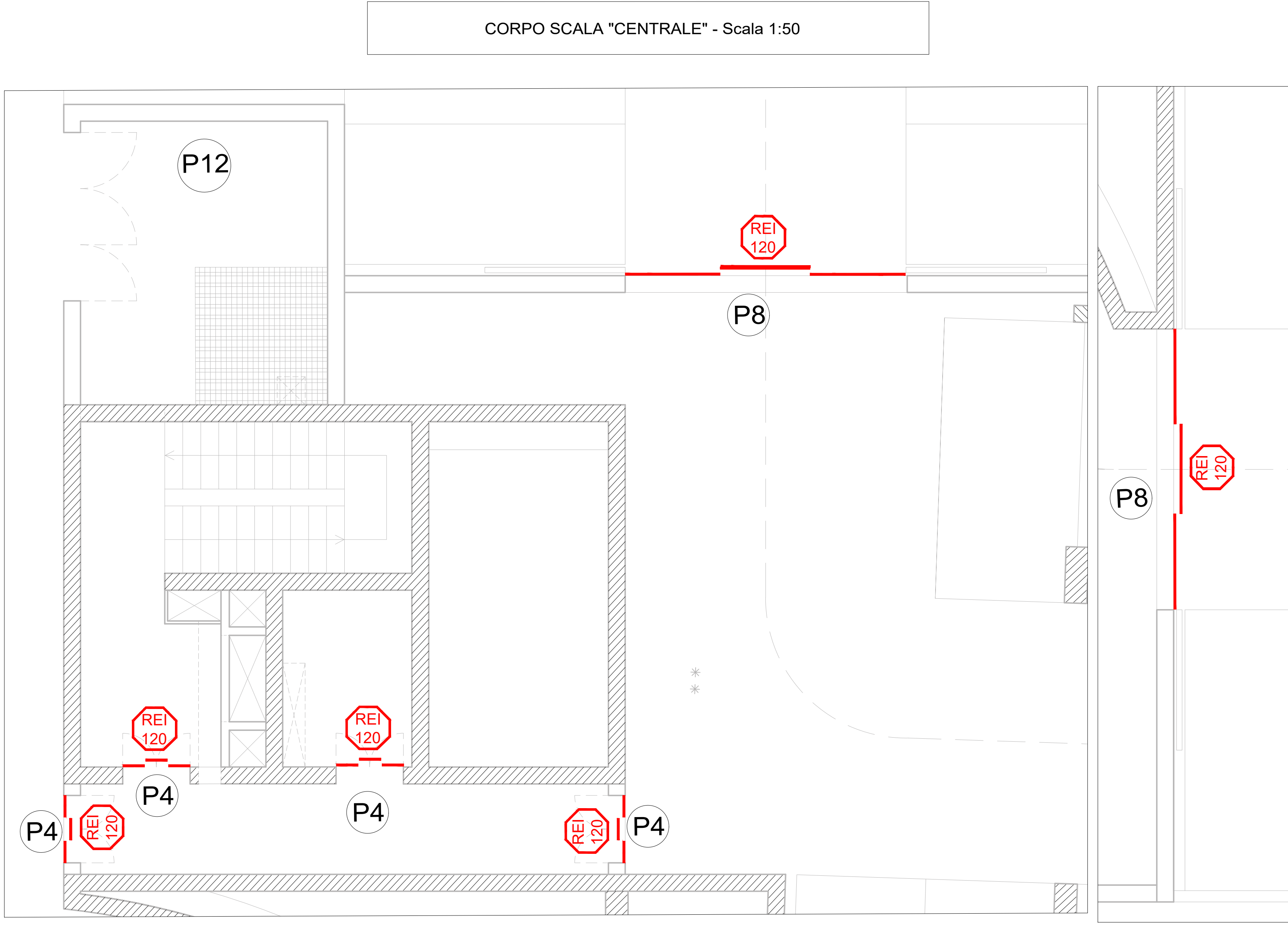
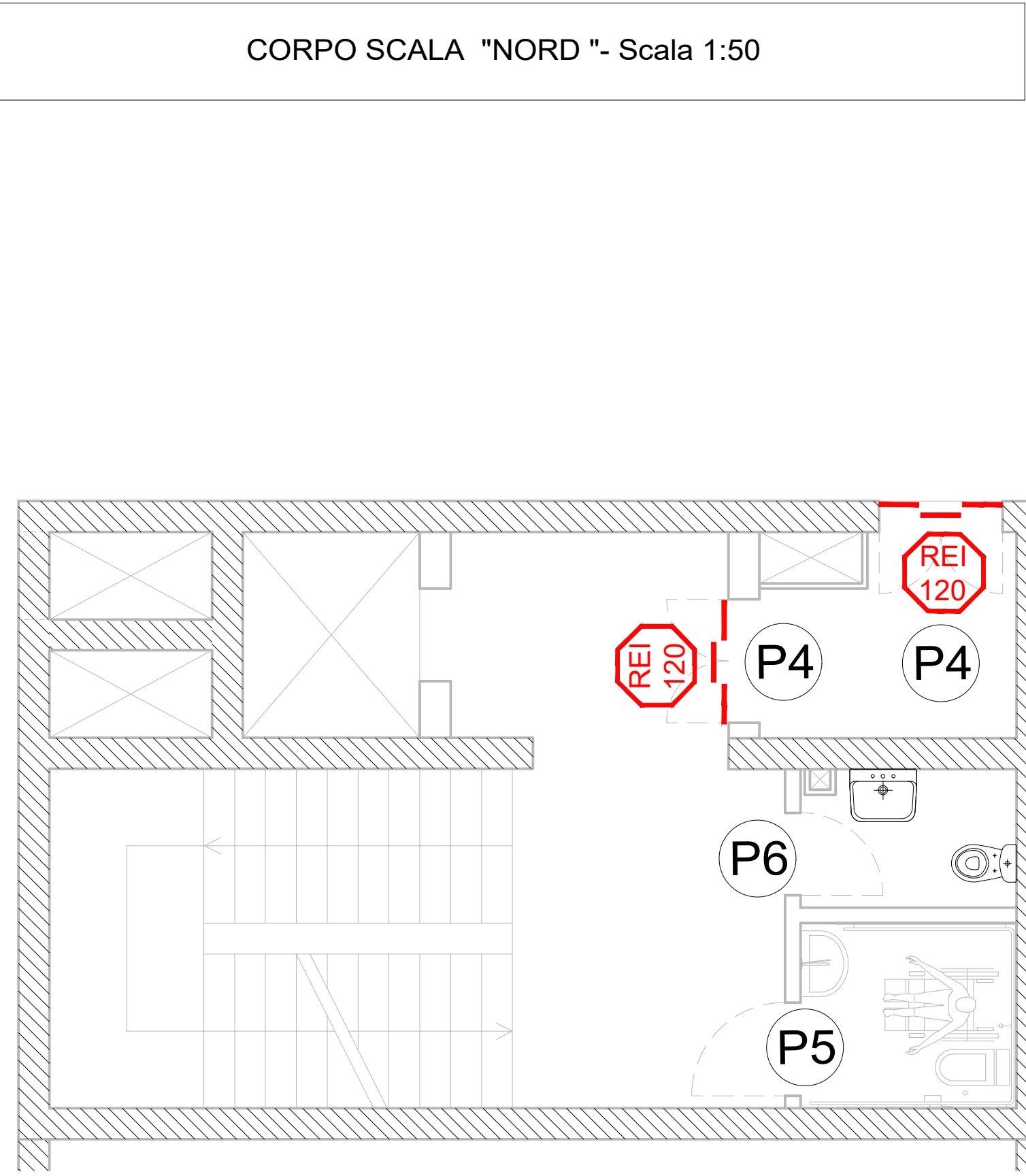


ABACO DEGLI INFISSI			
	TIPOLOGIA	UBICAZIONE	QUANTITA'
LIVELLO 0	P1	Corpi scala: nord - centrale - sud	3
	P2 - P2bis vd. Tav. 16/a	Locale gruppo elettrogeno	1
	P3	Uscita scala di servizio	1
LIVELLO -1	P4	Corpi scala: nord - centrale - sud	9
	P5	Corpi scala: nord - sud	2
	P6	Corpi scala: nord - sud	2
	P7	Locale tecnico Cassa videosorveglianza	3
LIVELLO -2	P8	Corpi scala: centrale	1
	P4	Corpi scala: nord - centrale - sud	8
	P5	Corpi scala: nord - sud	2
	P6	Corpi scala: nord - sud	2
	P7	Locale tecnico	1
	P8	Corpi scala: centrale	2
	P9	Locali pompe: sprinkler-idranti	2
	P10	Corpi scala: centrale	1
LIVELLO -3	P11	Locali pompe: sprinkler-idranti	2
	P4	Corpi scala: nord - centrale - sud	8
	P5	Corpi scala: nord - sud	2
	P6	Corpi scala: nord - sud	2
	P7	Locale tecnico	1
	P8	Corpi scala: centrale	1
	P12	Locali imp. acque nere e bianche	2



### TIPO P4

TIPO P4: PORTA INTERNA REI120 AD ANTA DOPPIA SIMMETRICA (Sup. netta 2,52 mq)

Note: Porta tagliafuoco REI120 certificata secondo norma europea EN1634 con classe di resistenza al fuoco EI120 2A. Costituita da maniglione antipanico anodizzato nero.

### TIPO P5

TIPO P5: PORTA INTERNA AD ANTA SINGOLA (Sup. netta 1,89 mq)

Note: Porta rivestita in laminato plastico da ambo gli aspetti, con bordure in legno duro, cornicette copri filo e telaio in legno ponentino.

### TIPO P6

TIPO P6: PORTA INTERNA AD ANTA SINGOLA (Sup. netta 1,68 mq)

Note: Porta rivestita in laminato plastico da ambo gli aspetti, con bordure in cornicette copri filo e telaio in legno ponentino.

### TIPO P7

TIPO P7: PORTA INTERNA AD ANTA DOPPIA (Sup. netta 2,52 mq)

Note: Porta rivestita in laminato plastico da ambo gli aspetti, con bordure in legno duro, cornicette copri filo e telaio in legno ponentino.

### TIPO P8

TIPO P8: PORTONE SCORREVOLE REI120 A DUE ANTE SIMMETRICHE CONTRAPPOSTE (Sup. netta 15,00 mq)

Note: Portone tagliafuoco REI 120, certificata secondo norma UNI 9723.

### TIPO P12

TIPO P12: PORTA INTERNA AD ANTA TRIPLA (Sup. netta 6,30 mq)

Note: Porta rivestita in laminato plastico da ambo gli aspetti, con bordure in legno duro, cornicette copri filo e telaio in legno ponentino.

EMISSIONE	DATA	MODIFICHE
A	2017.11.10	PRIMA EMISSIONE
B	2018.06.19	SECONDA EMISSIONE

**COMUNE DI CATANIA**

**Completamento del Piano di Risanamento del Rione S. Berillo**

Convenzione urbanistica del 16/11/2012 tra Comune di Catania e Istica s.p.a. - C.E.Co.S. s.r.l. - Risanamento San Berillo s.r.l.

OPERE DI URBANIZZAZIONE PRIMARIA - PARCHEGGI PUBBLICI INTERRATI CON SOVRASTANTE E ATTIGUA AREA A VERDE ATTREZZATO Vp1-Vp2

**PROGETTO ESECUTIVO**

PARTICOLARI COSTRUTTIVI: ABACO INFISSI  
PIANO TERZO INTERRATO

Tav: P17/d  
Scala: varie