

"RIQUALIFICAZIONE ED EFFICIENTAMENTO
ENERGETICO DELLA RETE DI ILLUMINAZIONE
PUBBLICA DEL COMUNE DI BARRAFRANCA"

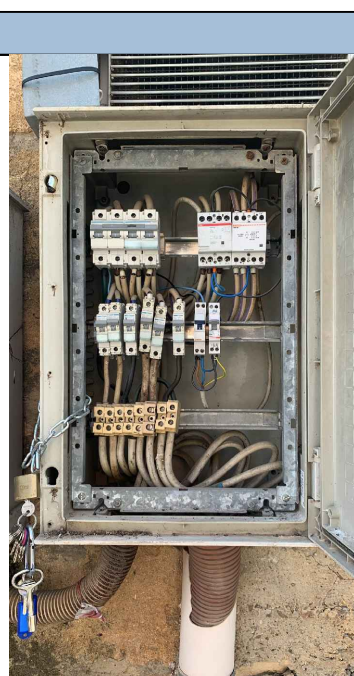
ORDINE INGENGERI COSENZA
Ingegnere
CERVAROLO GIUSEPPE
Laurea Specialistica
Sezione: A n. 4577
Giuseppe Cervarolo
Sezione Civile-Ambientale

KEYMAP - PLANIMETRIA - SCALA 1:15.000



TIPOLOGIA CORPI ILLUMINANTI

- ☐ TESATA A PARETI
- ☒ BRACCIO / BRACCIO ORNAMENTALE
- ☐ PALO / PALO ORNAMENTALE
- ☐ AMBIENTALE



SOSTITUZIONE N. 5 LAMPADE LED DA 50 W - LED

**LAMPADA LED
AD ALTA POTENZA "LOTUS 70"**

- 50.0 W
- 4750 LUMEN
- 3000 K (LUCE CALDA)
- 220 - 240 VAC
- 50 - 60 HZ
- 20.000 H

Φ Lampadina

Φ Lampada 4750 lm

- LAMPADA LED
- AD ALTA POTENZA "LOTUS 70"
- 50.0 W
- 4750 LUMEN
- 3000 K (LUCE CALDA)
- 220 - 240 VAC
- 50 - 60 HZ
- 20.000 H



A schematic diagram of a frame structure. It consists of a vertical member of height (b) and a horizontal member of length (a) . The horizontal member is supported by a vertical member of height (c) . The base of the structure is on a horizontal surface. A yellow rectangular area is highlighted on the horizontal member, with a dimension (d) indicated below it.

 Φ_{Lampada} 9400 lm

Q013 (Via Ferreri Grazia)
GSM: Previsto

NUOVI PALI

- CORSO ITALIA: n. 6 pali a un braccio - n. 1 palo a due braccia
- VIALE DELLA REPUBBLICA: n. 13 pali a un bracci, n. 7 pali a due bracci ;

CONDIZIONE ARMATURE
Da sostituire: SI - TIPOLOGIA LED

Diametro in testa in mm D = diametro alla base in mm D = 214 mm; d = 60 mm; Sm = 7 mm; h = 8,0 m (voce di conto 18.02.05.005)

LEGENDA CORPI ILLUMINANTI

QUADRO Q003				
Tot	Nome corpi illuminanti	Indirizzo	Tipologia di Sostegno	Potenza (W)
1	086004-C002379-001	VIA GIUSEPPE GARIBALDI	BRACCIO ORNAMENTALE	50
1	086004-C003106-001	PIAZZA UMBERTO I	BRACCIO	50

QUADRO Q013				
Tot	Nome corpo illuminanti	Indirizzo	Tipologia di Sostegno	Potenza (W)
1	086004-C000745-001	VICO LATTUCA	BRACCIO	76
2	086004-C000746-001	VICO DROGO	BRACCIO	76
3	086004-C000748-001	VICO CALTAVUTURO	BRACCIO	76
4	086004-C000749-001	VICO CALTAVUTURO	BRACCIO	76
5	086004-C000750-001	VIA GRAZIA FERRERI	BRACCIO	76
6	086004-C000751-001	VIA GRAZIA FERRERI	BRACCIO	76
7	086004-C000759-001	VIA PIAVE	BRACCIO	76
8	086004-C000761-001	VIA ASIAGO	BRACCIO	76
9	086004-C000785-001	VIA LUIGI PIRANDELLO	BRACCIO	76
10	086004-C000786-001	VICO LATTUCA	BRACCIO	76
11	086004-C000787-001	VIA GRAZIA FERRERI	BRACCIO	76
12	086004-C000788-001	VIA GRAZIA FERRERI	BRACCIO	76
13	086004-C000790-001	VIA GRAZIA FERRERI	BRACCIO	76
14	086004-C000791-001	VIA BENGASI	BRACCIO	76
15	086004-C000798-001	VIA ROVERETO	BRACCIO	76
16	086004-C000819-001	VICO LATTUCA	BRACCIO	76
17	086004-C000821-001	VIA GRAZIA FERRERI	BRACCIO	76
18	086004-C000823-001	VIA BENGASI	BRACCIO	76
19	086004-C000826-001	VIA PIAVE	BRACCIO	76
20	086004-C000829-001	VIA ROVERETO	BRACCIO	76
21	086004-C000841-001	VIA CARLO BUZZI	BRACCIO	76
22	086004-C000891-001	VIA PALERMO	BRACCIO	76
23	086004-C000900-001	VIA MULINO SANTISSIMO	BRACCIO	76
24	086004-C000901-001	VIA VITTORIA	BRACCIO	76
1	086004-C000758-001	VIA BENGASI	BRACCIO ORNAMENTALE	50
2	086004-C000760-001	PIAZZA DON LUIGI FARACI	SINOCCO ORNAMENTALE	50
3	086004-C000827-001	VIA OBERDAN	BRACCIO ORNAMENTALE	50
4	086004-C000903-001	VIA TRIESTE	BRACCIO ORNAMENTALE	50
1	086004-C000741-001	VIA GRAZIA FERRERI	PALO	76
2	086004-C000742-001	VIA GRAZIA FERRERI	PALO	76
3	086004-C000743-001	VIA GRAZIA FERRERI	PALO	76
4	086004-C000755-001	VIA ARMANDO DIAZ	PALO	76
5	086004-C000791-001	LARGO DEL FIANCUOLLO	PALO	76
6	086004-C000782-001	VIA GRAZIA FERRERI	PALO	76
7	086004-C000783-001	VIA GRAZIA FERRERI	PALO	76
8	086004-C000784-001	VIA GRAZIA FERRERI	PALO	76
9	086004-C000807-001	VIA MARCHE	PALO	76
10	086004-C000813-001	VIA GRAZIA FERRERI	PALO	76
11	086004-C000814-001	VIA GRAZIA FERRERI	PALO	76
12	086004-C000815-001	VIA GRAZIA FERRERI	PALO	76
13	086004-C000816-001	VIA MINNITI	PALO	76
1	086004-C000773-001	VIALE DELLA REPUBBLICA	TESATA A 1 PALO	50