

**Unione Europea  
REPUBBLICA ITALIANA**



***Regione Siciliana***

**Assessorato delle Infrastrutture e della Mobilità  
Dipartimento Regionale Tecnico**

*Servizio 5 - Espletamento di servizi di ingegneria di competenza  
regionale e/o per conto di enti locali  
(per le Province di Palermo, Caltanissetta, Agrigento, Trapani)*

**INTERVENTI DI SISTEMAZIONE NELLA S.P. N°6 (DALLA S.S.N°121 AL COMUNE DI  
TRABIA ) PER RIPRISTINO DELLA VIABILITA' IN SICUREZZA.**

**IMPORTO COMPLESSIVO LAVORI € 4.300.000,00- CUP D27H21000410002**

RIFERIMENTO ELABORATO

N. 31- Rev.01

DATA: 25 maggio 2021

SCALA:

**DOCUMENTAZIONE FOTOGRAFICA**

**I PROGETTISTI  
p.p.v.**

F.to Geom. Paolo Franzone

F.to Geom. Francesco Carollo

F.to Arch. Giuseppe Pedone

**COORDINATORE SICUREZZA**

F.to Geom. Francesco Carollo

**COLLABORATORI TECNICI**

Arch. Fabiola Fucile

Ing. Piero Fabio

Visto: Il Dirigente  
Servizio 5 -D.R.T  
Ing. Giuseppe Pirrello

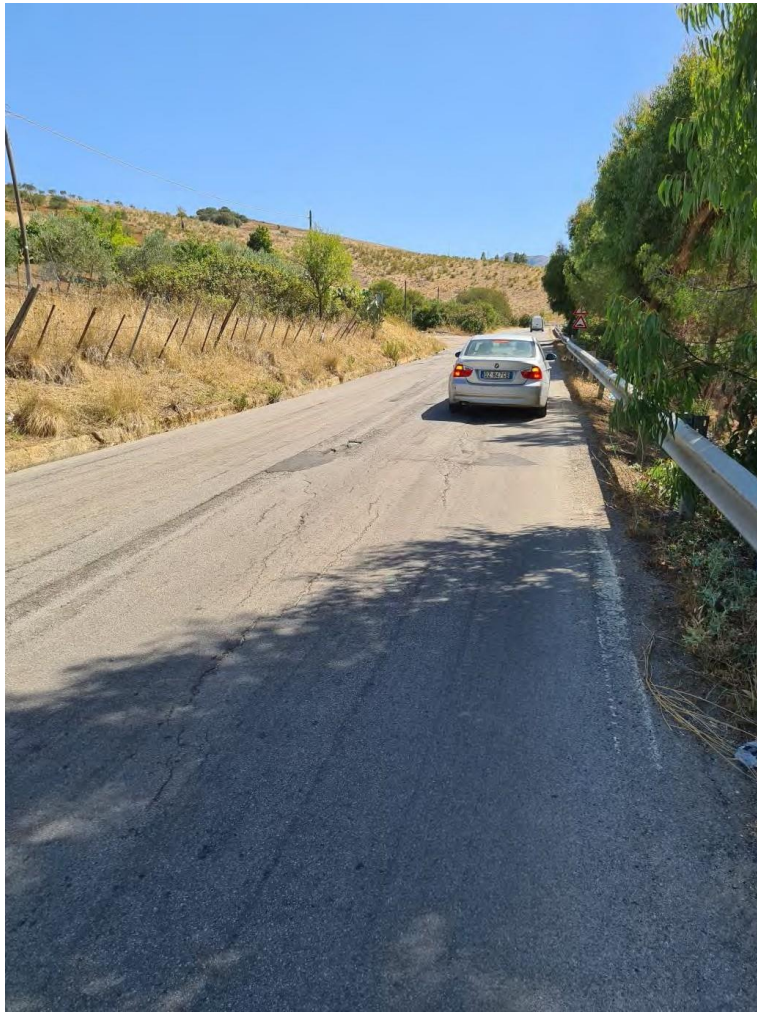
**IL SUPPORTO AL R.U.P.  
F.to Geom. Fabrizio Pirrone**

**IL R.U.P.  
F.to Ing. Giuseppe Pirrello**



**Tratto 2 – Km. 0,00**





**Tratto 3 – Km. 0,20**



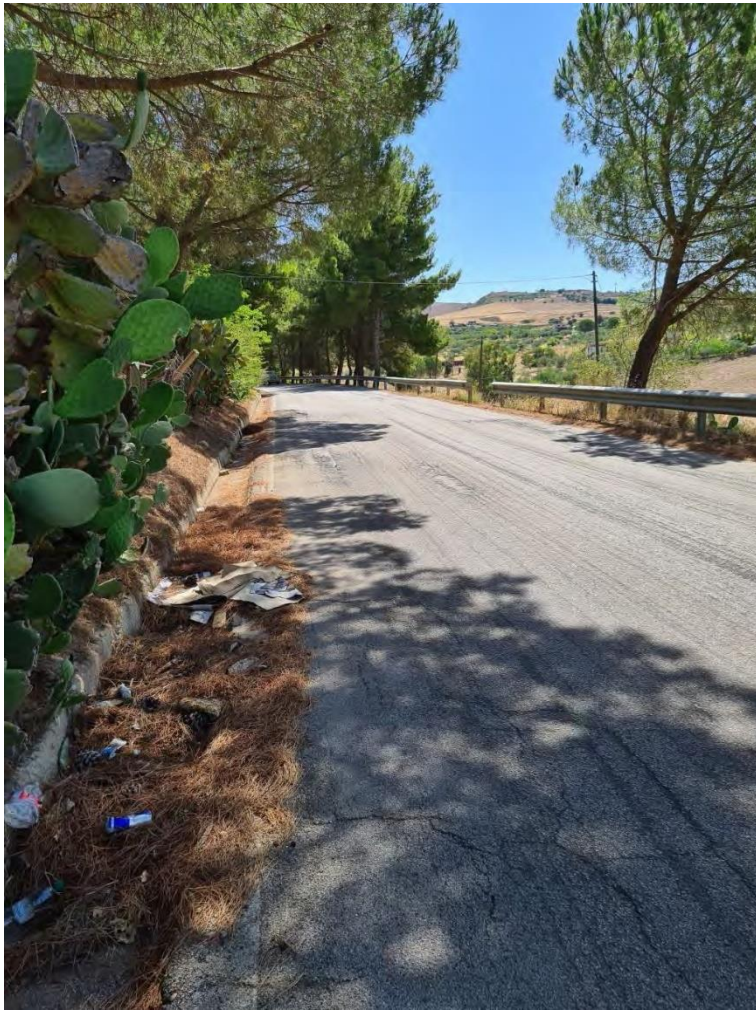




**Tratto 4 – Km. 1,00**







**Tratto 5 – Km. 1,70**



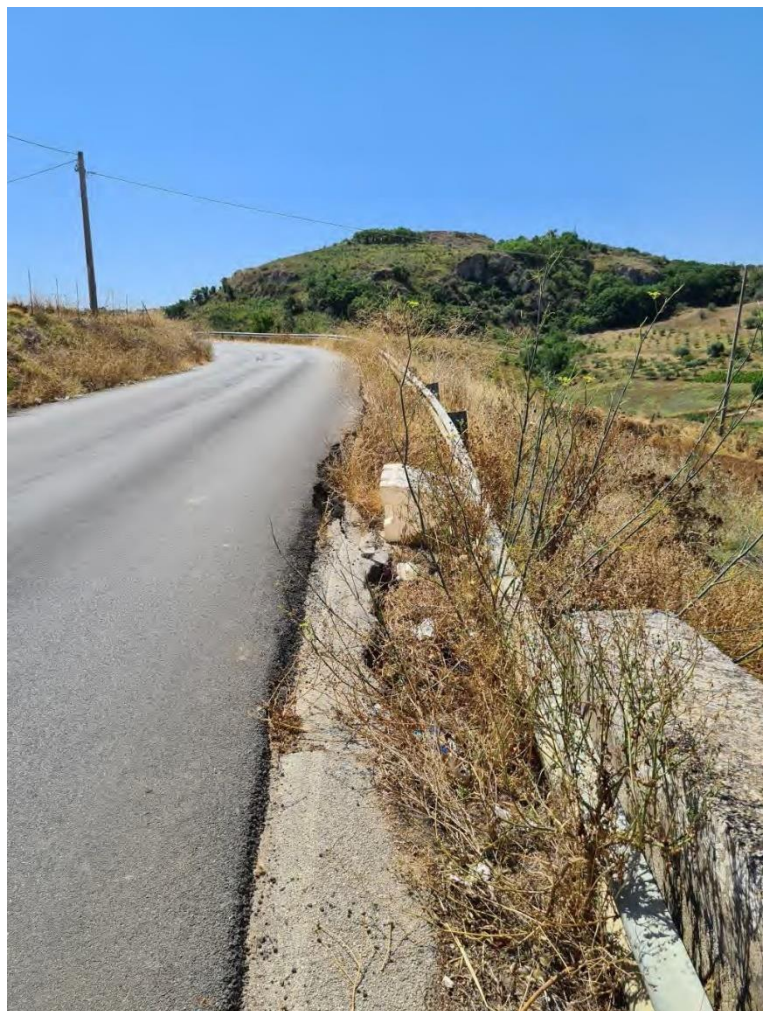


**Tratto 6 – Km. 2,60**



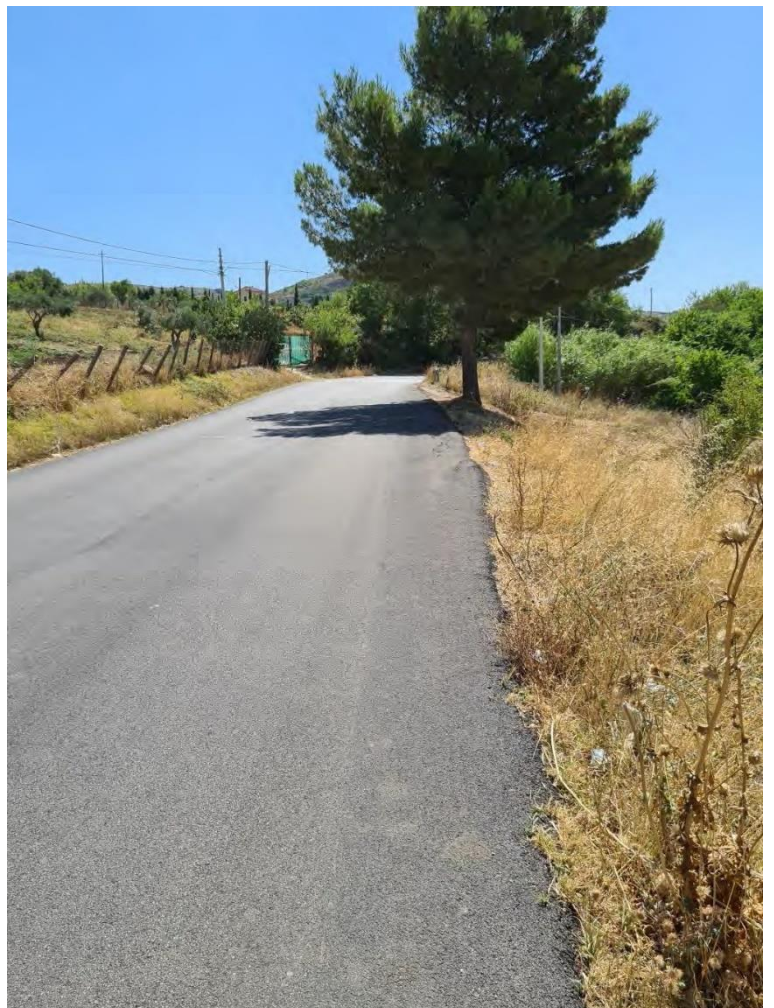


**Tratto 7 – Km. 3,30**





**Tratto 8 – Km. 3,40**







**Tratto 9 – Km. 3,50**



**Tratto 10 – Km. 3,70**



**Tratto 11 – Km. 5,90**





**Tratto 12 – Km. 6,20**





**Tratto 13 – Km. 6,60**



**Tratto 16 – Km. 8,90**





**Tratto 17 – Km. 9,10**



**Tratto 18 – Km. 9,30**





**Tratto 19 – Km. 12,00**







**Tratto 19 bis – Km. 12,20**





**Tratto 20 – Km. 12,40**



**Tratto 20 bis – Km. 12,80**

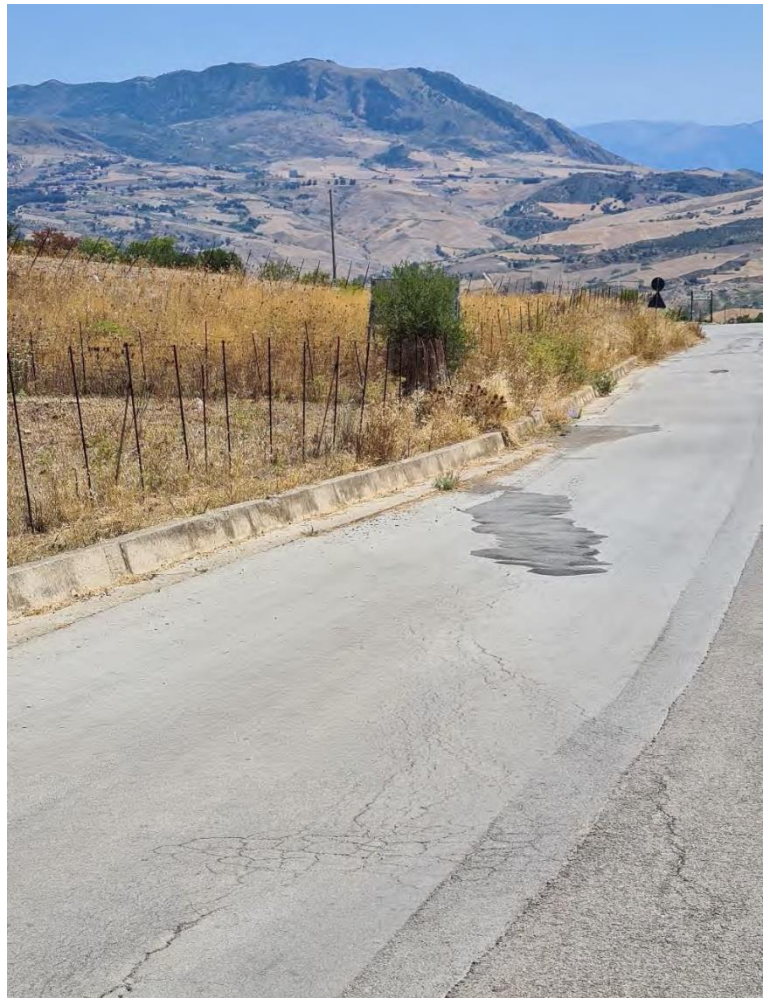




**Tratto 20 ter – Km. 13,25**



**Tratto 21 – Km. 13,70**







**Tratto 22 – Km. 14,10**





**Tratto 23 – Km. 14,30**





**Tratto 24 – Km. 14,60**



**Tratto 25 – Km. 15,70**





**Tratto 26 – Km. 18,80**



**Tratto 27 – Km. 18,90**