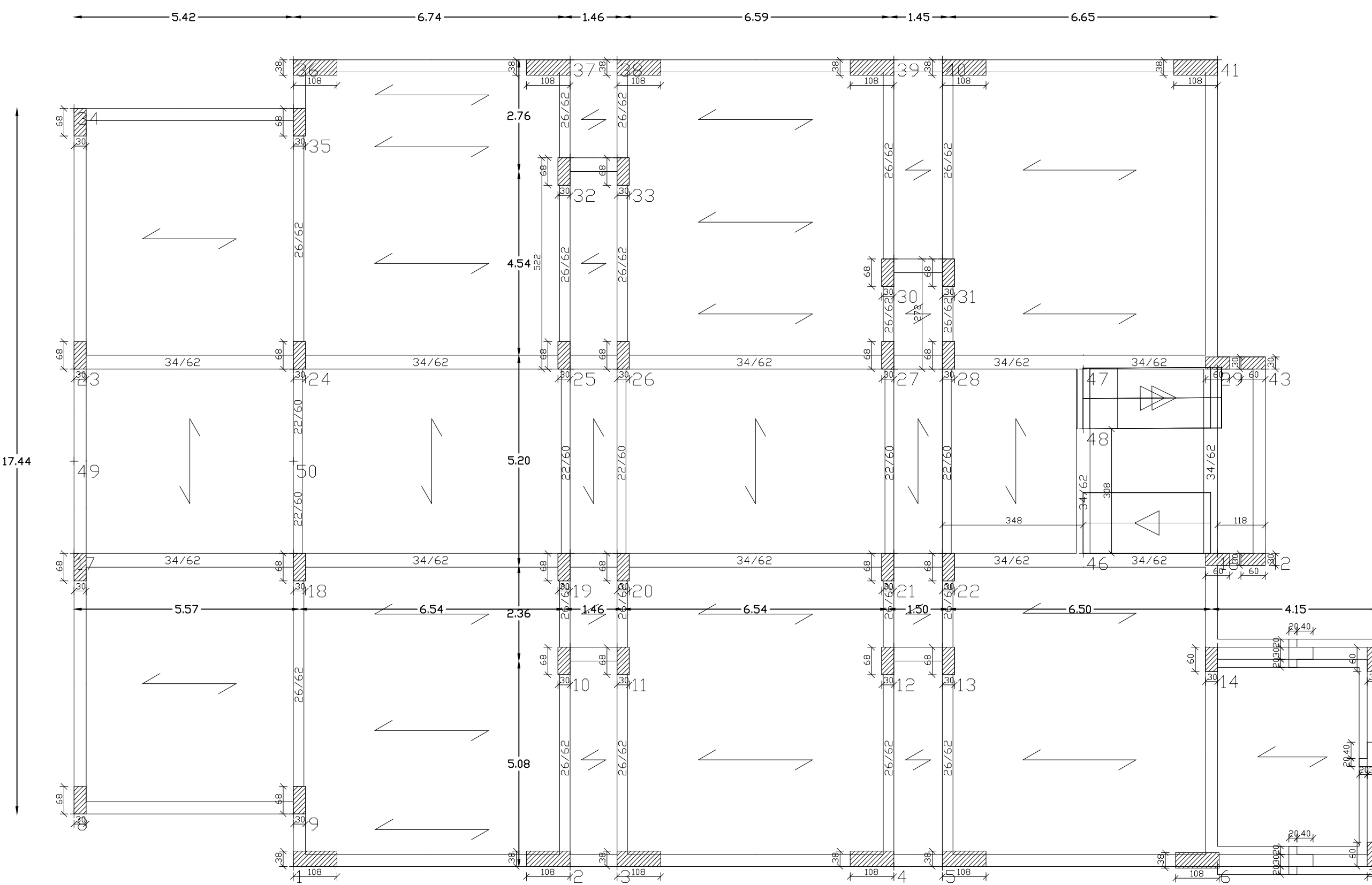
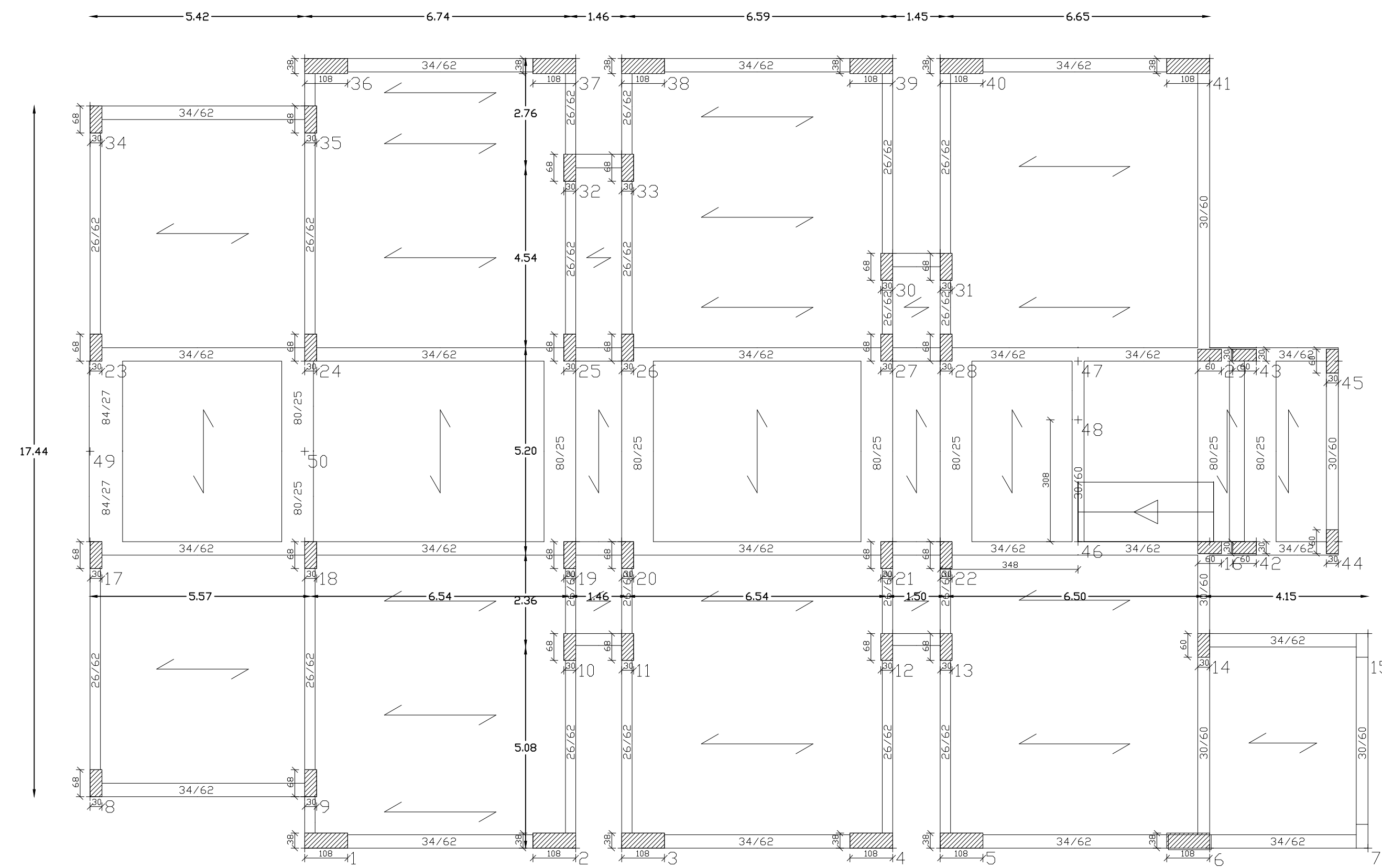


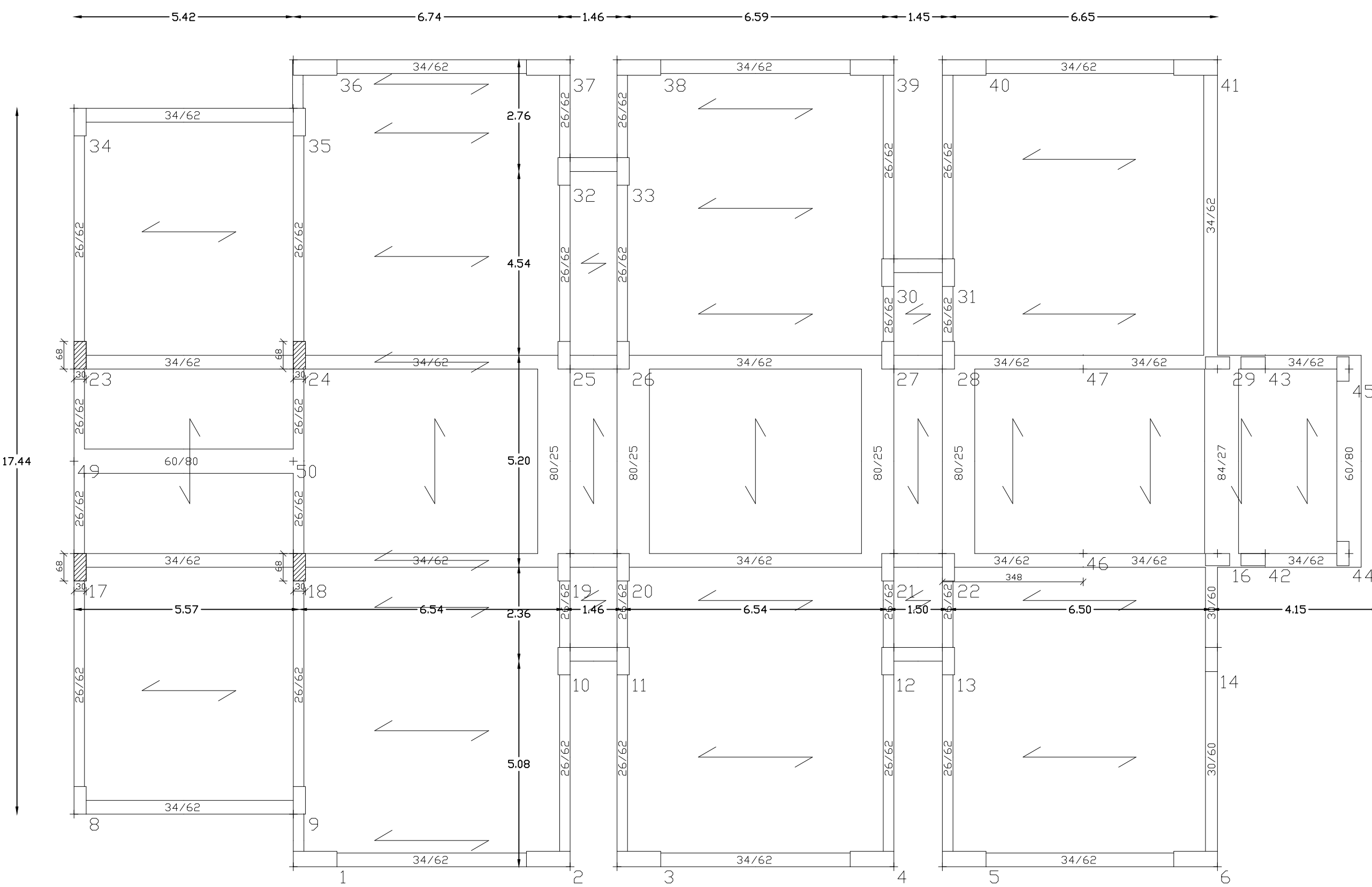
PIANTA IMPALCATO QUOTA m: 0.00



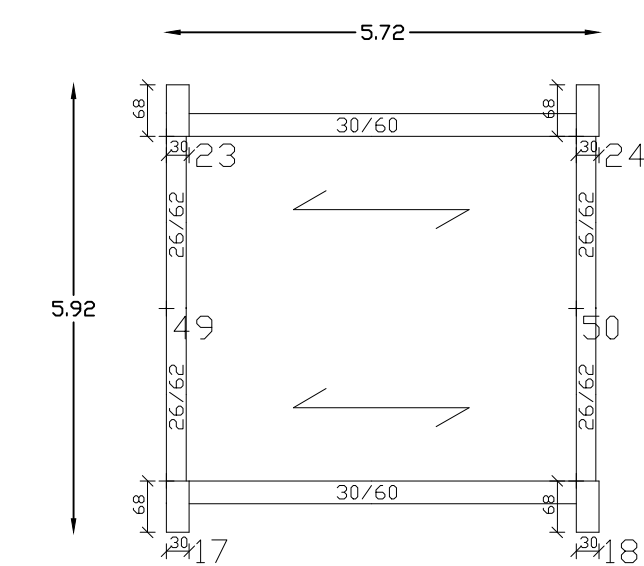
PIANTA IMPALCATO QUOTA m: 4.55



PIANTA IMPALCATO QUOTA m: 7.85

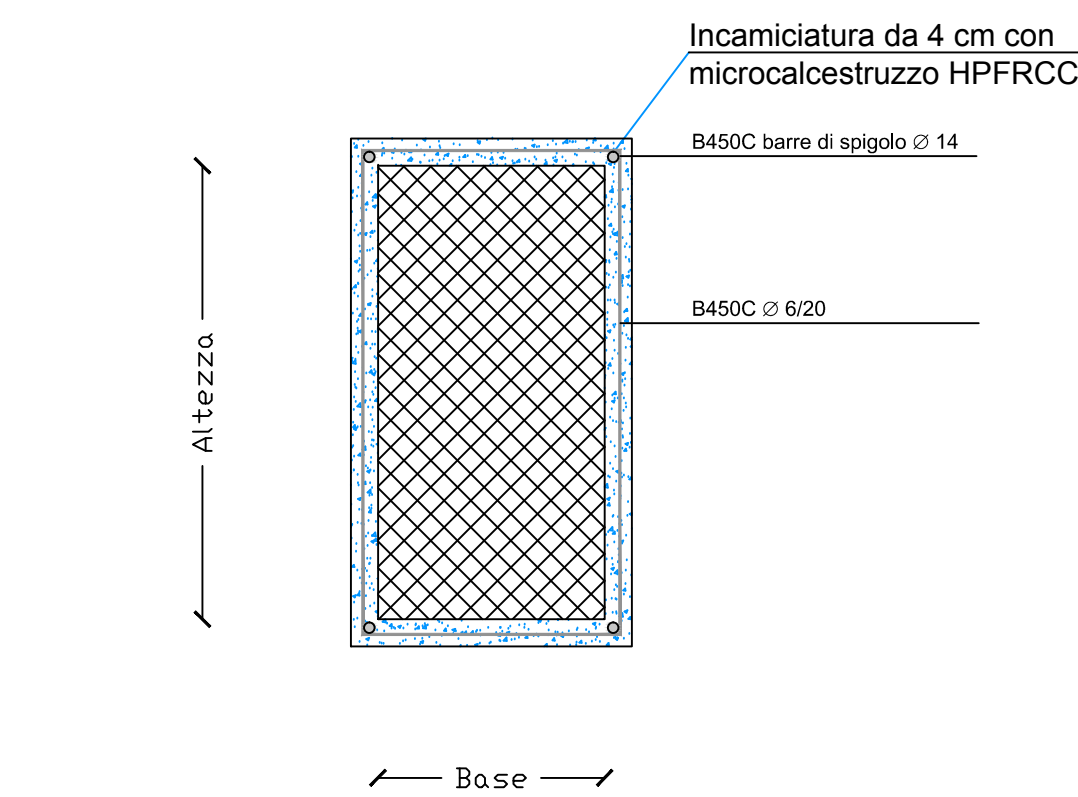


PIANTA IMPALCATO QUOTA m: 11.15

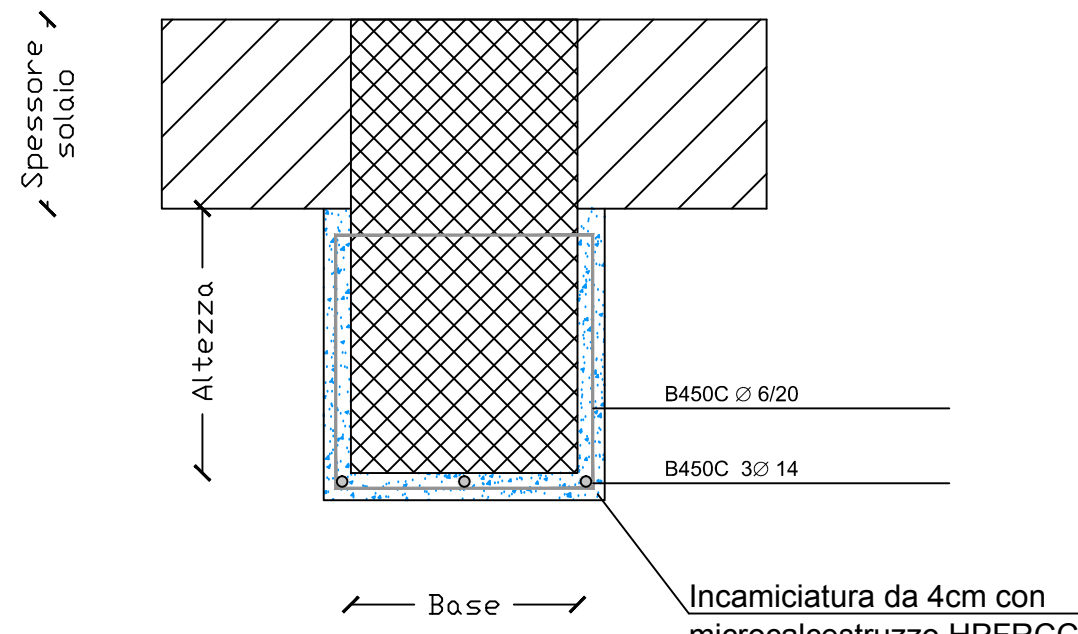


PIANTA IMPALCATO QUOTA m: 14.45

Particolare Intervento Pilastro (R=1:10)



Particolare Intervento Trave (R=1:10)



COMUNE DI ARAGONA Provincia di Agrigento		
PROGETTO PER L'ADEGUAMENTO ALLA NORMATIVA SISMICA ED EFFICIENTAMENTO ENERGETICO DELLA SCUOLA "FONTES EPISCOPI" PROGETTAZIONE ESECUTIVA (Art. 23 comma 8 Dlg 50 ss.mm.ii.)		
SCALA	3. ELABORATI GRAFICI DI DETTAGLIO 3.3 DISEGNI STRUTTURALI PIANTE CARPENTERIA E PARTICOLARI EDIFICIO SCOLASTICO CORPO STRUTTURALE A	ELABORATO <b>3.3.1</b>
Aragona, B 16-02-2021		Il Connettista  Il RUP