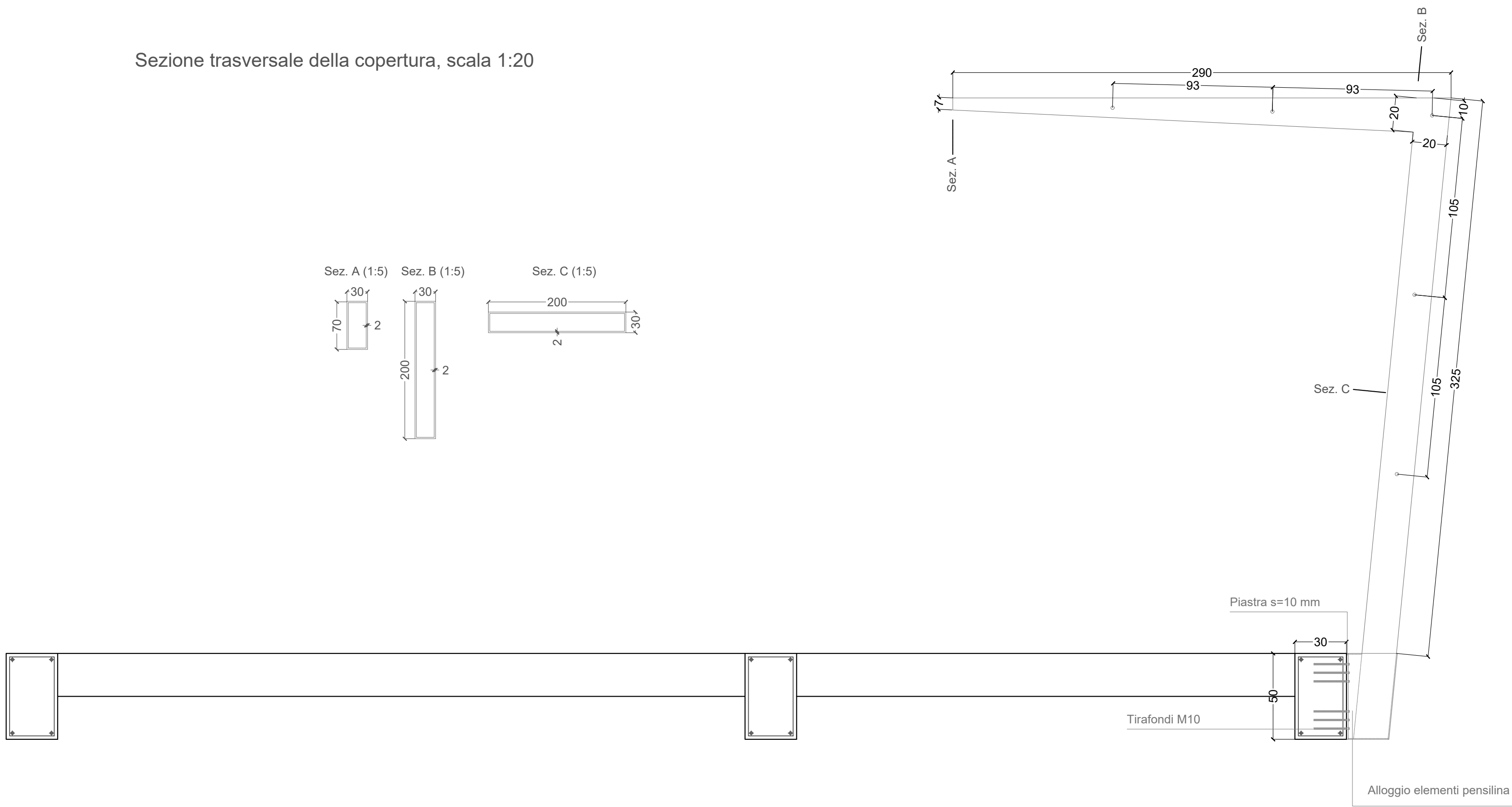
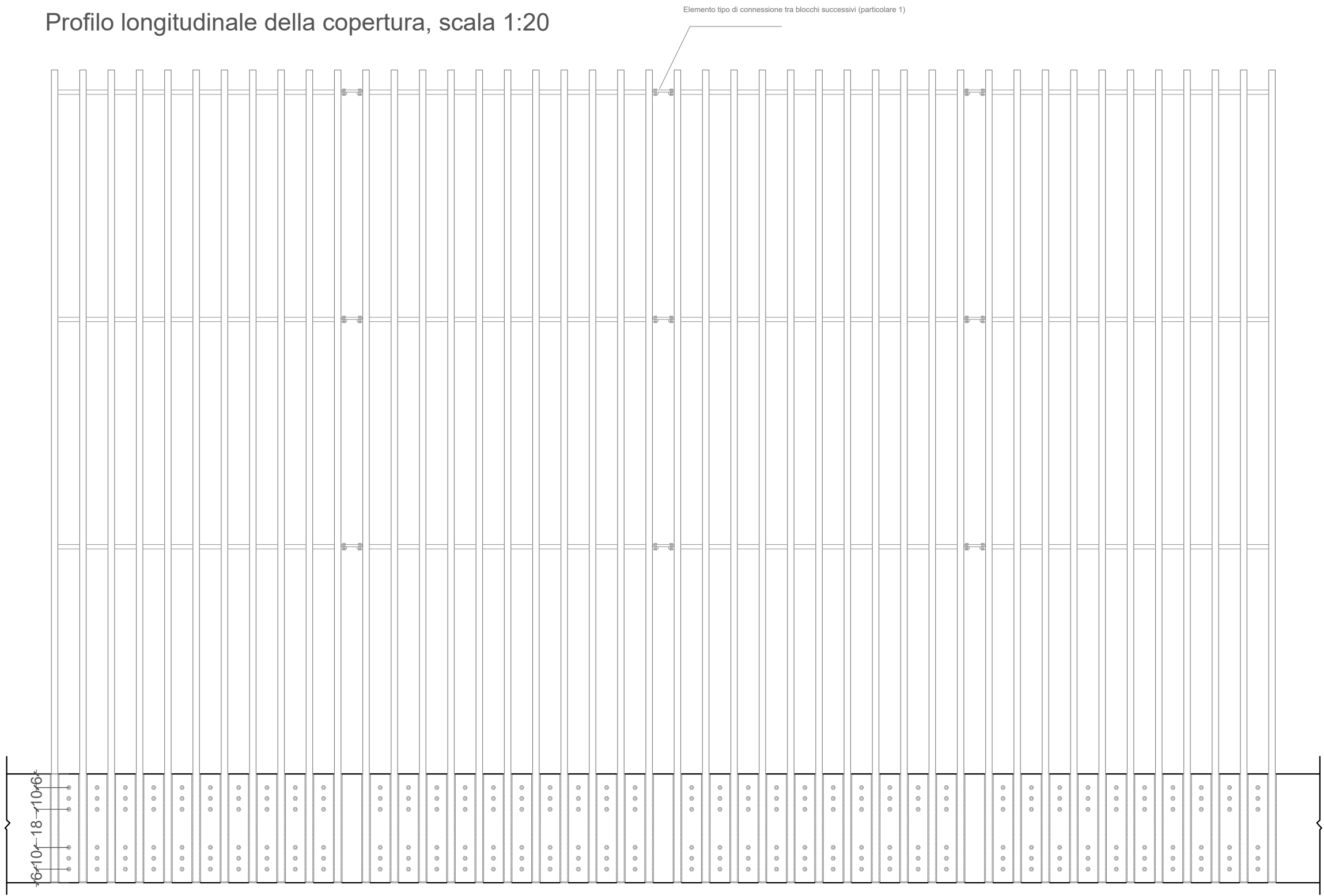


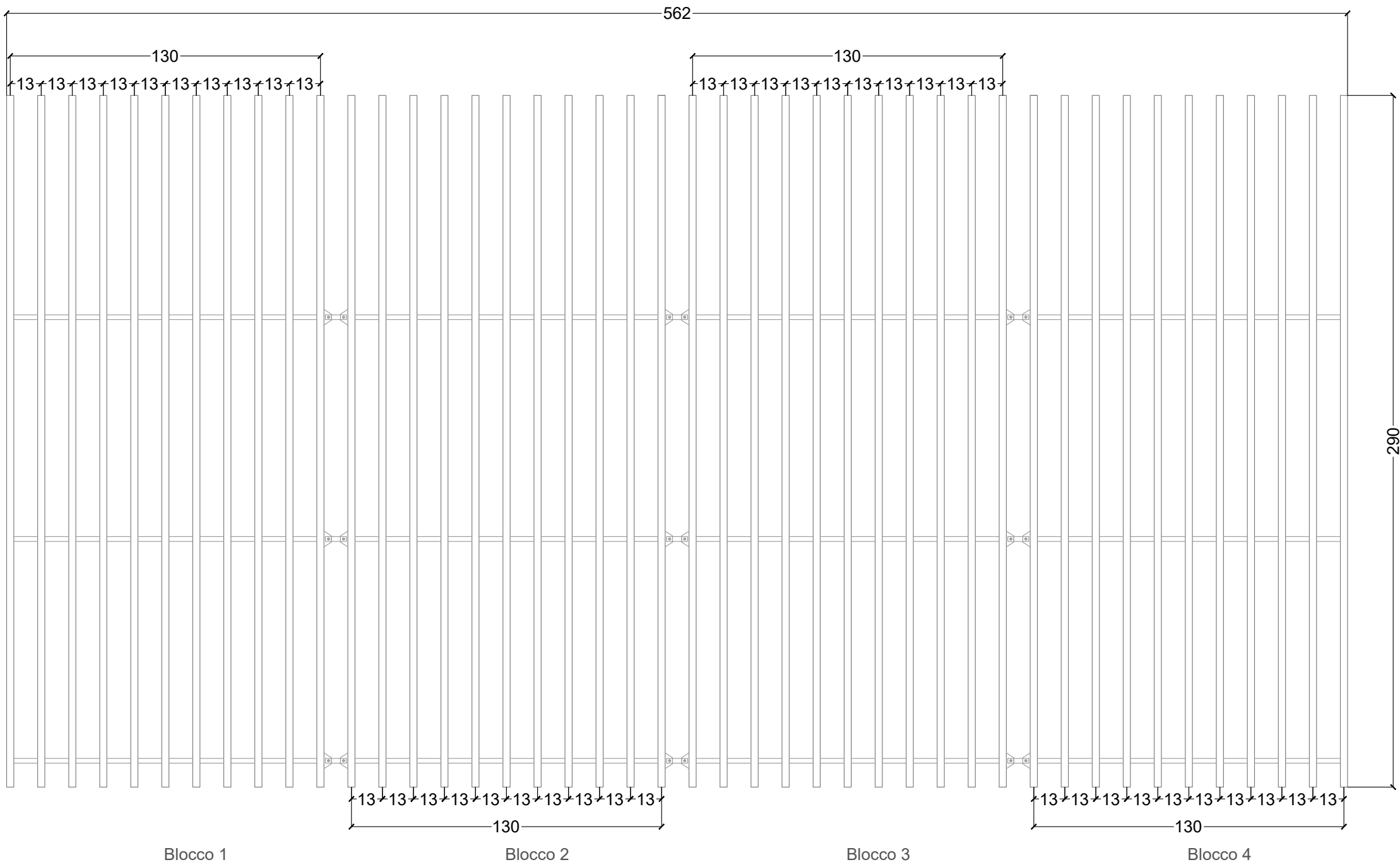
Sezione trasversale della copertura, scala 1:20



Profilo longitudinale della copertura, scala 1:20

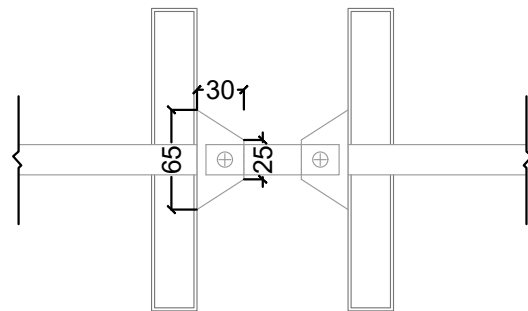


Pianta della copertura, scala 1:20

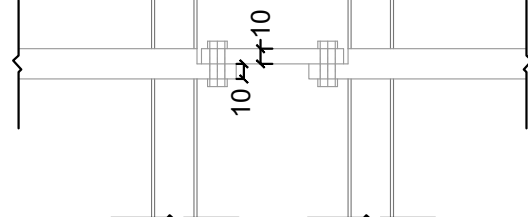


N.B. La struttura dovrà essere prefabbricata in stabilimento in 4 blocchi da 11 elementi che a loro volta dovranno essere preformate in profili scatolati a sezione variabile con saldature a completa penetrazione; gli 11 elementi di ciascun blocco dovranno essere collegati attraverso 5 barre tonde lisce Ø20 alloggiati in appositi fori predisposti e solidarizzate agli elementi con saldature a completa penetrazione; una volta collocati in opera i 4 blocchi dovranno essere collegati con dei collegamenti bullonati (vedi particolare 1).

Particolare 1 pianta (1:5)



Particolare 1 sezione (1:5)



COMUNE DI SANTA ELISABETTA

Libero Consorzio Comunale di Agrigento

LAVORI DI RISTRUTTURAZIONE, PROMOZIONE DELL'ECOEFFICIENZA E RIDUZIONE DEI
CONSUMI ENERGETICI DEL PALAZZO DI CITTA' DI SANTA ELISABETTA
CIG 8499097CB5 - CUP C44H17001010005

Elaborato:

Esecutivi strutturali pensilina in acciaio

TAV.

ST6

SCALA

1:20

Visti e approvazioni

I Progettisti: Raggruppamento Temporaneo di Professionisti
G.P.T. Progetti s.r.l. (mandataria) ING. ANTONIO COVAIS (mandante)

PROGETTI

Arch. Ing. Pietro Tabbuso
Arch. Giorgia Palizzolo

Ing. Antonio Covais



DATA: ottobre 2021