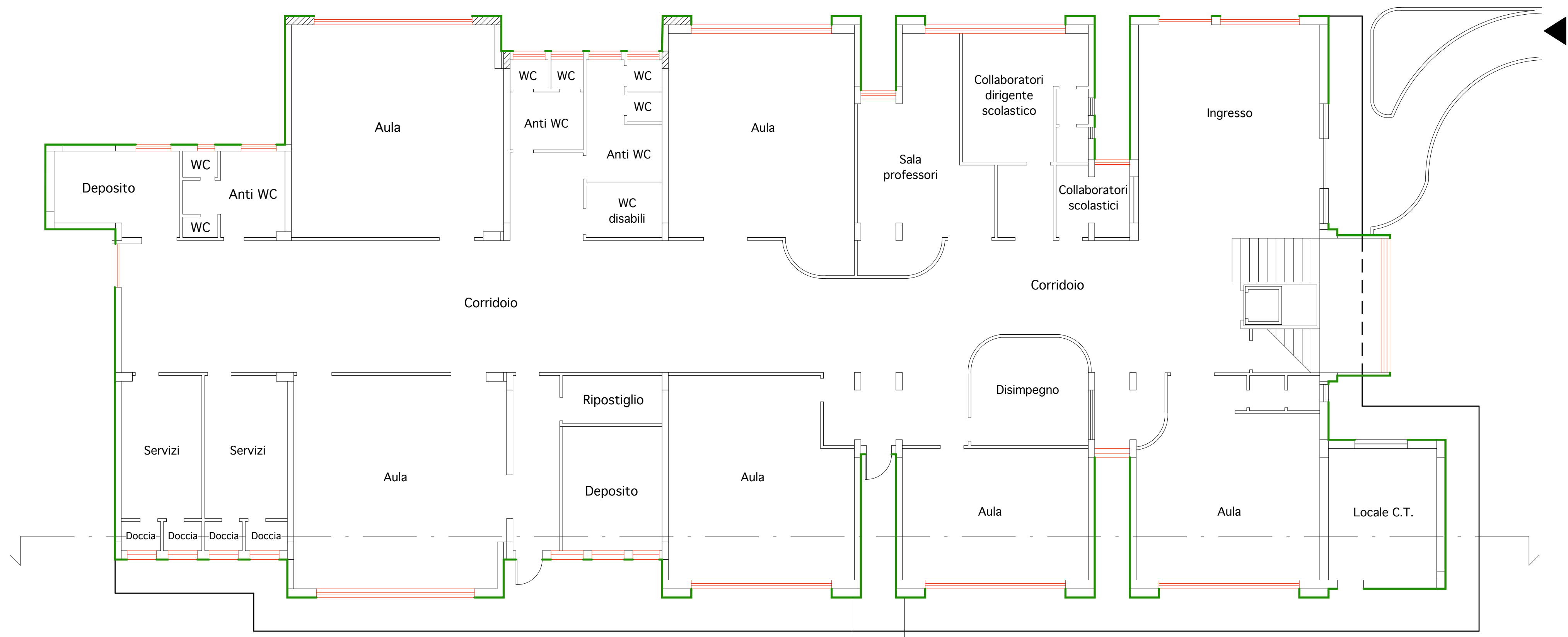
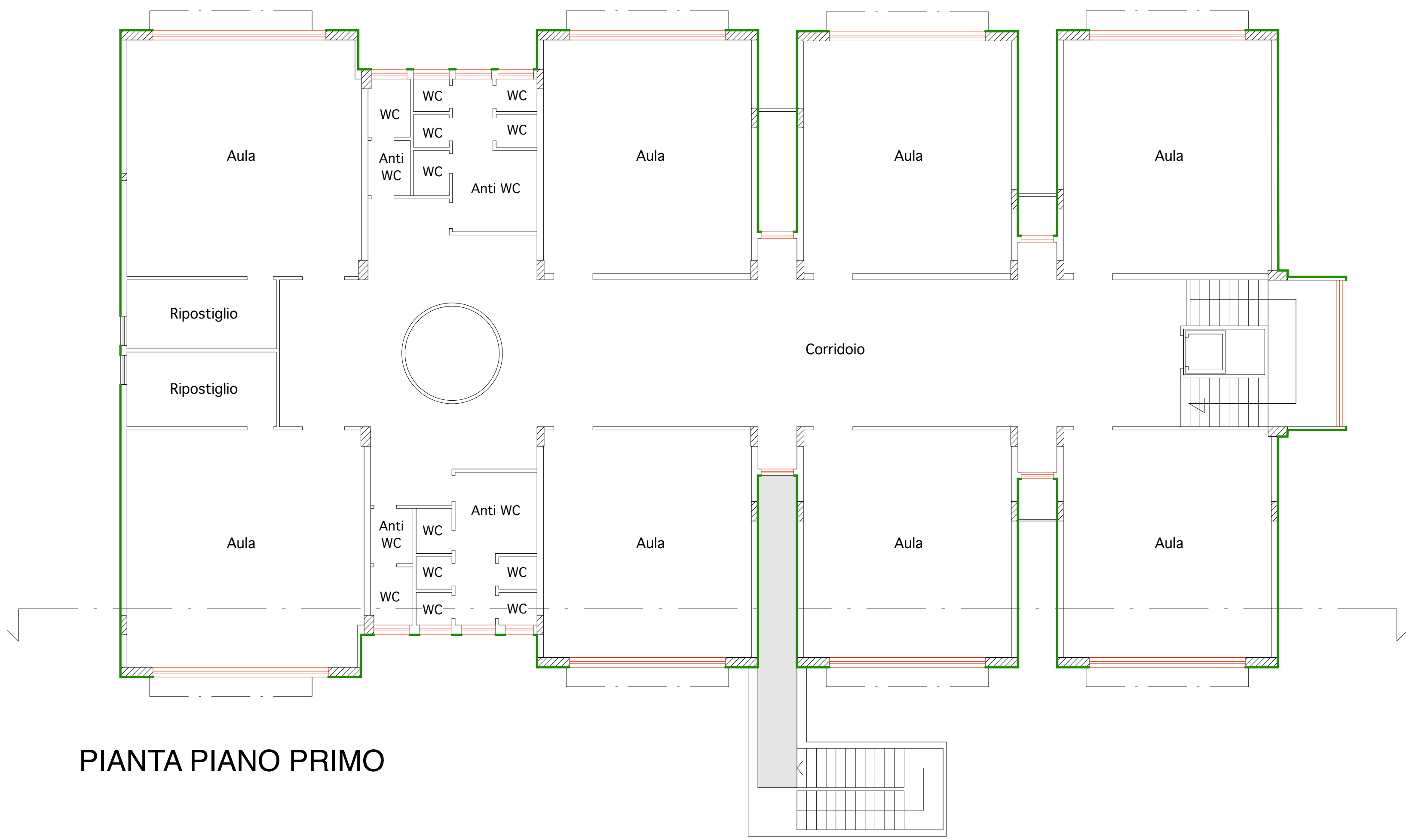


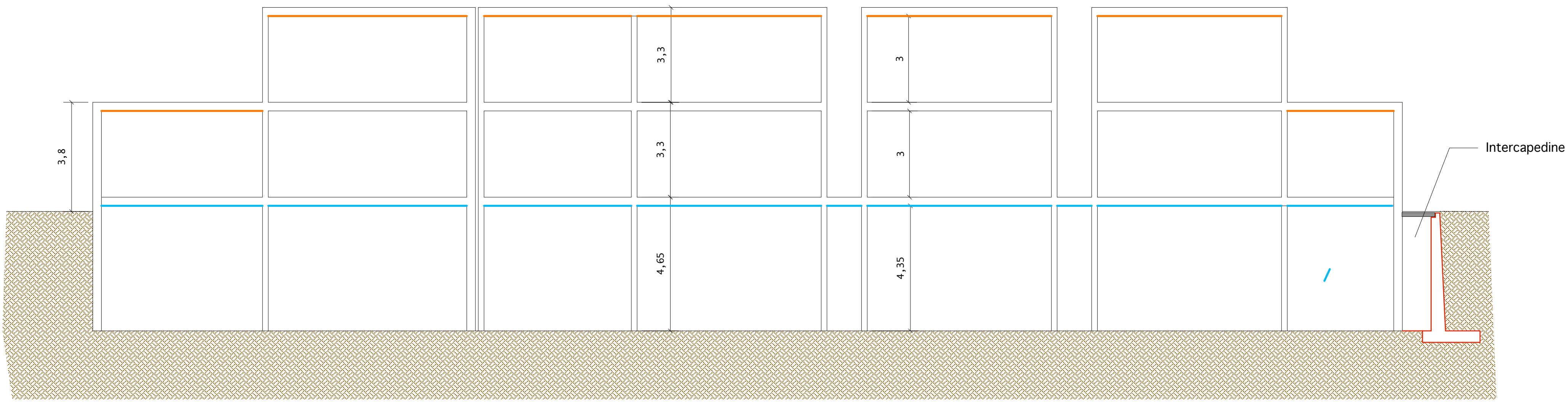
PIANTA PIANO INTERRATO



PIANTA PIANO TERRA



PIANTA PIANO PRIMO



Sezione

LEGENDA ISOLAMENTI TERMICI

- Isolamento con lana di vetro sp. 12 cm (trasmissione termica struttura isolata: 0,261 W/mq*K)
- Isolamento con lana di vetro sp. 6 cm (trasmissione termica struttura isolata: 0,421 W/mq*K)
- Cappotto con polistirene sp. 8 cm (trasmissione termica struttura isolata: 0,325 W/mq*K)
- Nuovi infissi in alluminio a taglio termico e vetro camera (trasmissione termica infissi: 2,4 W/mq*K)

LEGENDA IMPIANTI

- Quadro elettrico
- Presse bivalenti bipasso 2P+T 10/16 A
- Plafoniera LED da 29W a soffitto (Da fornire successivamente)
- Apparecchio illuminazione di sicurezza con lampada fluorescente da 18 W ed autonomia 1h
- Armadio rack piani primo e secondo sotto strada rete dati
- Presse dati RJ45
- Radiatore in alluminio

COMUNE DI ARAGONA
Provincia di Agrigento

PROGETTO PER L'ADEGUAMENTO ALLA NORMATIVA
SISMICA ED EFFICIENTAMENTO ENERGETICO
DELLA SCUOLA "FONTES EPISCOPI"
PROGETTAZIONE ESECUTIVA
(Art. 23 comma 8 Dlg 50 ss.mm.ii.)

SCALA
1:100

3. ELABORATI GRAFICI DI DETTAGLIO
3.1 DISEGNI DELLO STATO DI FATTO E DI PROGETTO
ISOLAMENTO TERMICO:
PIANTE E SEZIONE

ELABORATO
3.2.1

Aragona, li
18-01-2018

Progettista
II RUP