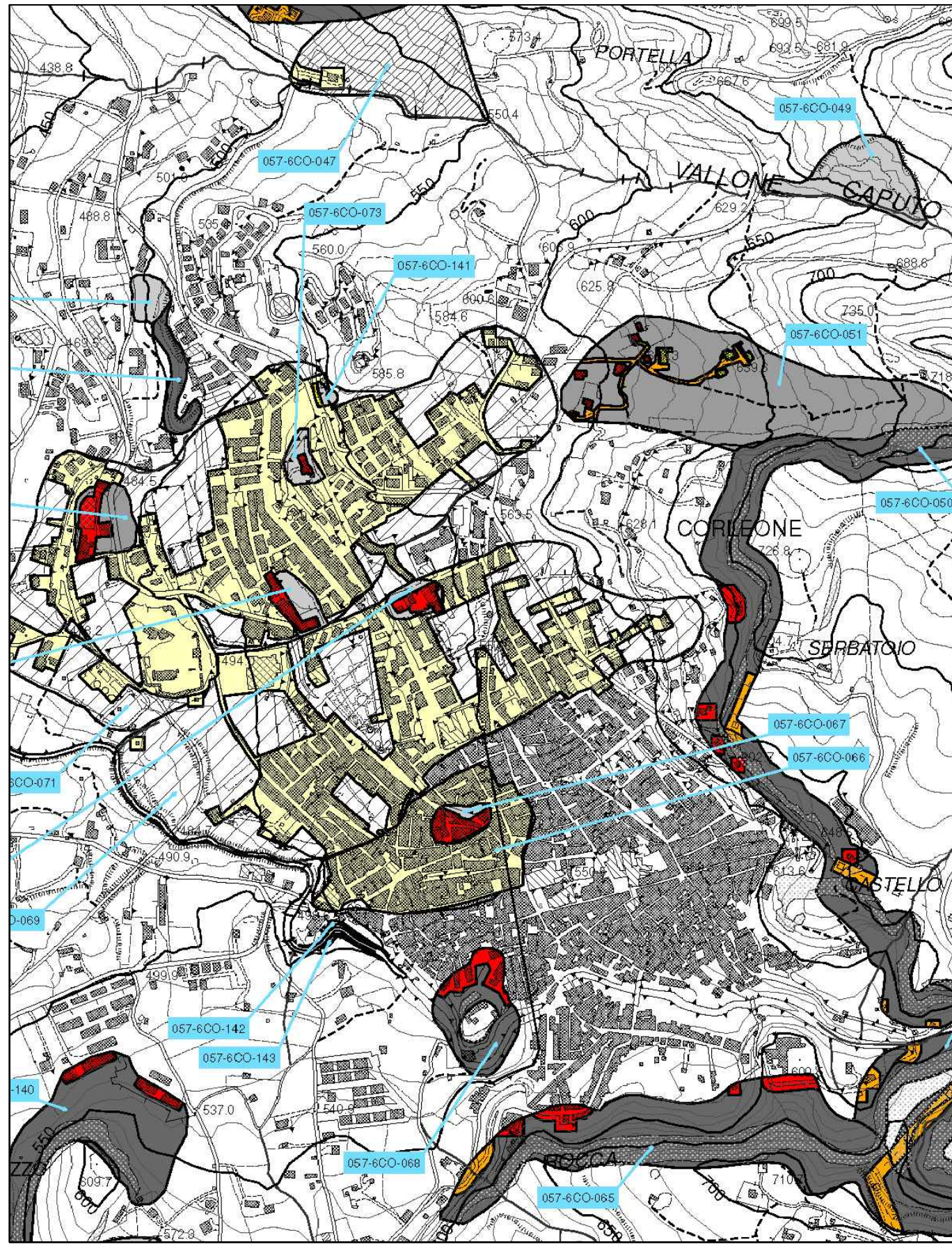
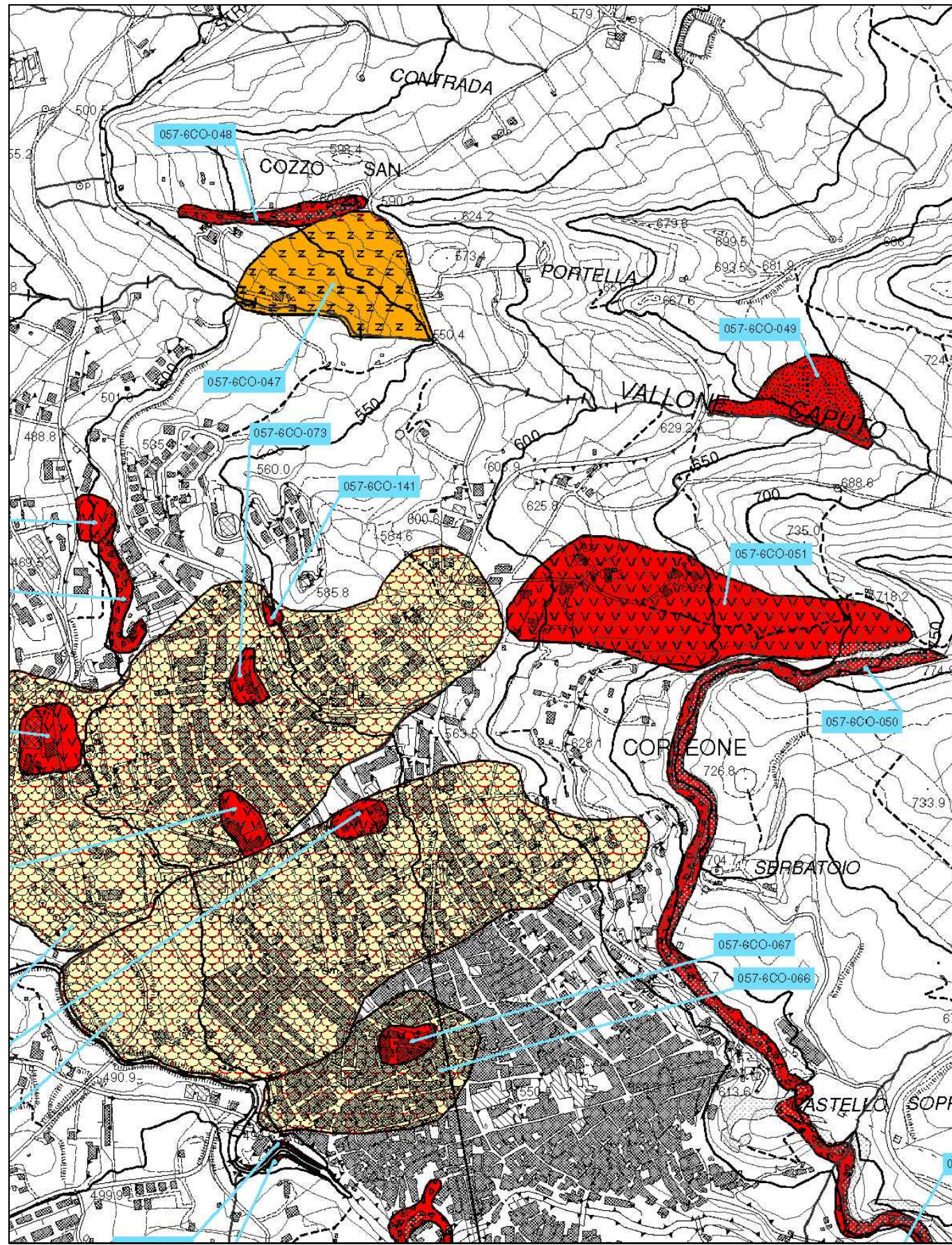


A
B
C
D



COMUNE DI CORLEONE
Provincia di Palermo
CARTA DELLA PERICOLOSITA' E DEL RISCHIO GEOMORFOLOGICO
SCALA 1 : 10.000

○ PALESTRA COMUNALE



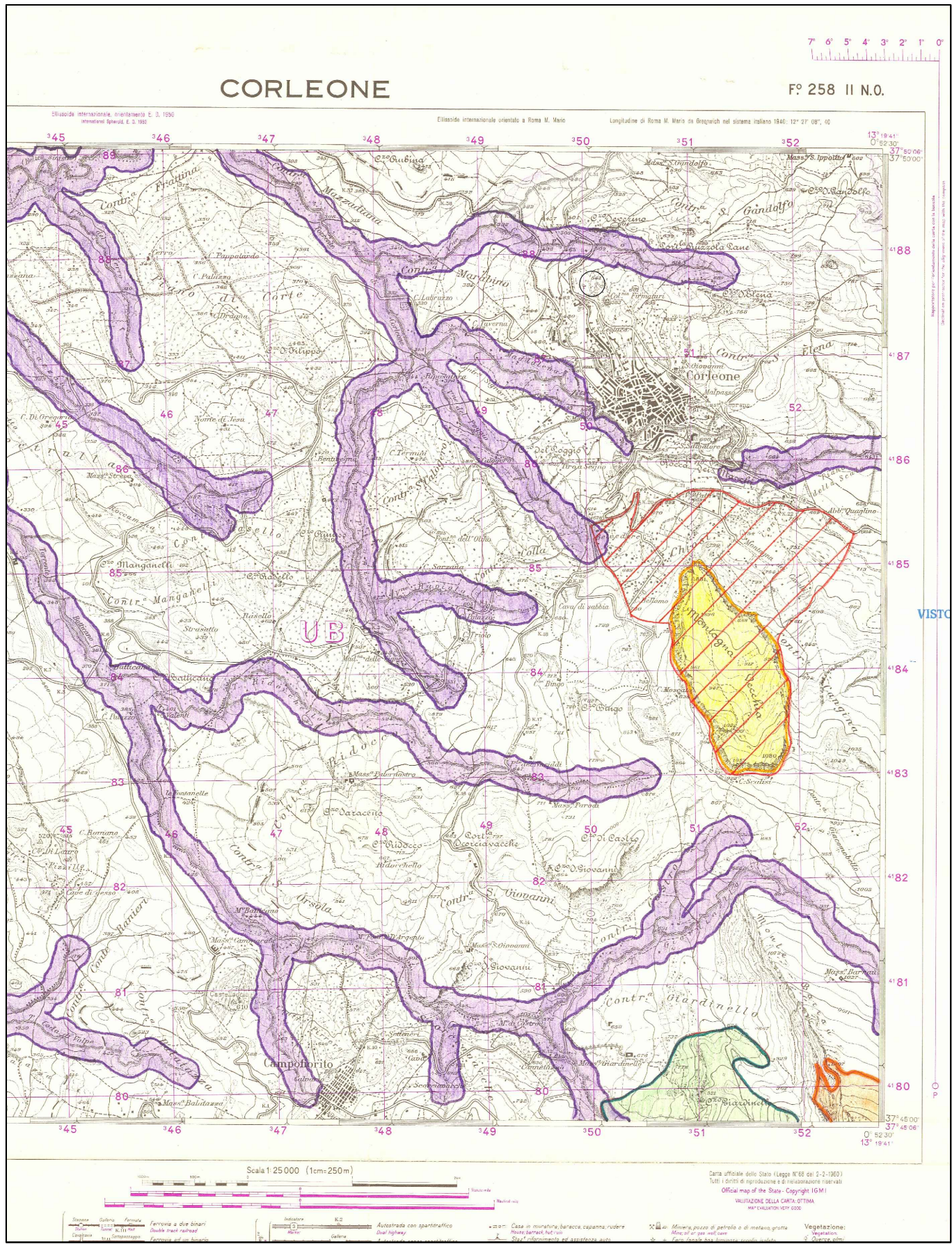
COMUNE DI CORLEONE
Provincia di Palermo
CARTA DEI DISSESTI
SCALA 1 : 10.000

○ PALESTRA COMUNALE



COMUNE DI CORLEONE
Provincia di Palermo
STRALCIO PIANO REGOLATORE GENERALE TAV. Fb1.1
SCALA 1 : 2.000

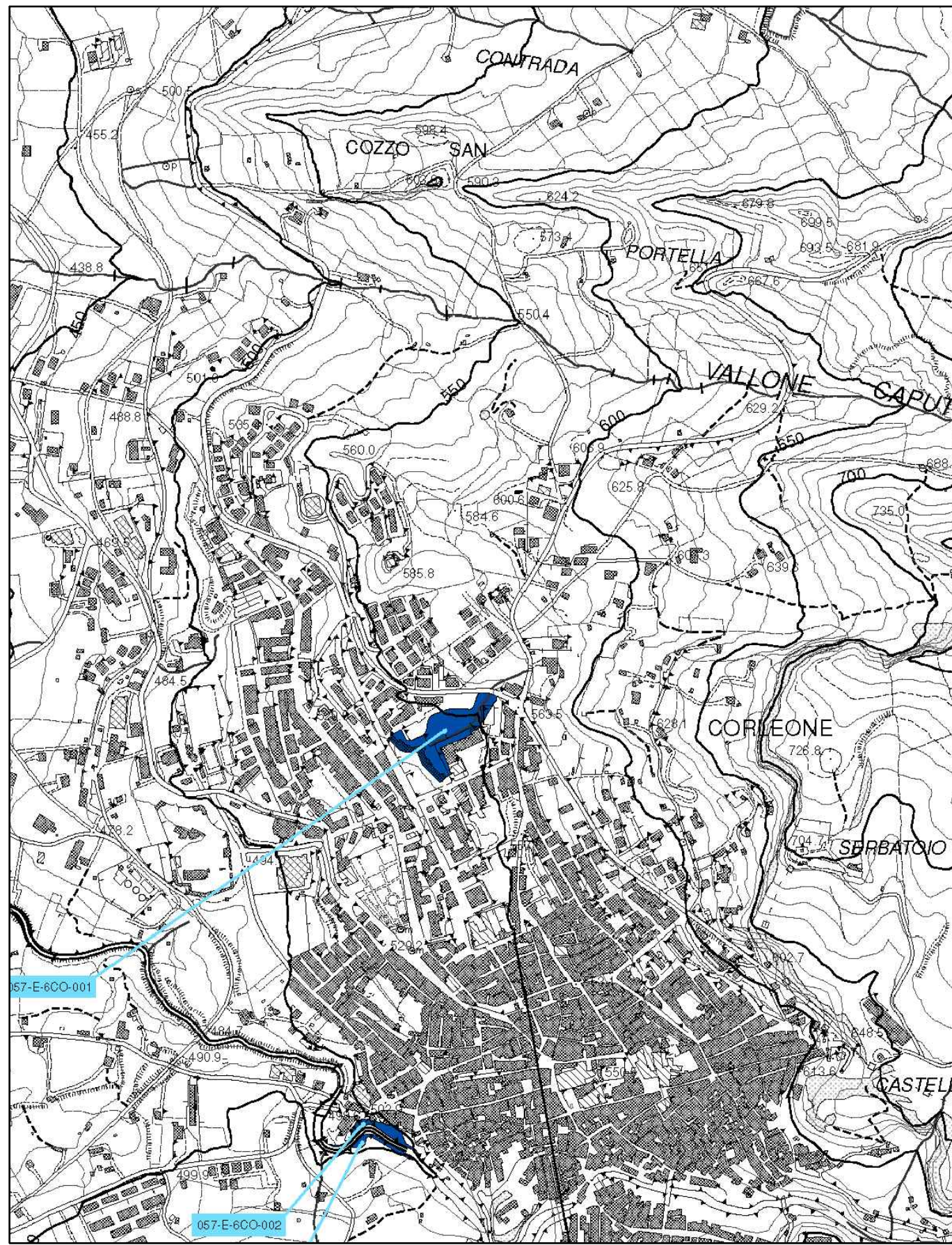
○ PALESTRA COMUNALE



COMUNE DI CORLEONE
Provincia di Palermo
STRALCIO TAV. IGM F. 258 - II N.O. CORLEONE VINCOLO PAESAGGISTICO
SCALA 1 : 25.000

○ PALESTRA COMUNALE

E
F
G
H



COMUNE DI CORLEONE
Provincia di Palermo
CARTA DELLA PERICOLOSITA' IDRAULICA E RISCHIO IDRAULICO
SCALA 1 : 10.000

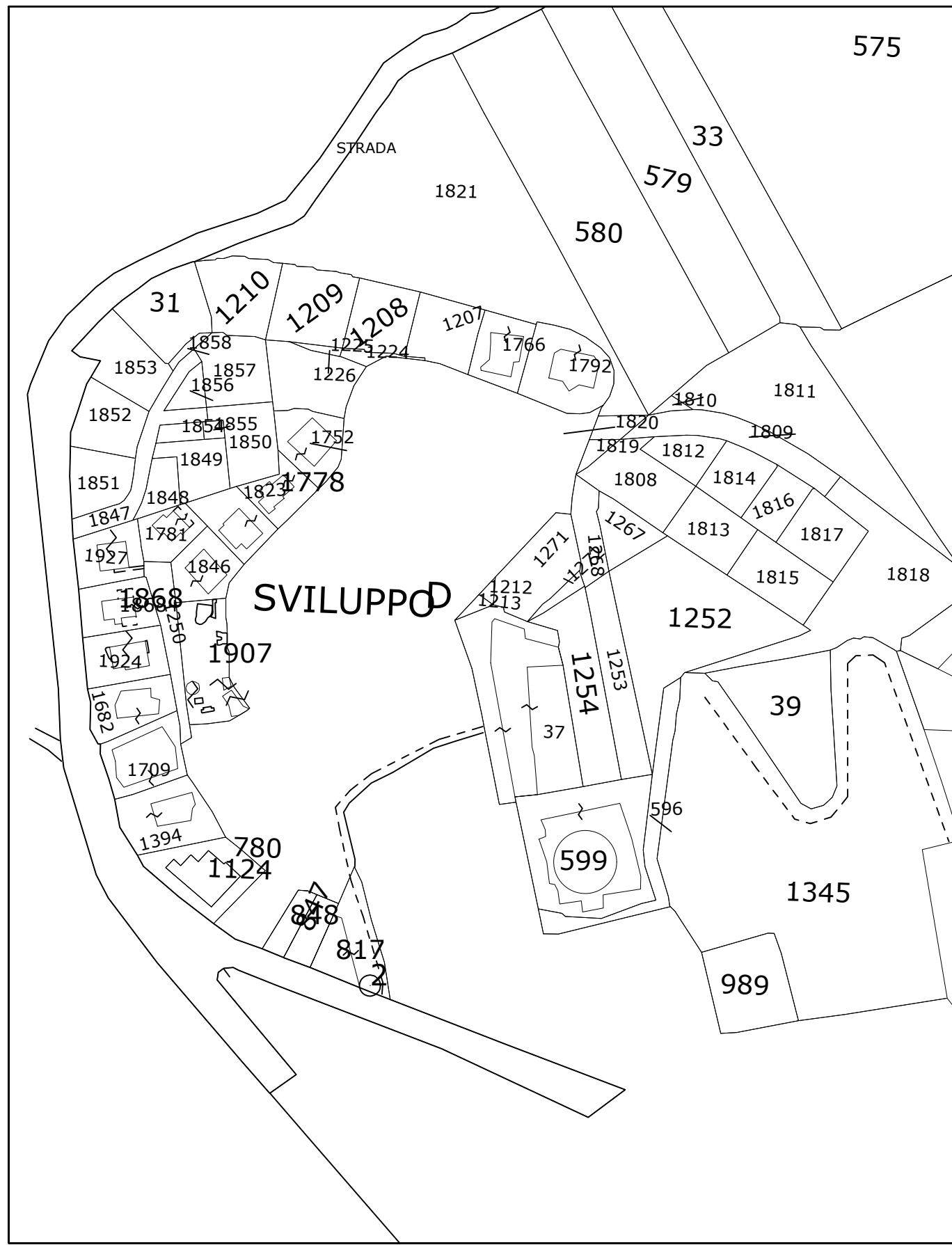
○ PALESTRA COMUNALE



SIF - GEOPORTALE - CORLEONE VINCOLO IDROGEOLOGICO
SCALA 1 : 2.000

○ PALESTRA COMUNALE

□ VINCOLO IDROGEOLOGICO



COMUNE DI CORLEONE
Provincia di Palermo
STRALCIO FOGLIO DI MAPPA 37 P.LLA 599
SCALA 1 : 2.000

○ PALESTRA COMUNALE

<div>REGIONE SICILIA</div> <div>COMUNE DI CORLEONE Provincia di Palermo</div>	
LAVORI DI MANUTENZIONE STRAORDINARIA E MESSA A NORMA DEGLI IMPIANTI TECNOLOGICI DEL PALASPORT E SISTEMAZIONE AREA DI PERTINENZA	
PROGETTO ESECUTIVO	
PROGETTO ARCHITETTONICO INQUADRAMENTO TERRITORIALE	elaborato A.2 SCALA varie
Visti Il Sindaco (Dr. Nicolò Nicolosi)	Comune di Corleone Provincia di Palermo Ufficio Tecnico Comunale Visto il Progetto Esecutivo e visti i pareri espressi SI ESPRIME PARERE TECNICO FAVOREVOLE ai sensi dell'art. 5, comma 3 della L.R. 12/07/2011 Corleone li, _____ Il RUP (Arch. Enrico Gulotta) Comune di Corleone Provincia di Palermo Ufficio Tecnico Comunale Verifica del progetto esecutivo ai sensi dell'art. 26, del D. Lgs n. 50 del 18/04/2016 e s.m.i. e VALIDAZIONE POSITIVA ai sensi dell'art. 26, comma 8 del D. Lgs 18/04/2016 n. 50 e s.m.i. Corleone li, _____ Il RUP (Arch. Enrico Gulotta) Collaboratore: Geom. Giacomo Dragna L'Assessore LL.PP. (Salvatore Schillaci)

A
B
C
D
E
F
G
H