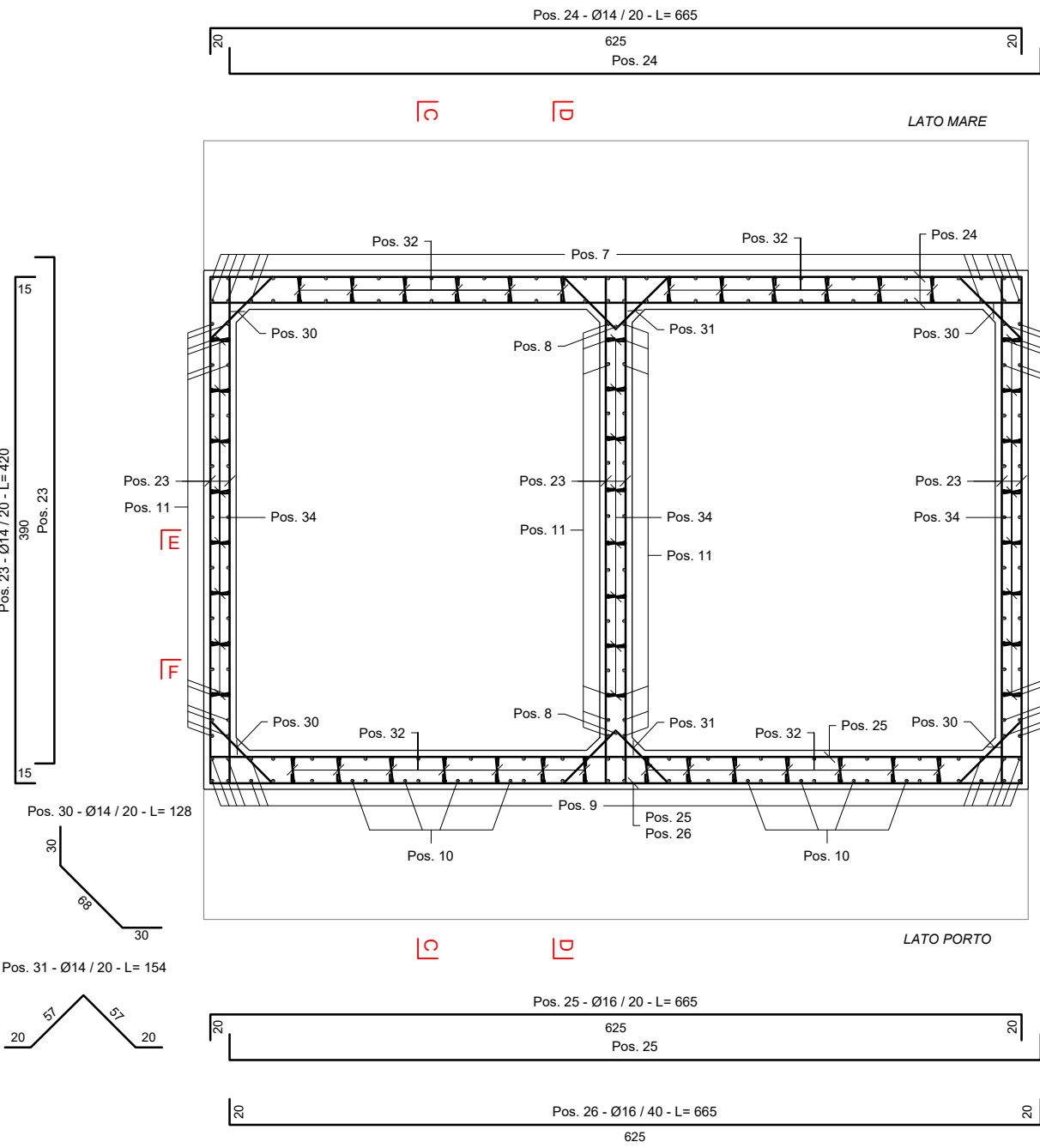
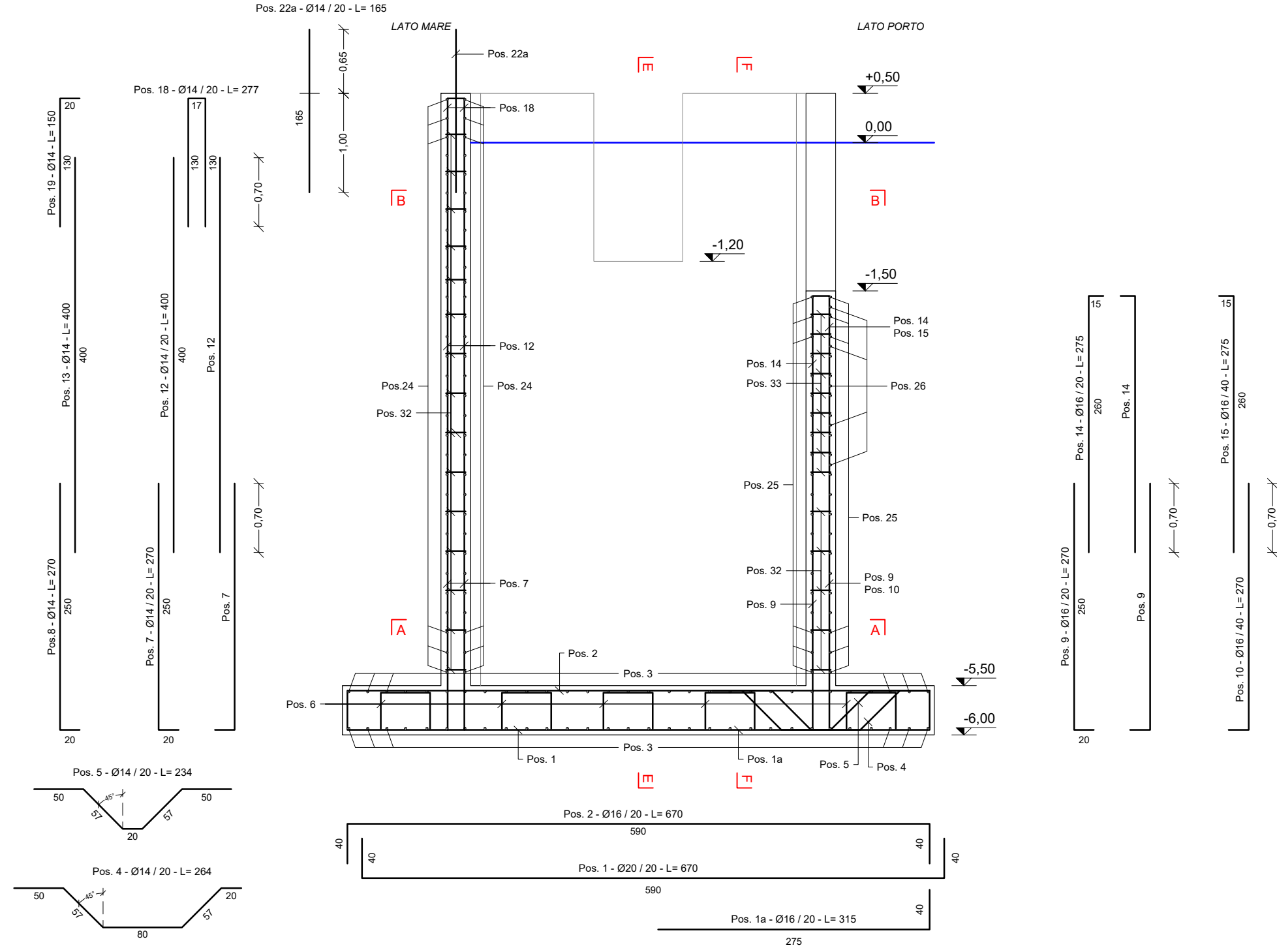


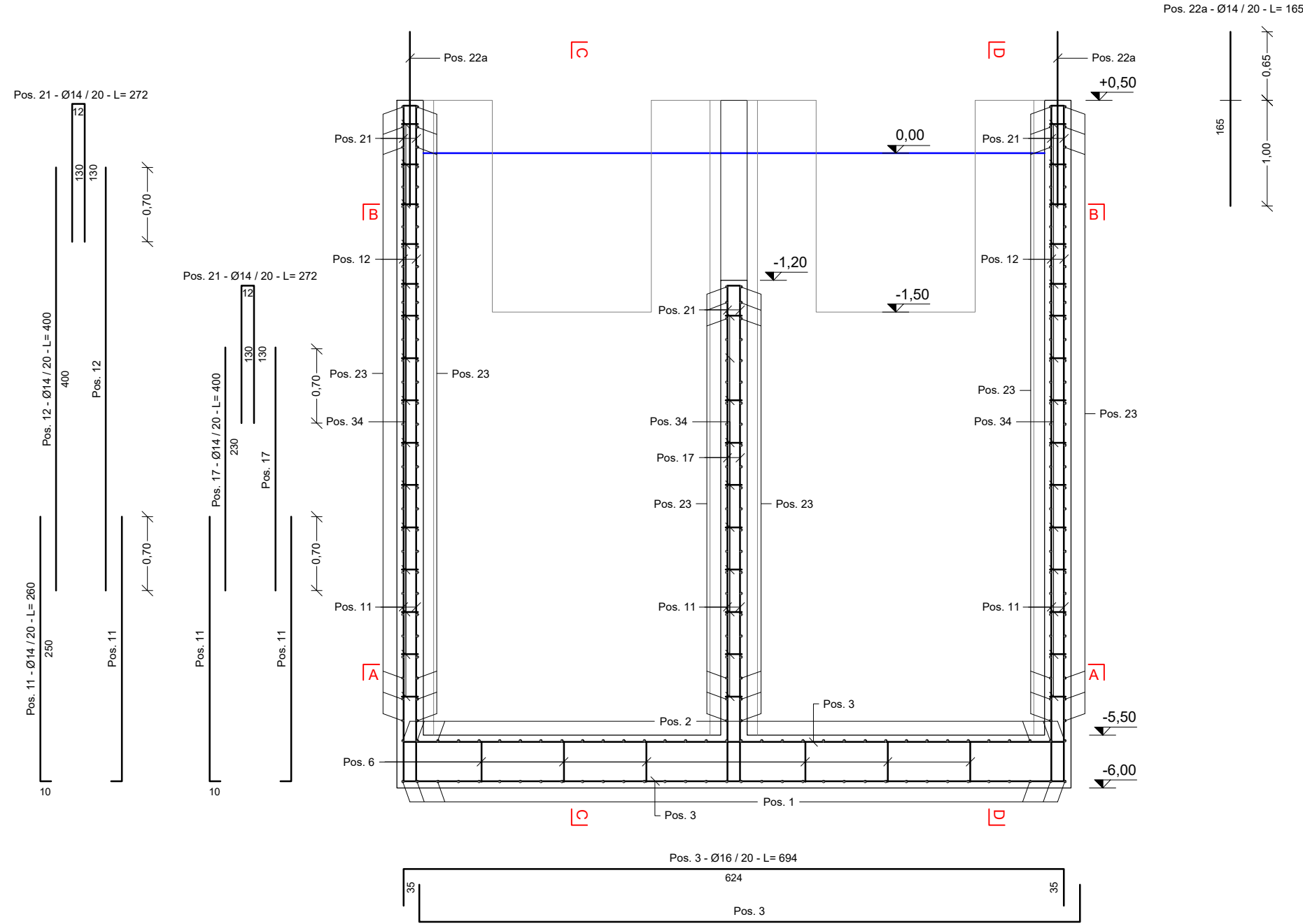
SEZIONE ORIZZONTALE A-A



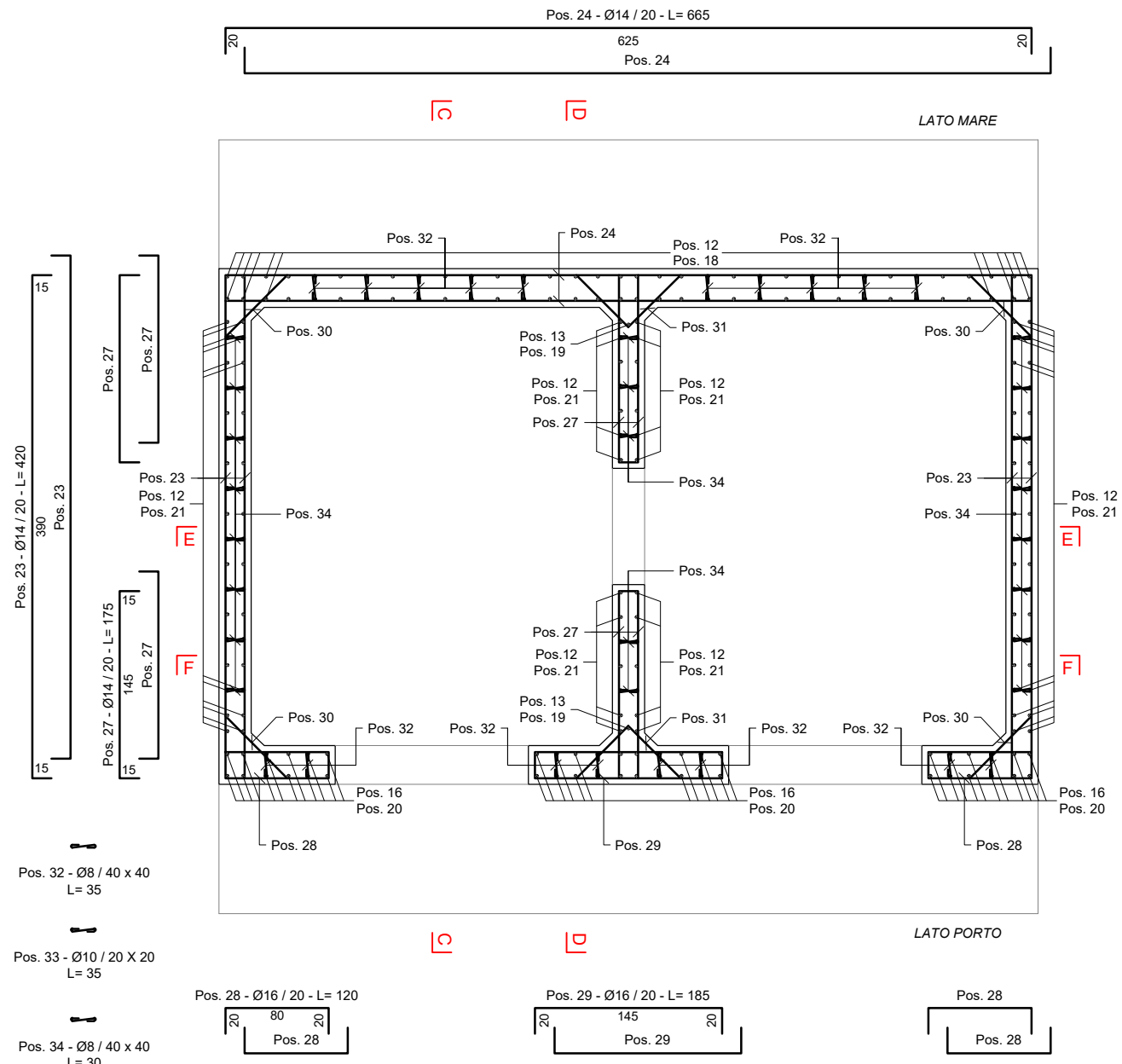
SEZIONE VERTICALE C-C



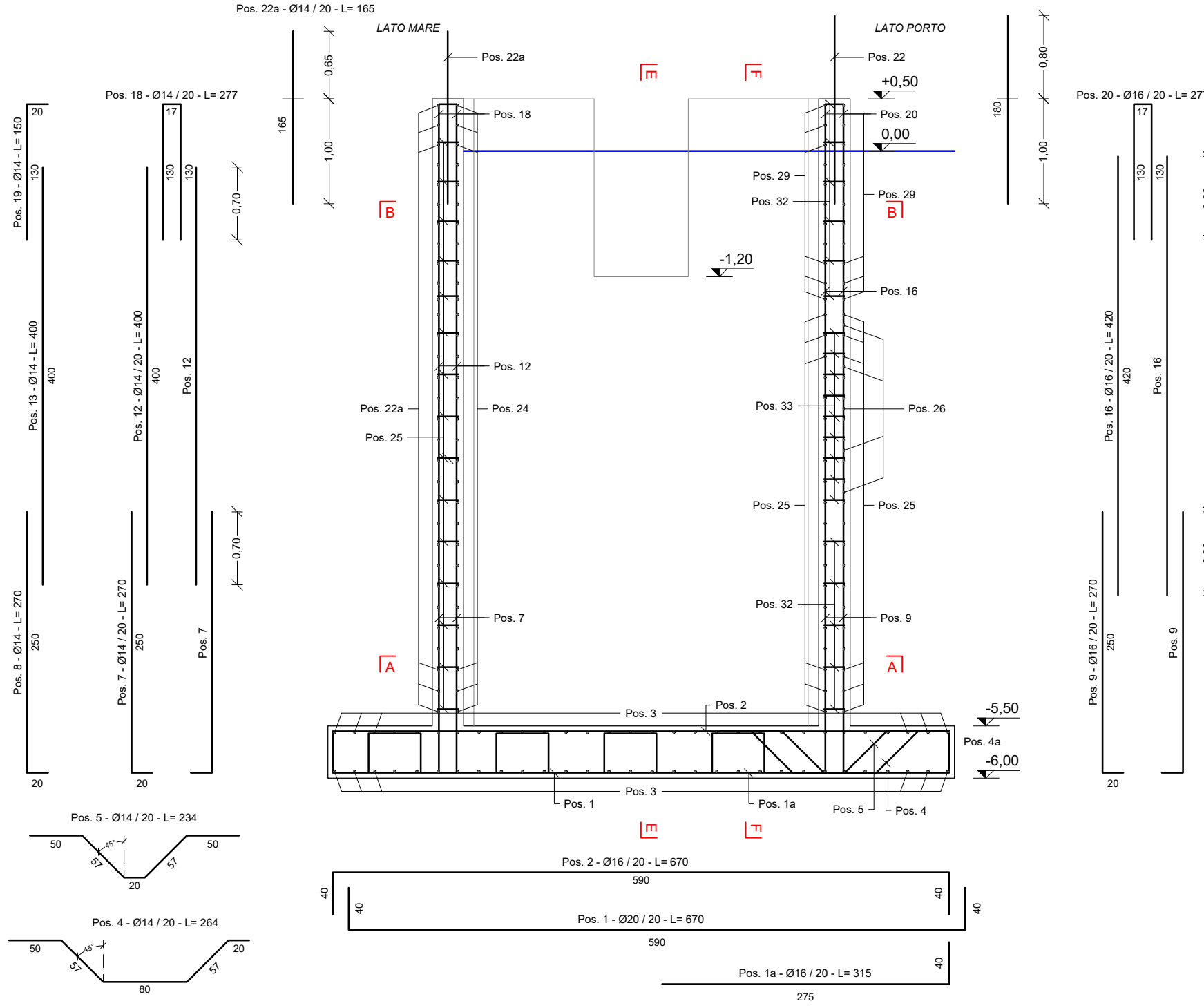
SEZIONE VERTICALE E-E



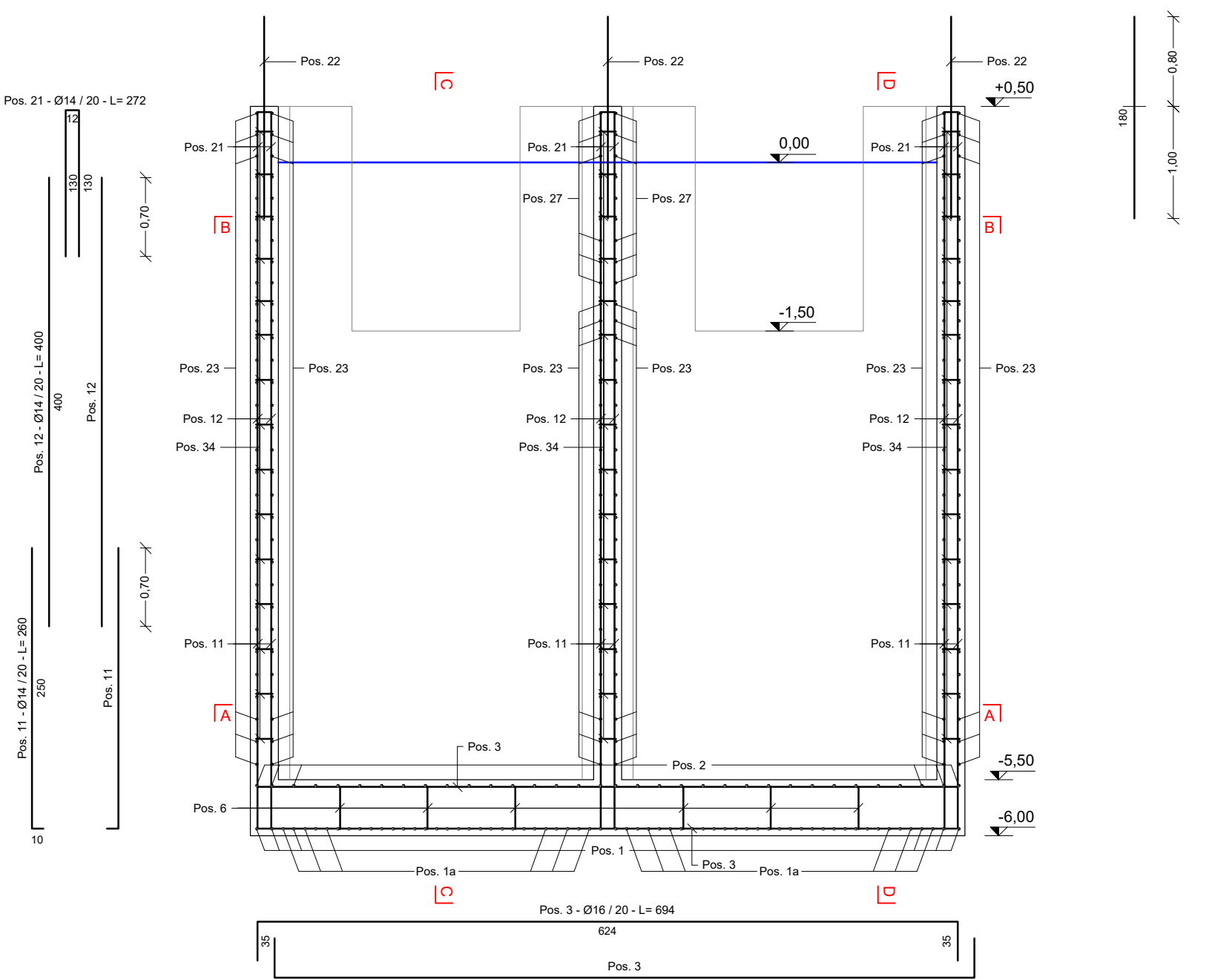
SEZIONE ORIZZONTALE B-B



SEZIONE VERTICALE D-D



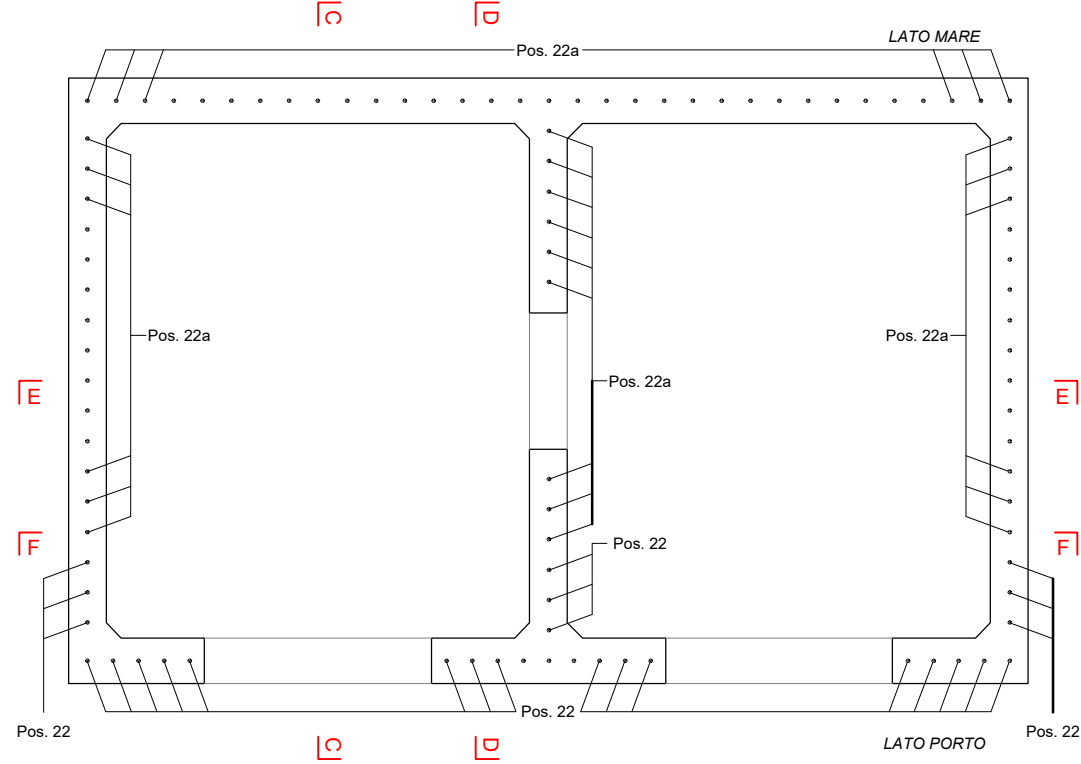
SEZIONE VERTICALE F-F



PRIMA POSIZIONE: 1  
ULTIMA POSIZIONE: 34

CARATTERISTICHE DEI MATERIALI	
CALCESTRUZZO	C 35/45
ACCIAIO	B 450 C
CLASSE DI ESPOSIZIONE	XS 3
RAPPORTO A/C	<0.45
DIAMETRO MASSIMO INERTE	32 mm
COPRIFERRO SOLETTONE	5 cm
COPRIFERRO PARETI E SETTI	5 cm
CLASSE DI CONSISTENZA	S4/S5
CONTENUTO MINIMO DI CEMENTO	360 kg/m³
UNITA' DI MISURA	
CARPENTERIE IN "m"	
FERRI D'ARMATURA IN "cm"	

PIANTA POSIZIONAMENTO FERRI DI CUCITURA



Isole Egadi  
Comune di Favignana  
Provincia Regionale di Trapani



PROGETTO ESECUTIVO - 1° STRALCIO FUNZIONALE

Ufficio di progettazione:  
Ministero delle Infrastrutture e della Mobilità Sostenibili  
Provveditorato Interregionale Opere Pubbliche  
Sicilia - Calabria  
Ufficio 3 Tecnico e Opere Marittime per la Sicilia

Responsabile Unico del Procedimento:  
Ing. Salvatore Caruso

I PROGETTISTI:  
Dott. Ing. Leonardo Tallo  
Dott. Ing. Gianluca Marvuglia  
Dott. Ing. Giuseppe Scorsone

Collaboratori:  
Geom. Francesco Daidone  
Geom. Mario Lanzo

IL DIRIGENTE:  
Dott. Ing. Giovanni Coppola

Il Progettista delle strutture:  
DUOMI S.r.l.  
Ing. Guglielmo Migliorino



Rev.	Data	Descrizione	Eseguito	Controllato	Approvato
1	11 DICEMBRE 2019	EMISSIONE REVISIONE 1	M.M.	M.M.	G.M.
0	21 MAGGIO 2019	EMISSIONE	-	-	-

Titolo elaborato :  
Cassone Tipo G4: Armature

DATA	DESCRIZIONE	N°/SIGLA	REV	SCALA
11/12/2019	EMISSIONE REVISIONE 1	P E - 0 2 3 6	1	1:50