

REGIONE SICILIANA  
PROVINCIA DI CATANIA  
COMUNE DI TREMESTIERI ETNEO



PROGETTO DEFINITIVO  
NUOVA COSTRUZIONE DI UN MICRONIDO IN VIA CAVOUR

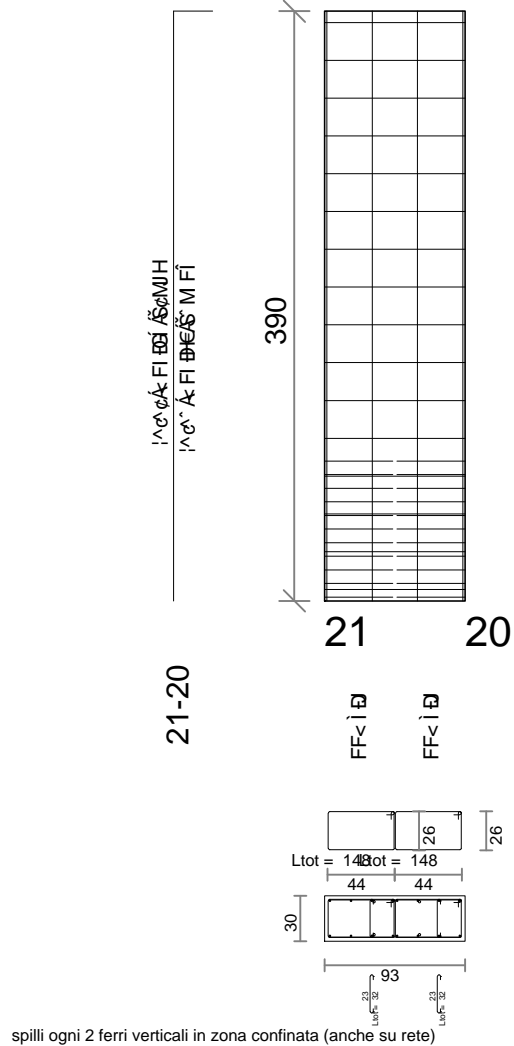
Release	Data	Archivio interno	Annotazioni
1.0	mar - 2019		

Tavola descrittiva

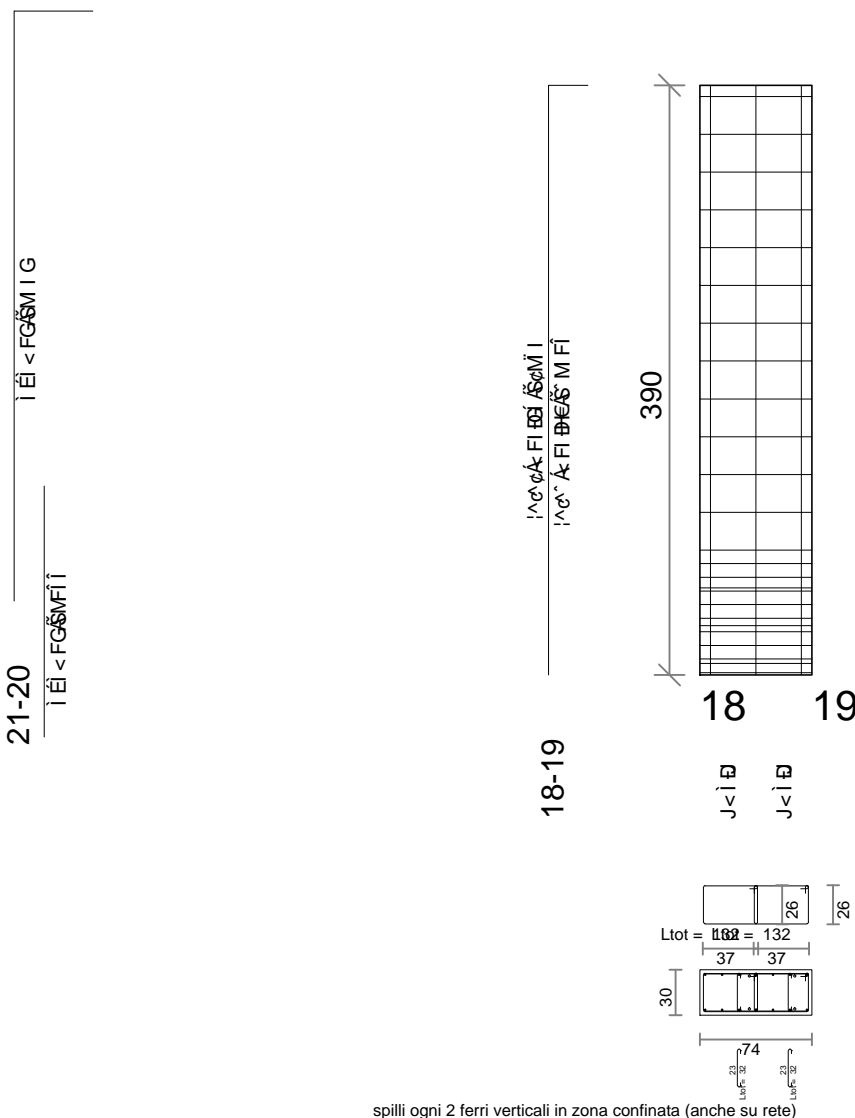
A1	GRAFICI - INQUADRAMENTO TERRITORIALE DELL'AREA - RILIEVI - STATO DEI LUOGHI
A2	GRAFICI - UBICAZIONE - PIANTA PLANIMETRICA - PROSPETTI - SEZIONI
A3	GRAFICI - PIANTA PLANIMETRICA ARREDI
A4	GRAFICI - FOTOMODELLAZIONE E RENDER
A5	GRAFICI - SCHEMA IMPIANTO FOGNARIO SMALTIMENTO ACQUE BIANCHE
A6	GRAFICI - SCHEMA IMPIANTO FOGNARIO SMALTIMENTO ACQUE NERE
A7	GRAFICI - SCHEMA IMPIANTO ELETTRICO
A8	GRAFICI - SCHEMA IMPIANTO TERMICO
A9	GRAFICI - SCHEMA IMPIANTO IDRAULICO
A10	GRAFICI - SCHEMA IMPIANTO FOTOVOLTAICO
A11.2	GRAFICI - ELEMENTI STRUTTURALI    Armatura pilastri
B1	RELAZIONE GENERALE DEL PROGETTO
B2	RELAZIONI TECNICHE SPECIALISTICHE - GEOLOGICA
B3	RELAZIONI TECNICHE SPECIALISTICHE - FOGNARIA
B4	MODELLO DI CALCOLO STRUTTURALE
B5	RELAZIONE PAESAGGISTICA
B6	DISCIPLINARE DESCRITTIVO DEGLI ELEMENTI TECNICI
C1	QUADRO ECONOMICO DI SPESA GENERALE
C2	COMPUTO METRICO ESTIMATIVO DEI LAVORI
C3	STIMA DEGLI ONERI DI SICUREZZA
C4	ELENCO PREZZI
C5	COMPUTO METRICO ARREDI
C6	CRONOPROGRAMMA
C7	PRIME INDICAZIONI PER LA STESURA DEI PIANI DI SICUREZZA

DOCUMENTO REDATTO DALL'UFFICIO TECNICO COMUNALE - 6^ DIREZIONE - LAVORI PUBBLICI

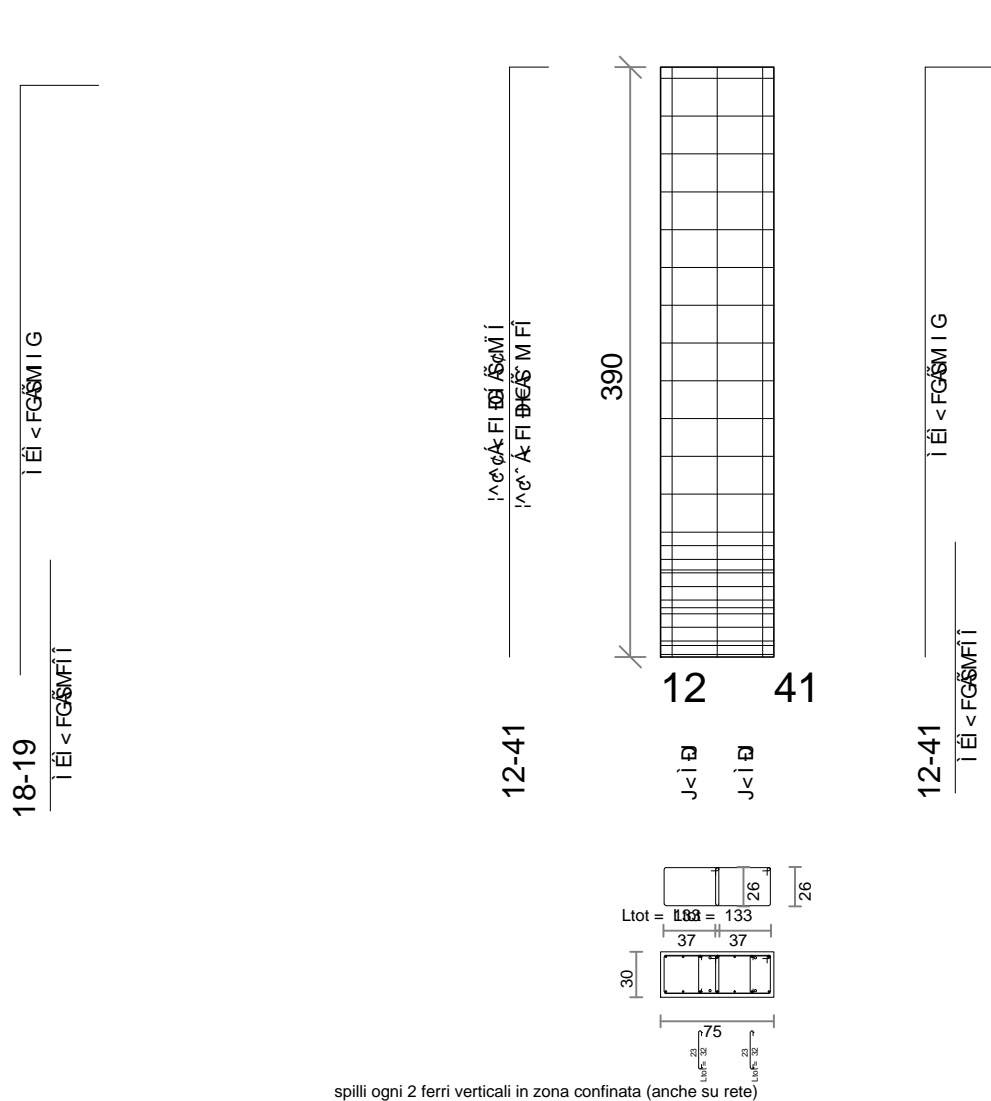
PROGETTISTA	R.U.P.	SUPPORTI AL RUP	RESPONSABILE DI DIREZIONE
geom. Sebastiano Tullio Mazzarino	arch. i Angelo Plastini		geom. Giovanni Naccarato



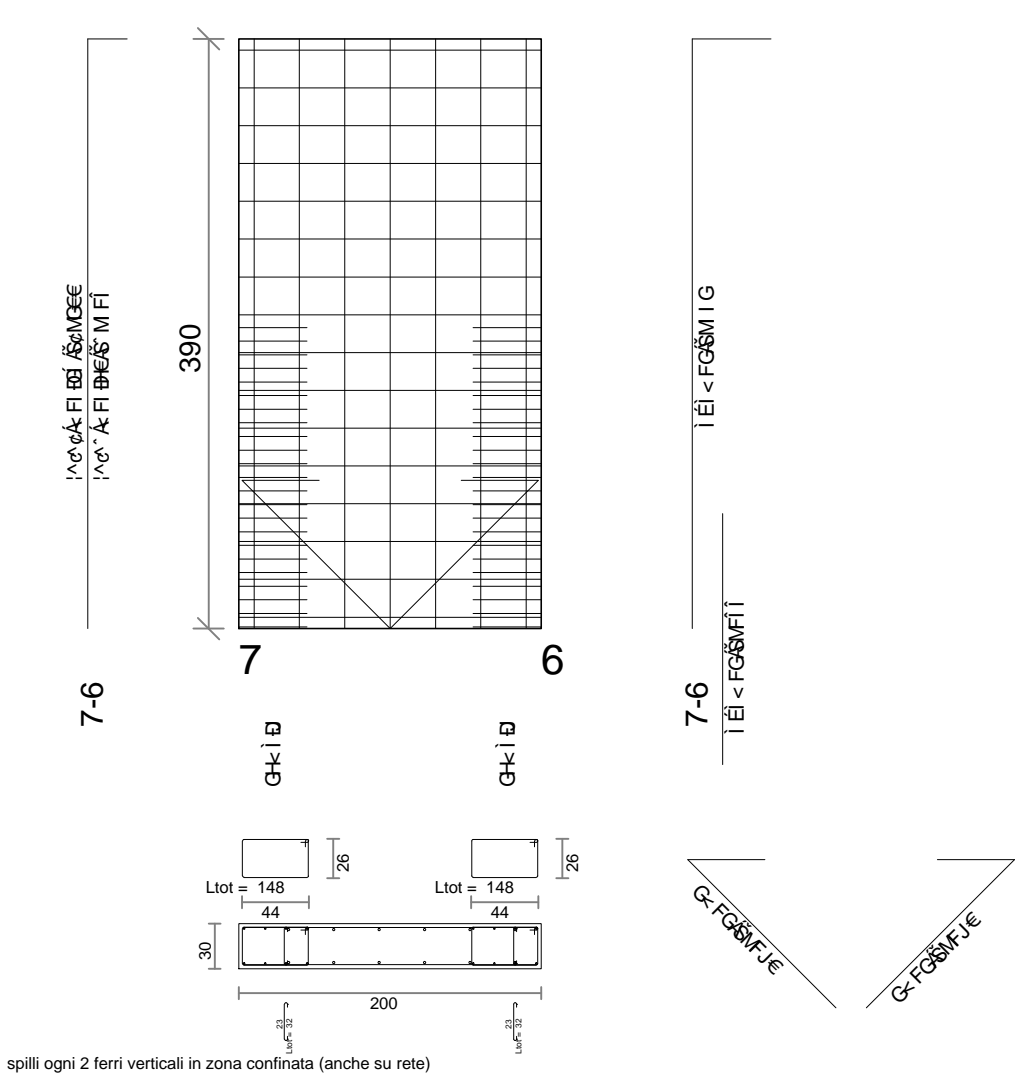
ACCIAIO B450C CALCESTR. C20/25  
Prescrizione: 9 Spilli/Mq



ACCIAIO B450C CALCESTR. C20/25  
Prescrizione: 9 Spilli/Mq



ACCIAIO B450C CALCESTR. C20/25  
Prescrizione: 9 Spilli/Mq



ACCIAIO B450C CALCESTR. C20/25  
Prescrizione: 9 Spilli/Mq

TABELLA PILASTRI QUOTA m: 0.00	
PIL.	
1	L=300 L=PER=421 U=0.058 x F1 STAFFE 30'38 L.TOT=140'2 ACCIAIO B450C CALCESTR. C25/30
2	L=300 L=PER=421 U=0.058 x F1 STAFFE 30'38 L.TOT=140'2 ACCIAIO B450C CALCESTR. C25/30
3	L=300 L=PER=421 U=0.058 x F1 STAFFE 30'38 L.TOT=140'2 ACCIAIO B450C CALCESTR. C25/30

TABELLA PILASTRI QUOTA m: 0.00	
PIL.	
4	L=300 L=PER=421 U=0.058 x F1 STAFFE 30'38 L.TOT=140'2 ACCIAIO B450C CALCESTR. C25/30
5	L=300 L=PER=421 U=0.058 x F1 STAFFE 30'38 L.TOT=140'2 ACCIAIO B450C CALCESTR. C25/30
8	L=300 L=PER=421 U=0.058 x F1 STAFFE 30'38 L.TOT=140'2 ACCIAIO B450C CALCESTR. C25/30

TABELLA PILASTRI QUOTA m: 0.00	
PIL.	
11	L=300 L=PER=421 U=0.058 x F1 STAFFE 30'38 L.TOT=140'2 ACCIAIO B450C CALCESTR. C25/30
13	L=300 L=PER=421 U=0.058 x F1 STAFFE 30'38 L.TOT=140'2 ACCIAIO B450C CALCESTR. C25/30
14	L=300 L=PER=421 U=0.058 x F1 STAFFE 30'38 L.TOT=140'2 ACCIAIO B450C CALCESTR. C25/30

TABELLA PILASTRI QUOTA m: 0.00	
PIL.	
22	L=300 L=PER=421 U=0.058 x F1 STAFFE 30'38 L.TOT=140'2 ACCIAIO B450C CALCESTR. C25/30
23	L=300 L=PER=421 U=0.058 x F1 STAFFE 30'38 L.TOT=140'2 ACCIAIO B450C CALCESTR. C25/30
24	L=300 L=PER=421 U=0.058 x F1 STAFFE 30'38 L.TOT=140'2 ACCIAIO B450C CALCESTR. C25/30

TABELLA PILASTRI QUOTA m: 0.00	
PIL.	
29	L=300 L=PER=421 U=0.058 x F1 STAFFE 30'38 L.TOT=140'2 ACCIAIO B450C CALCESTR. C25/30
30	L=300 L=PER=421 U=0.058 x F1 STAFFE 30'38 L.TOT=140'2 ACCIAIO B450C CALCESTR. C25/30
31	L=300 L=PER=421 U=0.058 x F1 STAFFE 30'38 L.TOT=140'2 ACCIAIO B450C CALCESTR. C25/30

TABELLA PILASTRI QUOTA m: 0.00	
PIL.	
32	L=300 L=PER=421 U=0.058 x F1 STAFFE 30'38 L.TOT=140'2 ACCIAIO B450C CALCESTR. C25/30
33	L=300 L=PER=421 U=0.058 x F1 STAFFE 30'38 L.TOT=140'2 ACCIAIO B450C CALCESTR. C25/30
34	L=300 L=PER=421 U=0.058 x F1 STAFFE 30'38 L.TOT=140'2 ACCIAIO B450C CALCESTR. C25/30

TABELLA PILASTRI QUOTA m: 0.00	
PIL.	
35	L=300 L=PER=421 U=0.058 x F1 STAFFE 30'38 L.TOT=140'2 ACCIAIO B450C CALCESTR. C25/30
36	L=300 L=PER=421 U=0.058 x F1 STAFFE 30'38 L.TOT=140'2 ACCIAIO B450C CALCESTR. C25/30
37	L=300 L=PER=421 U=0.058 x F1 STAFFE 30'38 L.TOT=140'2 ACCIAIO B450C CALCESTR. C25/30

TABELLA PILASTRI QUOTA m: 0.00	
PIL.	
38	L=300 L=PER=421 U=0.058 x F1 STAFFE 30'38 L.TOT=140'2 ACCIAIO B450C CALCESTR. C25/30
39	L=300 L=PER=421 U=0.058 x F1 STAFFE 30'38 L.TOT=140'2 ACCIAIO B450C CALCESTR. C25/30
42	L=300 L=PER=421 U=0.058 x F1 STAFFE 30'38 L.TOT=140'2 ACCIAIO B450C CALCESTR. C25/30