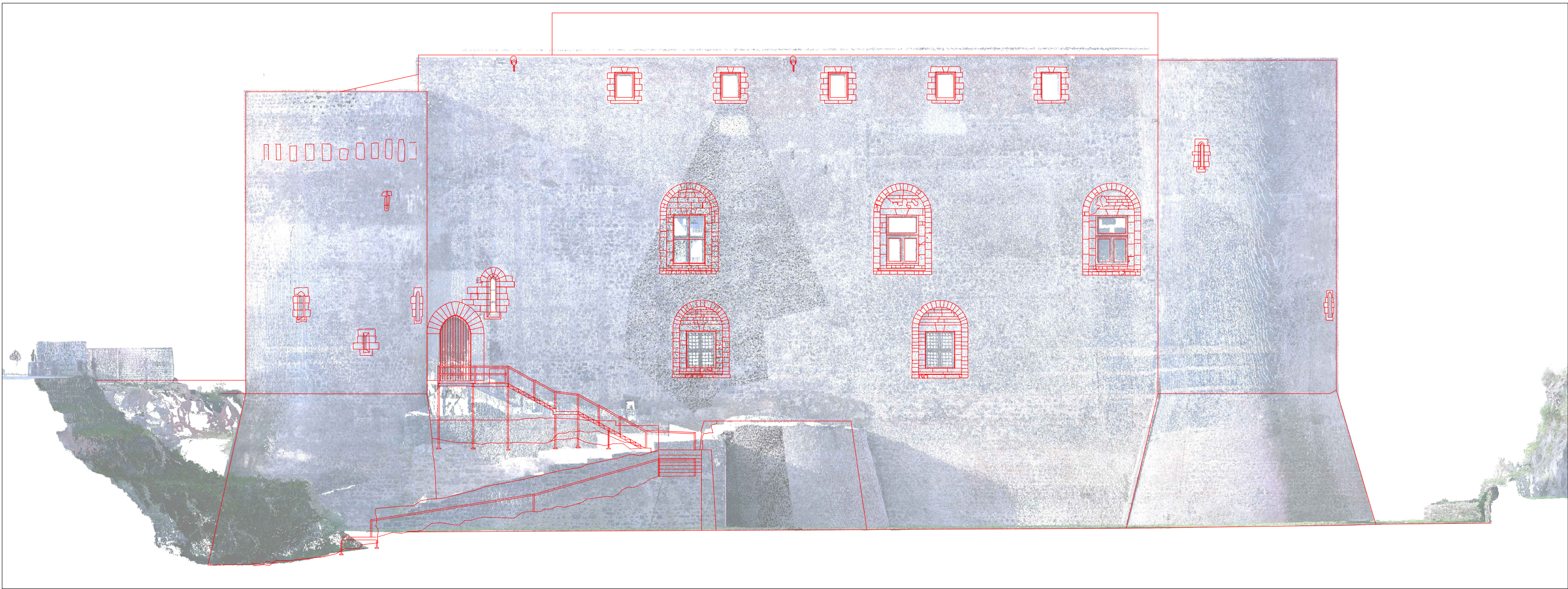
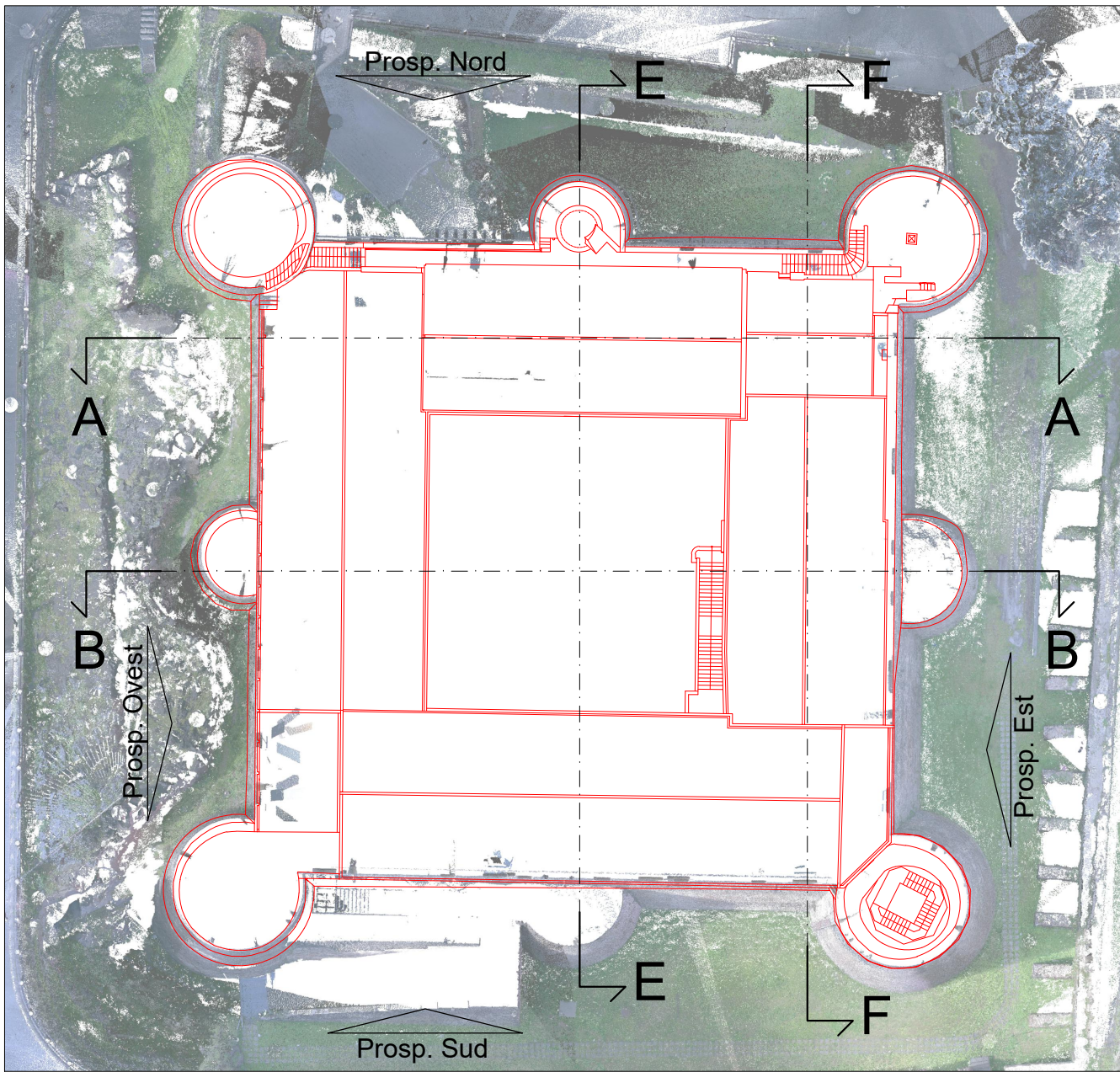


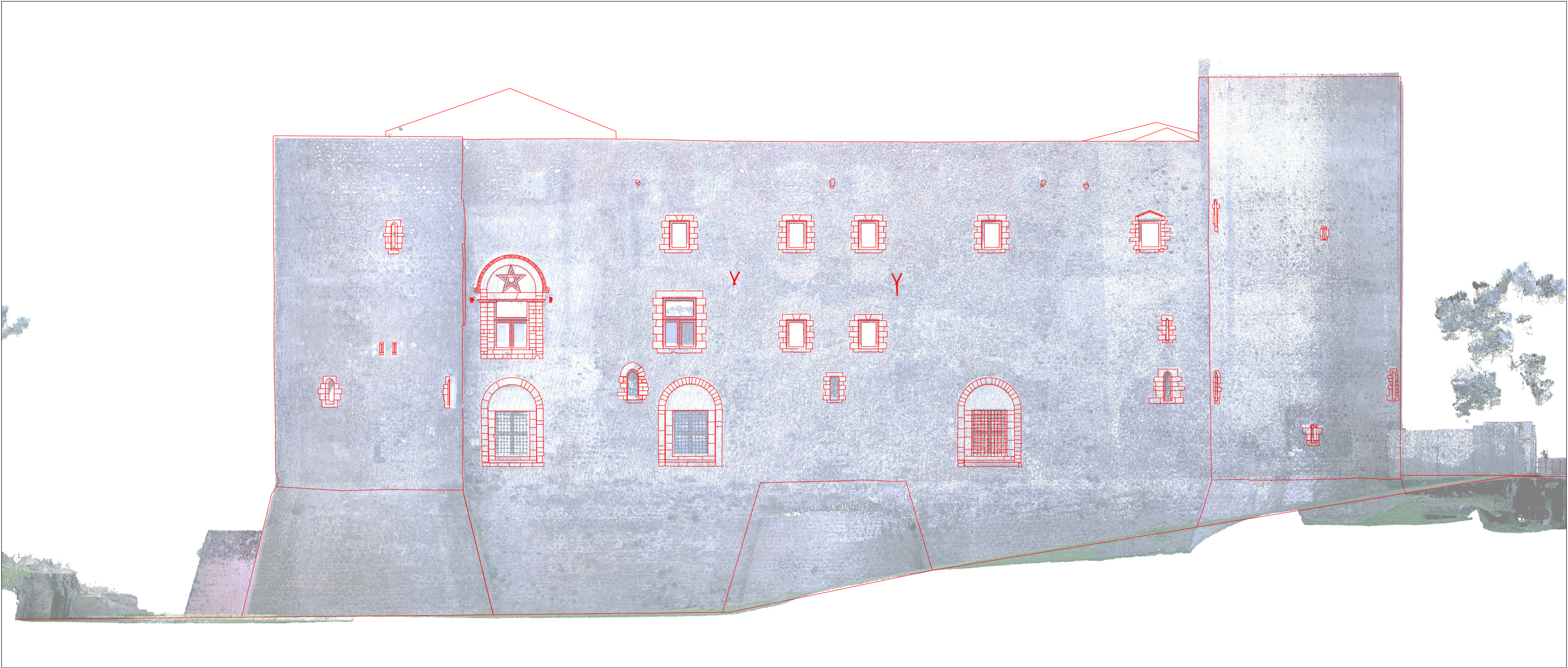
Prospetto Nord
Scala 1:200



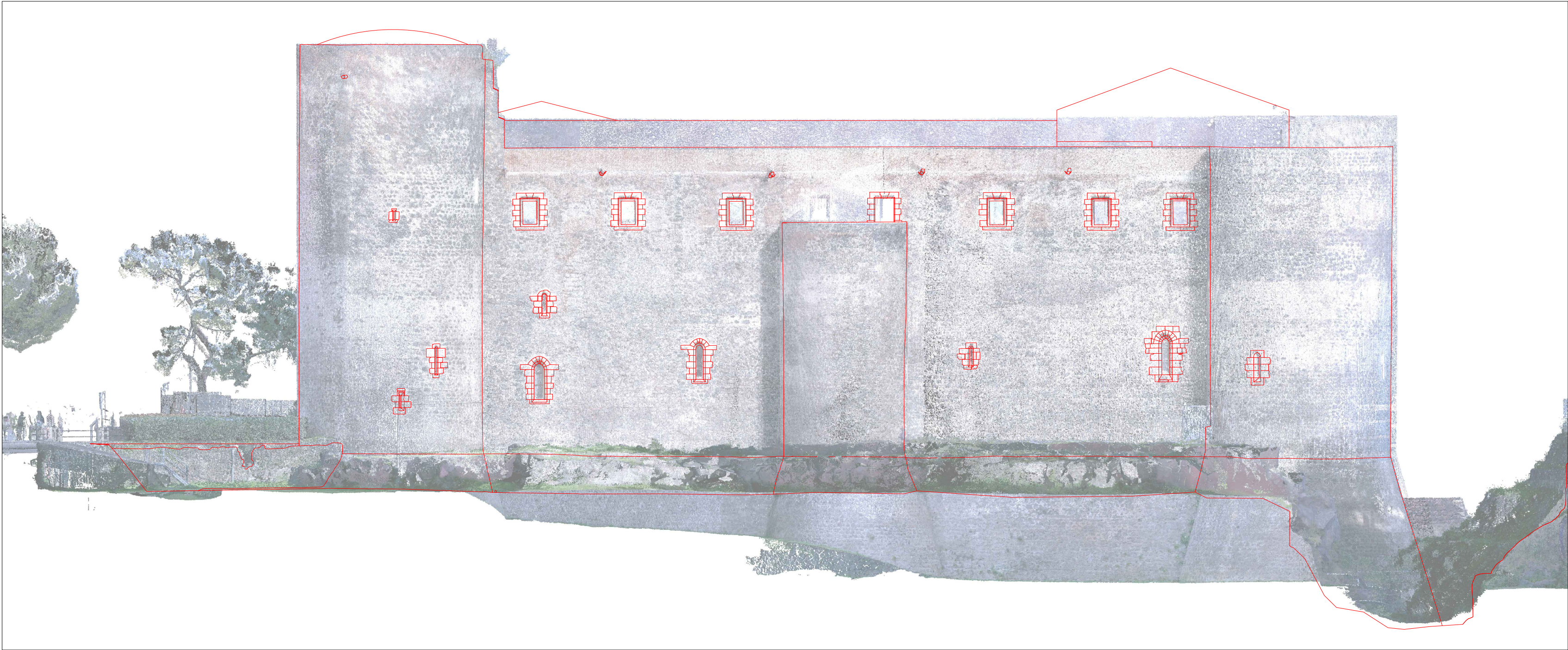
Prospetto Sud
Scala 1:200



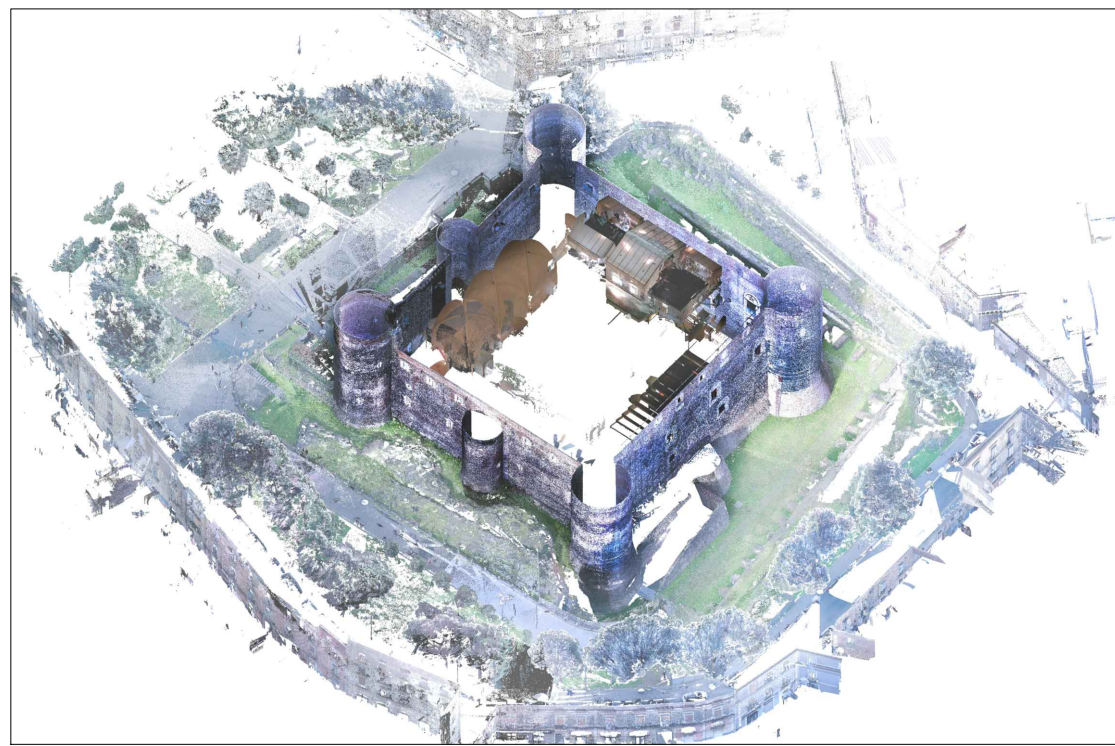
Planimetria
Scala 1:500



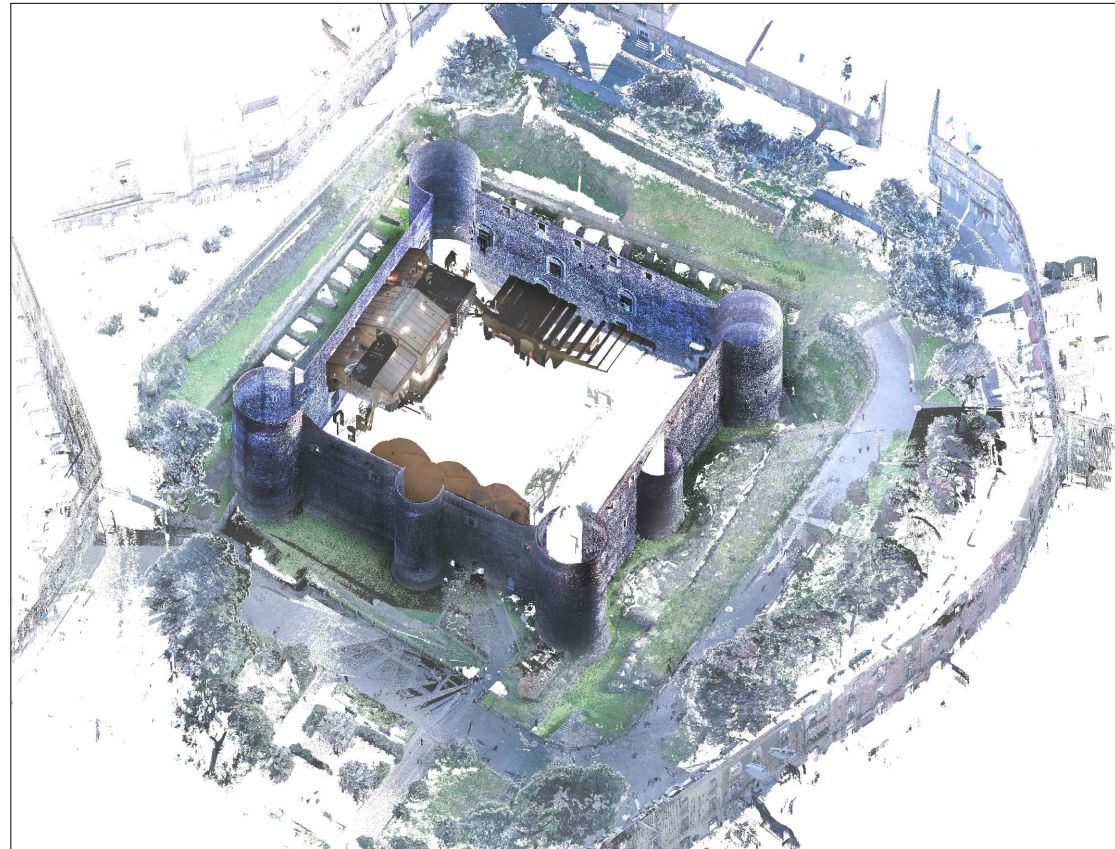
Prospetto Est
Scala 1:200



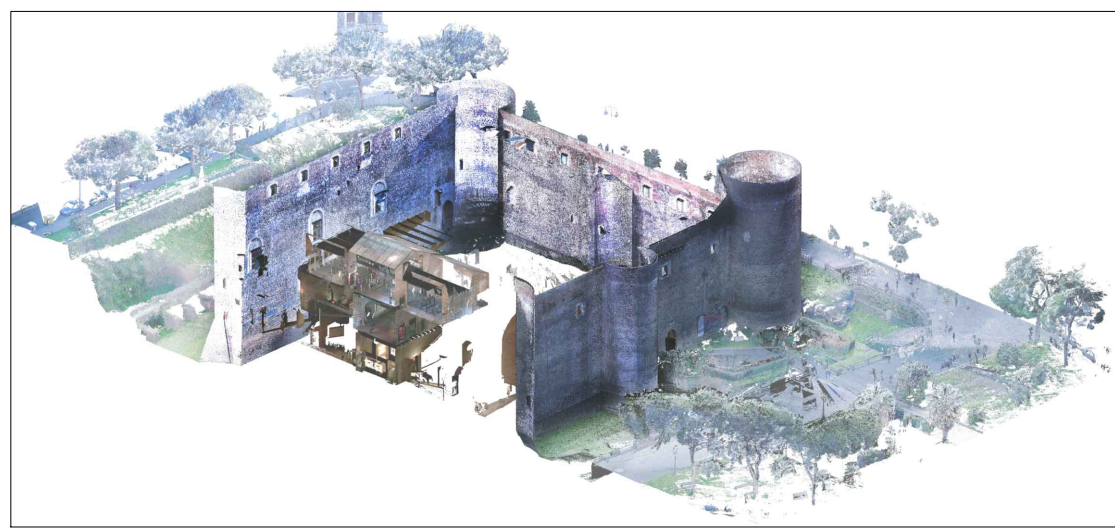
Prospetto Ovest
Scala 1:200



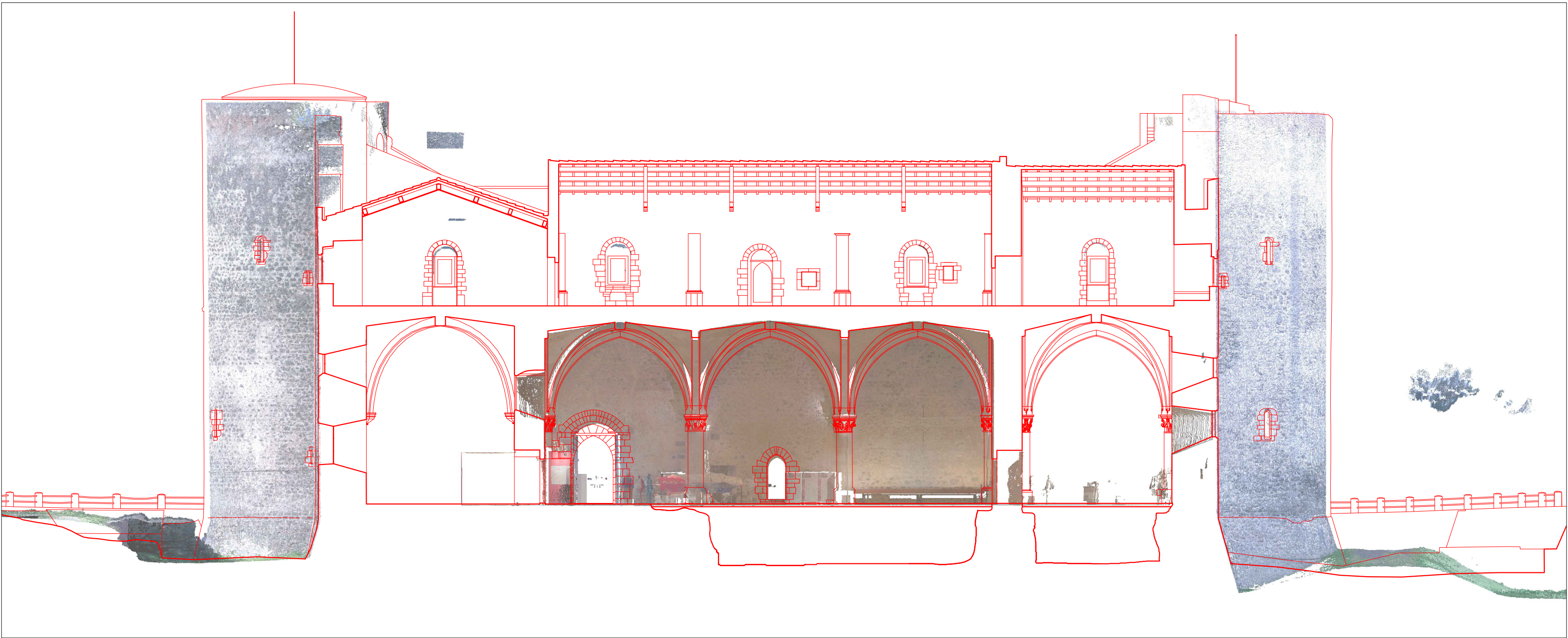
Assonometria n. 1



Assonometria n. 2



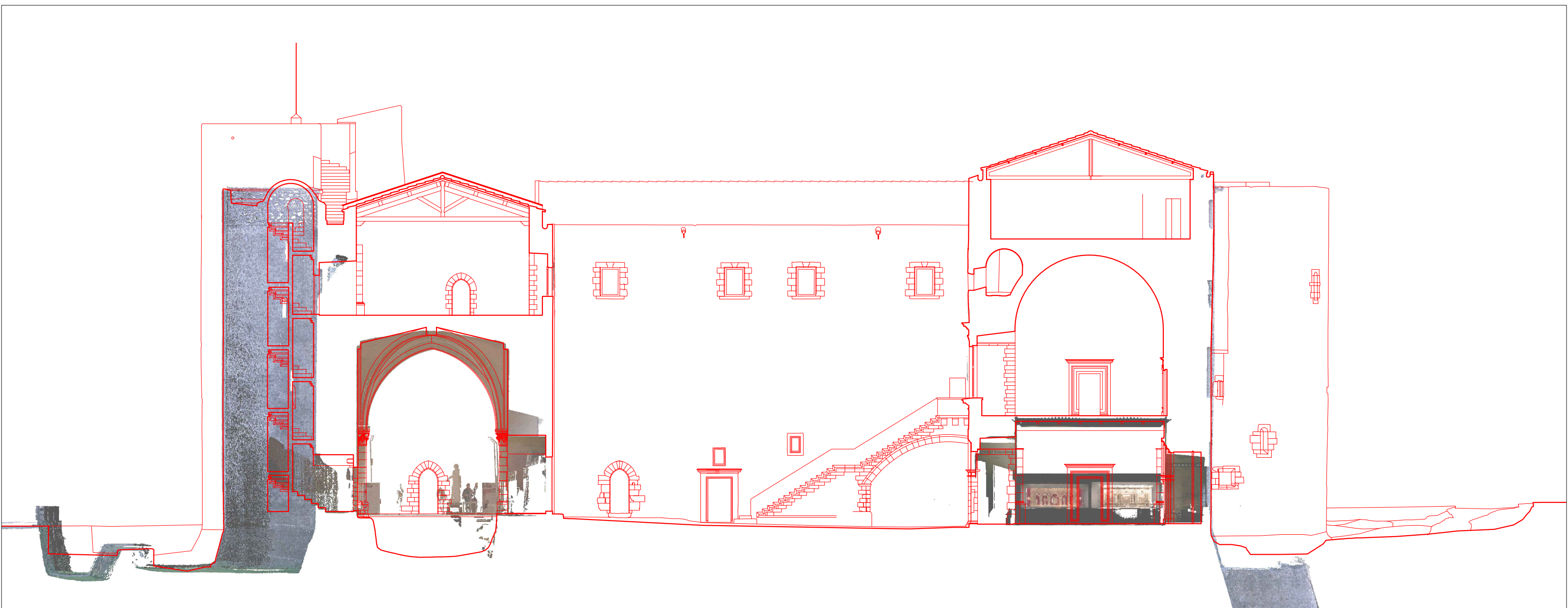
Sezione assonometrica



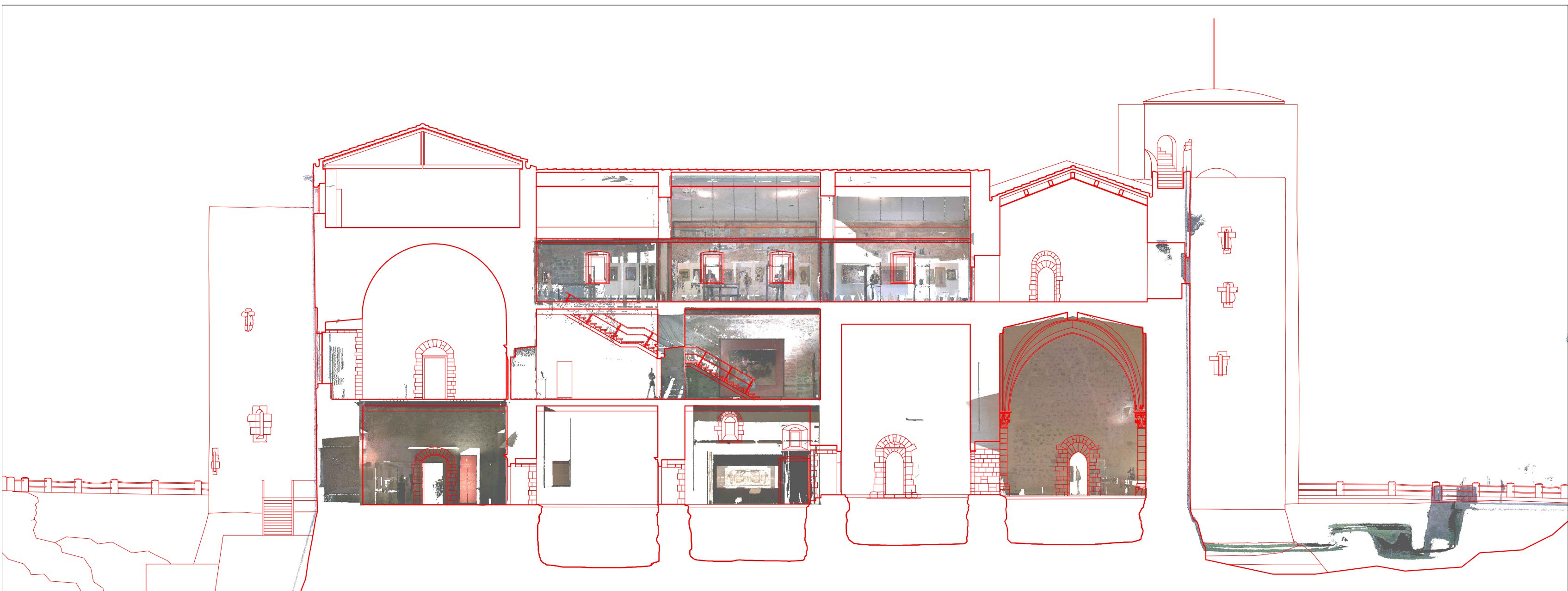
Sezione A-A
Scala 1:200



Sezione B-B
Scala 1:200



Sezione E-E
Scala 1:200



Sezione F-F
Scala 1:200

**COMUNE DI CATANIA**
DIREZIONE CULTURA - PALAZZO DELLA CULTURA
RIQUALIFICAZIONE DEL MUSEO CIVICO DEL CASTELLO URSINO



SERVIZIO DI PROGETTAZIONE ESECUTIVA, COORDINAMENTO DELLA SICUREZZA IN FASE DI PROGETTAZIONE ED ESECUZIONE PER LA RIQUALIFICAZIONE INTEGRATA DEL MUSEO CIVICO DI CASTELLO URSINO. CIG: 7007945329 CUP: B62C12000240001

COORDINATORE ATTIVITA' SPECIALISTICHE
ARCH. G. TOSTO

PROGETTAZIONE ARCHITETTONICA
ARCH. G. TOSTO, M. LA GUZZA, C. TOSTO, G. MELI

PROGETTAZIONE STRUTTURALE
INGG. F. NERI, A. PRINCIPATO TROSSO, ARCH. M. LA GUZZA

PROGETTAZIONE IMPIANTISTICA
INGG. M. RINALDI, V. GAROZZO, A. GRASSO

PROGETTO ESECUTIVO

ASSOCIAZIONE TEMPORANEA DI PROFESSIONISTI
CAPOGRUPPO
**MANDANTI**
ING. ANTONIO PRINCIPATO
(giornista professionista)

STATO DI FATTO
ELABORATO: Rilievo dei manufatti e piano-altimetrico delle aree esterne
IL RUP
VISTI E AUTORIZZAZIONI

**B.1.
SF. 12**
SCALA 1:200
DATA OTTOBRE 2021
COLLARI
COLLARI
FILE