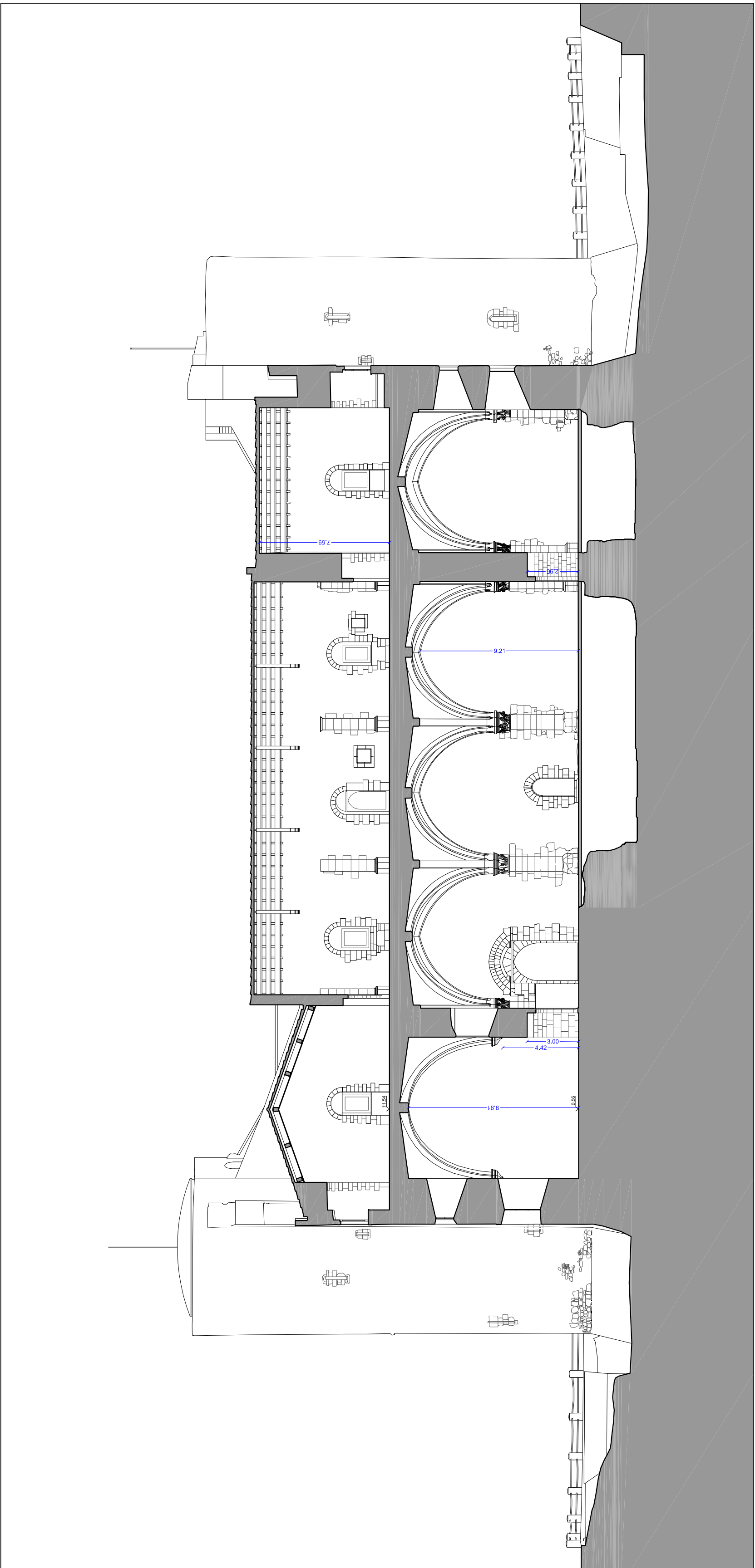


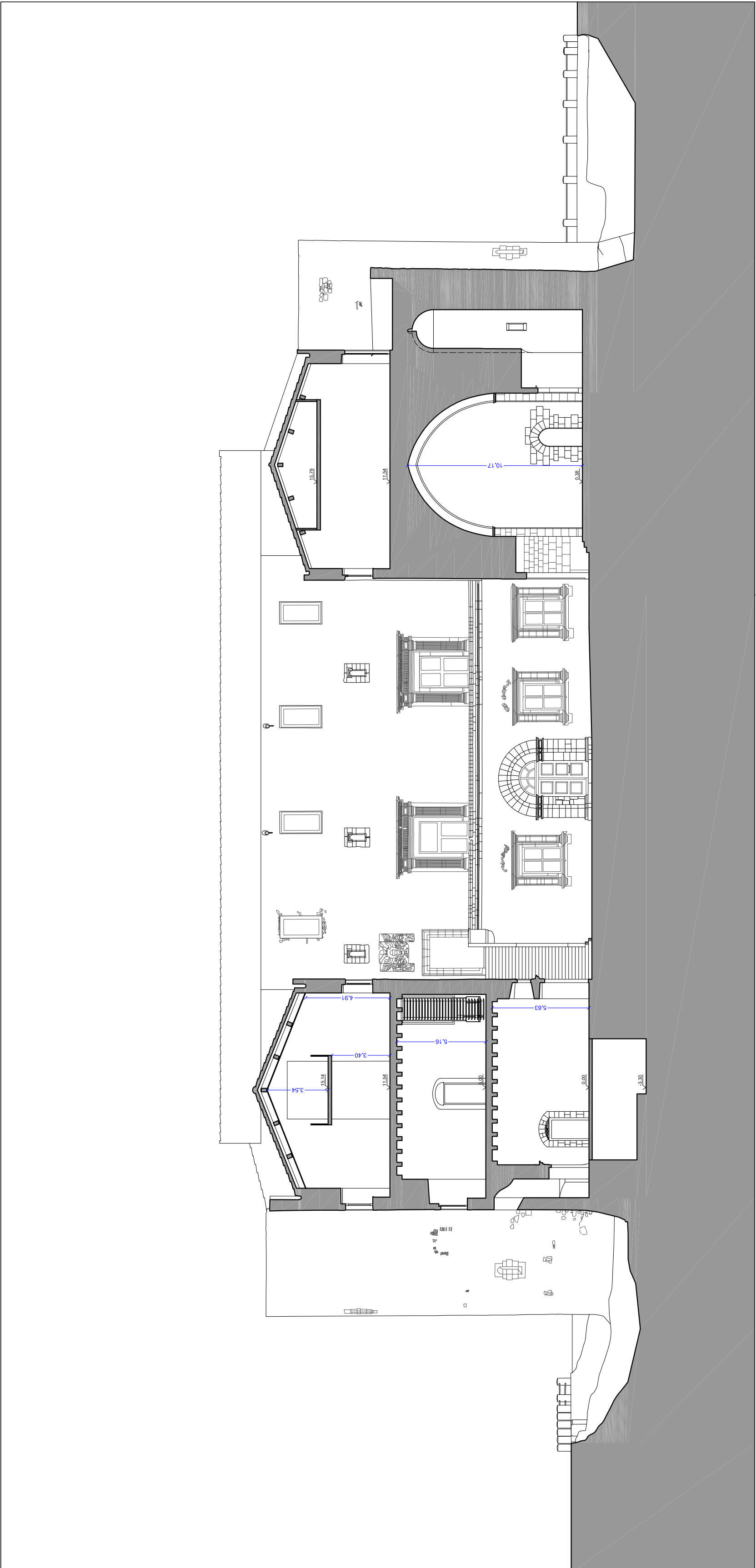
SEZIONE A-A

SCALA 1:200

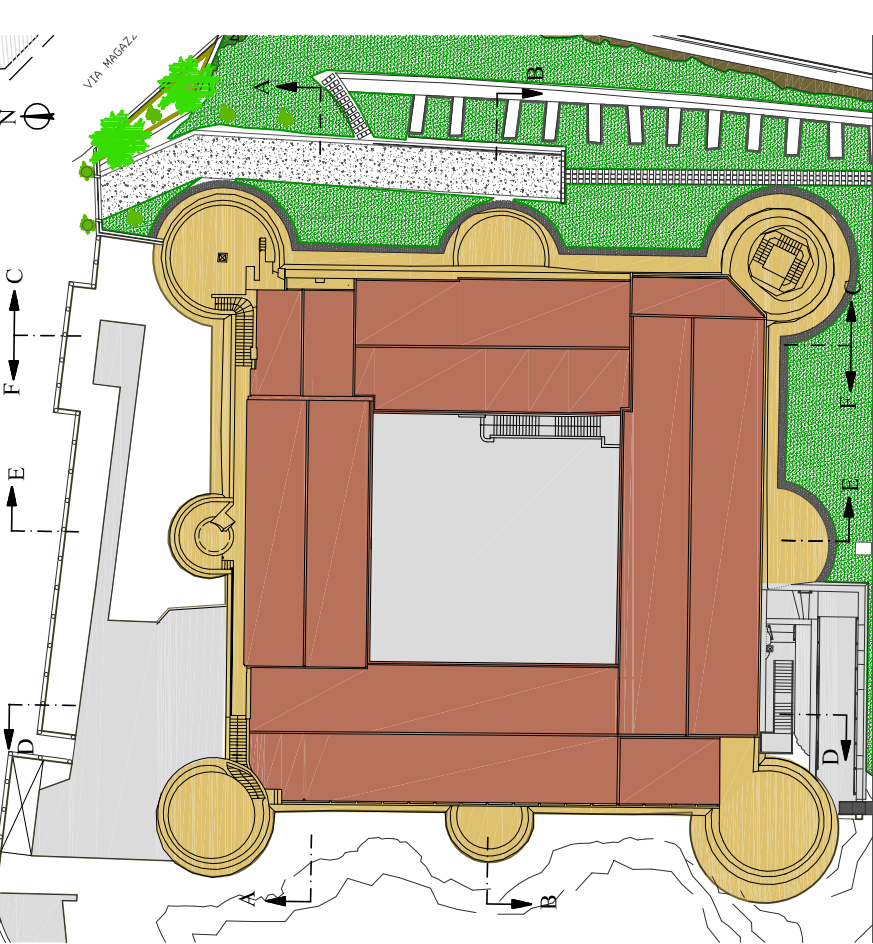


SEZIONE B-B

SCALA 1:200

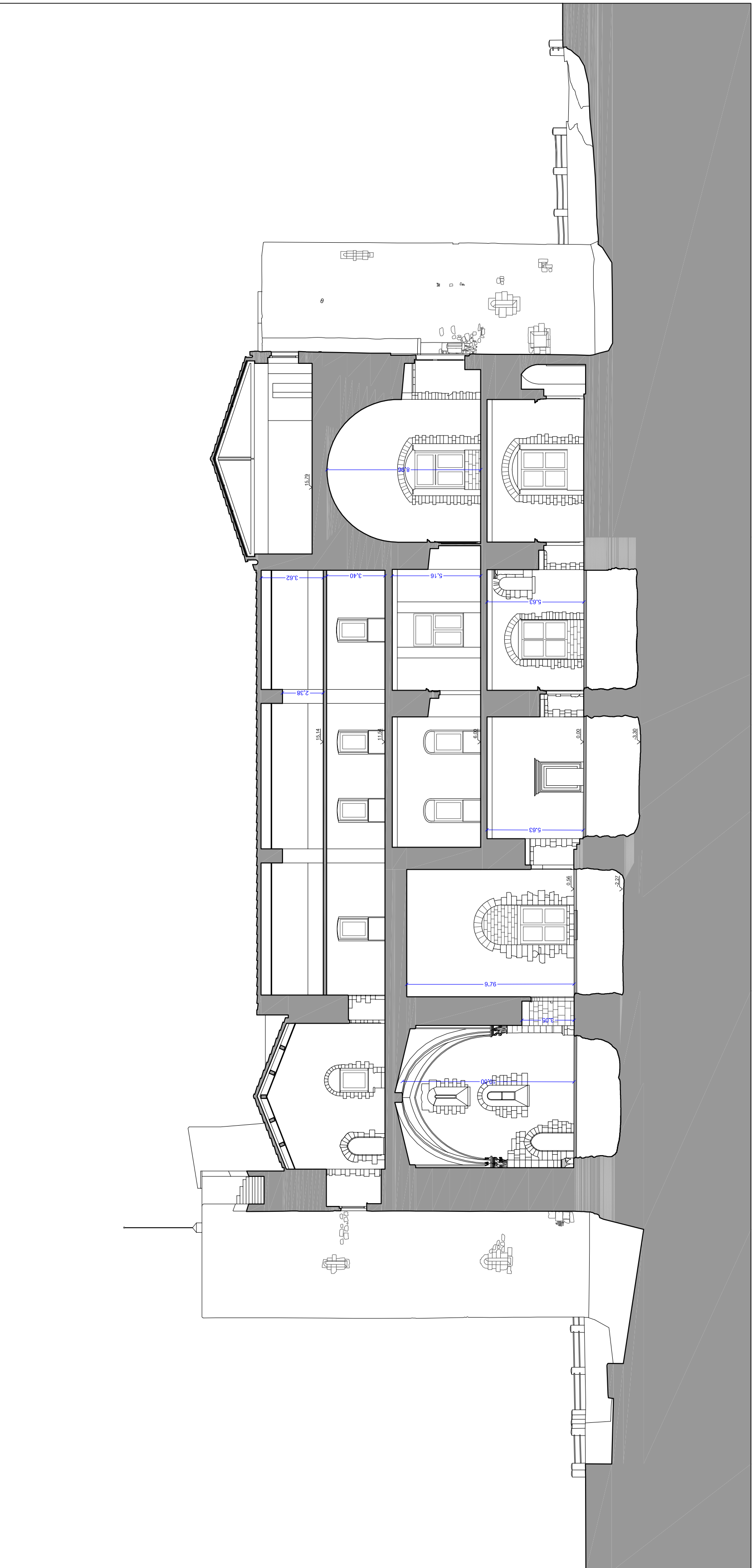


SCHEMA PLANIMETRICO



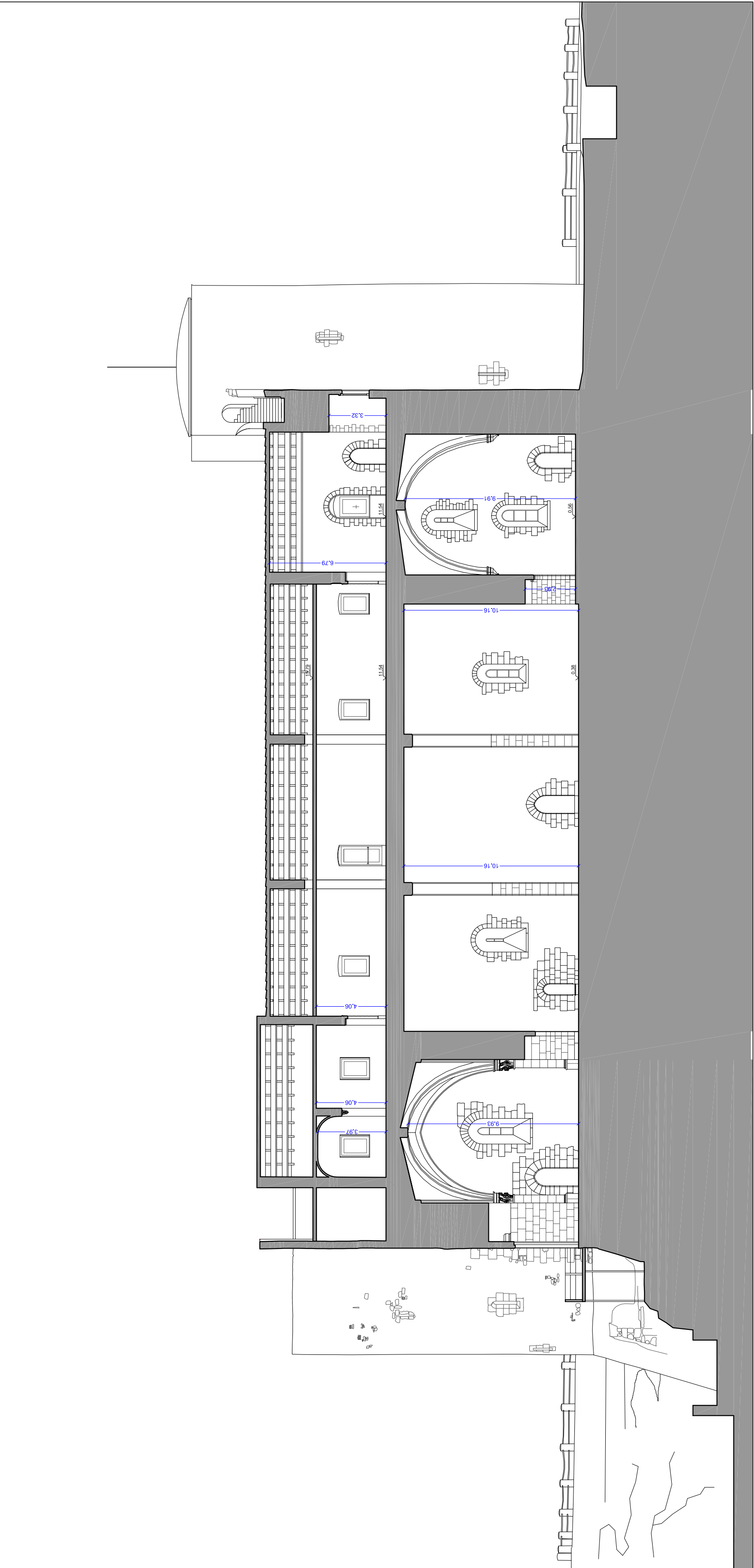
SEZIONE C-C

SCALA 1:200



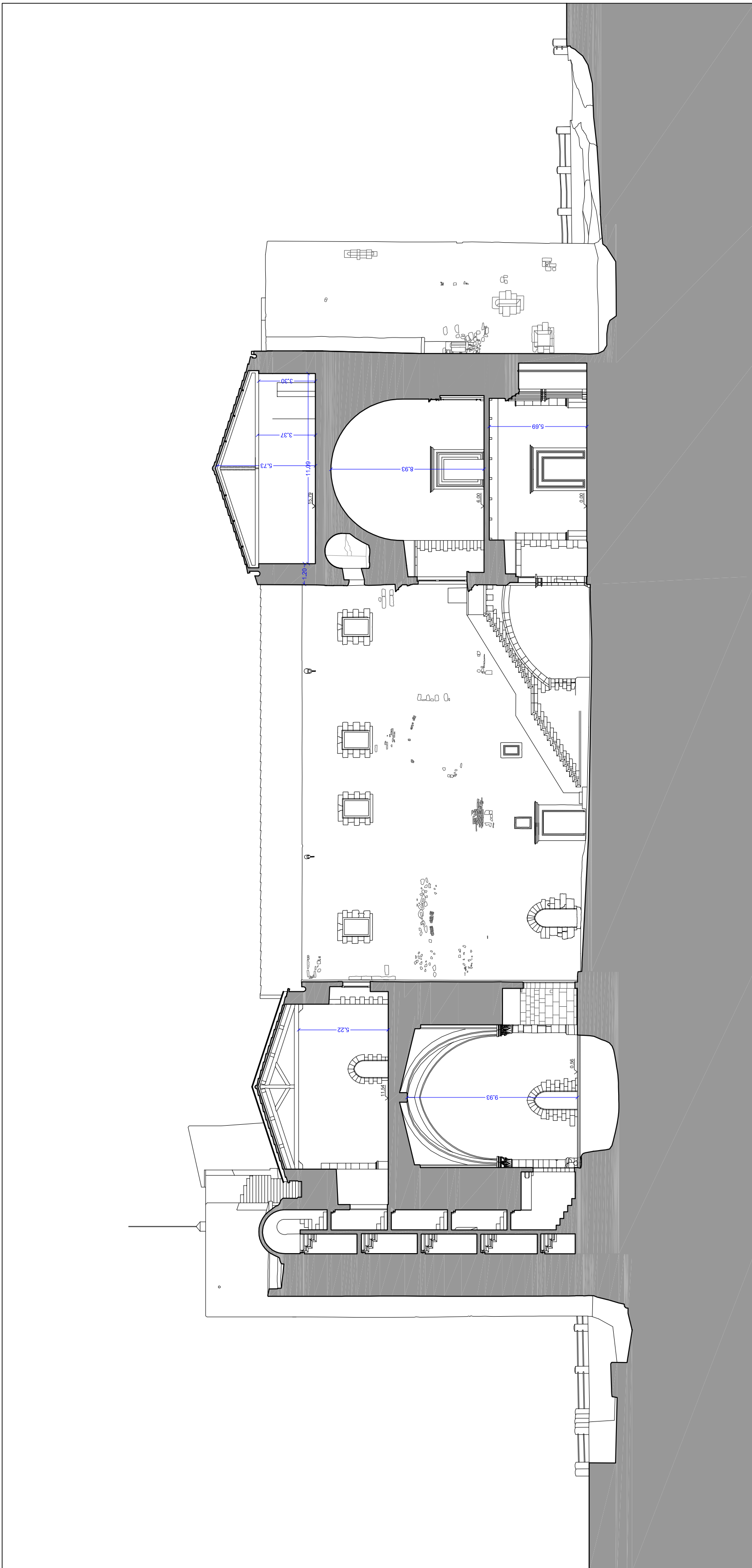
SEZIONE D-D

SCALA 1:200



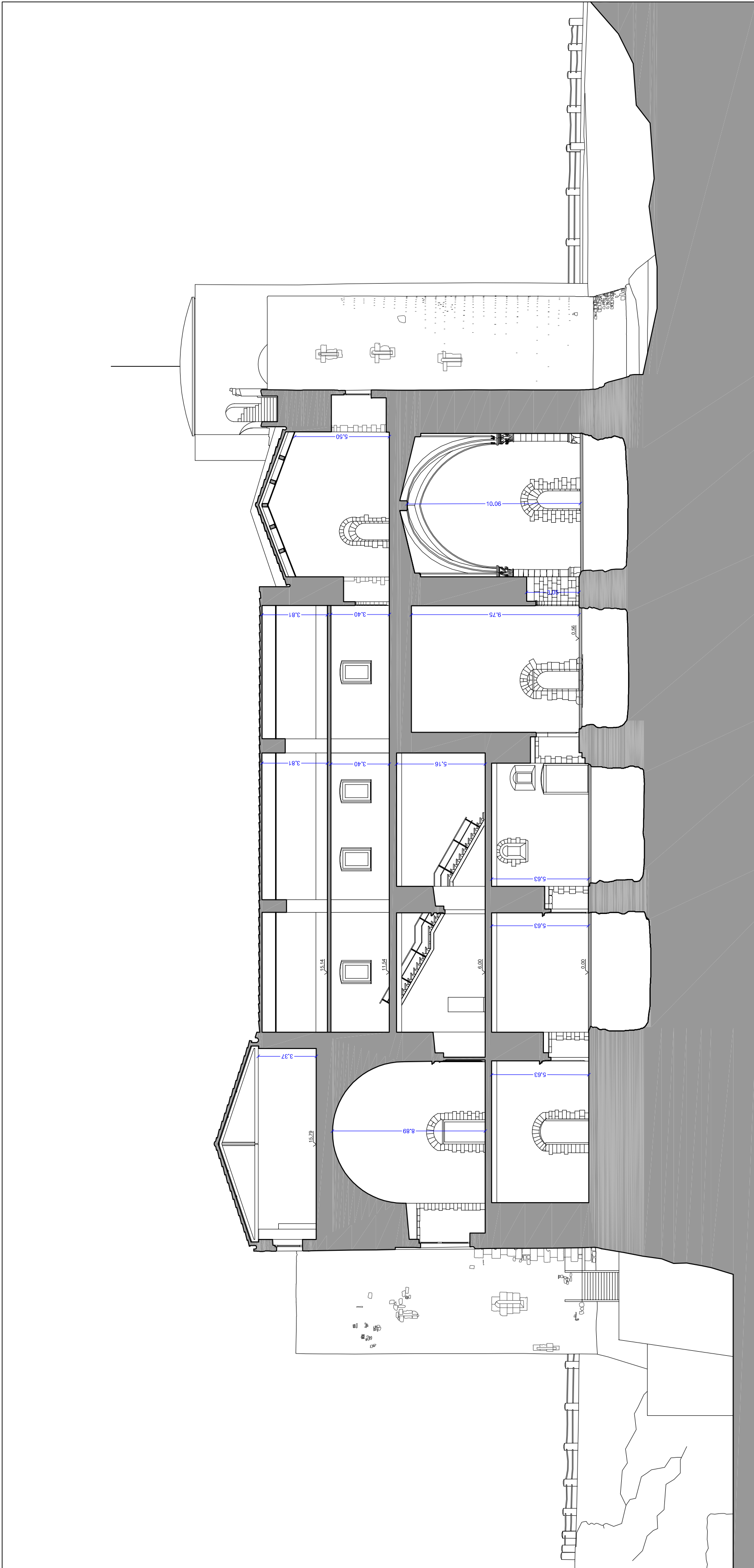
SEZIONE E-E

SCALA 1:200



SEZIONE F-F

SCALA 1:200



COMUNE DI CATANIA
DIREZIONE CULTURA - PALAZZO DELLA CULTURA
RIQUALIFICAZIONE DEL MUSEO CIVICO DEL CASTELLO URSINO



SERVIZIO DI PROGETTAZIONE ESECUTIVA, COORDINAMENTO PER LA REALIZZAZIONE DEL PROGETTO DI RIQUALIFICAZIONE DEL MUSEO CIVICO DEL CASTELLO URSINO. CIG: 7007945329 - CUP: B6C13000240001
COORDINATORE ATTIVITÀ SPECIALISTICHE
ARCH. G. TOSTO
PROGETTAZIONE ARCHITETTONICA
ARCH. G. TOSTO, M. LA GUZZA, C. TOSTO, G. MELI
PROGETTAZIONE STRUTTURALE
INGEG. F. NERI, A. PRINCIPATO TROSSO, ARCH. M. LA GUZZA
PROGETTAZIONE INPIANTISTICA
INGEG. M. PINAUDI, V. GIROZZO, A. GRASSO

PROGETTO ESECUTIVO

ASSOCIAZIONE TEMPORANEA DI PROFESSIONISTI
CAPOGRUPPO
MANDANTI
ARCHITETTO
ING. ANTONIO PRINCIPATO
(giurista professionista)



STATO DI FATTO

ELABORATO: SEZIONI

IL RUP

VISTI E
AUTORIZZAZIONI

ELABORATO

B.1.
SF. 07

SCALA	1:200
DATA	OTTORIO 2011
COLLARI	
COLLARI	
PIE	