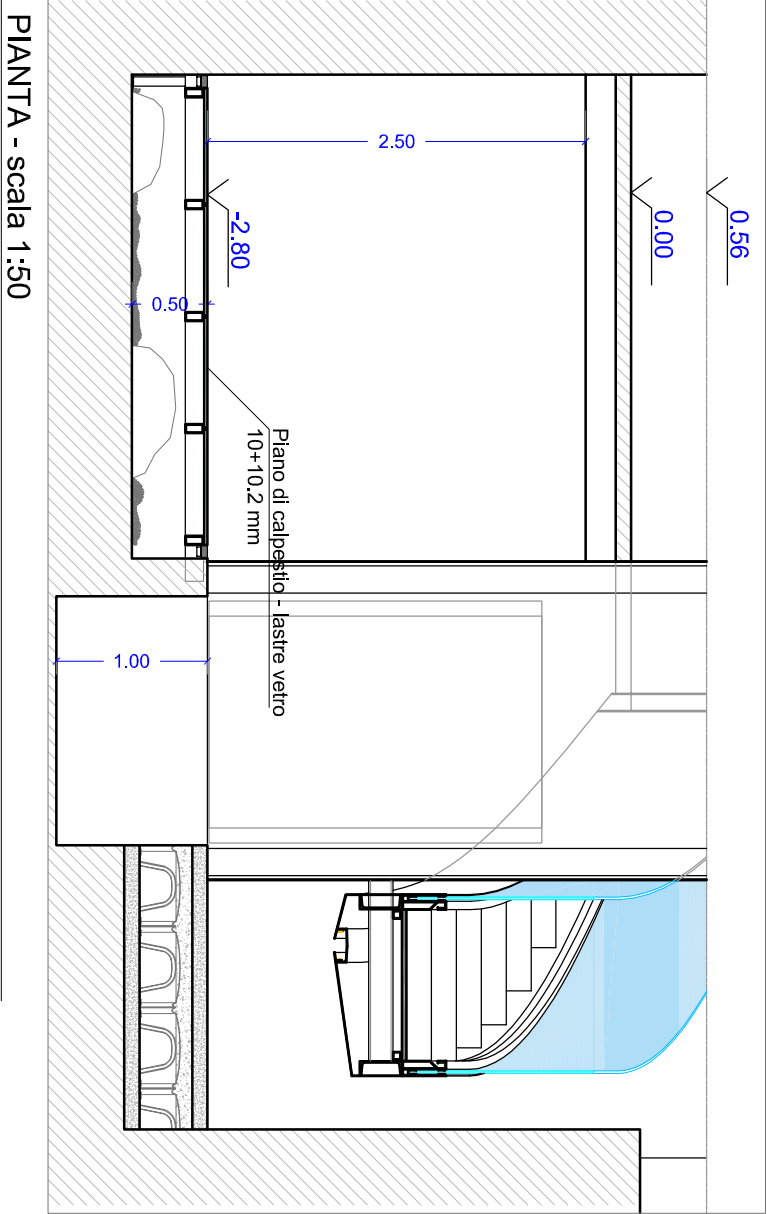
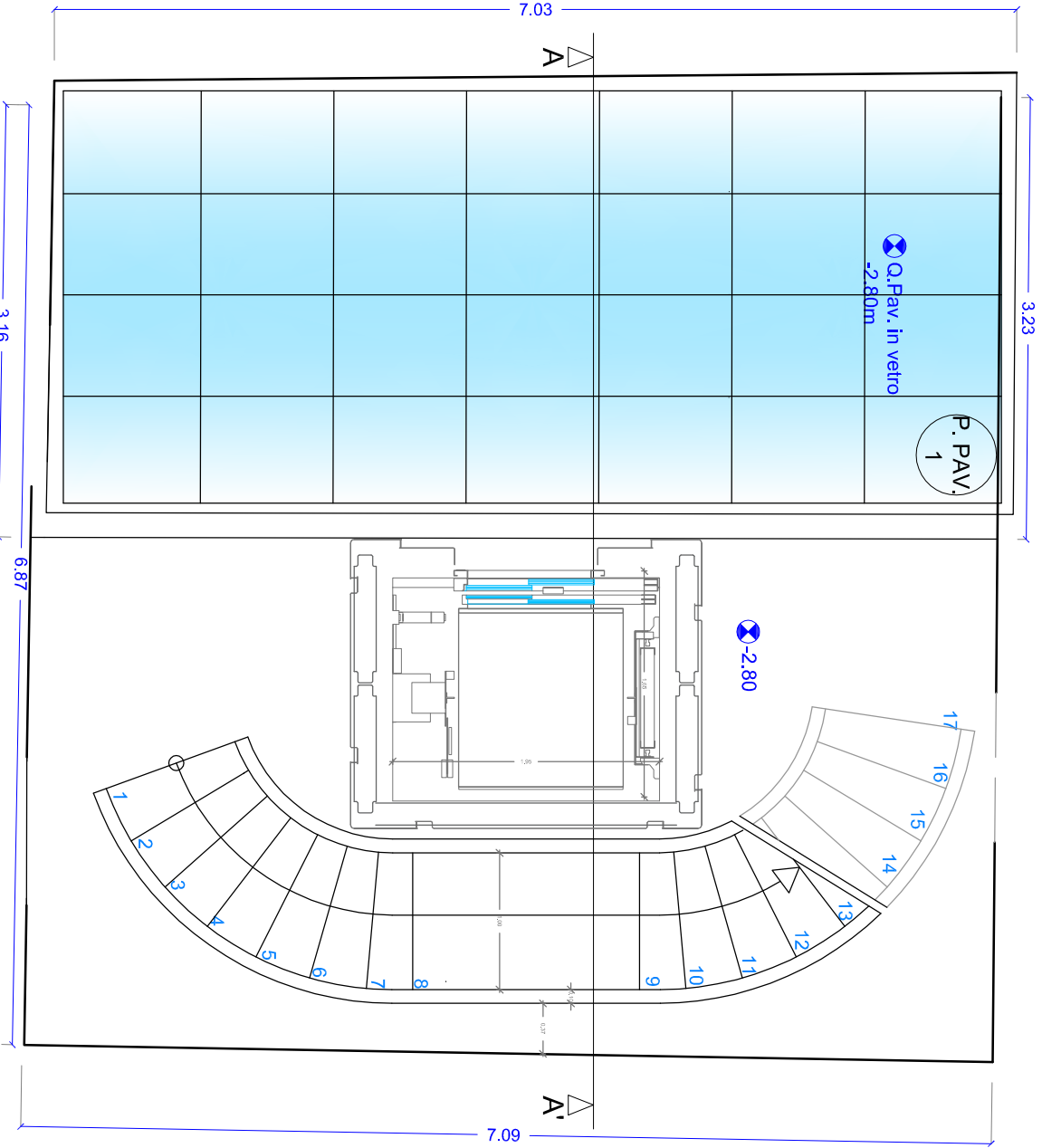


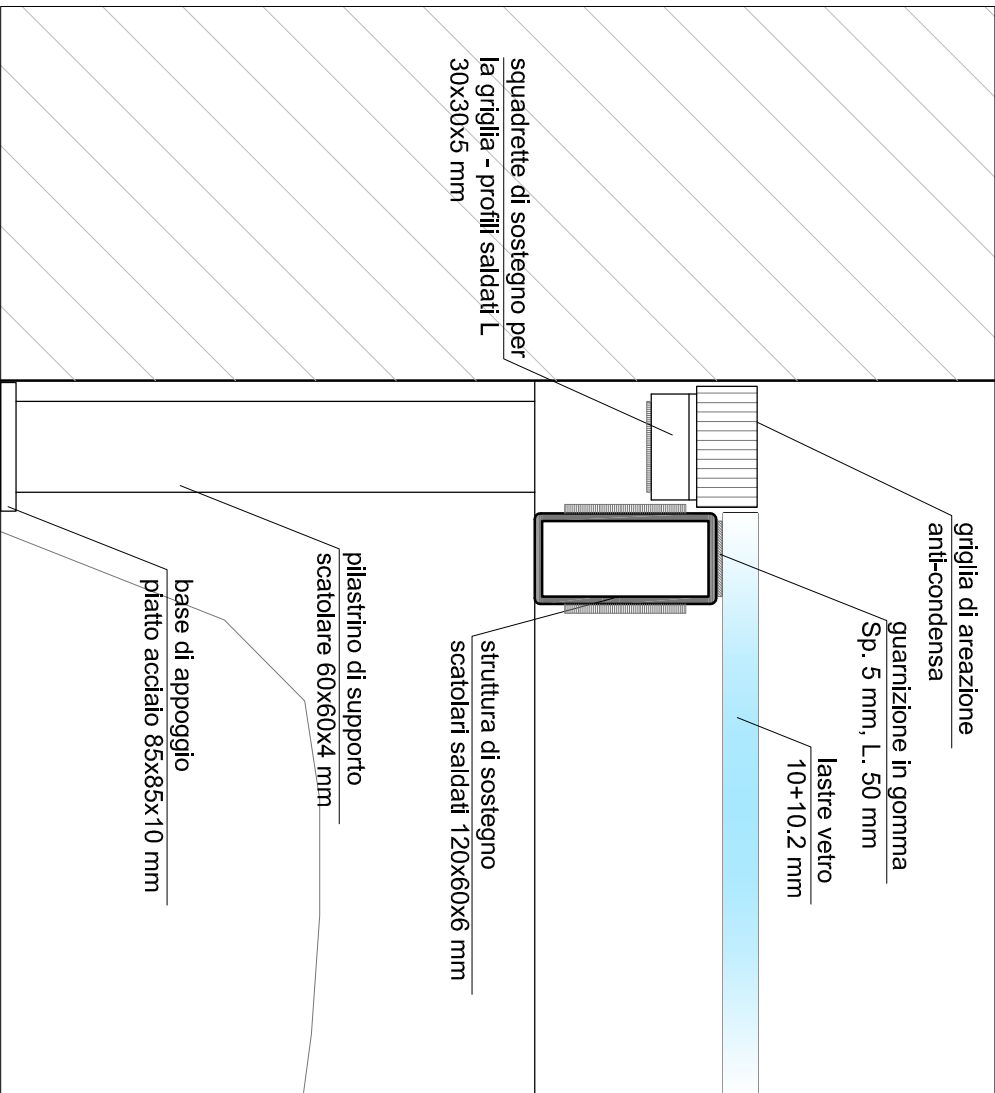
SEZIONE A-A' - scala 1:50



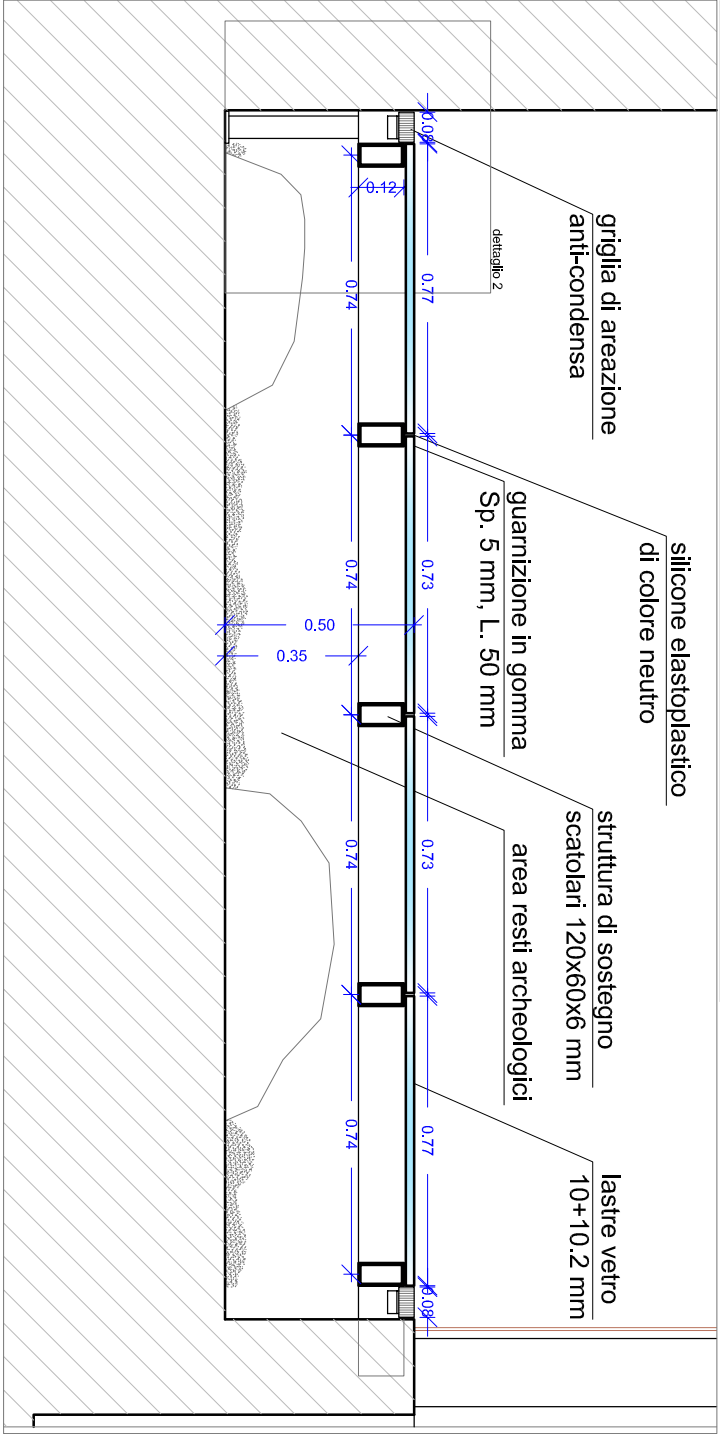
PIANTA - scala 1:50



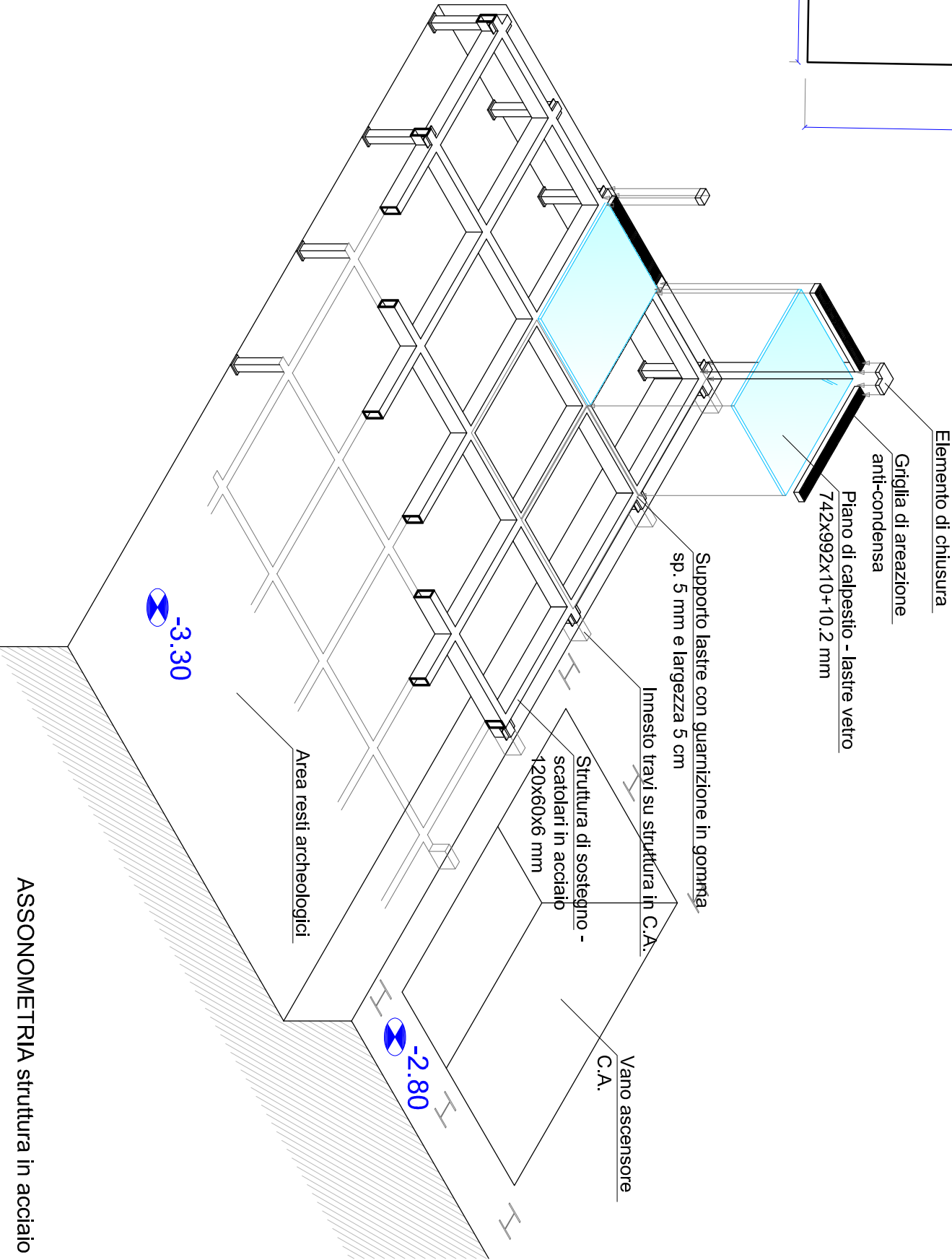
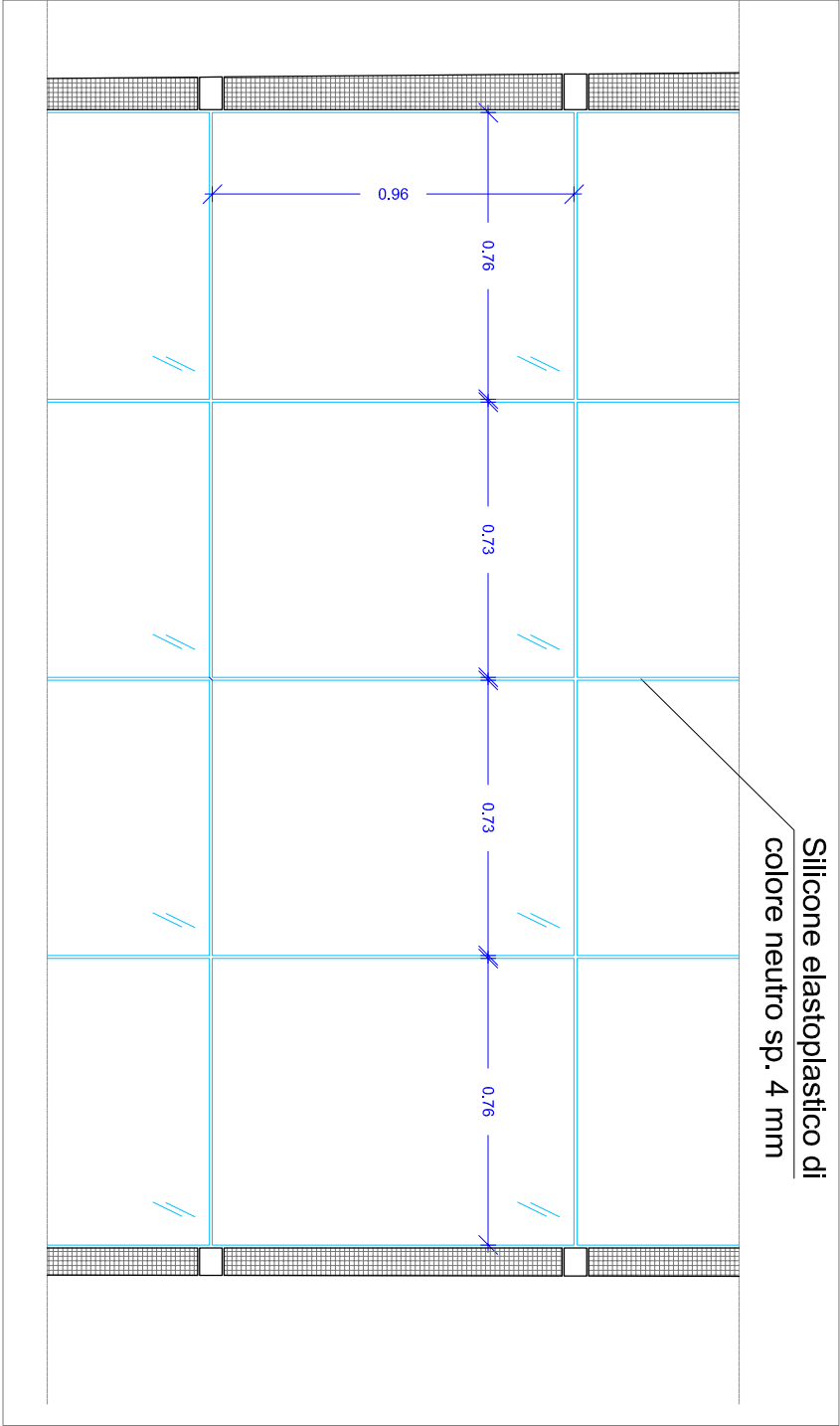
DETTAGLIO P. PAV. 1 - scala 1:5



SEZIONE A-A' - DETTAGLIO - scala 1:20



PIANTA - DETTAGLIO - scala 1:20



ASSONOMETRIA struttura in acciaio



## COMUNE DI CATANIA

DIREZIONE CULTURA - PALAZZO DELLA CULTURA

### RIQUALIFICAZIONE DEL MUSEO CIVICO DEL CASTELLO URSINO



SERVIZIO DI PROGETTAZIONE ESECUTIVA, COORDINAMENTO DELLA SICUREZZA IN FASE DI PROGETTAZIONE ED ESECUZIONE PER LA RIQUALIFICAZIONE INTEGRATA DEL MUSEO CIVICO DI CASTELLO URSINO. CIG: 7007945329 CUP: D6ZC12000240001

COORDINATORE ATTIVITA' SPECIALISTICHE  
ARCH. G. TOSTO

PROGETTAZIONE ARCHITETTONICA  
ARCH. G. TOSTO, M. LA GUZZA, C. TOSTO, G. MELI

PROGETTAZIONE STRUTTURALE  
ING. F. NERI, A. PRINCIPATO TROSSO, ARCH. M. LA GUZZA

PROGETTAZIONE IMPIANTISTICA  
ING. M. RINALDI, V. GAROZZO, A. GRASSO

## PROGETTO ESECUTIVO

ASSOCIAZIONE TEMPORANEA DI PROFESSIONISTI  
CAPOGRUPPO  
MANDANTI



ING. ANTONIO PRINCIPATO  
(giovane professionista)

## PROGETTO ARCHITETTONICO

ELABORATO: DETTAGLI COSTRUTTIVI PAVIMENTAZIONE  
CALPESTABILE IN VETRO AL PIANO SEMINTERRATO

IL RUP  
VISTI E  
AUTORIZZAZIONI

B.2.  
SP. 14

SCALA	VARIE
DATA	OTTOBRE 2021
C.O. A-2	
C.O. A-3	
71 E	