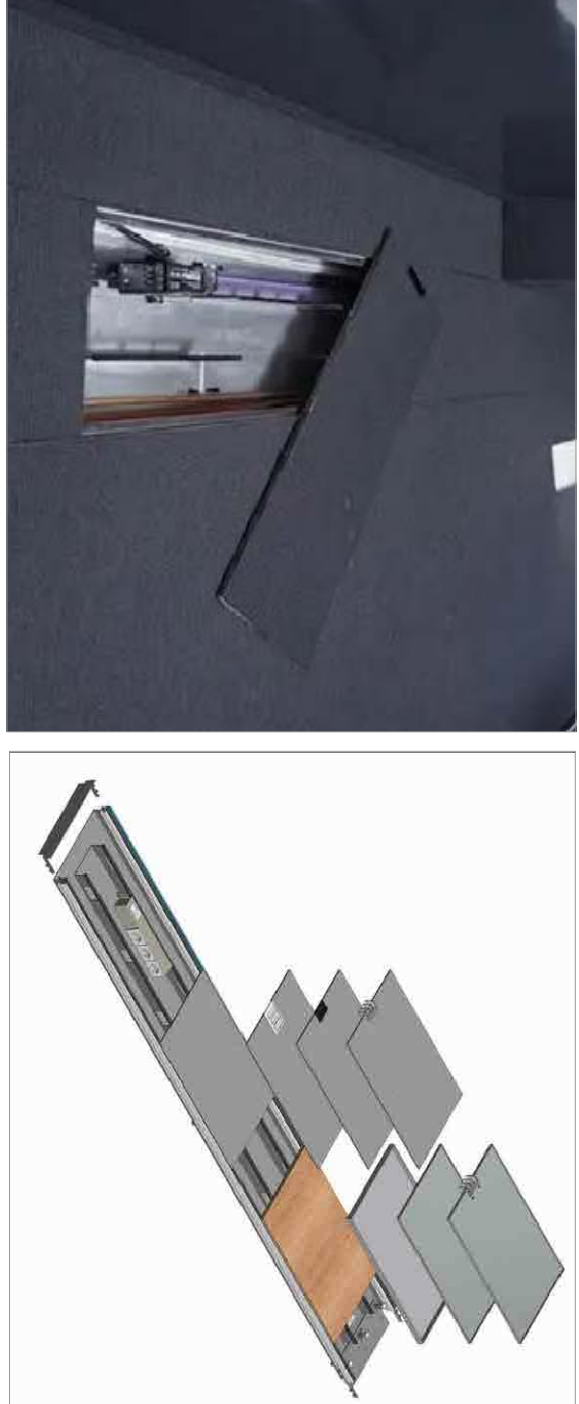
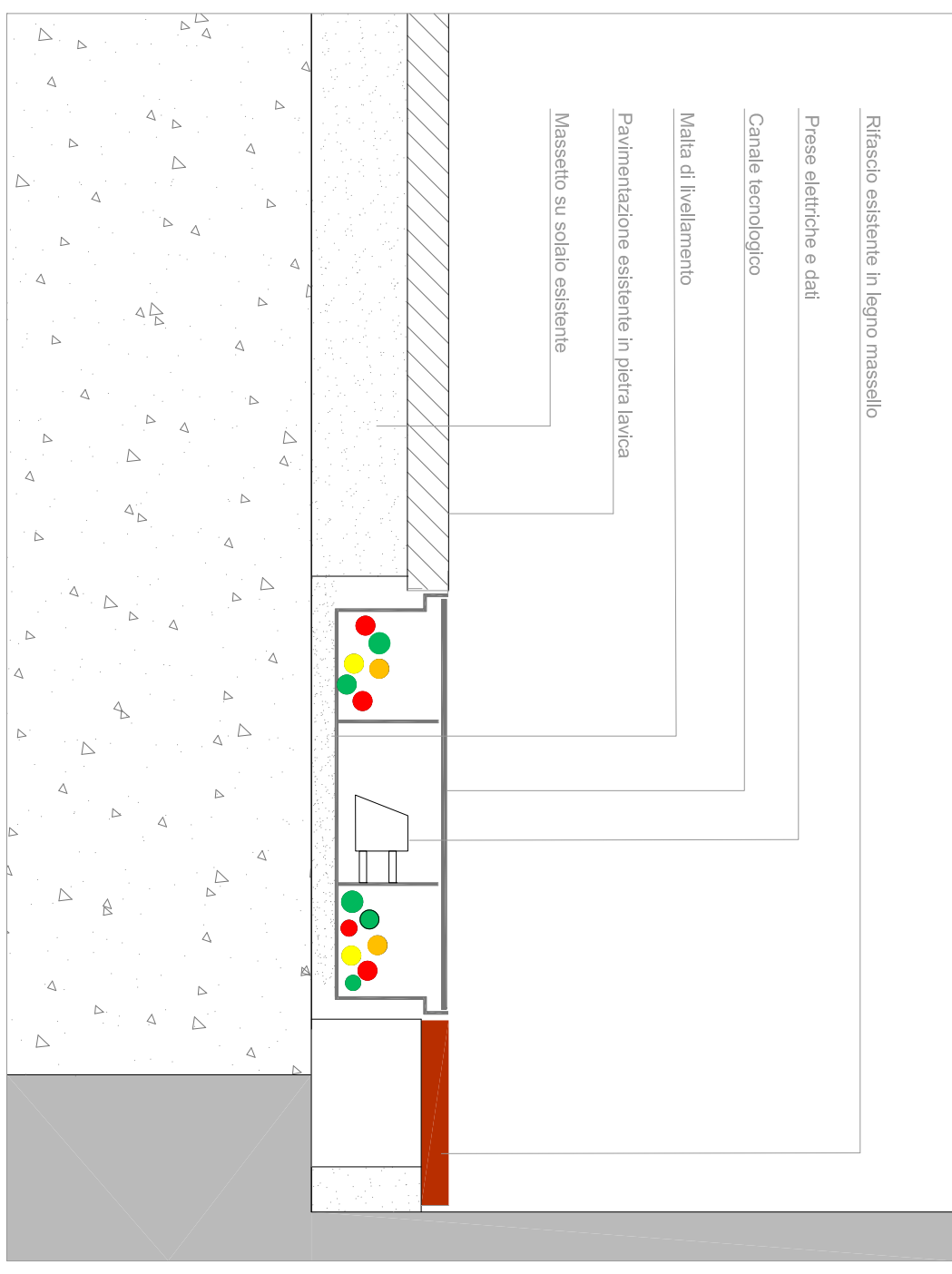


PARTICOLARI ESECUTIVI RELATIVI ALLA CANALIZZAZIONE DEGLI IMPIANTI DI DISTRIBUZIONE FORZA, MOTRICE, ILLUMINAZIONE E DATI. MEDIANTE CANALE TECNOLOGICO FILO PAVIMENTO REALIZZATO IN ACCIAIO ZINCATO CON CHIUSURA IN ACCIAIO CON FINITURA E COLORAZIONE A SCELTA DELLA D.L.

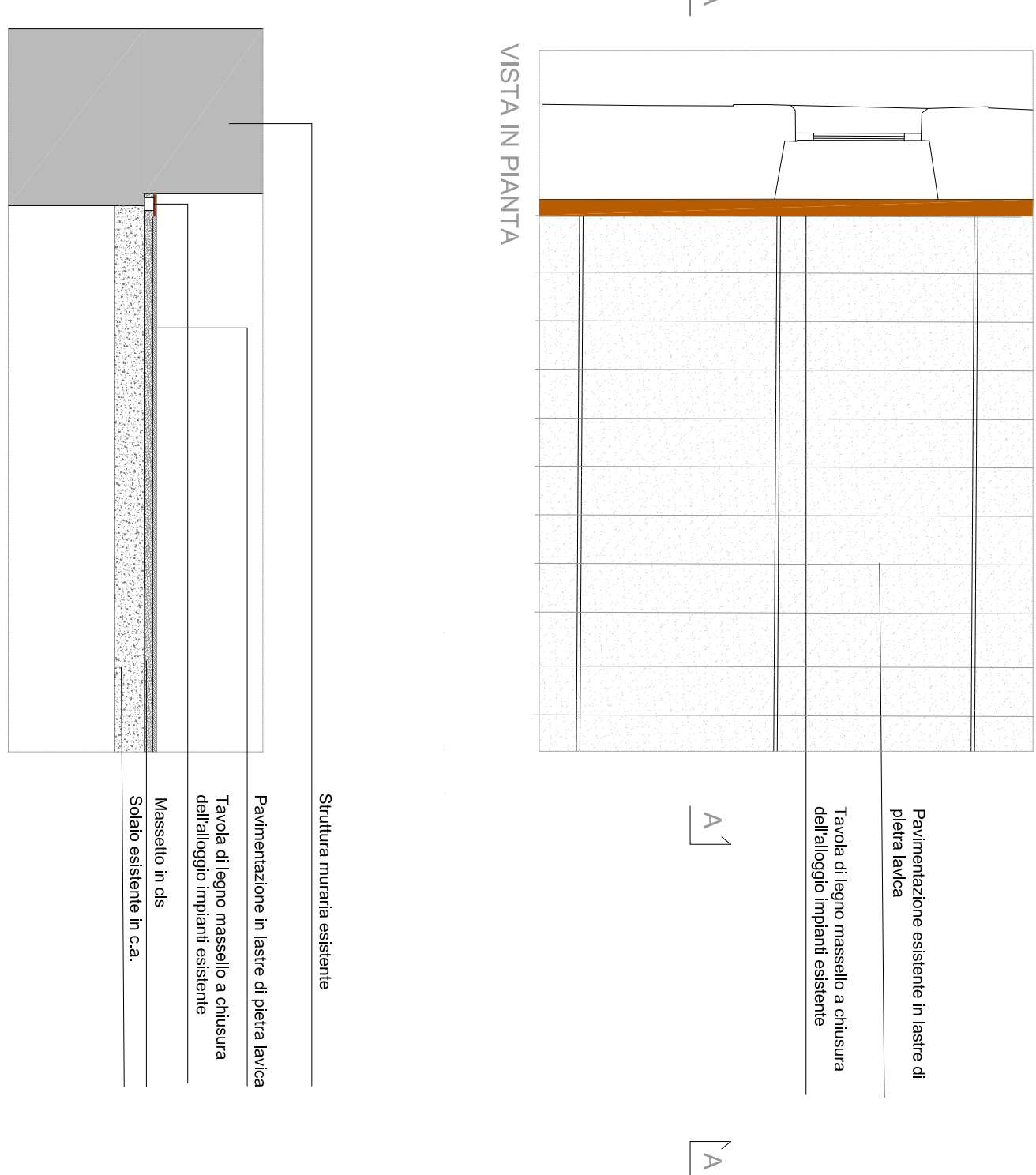
Il RTP, alla luce di soddisfare le esigenze di un museo d'ambito ai fini di esposizioni e allestimenti temporanei oltre a quelle a carattere fisso, ha previsto una soluzione tecnica che coniuga gli aspetti funzionali, estetici e di rispetto del valore storico monumentale del cantiere di fatto, si evince che l'impianto di distribuzione esistente risulta non più funzionale a tutte le nuove esigenze per un moderno museo e non più a norma. Infatti l'impianto di distribuzione è ospitato in un alloggiamento insufficiente per ospitare i cavi previsti in progetto e soddisfare i criteri minimi di sicurezza. Come si evince dai dettagli esecutivi della presente tavola, la soluzione adottata prevede anche per gli ambienti del quarto livello l'inserimento del canale tecnologico attraverso la rimozione di una sola lastra di pietra lavica per tutta la lunghezza longitudinale del salone legno e mantenendo intatta l'assetto della pavimentazione esistente ivi compresa la comica perimetrale in legno. Il canale tecnologico tipo woertz o similare di dimensioni 300x80 mm è suddiviso in tre scomparti in grado di alloggiare contemporaneamente i cavi di potenza, i cavi dati e vari gruppi presa funzionali alle esigenze di flessibilità espositiva del museo, garantendo il pieno rispetto della normativa vigente.



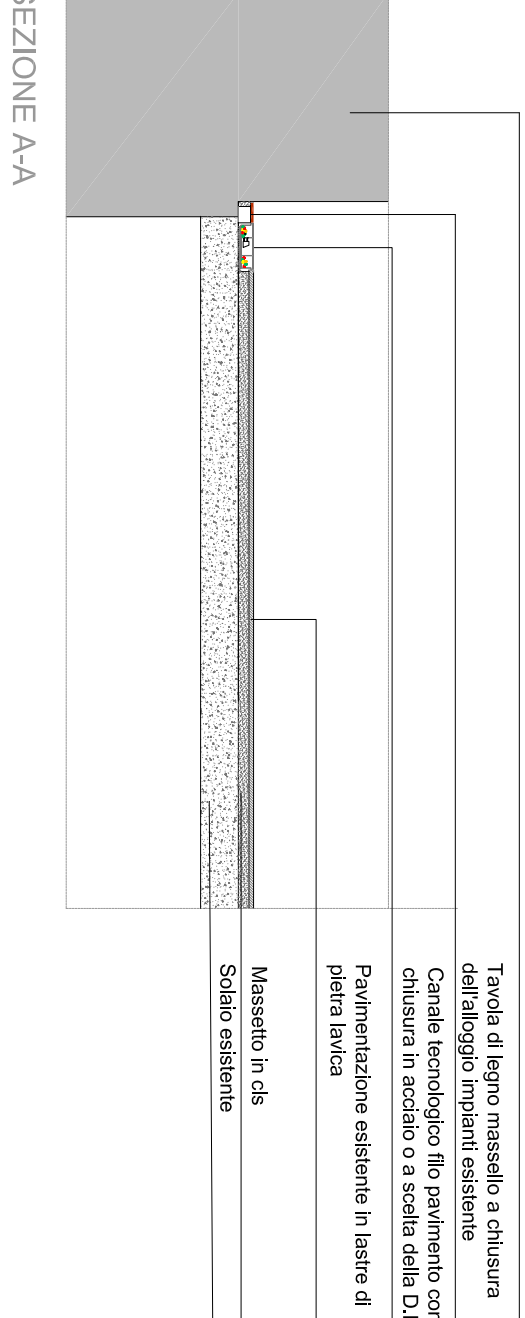
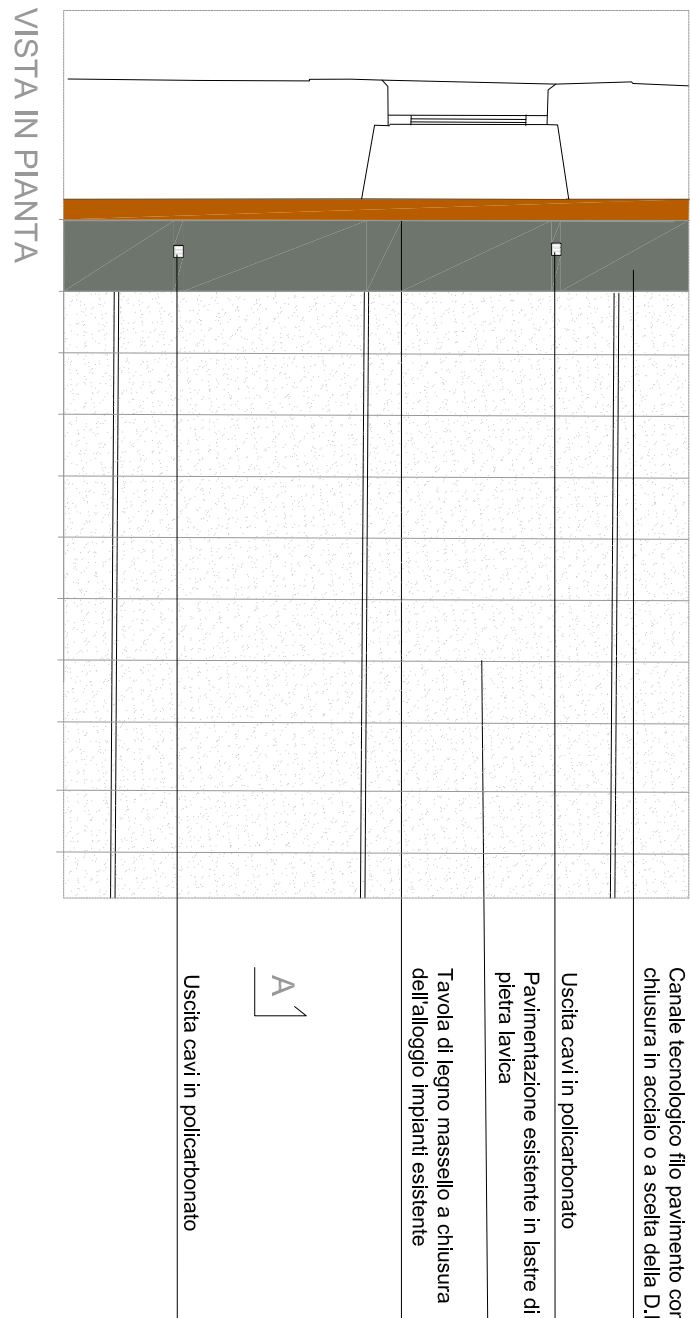
PARTICOLARE ALLOGGIAMENTO CANALE TECNOLOGICO app. 1:5



PIANO PRIMO - ANTE OPERAM



PIANO PRIMO - POST OPERAM



LEGENDA

	Descrizione
	Quadro elettrico
	Canale tecnologico per passaggio cavi e installazione prese FM e LM a pavimento tipo WOERTZ modello BOX 8880 o similare, con dimensioni non inferiori a 300x80 mm, con coperchio speciale tipo BOX o similare realizzato in acciaio cromato spessore 4 mm
	Tubo in rame diametro Ø 18 per passaggio cavi
	Gruppo presa a canale composto da due prese Uni-el e due prese RJ45 montate in apposito supporto
	Presse UNEL a scomparsa filo pavimento
	Treccia rame nudo 50 mmq
	Picchetto a croce lunghezza 5m
	Interruttore
	Presse 2p+T 10-16 A
	Distribuzione principale IMPIANTO ELETTRICO sottracciata cortile esterno
	Passaggio cavi in caviotti sotto traccia per collegamento canali

## COMUNE DI CATANIA

DIREZIONE CULTURA - PALAZZO DELLA CULTURA

### RIQUALIFICAZIONE DEL MUSEO CIVICO DEL CASTELLO URSINO



SEGNATO IN PROGETTAZIONE ESECUTIVA, COORDINAMENTO DELLA SICUREZZA IN FASE DI PROGETTAZIONE ED ESECUZIONE PER LA RIQUALIFICAZIONE INTEGRATA DEL MUSEO CIVICO DI CASTELLO URSINO. CUP: J087J45292 CUP: J087J45292A001 COORDINATORE ATTIVITÀ SPECIALISTICHE ARCH. G. TOSIO PROGETTAZIONE ARCHITETTONICA ARCH. G. TOSIO, M. LA GUZZA, C. TORTO & M&P PROGETTAZIONE STRUTTURALE ARCH. G. TOSIO, M. LA GUZZA, C. TORTO & M&P INGEG. E. NERI, M. PRINCIPATO, TOSIO, ARCH. M. LA GUZZA PROGETTAZIONE IMPIANTISTICA INGEG. M. RINALDI, V. GAROZZO, A. GRASSO

### PROGETTO ESECUTIVO

ASSOCIAZIONE TEMPORANEA DI PROFESSIONISTI

CAPOGRUPPO

MANDANTI

PROGEN

TOSIO

ARCHITETTI

ARCHITETTO

GRUPPO M&P

ING. ANTONIO PRINCIPATO

(Rivestimento professionale)

### IMPIANTO ELETTRICO F.M.

ELABORATO: Pianta quarto livello

IL RUP

VISTI E

AUTORIZZAZIONI

SP. 04

1:200

DATA

OGGETTO

COLLAB

FILE

1:200 (Rivestimento professionale)