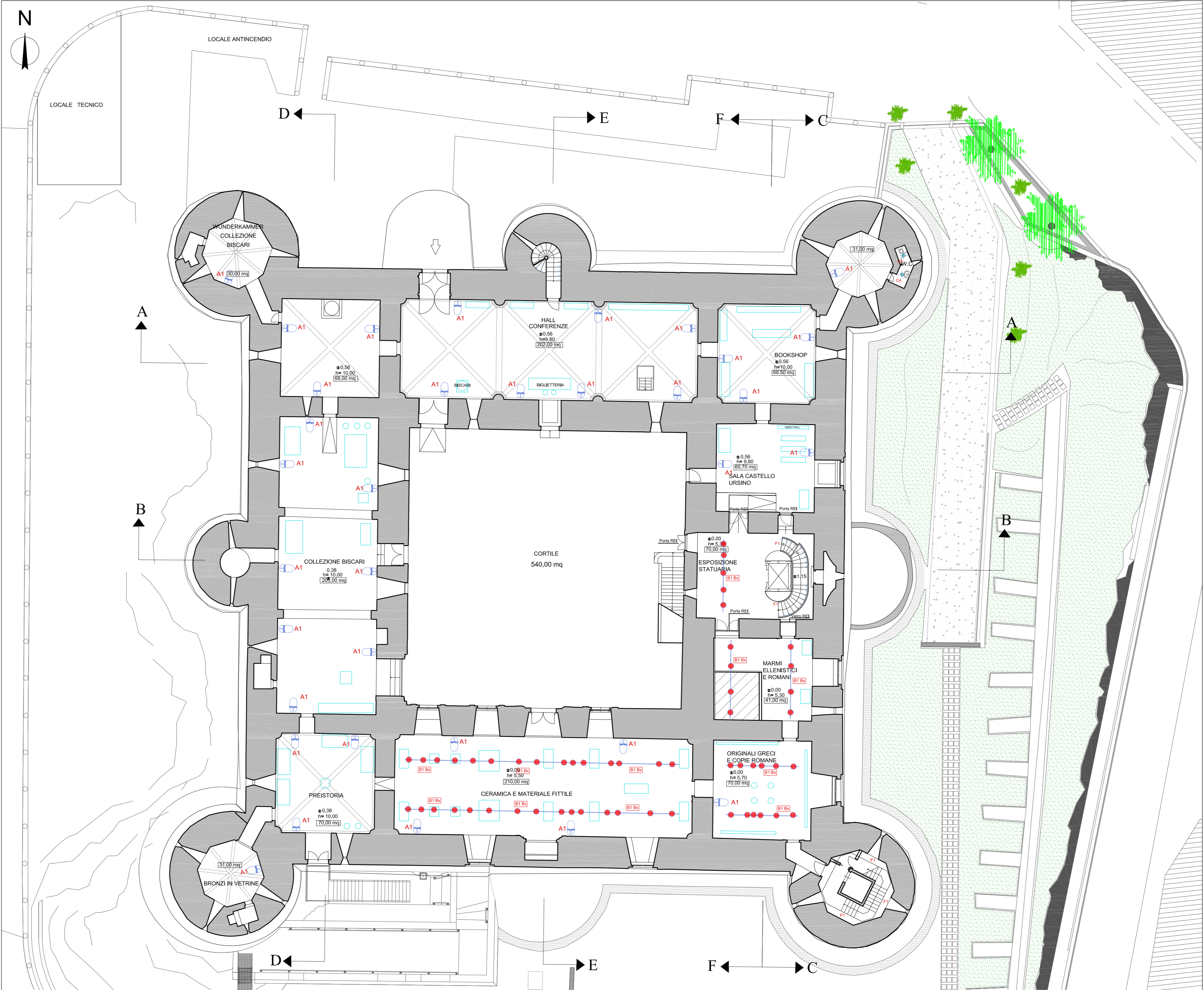










The image is a technical architectural drawing of a building floor plan. The main part of the plan is a large, irregularly shaped area filled with diagonal hatching. This area is surrounded by a white border. On the right side, there is a detailed technical section showing a staircase, a glass floor, and a deposit area. The section includes various levels, dimensions, and labels such as "Pavimento Galleggiante in Vetro", "Deposito", and "Pozzetto di Sollevamento". The drawing also includes a north arrow in the top left corner and section lines A-A, B-B, C-C, D-D, E-E, and F-F.

PIANTA PRIMO LIVELLO



SCALA 1:200

LEGENDA					
Tipo	Foto	Descrizione	Tipo	Foto	Descrizione
		Corpo illuminante da terra autoperante in metallo color oro; gruppo ottico con tecnologia OPTIBEAM LENS - medium beam - fisso, modello GUZZINI Tipo Ursino			Applichi da interni ad emissione diretta (indiretta, sorgente LED 3000K, Ripartizione del flusso luminoso 44% down light, 56% uplight. Realizzati con profili laterali in estrusione di alluminio. Modelli GUZZINI IPLAN o similari
		Binario elettrico in sospensione in estruso di alluminio e conduttori racchiusi in profili estrusi rigidi di materiale isolante ad alta rigidità elettrica. Modello GUZZINI Binario Mains Voltage o similare			Apparecchio per illuminazione lineare con LED monocromatico bianco - realizzato su circuito flessibile bianco. Protezione esterna in guaina di PVC trasparente. Modello GUZZINI UNDERSCORE's o similare
		Proiettore per interni orientabile installato su binario elettrico (B1), realizzato in pressofusione di alluminio. Dimensione (mm) corti: Ø86, Modello GUZZINI Palco o similare			Apparecchio per illuminazione lineare per interni o esterni con LED monocromatico 3000K, realizzato su circuito flessibile bianco da 24Vdc, Lungo 1004mm. Modello GUZZINI UNDERSCORE INOUT o similare
		Apparecchio orientabile orientabile ad incasso per sorgente LED 21W 1975Lm Warm White 3000K (Ra) > 90, Struttura con cornice e corpo principale in alluminio, Modello GUZZINI Pixel pro o similare			Corpo illuminante orientabile con sorgente luminosa a LED 13W (CoB), Corpo in alluminio verniciato nero. Disponibile nei fasci Spot, Medium e Large. Modello Exena Exena Small
		Apparecchio orientabile orientabile ad incasso per sorgente LED 21W 1555Lm Warm White 3000K (Ra) > 90, Struttura con cornice e corpo principale in alluminio, Modello GUZZINI Pixel pro o similare			Proiettore con sorgente luminosa a LED con sistema ottico Opt Beam Lens (Optica Super Spot), costituito da vano ottico e base realizzata in lega di alluminio a doppia orientabilità. Modello GUZZINI Palco InOut o similare
		Farete da Incasso rotondo con cornice esterna in battuta in alluminio pressofuso, rifletta con finitura unica bianca, posizione arretrata dell LED 7,5W 3000K CRI90 per finire l'abbagliamento, ottica 22°, Corpo in pressofusione di alluminio. Modello GUZZINI Laser pro o similare			Proiettore con sorgente luminosa a LED con sistema ottico Opt Beam Lens (Optica Spot), costituito da vano ottico e base realizzata in lega di alluminio a doppia orientabilità. Modello GUZZINI Palco InOut o similare
		Farete da Incasso rotondo con cornice esterna in battuta in alluminio pressofuso, rifletta con finitura unica bianca, posizione arretrata dell LED 7,5W 3000K CRI90 per finire l'abbagliamento, ottica 40°, Corpo in pressofusione di alluminio. Modello GUZZINI Laser fuso o similare			Proiettore con sorgente luminosa a LED con sistema ottico Opt Beam Lens (Optica Medium), costituito da vano ottico e base realizzata in lega di alluminio a doppia orientabilità. Modello GUZZINI Palco InOut o similare
		Apparecchio a sospensione ad emissione diretta e indiretta, sorgenti LED 3000K ad alta resa cromatica. Profilo perimetrale in alluminio estruso anodizzato. Modello GUZZINI IPLAN o similare			Plafone



DIREZIONE CULTURA - PALAZZO DELLA CULTURA

SERVIZIO DI PROGETTAZIONE ESECUTIVA, COORDINAMENTO DELLA SICUREZZA IN FASE DI PROGETTAZIONE ED ESECUZIONE PER LA RIQUALIFICAZIONE INTEGRATA DEL MUSEO CIVICO DI CASTELLO URSINO. CIG: 7007945329 CUP: D62C1200024000

COORDINATORE ATTIVITA' SPECIALISTICHE
ARCH. G. TOSTO

PROGETTAZIONE ARCHITETTONICA
ARCHH. G. TOSTO, M. LA GUZZA, C. TOSTO, G. MEL

PROGETTAZIONE STRUTTURALE
INGG. F. NERI, A. PRINCIPATO TROSSO, ARCH. M. LA GUZZA

PROGETTAZIONE IMPIANTISTICA
INGG. M. RINALDI, V. GAROZZO, A. GRASSO

PROGETTO ESECUTIVO

ASSOCIAZIONE TEMPORANEA DI PROFESSIONISTI**CAPOGRUPPO**

MANDANT:

ARCHITETTO
GUIDO MELONI

ING. ANTONIO PRINCIPATO
(giovane professionista)

PROGETTAZIONE IMPIANTISTICA

ELABORATO: IMPIANTO ILLUMINAZIONE - PIANTA PIANO
INTERRATO E PRIMO LIVELLO

IL RUP

VISTI E
TORIZZAZION

ELABORATC

I1
SP. 05

SCALA 1:200

DATA	ottobre 2021
------	--------------

COLLAB.	
---------	--

COLLAB.	
---------	--

FILE	11 SP PLANIMETRIE IMPIANTO ILLUMINAZIONE.doc
------	---