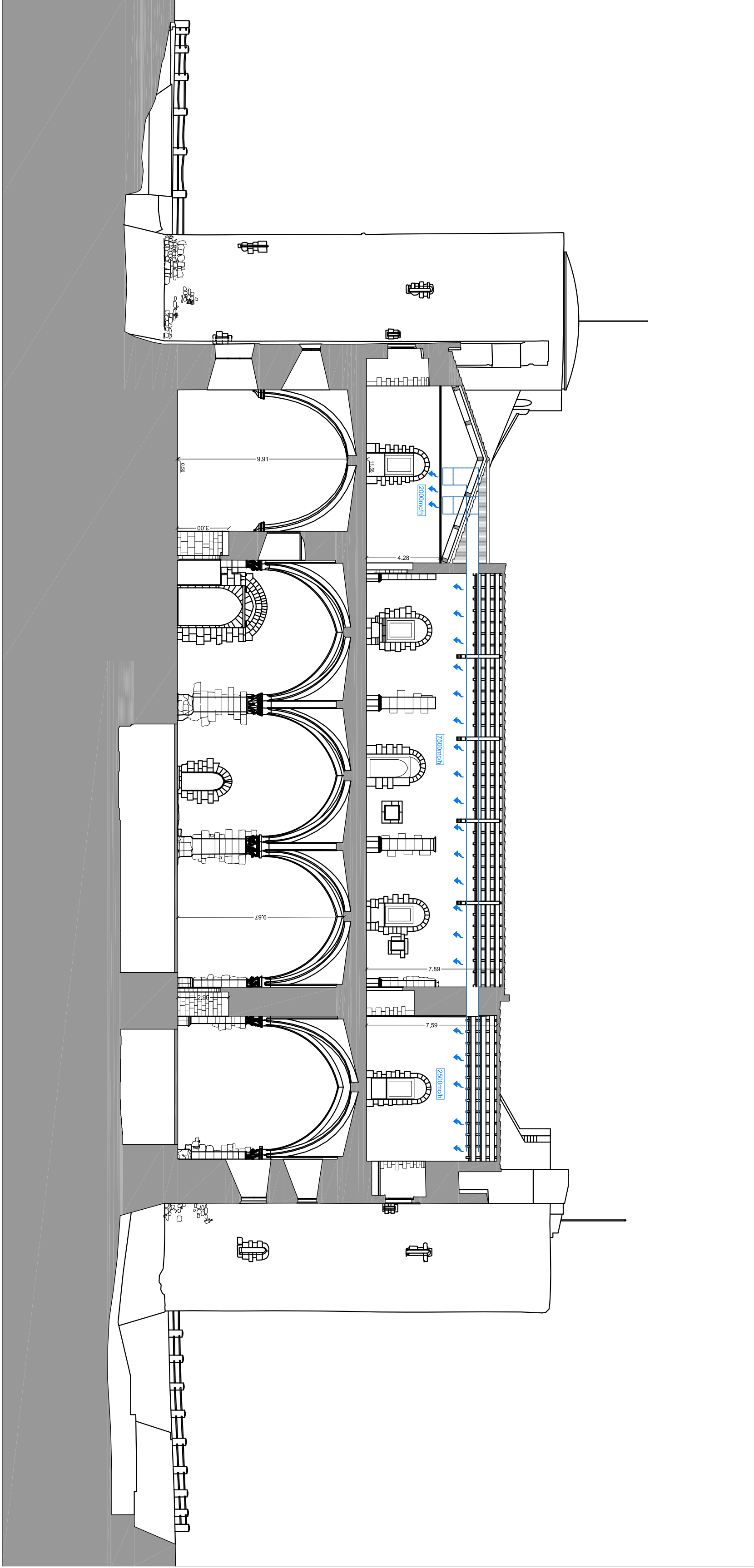
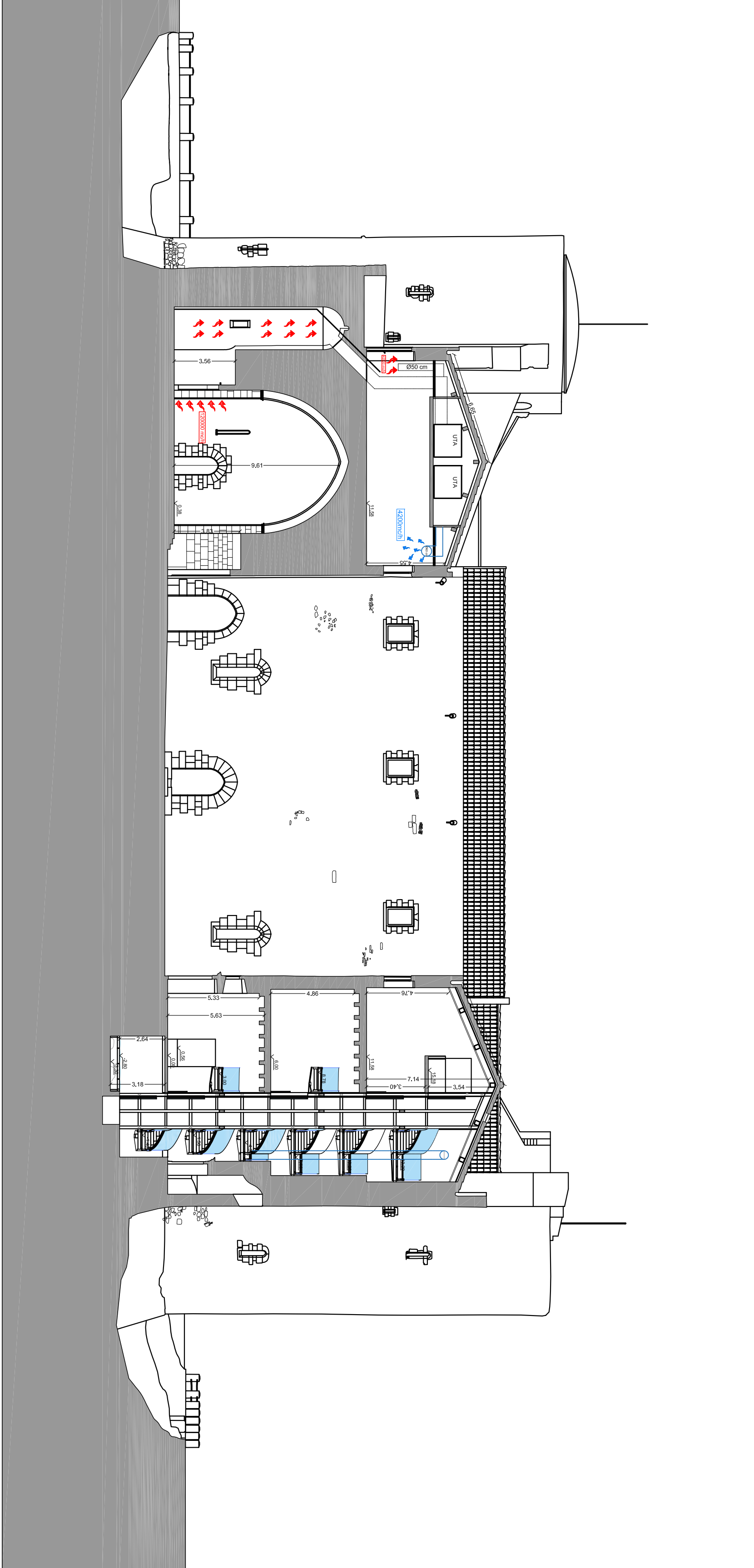


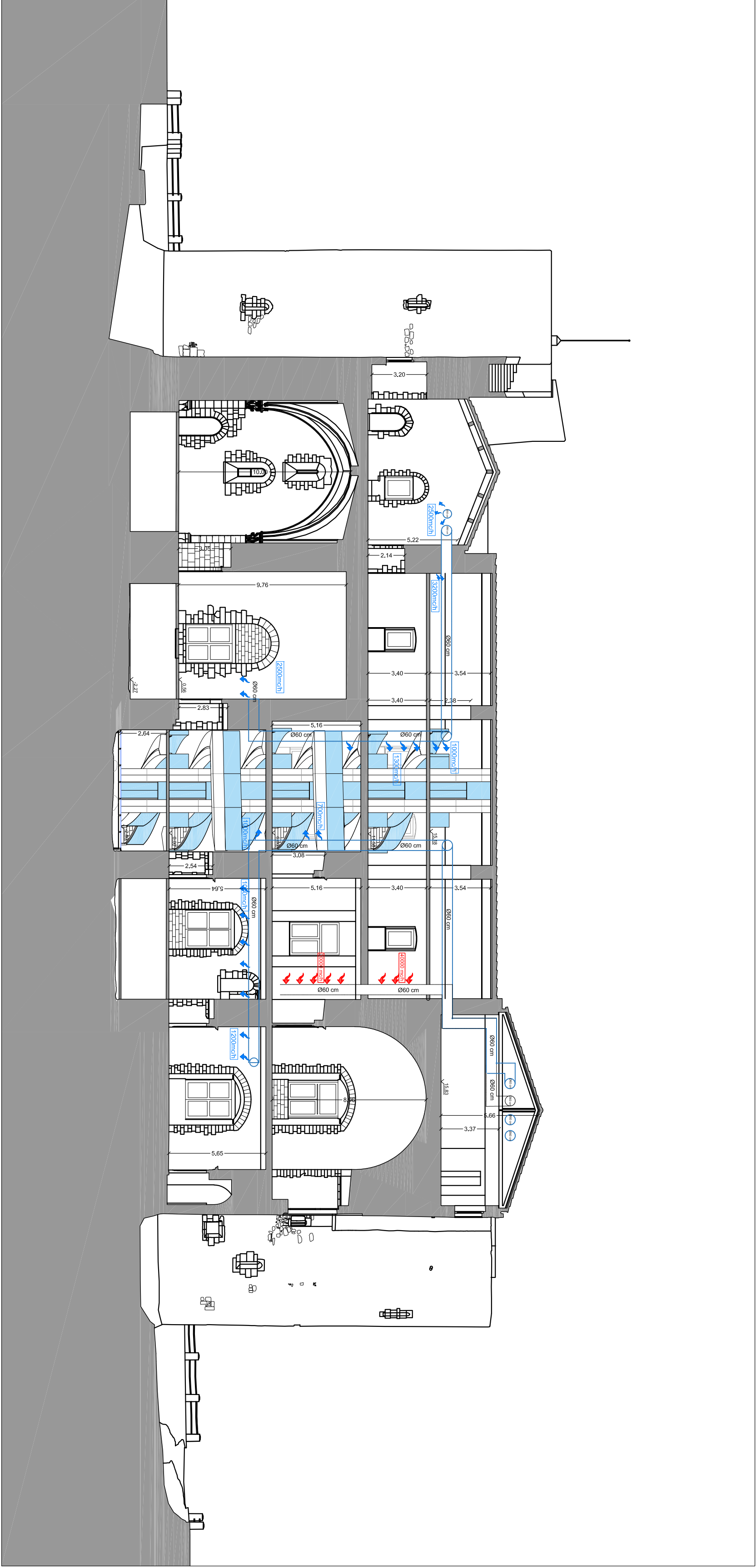
SEZIONE A-A



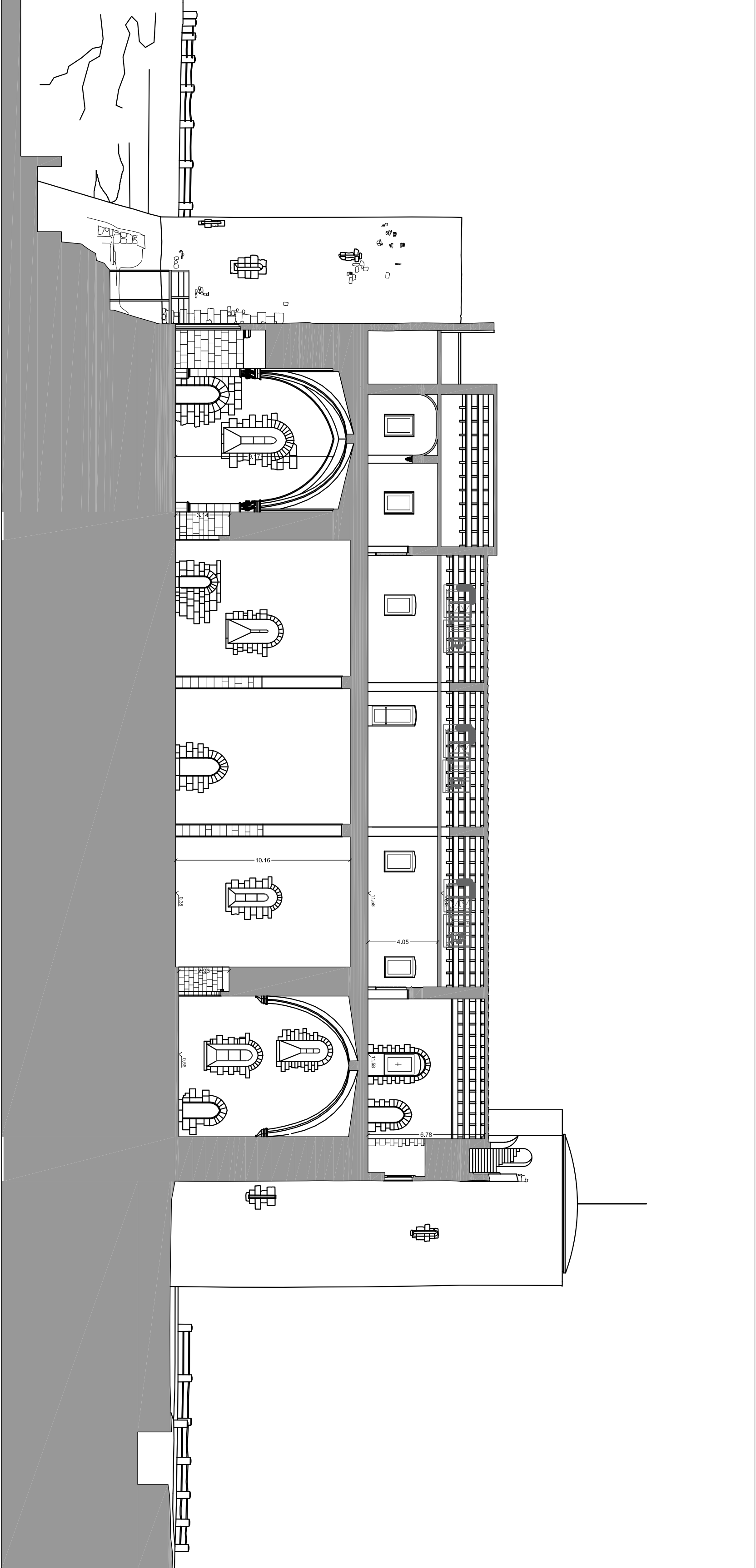
SEZIONE B-B



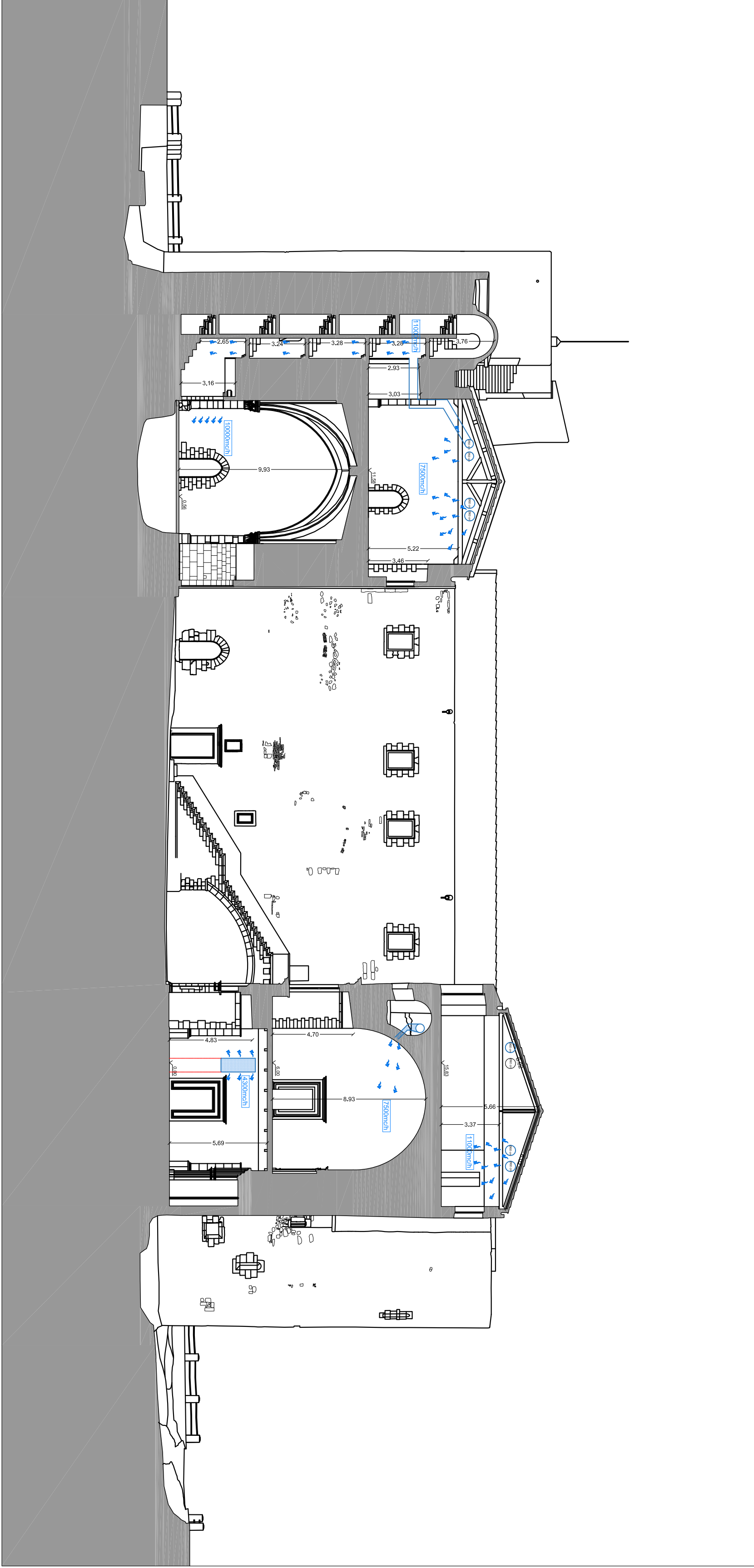
SEZIONE C-C



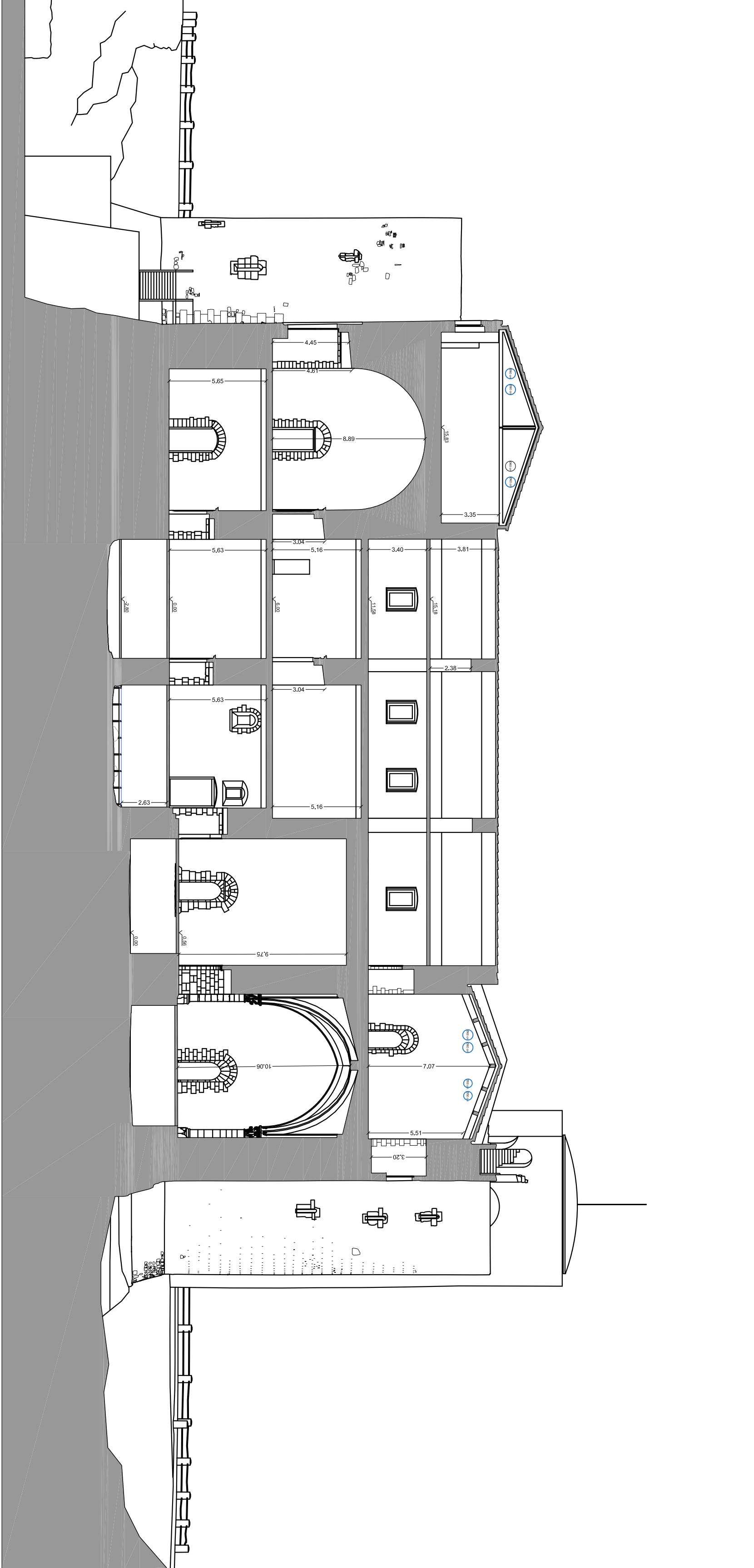
SEZIONE D-D



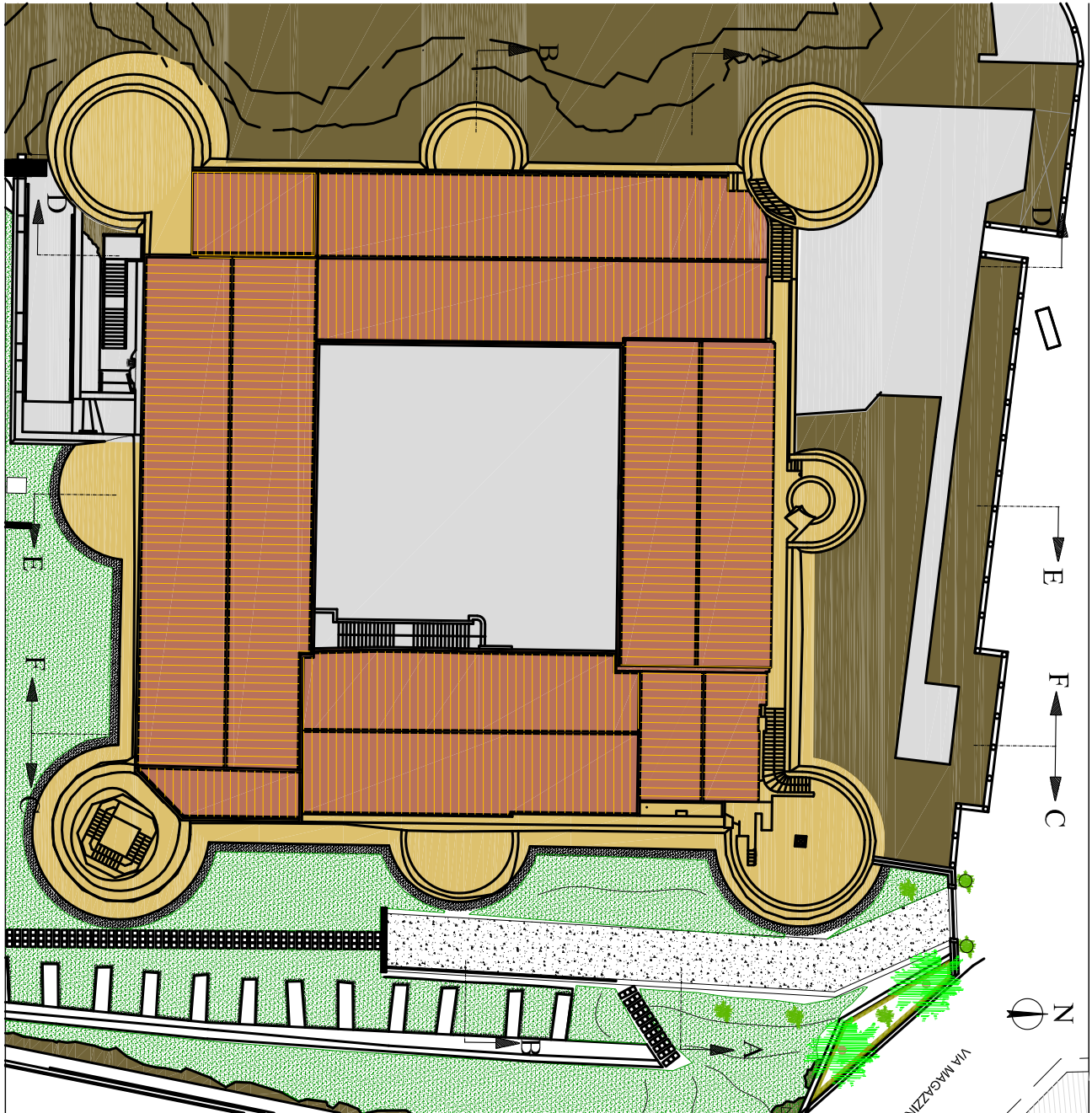
SEZIONE E-E



SEZIONE F-F



SCHEMA PLANIMETRICO



LEGENDA

Descrizione	
Canale di mandata	
Canale di ripresa	
Canale di ripresa esterno	
Estrattore di aria	

COMUNE DI CATANIA
DIREZIONE CULTURA - PALAZZO DELLA CULTURA
RIQUALIFICAZIONE DEL MUSEO CIVICO DEL CASTELLO URSINO



SENDO SI PRESENTA ESECUTIVA, CONSUMANDO
DELLA SICUREZZA IN FASE DI PROGETTAZIONE ED ESECUZIONE
PER LA RIQUALIFICAZIONE INTERNA DEL MUSEO CIVICO DI
CASTELLO URSINO, CON PROSPETTO CON PROSPETTIVA
COORDINATORE ATTIVITÀ SPECIALISTICHE
ARCH. G. TOSIO
PROGETTO ARCHITETTONICO TOSIO, G. MELI
PROGETTO STRUTTURALE
ING. F. MELI, A. PRINCIPATO TOSIO, ARCH. M. LA GUZZA
PROGETTAZIONE IMPIANTISTICA
ING. M. MINOLA, V. GARZANO, A. GRASSO

PROGETTO ESECUTIVO

ASSOCIAZIONE TEMPORANEA DI PROFESSIONISTI
COORDINATORE
PROGEN
MANDANTI
TOSIO ARCHITETTI
ARCHITETTO
ARCH. MELI
CAIC
ING. ANTONIO PRINCIPATO
Gruppo Progettazione

IMPIANTO TERMICO

ELABORATO: SEZIONI

VISTI E
AUTORIZZAZIONI

IL RUP

I2
SP. 04

SCALA	1:1.100
DATA	GIUGNO 2021
COLLAB.	
COLLAB.	
FILE	