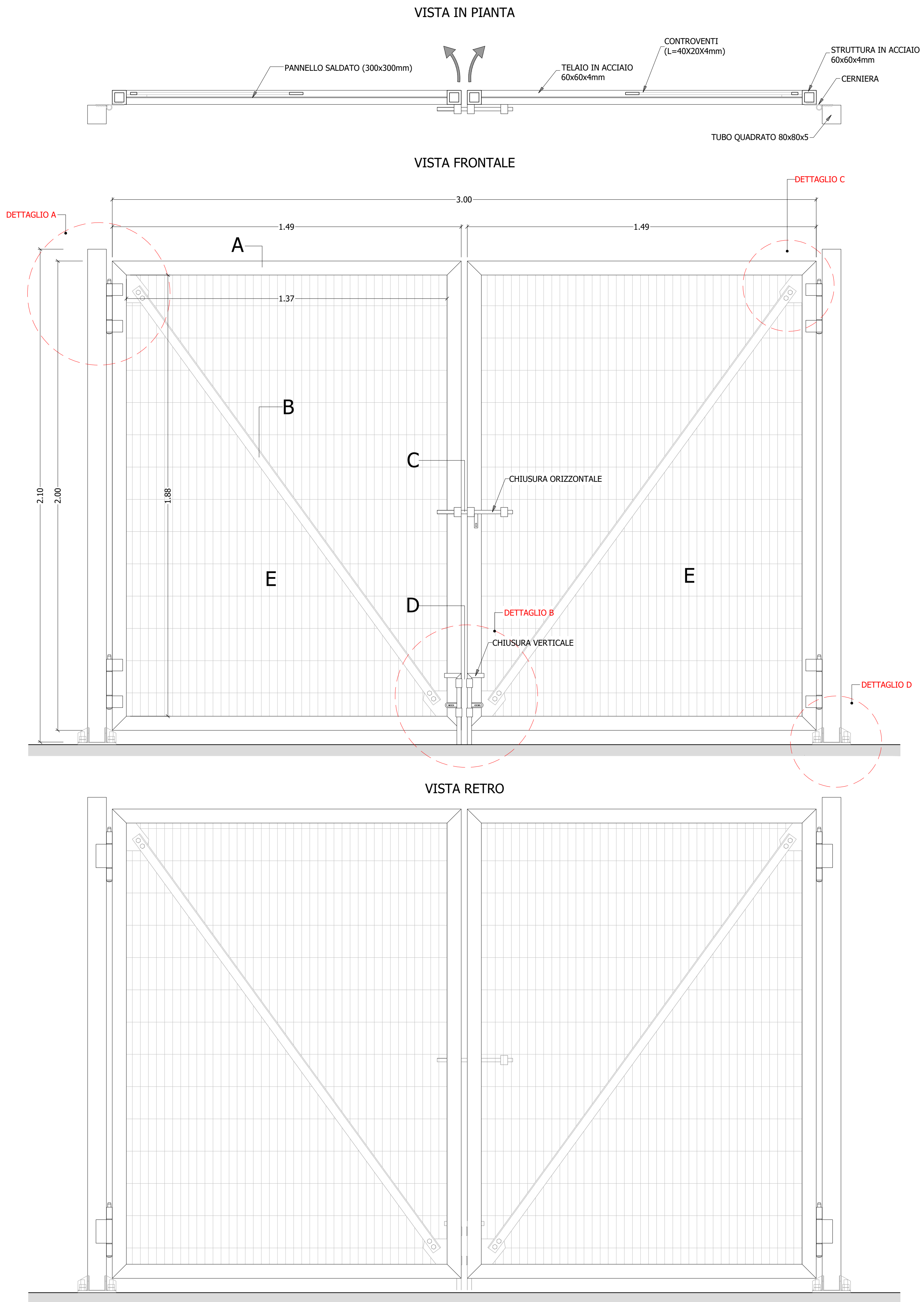
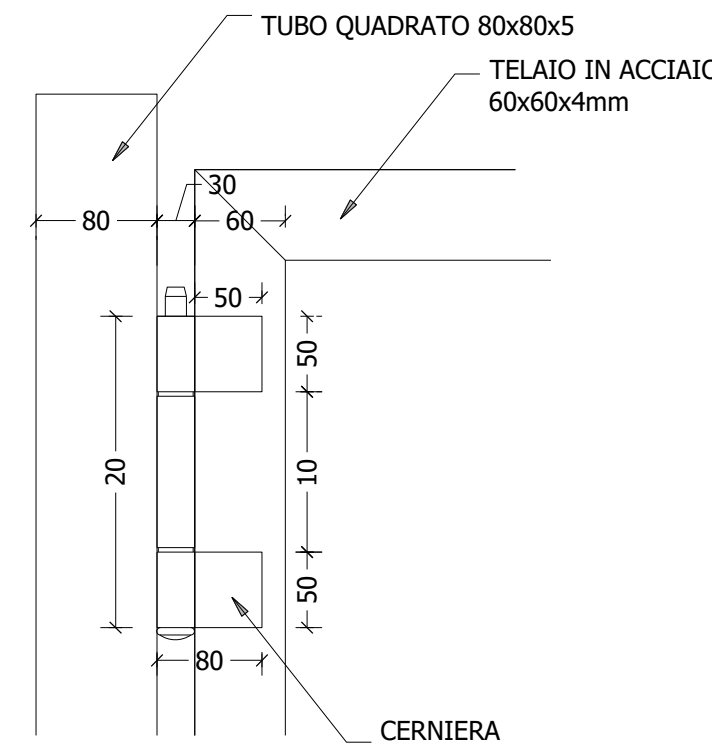


CANCELLO TIPO C1 - L=3.00m h=2.00m



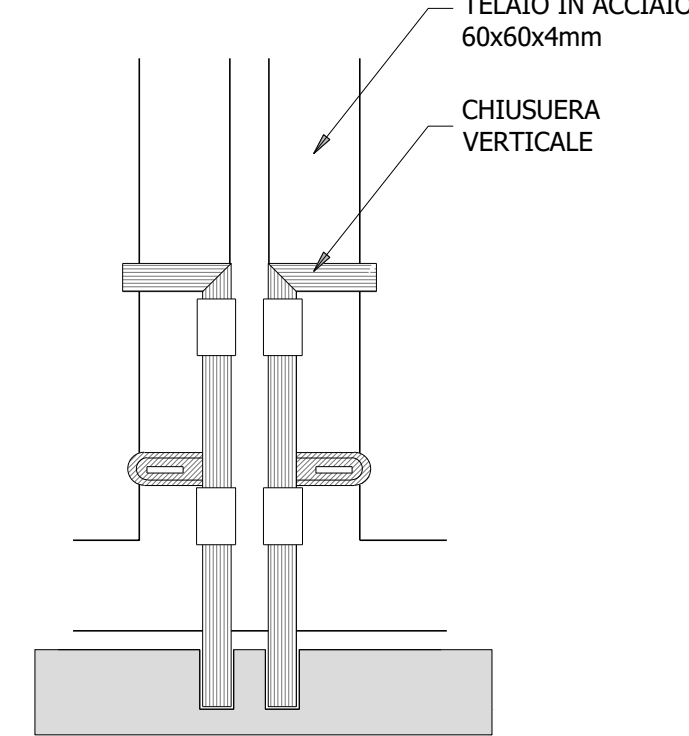
## DETTAGLIO A

scala 1:5



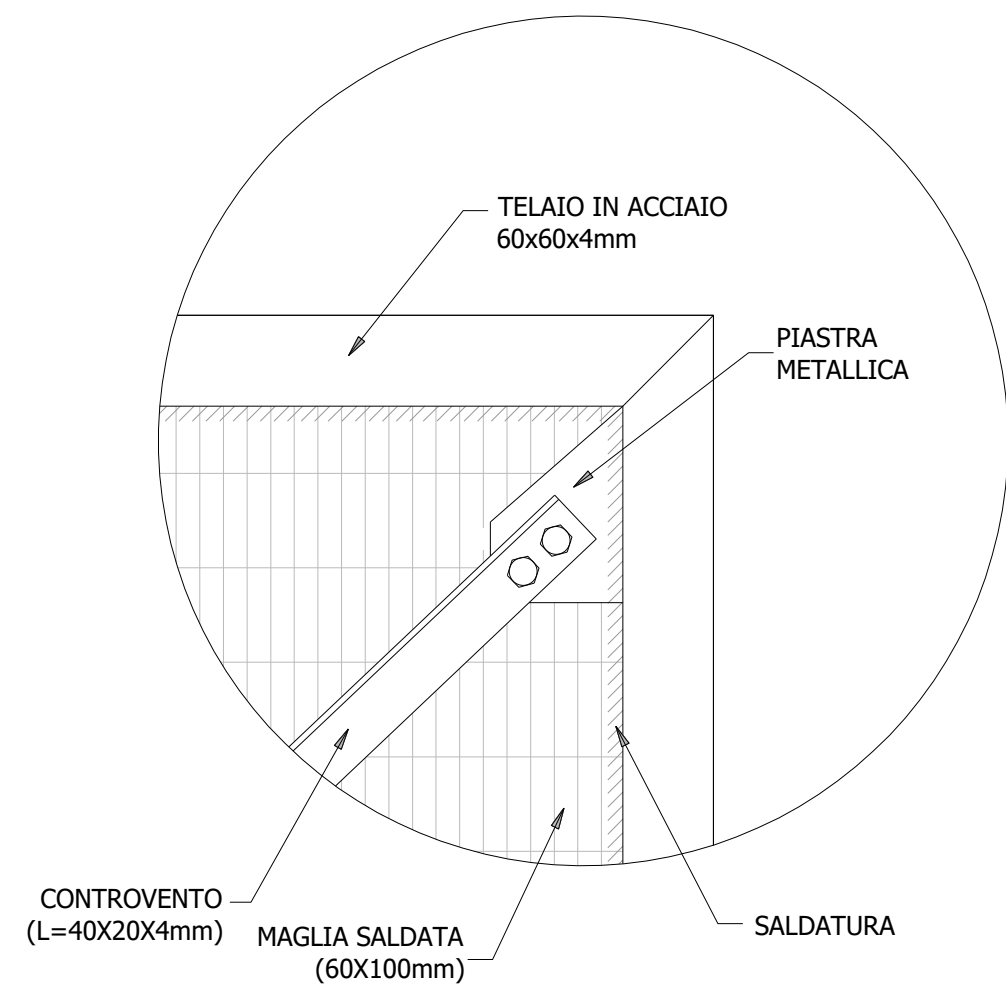
## DETTAGLIO B

scala 1:5



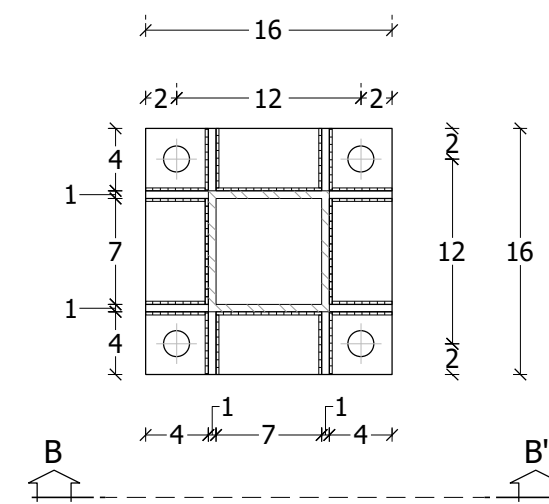
## DETTAGLIO C

scala 1:5

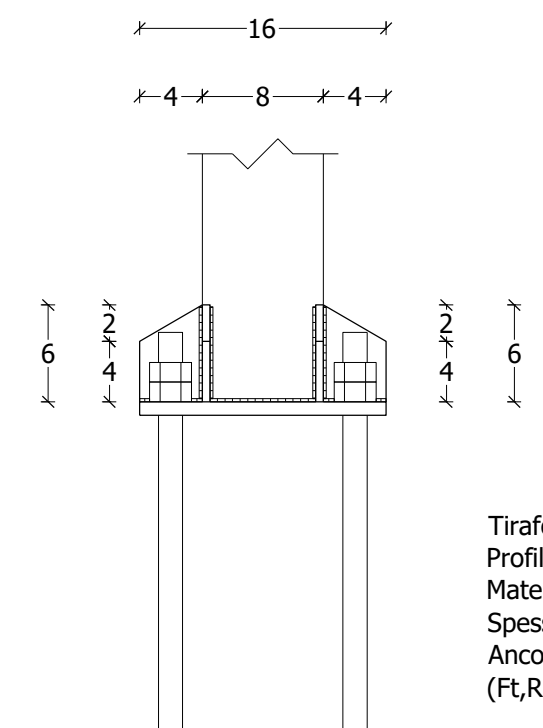


## DETTAGLIO D

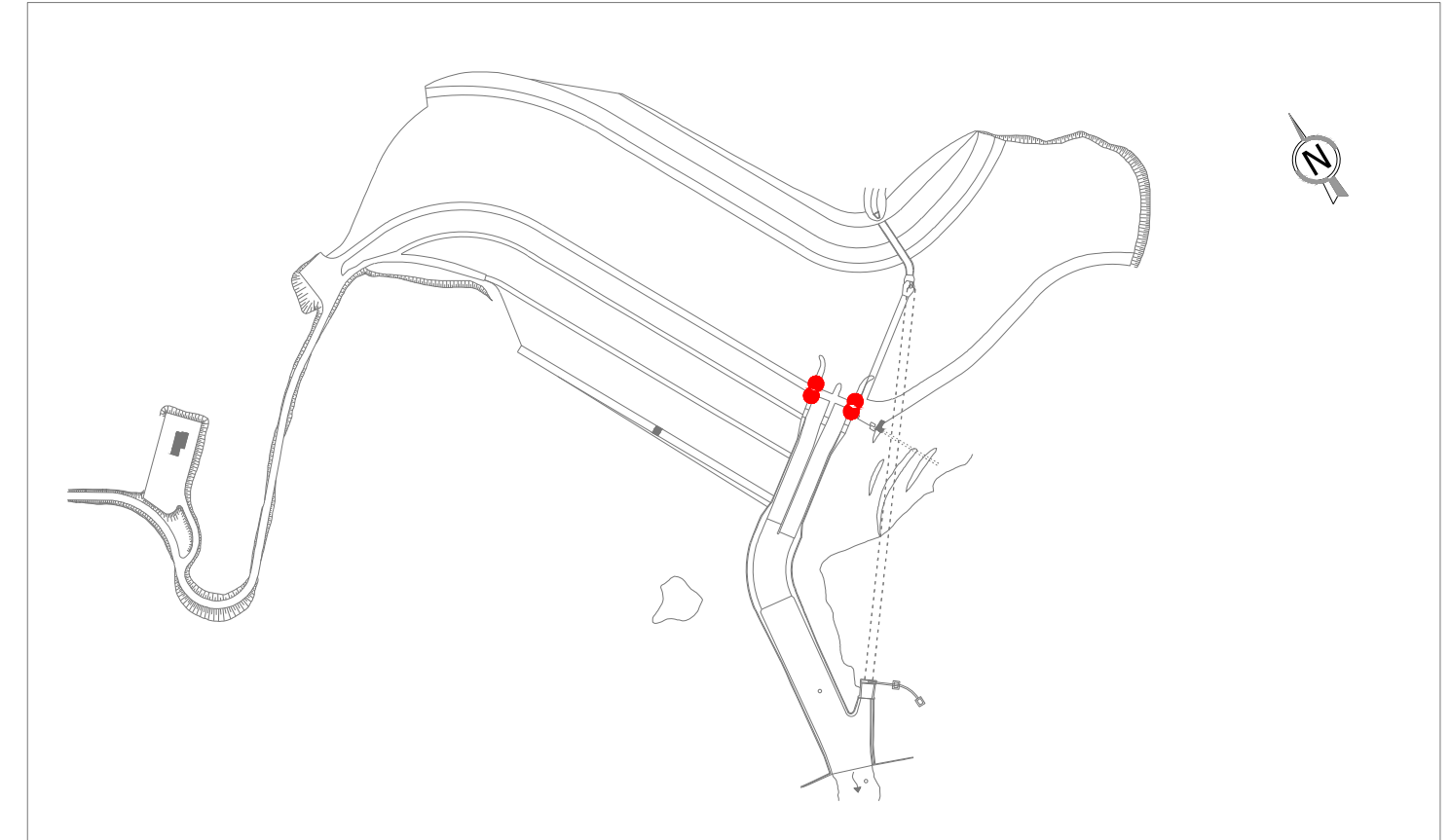
scala 1:5



## VISTA B-B'



Tirafondi  $\phi 16$  mm Viti cl. 8.8 Dadi 8 o 10  
 Profilo colonna: Tubo quadro 80x80x5  
 Materiale colonna: Acciaio S275  
 Spessore dei cordoni di saldatura: 2 mm  
 Ancoraggio di tipo chimico/meccanico  
 (Ft,Rd = 21000.0 N per ogni tirafondo)



DESCRIZIONE	TIPO	DIMENSIONI (mm)		QUANTITA'
		Larghezza	Altezza	
Cancello a battente	C1	3000	2000	4

COMPONENTE	DESCRIZIONE	DIMENSIONI (mm)	UNITA'	QUANTITA'
A	Telaio in acciaio	60x60x4 L=1490	No.	8
B	Rinforzo diagonale	40x20x4 L=2180	No.	2
C	Chiusura orizzontale		No.	1
D	Chiusura verticale		No.	1
E	Rete saldata	60x100	m <sup>2</sup>	2.60



REGIONE SICILIANA  
Assessorato regionale dell'energia  
e dei servizi di pubblica utilità  
Dipartimento Regionale dell'Acqua e dei Rifiuti



## PROGETTO ESECUTIVO

RESPONSABILE DEL PROCEDIMENTO :

tt. Giuseppe Lombardo

RAGGRUPPAMENTO TEMPORANEO DI PROFESSIONISTI TRA:

### ELABORAZIONE DELL'ELABORATO



Mandanti

STUDIO DI INGEGNERIA  
Ing. Antonio Nistri

CIETA':

SPONSABILE :

RESPONSABILE E COORDINATORE DI PROGETTO PER L'RTP : SERING Ingegneria S.r.l.

tt. Ing. Sergio Di Maio

TITOLO:

CE:

### 3. OPERE METALLICHE MINORI

E-OPM-303-02

		REDATTO		CONTROLLATO		APPROVATO			NOME FILE : PE-OPM-303-02	
SIGLA		R. Attard		G. Romana		G. Speciale			DATA : Ottobre 2021	
REVISIONE	N	DESCRIZIONE				RED.	VER.	APP.	SCALA : var.	
	00	Emissione Aprile 2021				RA.	G.R.	G.S.		
	01	Emissione a seguito di aggiornamento				RA.	G.R.	G.S.		
	02	Emissione a seguito di verifica				RA.	G.R.	G.S.		

A TERMINE DI LEGGE CI RISERVIAMO LA PROPRIETA' DI QUESTO ELABORATO CON DIVIETO DI RIPRODURLO RENDENDOLO NOTO A TERZI ANCHE PARzialmente SENZA NOSTRA AUTORIZZAZIONE