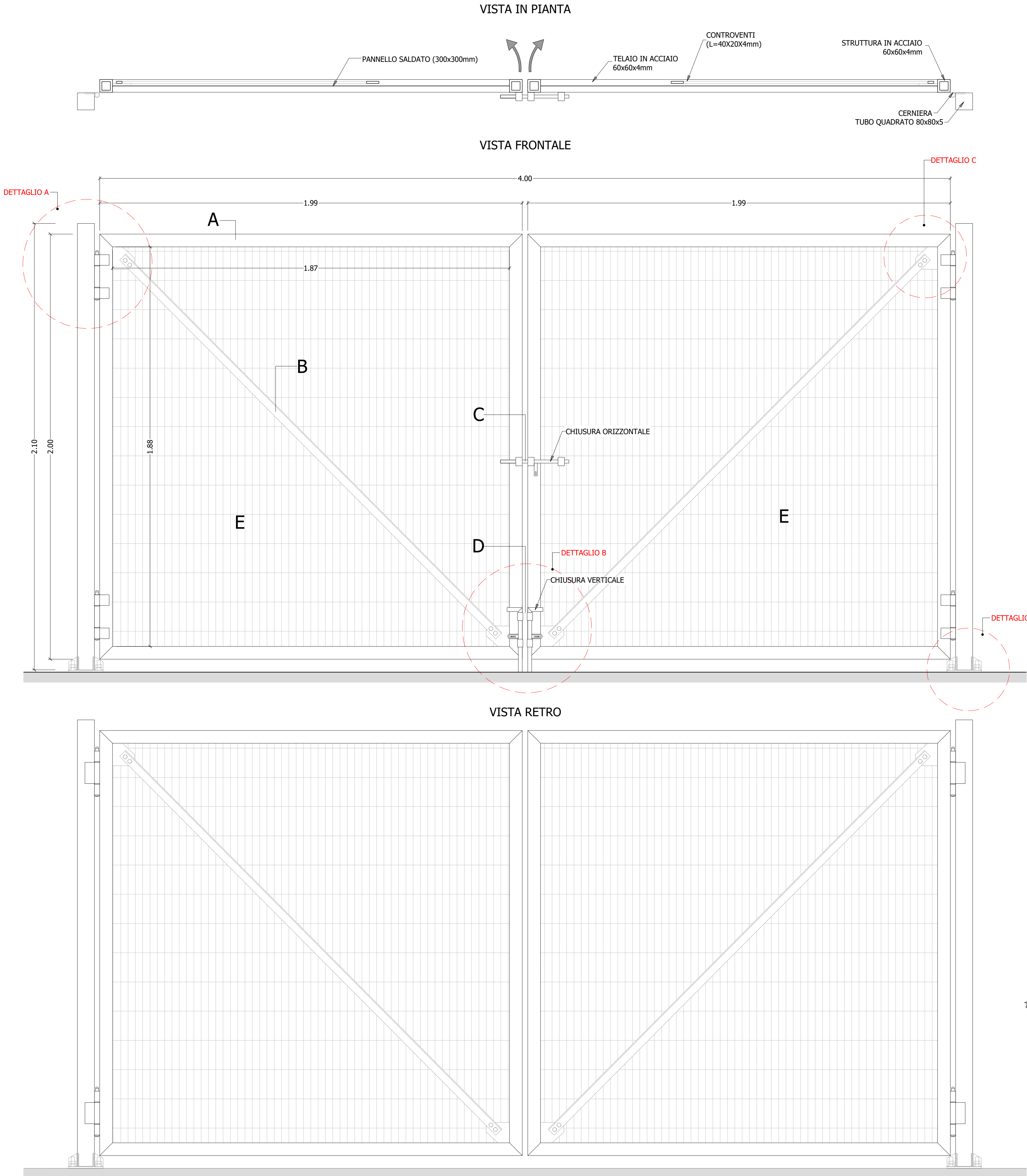
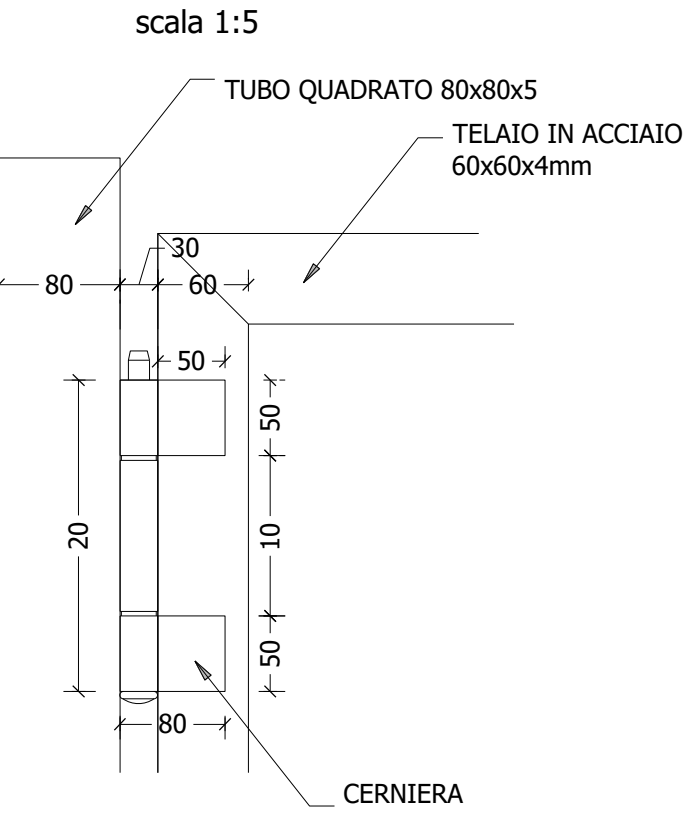


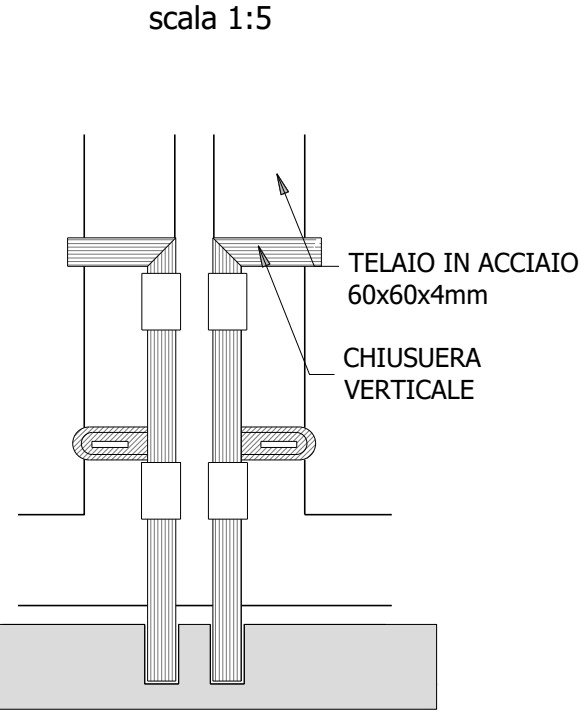
CANCELLO TIPO C2 - L=4.00m h=2.00m



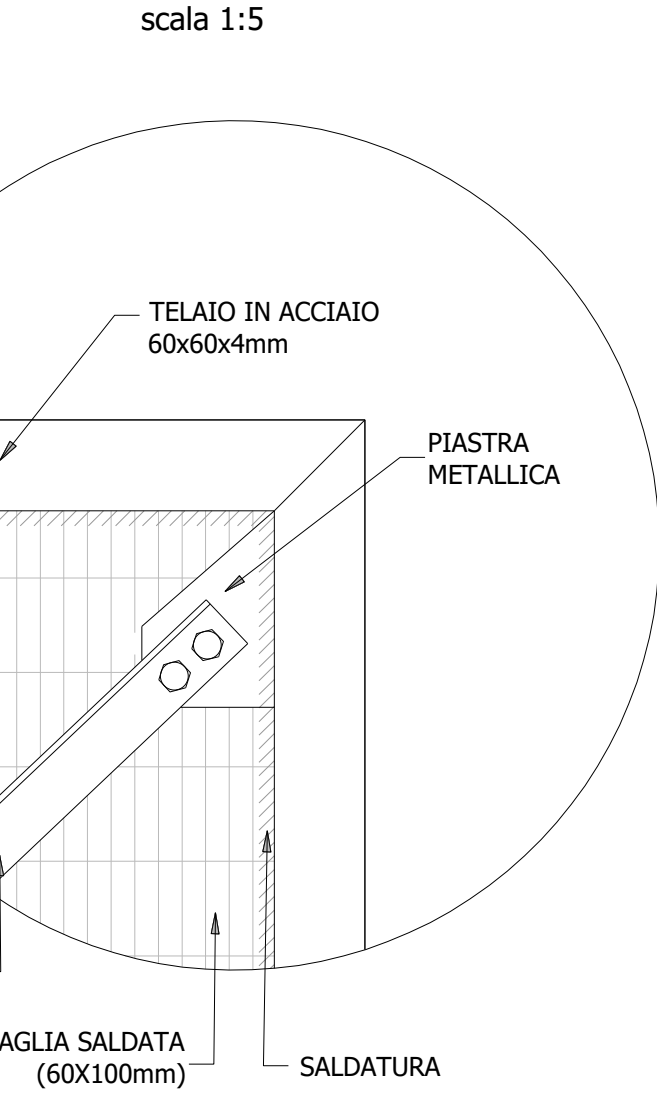
DETTAGLIO A



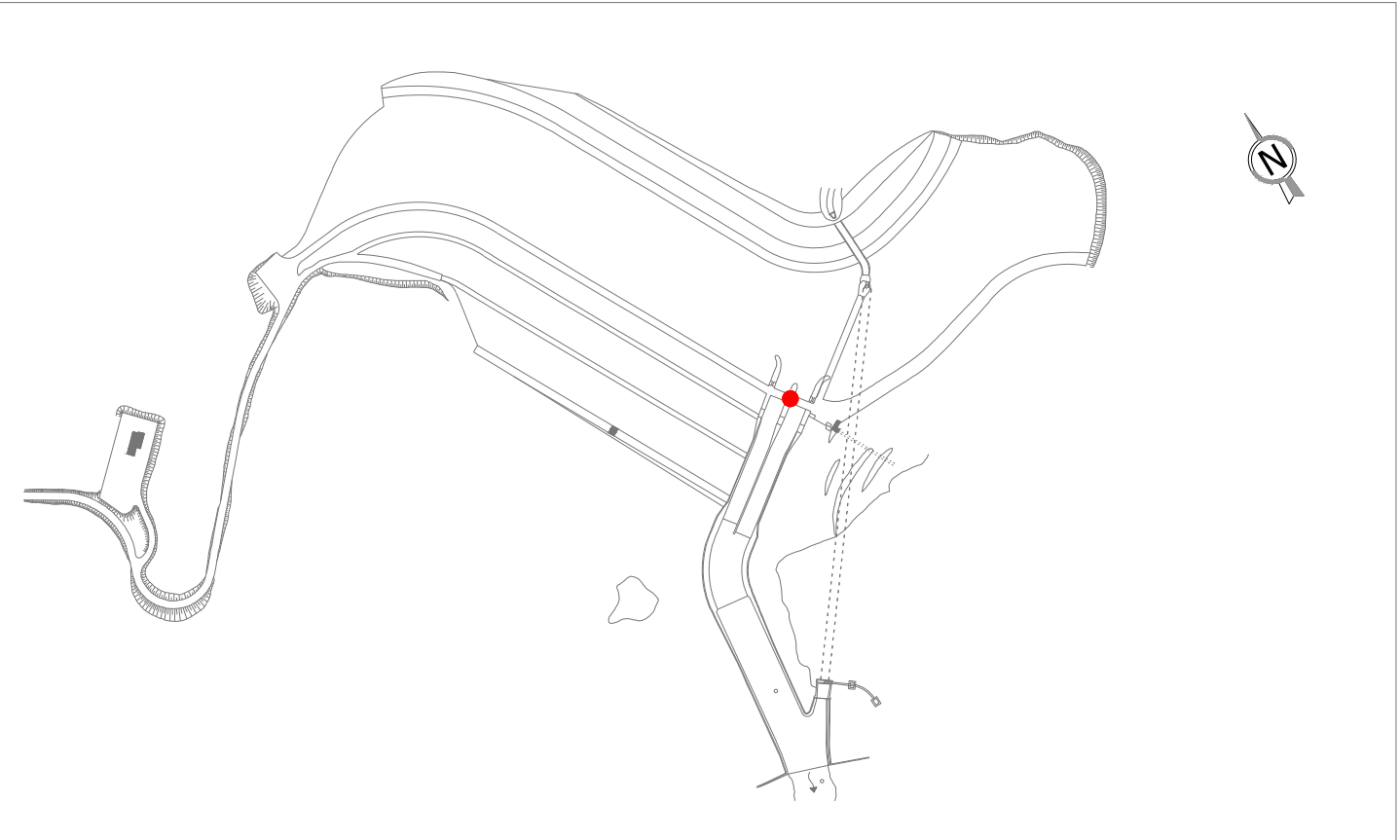
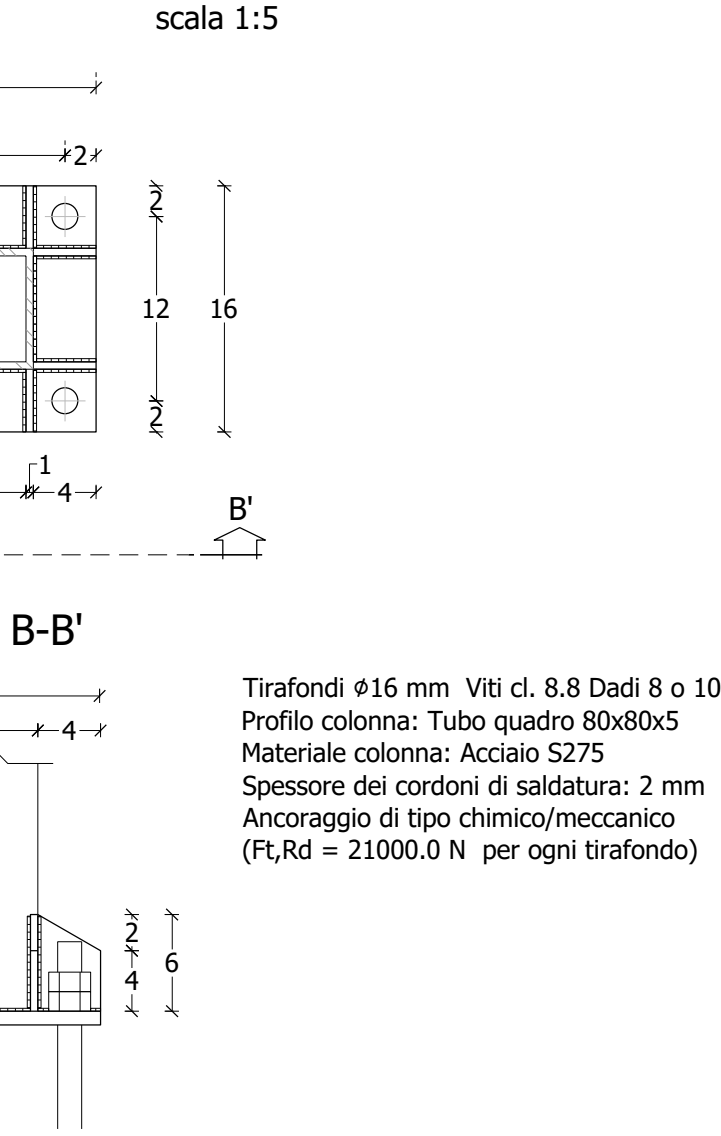
DETTAGLIO B



DETTAGLIO C

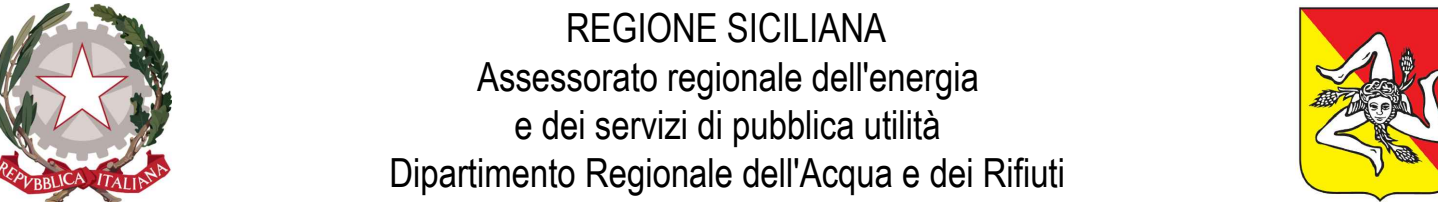


DETTAGLIO D



DESCRIZIONE	TIPO	DIMENSIONI (mm)		QUANTITA'
		Larghezza	Altezza	
Cancello a battente	C2	4000	2000	3

COMPONENTE	DESCRIZIONE	DIMENSIONI (mm)	UNITA'	QUANTITA'
A	Telaio in acciaio	60x60x4 L=1900	No.	8
B	Rinforzo diagonale	40x20x4 L=2500	No.	2
C	Chiusura orizzontale		No.	1
D	Chiusura verticale		No.	1
E	Rete saldata	60x100	m <sup>2</sup>	3.50



PROGETTO ESECUTIVO

RESPONSABILE DEL PROCEDIMENTO : Dott. Giuseppe Lombardo

RAGGRUPPAMENTO TEMPORANEO DI PROFESSIONISTI TRA:

Mandataria: SERING INGEGNERIA

Mandanti: PESTINATA

STUDIO DI INGEGNERIA: Ing. Roberto Nardo

RESPONSABILE: Dott. Ing. Gabriele Speciale

RESPONSABILE E COORDINATORE DI PROGETTO PER L'RTP : SERING Ingegneria S.r.l.

Titolo: 3. OPERE METALLICHE MINORI  
Cancello sul coronamento tipo C2 - Dettagli costruttivi

CODICE: PE-OPM-304-02

SIGLA	REDAZIONE	CONTROLLATO	APPROVATO
	R. Altari	G. Romano	G. Speciale

REVISIONE	N.	DESCRIZIONE	RED.	VER.	APP.
00		Emissione Aprile 2021	R.A.	G.R.	G.S.
01		Emissione a seguito di aggiornamento	R.A.	G.R.	G.S.
02		Emissione a seguito di verifica	R.A.	G.R.	G.S.

Nome File: PE-OPM-304-02

Data: Ottobre 2021

Scala: var.

A TERMINE DI LEGGE CI RISERVIAMO LA PROPRIETA' DI QUESTO ELABORATO CON DIVIETO DI RIPRODURLO RENDENDOLO NOTO A TERZI ANCHE PARZIALMENTE SENZA NOSTRA AUTORIZZAZIONE