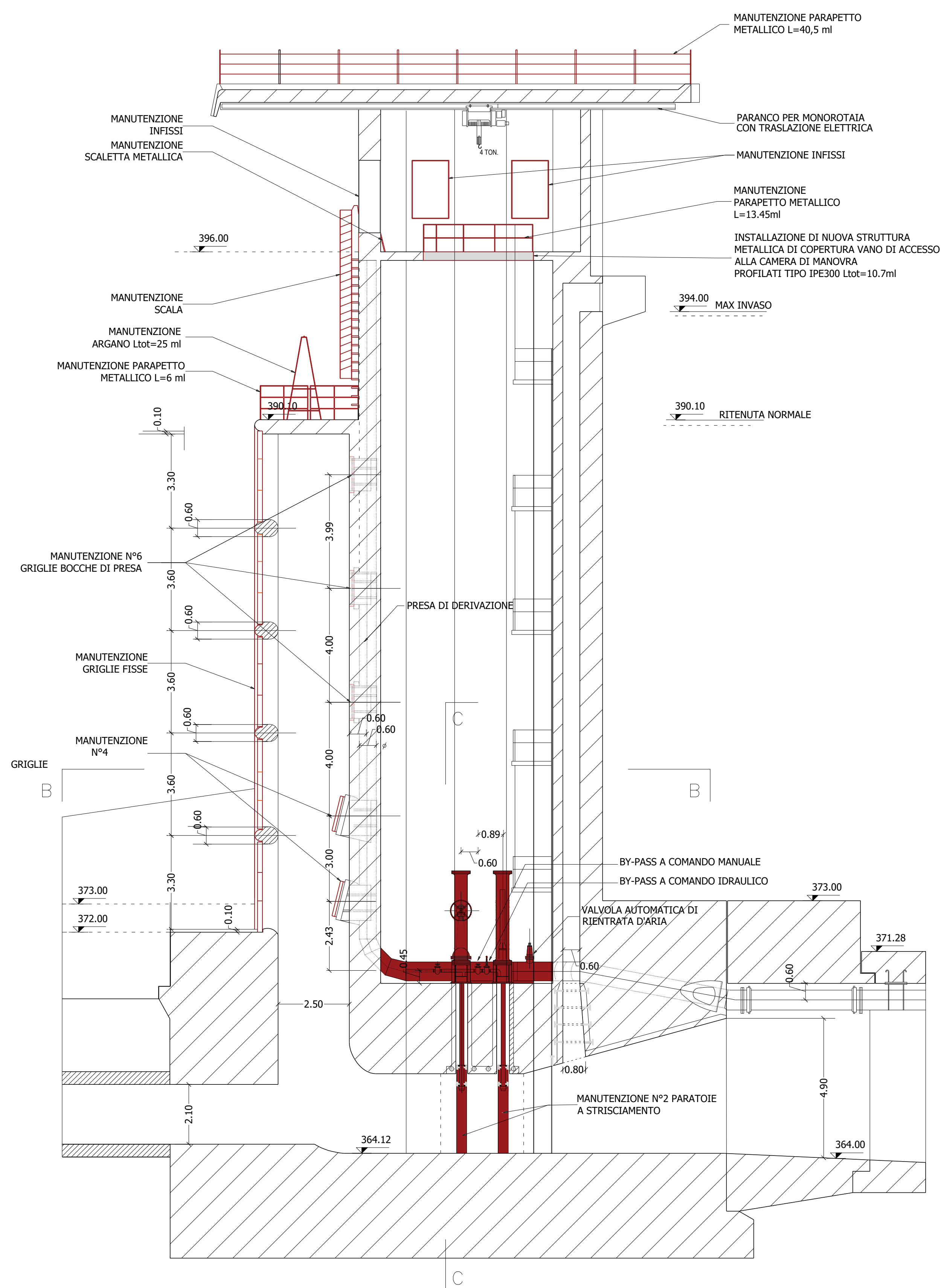
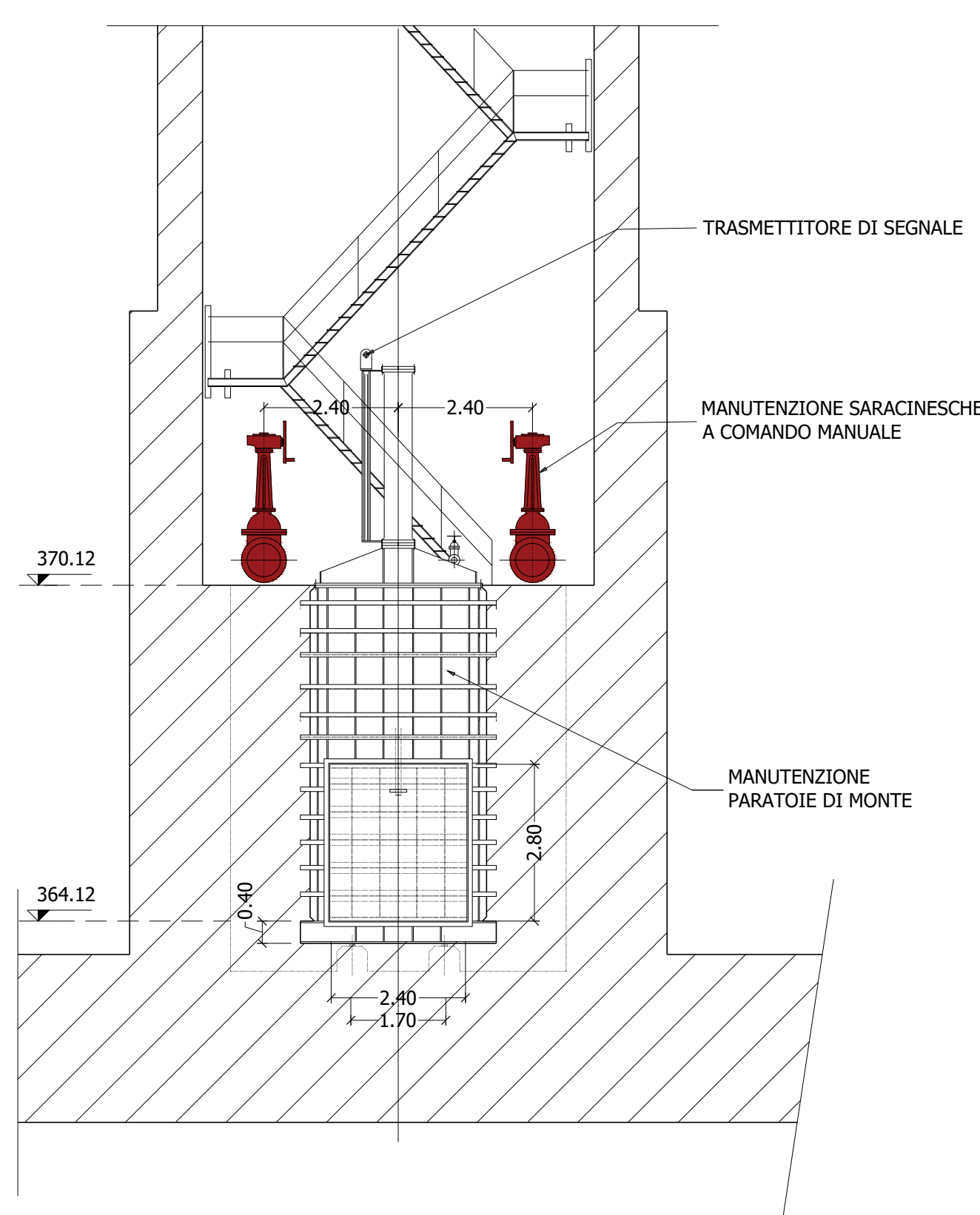


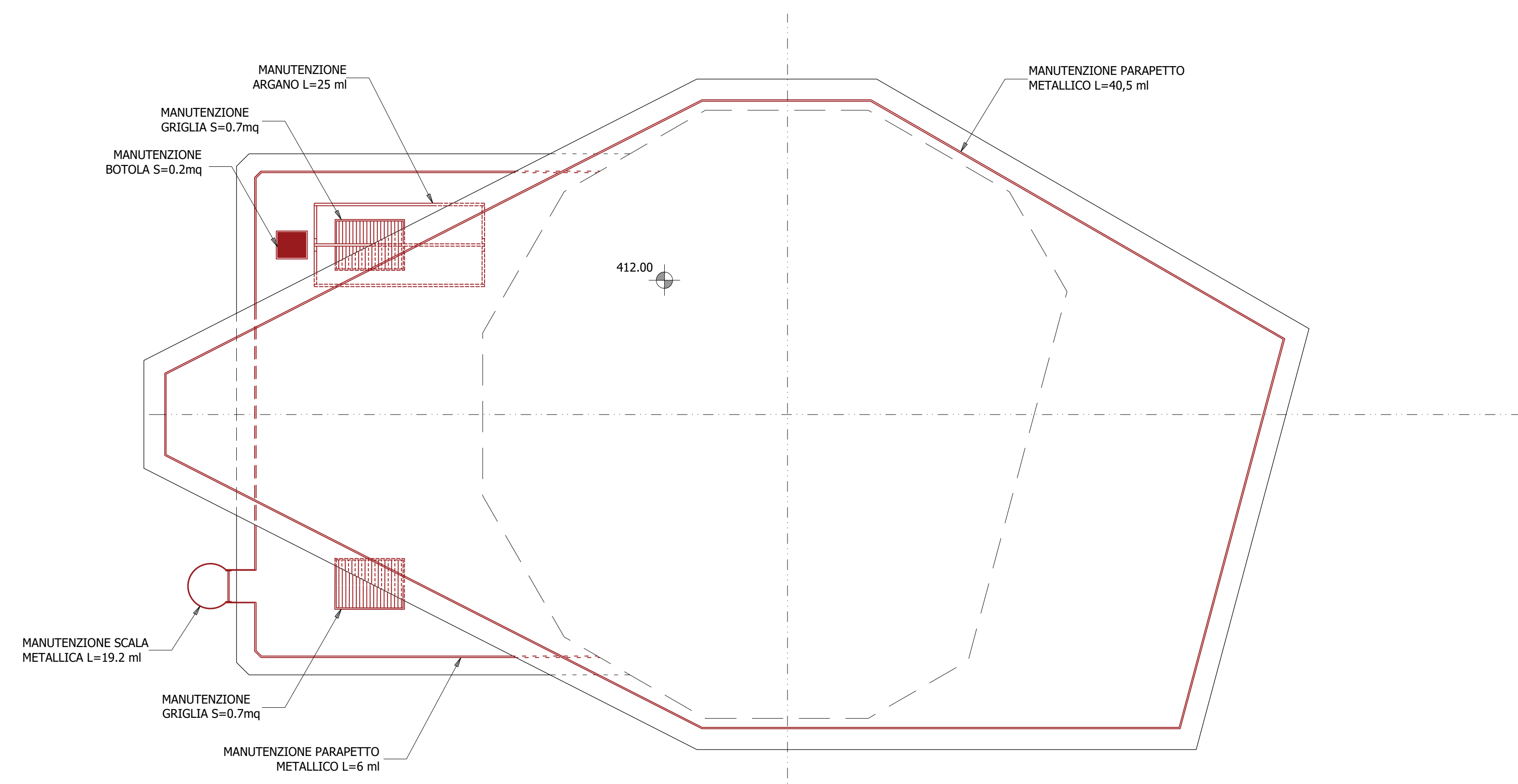
Sezione longitudinale - scala 1:100



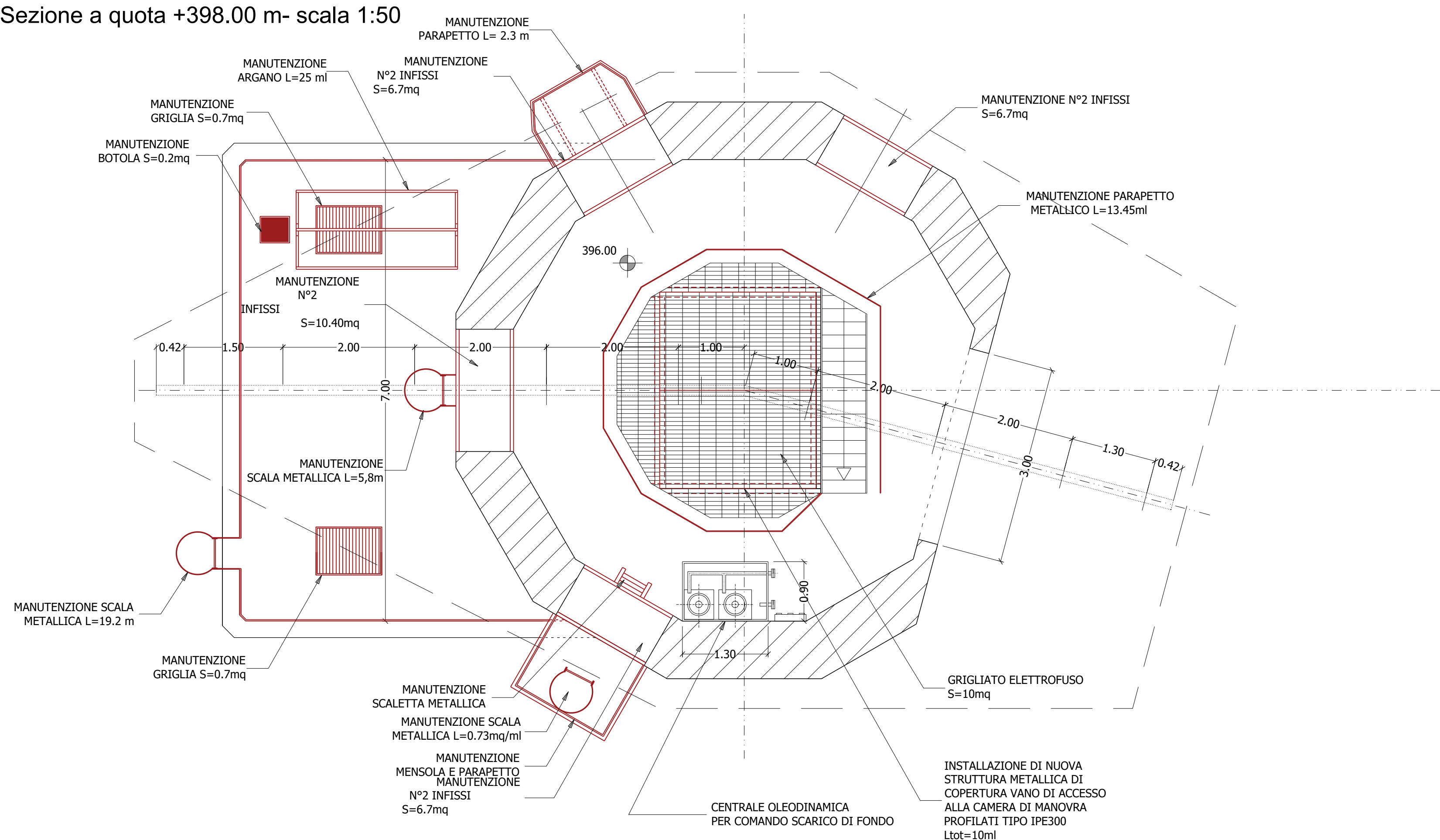
Sezione C-C - scala 1:100



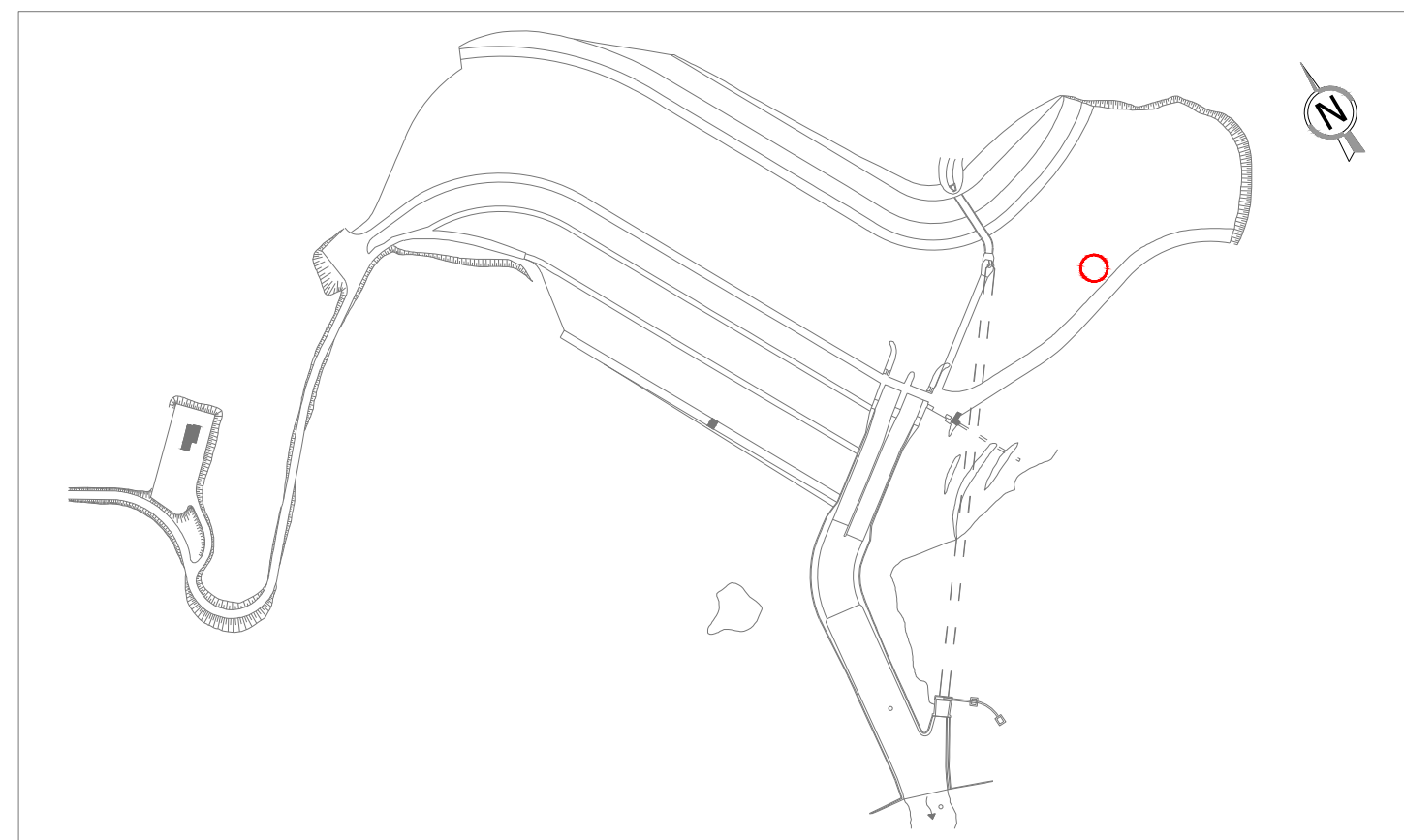
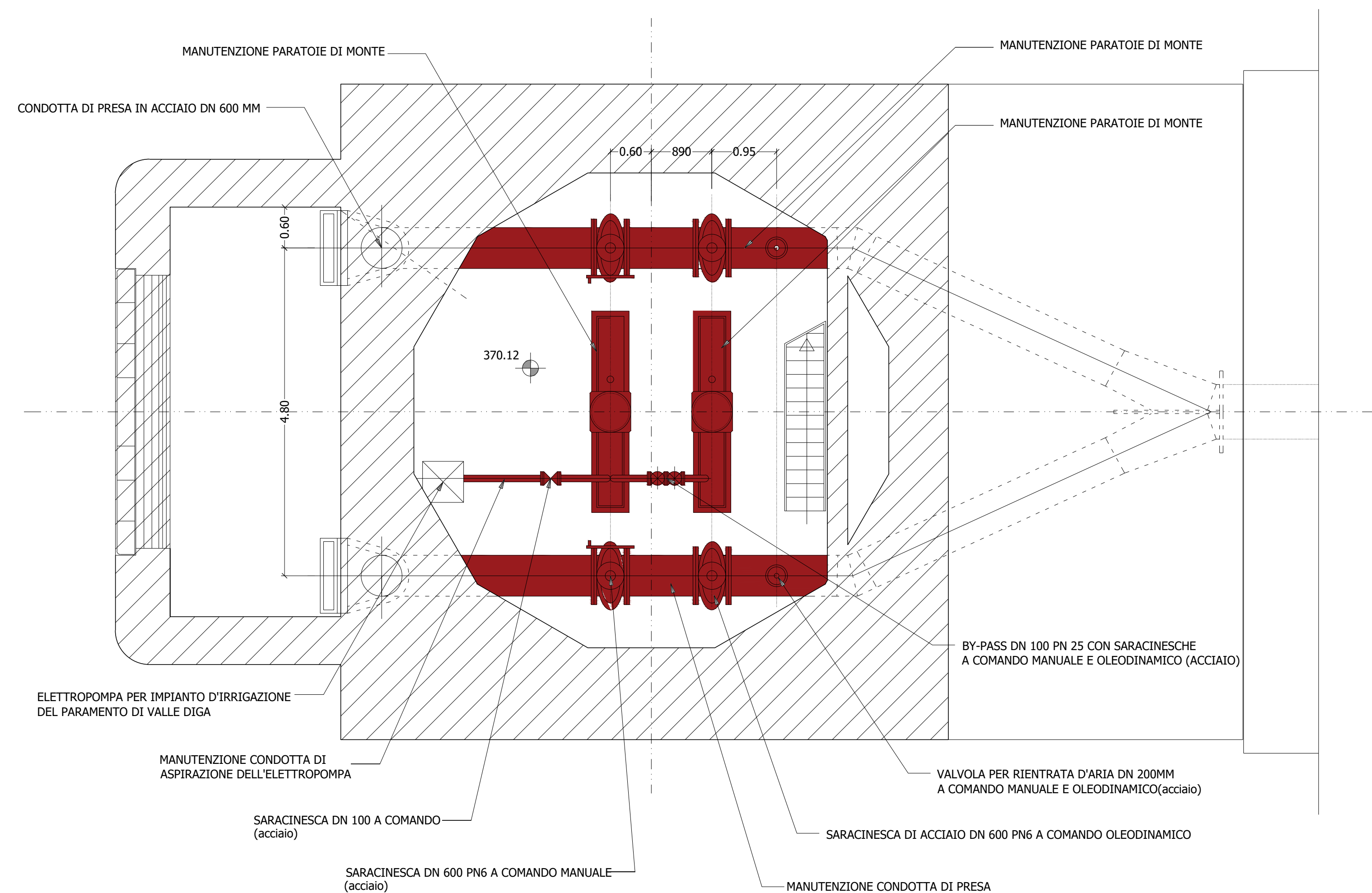
Pianta della copertura - scala 1:50



Sezione a quota +398.00 m- scala 1:50



Sezione B-B - scala 1:50



INTERVENTI DI MANUTENZIONE

T1 - MANUTENZIONE ELEMENTI METALLICI ESISTENTI

- sabbiatura
- zincatura a freddo
- verniciatura (2 mani)

T2 - INTEGRAZIONE e/o SOSTITUZIONE NUOVI ELEMENTI METALLICI

- zincatura a caldo
- verniciatura (2 mani)

T3 - INSTALLAZIONE NUOVI ELEMENTI METALLICI
(cancelli, corrimano, recinzioni, griglie ecc.)

LEGENDA DEI MATERIALI

Verniciatura condotte metalliche

REGIONE SICILIANA
Assessorato regionale dell'energia
e dei servizi di pubblica utilità
Dipartimento Regionale dell'Acqua e dei Rifiuti

DIGA VILLAROSA

"Interventi urgenti per il ripristino e l'adeguamento degli impianti - Id 935"
da effettuarsi presso la Diga Villarosa - Comune di Villarosa (EN)
gestita dalla Regione Siciliana.

PROGETTO ESECUTIVO

RESPONSABILE DEL PROCEDIMENTO :

Dott. Giuseppe Lombardo

AGGRUPPAMENTO TEMPORANEO DI PROFESSIONISTI TRA:

Mandatario

Mandatario

STUDIO DI INGEGNERIA
Ing. Antonio Neri

RESPONSABILE DELL'ELABORATO

AGGREGATA:

Ing. Giuseppe Neri S.r.l.

RESPONSABILE:

Dott. Ing. Gabriela Spadaro

RESPONSABILE E COORDINATORE DI PROGETTO PER L'RTP : SERING Ingegneria S.r.l.

Dott. Ing. Sergio Di Stefano

TITOLO:

3. OPERE METALLICHE MINORI
Interventi nel pozzo paratoio - Planimetrie e dettagli costruttivi

CODICE:

PE-OPM-307-02

SCALA	REDATTO	CONTROLLATO	APPROVATO			
				G. Redatto	G. Verificato	APP
REVISIONI	01	DESCRIZIONE				
	00	Emissione aprile 2021		GA	G.R.	G.S.
	02	Emissione a seguito di aggiornamento		GA	G.R.	G.S.
		Emissione a seguito di variazioni		GA	G.R.	G.S.

NUMERO FILE :
PE-OPM-307-02

DATA :
Ottobre 2021

SCALA :
1:50

A TERMINI DI LEGGE SI RISPETTANO LA PROPRIETÀ DI QUESTO ELABORATO CON DIVIETO DI RIPRODURRE, RENDERE NOTO A TERZI, NÉ ANCHE PARAZIONALE SENZA NOSTRA AUTORIZZAZIONE.