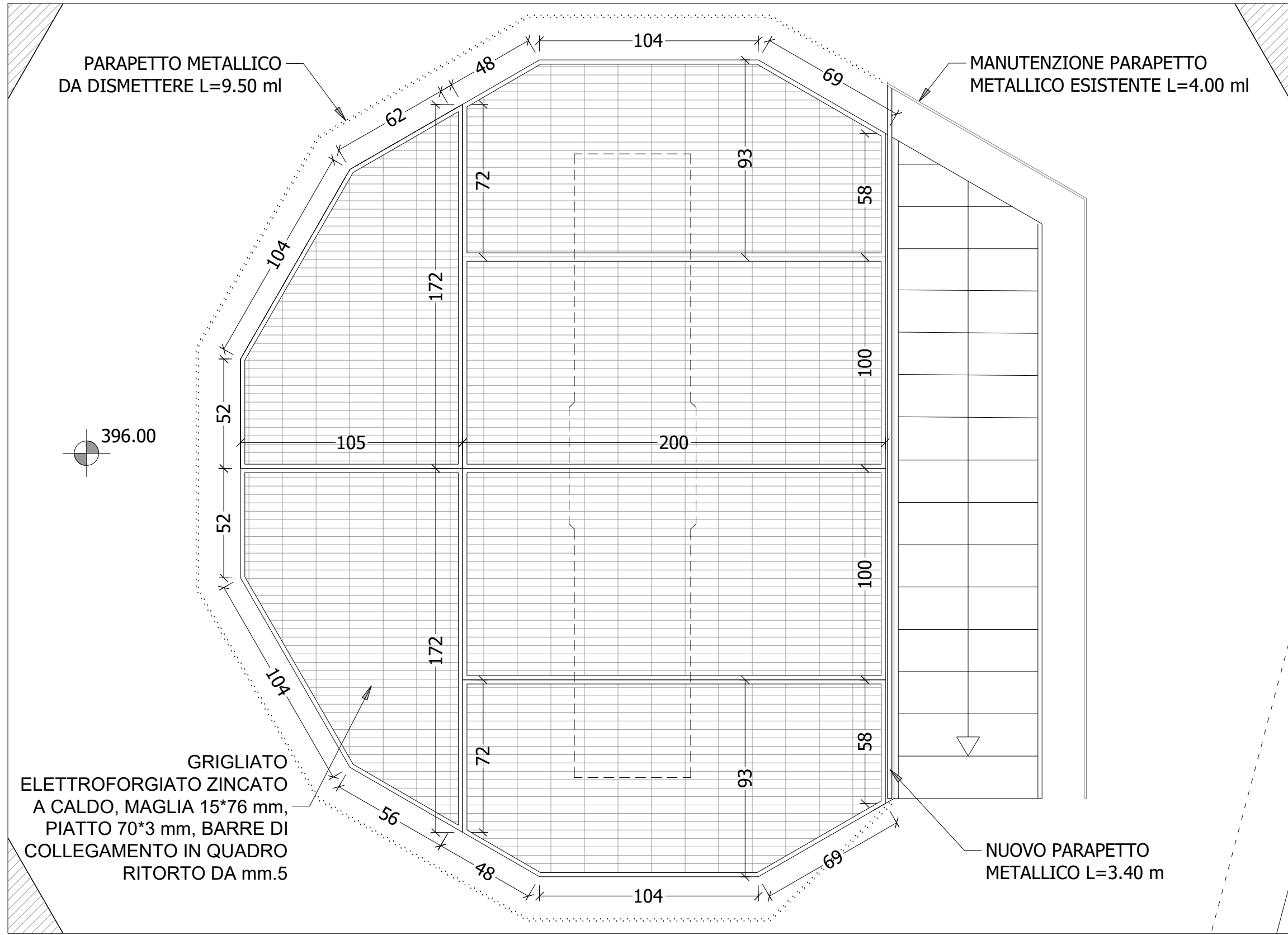
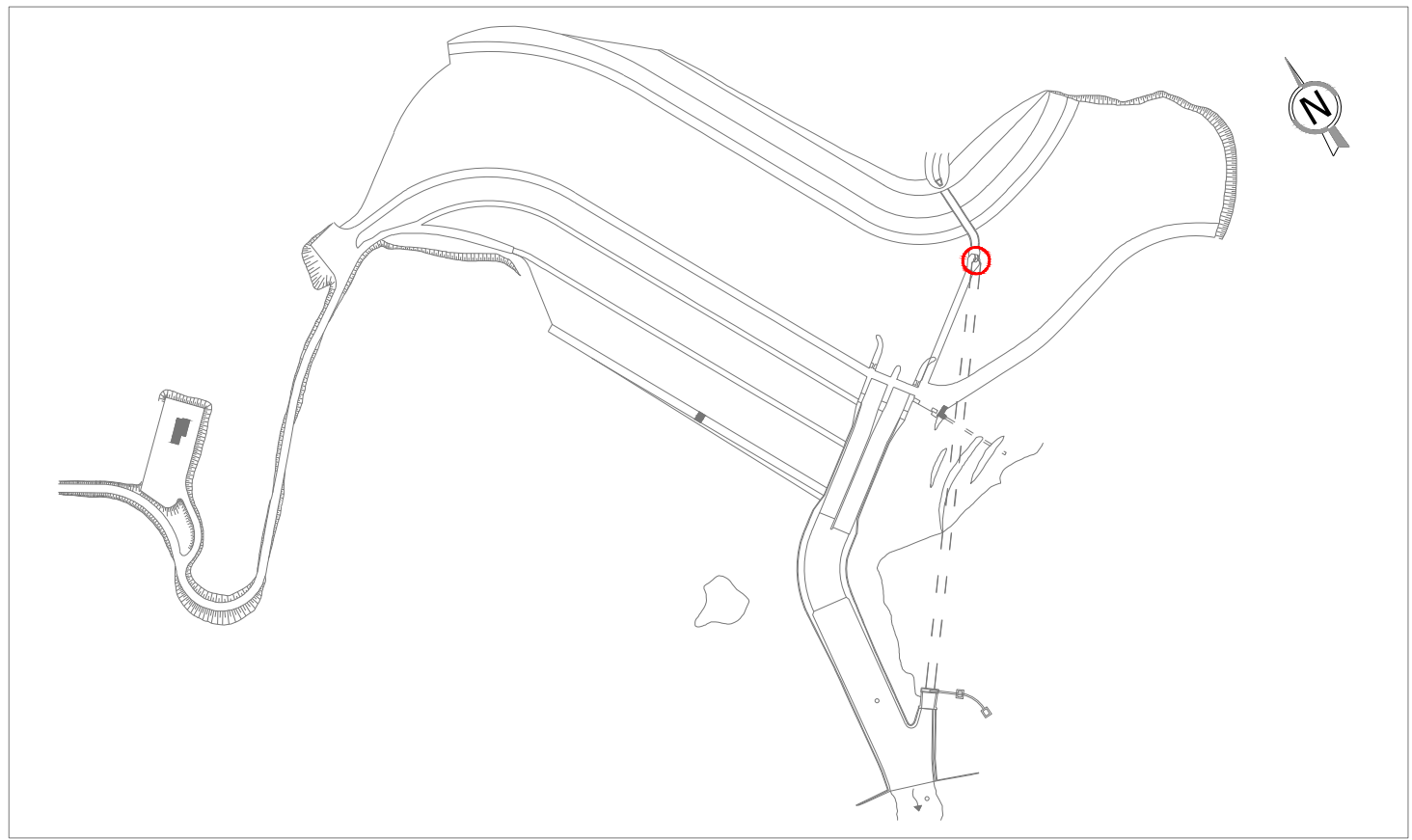
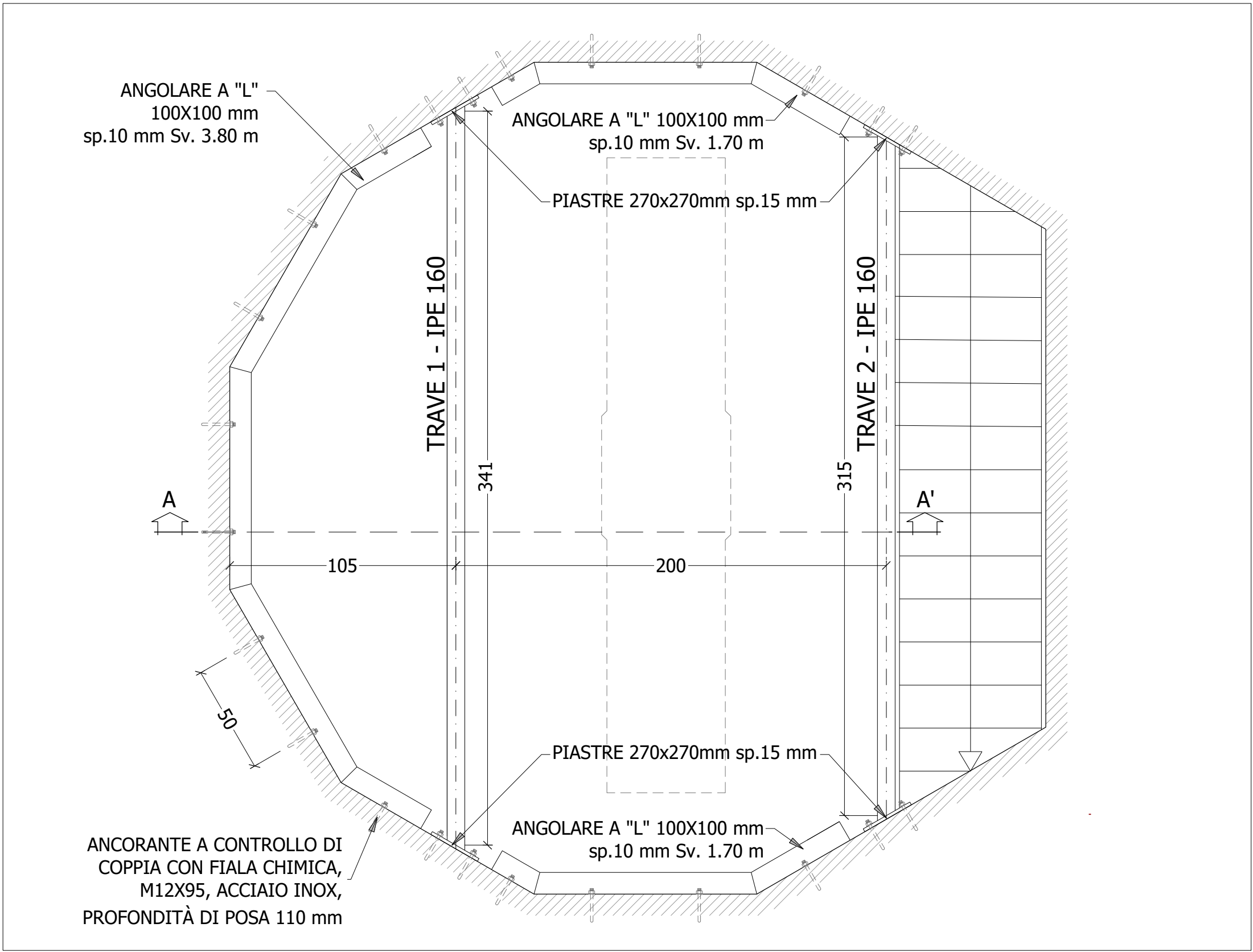


PIANTA A QUOTA +396.00  
scala 1:20



PIANTA A QUOTA +389.00  
scala 1:20

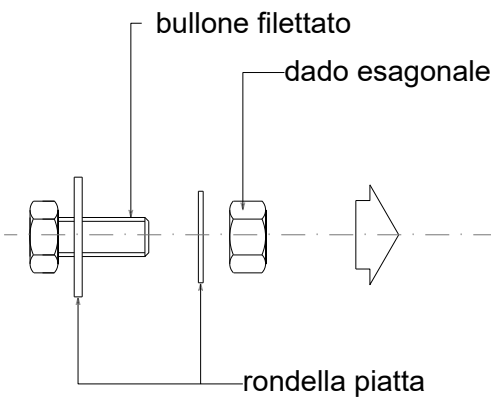


CARATTERISTICHE DEI MATERIALI

<b>Acciaio per carpenteria</b>		<b>S 275</b>	UNI EN10025-2
Tipo			
Spessore < 40 mm			
		fyk = 275 N/mmq	Tensione caratteristica di snervamento
		ftk = 4300 N/mmq	Tensione caratteristica di rottura
		fyd = 262 N/mmq	Tensione di calcolo
<b>Ancoranti</b>			
Diametro nominale		d=12 mm	
		Fyk= 264 N/mmq	
		Fuk= 800 N/mmq	
Dadi classe 70 o 80			
<b>Bulloni</b>			
Viti Classe		8.8	
fyb =		600 N/mmq	Tensione caratteristica di snervamento
ftb =		800 N/mmq	Tensione caratteristica di rottura
Dadi Classe		8	

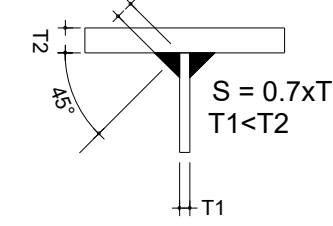
PRESCRIZIONI GENERALI DI ASSEMBLAGGIO DELLA CARPENTERIA METALLICA

BULLONI



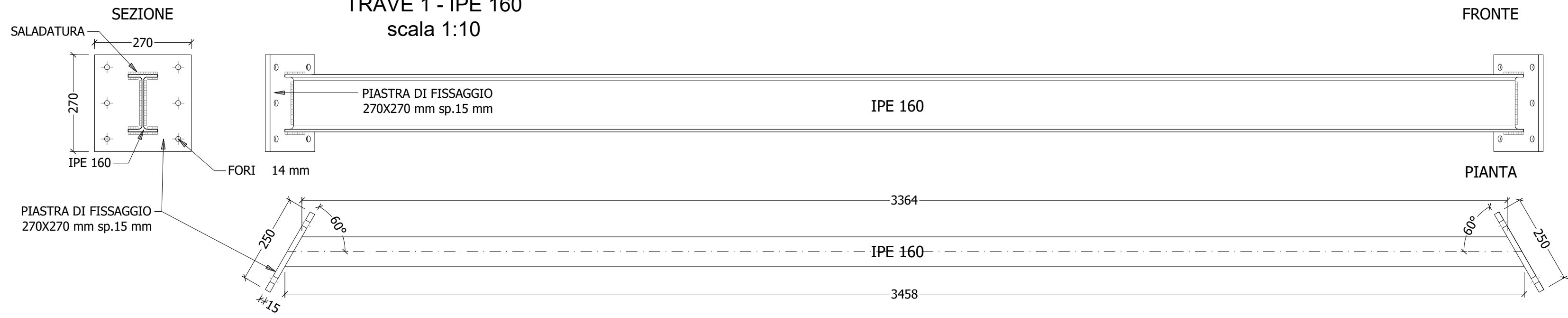
SALDATURE

Lo spessore della saldatura quando non specificato deve essere dedotto in base al particolare riportato

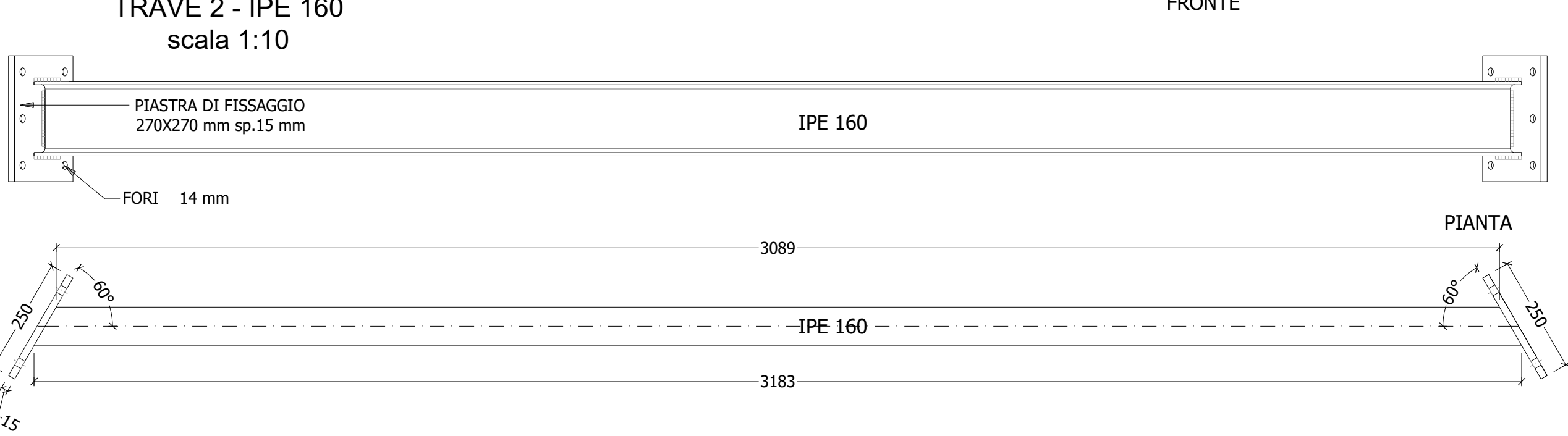


NOTA: le saldature devono essere eseguite da personale patentato

TRAVE 1 - IPE 160  
scala 1:10



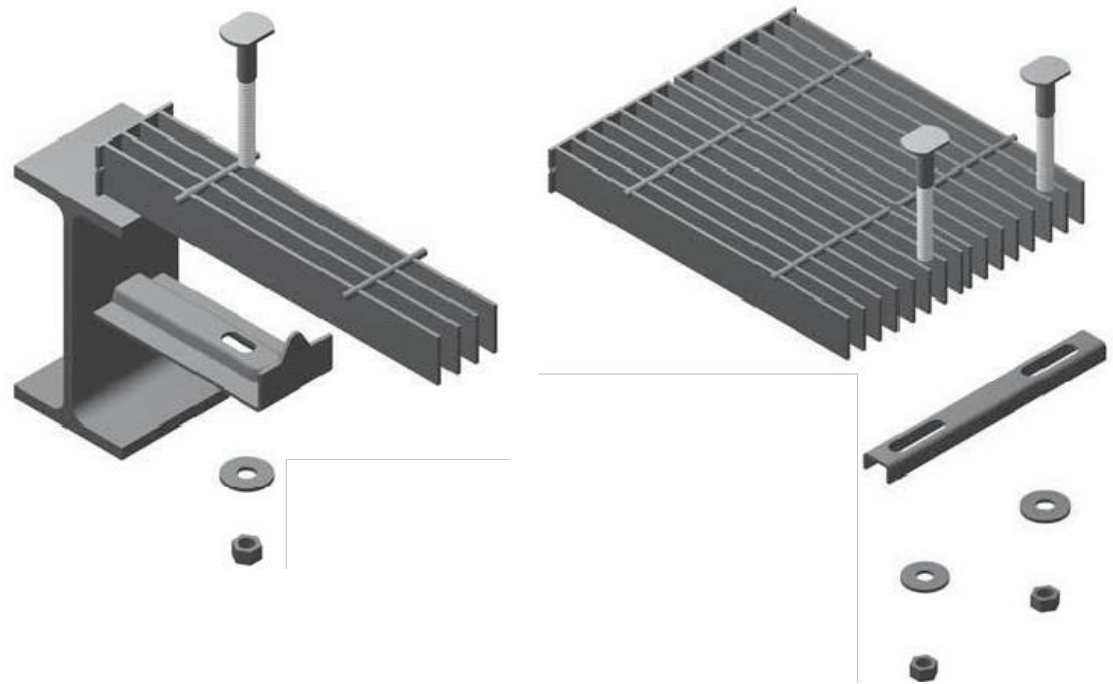
TRAVE 2 - IPE 160  
scala 1:10



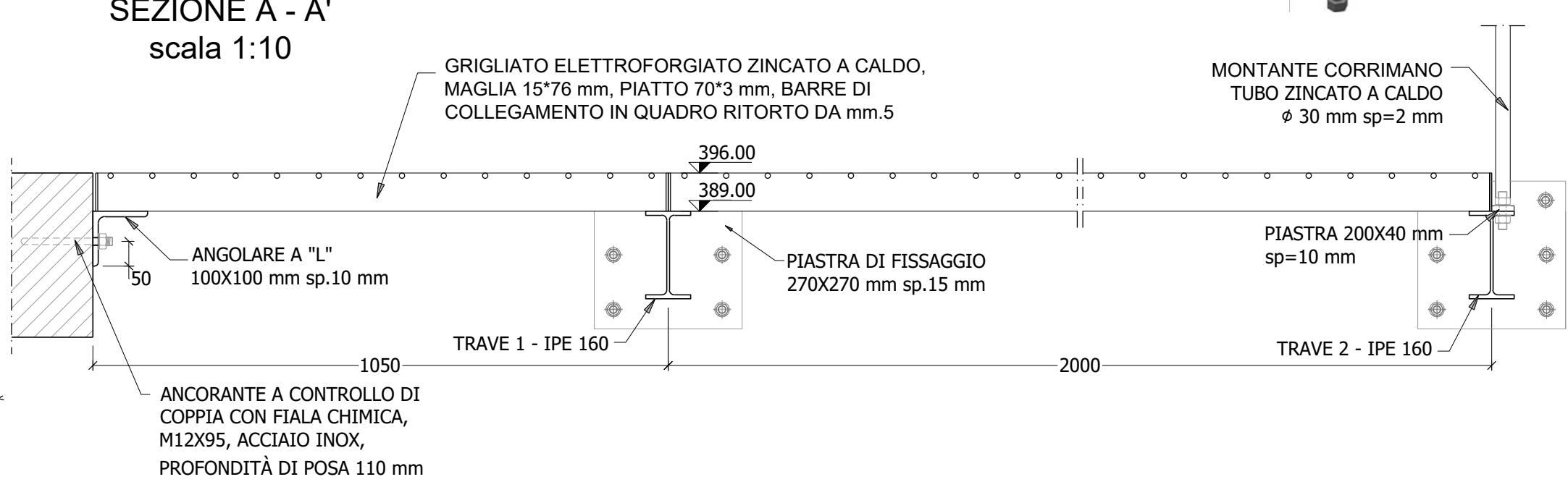
ACCESSORI PER AGGANCIO AL GRIGLIATO

GANCIO FERMAGRIGLIATO

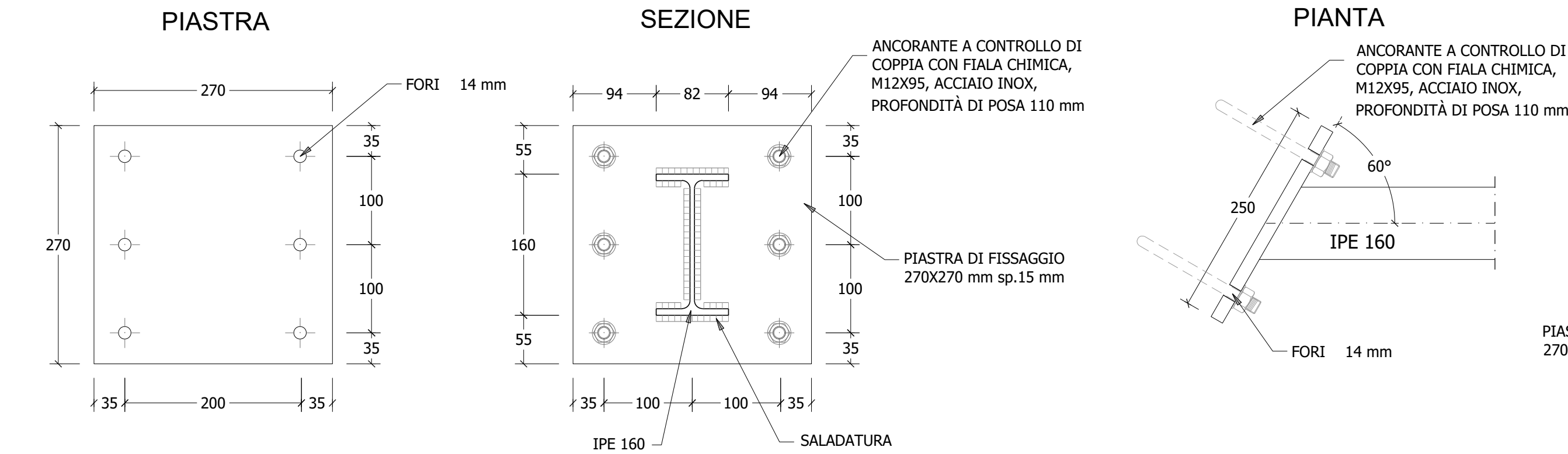
GANCIO DI COLLEGIMENTO



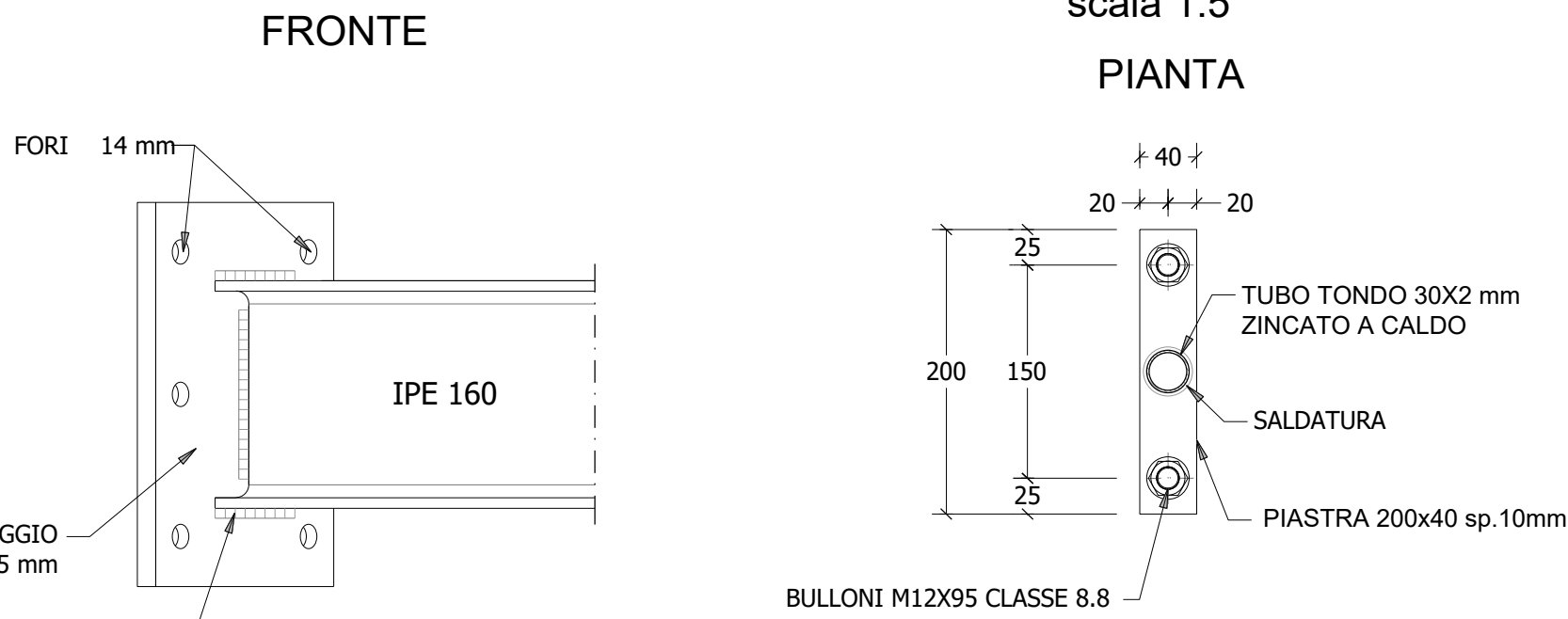
SEZIONE A - A'  
scala 1:10



PARTICOLARI  
PIASTRA DI ANCORAGGIO TRAVE  
scala 1:5



PARTICOLARE  
PIASTRA CORRIMANO  
scala 1:5



REGIONE SICILIANA  
Assessorato regionale dell'energia  
e dei servizi di pubblica utilità  
Dipartimento Regionale dell'Acqua e dei Rifiuti



DIGA VILLAROSA

"Interventi urgenti per il ripristino e l'adeguamento degli impianti - Id 935"  
da effettuarsi presso la Diga Villarosa - Comune di Villarosa (EN)  
gestita dalla Regione Siciliana.

PROGETTO ESECUTIVO

RESPONSABILE DEL PROCEDIMENTO :		Dott. Giuseppe Lombardo	
RAGGRUPPAMENTO TEMPORANEO DI PROFESSIONISTI TRA:			
Mandataria	Mandanti	REDAZIONE DELL'ELABORATO	
		SOCIETÀ: SERING Ingegneria S.r.l.	
STUDIO DI INGEGNERIA Ing. Roberto Nardo		RESPONSABILE: Dott. Ing. Gabriele Speciale	
RESPONSABILE E COORDINATORE DI PROGETTO PER L'RTP : SERING Ingegneria S.r.l.		Dott. Ing. Sergio Di Muro	
TITOLO:		CODICE:	
3. OPERE METALLICHE MINORI Interventi nel pozzo paratoie - Struttura vano di accesso alla camera di manovra		PE-OPM-309-02	
NOME FILE :		DATA :	
PE-OPM-309-02		Ottobre 2021	
SCALA :		var.	
A TERMINE DI LEGGE CI RISERVIAMO LA PROPRIETÀ DI QUESTO ELABORATO CON DIVIETO DI RIPRODURLO RENDENDOLO NOTO A TERZI ANCHE PARZIALMENTE SENZA NOSTRA AUTORIZZAZIONE			