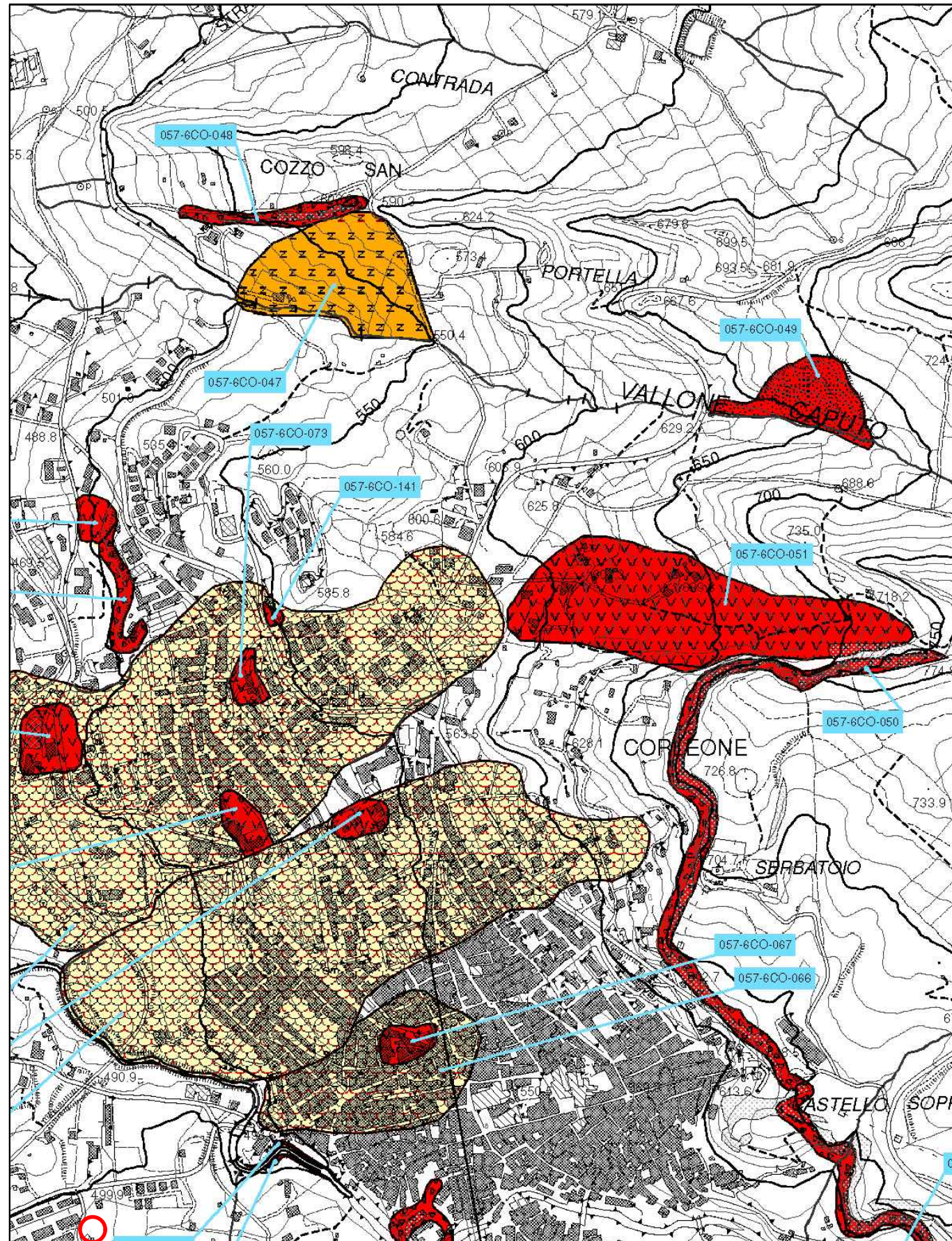
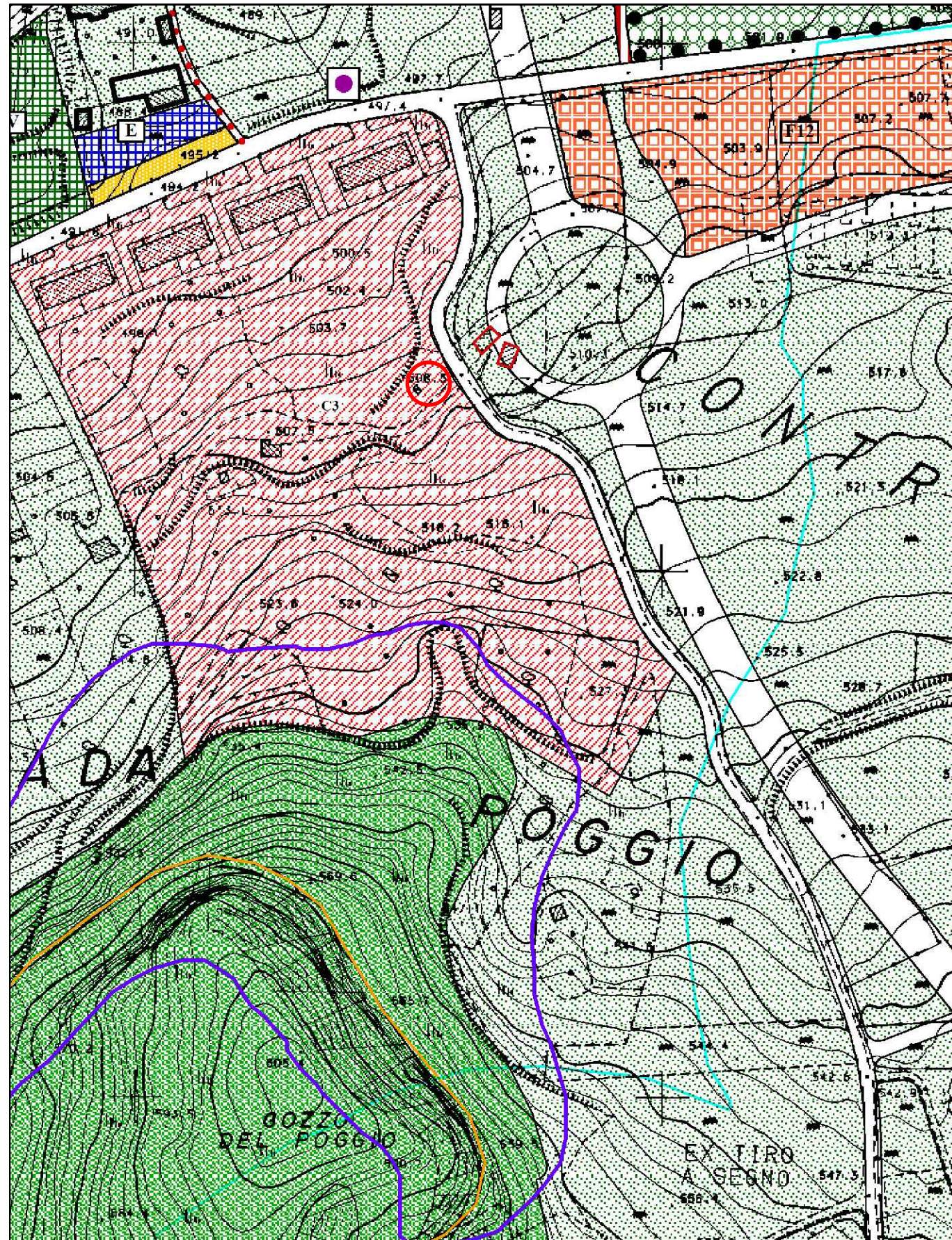


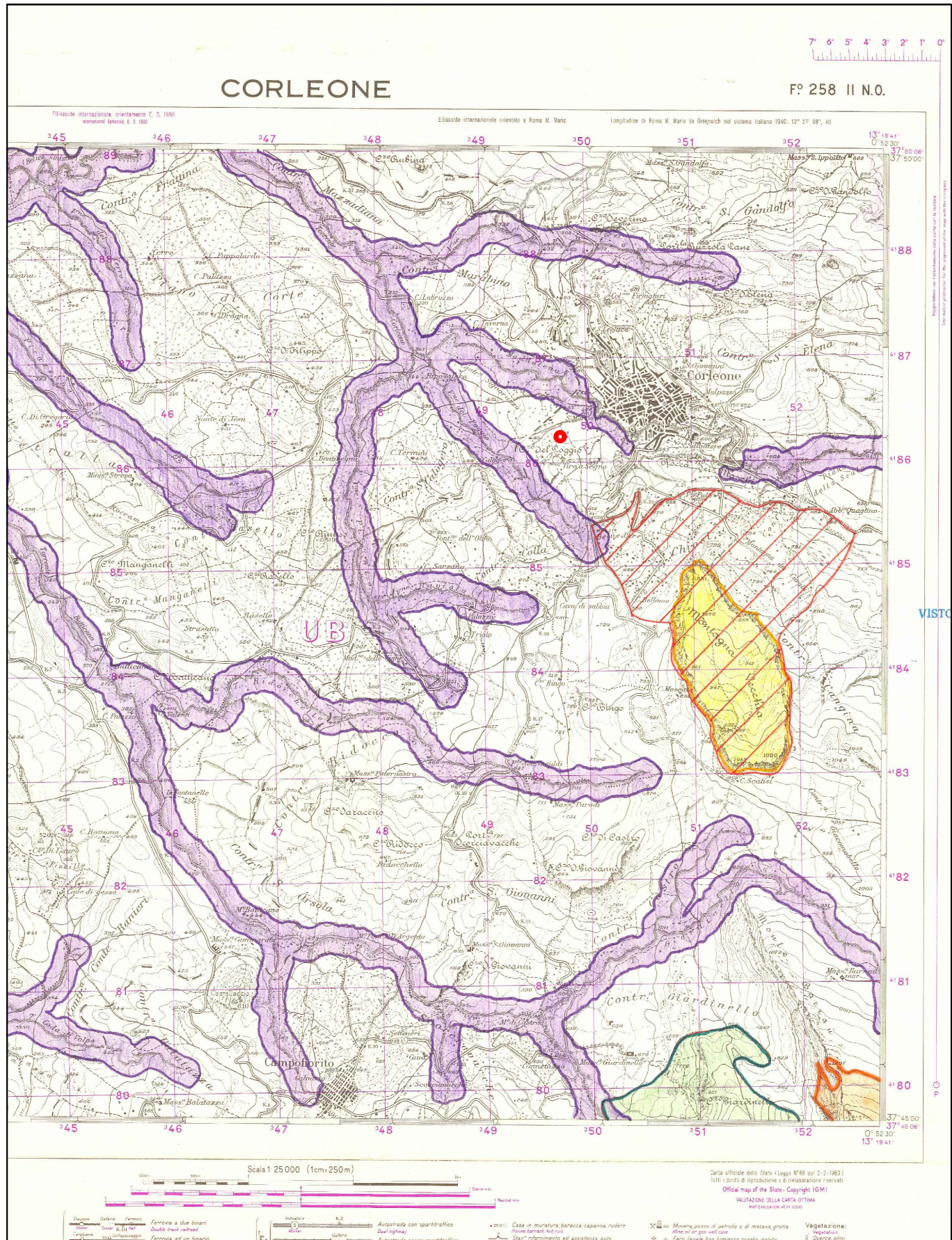
COMUNE DI CORLEONE  
Provincia di Palermo  
CARTA DELLA PERICOLOSITA' E DEL RISCHIO GEOMORFOLOGICO  
SCALA 1 : 10.000



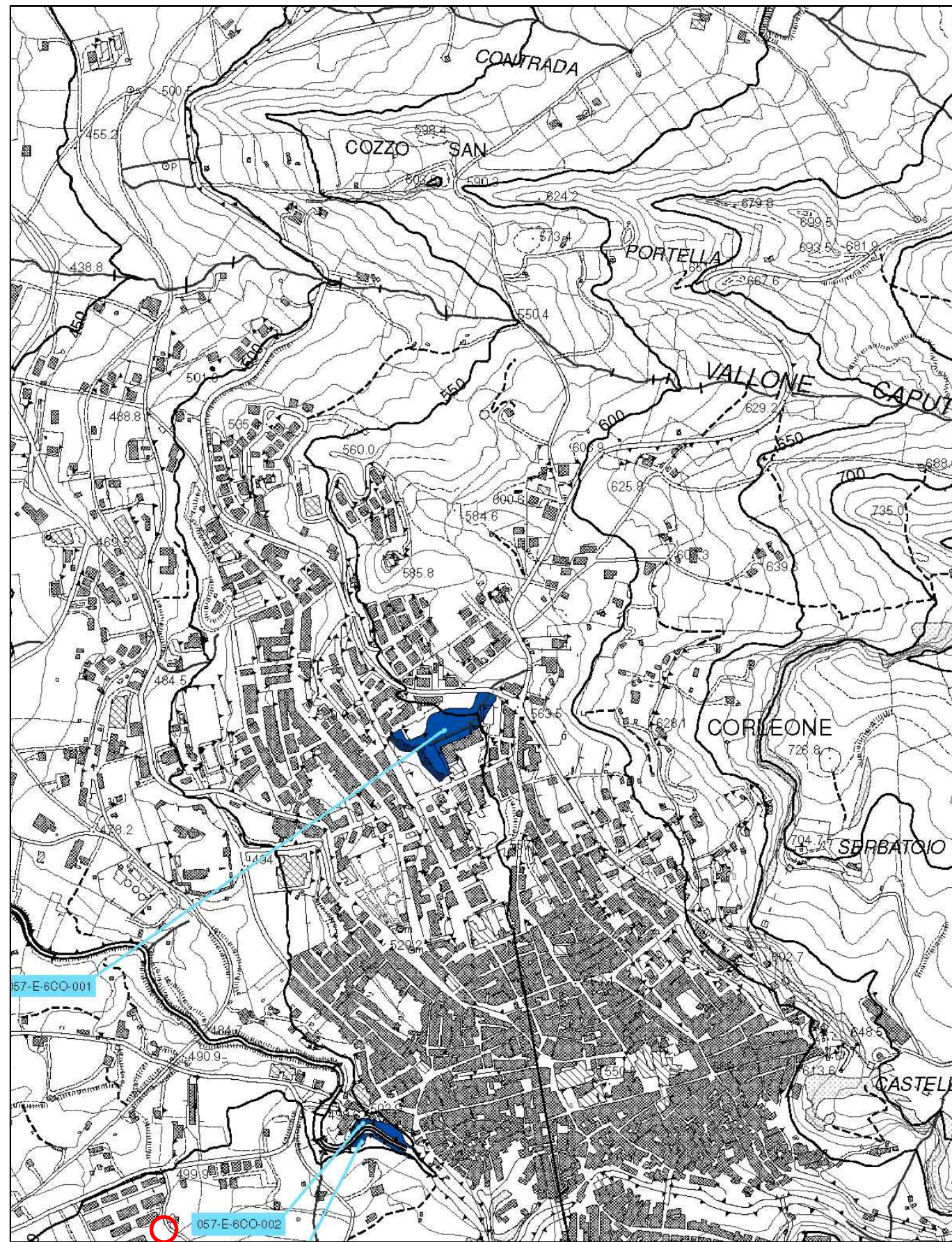
COMUNE DI CORLEONE  
Provincia di Palermo  
CARTA DEI DISSESTI  
SCALA 1 : 10.000



COMUNE DI CORLEONE  
Provincia di Palermo  
STRALCIO PIANO REGOLATORE GENERALE TAV. Fb1.2  
SCALA 1 : 2.000



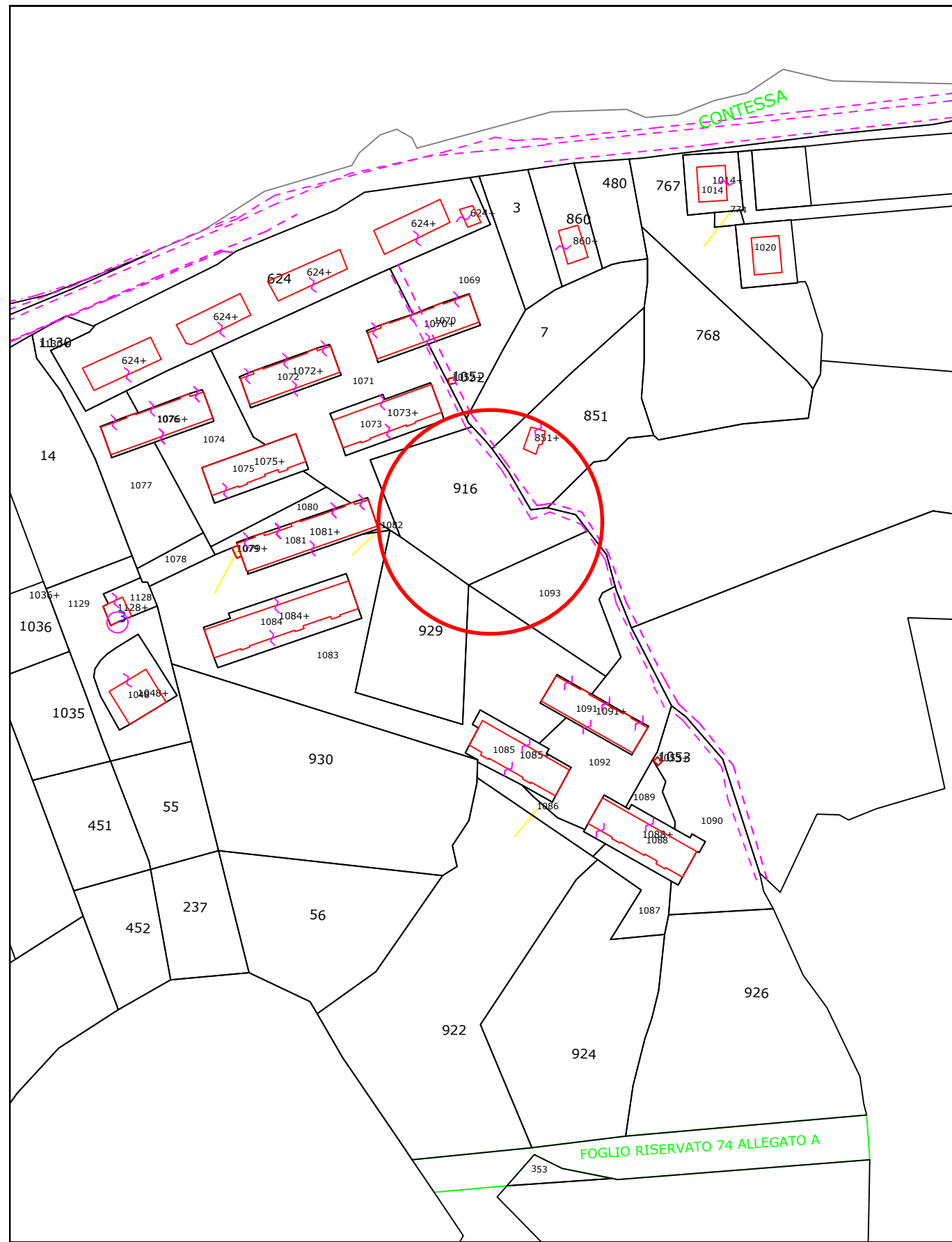
COMUNE DI CORLEONE  
Provincia di Palermo  
STRALCIO TAV. IGM F. 258 - II N.O. CORLEONE VINCOLO PAESAGGISTICO  
SCALA 1 : 25.000



COMUNE DI CORLEONE  
Provincia di Palermo  
CARTA DELLA PERICOLOSITA' IDRAULICA E RISCHIO IDRAULICO  
SCALA 1 : 10.000



Provincia di Palermo  
STRALCIO VINCOLO IDROGEOLOGICO GEOPORTALE SIF  
SCALA 1 : 5.000



COMUNE DI CORLEONE  
Provincia di Palermo  
STRALCIO FOGLIO DI MAPPA 74 P.LLA 916-929-1093  
SCALA 1 : 2.000

REGIONE SICILIANA		COMUNE DI CORLEONE	
REALIZZAZIONE DI UN CAMPETTO DI CALCIO BASKET & PALLAVOLO IN LOCALITA' SAN MARCO			
PROGETTO ESECUTIVO			
ELABORATI GRAFICI INQUADRAMENTO TERRITORIALE		elaborato A.1	SCALA VARIE
PROGETTAZIONE Arch. Enrico Gulotta Geom. Giacomo Dragna - collaboratore		Comune di Corleone Città metropolitana di Palermo Area 7 - Tecnica	
COORD. SIC. IN FASE DI PROGETTAZIONE Arch. Enrico Gulotta		VALIDAZIONE POSITIVA ai sensi dell'art. 26 e comma 8 D.P.R. 50 del 2016	
R.U.P. Ing. M. Grizzaffi		Corleone li, _____ R.U.P. Ing. Massimo Grizzaffi	
Assessore Salvatore Schillaci		Sindaco Dott. Nicolò Nicolosi	