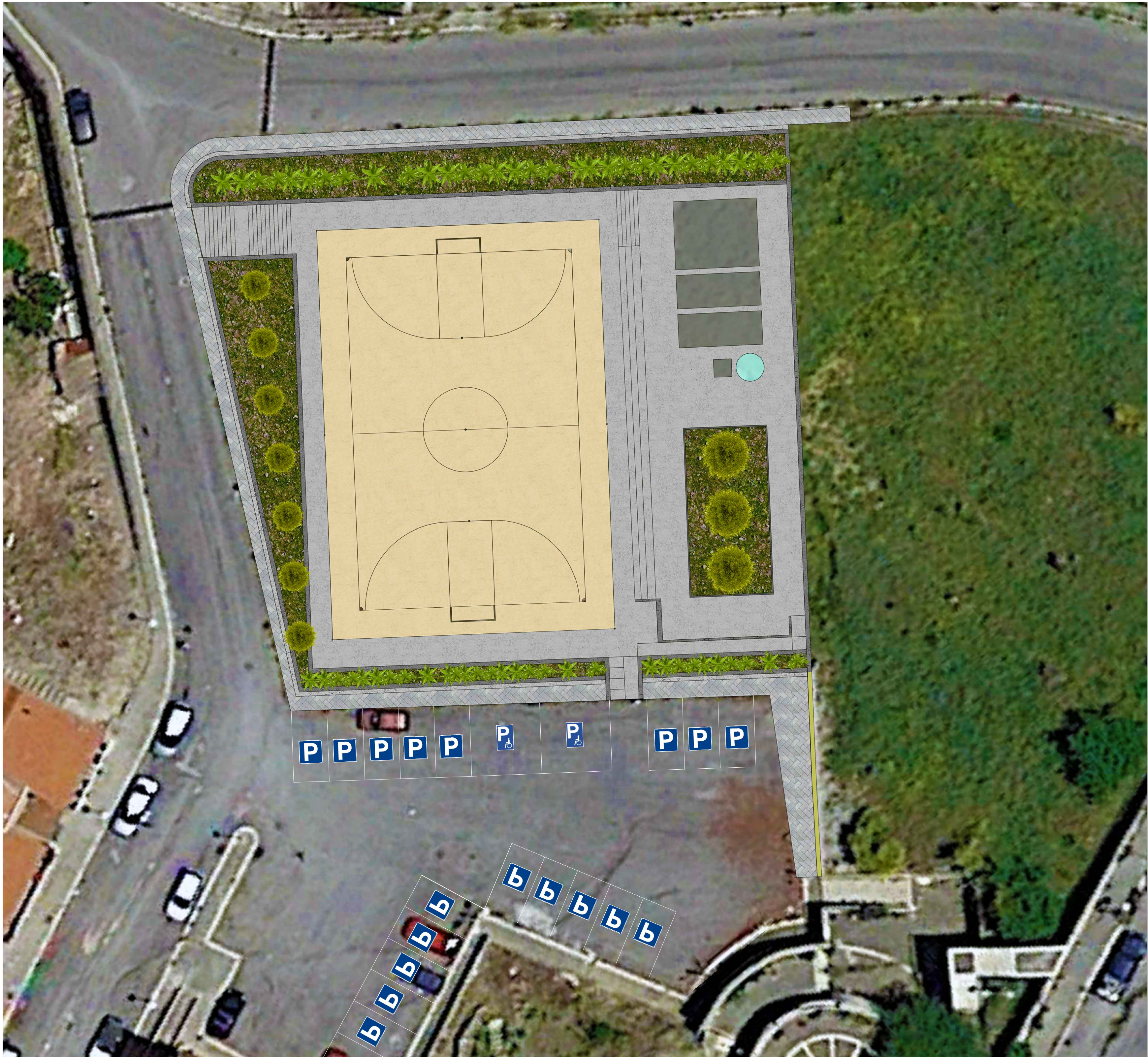


Via Leonardo Sciascia

Via Federico De Maria

PLANIMETRIA GENERALE



FOTOINSERIMENTO PLANIMETRICO

LEGENDA

1: SPOGLIATOIO SQUADRA 1 & 2
2: UFFICIO/ARBITRO
3: BAGNO PUBBLICO MASCHILE / FEMMINILE & DIVERSAMENTE ABILI
4: AIUOLA
5: GRADINATE
6: ENTRATA PRINCIPALE
7: ENTRATA SEONDARIA CON SCIVOLO PER DISABILI
8: CAMPO POLIVALENTE
9: SCARPATA CON PIANTE
10: PARCHEGGIO PUBBLICO

Parcheggio persone diversamente abili (n°2 posti)
 Parcheggio pubblico (n°19 posti)

REGIONE SICILIANA		COMUNE DI CORLEONE	
REALIZZAZIONE DI UN CAMPETTO DI CALCIO BASKET & PALLAVOLO IN LOCALITA' SAN MARCO			
PROGETTO ESECUTIVO			
ELABORATI GRAFICI STATO FUTURO - PLANIMETRIA GENERALE		elaborato A.4	SCALA 1:100
PROGETTAZIONE Arch. Enrico Gulotta Geom. Giacomo Dragna - collaboratore		Comune di Corleone Città metropolitana di Palermo Area 7 - Tecnica VALIDAZIONE POSITIVA ai sensi dell'art. 26 e comma 8 D.P.R. 50 del 2016 Corleone R. _____ R.U.P. Ing. M. Grizzaffi	
COORD. SIC. IN FASE DI PROGETTAZIONE Arch. Enrico Gulotta		Assessore Salvatore Schillaci	
Sindaco Dott. Nicolò Nicolosi			