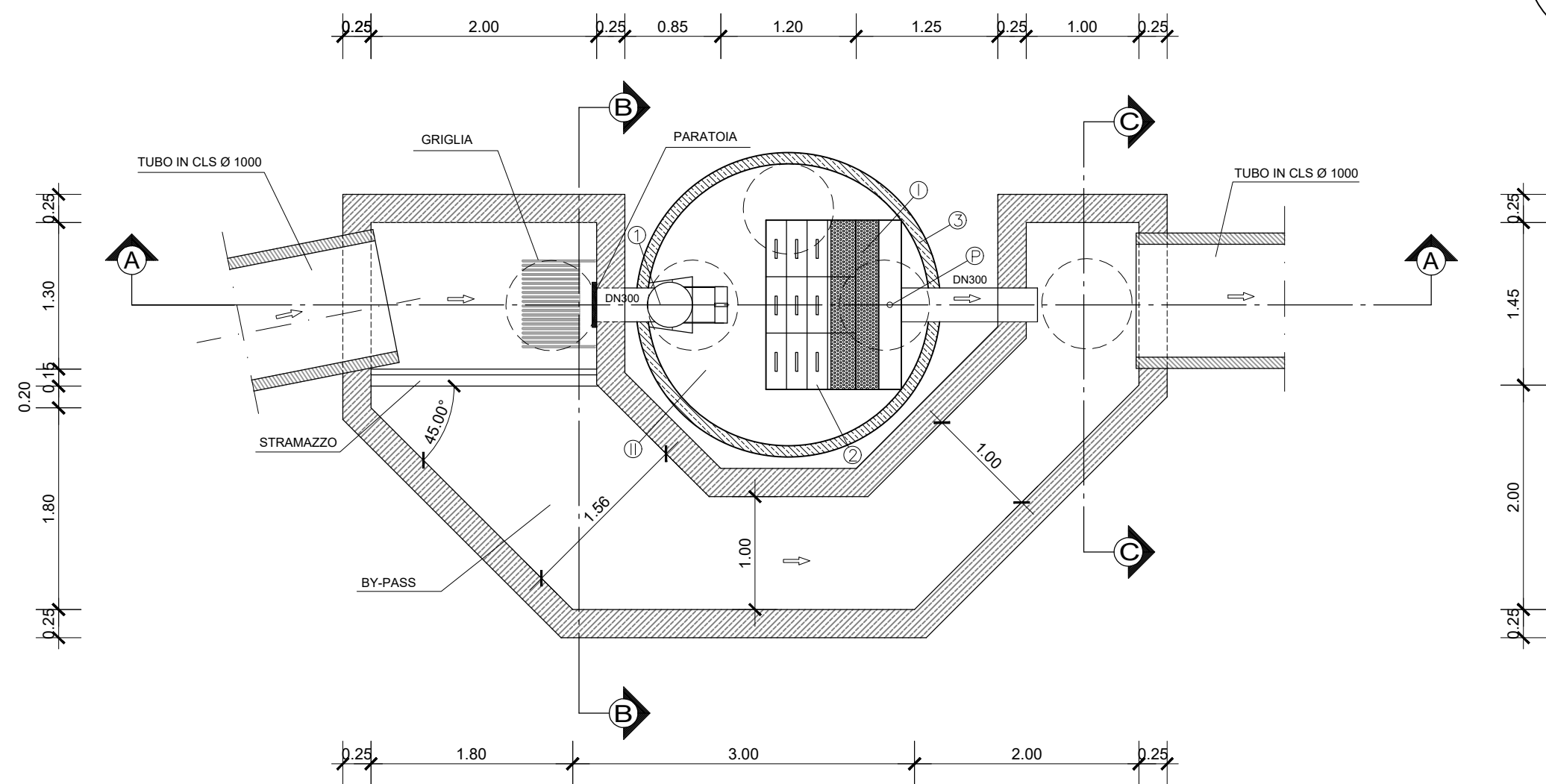
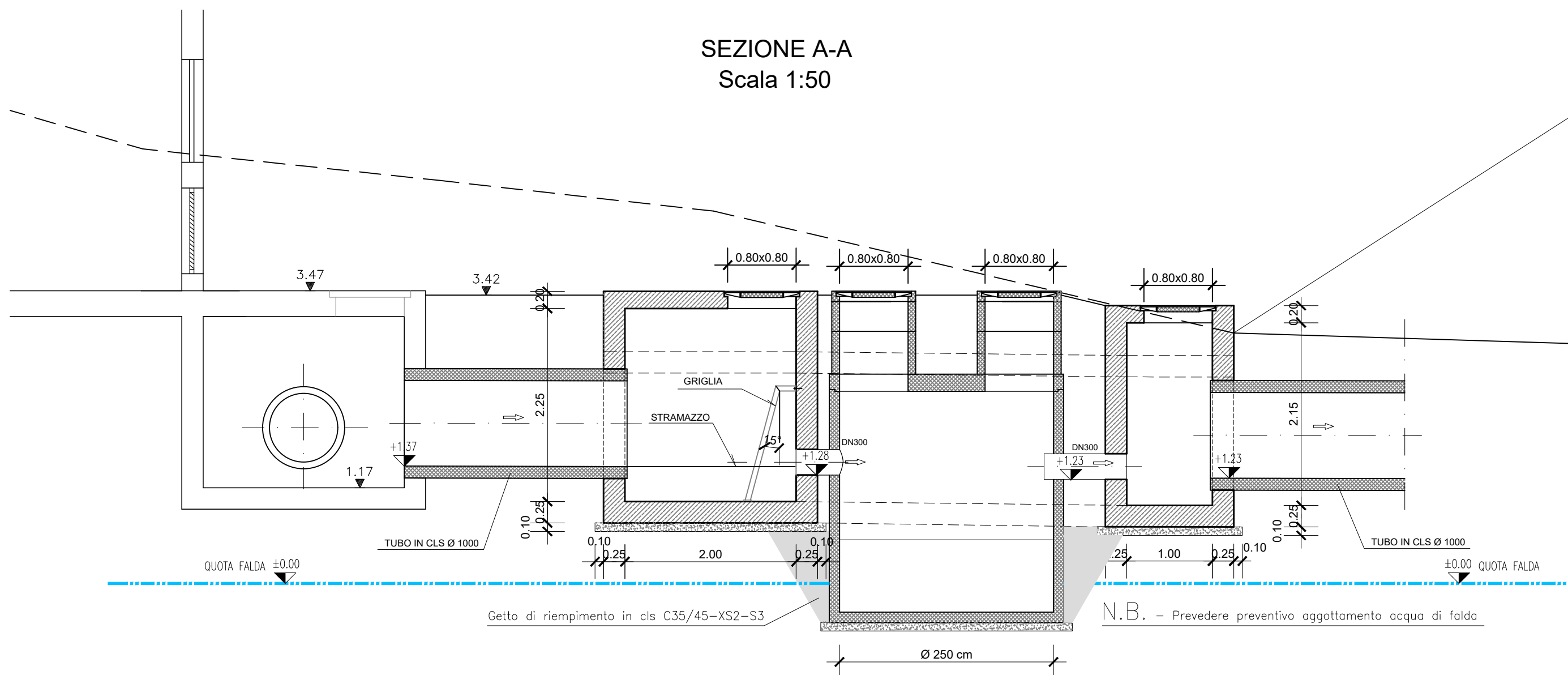


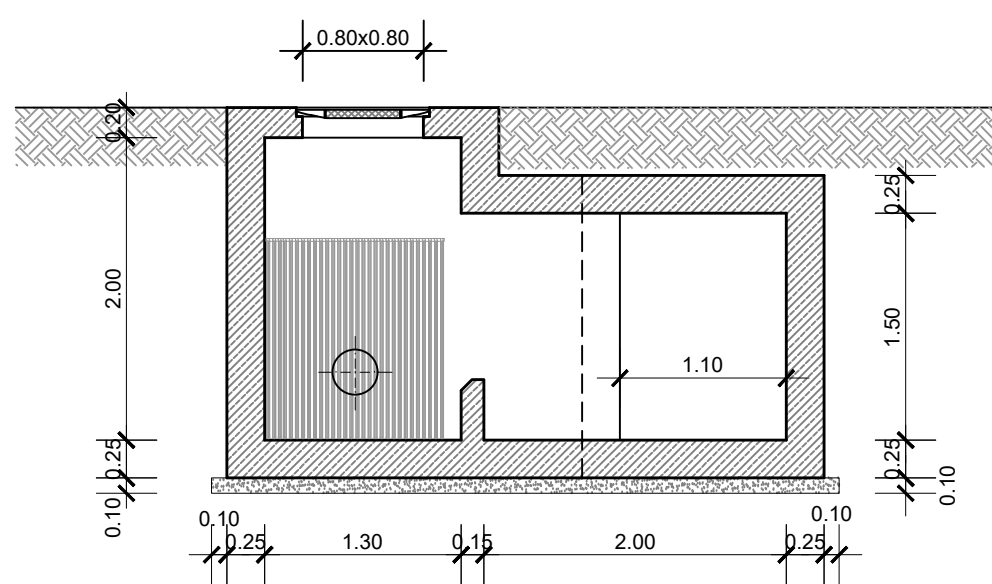
PIANTA
Scala 1:50



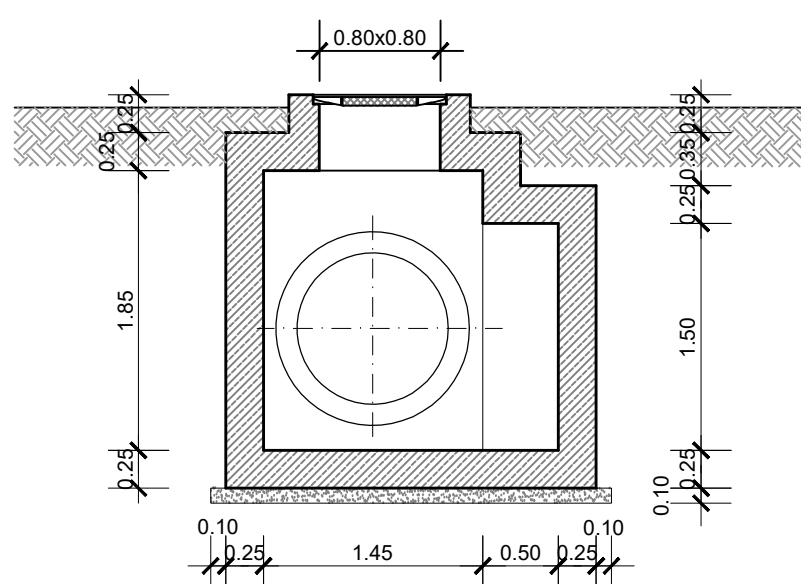
SEZIONE A-A
Scala 1:50



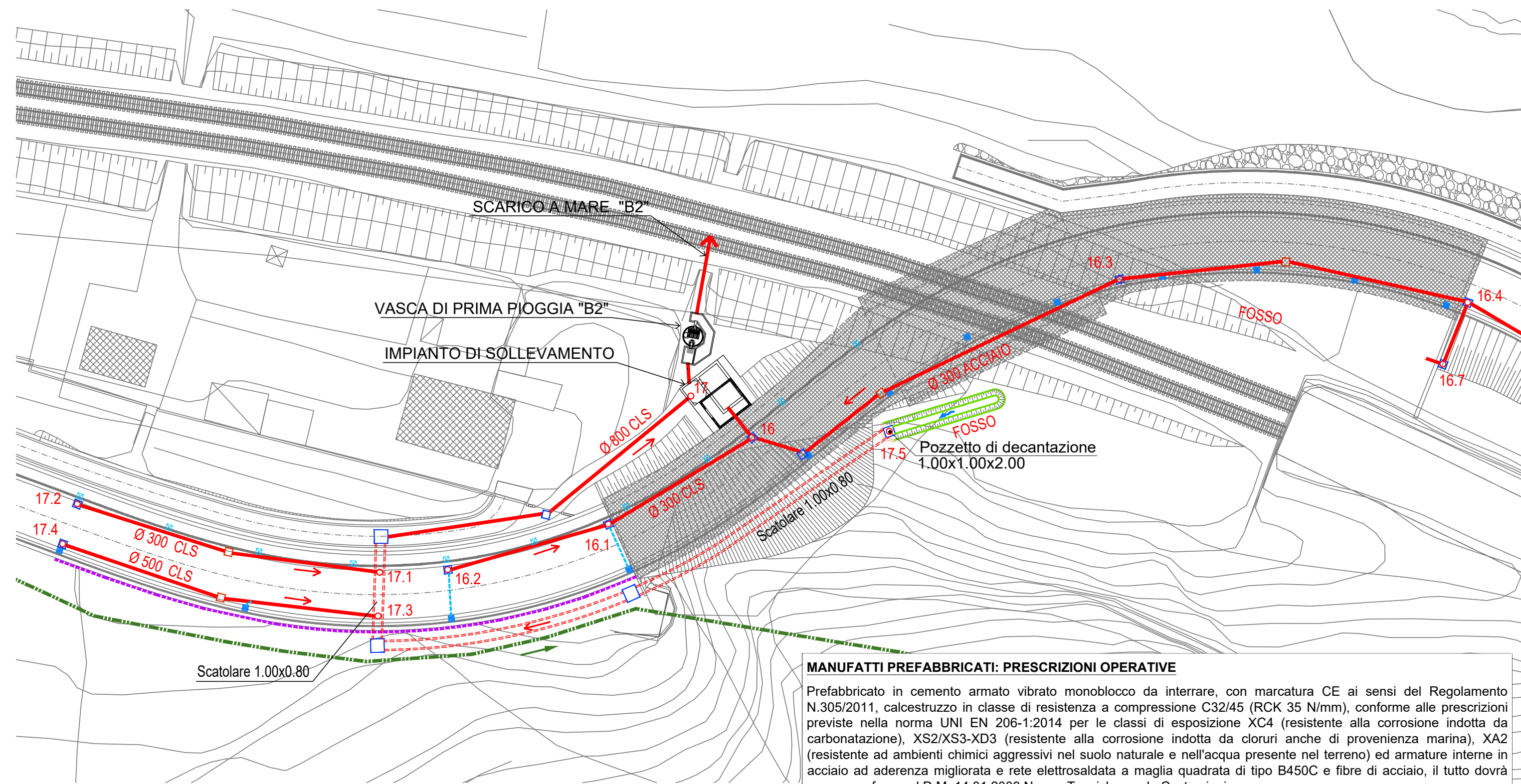
SEZIONE B-B
Scala 1:50



SEZIONE C-C
Scala 1:50



PLANIMETRIA
Scala 1:500



MANUFATTI PREFABBRICATI: PRESCRIZIONI OPERATIVE

Prefabbricato in cemento armato vibrato monoblocco da interrare, con marcatura CE ai sensi del Regolamento N.305/2011, calcestruzzo in classe di resistenza a compressione C32/45 (RCK 35 N/mm), conforme alle prescrizioni previste nella norma UNI EN 206-1:2014 per le classi di esposizione XC4 (resistente alla corrosione indotta da carbonatazione), XS2/XS3-XD3 (resistente alla corrosione indotta da cloruri anche di provenienza marina), XA2 (resistente ad ambienti chimici aggressivi nel suolo naturale e nell'acqua presente nel terreno) ed armature interne in acciaio ad aderenza migliorata e rete elettrosaldata a maglia quadrata di tipo B450C e fibre di acciaio, il tutto dovrà essere conforme al D.M. 14.01.2008 Norme Tecniche per le Costruzioni.

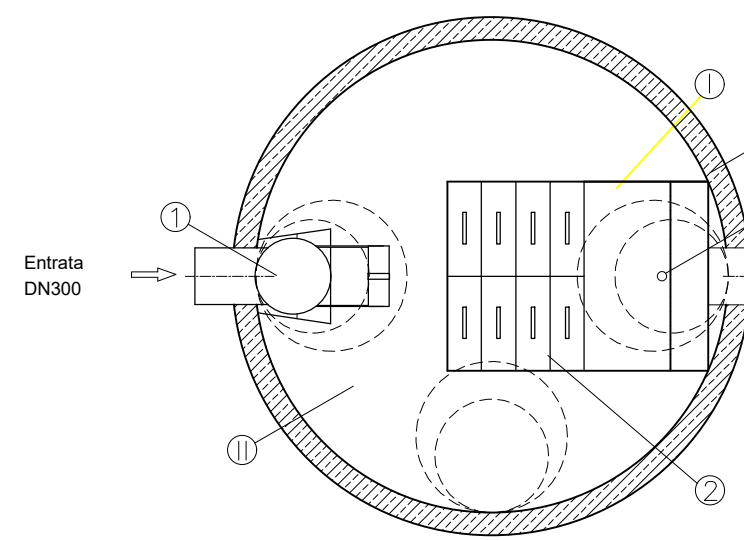
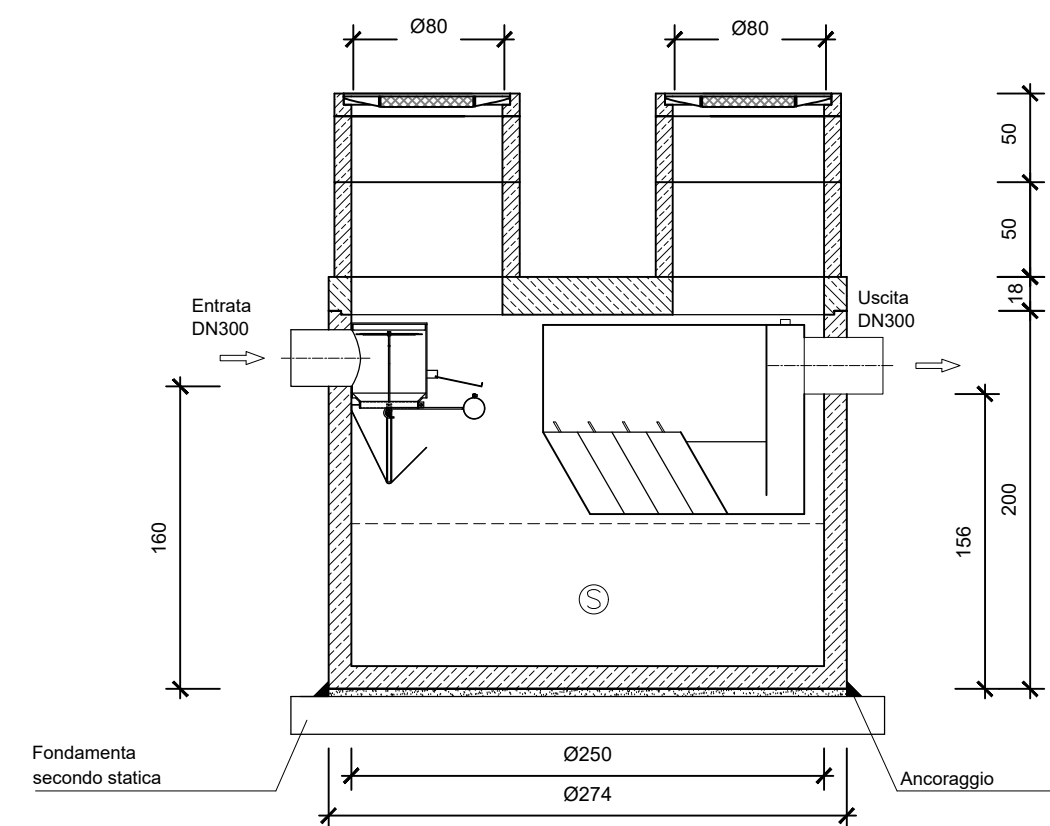
L'Appaltatore dovrà garantire il rispetto della marchiatura CE per i prodotti da costruzione utilizzati in cantiere, così come previsto dal Regolamento (UE) n. 305/2011 "che fissa condizioni armonizzate per la commercializzazione dei prodotti da costruzione" e oltre che richiedere, ad ogni fornitore, per ogni diverso prodotto, la Dichiarazione di Prestazione (D.o.P.).

L'Appaltatore dovrà pertanto esibire al Direttore dei Lavori, prima del trasporto in cantiere di tali manufatti, le relative Dichiarazione di Prestazione, che dovranno essere conformi all'allegato III del Regolamento (UE) n. 305/2011, descrivendo la prestazione del prodotto da costruzione in relazione alle loro caratteristiche essenziali, conformemente alle pertinenti specifiche tecniche armonizzate.

Solo successivamente all'accettazione di tali manufatti dal D.L. essi potranno essere portati in cantiere e messi in opera.

Disoleatore 40 l/s
secondo EN 858

Cat: 40-3,7-EN



DATI TECNICI:

Grandezza Nominale (NS):	40
Configurazione Disoleatore:	S-II-I-P
Classe di trattamento:	I
Chiusura automatica tarata per densità fino a:	0,9 kg/dm ³
Contenuto sedimentatore:	3,70 m ³
Capacità accumulo oli:	1,09 m ³
Peso max. a pezzo:	7,11 t
Peso totale:	10,26 t

ATTENZIONE:

- 1 Istruzioni di montaggio
- 2 Verificare sempre le misure effettive
- 3 Le misure sopra riportate non considerano le malte per i giunti
- 4 Considerare la profondità di ingresso a seconda delle temperature esterne

TIPOLOGIA IMPIANTO:

S Sedimentatore	1 Chiusura automatica
I Separatore classe I	2 Pacchi coalescenti
II Separatore classe II	3 Vasca
III Separatore bypass classe II	C.A. (C 45/55 XA2T)
P Condotta di campionamento	
EBS Sistema di rottura dell'emulsione o trattamento ulteriore	
BASE DI CALCOLO STATICO SECONDO OENORM B 4700	
Classe di carico:	250 kN
Mezzi pesanti:	600 kN
Cingolati:	Fino 2,0 m (sopra la soletta)
Ritombamento:	



CITTA' DI TERMINI IMERESE

PROVINCIA DI PALERMO
URBANIZZAZIONE DELLA FASCIA A MARE DEL CENTRO STORICO:
PROGETTAZIONE DELLA STRADA DI COLLEGAMENTO PORTO - SS. 113

PROGETTO ESECUTIVO



Giulio Panzeri
Via della Repubblica, 11 - 00122 Roma - Italy
tel. +39 06 3769500
fax +39 06 3769501
www.heliopolis.eu
info@heliopolis.eu
c.tecniche, p.tec e R.L. Milano 08345510863



SGI Studio Galli Ingegneria S.p.A.
80028 Pozzuoli - 80028 Pozzuoli (NA) - Via della Repubblica, 11 - tel. +39 081 5811111 - fax +39 081 5811111
P.O. Box 1000 - 80028 Pozzuoli (NA) - tel. +39 081 5811111 - fax +39 081 5811111
UFFICIO ALL'ESTERO: Pozzuoli (NA) - tel. +39 081 5811111 - fax +39 081 5811111
P. IVA 04315120828



MANDANTE

Dott. Ing. Fiorella Scalia

STUDIO TECNICO
PIAZZA S. ANTONIO N. 16
80018 TERMINI IMERESE (PA)
TEL. 091 811553 FAX 091 8110748
E-Mail: fiorella.scalia@libero.it
P. IVA 04315120828

MANDANTE

Dott. Ing. Filippo Carcara

STUDIO TECNICO
VIA SAFFO 20
90151 PALERMO
TEL. 392 9820003 E-Mail: filippo.carcara@libero.it
P. IVA 02022160810

MANDANTE

Dott. Geol. Giuseppe Franzò

STUDIO
90010 ISNELLO (PA) c.d. PONTICELLO
TEL. FAX 0921 662849 E-Mail: peppefranzo@libero.it
P. IVA 02048160821

MANDANTE

DATA: MAGGIO 2021

VARIE

N.ro allegato 1.2.3.24

TAVOLA:

IMPIANTO DI TRATTAMENTO ACQUE METEORICHE SCARICO "B2"
PLANIMETRIA, PROFILO IDRAULICO, Pianta E SEZIONE

0	REVISIONE	S. TROVATI	F. GALLI	F. EMISSIONE	22.10.2015
REV.	DISegnato	CONTrollato	APPROVATO	AUTORIZZATO	DATA