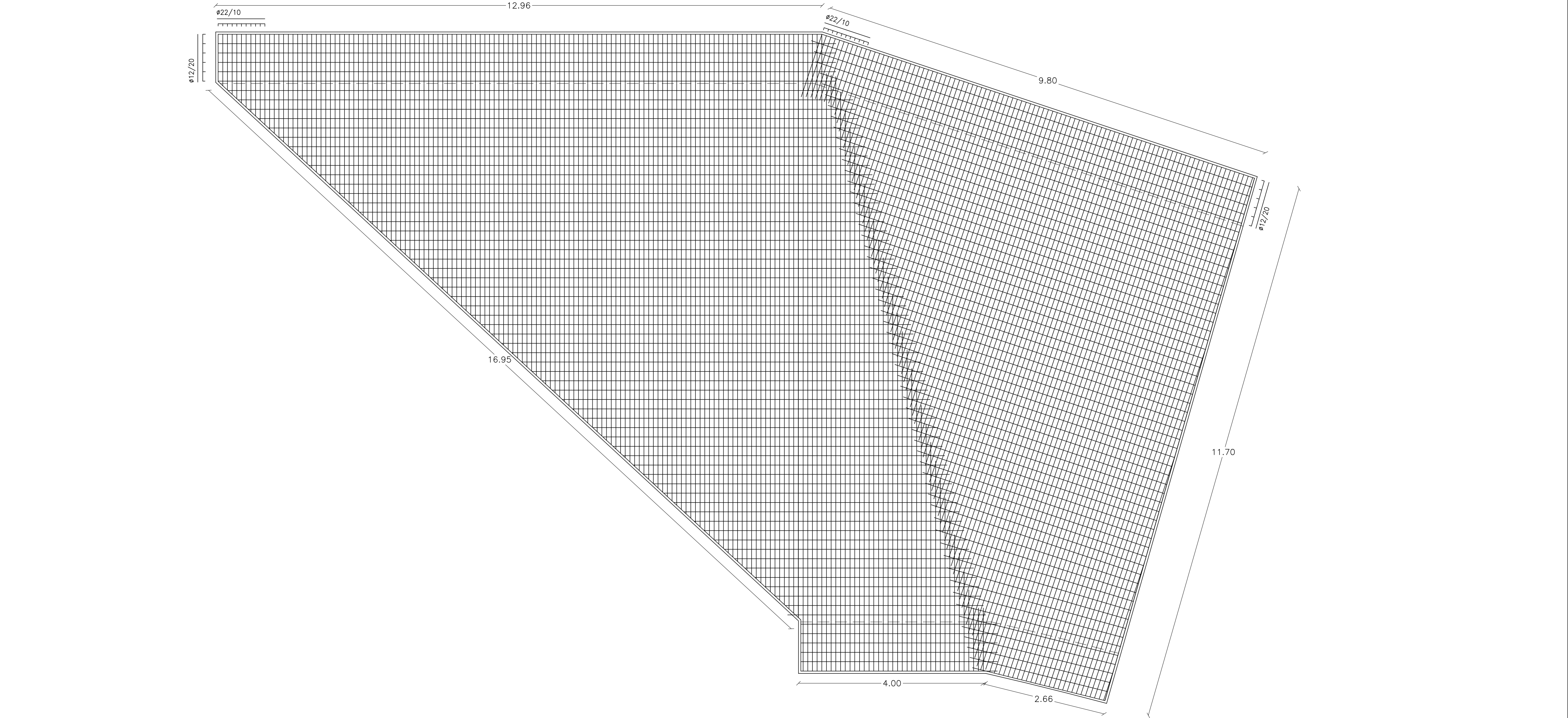


PLATEA DI FONDAZIONE scala 1:50



SOLETTA DI COPERTURA scala 1:50

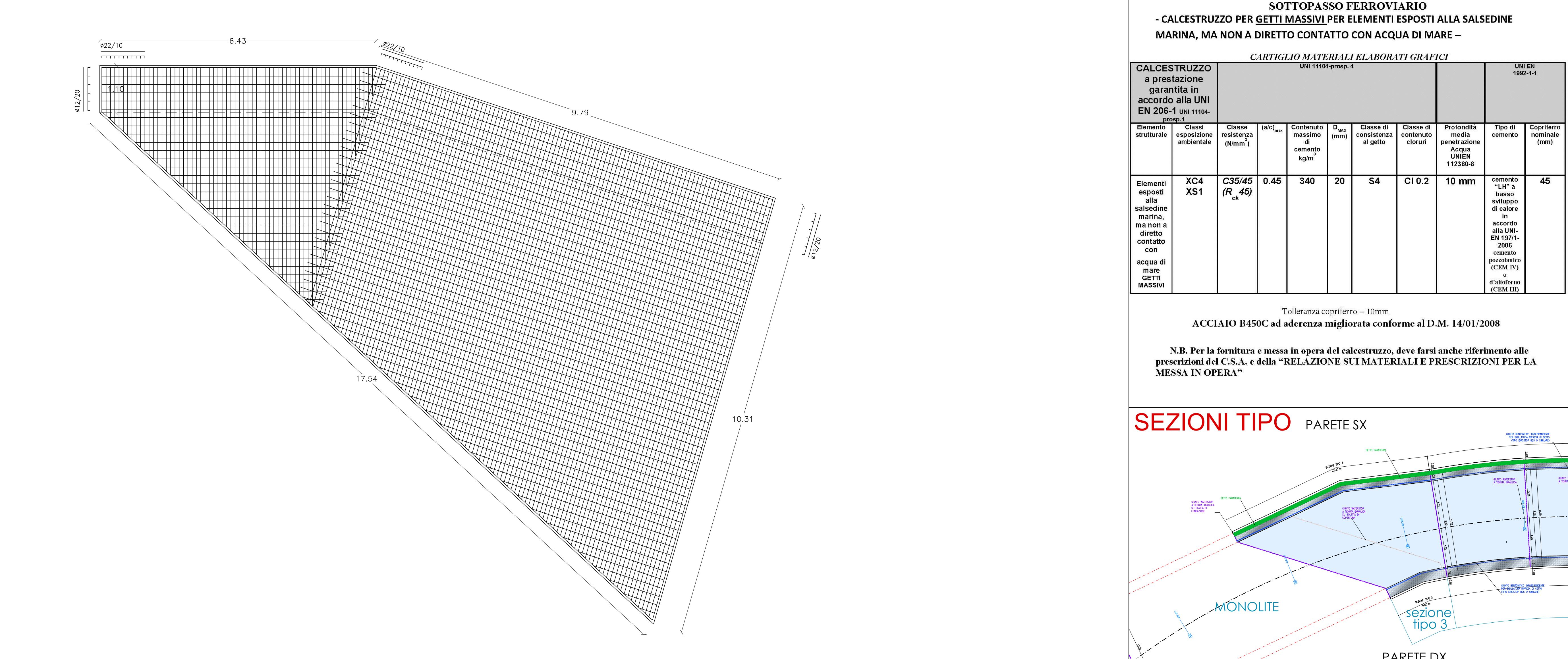
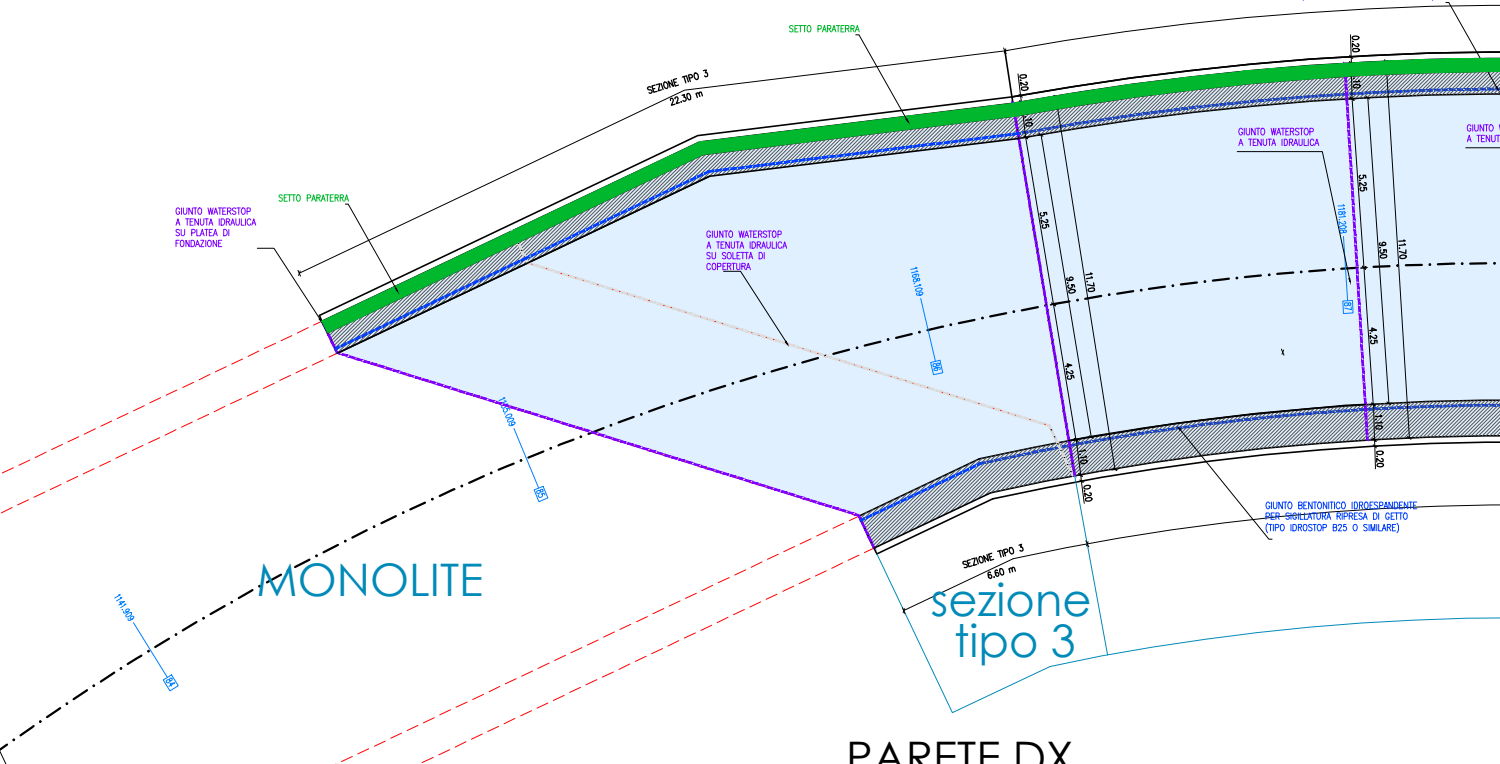


TABELLA MATERIALI

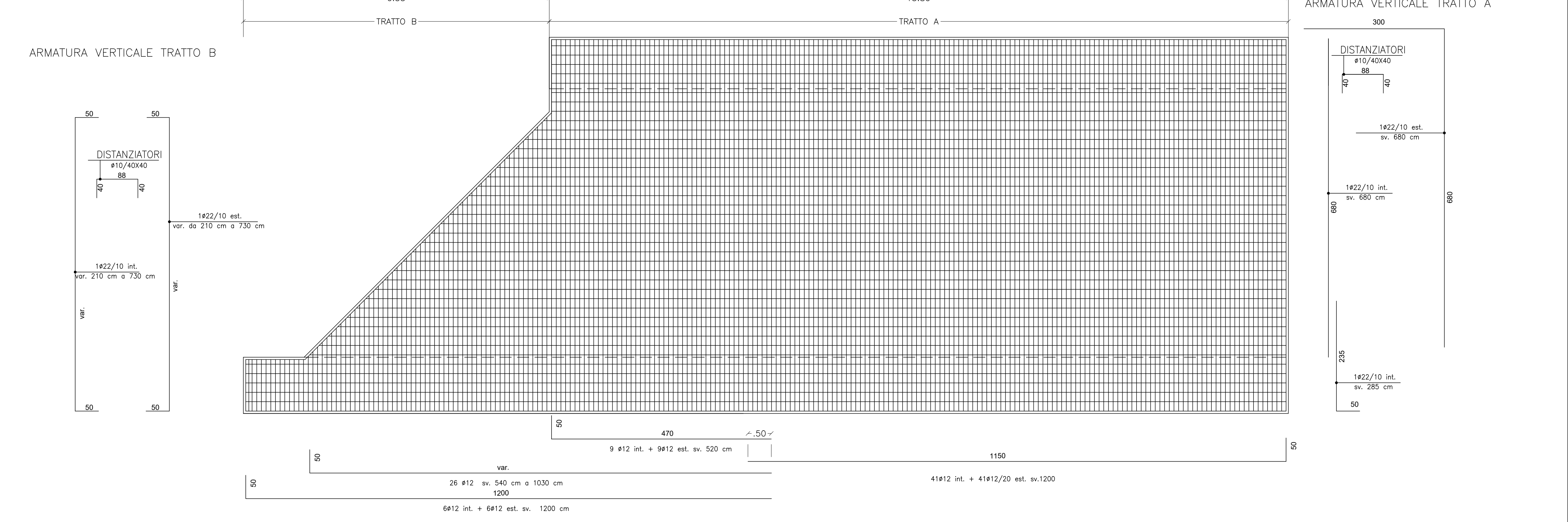
| SOTTOPASSO FERROVIARIO - CALCESTRUZZO PER GETTI MASSIVI PER ELEMENTI ESPOSTI ALLA SALSEDINE MARINA, MA NON A DIRETTO CONTATTO CON ACQUA DI MARE - | | | | | | | | | |
|--|----------------------------------|------------------------------|-----------------------------------|------------------------------|-----------------------|--------------------------------|-----------------------------|--|-------------------------|
| CARTIGLIO MATERIALI ELABORATI GRAFICI | | | | | | | | | |
| UNI 11196 group 4 | | | | | | | | | |
| UNI EN 10020-1 | | | | | | | | | |
| Elemento strutturale | Classe di esposizione ambientale | Classe di resistenza (N/mm²) | (f _{ct}) _{min} | Contenuto di cemento (kg/m³) | D _{max} (mm) | Classe di consistenza al getto | Classe di contenuto cloruri | Profondità media penetrazione acqua (UNI EN 12330-1) | Copertura nominale (mm) |
| Elementi esposti alla salsedine marina, ma non a diretto contatto con acqua di mare. GETTI MASSIVI | XC4 XS1 | C35/45 (R. 45) ex | 0.45 | 340 | 20 | S4 | CI 0.2 | 10 mm | 45 |

Tolleranza copriferro = 10mm
ACCIAIO B450C ad adherenza migliorata conforme al D.M. 14/01/2008
N.B. Per la fornitura e messa in opera del calcestruzzo, deve farsi anche riferimento alle prescrizioni del C.S.A. e della "RELAZIONE SUI MATERIALI E PRESCRIZIONI PER LA MESSA IN OPERA"

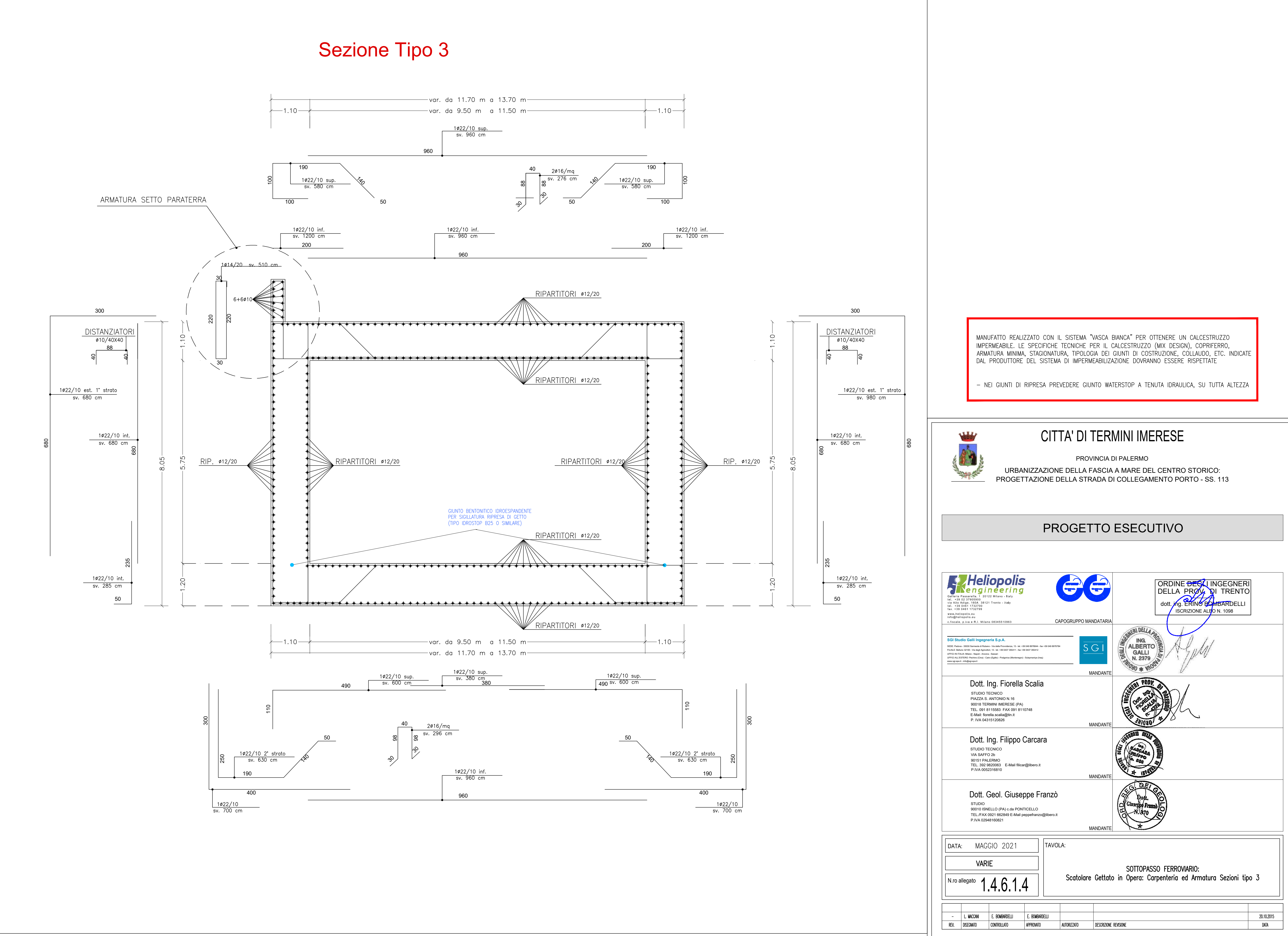
SEZIONI TIPO PARETE SX



PARETE SINISTRA scala 1:50

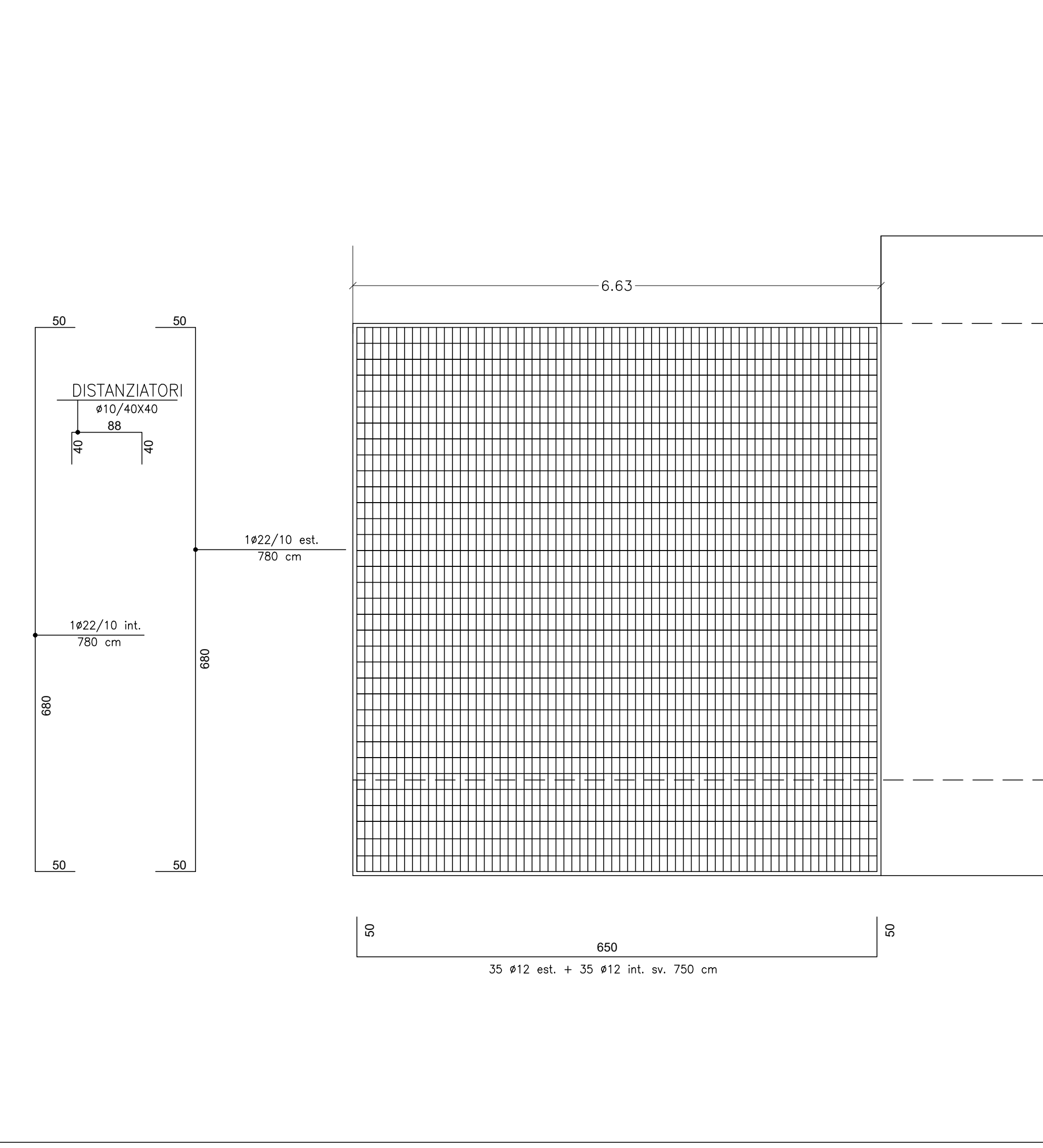


SEZIONE TRASVERSALE scala 1:50



MANUFATTO REALIZZATO CON IL SISTEMA "VASCA BIANCA" PER OTTENERE UN CALCESTRUZZO IMPERMEABILE. LE SPECIFICHE TECNICHE PER IL CALCESTRUZZO (MIX DESIGN), COPRIFERRO, ARMATURA MINIMA, STAGIONATURA, TIPOLOGIA DEI GIUNTI DI COSTRUZIONE, COLLAUDO, ETC. INDICATE DAL PRODUTTORE DEL SISTEMA DI IMPERMEABILIZZAZIONE DOVRANNO ESSERE RISPETTATE.
- NEI GIUNTI DI RIPRESA PREVEDERE GIUNTO WATERSTOP A TENUTA IDRAULICA, SU TUTTA ALTEZZA

PARETE DESTRA scala 1:50



SEZIONE LONGITUDINALE scala 1:50

