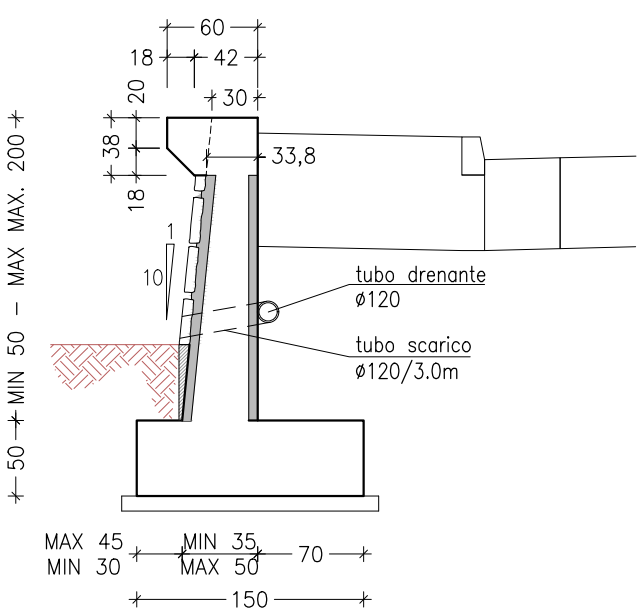
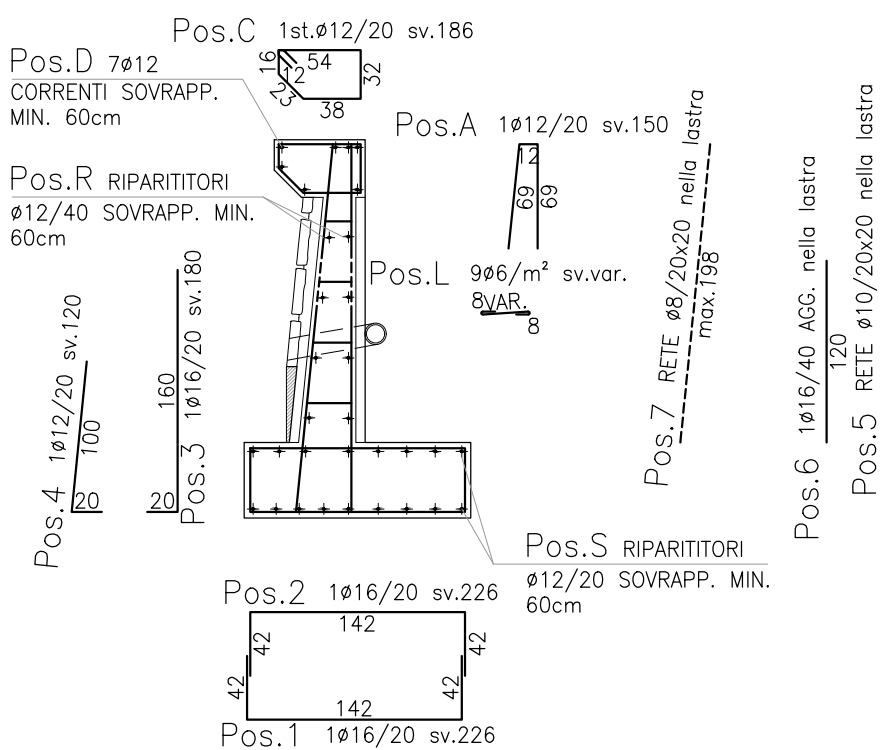
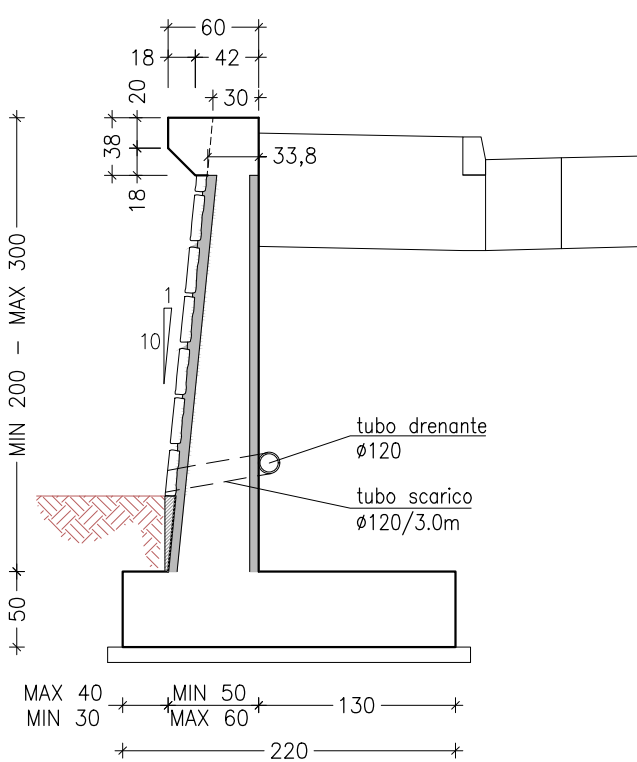
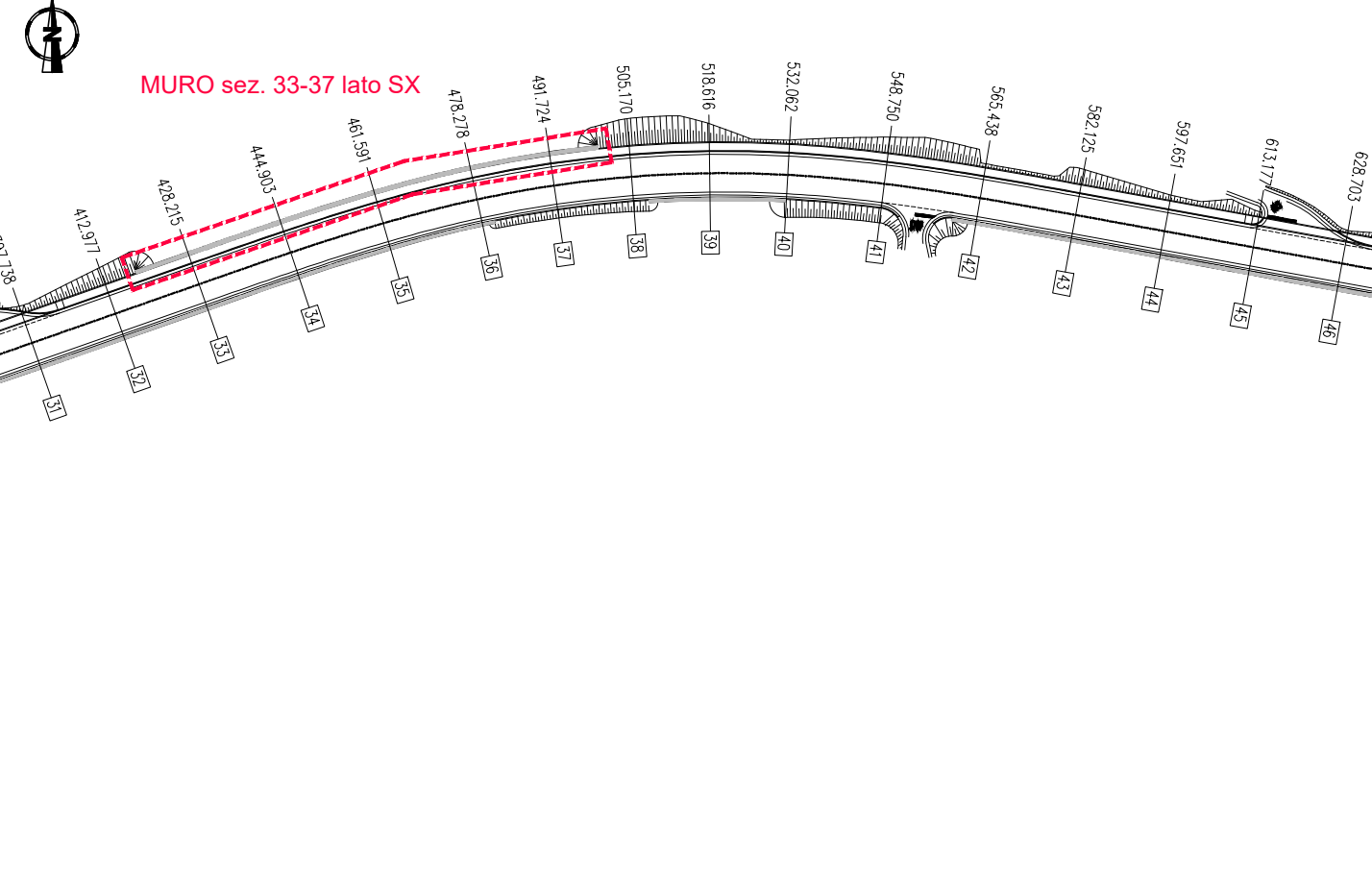
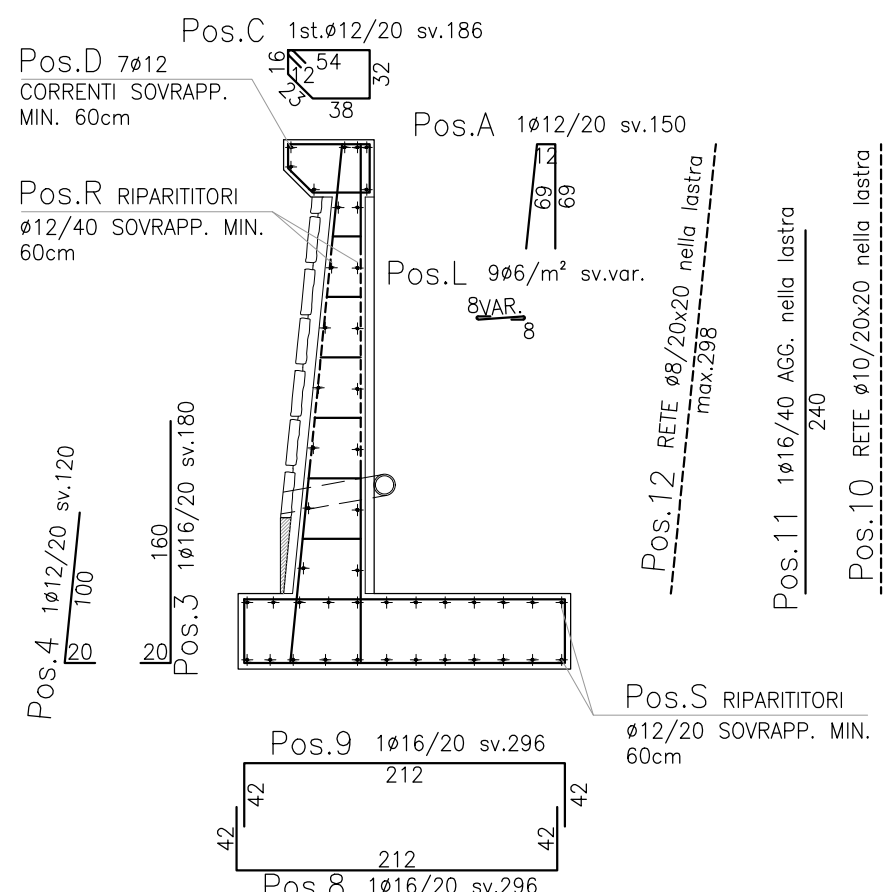


CASSERO SEZ. TIPO S1  
1:50ARMATURA SEZ. TIPO S1  
1:50CASSERO SEZ. TIPO S2  
1:50ARMATURA SEZ. TIPO S2  
1:50

## SPECIFICHE MATERIALI

(salvo diversa indicazione sugli elaborati grafici)

## Riferimenti normativi

Caratteristiche dei materiali e modalita' esecutive devono essere conformi al D.M. 14/01/2008, alle norme europee ENV206 e alle norme CNR-UNI 10011/92 e seg..

## Opere in calcestruzzo armato

Calcestruzzo: per fondazioni ed elevazioni C32/40  
per magrone min. s=15cm C12/15  
per banchettoni e cordoli in testa ai muri C32/40

## Classe di esposizione:

per fondazioni ed elevazioni XS1  
per banchettoni e cordoli in testa ai muri XS1

## Classe di consistenza:

per fondazioni ed elevazioni s3

Acciaio per cls : B450C controllato in stabilimento

Piegatura barre D mandrino &gt; 40

Sovrapposizione minima 60 Ø

Copriferro netto

Fondazioni c = 40 mm

Il copriferro deve essere rigorosamente rispettato a mezzo di adeguati distanziatori

Reti elettrosaldate: fyk &gt; 390 N/mm2



## CITTA' DI TERMINI IMERESE

PROVINCIA DI PALERMO

URBANIZZAZIONE DELLA FASCIA A MARE DEL CENTRO STORICO:  
PROGETTAZIONE DELLA STRADA DI COLLEGAMENTO PORTO - SS. 113

## PROGETTO ESECUTIVO



ORDINE DEI INGEGNERI  
DELLA PROV. DI PALERMO  
dott. ING. ERINO GOMBARDELLI  
ISCRIZIONE ALBO N. 1098

CAPOGRUPPO MANDATARIA

SGI

SGI Studio Galli Ingegneria S.p.A.  
Viale della Libertà, 100 - 00187 Roma (RM)  
Tel. 06/49811111 - Fax 06/49811112  
www.sgi-engineering.it

MANDANTE

Dott. Ing. Fiorella Scailia

STUDIO TECNICO  
PIAZZA S. ANTONIO N. 16  
90018 TERMINI IMERESE (PA)  
TEL. 091 6110500 FAX 091 6110748  
E-Mail: fiorella.scailia@tin.it  
P. IVA 04519120826

MANDANTE

Dott. Ing. Filippo Carcara

STUDIO TECNICO  
VIA S. ANTONIO N. 16  
90018 TERMINI IMERESE (PA)  
TEL. 091 6110500 FAX 091 6110748  
E-Mail: filippo.carcara@tin.it  
P. IVA 0002310810

MANDANTE

Dott. Geol. Giuseppe Franzò

STUDIO  
90018 TERMINI IMERESE (PA) c.d.a. PONTICELLO  
TEL. FAX 091 602849 E-Mail: gfranz@tin.it  
P. IVA 0248160821

MANDANTE

DATA: MAGGIO 2021

TAVOLA:

1:100 - 1:50

N.ro allegato 1.5.1.9

CARPENTERIA ED ARMATURA MURI IN C.A.  
MURO sez. 33-37 LATO SX  
(MU07)

2	L. MACCARI	E. BOMBARDELLI	E. BOMBARDELLI	ACQUINAMENTO RAPPORTO FINALE DI VERIFICA	10/05/2021
1	L. MACCARI	E. BOMBARDELLI	E. BOMBARDELLI	ACQUINAMENTO RAPPORTO DI VERIFICA	07/05/2021
REV.	DESENTO	CONTROLLATO	APPROVATO	AUTORIZZATO	DESCRIZIONE REVISIONE

DATA