

# COMUNE DI CATENANUOVA

Provincia di Enna

## UFFICIO TECNICO

Piazza Aldo Moro n.15

*Progetto per la realizzazione di un C.C.R per la  
raccolta differenziata sito in C/da Forca*

- PROGETTO ESECUTIVO -

Oggetto:

Stralcio P.R.G., Corografia, Aerofotogrammetria e Ortofoto

INGEGNA s.r.l. -  
Legale rappresentante:  
Dott. Ing. VITALE FELICE



Emissione progetto:  
Luglio 2017

Scala:

Varie

Responsabile Unico del Procedimento:

Tavola n°

3/1

LEGENDA

LA ZONIZZAZIONE URBANISTICA

ZONA A - AMBITI URBANI DI INTERESSE STORICO E DI PARTICOLARE PREGIOAMBIENTALE URBANISTICO.

SottoZONA A1 -Il centro antico- la città della fondazione	
UNITA' T1 - Unità edilizie monumentali e/o con caratteristiche tipologiche originarie	
SottoZONA A2 -I beni storico culturali isolati (Linee Guida P.T.P.R. Piano Territoriale Paesistico Regionale dell'Assessorato dei BB.CC.AA. e della P.I., approvate con D.A. 6080 del 21.05.99)	

ZONE B - AMBITI URBANI RESIDENZIALI TOTALMENTE O PARZIALMENTE EDIFICATI DIVERSI DALLE ZONE TERRITORIALI OMOGENEE A.

SottoZONA B1 -La città consolidata	
SottoZONA B2 -L'espansione intensiva del Piano Previgente	
SottoZONA B_ERP -Edilizia Residenziale Pubblica, agevolata, convenzionata, sovvenzionata esistente.	

ZONE C - LE AREE RESIDENZIALI DI ESPANSIONE E DI RECUPERO.

SottoZONA C_Ar -Le aree risorsa (Ar) perequate	
SottoZONA C_PdR -Edilizia Residenziale Pubblica anche speciale integrata con gli ambiti di recupero della edilizia spontanea recente organizzata	

ZONE D - GLI AMBITI DELLE ATTIVITÀ PRODUTTIVE.

SottoZONA D1 -Le aree per l'attività industriale ed artigianale di iniziativa pubblica (P.I.P.)
SottoZONA D2 -Le aree per l'attività industriale ed artigianale di iniziativa pubblica e privata
SottoZONA D3 - Le aree perequate per le attività commerciali, distributive e della logistica di iniziativa privata

ZONE E - GLI AMBITI DELL'AGRICOLTURA

SottoZONA E1 -Le aree per le attività agricole
SottoZONA E2 -Le aree agricole per la tutela ambientale

LE AREE DESTINATE ALLE ATTREZZATURE ED AI SERVIZI

Ice	Attrezzature di interesse collettivo esistenti
Icp	Attrezzature di interesse collettivo di progetto
Sce	Attrezzature scolastiche esistenti
Scp	Attrezzature scolastiche di progetto
Vae*	Verde urbano esistente
Vap	Verde urbano di progetto
Pe	Parcheggi esistenti
P	Parcheggi di progetto
Se	Strutture sportive esistenti
Se	Strutture sportive di progetto

Pa1	Parco territoriale di valenza ambientale "Mastropaolo"
Pa2	Parco territoriale di valenza ambientale "Mulinello"

	Pa3	Parco urbano S. Prospero	
	Spa	Servizi e pertinenze del sistema dei Parchi	
	Ige	Attrezzature di Interesse Generale esistenti	
	Igp	Attrezzature di Interesse Generale di progetto	
	DS	Distributori di carburante	
	Tr	Aree perequate per le attività sportive, turistico-ricettive, di iniziativa privata	
		Perimetro comparto perequativo Ar	
		Perimetro comparto perequativo Tr	
		Area cimiteriale	
		Area soggetta a vincolo cimiteriale	
		Area ferroviaria H	
		Area di rispetto depuratore	
		Fasce di rispetto stradali e ferroviarie	
		Nuova viabilità esterna di collegamento e/o allargamento sede stradale di tracciati esistenti	
		Confine comunale	
		Corsi d'acqua soggetti a vincolo della soprintendenza ai BB. CC. AA.	
		Area di inedificabilità a rispetto dei corsi d'acqua censiti	
		Frane	
		Frane censite	

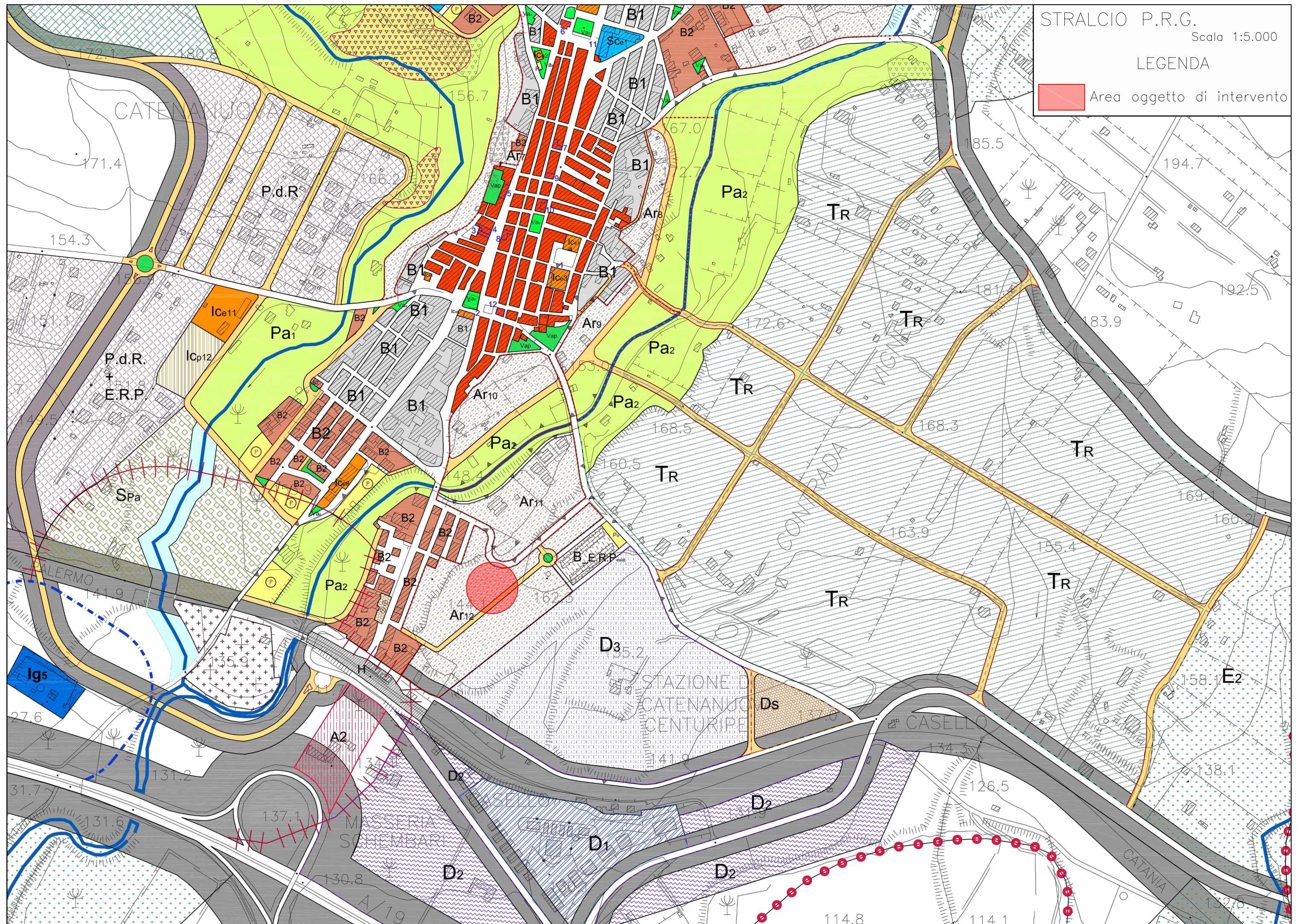


STRALCIO P.R.G.

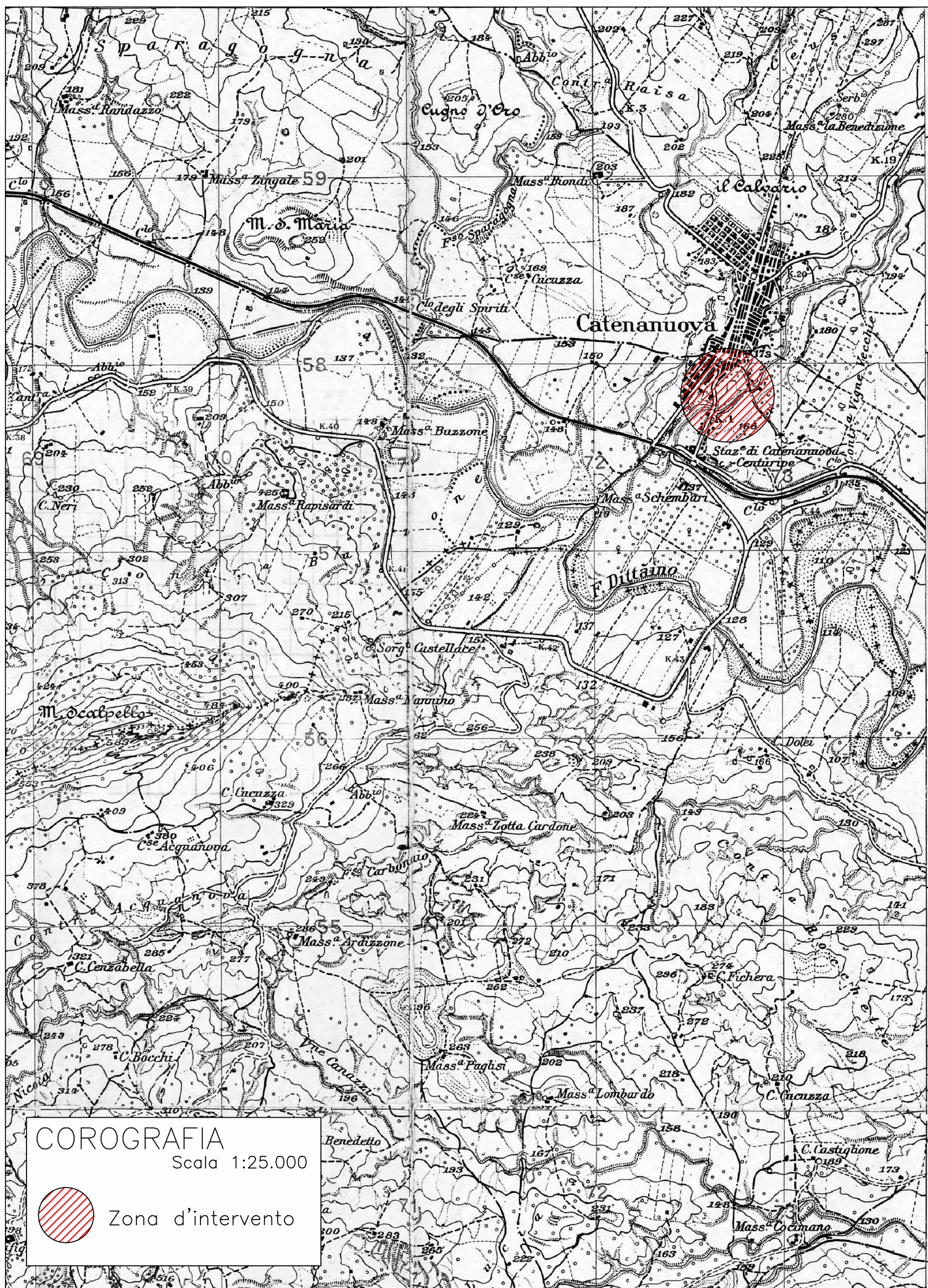
Scala 1:5.000

## LEGENDA

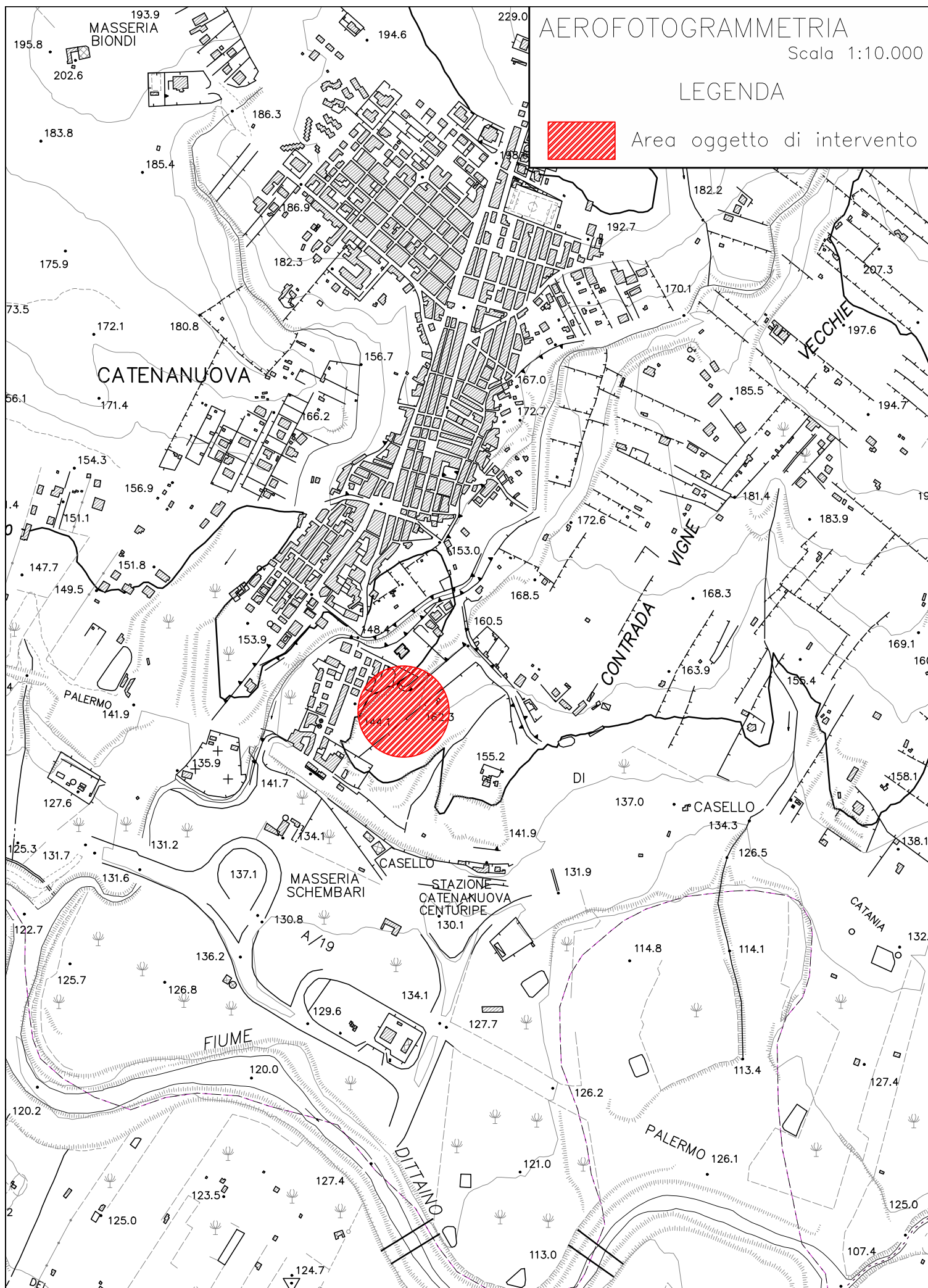
 Area oggetto di intervento













ORTOFOTO

LEGENDA



Area oggetto di intervento

