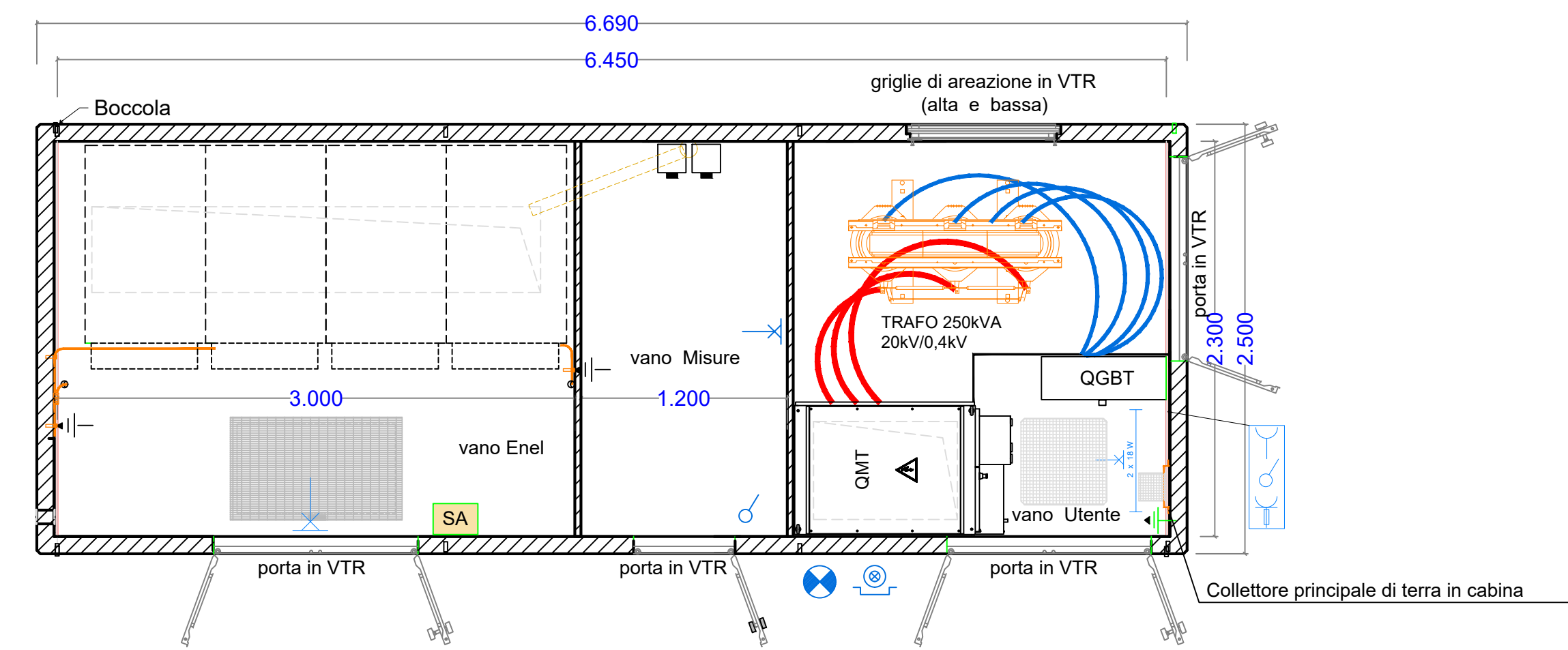
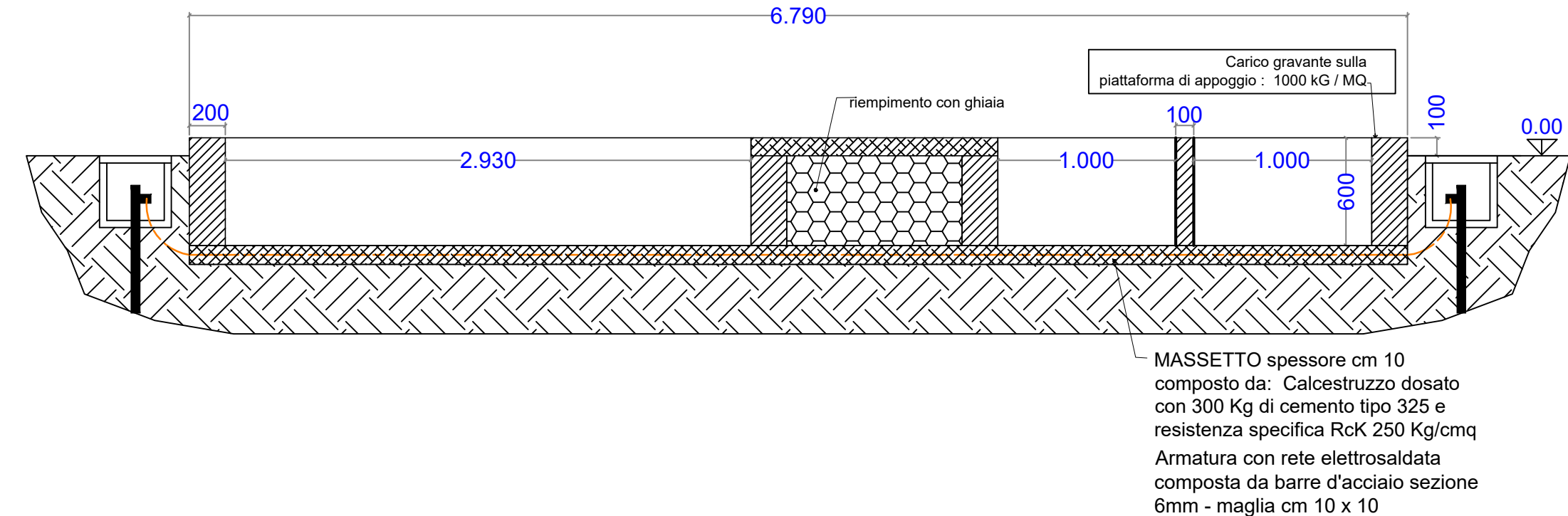


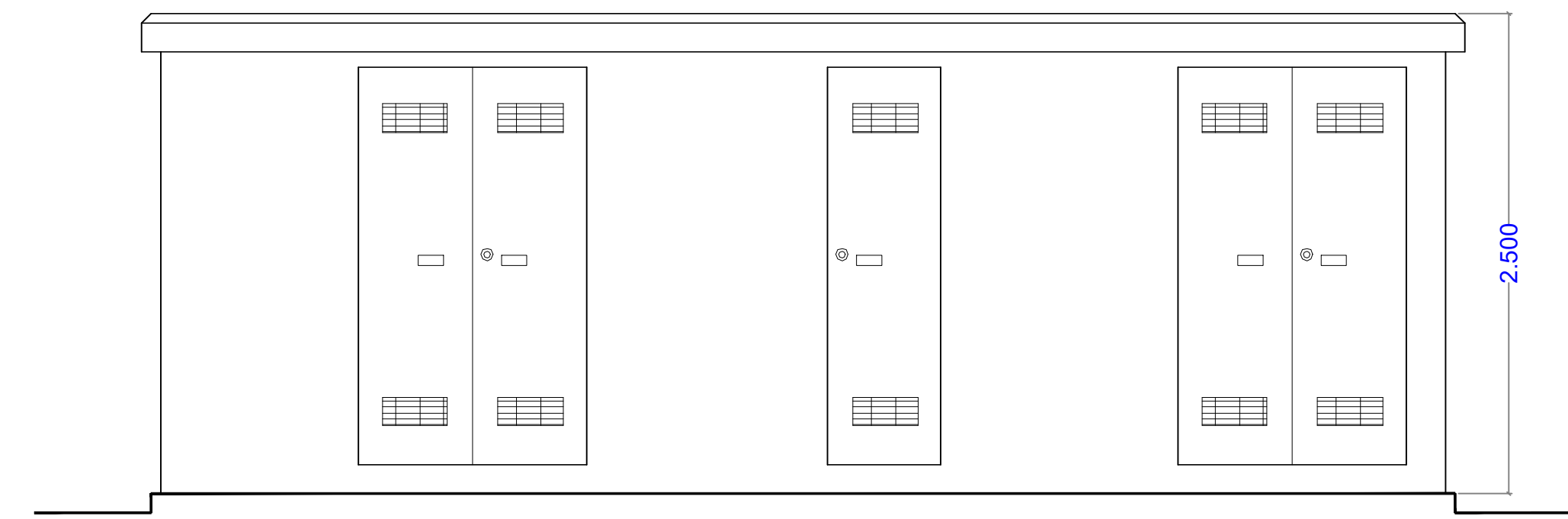
VISTA IN PIANTA FONDAZIONI CABINA E IMP. DI TERRA



VISTA IN PIANTA CABINA E APPARECCHIATURE



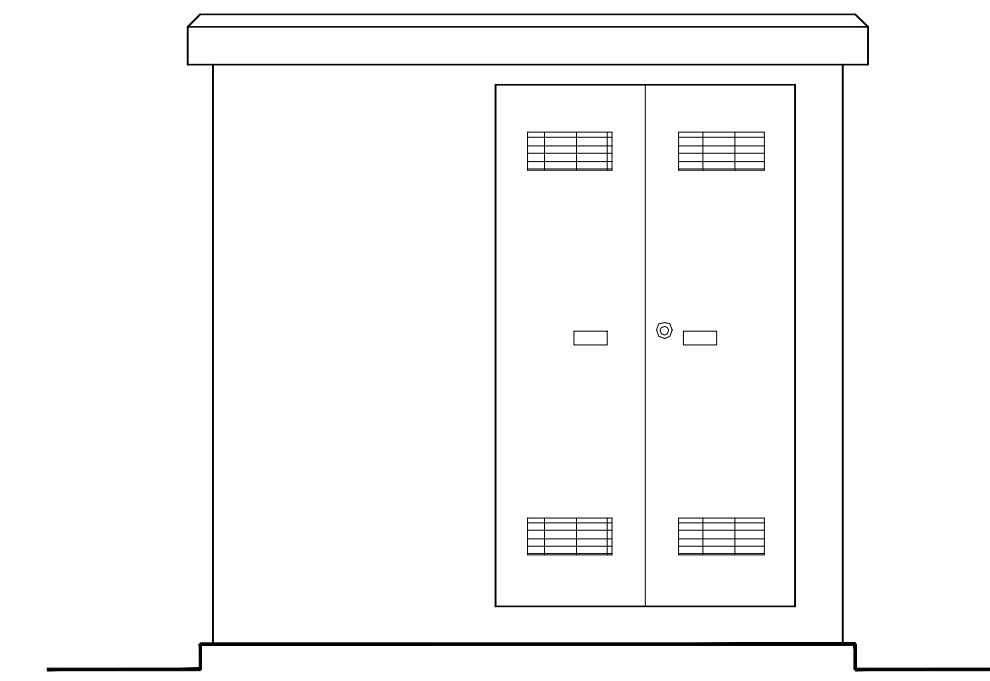
SEZIONE A-A



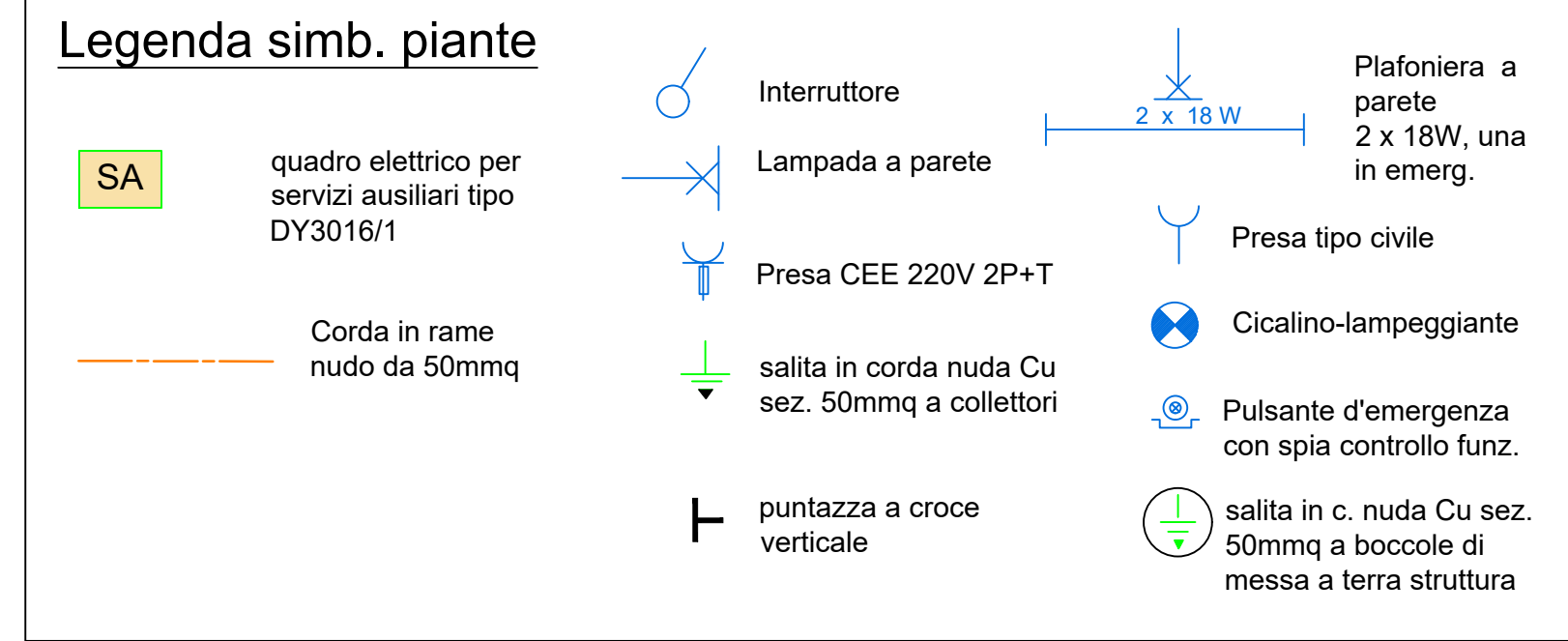
VISTA FRONTALE CABINA



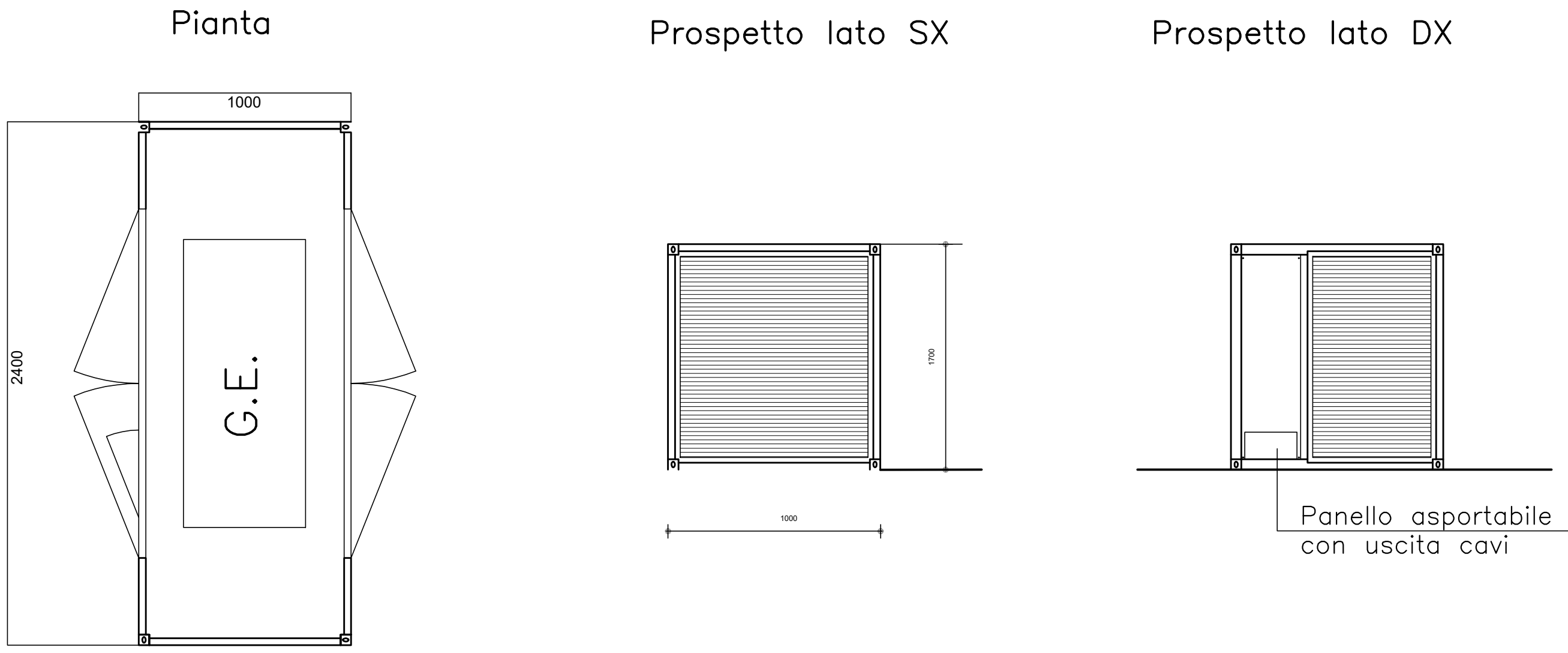
VISTA RETRO CABINA



VISTA LATERALE DX CABINA



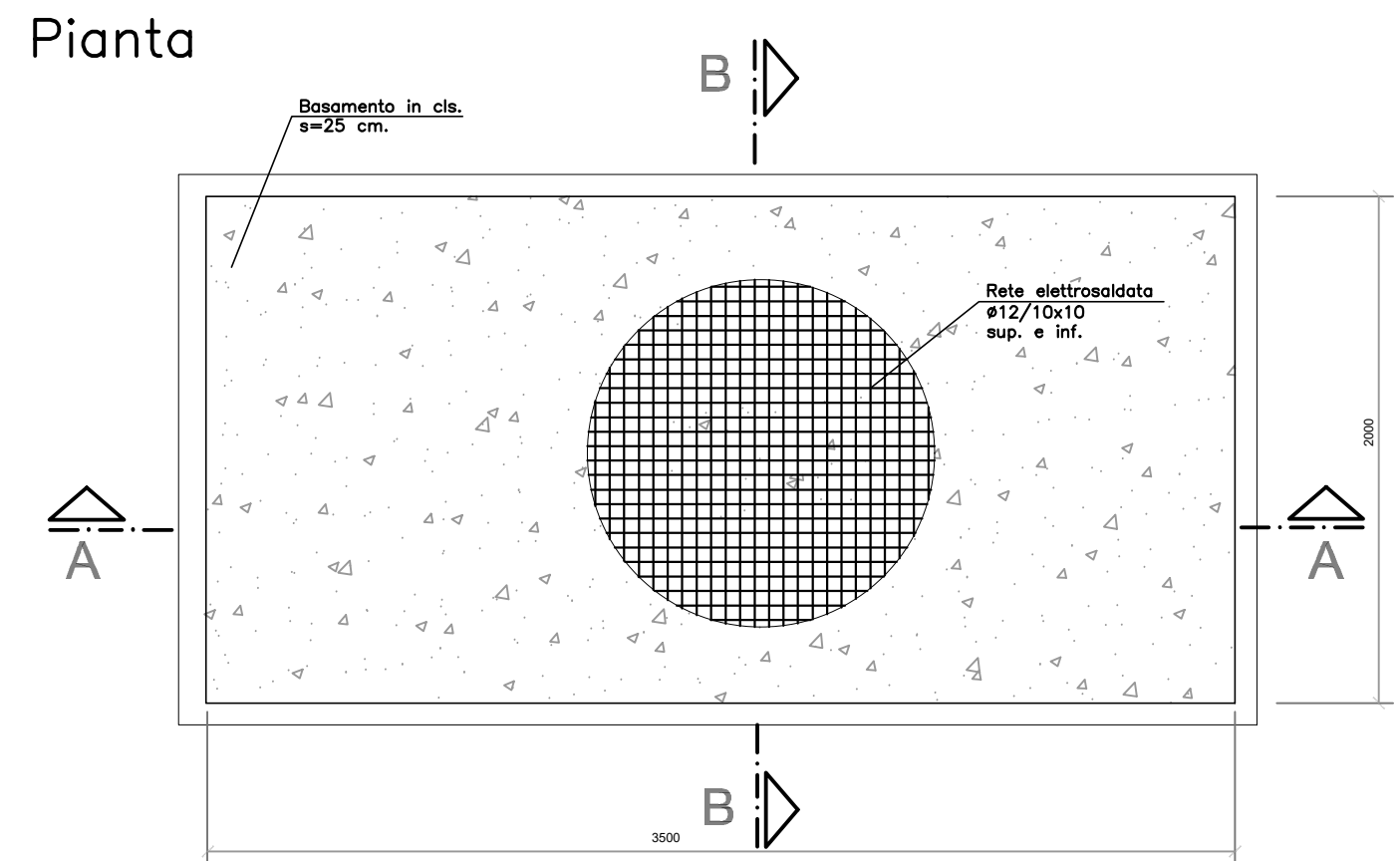
TIPOLOGICO GRUPPO ELETTROGENO CONTAINERIZZATO



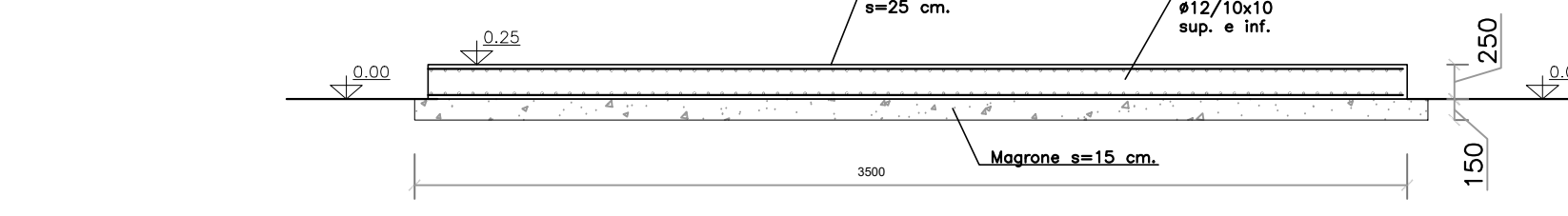
Prospetto frontale

Prospetto tergale

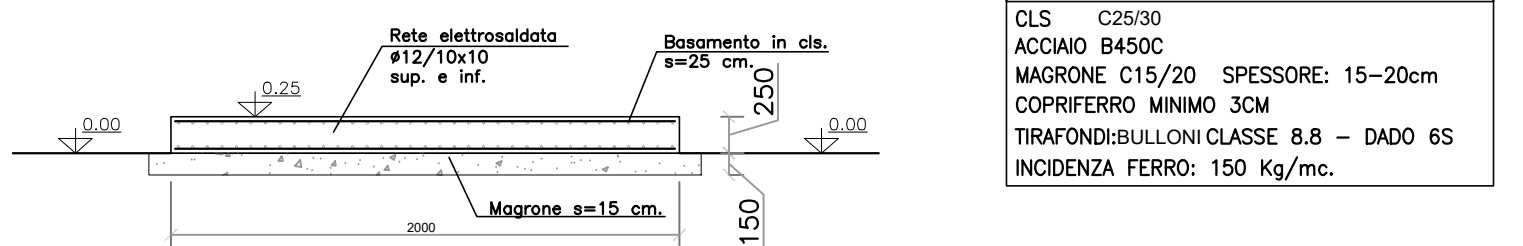
BASAMENTO PER G.E. DI EMERGENZA



Sezione A-A



Sezione B-B

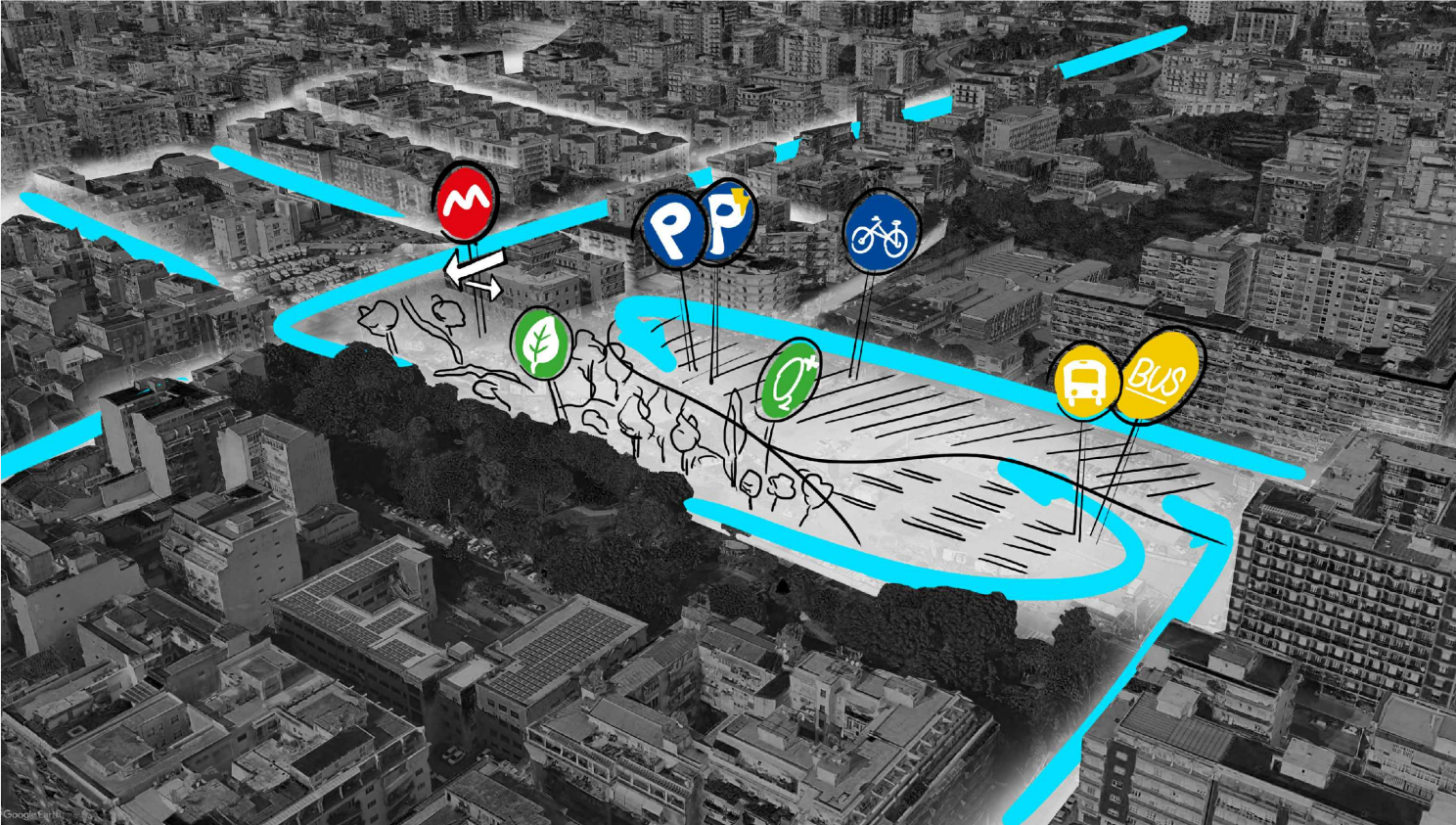


MATERIALI  
CLS C20/20  
ACCIAIO S45C  
MAGRONE C15/20 - SPESORE: 15-20cm  
CORRISPONDIMENTO 30M  
TIRAFONDIBULLONI CLASSE 8.8 - DADO 65  
INCIDENZA FERRO: 150 Kg/mc.

**Comune di Catania**  
DIREZIONE LAVORI PUBBLICI - INFRASTRUTTURE  
MOBILITÀ SOSTENIBILE E SERVIZI CIMITERIALI

**Parcheggio Scambiatore Sanzio**

**PROGETTO ESECUTIVO**



TAV 05D  
ELABORATO: DETTAGLI CABINA E GE  
DATA: 11-2020  
AGGIORNAMENTI: 01

GRUPPO DI LAVORO

PROGETTISTA - DIRETTORE DEI LAVORI  
Geom. Luigi EPAMINONDA

PROGETTISTA DEGLI IMPIANTI  
Ing. Antonio CAMARDA

RESPONSABILE UNICO DEL PROCEDIMENTO  
Arch. Salvatore PERSANO

DIRETTORE  
Ing. Salvatore MARRA

VISTI

VISTE FRONT. E LAT. QUADRO MT

