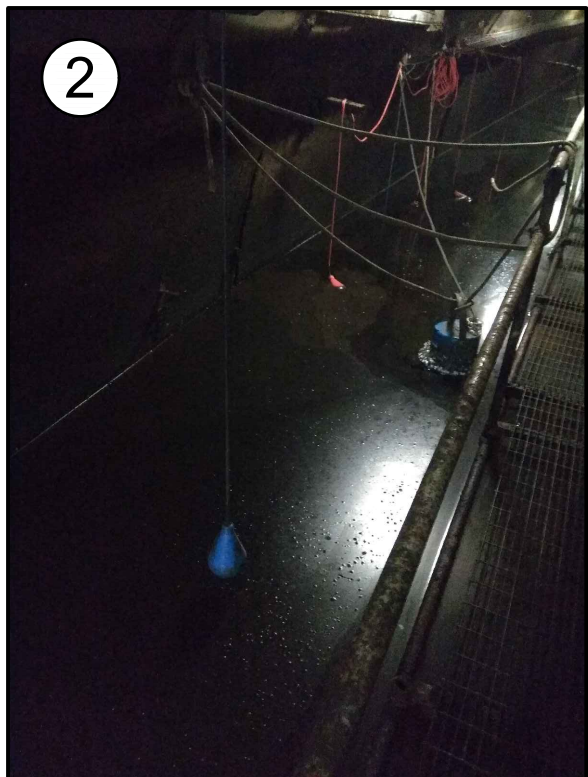
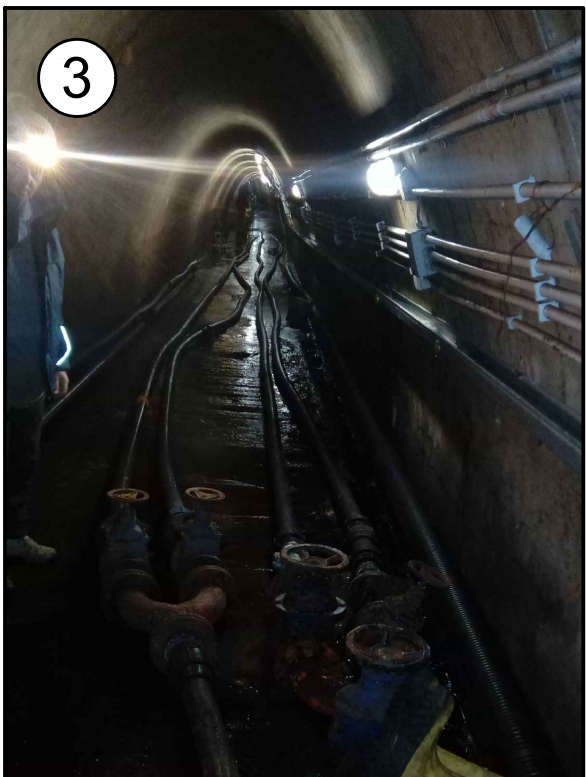


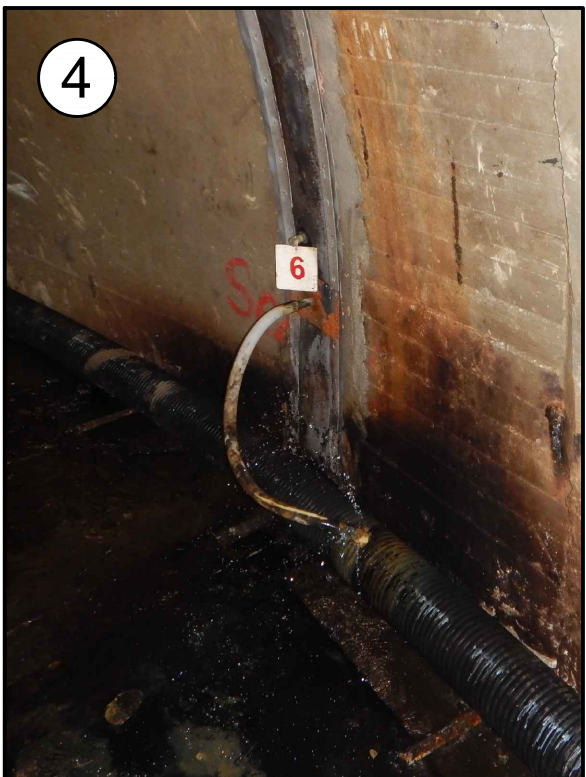
"SOLLEVAMENTO 1"



"SOLLEVAMENTO 2"



SISTEMA DI CONDOTTE PREMENTI

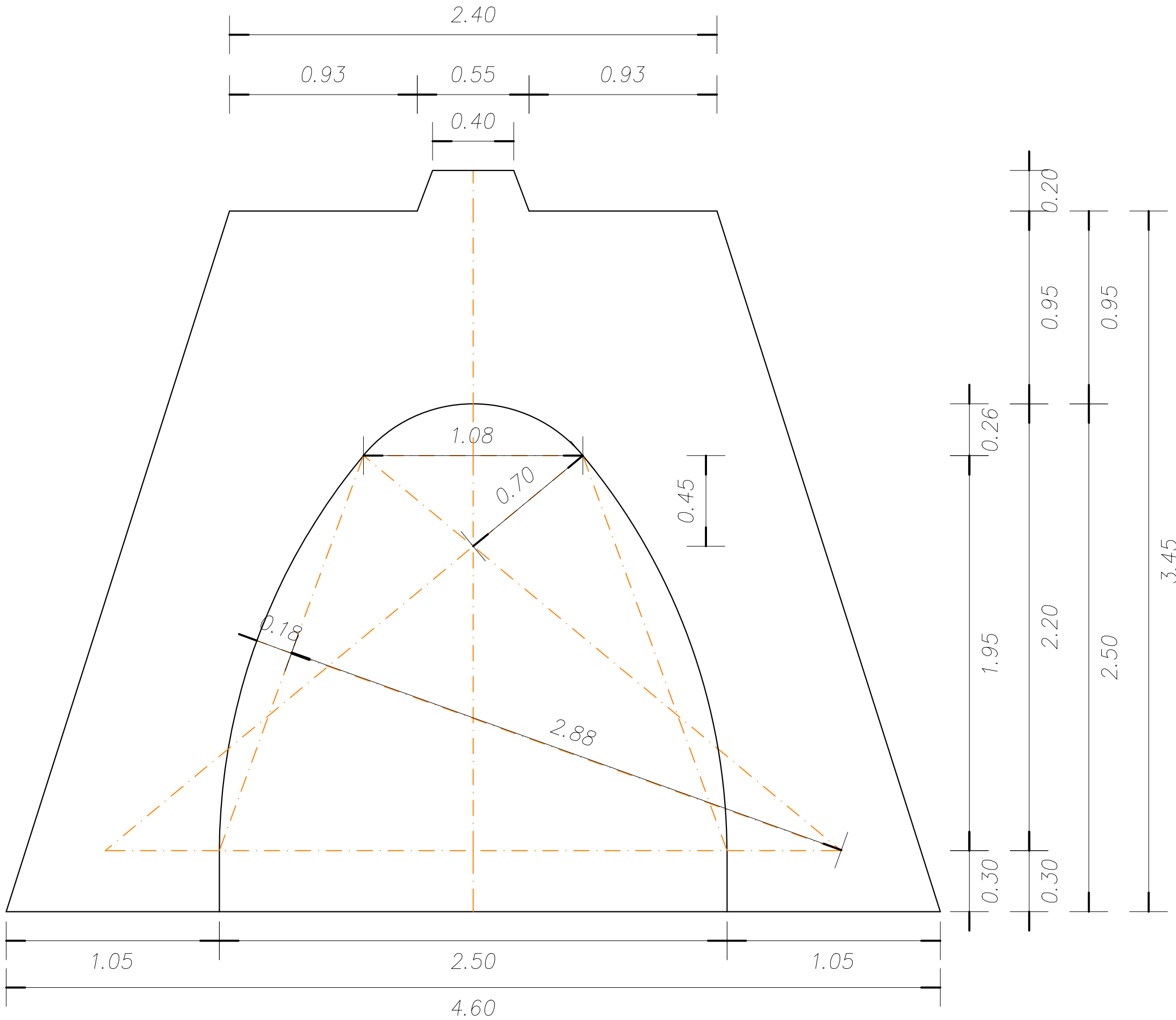


TUBAZIONE DRENO PERDITE

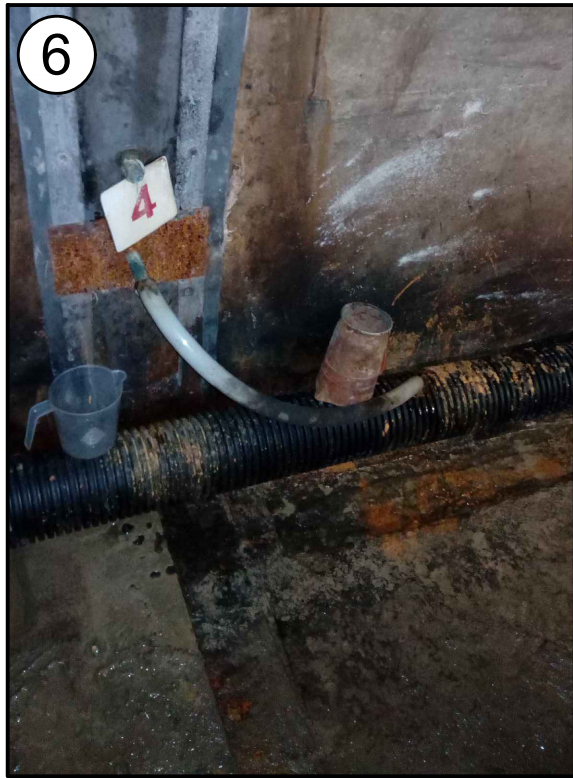
STRALCIO PLANIMETRICO
SCALA 1:1000



SEZIONE TRASVERSALE CUNICOLO DI ISPEZIONE SCALA 1:20



PASSERELLA IN CORRISPONDENZA DEL "SOLLEVAMENTO 2"



PUNTI DI RACCOLTA PERDITE N°1-14



ILLUMINAZIONE E CAVIDOTTO



CANALE DI RECAPITO

ASSESSORATO REGIONALE DELL'ENERGIA E DEI SERVIZI DI PUBBLICA UTILITÀ
DIPARTIMENTO REGIONALE DELL'ACQUA E DEI RIFIUTI
SERVIZIO 3 - PROGRAMMAZIONE ED ESECUZIONE INTERVENTI INFRASTRUTTURE PER LE ACQUE

PROGETTO DEI LAVORI DI MANUTENZIONE STRAORDINARIA DEL SISTEMA DI TENUTA DELLA DIGA SAN GIOVANNI NEL TERRITORIO DEL COMUNE DI NARO (AG) (SCHEDA INTERVENTO N. 080)
CUP: G29E18000040001 - CIG: 7725373B77

RTP
mandatario

PRO-GEO
progettazione geotecnica

mandanti
S P A I s.i.a.
AGENZIA DI INGEGNERIA

Studio di Geologia
G. Graziano e M. Masi

Studio di Ingegneria
Ing. E. Giannone Codiglione

con CEO

PROGETTO ESECUTIVO

IL RESPONSABILE UNICO DEL PROCEDIMENTO (R.U.P.):
Dott. Ing. Salvatore Stagno

IL RESPONSABILE DELL'INTEGRAZIONE TRA LE VARIE PRESTAZIONI SPECIALISTICHE:
Dott. Ing. Pietro Umiltà

TITOLO ELABORATO:

STATO DI FATTO CUNICOLO DI ISPEZIONE
PLANIMETRIA E SEZIONE TIPO

ELABORATO N°:
ISP.7.3.1

SIGLA	ELABORATO	CONTROLLATO	APPROVATO
N.	V. Lupo	G. Lupo	F. Lupo
0	DIC 2021		
1			
2			

REVISIONE

DATA:
DICEMBRE 2021

SCALA:
VARIE

A TERME DI LEGGE CI RISERVAMO LA PROPRIETÀ DI QUESTO ELABORATO CON DIVIETO DI RIPRODURLO RENDENDOLO NOTO A TERZI ANCHE PARZIALMENTE SENZA NOSTRA AUTORIZZAZIONE