

Unione Europea  
REPUBBLICA ITALIANA



*Regione Siciliana*

Assessorato delle Infrastrutture e della Mobilità  
Dipartimento Regionale Tecnico

*Servizio 5 - Espletamento di servizi di ingegneria di competenza  
regionale e/o per conto di enti locali  
(per le Province di Palermo, Caltanissetta, Agrigento, Trapani)*

**INTERVENTO DI SISTEMAZIONE DEL PIANO VIARIO DELLE STRADE SAN MAURO  
CASTELVERDE - GANGI SP 52 ED SP 60**

IMPORTO COMPLESSIVO LAVORI € **13.500.000,00**- CUP D97H21001660002

RIFERIMENTO ELABORATO

N. 2

DATA: 14/07/2021

SCALA:

**RELAZIONE GEOLOGICA E INDAGINI  
PARTE SECONDA**

**I PROGETTISTI  
p.p.v.**

F.to Arch. Vincenzo Viscardi

F.to Arch. Giuseppe Pedone

F.to Geom. Paolo Franzone

F.to Geom. Francesco Carollo

**COLLABORATORI TECNICI**

Arch. Fabiola Fucile

Ing. Piero Fabio

**COORDINATORE DELLA  
SICUREZZA IN FASE DI  
PROGETTAZIONE  
(Geom. Francesco Carollo)**

Visto: Il Dirigente  
Servizio 5 -D.R.T  
Ing. Giuseppe Pirrello

**IL SUPPORTO AL R.U.P.  
F.to Fabrizio Pirrone**

**IL R.U.P.  
F.to Ing. Giuseppe Pirrello**

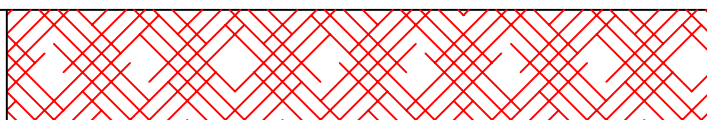
COMUNE DI GERACI SICULO  
PROVINCIA DI PALERMO

STUDIO GEOLOGICO – TECNICO

OGGETTO:  
"INTERVENTO DI SISTEMAZIONE DEL PIANO VIARIO  
DELLE STRADE SAN MAURO CASTELVERDE–GANGI  
S. P. N° 52 E N° 60"

Committente: Comune di Geraci Siculo

Data  
Aprile 2021



TAV. 2

Elaborato:  
Allegati grafici

Visti

I Geologi  
Dott. Francesco Munafò

Dott. Alberto Fortunato De Salvatore

# STRALCIO TOPOGRAFICO

Scala 1:50.000

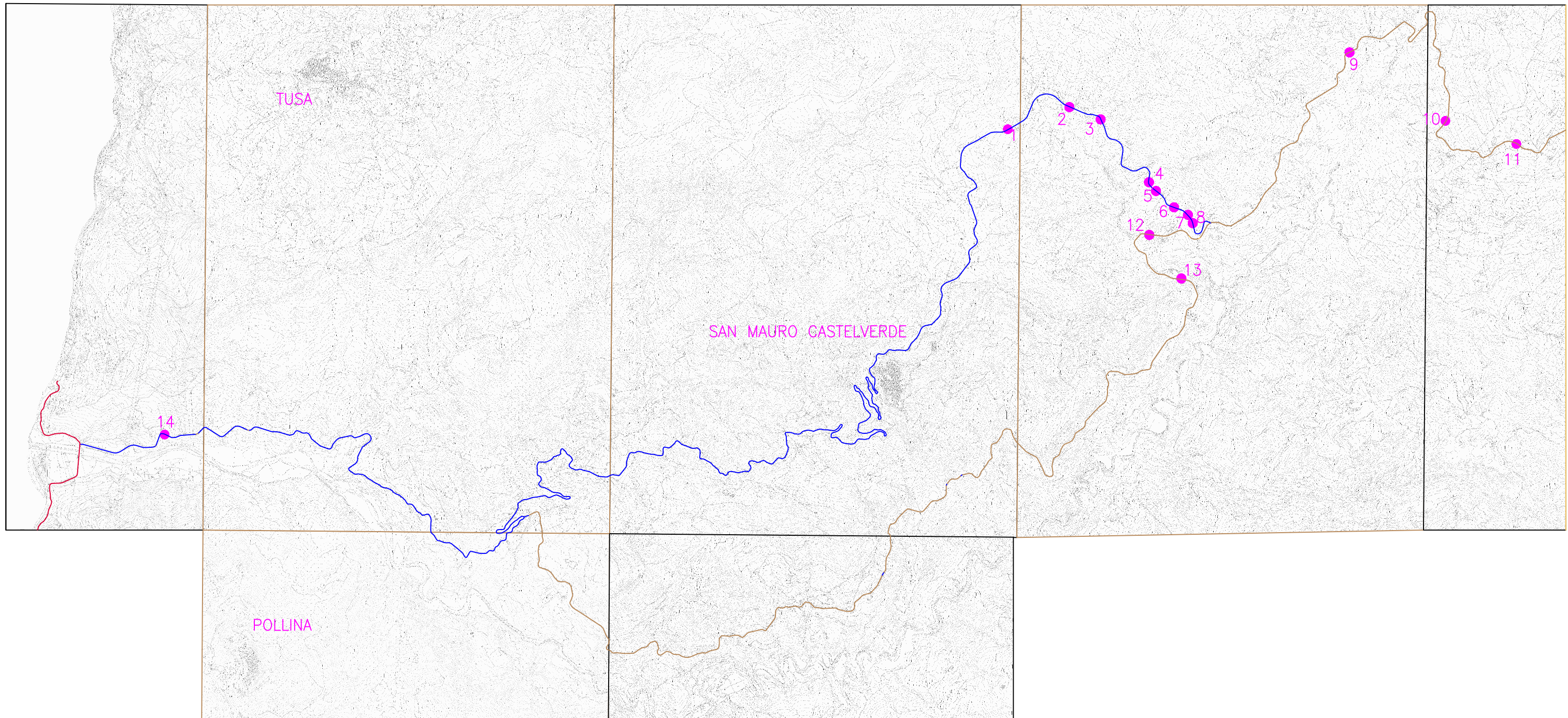


● 1 Ubicazione dissesti in oggetto

— Strada Provinciale n° 52

— Strada Provinciale n° 60

— Strada Statale n° 113





CARTA GEOLITOLOGICA  
DISSESTO N° 1  
Scala 1:10.000

ALL. 2  
NORD



 Marne di Castelbuono.



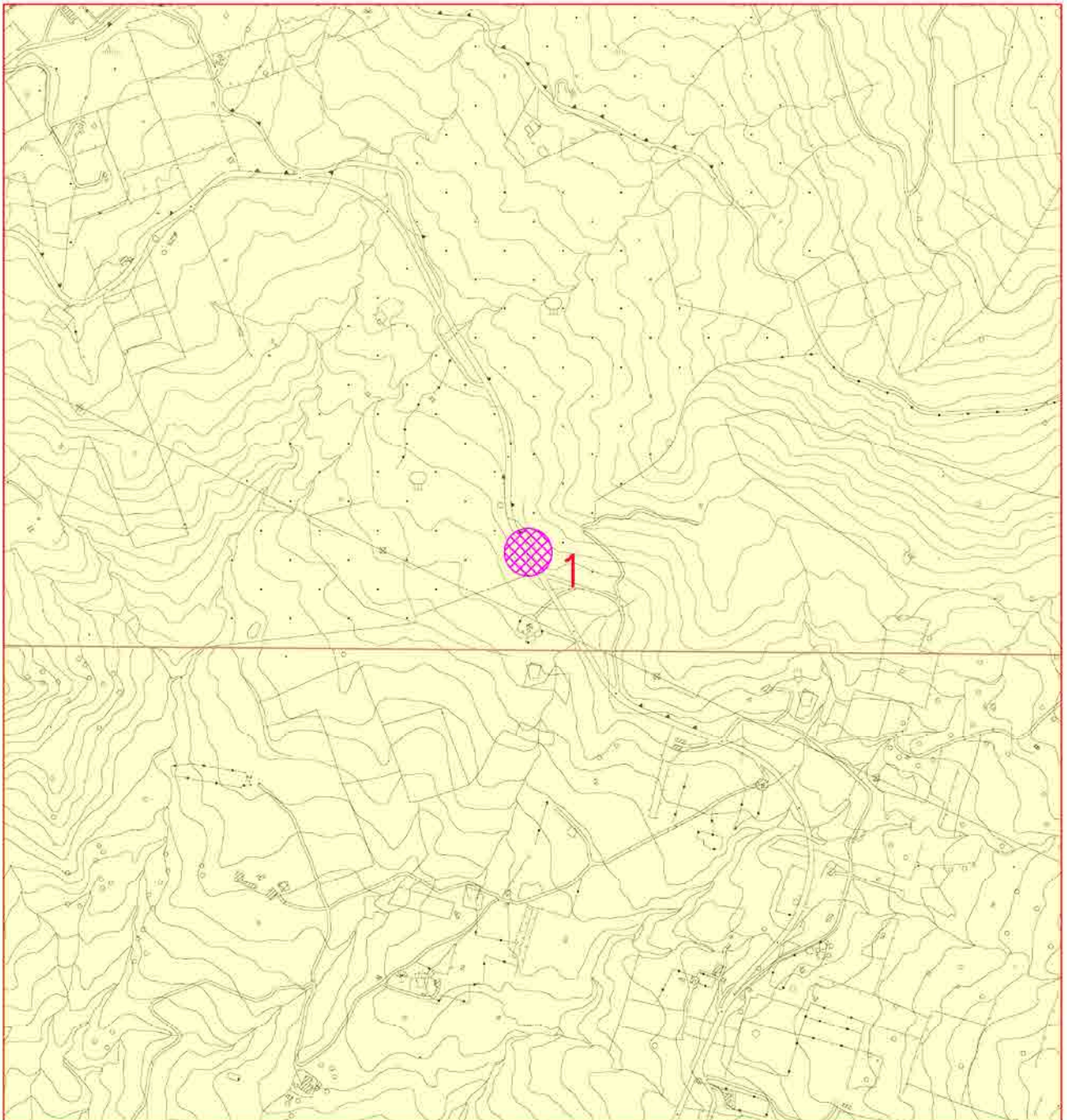
Ubicazione dissesto



Limiti stratigrafici





Contatto tettonico

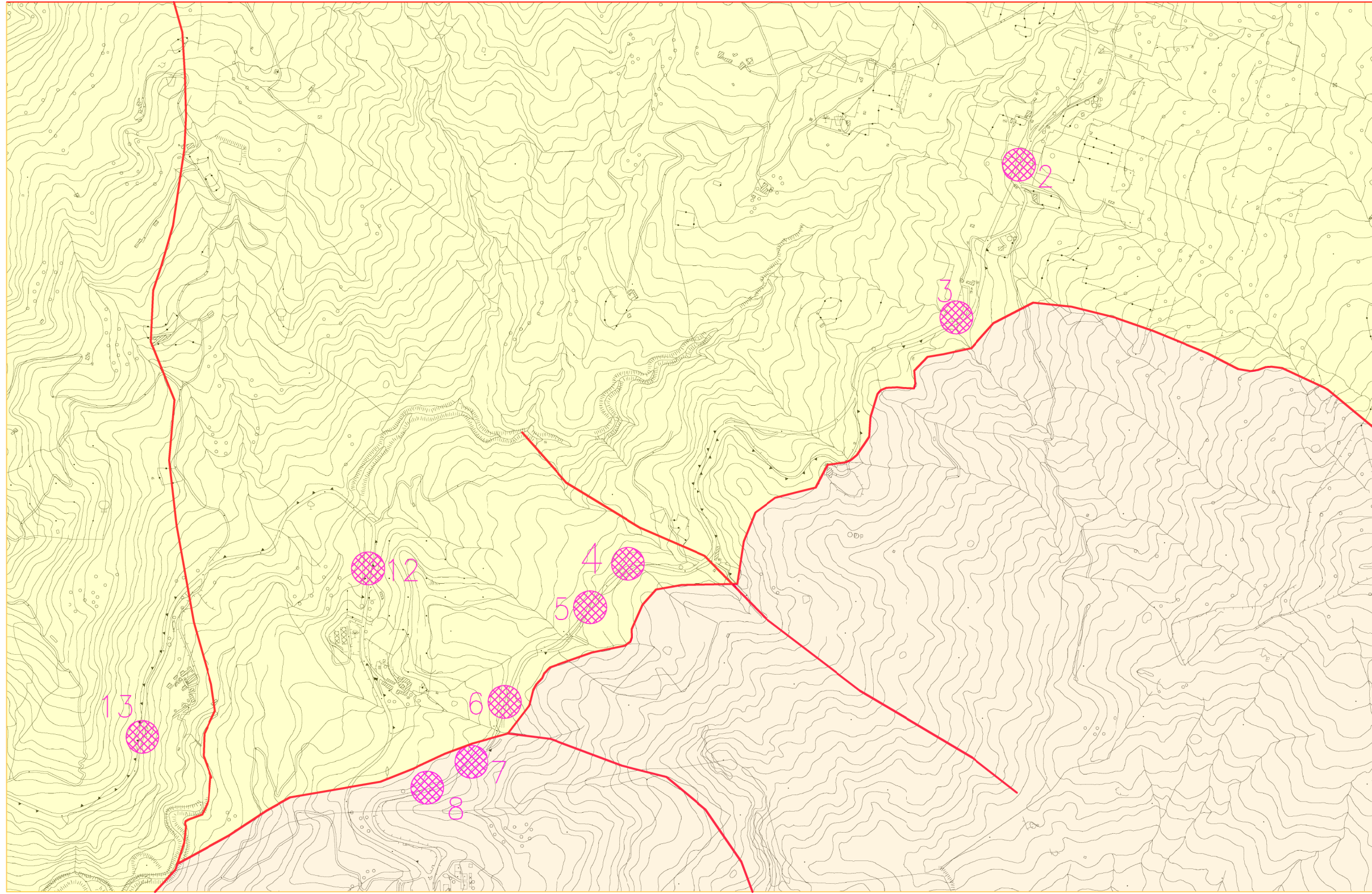




ALL. 3  
CARTA GEOLITOLÓGICA  
DISSESTI N° 2, 3, 4, 5, 6, 7, 8, 12, 13. NORD  
Scala 1:10.000

 Flysch Numidico.  
 Marne di Castelbuono.

 Ubicazione dissesti  
 Limiti stratigrafici  
 Contatto tettonico









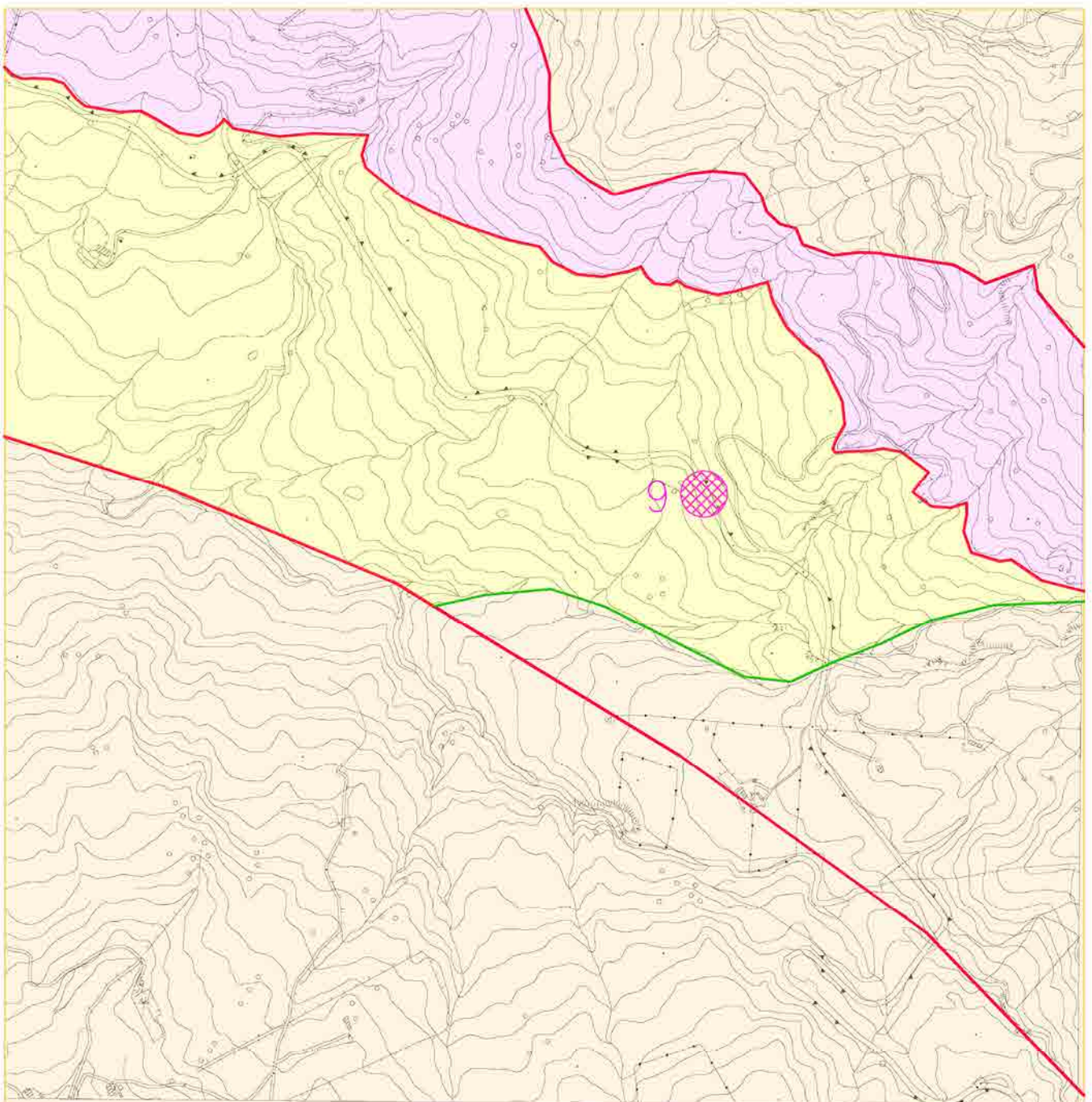
CARTA GEOLITOLOGICA  
DISSESTO N° 9.  
Scala 1:10.000

ALL. 4  
NORD



-  Argille Varicolori
-  Flysch Numidico.
-  Marne di Castelbuono.

-  Ubicazione dissesto
-  Limiti stratigrafici
-  Contatto tettonico





# CARTA GEOLITOLOGICA

DISSESTI N° 10, 11.

Scala 1:10.000

ALL. 5


NORD




 Formazione Polizzi

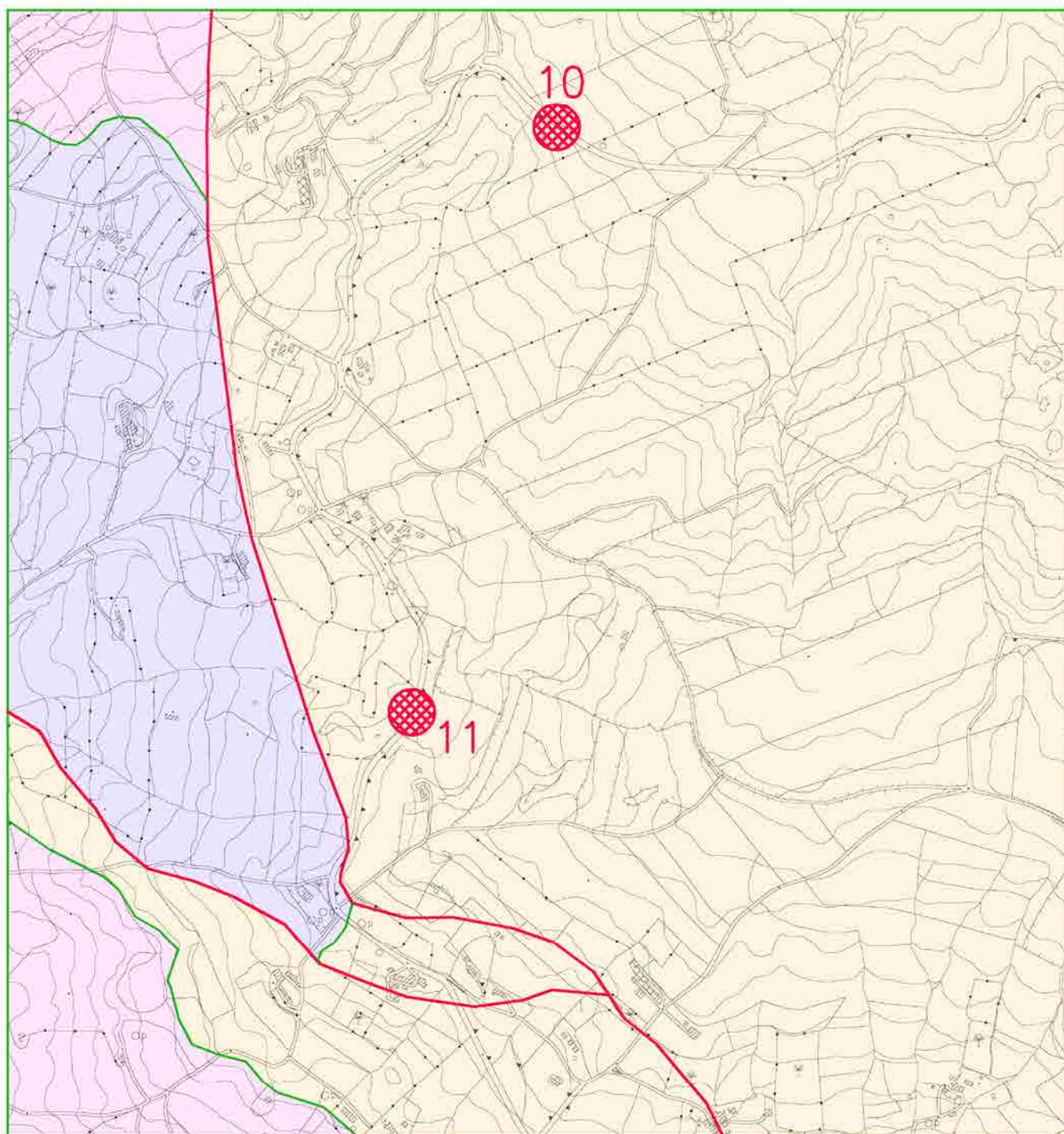
 Argille Varicolori

 Flysch Numidico.

 Ubicazione dissesti

 Limiti stratigrafici

 Contatto tettonico





# CARTA GEOLITOLOGICA

DISSESTO N° 14.

Scala 1:10.000

ALL. 6

NORD

 Alluvioni Fluviali

 Tufiti di Tusa

 Argille Varicolori

 Flysch Numidico.



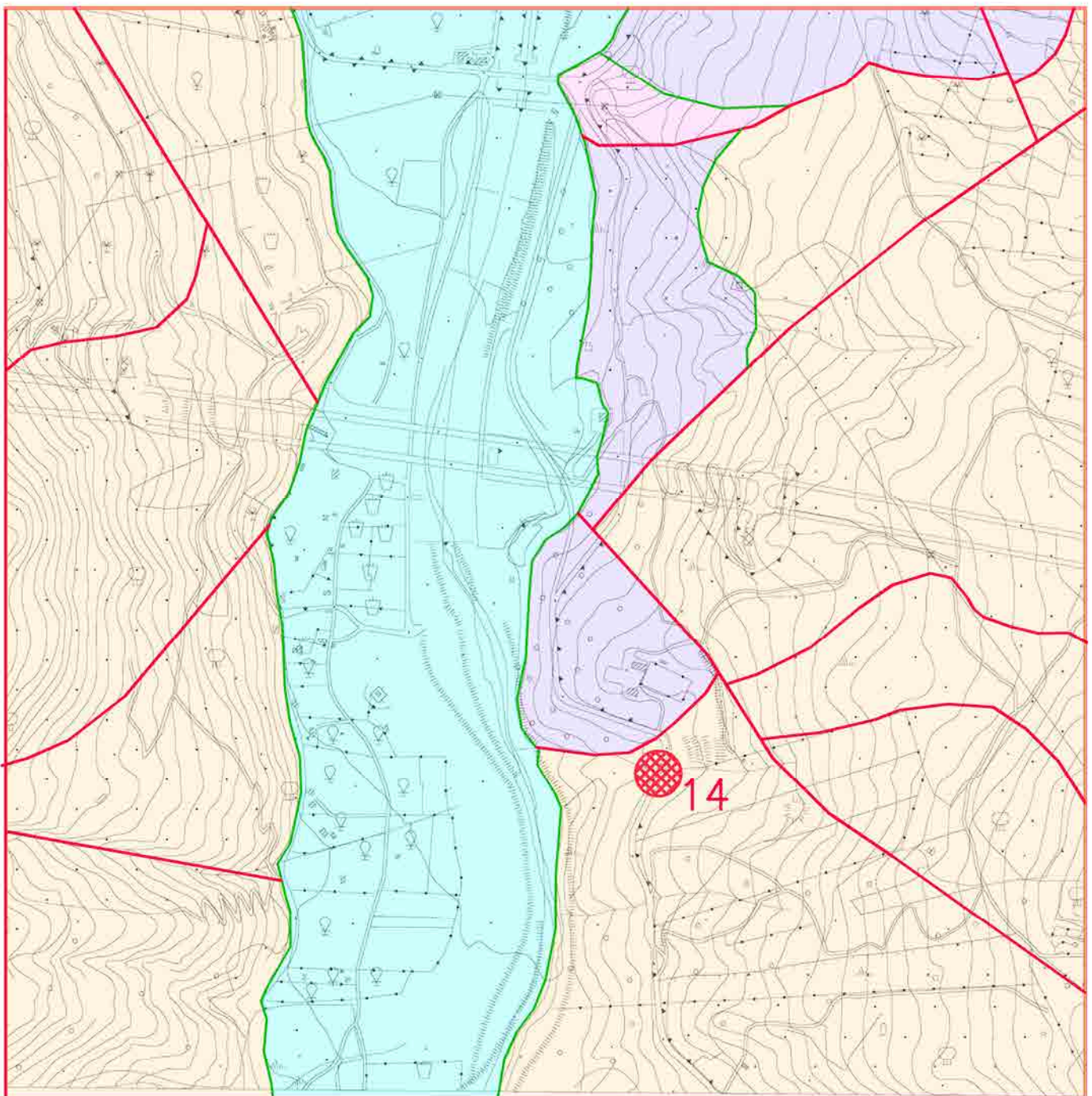
Ubicazione dissesto



Limiti stratigrafici



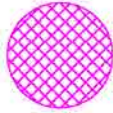
Contatto tettonico





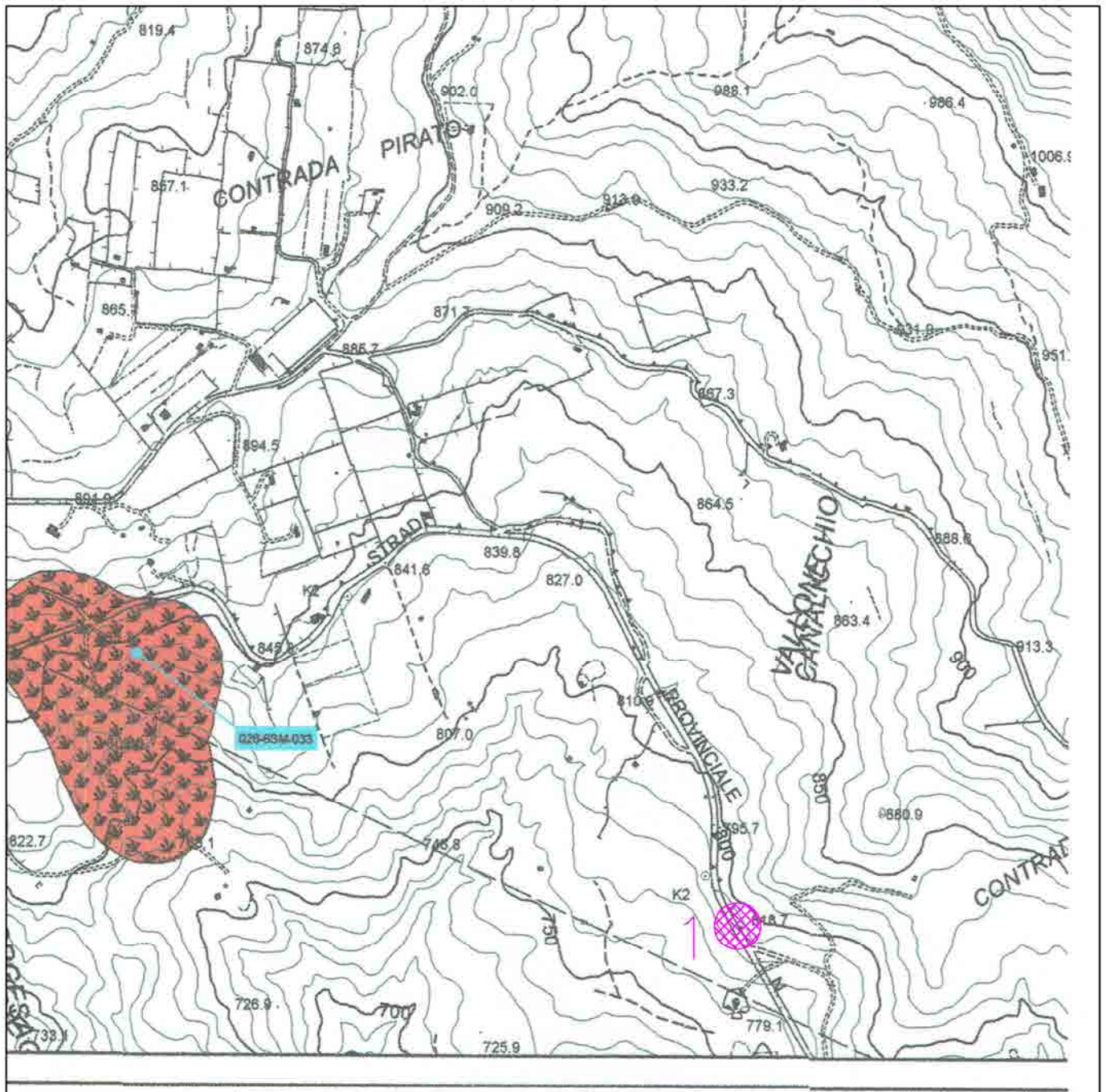
# STRALCIO CARTA DEI DISSESTI (Piano di Assetto Idrogeologico)

Dissesto n° 1, Scala 1:10.000



Dissesto in oggetto

NORD

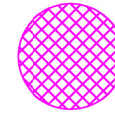




STRALCIO CARTA DEI DISSESTI  
(Piano di Assetto Idrogeologico)

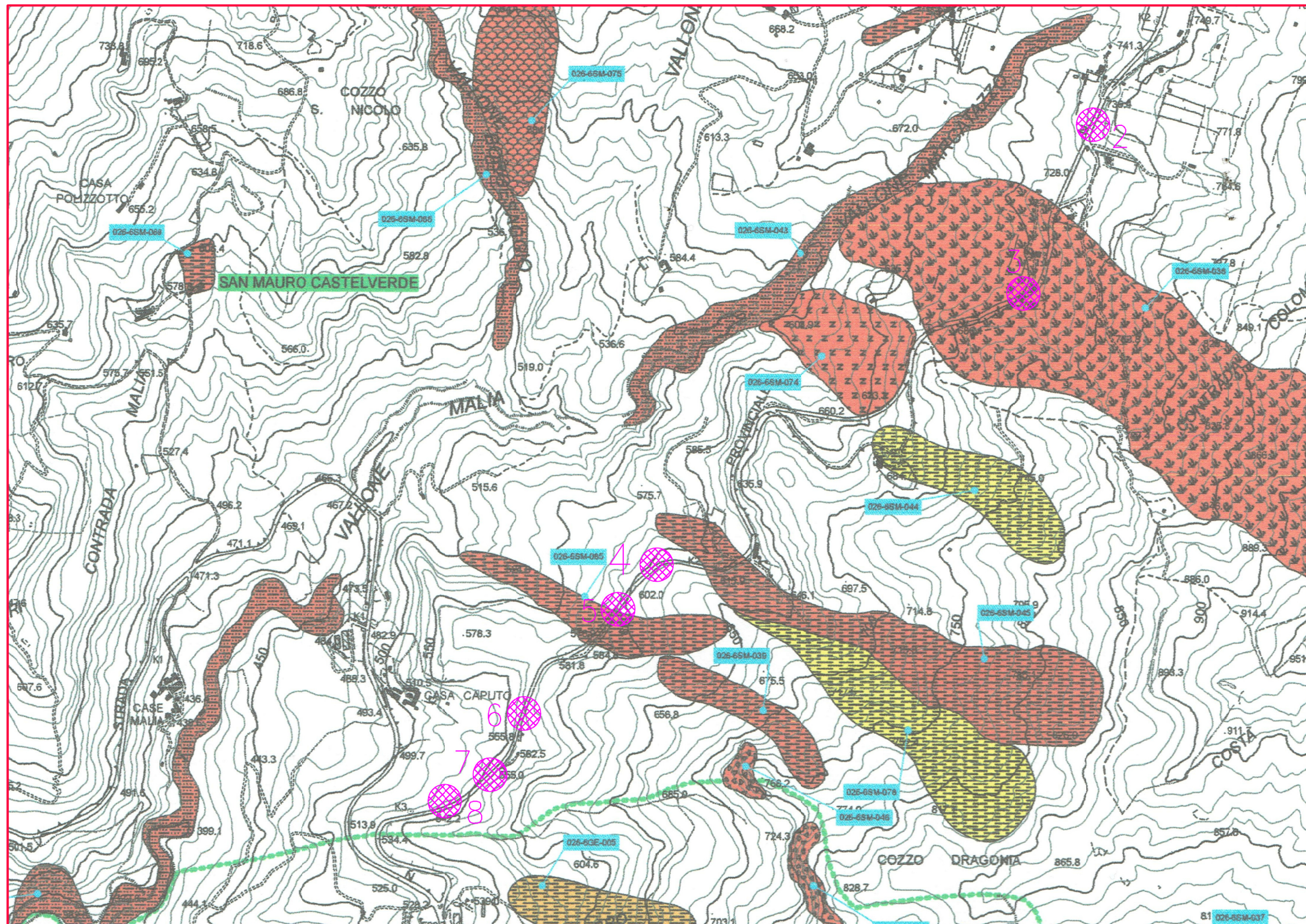
ALL. 8

NORD



Dissesti in oggetto

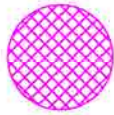
Dissesti n° 2, 3, 4, 5, 6, 7, 8, 12, 13 Scala 1:10.000





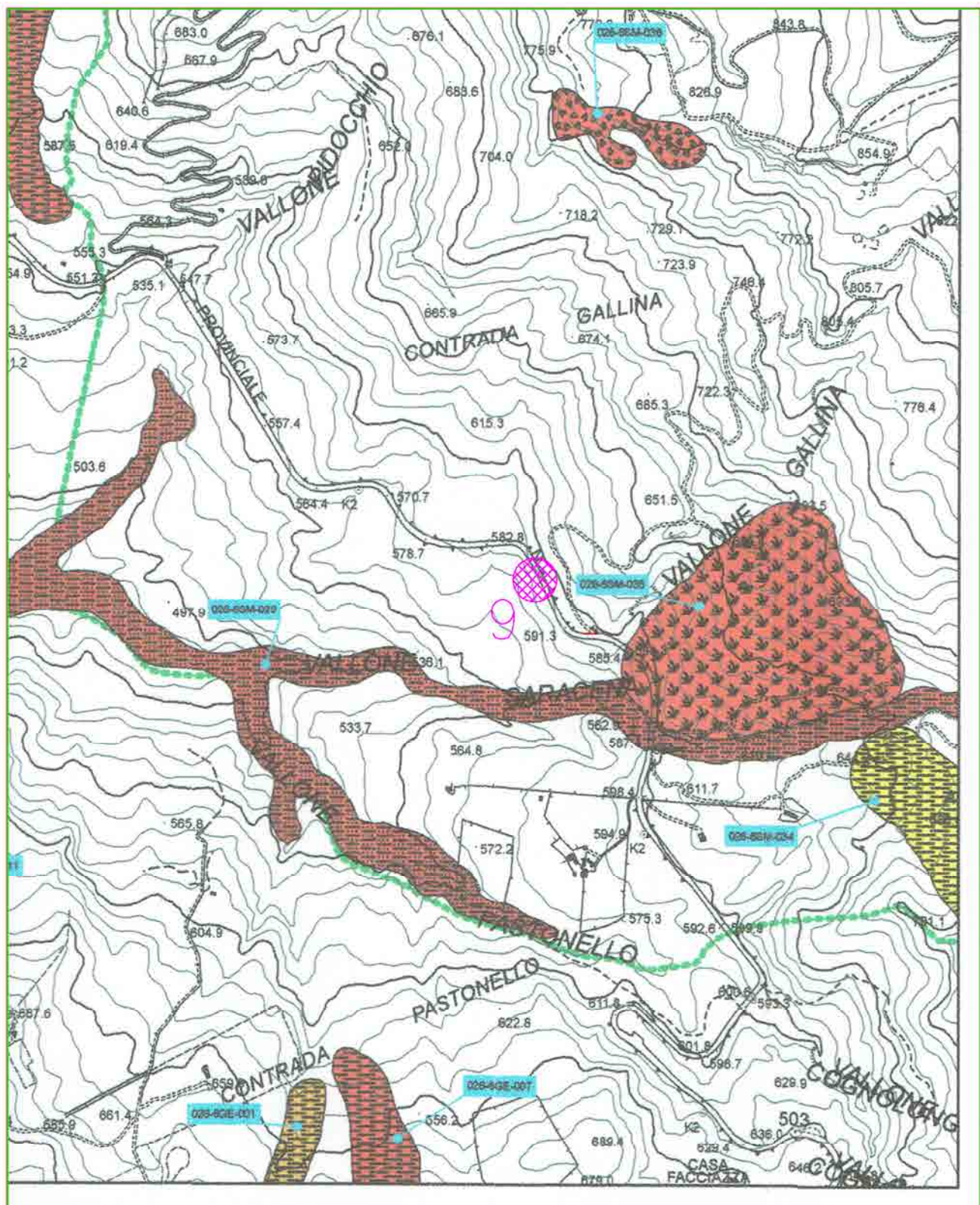
STRALCIO CARTA DEI DISSESTI  
(Piano di Assetto Idrogeologico)

Dissesto n° 9, Scala 1:10.000



Dissesto in oggetto

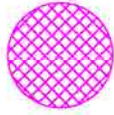
NORD





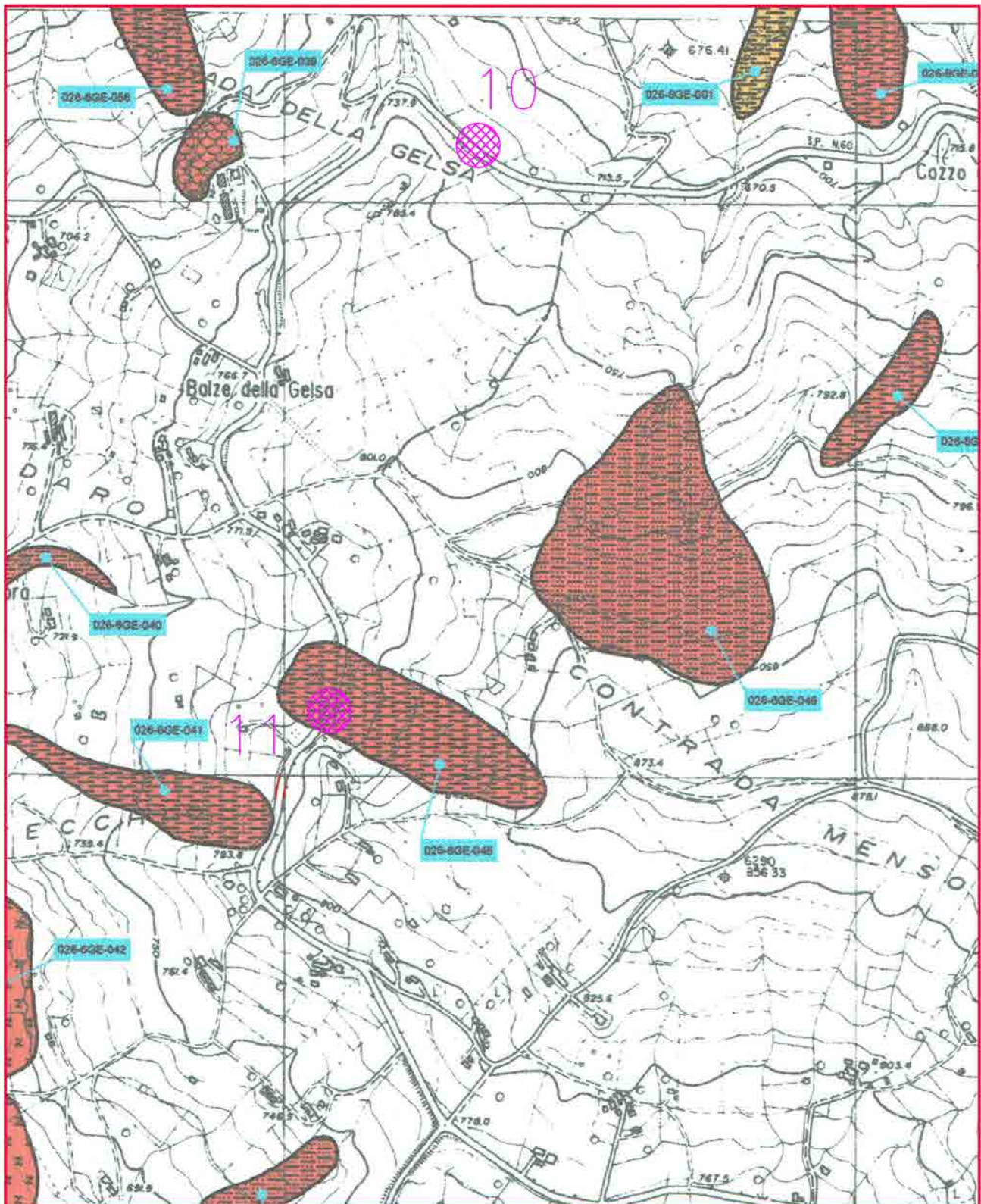
# STRALCIO CARTA DEI DISSESTI (Piano di Assetto Idrogeologico)

Dissesti n° 10, 11, Scala 1:10.000




Dissesto in oggetto

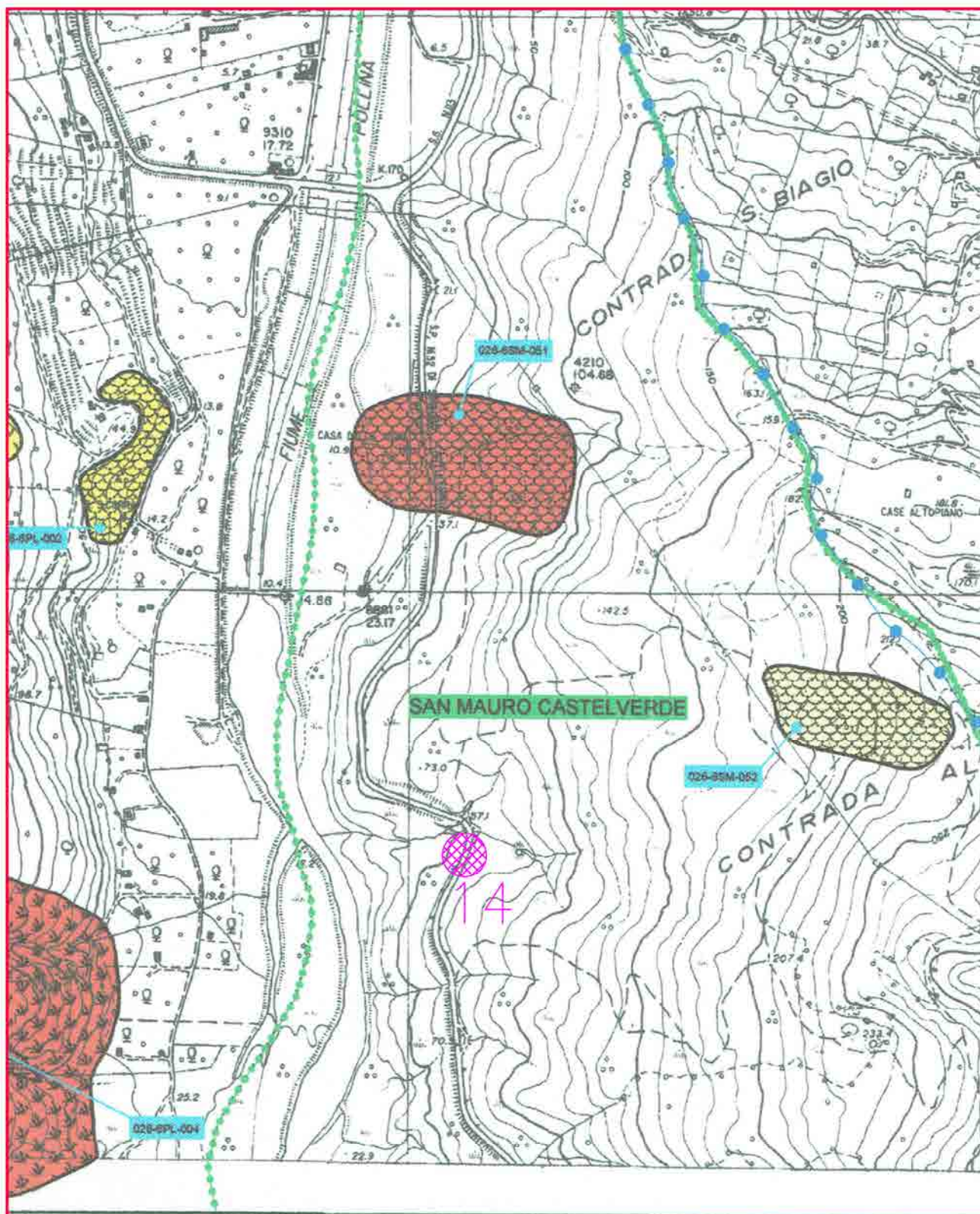
NORD








NORD





Planimetria dissesto n° 1  
Scala 1:250

S1|—|S1' Ubicazione Stendimento Sismico  
 Spt1 Ubicazione Prova Penetrometrica  
 A|—|A' Profilo Geolitologico

ALL. 12

Ponte

Monte

bordo smottamento

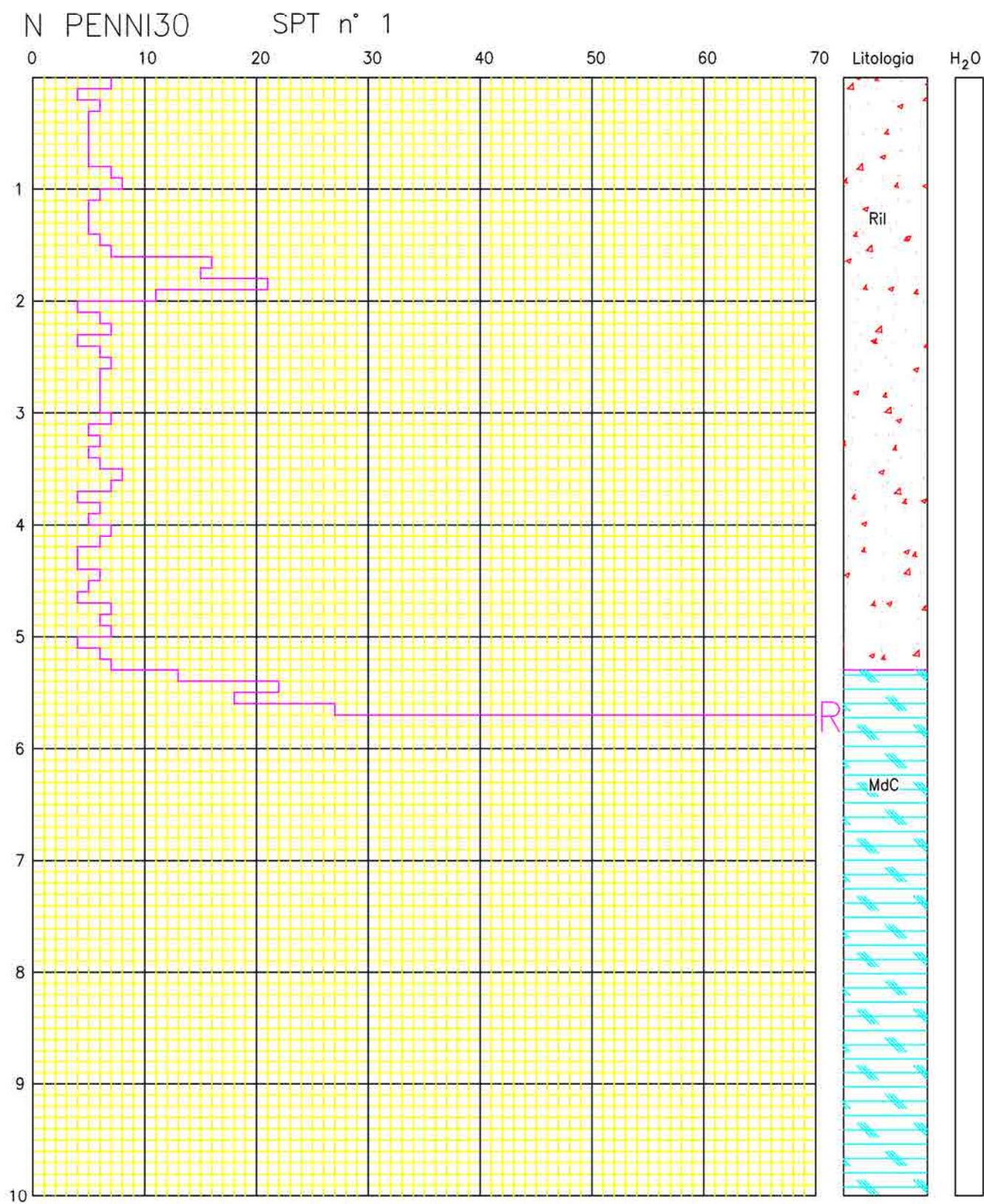
~~AS1~~

Valle

bordo smottamento

Spt1

## DYNAMIC-PENETROMETRIC TEST



Località: Comune San Mauro Castelverde. S.P. 52, dissesto n° 1

Legenda: Ril =Rilevato stradale di origine antropica

MdC = Marne di Castelbuono

Foto n 1  
ESECUZIONE PROVA SPT1

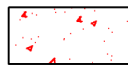





Dissesto n° 1

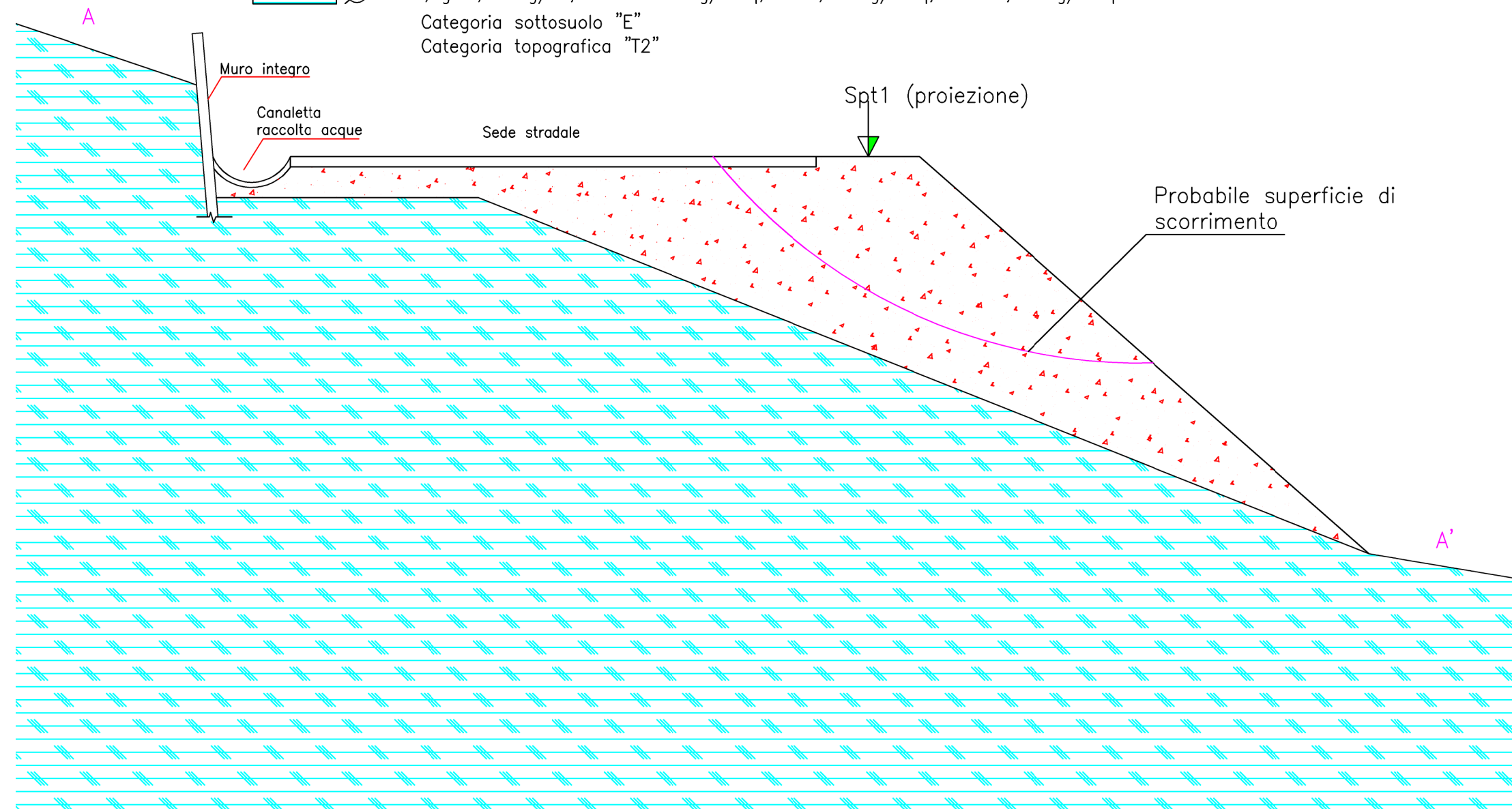
Profilo Geolitologico A-A'

Scala 1:100

 Rilevato antropico frammisto a detrito. Sabbie e ghiaie in una matrice limosa, poco addensate  
 $\phi = 23^\circ$ ,  $\gamma = 1,900 \text{ g/cc}$ ,  $E' = 30-40 \text{ Kg/cmq}$ ;  $C' = 0,10 \text{ Kg/cmq}$ ,  $C_u = 0,15 \text{ Kg/cmq}$

 Marne di Castelbuono. Alternanza di argille, quarzareniti e marne da giallastre a grigio scuro.  
 $\phi = 27^\circ$ ,  $\gamma = 2,000 \text{ g/cc}$ ,  $E' = 70-80 \text{ Kg/cmq}$ ;  $C' = 0,15 \text{ Kg/cmq}$ ,  $C_u = 0,20 \text{ Kg/cmq}$

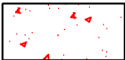
Categoria sottosuolo "E"  
 Categoria topografica "T2"

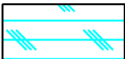


Dissesto n° 1

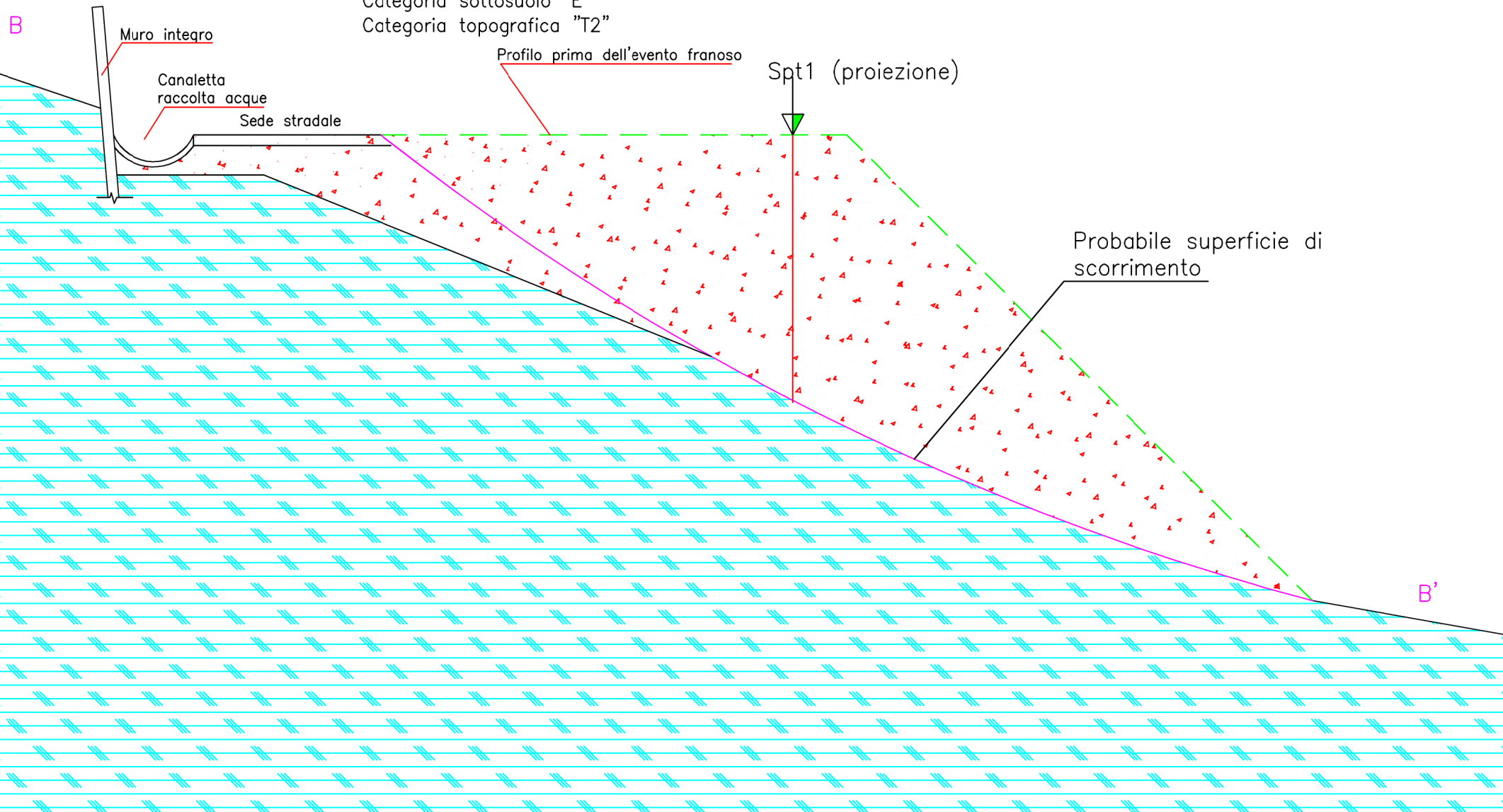
Profilo Geolitologico B-B'

Scala 1:100

 Rilevato antropico frammisto a detrito. Sabbie e ghiaie in una matrice limosa, poco addensate  
 $\phi = 23^\circ$ ,  $g = 1,900 \text{ g/cc}$ ,  $E' = 30-40 \text{ Kg/cmq}$ ;  $C' = 0,10 \text{ Kg/cmq}$ ,  $C_u = 0,15 \text{ Kg/cmq}$

 Marne di Castelbuono. Alternanza di argille, quarzareniti e marne da giallastre a grigio scuro.  
 $\phi = 27^\circ$ ,  $g = 2,000 \text{ g/cc}$ ,  $E' = 70-80 \text{ Kg/cmq}$ ;  $C' = 0,15 \text{ Kg/cmq}$ ,  $C_u = 0,20 \text{ Kg/cmq}$

Categoria sottosuolo "E"  
 Categoria topografica "T2"





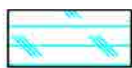
Dissesto n° 1

Profilo Geolitologico C-C'

Scala 1:100



Rilevato antropico frammisto a detrito. Sabbie e ghiaie in una matrice limosa, poco addensate

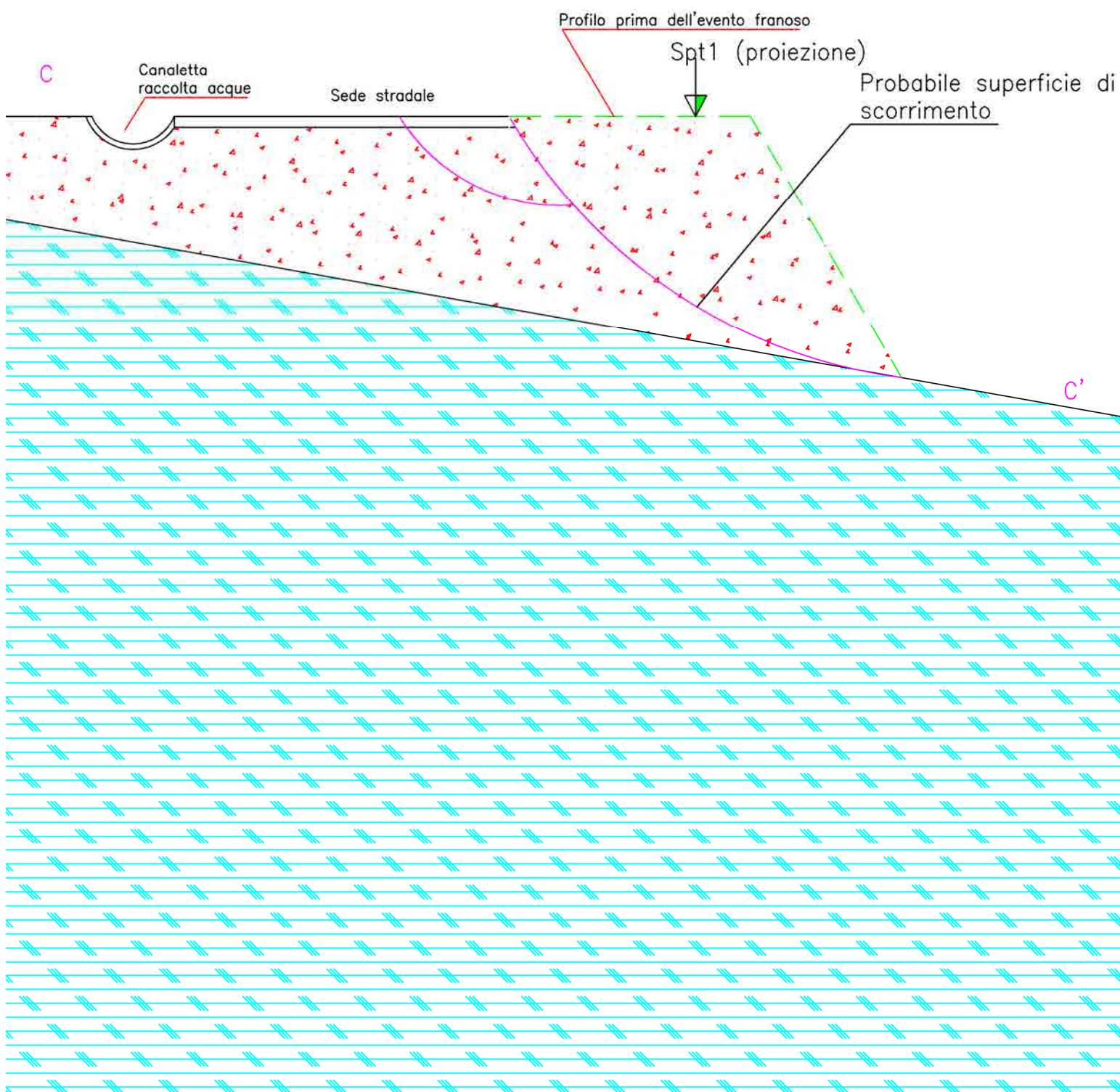
 $\phi = 23^\circ$ ,  $g = 1,900 \text{ g/cc}$ ,  $E' = 30-40 \text{ Kg/cmq}$ ;  $C' = 0,10 \text{ Kg/cmq}$ ,  $Cu = 0,15 \text{ Kg/cmq}$ 

Marne di Castelbuono. Alternanza di argille, quarzareniti e marne da giallastre a grigio scuro.

 $\phi = 27^\circ$ ,  $g = 2,000 \text{ g/cc}$ ,  $E' = 70-80 \text{ Kg/cmq}$ ;  $C' = 0,15 \text{ Kg/cmq}$ ,  $Cu = 0,20 \text{ Kg/cmq}$ 

Categoria sottosuolo "E"

Categoria topografica "T2"





Planimetria dissesto n° 2  
Scala 1:200

- S2 — S2' Ubicazione Stendimento Sismico
- Spt2 Ubicazione Prova Penetrometrica
- D — D' Profilo Geolitologico

Monte

Valle

bordo smottamento

S2

S2'

Spt2

