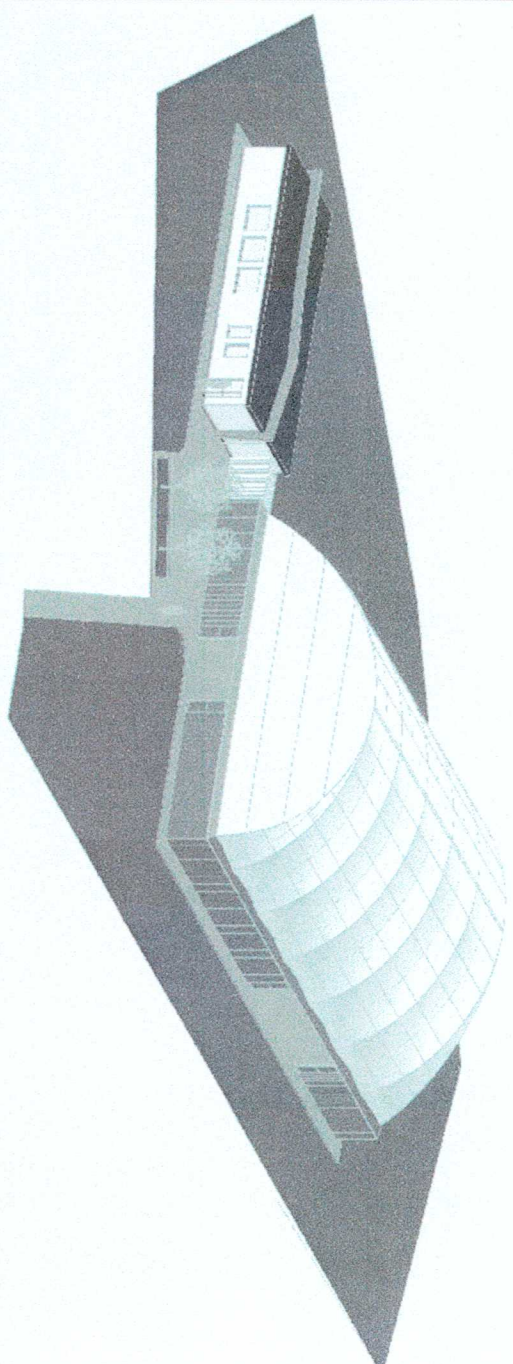


PROGETTO DEFINITIVO

REALIZZAZIONE DI TENSOSTRUTTURA PER
IMPIANTO SPORTIVO DI ESERCIZIO POLIVALENTE,
SITO IN VIA DEGLI ULIVI



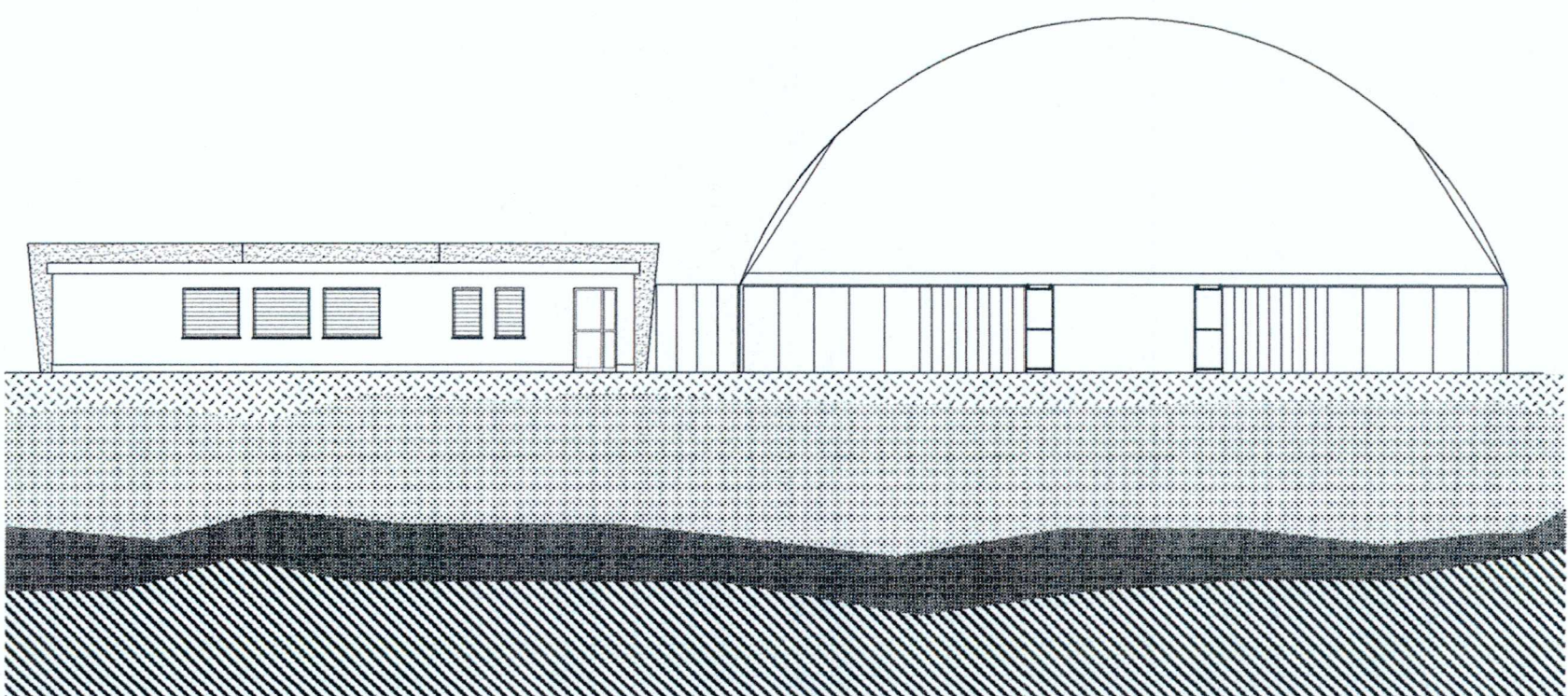
SCHEMA GEOLITOLOGICO DELL'AREA SCALA 1:10.000
CARTA GEOMORFOLOGICA SCALA 1:2.000
CARTA GEOTECNICA SCALA 1:2.000
SEZIONE GEOTECNICA SCALA 1:2.000
SEZIONE GEODINAMICA SCALA 1:100

allegato

A3

TREMESTIERI ETNEO, LT

L'UFFICIO TECNICO COMUNALE

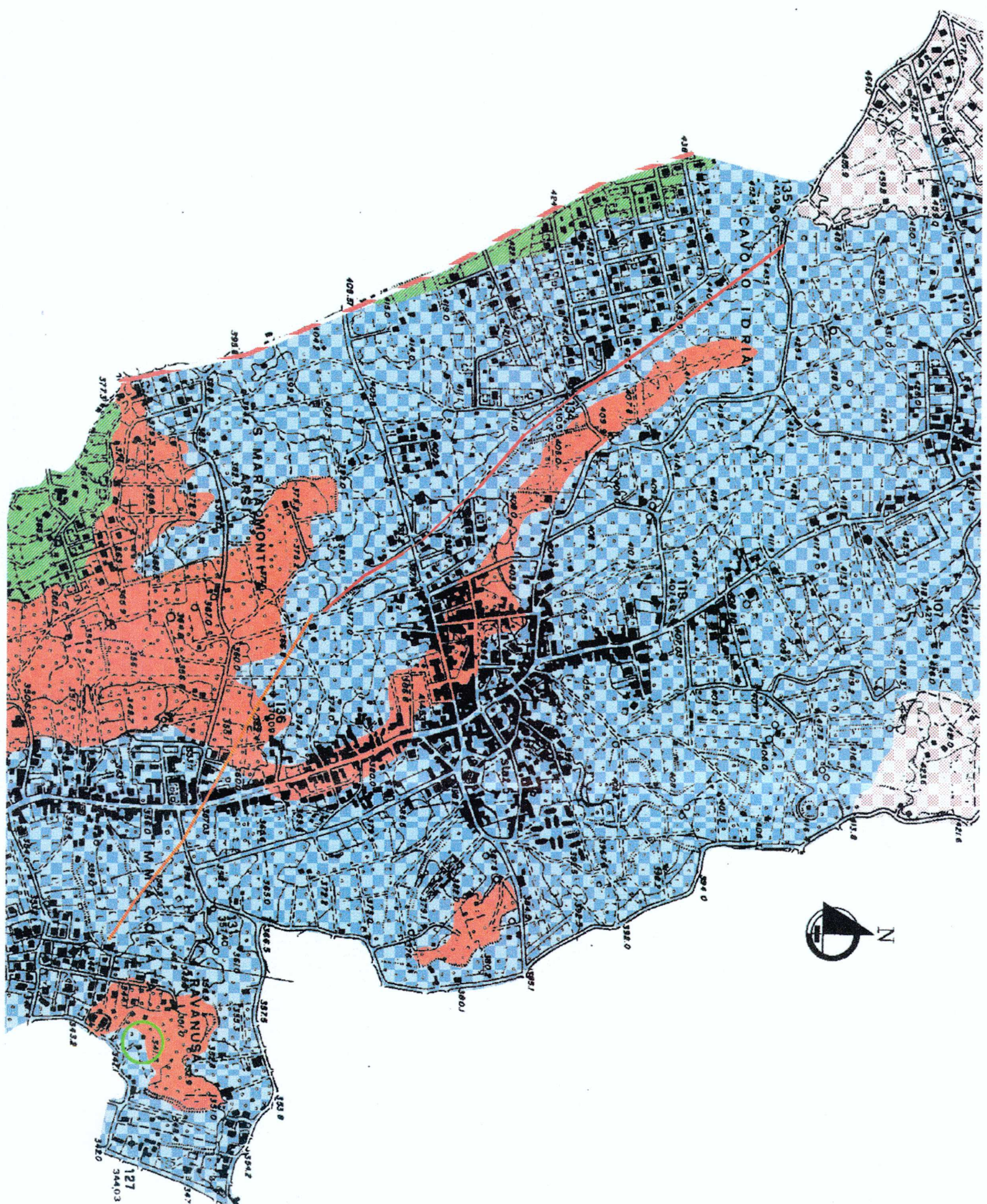


LEGENDA

- SIGILLI VULCANICI**
Sabbie vulcaniche e ciottoli lavici fortemente alterati e poligenizzati, con spessori compresi fra 1 e 2 metri
- COLATE LAVICHE**
Substrato lavico costituito da livelli vulcanoclastici scoriacei alterati a banchi lavici fessurati (o), alterati in superficie a fratturazione diffusa e di colore grigiastro

Scala 1:10.000
L'UFFICIO TECNICO COMUNALE

Scala 1/10.000



LEGENDA

- Elementi litologici**
- COLATE LAVICHE DEL 1408
 - COLATE LAVICHE DEL 1381
 - COLATE LAVICHE DEL 122 a. C.
 - LAVE A MORFOLOGIA DEGRADATA
- Elementi morfo-strutturali**
- SCARPATE DI FAGLIA sinergiche e/o attive
 - LINEE DI FAGLIA pressante se attraversate
 - LINEE STRUTTURALI interessate da creep
 - FESSURA ERUTTIVA
- UBICAZIONE DELL'AREA

COMUNE DI TREMESTIERI ETNEO

CARTA GEOMORFOLOGICA

Scala 1 / 2000

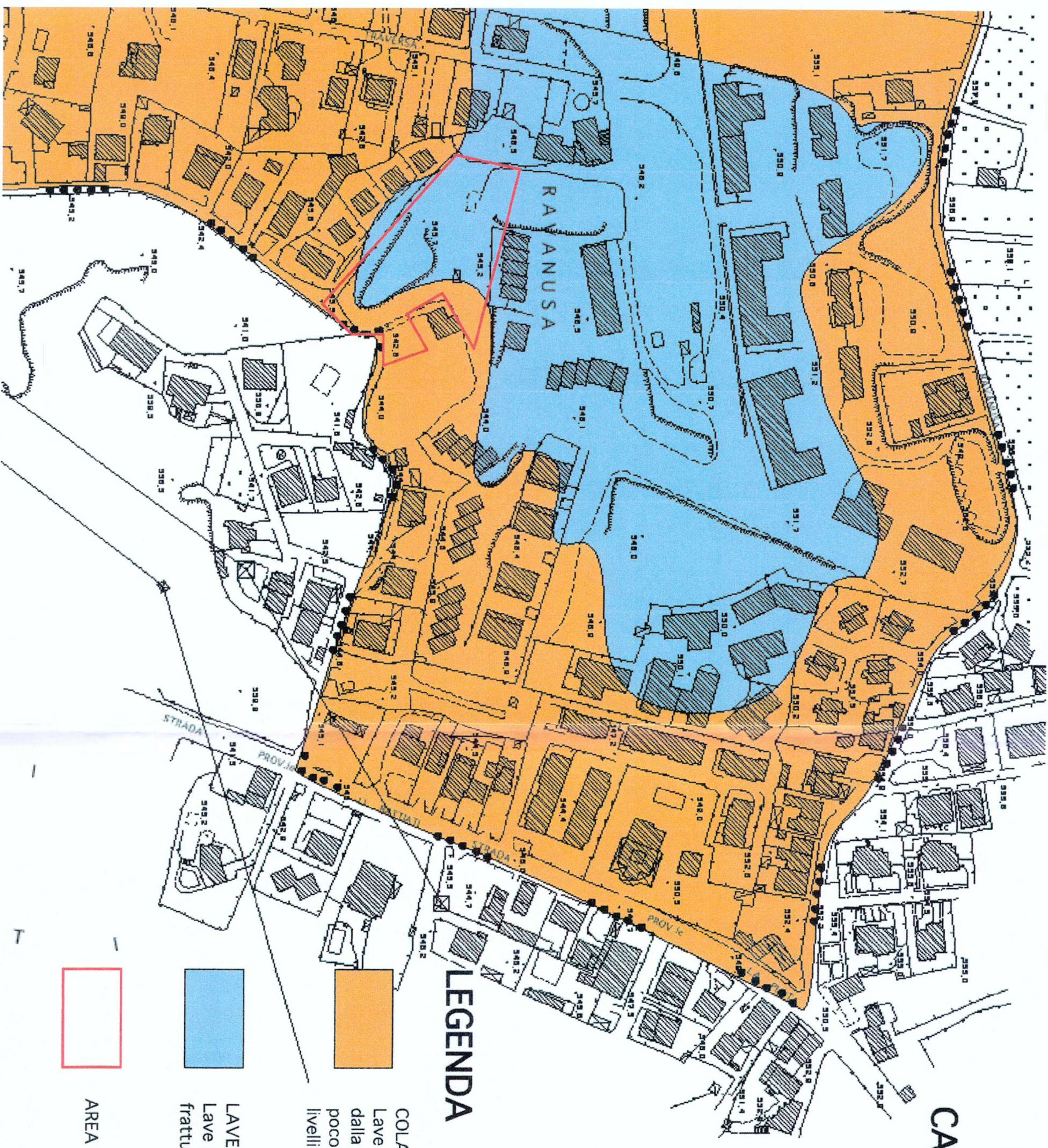
LEGENDA

- ELEMENTI LITOLOGICI**
- MATERIALE DI COPERTURA
Sabbie vulcaniche e ciottoli lavici fortemente alterati e poligenizzati, con spessori compresi fra 1 e 2 metri
- ELEMENTI MORFOLOGICI**
- Lave scorie, estremamente irregolare e frammentata, con spessori compresi fra 1 e 2 metri
- ELEMENTI MORFOLOGICI**
- SCARPATE
AFFRONTAMENTI ACCOSSI
DAGALE
ELEMENTI ANTONOMICI
SINCAICANTI
DETTINI, ROPPI ED ACCUMILI DI ORIGINE ANTONOMICA
ACCUMILI E BASTONI DI SCORIE

COMUNE DI TREMESTIERI ETNEO

CARTA GEOLITOLOGICA

Scala 1/2000



LEGENDA

- COLATE LAVICHE DEL 122 a. C.
- Lave caratterizzate in affioramento dalla presenza di banchi lavici compatti poco fessurati, con a luoghi intercalati livelli vulcanoclastici brecciati
- LAVE A MORFOLOGIA DEGRADATA
Lave in banchi discontinui a prevalente fratturazione verticale, di colore grigiastro
- AREA DI INTERESSE

COMUNE DI TREMESTIERI ETNEO

CARTA LITOTECNICA

Scala 1 / 2000

LEGENDA

- UNITÀ LITOTECNICHE**
- DETTINI E/O ROPPI
Sabbie vulcaniche e ciottoli lavici fortemente alterati e poligenizzati, con spessori compresi fra 1 e 2 metri
- SIGILLI VULCANICI**
Sabbie vulcaniche e ciottoli lavici fortemente alterati e poligenizzati, con spessori compresi fra 1 e 2 metri
- LAVE FESSURATE**
Substrato lavico in banchi fessurati, a fratturazione diffusa, di media ad elevata di colore grigiastro alteri in superficie
- PROCLASTITI**
Materiali vulcanoclastici incassati a granulometria fine, costituito da ghiaie, sabbie e silti, a stratificazione incrociata
- INDAGINI**
- INDAGINI GEOTECNICHE
INDAGINI GEODINAMICHE
INDAGINI GEOTECNICHE A CARICAMENTO CONTINUO
INDAGINI GEOTECNICHE A CARICAMENTO CONTINUO