

COMUNE DI PETTINEO
CITTÀ METROPOLITANA DI MESSINA

LAVORI DI RIQUALIFICAZIONE DELL'EDILIZIA RESIDENZIALE PUBBLICA, CON
MIGLIORAMENTO SISMICO ED EFFICIENTAMENTO ENERGETICO DEGLI EDIFICI,
CON CONTESTUALE RIQUALIFICAZIONE DEGLI SPAZI PUBBLICI ADIACENTI DI
CONTRADA CREDENZA

PROGETTO ESECUTIVO

S.8

Il Progettista Ingegnere
Basilio Calantoni



VISTO

Il responsabile del Procedimento

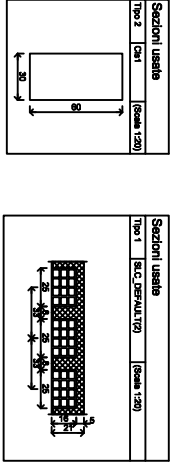
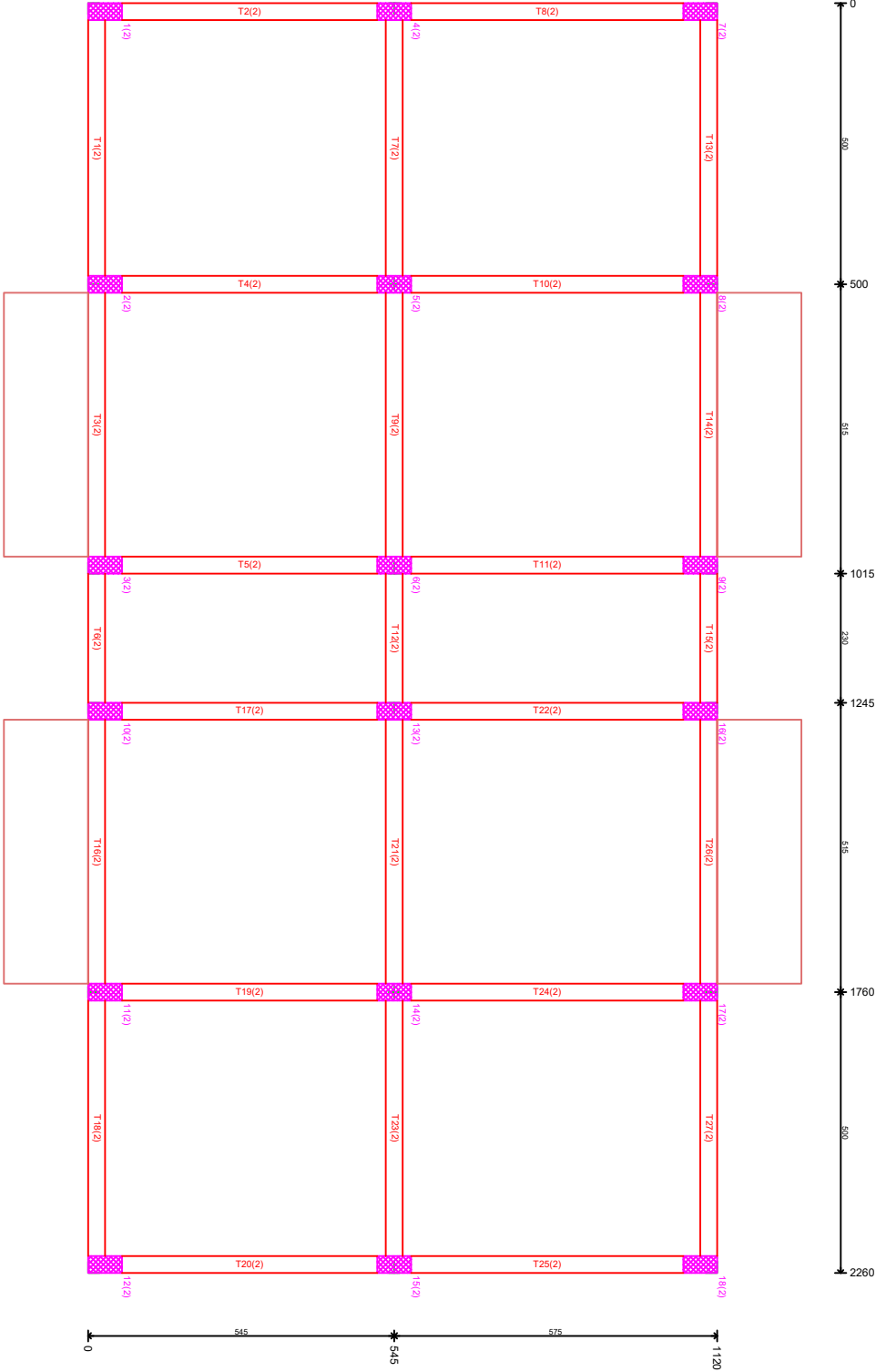


ALLEGATI STRUTTURALI

PARTICOLARE RINFORZI STRUTTURALI DEI TELAI AL PIANO TERRA

CODICE PROGETTO	CODICE ELABORATO	REVISIONE				
			DATA	REDATTO	VERIFICATO	APPROVATO

Carpenteria Piano 1 (Scala 1:50)



MATERIALI	
MATERIE	GRUPPO 0.1.1
ACCIAIO	TENSIONE CARATTERISTICA DI ROTTURA $f_{yk} \geq 1000$ MPa
ACCIAIO	TENSIONE CARATTERISTICA DI SNERVAMENTO $f_{yk} \geq 550$ MPa
ACCIAIO	TENSIONE CARATTERISTICA DI SNERVAMENTO $f_{yk} \geq 275$ MPa
ACCIAIO	TENSIONE CARATTERISTICA DI ROTTURA $f_{yk} \geq 550$ MPa

LEGENDA PER INTERVENTO SULLE TRAVI	
INTERVENTO SOTTO SOLAIO	- N° 2 presopielegati in trave ad L 60x60x6 collaboranti;
	- N° 4 nastri per spina, passo 30 cm

LEGENDA PER INTERVENTO SUI PLASTRI	
	- N° 4 presopielegati ad L 60x60x6 collaboranti;
	- N° 3 nastri per spina, passo 30 cm
RINFORZO NODI:	- n° 1 riccio;
	- n° 8 nastri per riccio.

INTERVENTO DI RINFORZO CON IL METODO CAM PER TRAVI IN ELEVAZIONE / PILASTRI E NODI

