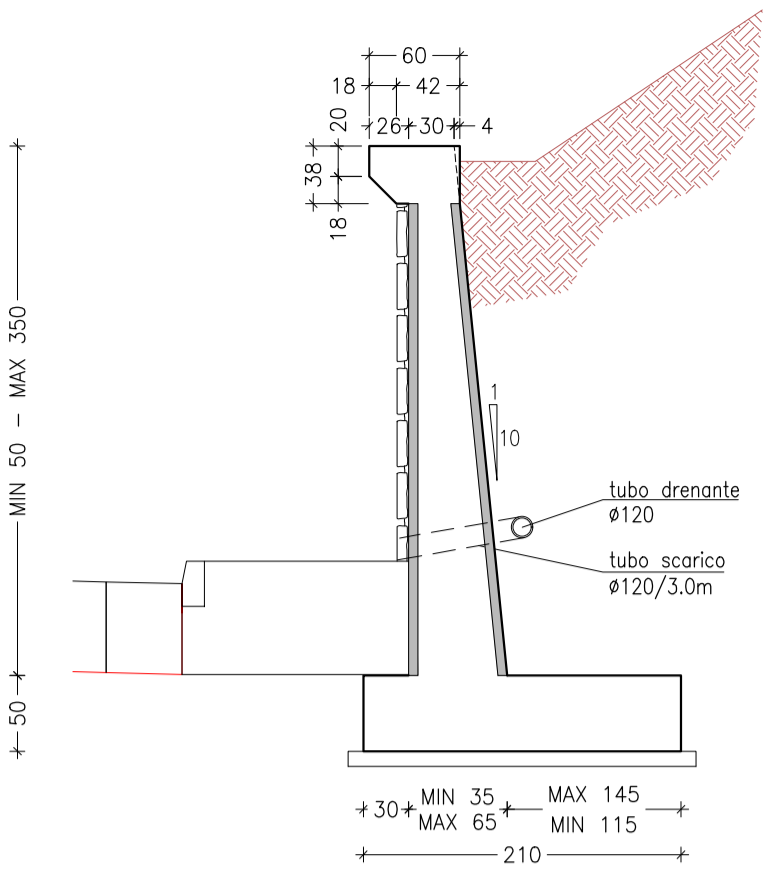
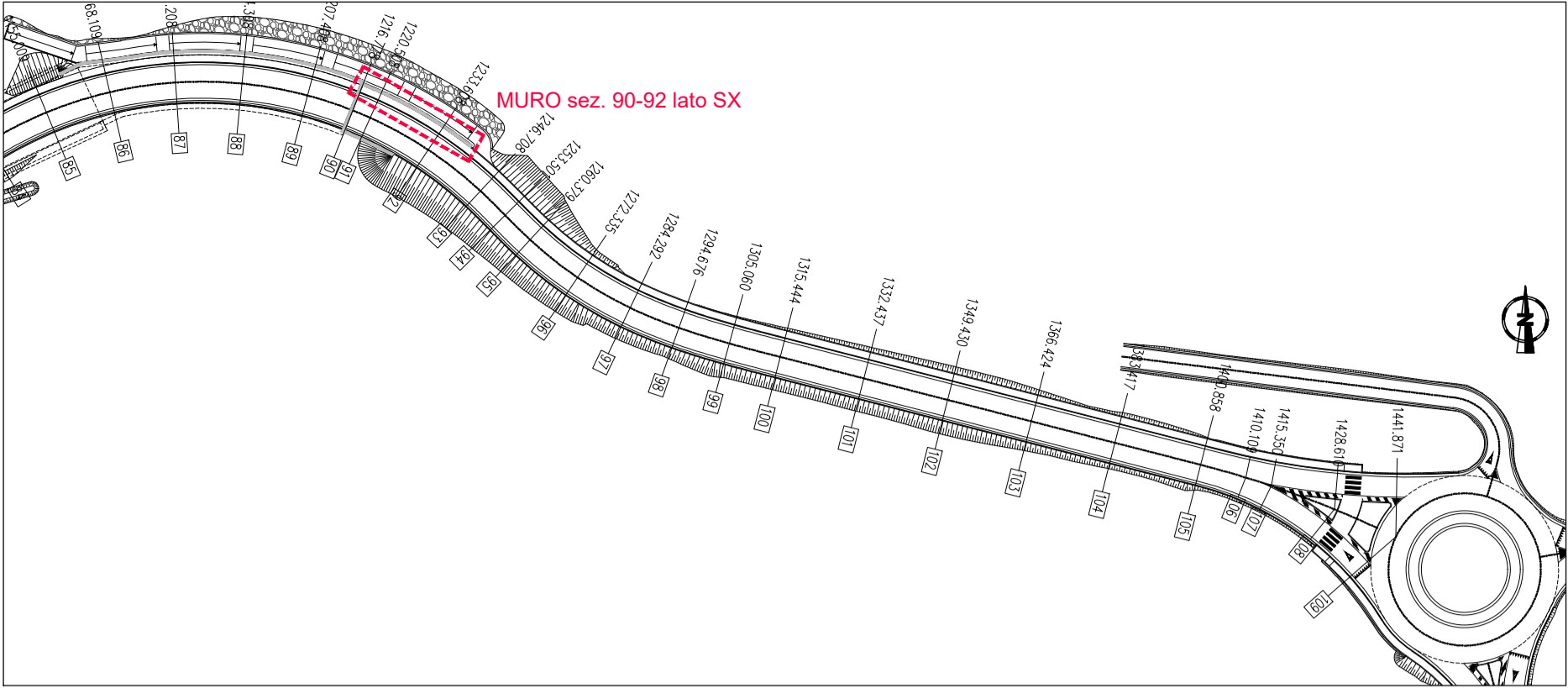
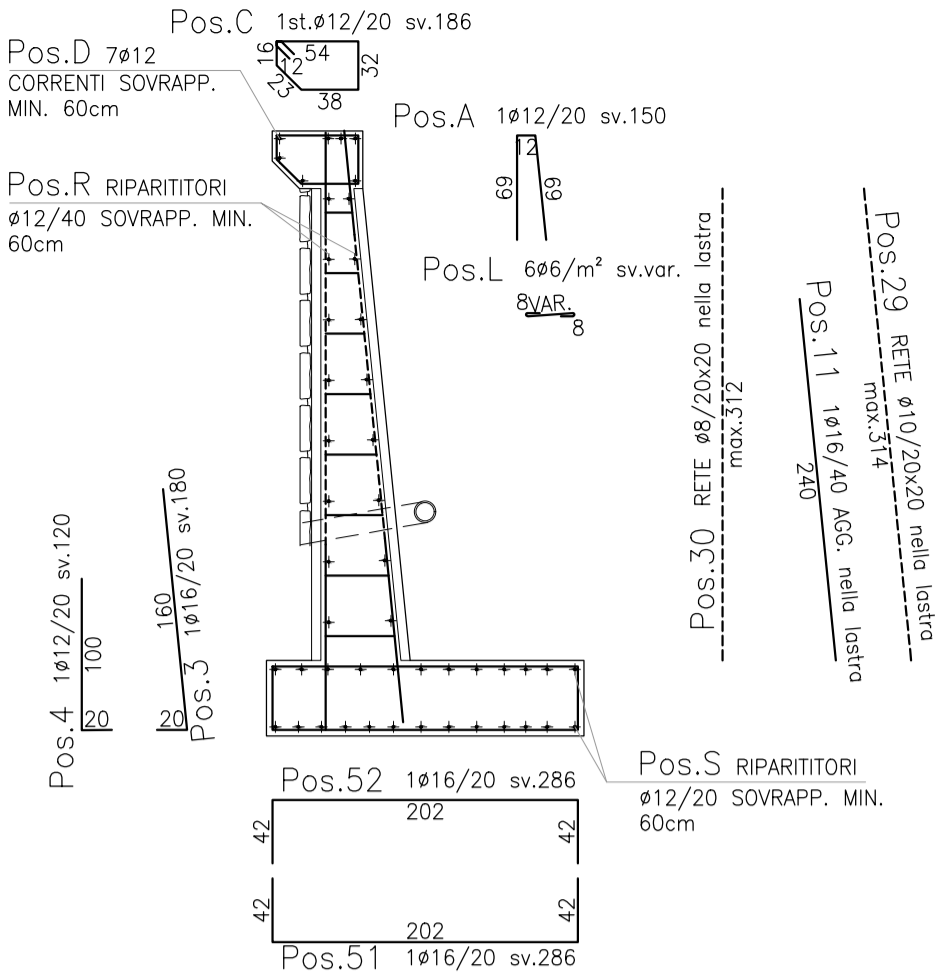


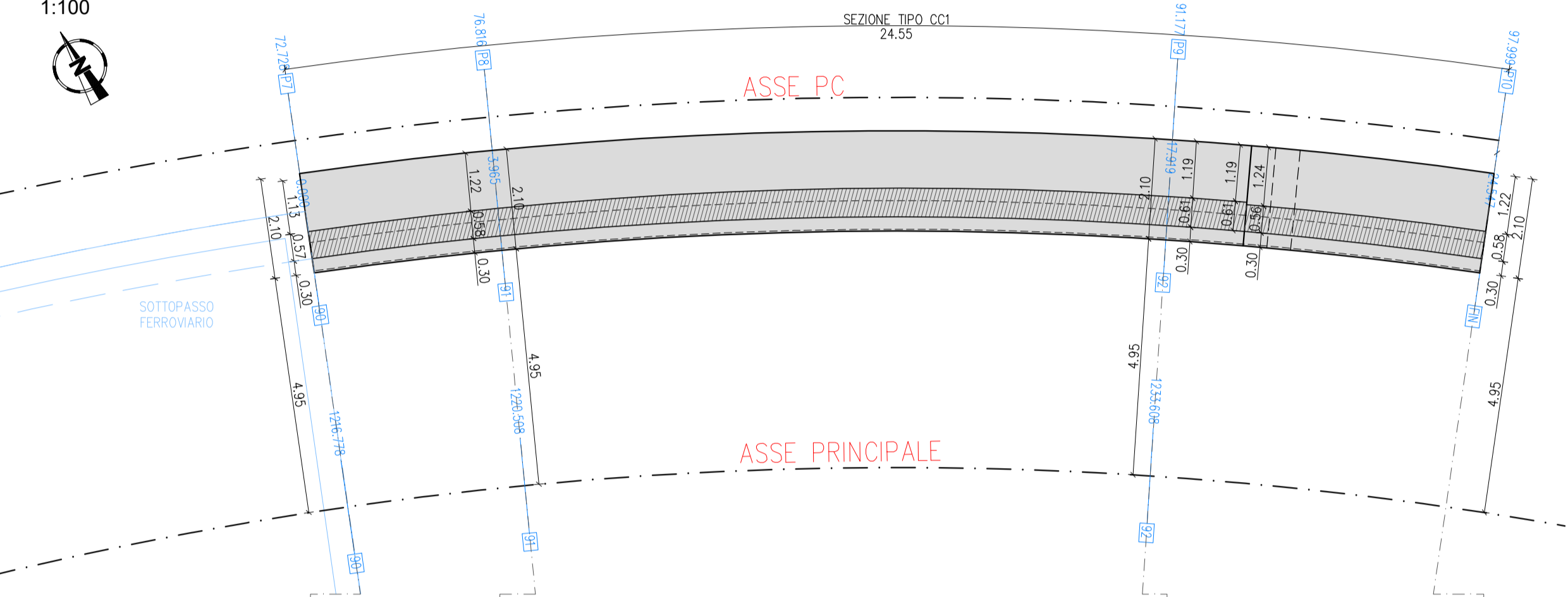
CASSERO SEZ. TIPO CC1
1:50



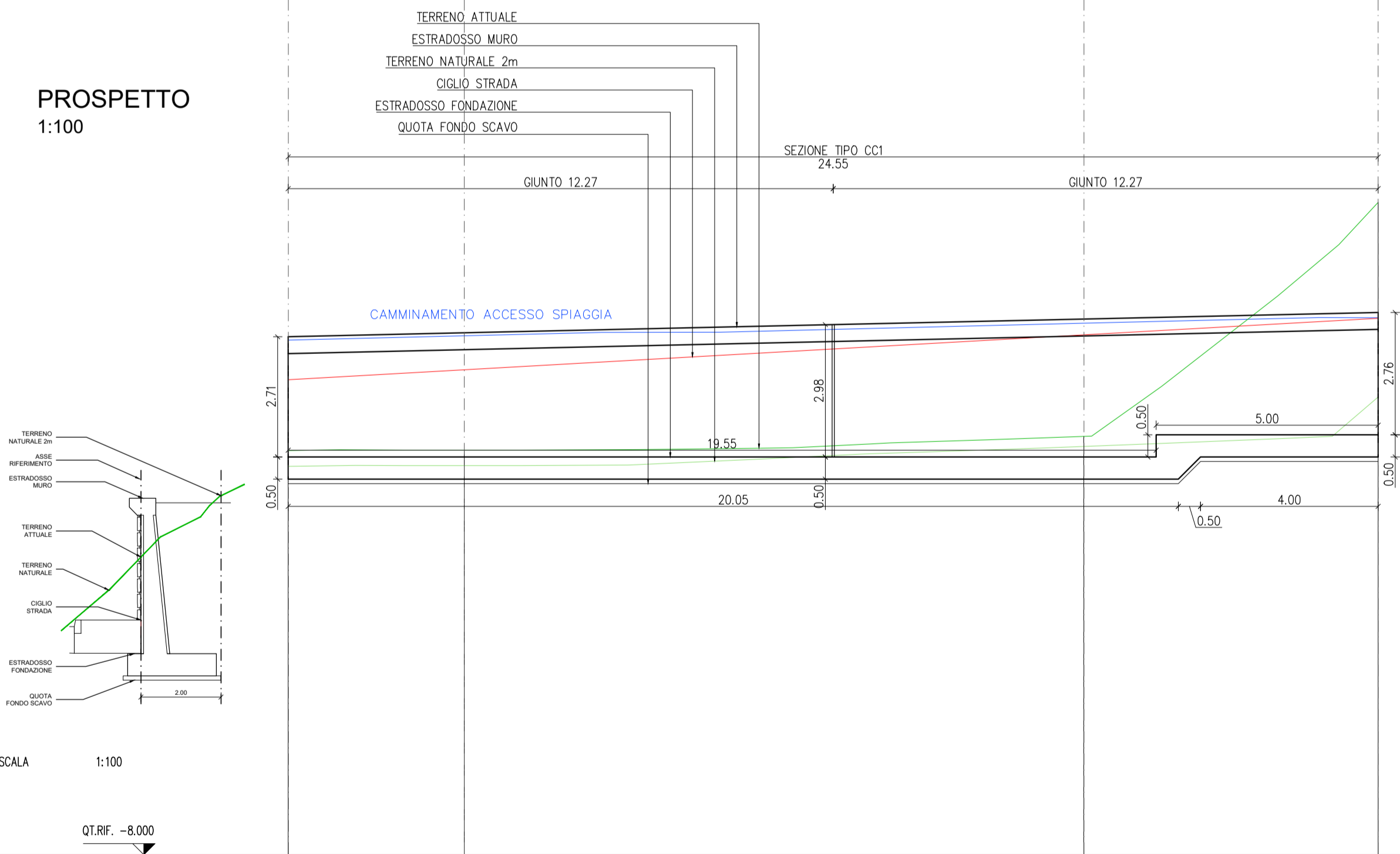
ARMATURA SEZ. TIPO CC1
1:50



PIANTA FONDAZIONI
1:100



PROSPETTO
1:100



| | | | | |
|----------------------|------|-------|-------|-------|
| Numero Sezioni | 90 | 91 | 92 | FIN |
| Altezza Muro | 2.71 | 2.80 | 3.11 | 2.76 |
| Terreno Attuale | | | | |
| Distanze Parziali | 3.96 | 13.95 | 6.63 | |
| Distanze Progressive | 0.00 | 3.96 | 26.11 | 24.55 |
| Quote | 1.11 | 1.11 | 1.41 | 6.70 |
| Ciglio Strada | | | | |
| Distanze Parziali | 3.96 | 13.95 | 6.63 | |
| Distanze Progressive | 0.00 | 3.96 | 17.32 | 24.55 |
| Quote | 2.71 | 2.83 | 3.71 | 4.09 |
| Estradosso Muro | | | | |
| Distanze Parziali | 3.96 | 13.95 | 6.63 | |
| Distanze Progressive | 0.00 | 3.96 | 17.32 | 24.55 |
| Quote | 3.67 | 3.76 | 4.07 | 4.22 |
| Fond. Estradosso | | | | |
| Distanze Parziali | 3.96 | 13.95 | 1.63 | 5.00 |
| Distanze Progressive | 0.00 | 3.96 | 23.17 | 24.55 |
| Quote | 0.36 | 0.36 | 0.36 | 9.41 |
| Altezza Fondazione | 0.50 | 0.50 | 0.50 | 0.50 |
| Quota Fondo Scavo | 0.36 | 0.36 | 0.36 | 0.36 |

SPECIFICHE MATERIALI

(salvo diversa indicazione sugli elaborati grafici)

Riferimenti normativi

Caratteristiche dei materiali e modalita' esecutive devono essere conformi al D.M. 14/01/2008, alle norme europee ENV206 e alle norme CNR-UNI 10011/92 e seg..

Opere in calcestruzzo armato

Calcestruzzo: per fondazioni ed elevazioni C32/40
per magrone min. s=15cm C12/15
per banchettoni e cordoli in testa ai muri C32/40

Classe di esposizione:

per fondazioni ed elevazioni XS1
per banchettoni e cordoli in testa ai muri XS1

Classe di consistenza:

per fondazioni ed elevazioni s3

Acciaio per cls : B450C controllato in stabilimento

Piegatura barre D mandrino > 4Ø
Sovrapposizione minima 60 Ø

Copriferro netto

Fondazioni c = 40 mm
Il copriferro deve essere rigorosamente rispettato a mezzo di adeguati distanziatori

Reti elettrosaldate: fyk > 390 N/mm2



CITTA' DI TERMINI IMERESE

PROVINCIA DI PALERMO

URBANIZZAZIONE DELLA FASCIA A MARE DEL CENTRO STORICO:
PROGETTAZIONE DELLA STRADA DI COLLEGAMENTO PORTO - SS. 113

PROGETTO ESECUTIVO



Galleria Passarella, 1 20122 Milano - Italy
tel. +39 02 37905900
via Alto Adige, 160A 38121 Trento - Italy
tel. +39 0461 1732700
fax. +39 0461 1732799
www.heliopolis.eu
info@heliopolis.eu
c/fiscate, p.iva e R.I. Milano 08345510963



SEDE: Padova - 35030 Sarmeola di Rubano - Via della Provvidenza, 13 - tel. +39 049 8070844 - fax +39 049 8070764
FILIALE: Salerno 82100 - Via degli Agostini, 11 - tel. +39 0477 350411 - fax +39 0477 350412
UFFICIO IN ITALIA: Milano - Napoli - Ancona - Sassari
UFFICIO ALL'ESTERO: Palermo (Cina) - Cairo (Egitto) - Podgorica (Montenegro) - Sudamerica (Brasile)
www.sgi-ingenieri.it - info@sgi-ingenieri.it



CAPOGRUPPO MANDATARIA

MANDANTE

ORDINE DEI INGEGNERI
DELLA PROV. DI TRENTO
dott. Ing. ERINO BOMBARDELLI
ISCRIZIONE ALBO N. 1098



Dott. Ing. Fiorella Scalia

STUDIO TECNICO
PIAZZA S. ANTONIO N.16
90018 TERMINI IMERESE (PA)
TEL. 091 8115583 FAX 091 8110748
E-Mail: fiorella.scalia@tin.it
P. IVA 04315120626

MANDANTE



Dott. Ing. Filippo Carcara

STUDIO TECNICO
VIA SAFFO 2b
90151 PALERMO
TEL. 392 9920063 E-Mail: filicar@libero.it
P. IVA 0052316810

MANDANTE



Dott. Geol. Giuseppe Franzò

STUDIO
90010 ISNELLO (PA) c.da PONTICELLO
TEL./FAX 0921 662849 E-Mail: peppofranzo@libero.it
P. IVA 02948160821

MANDANTE



| | |
|---------------|--------------|
| DATA: | MAGGIO 2021 |
| | 1:100 - 1:50 |
| N.ro allegato | 1.5.1.17 |

| | |
|---------|---|
| TAVOLA: | CARPENTERIA ED ARMATURA MURI IN C.A. MURO sez. 90-92 LATO SX (MU15) |
|---------|---|

| | | | | | |
|------|------------|----------------|----------------|---|-----------------------|
| 2 | L. MACCARI | E. BOMBARDELLI | E. BOMBARDELLI | ADEGUAMENTO RAPPORTO FINALE DI VERIFICA | 10/05/2021 |
| 1 | L. MACCARI | E. BOMBARDELLI | E. BOMBARDELLI | ADEGUAMENTO RAPPORTO DI VERIFICA | OTTOBRE 2017 |
| REV. | DISEGNATO | CONTROLLATO | APPROVATO | AUTORIZZATO | DESCRIZIONE REVISIONE |