

COMUNE DI TRAPANI



TRAPANI SERVIZI S.P.A.
VIA DEL SERRO - C/DA BELVEDERE
91100 TRAPANI

PROGETTO PER LA REALIZZAZIONE DI UN LOTTO DI
DISCARICA PER RIFIUTI NON PERICOLOSI DENOMINATO "TPS1"
PRESSO IL SITO DI CONTRADA BORRANEA NEL TERRITORIO
DEL COMUNE DI TRAPANI

Relazione sulle interferenze

PROGETTO ESECUTIVO

Consulenza alla Progettazione



Ingegneria
Integrata
Ambientale

via Sardegna, 33
90144 Palermo (PA)
Tel. 091 - 6788257

ELABORATO
R.03

LUGLIO 2019

Rev.1 GIUGNO 2020

Rev.2

TRAPANI SERVIZI S.P.A.
L'Amministratore Unico
(Ing. Carlo Maria Guarnotta)

Il Progettista
Ing. Carlo Maria Guarnotta

INDICE

1	PREMESSA	2
2	GESTIONE DELLE INTERFERENZE.....	3

1 PREMESSA

Nella presente relazione sono individuate le eventuali interferenze tra la suddetta discarica in esercizio e gli interventi in progetto e determinati i conseguenti accorgimenti da adottare per la gestione delle stesse.

Particolare attenzione deve essere posta alla viabilità dei mezzi per l’approvvigionamento del cantiere in relazione alle attività lavorative che si svolgono attualmente nei luoghi.

2 GESTIONE DELLE INTERFERENZE

L'area proposta per la realizzazione della piattaforma è ubicata nel territorio comunale di Trapani a monte della S.P. n. 43 Marcanza Cuddia, in corrispondenza del pendio della Montagnola della Borranea.

L'area è raggiungibile attraverso la SP 8 e la SP 43.

Il sito di deposito intermedio è raggiungibile dalla discarica attraverso un tratto della provinciale SP 43 e la strada di collegamento tra la SP8 e la SP 29; quest'ultima frequentata quasi esclusivamente per il raggiungimento dei campi attorno.

Nel sito della discarica di C.da Borranea sono presenti 8 vasche denominate A, B, C, D, E, F, G e H, di cui:

- A, B, C, D, E, G ed H esaurite (gestore IPPC Comune di Trapani);
- F e relativo ampliamento in fase di coltivazione (gestore IPPC Trapani Servizi s.p.a.).

Non risultano sull'area interferenze dovute al passaggio aereo o sotterraneo di cavi e tubazioni

Pertanto le interferenze sulle quali porre particolare attenzione rimangono principalmente quelle scaturenti dalla coesistenza, sullo stesso sito e su aree comuni, di lavori e attività eseguite da gestori diversi, quali:

- le problematiche logistiche e in tema di sicurezza dei lavoratori
- la viabilità dei mezzi per l'approvvigionamento del cantiere in relazione alle attività lavorative che si svolgono attualmente nei luoghi

E' necessario dunque concordare con il gestore della discarica il cronoprogramma degli interventi al fine di ottimizzare le lavorazioni e contestualmente non intralciare la gestione operativa del sito.

In particolare:

- in occasione delle ore di conferimento di rifiuti in discarica, quasi esclusivamente provenienti dall'impianto TMB gestito sempre dalla Tp Servizi, dovrà essere concordata, tra il gestore e la ditta esecutrice dei lavori, l'approvvigionamento del cantiere (materiale di scavo, di riporto, guaine, ecc...), stabilendo un senso unico alternato nella viabilità interna della discarica regolamentato da due movieri, uno all'ingresso del sito ed uno in prossimità del cantiere, in diretto contatto tra loro;
- in occasione del movimento di materiale da e per il deposito provvisorio di materiale, che interesserà un tratto della provinciale SP 43 e la strada di collegamento tra la SP8 e la SP 29 dovrà essere predisposta idonea cartellonistica stradale

TRAPANI SERVIZI S.P.A.
PROGETTO DI REALIZZAZIONE LOTTO DI DISCARICA PER RIFIUTI NON PERICOLOSI "TPS1"
C/DA BORRANEA – TRAPANI



Figura 1 - Planimetria generale del sito

TRAPANI SERVIZI S.P.A.
PROGETTO DI REALIZZAZIONE LOTTO DI DISCARICA PER RIFIUTI NON PERICOLOSI “TPS1”
C/DA BORRANEA – TRAPANI

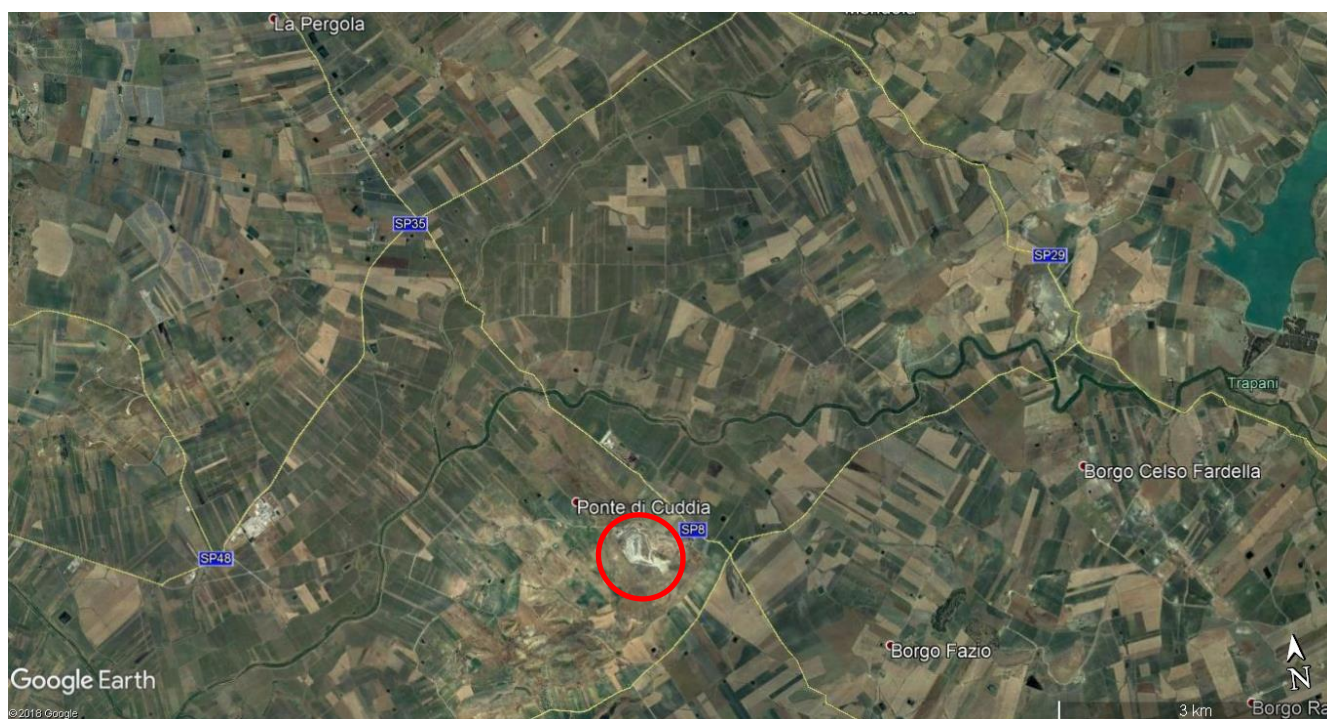


Figura 2 - Viabilità di avvicinamento al sito



Figura 3 – Viabilità per accesso al sito

TRAPANI SERVIZI S.P.A.
PROGETTO DI REALIZZAZIONE LOTTO DI DISCARICA PER RIFIUTI NON PERICOLOSI “TPS1”
C/DA BORRANEA – TRAPANI

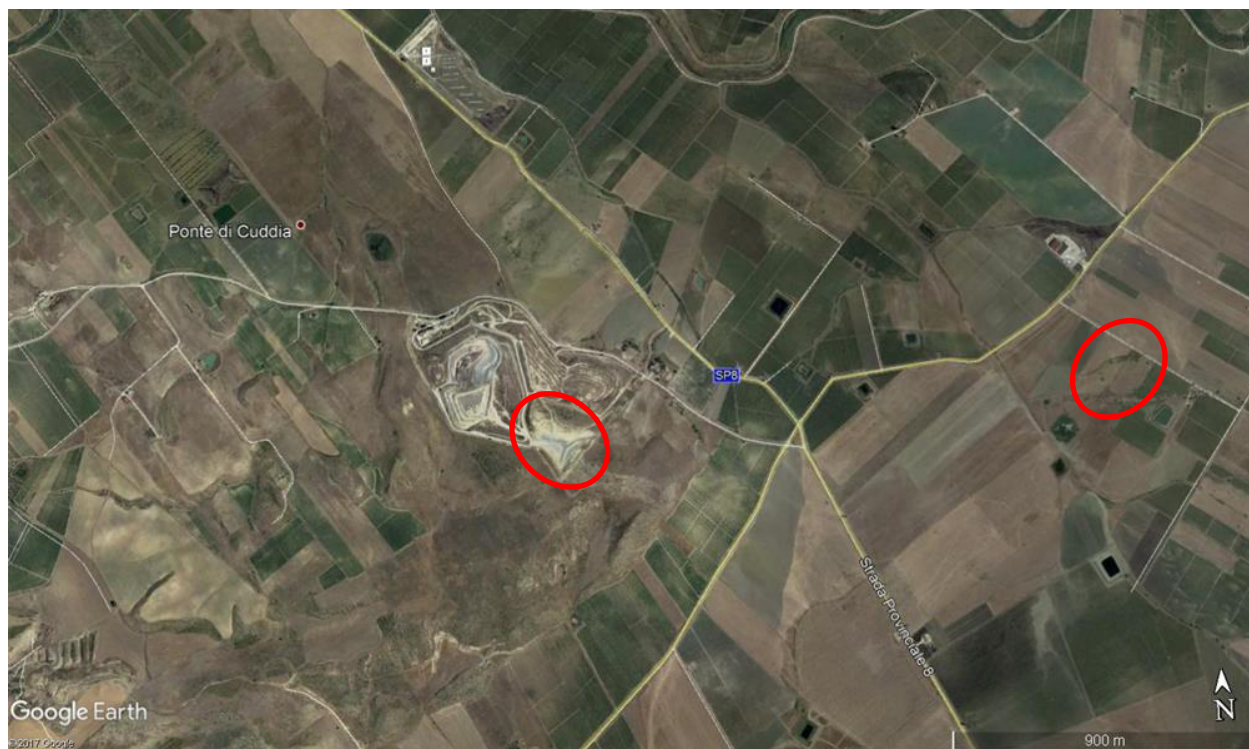


Figura 4 - Stralcio aerofoto



Figura 5 - Stralcio aerofoto con area di produzione/destinazione finale e deposito intermedio