

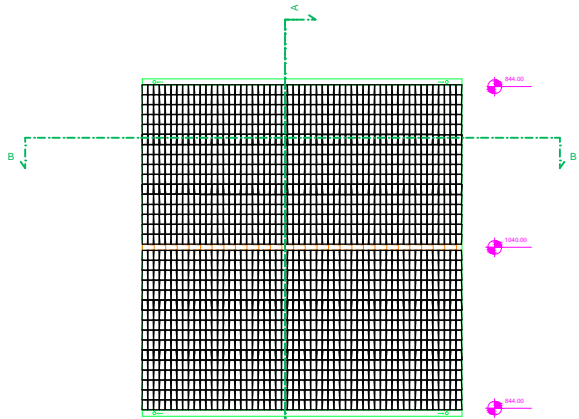
Prospetto Sud



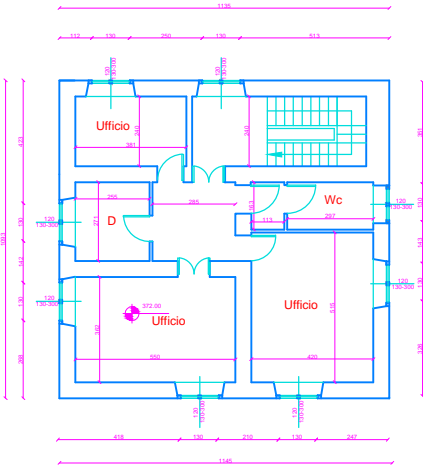
Prospetto Est



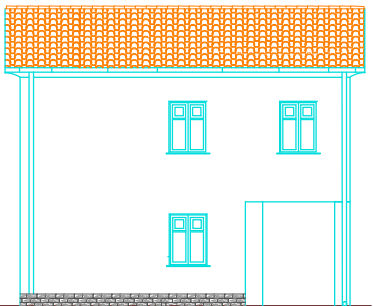
Prospetto Ovest



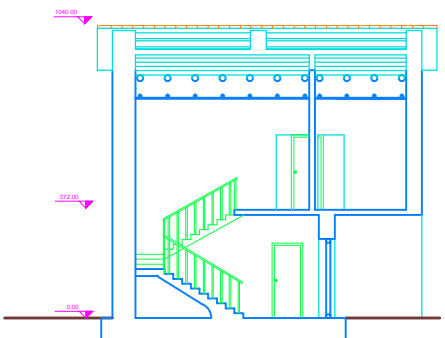
Pianta copertura



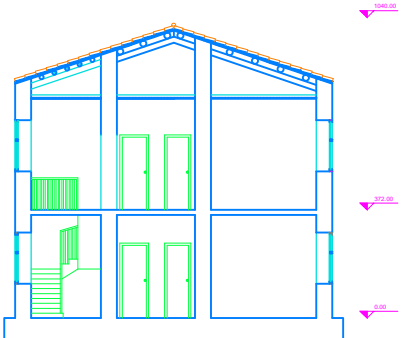
Pianta Piano Primo



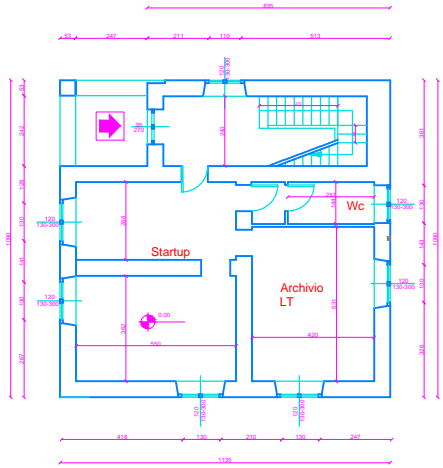
Prospetto Nord



Sezione B-B



Sezione A-A



Pianta Piano Terra

REPUBBLICA ITALIANA	
	
REGIONE SICILIANA	
 Ente di Sviluppo Agricolo	Assessorato Regionale dei BB.CC. e I.S. Dipartimento dei beni culturali e dell'identità siciliana
<div>Progetto definitivo di recupero e riqualificazione di Borgo Borzellino Monreale (PA)</div> <div></div>	
ELABORATI PROGETTO Dispensario medico	TAV. 4.d Data
Firmato I PROGETTISTI Ing. Angelo Morello Ing. Luigi Vilardo Dott. Alfredo Rao Arch. Salvatore Sorbello	IL R.U.P. Arch. Filippo Davi