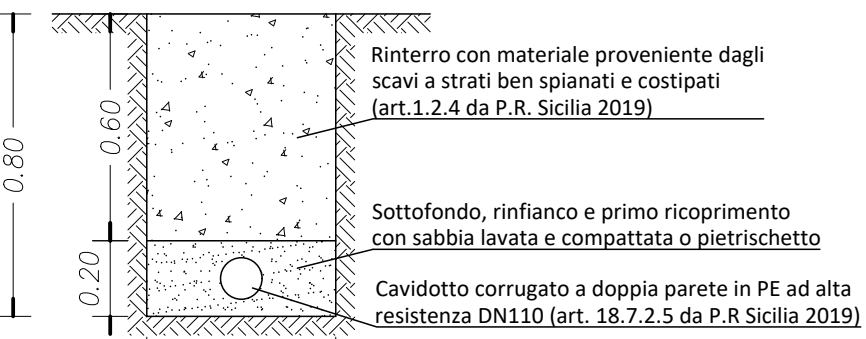
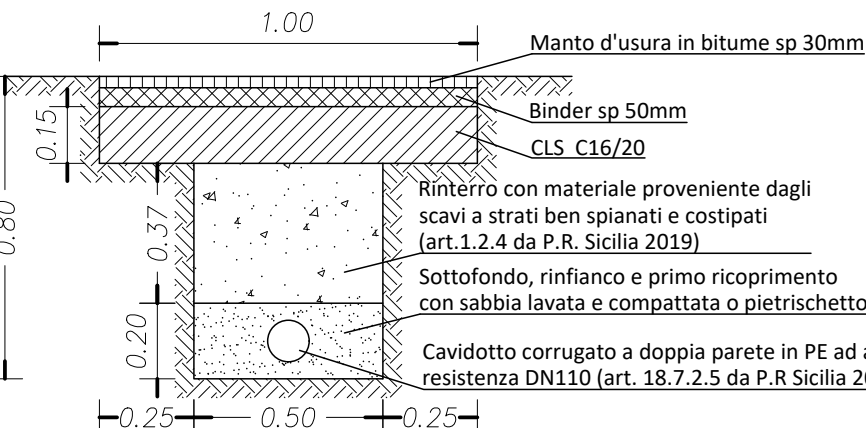


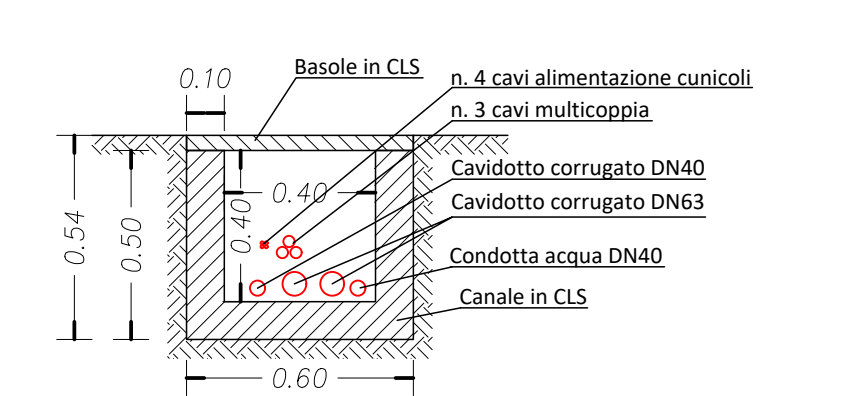
SEZIONE TIPO AA  
Ripristino canaletta in frana



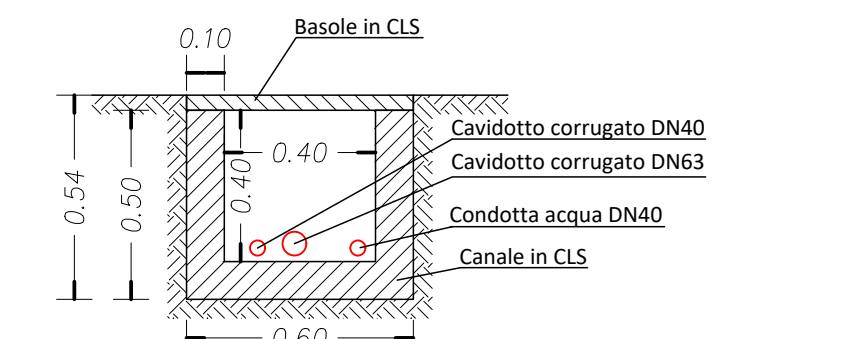
SEZIONE TIPO BB  
Posa su terreno



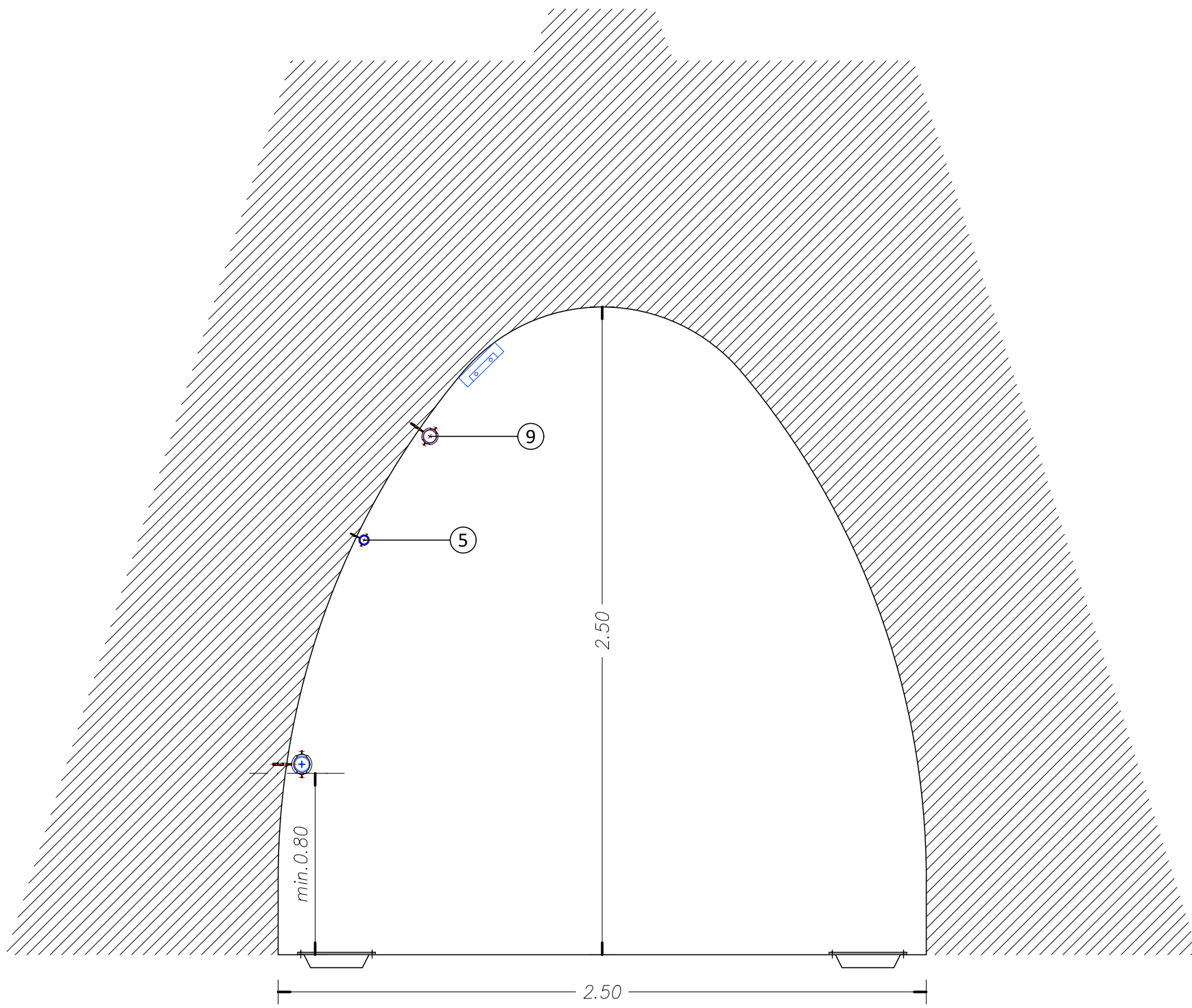
SEZIONE TIPO CC  
Posa su piazzale stradale/coronamento



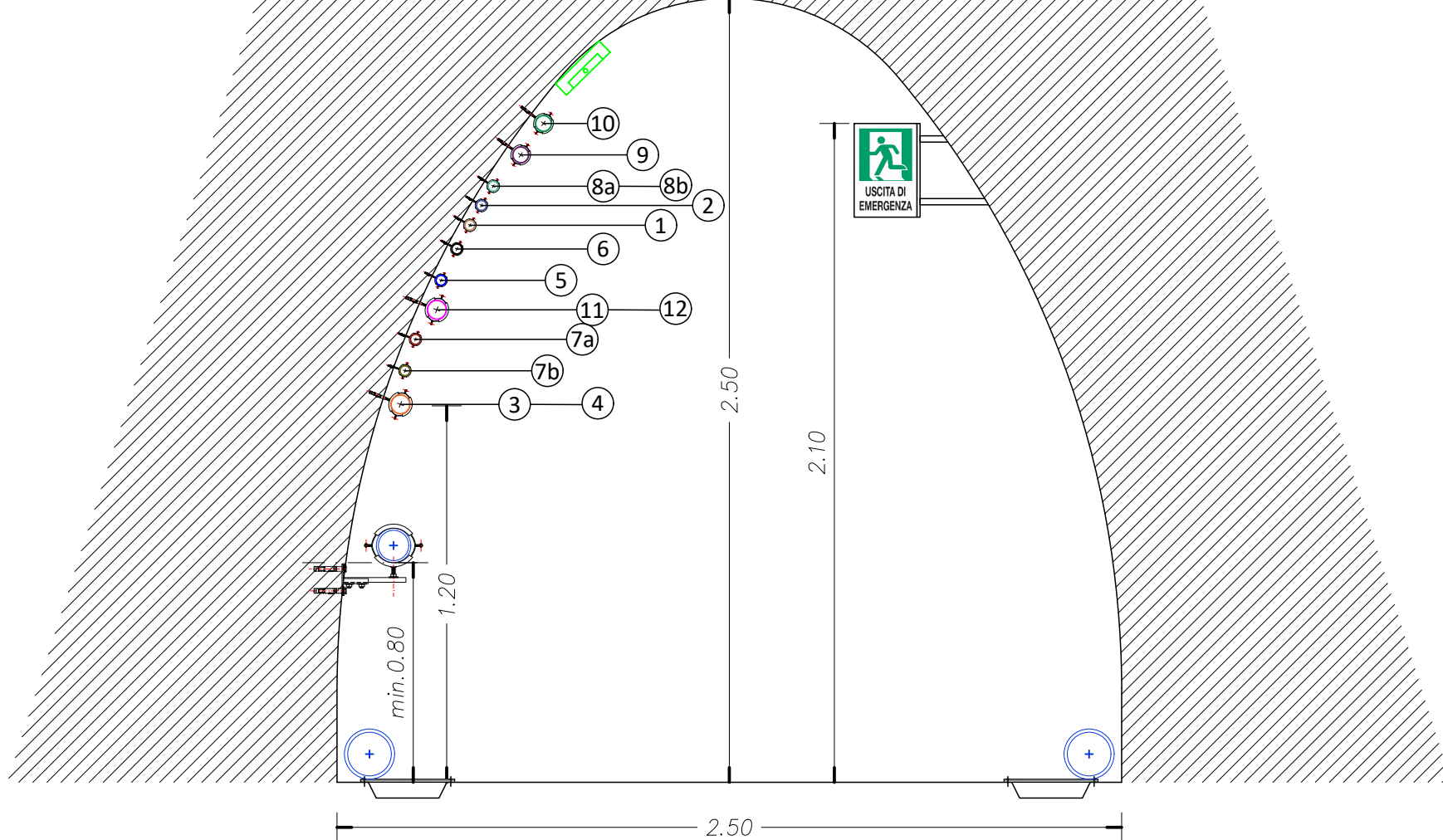
SEZIONE TIPO DD  
Stato di fatto canaletta



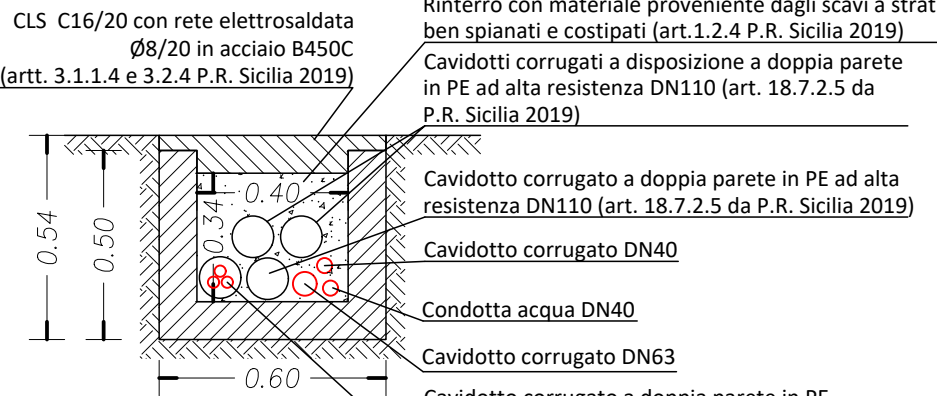
SEZIONE TIPO D'D'  
Stato di fatto canaletta



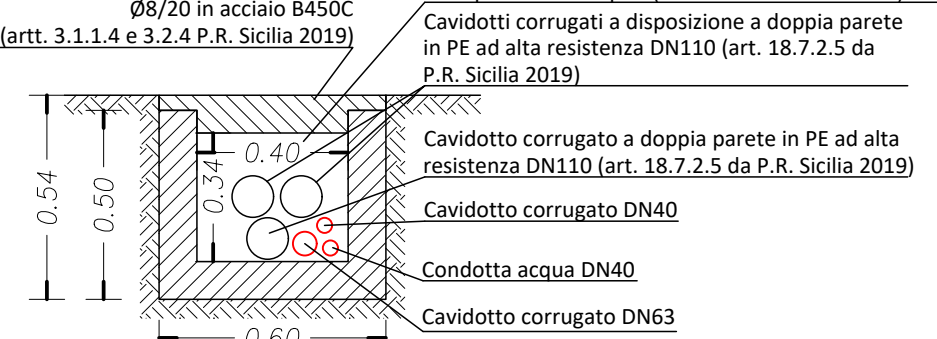
SEZIONE TIPO II - Cunicolo di ispezione



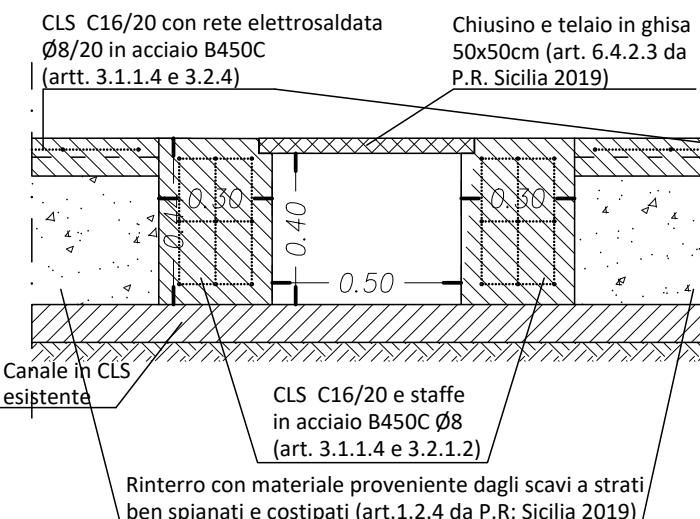
SEZIONE TIPO EE - Cunicolo di ispezione



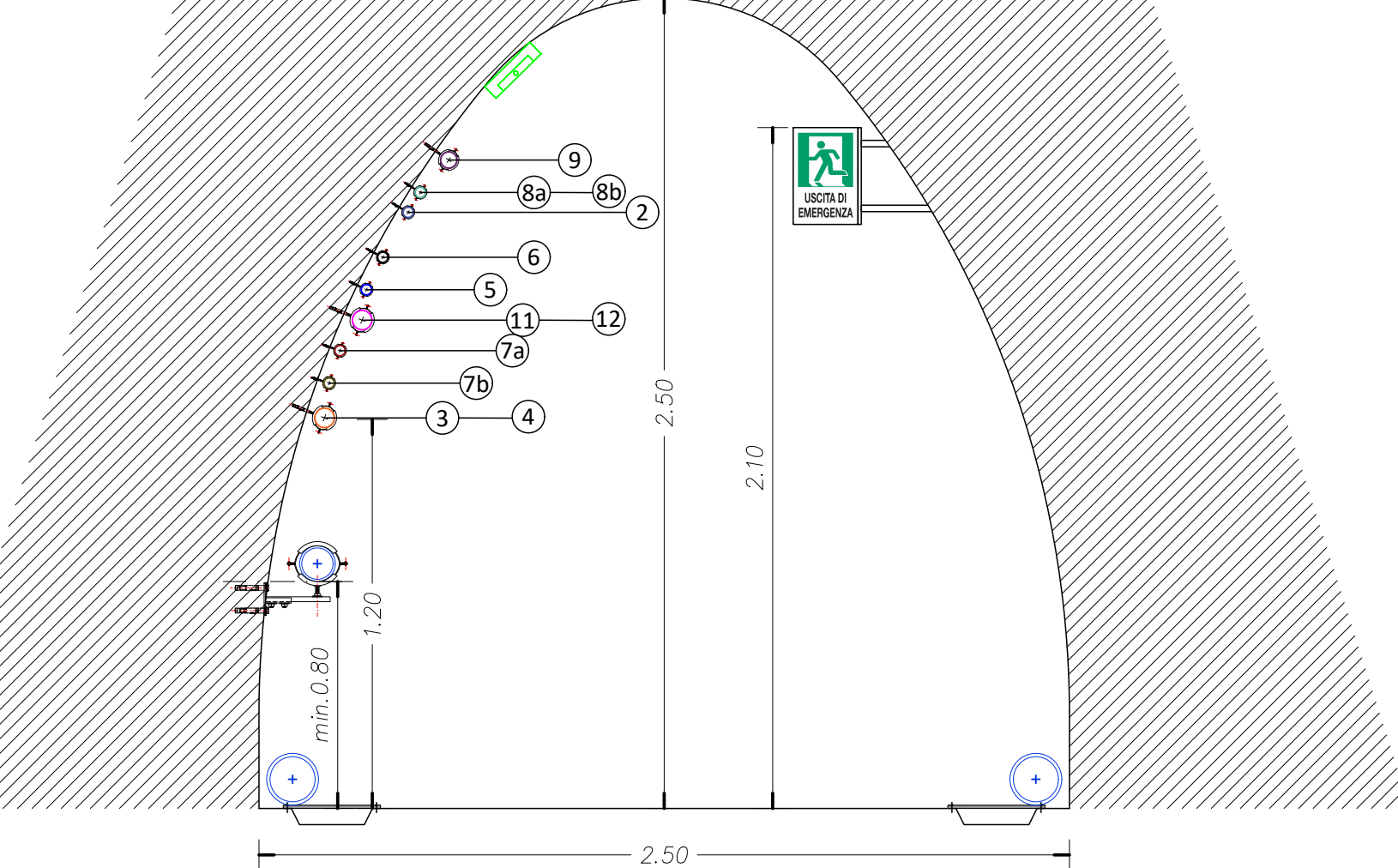
SEZIONE TIPO DD  
Canaletta con cavidotto nuovo



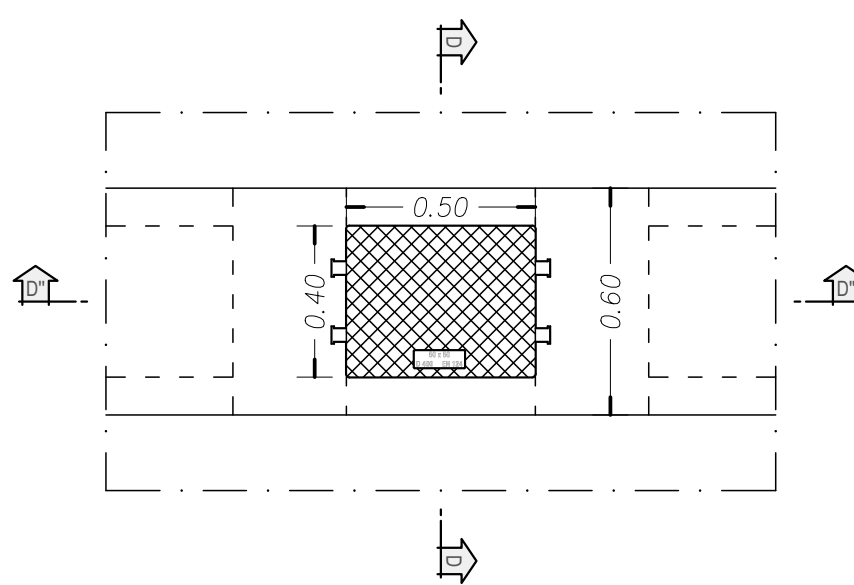
SEZIONE TIPO D'D'  
Canaletta con cavidotto nuovo



SEZIONE TIPO D"D"  
Pozzetto in opera in cls  
con chiusino in ghisa



SEZIONE TIPO GG - Cunicolo di ispezione



PLANIMETRIA Sez. DD e D"D"

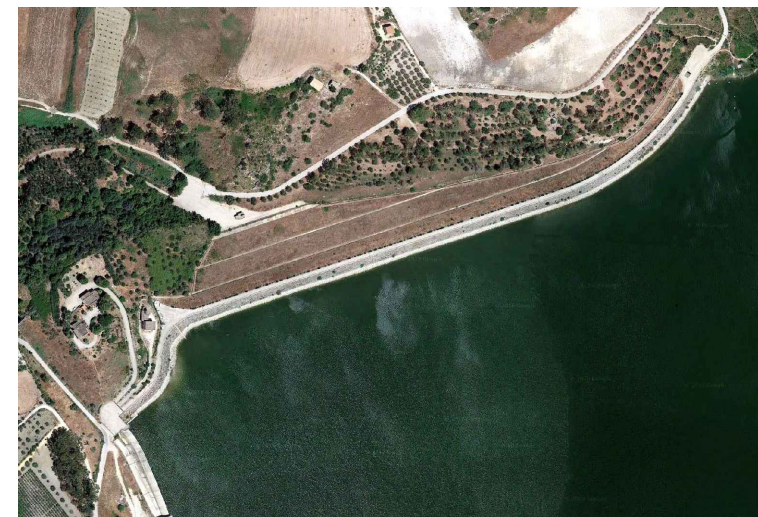
### INDIVIDUAZIONE CAVIDOTTI

- Sa Sollevamento per acque di servizio con n.1 pompa da 1,5 kW 400 V CA
- S2 Sollevamento con n.2 pompe da 8 kW 400V CA e misuratore di livello
- S1 Sollevamento con n.1 pompa da 1 kW 400 V CA
- Linea da cabina elettrica a cabina di accesso su piazzale stradale/coronamento
- Cavi a doppio isolamento n.3 FG16 1x50mm² + n.1 FG16 1x25mm² GV in cavidotto corrugato a doppia camera DN110 (artt. 14.3.17.9, 14.3.17.7 e 18.7.2.5)
- Pozzetti prefabbricati in cls
- Pozzetti in opera in cls con chiusino in ghisa
- Linea di terra corda di rame nudo 50mm² (art. 14.3.21.3)
- Conduttore di protezione R16 50mm² in cavidotto PVC DN32 (art. 14.03.17.009, 14.03.02.003)
- Dispensore a croce in pozzetto (art. 14.3.22.1)
- Linea cunicolo di ispezione
- Linea prese ingresso FG16 - 4x6mm² + G/V- 400V CA in tubazione PVC DN32 (artt. 14.3.17.52 e 14.3.2.3)
- Linea prese cunicolo FG16 - 4x6mm² +G/V- 400V CA in tubazione PVC DN32 (artt. 14.3.17.52 e 14.3.2.3)
- Linea pompa S2' FG16 - 4x16mm² + 1x16mm² G/V- 400V CA in tubazione PVC DN63 (artt. 14.3.17.42 e 14.3.17.6)
- Linea pompa S2'' FG16 - 4x16mm² - 400V CA (artt. 14.3.17.54 e 14.3.2.6) in tubazione PVC DN63
- Linea pompa S1 FG16 - 4x6mm² +G/V- 400V CA in tubazione PVC DN32 (artt. 14.3.17.52 e 14.3.2.3)
- Linea pompa Sa FG16 - 4x6mm² + G/V - 400V CA in tubazione PVC DN32 (artt. 14.3.17.52 e 14.3.2.3)
- Linea misuratore di portata FG16 - 3x2,5mm² - 230V CA in tubazione PVC DN32 (artt. 14.3.17.26 e 14.3.2.3)
- Linea segnale CY RS PRO - 4x1mm² in tubazione PVC DN32 (art. NP.26.A, 14.03.02.003)
- Linea misuratore di livello FG16 - 3x6mm² - 48V CC in tubazione PVC DN32 (art. 14.3.17.18)
- Linea segnale CY RS PRO - 4x1mm² in tubazione PVC DN32 (art. NP.26.A, 14.03.02.003)
- Linea illum. (norm.+emerg.) FG16 (n.2 2x6mm²+1x6mm² GV) cavid. PVC DN 32 (artt.14.3.17.19+14.3.17.4+14.3.2.3)
- Linea pompa SE' FG16 - 4x16mm² + 1x16mm² G/V- 400V CA in tubazione PVC DN63 (artt. 14.3.17.42 e 14.3.17.6)
- Linea pompa SE'' FG16 - 4x16mm² + 1x16mm² G/V- 400V (artt. 14.3.17.54 e 14.3.2.6)
- Linea drenaggi di illuminazione
- Linea illum. (norm.+emerg.) FG16 (n.2 2x6mm²+1x6mm² GV) cavid. PVC DN 32 (artt.14.3.17.19+14.3.17.4+14.3.2.3)
- Plafoniera stagna LED min. IP65 IK08 da 1500lm a 3400lm (art. 14.8.4.1) - ill. emergenza - alimentazione con UPS
- Plafoniera stagna LED min. IP65 IK08 da 1500lm a 3400lm (art. 14.8.4.1)
- \*Gli articoli sono riferiti al Prezzario della Regione Sicilia 2022

ASSESSORATO REGIONALE DELL'ENERGIA E DEI SERVIZI DI PUBBLICA UTILITÀ  
DIPARTIMENTO REGIONALE DELL'ACQUA E DEI RIFIUTI  
SERVIZIO 3 - PROGRAMMAZIONE ED ESECUZIONE INTERVENTI INFRASTRUTTURE PER LE ACQUE

PROGETTO DEI LAVORI DI MANUTENZIONE STRAORDINARIA DEL SISTEMA DI TENUTA DELLA DIGA SAN GIOVANNI NEL TERRITORIO DEL COMUNE DI NARO (AG) (SCHEDA INTERVENTO N. 080)

CUP: G29E18000040001 - CIG: 7725373B77



RTP mandatario PRO-GEO mandanti SPATI s.i.a. Studio di Geologia Studio di Ingegneria con GEO

### PROGETTO ESECUTIVO

IL RESPONSABILE UNICO DEL PROCEDIMENTO (R.U.P.): Dott. Ing. Salvatore Stagno	IL RESPONSABILE DELL'INTEGRAZIONE TRA LE VARIE PRESTAZIONI SPECIALISTICHE : Dott. Ing. Pietro Umiltà
---	---

TITOLO ELABORATO: CUNICOLO DI ISPEZIONE - SEZIONI TIPO IMPIANTO ELETTRICO	ELABORATO N° : ISP 7.7.1
--	-----------------------------

		ELABORATO		CONTROLLATO		APPROVATO		DATA : MAGGIO 2022	
SIGLA		V. Lupo		G. Lusco		F. Lusco			
REVISIONE	N.	DATA	DESCRIZIONE						
	0	DIC 2021	Emissione elaborati progetto esecutivo						
	1	MAG 2022	Emissione a seguito di richiesta di integrazione						
	2								
A TERMINE DI LEGGE CI RISERVIAMO LA PROPRIETA' DI QUESTO ELABORATO CON DIVIETO DI RIPRODURLO RENDENDOLO NOTO A TERZI ANCHE PARZIALMENTE SENZA NOSTRA AUTORIZZAZIONE									