

SEZIONE ORIZZONTALE B-B
Scala 1:50

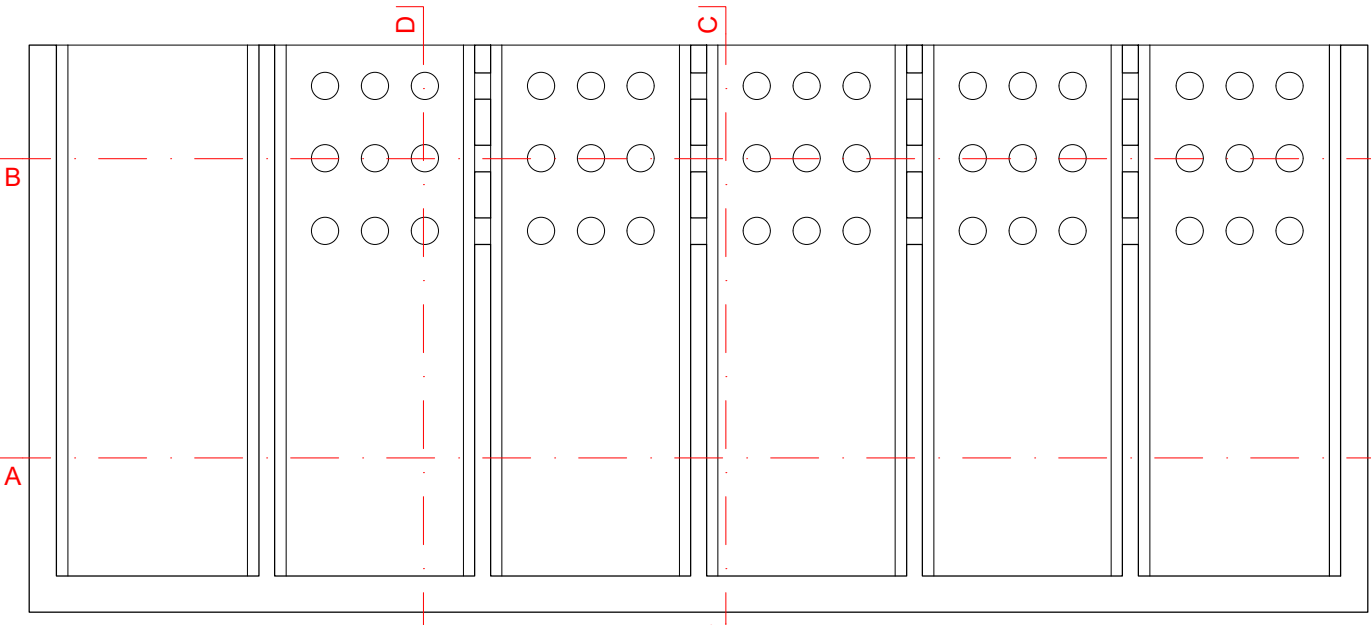
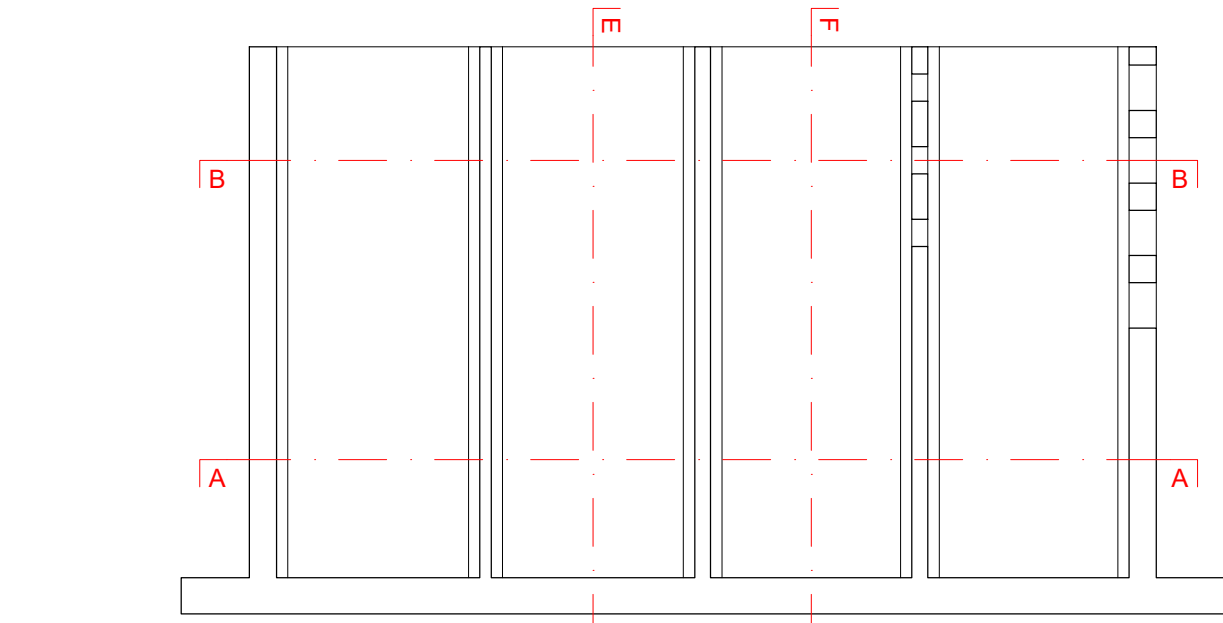
PRIMA POSIZIONE: 38
ULTIMA POSIZIONE: 91
MANCANO LE POSIZIONI: da 63 a 77

ARMATURA PARETE
LONGITUDINALE LATO MARE
ZONA FORI

ARMATURA PARETI
LONGITUDINALE

LATO MARE

ARMATURA SETTI TRASVERSALI



CARATTERISTICHE DEI MATERIALI	
CALCESTRUZZO	C 35/45
ACCIAIO	B 450 C
CLASSE DI ESPOSIZIONE	XS 3
RAPIPORTO A/C	<0,45
DIAMETRO MASSIMO INERTE	32 mm
COPRIFERRO SOLETTONE	5 cm
COPRIFERRO PARETI E SETTI	5 cm
CLASSE DI CONSISTENZA	S4/S5
CONTENUTO MINIMO DI CEMENTO	360 kg/m³
UNITA' DI MISURA	
CARPENTERIE IN "m"	
FERRI D'ARMATURA IN "cm"	



Isole Egadi
Comune di Favignana
Provincia Regionale di Trapani

LAVORI DI MESSA IN SICUREZZA DEL PORTO DI FAVIGNANA



PROGETTO ESECUTIVO - 1° STRALCIO FUNZIONALE

Ufficio di progettazione:
Ministero delle Infrastrutture e della Mobilità Sostenibili
Provveditorato Interregionale Opere Pubbliche
Sicilia - Calabria
Ufficio 3 Tecnico e Opere Marittime per la Sicilia

I PROGETTISTI: Collaboratori: IL DIRIGENTE:
Dot. Ing. Leonardo Talo Geom. Francesco Deidone Dot. Ing. Giovanni Coppola
Dot. Ing. Gianluca Marvuglia Geom. Mario Lanzo
Dot. Ing. Giuseppe Scorsone

Il Progettista delle strutture:
DUOMI S.r.l.
Ing. Guglielmo Migliorino



Responsabile Unico del Procedimento:
Ing. Salvatore Caruso

Rev.	Data	Descrizione	Eseguito	Controllato	Approvato
1	11 DICEMBRE 2019	EMISSIONE REVISIONE 1	M.M.	M.M.	G.M.
0	21 MAGGIO 2019	EMISSIONE	-	-	-

Titolo elaborato: Cassone Tipo C: Armature Fusto
Sezione orizzontale B-B

DATA	DESCRIZIONE	N°/SIGLA	REV	SCALA
11/12/2019	EMISSIONE REVISIONE 1	P E - 0 2 2 5 1	1	1:50

ARMATURA PARETI TRASVERSALI

LE

LE

LE

LE

LATO PORTO

ARMATURA SETTO
LONGITUDINALE
LATO MARE ZONA FORI

ARMATURA SETTI
LONGITUDINALE LATO MARE E CENTRALE

ARMATURA SETTO
LONGITUDINALE
LATO PORTO

