

COMUNE DI FAVIGNANA
AREA MARINA PROTETTA "ISOLE EGADI"

Oggetto: PROGETTO PER I LAVORI DI MESSA IN SICUREZZA DEL PORTO DI FAVIGNANA.

MISURA DI COMPENSAZIONE N. 3: IMPLEMENTAZIONE CAMPI ORMEGGIO.

Ubicazione: Favignana, Levanzo e Marettimo

Isola: MARETTIMO
Elaborato: STATO DI PROGETTO

LEGENDA

MISURA DI COMPENSAZIONE_3

CARTA TECNICA REGIONALE

BOE_WGS84_STATO DI PROGETTO

+ TASSELLO

AMPIE_Zonazione

A

B

C

LOCALIZZAZIONE CAMPI ORMEGGIO_MARETTIMO

CALA MANIONE

SCALO MAESTRO

HABITAT

Biocenosi del Coralligeno (C)

Biocenosi del Detritico Costiero (DC)

Biocenosi delle Alghe Fotofile (AP)

Mosaico AP + C

Mosaico AP + HPR

Posidonia oceanica su roccia (HPR)

Posidonia oceanica su sabbia e/o matte (HP)

Sabbie Grossolane e Ghiaie fini soggette alle correnti fi fondo (SGC)

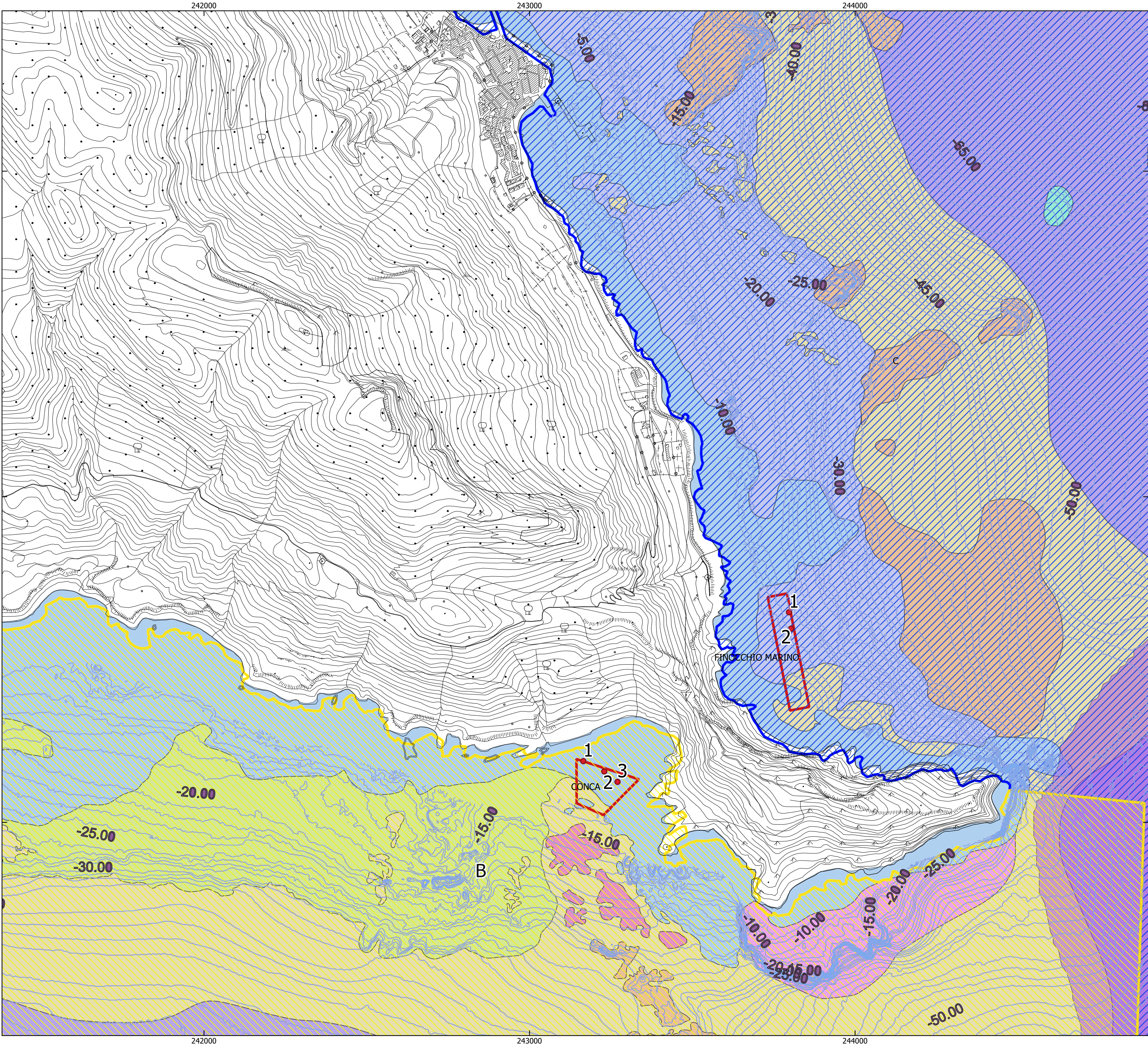
Ipotesi di progetto	sito	LAT_GEO	LON_GEO	ISOLA	ID_BOA	PROF.
TASSELLO	Scalo Maestro	37.9914174676	12.0588162985	MARETTIMO	1	-11
TASSELLO	Scalo Maestro	37.9914323152	12.0594079076	MARETTIMO	2	-11
TASSELLO	Scalo Maestro	37.9913994196	12.0600500775	MARETTIMO	3	-10
TASSELLO	Scalo Maestro	37.9917242301	12.0604970467	MARETTIMO	4	-10
T. SSELLO	Scalo Maestro	37.9921728532	12.0607347545	MARETTIMO	5	-12




Il Direttore dell'AMP:
Dott. Salvatore Livreri Console



Il Progettista:
Arch. Vincenza Messina







COMUNE DI FAVIGNANA
AREA MARINA PROTETTA "ISOLE EGADI"

Oggetto: PROGETTO PER I LAVORI DI MESSA IN SICUREZZA DEL PORTO DI FAVIGNANA.

MISURA DI COMPENSAZIONE N. 3: IMPLEMENTAZIONE CAMPI ORMEGGIO.

Ubicazione: Favignana, Levanzo e Marettimo

Isola: MARETTIMO
Elaborato: STATO DI PROGETTO

LEGENDA

MISURA DI COMPENSAZIONE_3

CARTA TECNICA REGIONALE

BOE_WGS84_STATO DI PROGETTO

● PLATIPUS

AMPIE_Zonazione

■ B

■ C

LOCALIZZAZIONE CAMPI ORMEGGIO_MARETTIMO

■ CONCA

■ FINOCCHIO MARINO

HABITAT

■ Biocenosi del Coralligeno (C)

■ Biocenosi del Detritico Costiero (DC)

■ Biocenosi delle Alghe Fotofile (AP)

■ Cymodocea nodosa

■ Fondi a Maerl

■ Mosaico AP + C

■ Mosaico AP + HPR


■ Posidonia oceanica su roccia (HPR)

■ Posidonia oceanica su sabbia e/o matte (HP)

■ Sabbie Grossolane e Ghiaie fini .. (SGCF)

Ipotesi di progetto	sito	LAT_GEO	LON_GEO	ISOLA	ID_BOA	PROF.
PLATIPUS	Conca	37.9490052696	12.0770211531	MARETTIMO	1	-10
PLATIPUS	Finocchio Marino	37.953299763	12.0840413882	MARETTIMO	1	-15
PLATIPUS	Conca	37.9487383106	12.0777642096	MARETTIMO	2	-10
PLATIPUS	Finocchio Marino	37.9528468458	12.0841297661	MARETTIMO	2	-15
PLATIPUS	Conca	37.9484612618	12.0782388112	MARETTIMO	3	-10

Il Direttore dell'AMP:
Dott. Salvatore Livreri Console



Il Progettista:
Arch. Vincenza Messina

