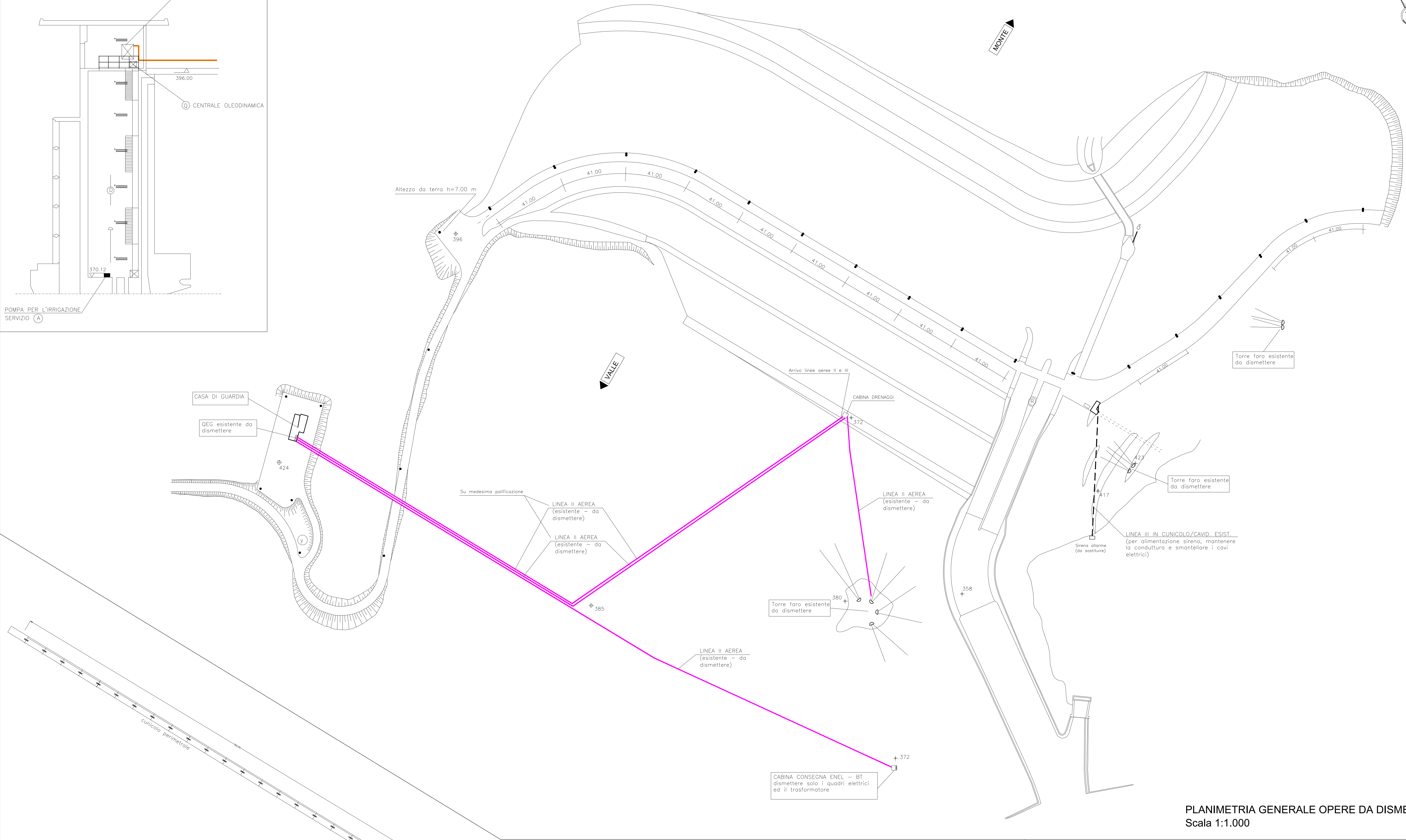
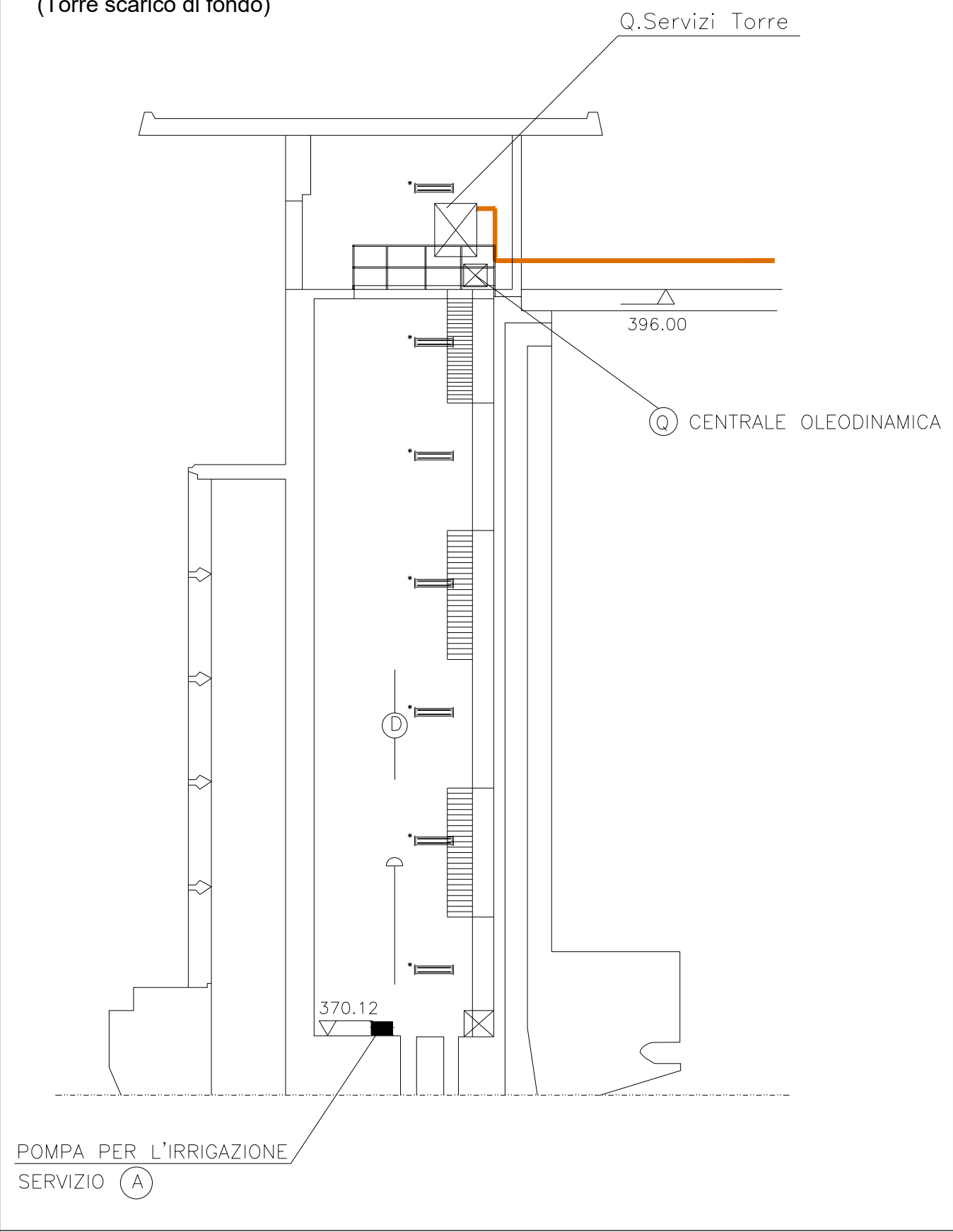
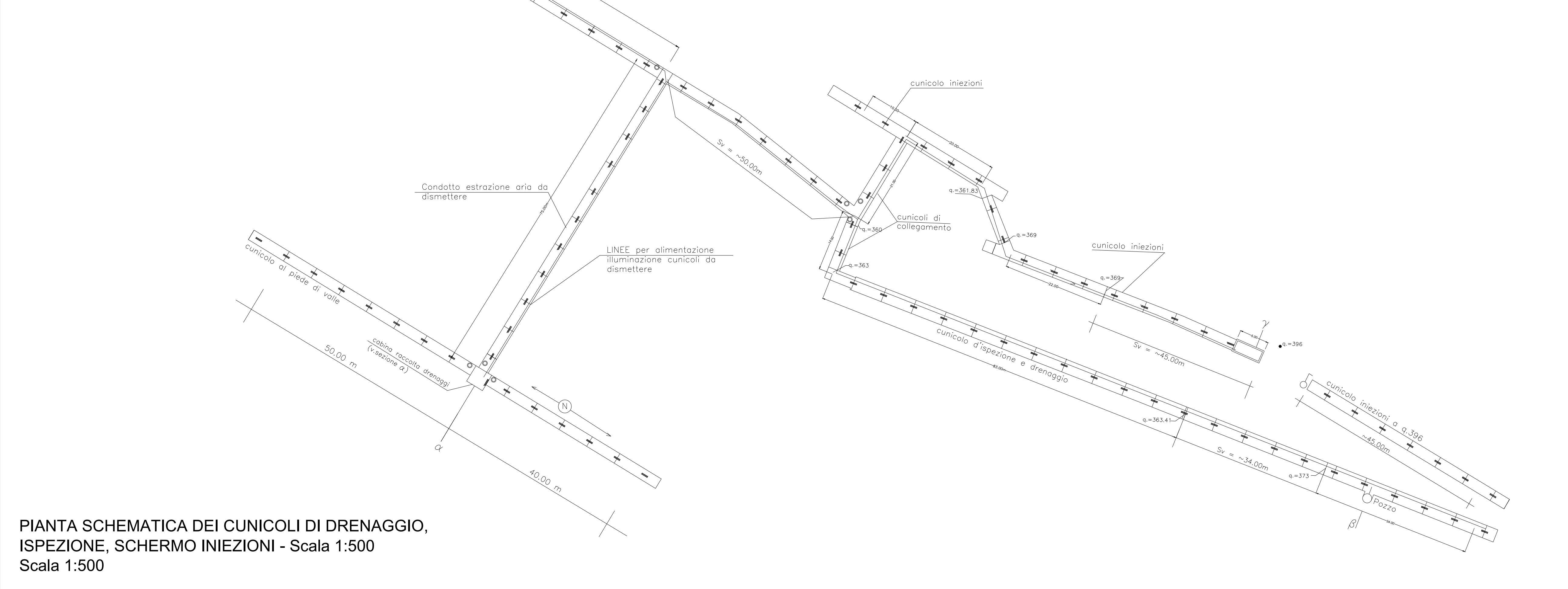


SEZIONE α
(Torre scarico di fondo)

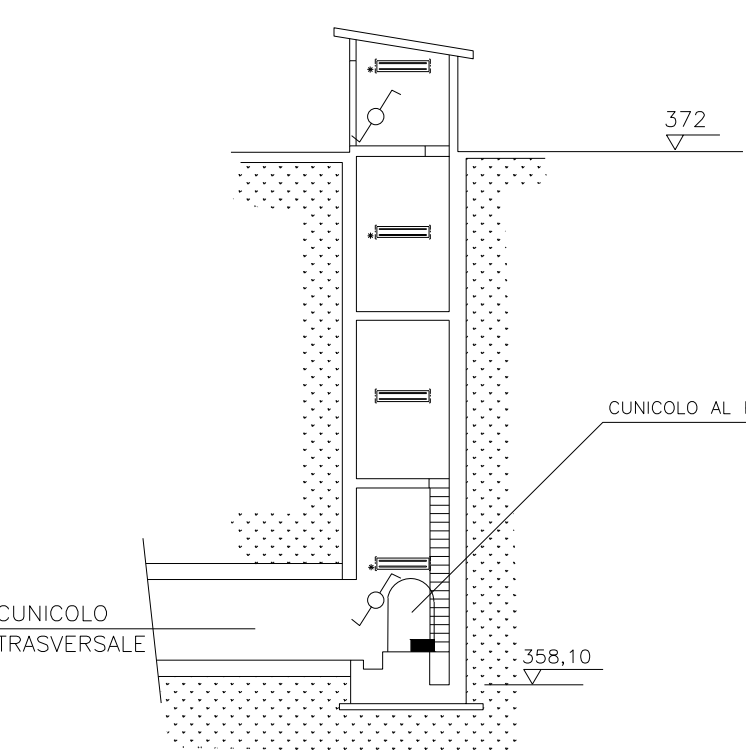


PLANIMETRIA GENERALE OPERE DA DISMETTERE
Scala 1:1.000

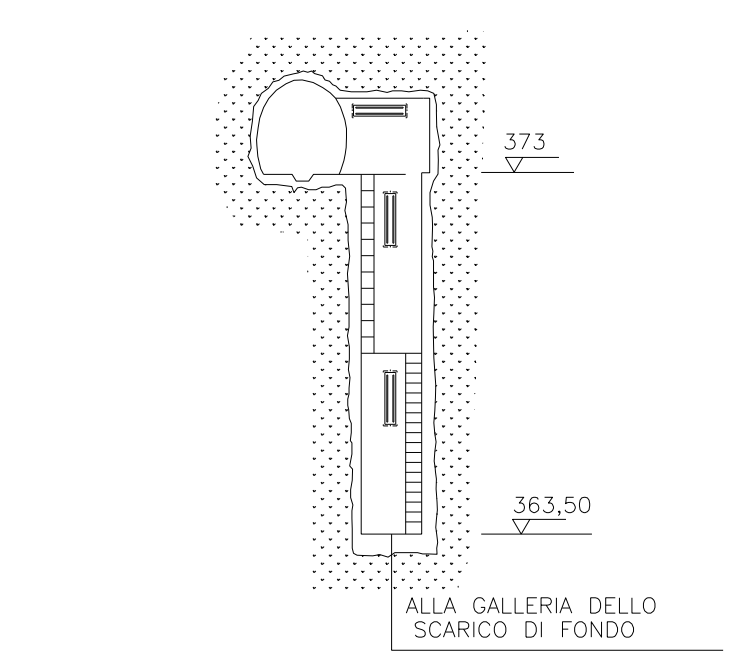


PIANTA SCHEMATICA DEI CUNICOLI DI DRENAGGIO,
ISPEZIONE, SCHERMO INIEZIONI - Scala 1:500
Scala 1:500

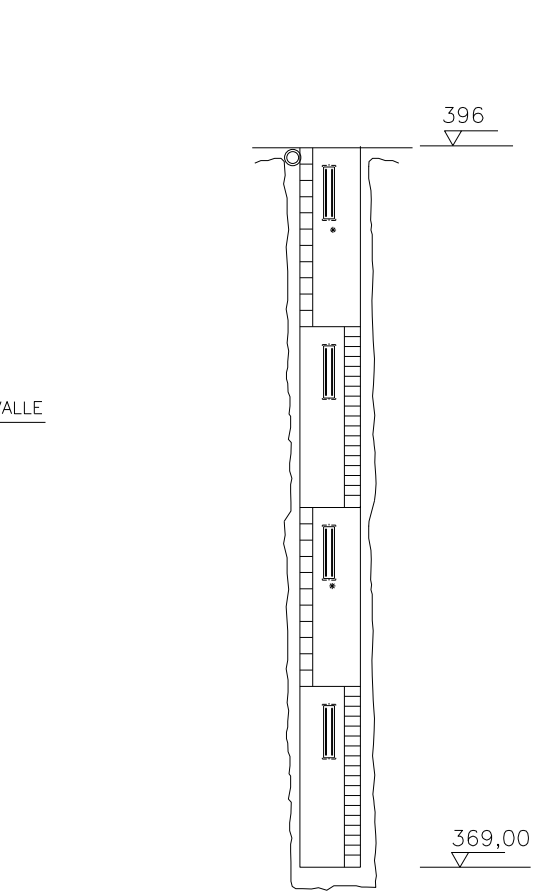
SEZIONE α
(Cabina drenaggi)



SEZIONE β
(Pozzo)



SEZIONE γ
(Pozzo risalita cunicoli)



SEZIONE CUNICOLI
Scala 1:200



LEGENDA COMPONENTI ELETTRICI	
	Pali d'illuminazione esistenti da dismettere, mantenendo lo stesso blocco di fondazione per i nuovi pali
	Linea area con pali di sostegno a doppio tubolare in c.a.c. da dismettere



REGIONE SICILIANA
Assessorato regionale dell'energia
e dei servizi di pubblica utilità
Dipartimento Regionale dell'Acqua e dei Rifiuti



PROGETTO ESECUTIVO

RESPONSABILE DEL PROCEDIMENTO: Dott. Giuseppe Lombardo

RAGGRUPPAMENTO TEMPORANEO DI PROFESSIONISTI TRA:

Mandatario: **SERING INGEGNERIA** Mandanti: **SERING INGEGNERIA S.r.l.**
RESPONSABILE: **Dott. Ing. Gabriele Spadaro**

RESPONSABILE E COORDINATORE DI PROGETTO PER L'RTP: **SERING Ingegneria S.r.l.** Dott. Ing. Sergio D'Amico

TITOLO: **2. IMPIANTI
PLANIMETRIA GENERALE SMANTELLAMENTI** CODICE: **PE-IMP-205-02**

SILA	REDATTO		CONTROLLATO		APPROVATO		NOME FILE: PE-IMP-205-02	
	F. Nome	A. Nome	F. Nome	A. Nome	F. Nome	A. Nome		
REVISIONE	N.	DESCRIZIONE	REC.	VER.	APP.		DATA:	Ottobre 2021
00		Emisione Aprile 2021	F.B.	A.N.	G.S.		SCALA:	-
01		Emisione a seguito di aggiornamento	F.B.	A.N.	G.S.			
02		Emisione a seguito di verifica	F.B.	A.N.	G.S.			

A TERMINI DI LEGGE O RISERVANDO LA PROPRIETA' DI QUESTO ELABORATO CON DIVIETO DI RIPRODURRE/RENDERLO NOTO A TERZI ANCHE PARZIALMENTE SENZA NOSTRA AUTORIZZAZIONE.