

TABELLA DI VERIFICA DELLE SUPERFICI

LOCALE	SUPERFICIE	R.A.I.
SPOGLIATOIO ATLETI	25,69 mq	1/9 + Aspirazione forzata
ANTIWC E ANTIDOCCE SPOGLIATOIO ATLETI	3,63 mq	-
AREA DOCCE SPOGLIATOIO ATLETI	6,48 mq	-
WC DISABILI SPOGLIATOIO ATLETI	3,15 mq	1/3
WC SPOGLIATOIO ATLETI	1,20 mq	Aspirazione forzata
SPOGLIATOIO ARBITRI	7,74 mq	1/8
WC SPOGLIATOIO ARBITRI	3,60 mq	Aspirazione forzata
ANTIWC SPETTATORI OVEST	3,03 mq	Aspirazione forzata
WC SPETTATORI OVEST	3,03 mq	Aspirazione forzata
LOCALE	SUPERFICIE	R.A.I.
SPOGLIATOIO ATLETI	25,69 mq	1/9 + Aspirazione forzata
ANTIWC E ANTIDOCCE SPOGLIATOIO ATLETI	3,63 mq	-
AREA DOCCE SPOGLIATOIO ATLETI	6,48 mq	-
WC DISABILI SPOGLIATOIO ATLETI	3,15 mq	1/3
WC SPOGLIATOIO ATLETI	1,20 mq	Aspirazione forzata
SPOGLIATOIO ARBITRI	7,74 mq	1/8
WC SPOGLIATOIO ARBITRI	3,60 mq	Aspirazione forzata
ANTIWC SPETTATORI OVEST	2,73 mq	Aspirazione forzata
WC SPETTATORI OVEST	3,38 mq	Aspirazione forzata
LOCALE	SUPERFICIE	R.A.I.
DISIMPEGNO	166,74 mq	-
INFERMERIA	8,26 mq	1/9 + Aspirazione forzata
WC INFERMERIA	2,88 mq	Aspirazione forzata
DEPOSITO/RIPOSTIGLIO	16,65 mq	1/8

VERIFICHE D.M. 18-12-1975

"Norme tecniche aggiornate relative all'edilizia scolastica, ivi compresi gli indici minimi di funzionalità didattica, edilizia ed urbanistica da osservarsi nella esecuzione di opere di edilizia scolastica".

3.5 Caratteristiche degli spazi per l'educazione fisica e sportiva e per il servizio sanitario

3.5.0 Generalità

Gli spazi previsti nella palestra in oggetto presentano caratteristiche e requisiti strettamente correlati al livello scolastico per cui è realizzata, anche al fine di evitare sotto-utilizzazioni.

In tal senso, la presente palestra rientra nel tipo:

3.5.1 Palestre

tipo B1 - palestre regolamentari da 600 m² più i relativi servizi, aperte anche alla comunità extra-scolastica, per scuole secondarie di secondo grado (da 24 a 60 classi) (divisibili in tre settori), ma utilizzabile da non più di due squadre contemporaneamente.

Più precisamente la palestra e il corpo spogliatoi presentano:

- Una zona destinata agli insegnanti/arbitri corredata dai servizi igienico-sanitari e da una doccia;
- Una zona di servizi per gli allievi costituita da spogliatoi, locali per servizi igienici e per le docce costituita dagli spogliatoi atleti divisi per maschi e femmine o locali/ospiti, l'accesso a tali aree avviene attraverso un collegamento che conduce alla scuola;
- Una zona per il servizio sanitario e per la visita medica costituita dal locale infermeria;
- Una zona destinata a deposito per attrezzi e materiali vari necessari per la pratica addestrativa e per la manutenzione in prossimità degli spogliatoi.

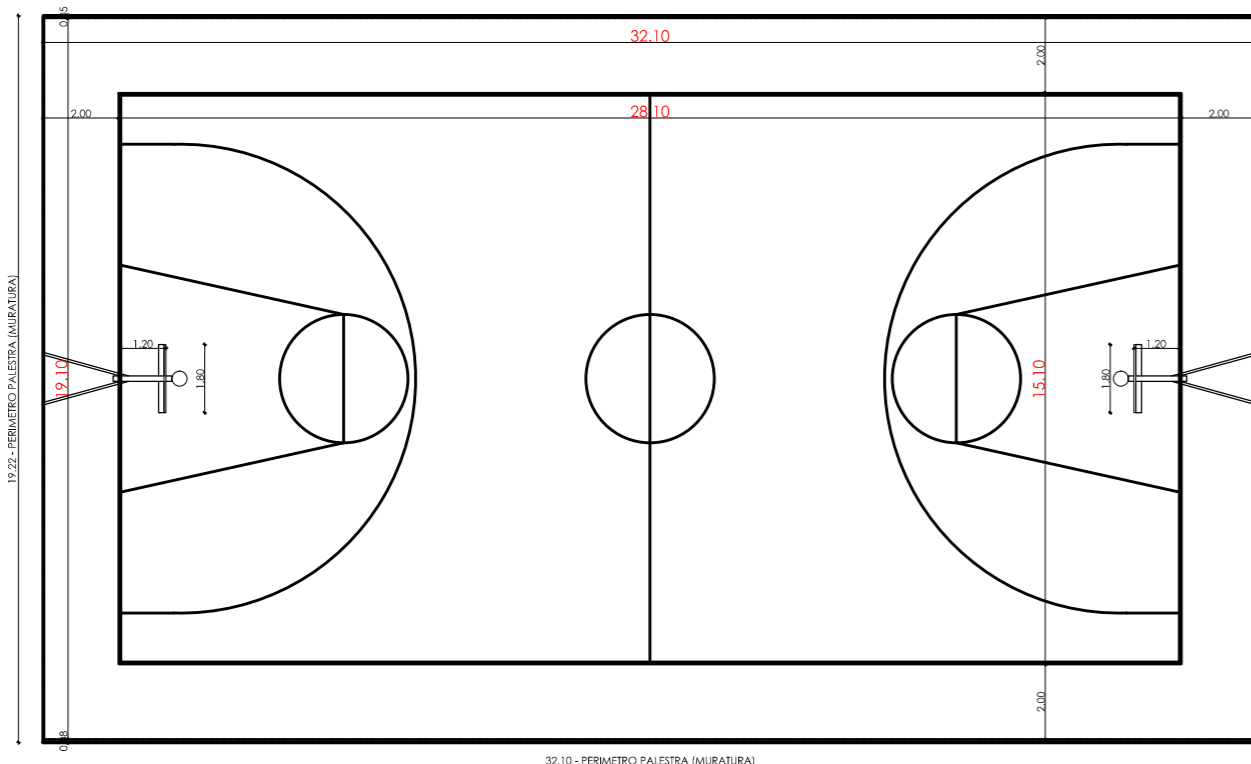
Per quanto attiene più specificamente le attività e gli spazi destinati al gioco e alle attività ginniche e sportive per il tipo di palestra si avrà:

i) Dimensioni di campi per giochi in accordo con normativa CONI, con relativa omologazione di legge.

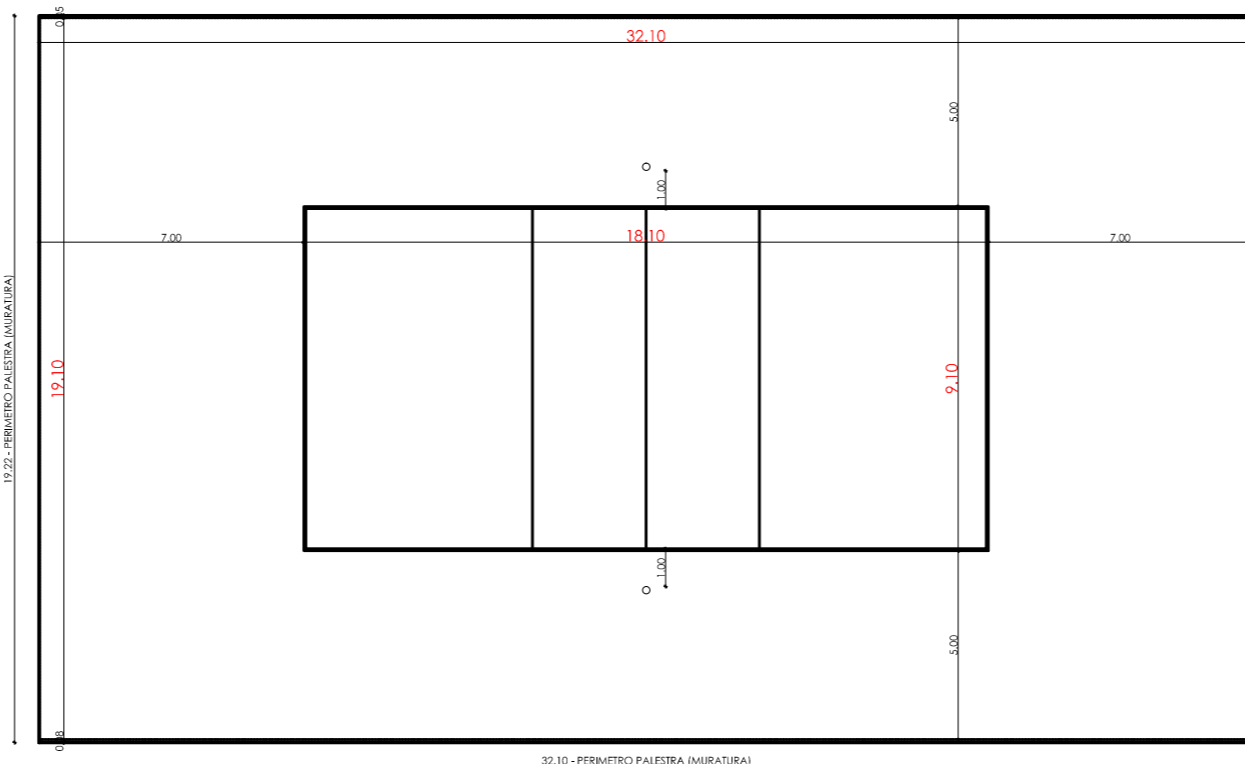
La palestra in oggetto è collocata in un edificio indipendente da quello scolastico come riportato nella planimetria generale e pertanto gli impianti risultano essere indipendenti da quelli dell'edificio scolastico.

Gli spazi presenti nella palestra hanno la disponibilità di installare sulla parete collocata ad est i vari attrezzi quali il palo di salto, il quadro svedese, ecc. Le sorgenti d'illuminazione e areazione naturali risultano essere distribuite in modo da consentire l'installazione dei vari attrezzi senza alterare gli indici di illuminazione, in particolare le finestrazioni avranno tipologia di vetro resistente agli urti.

CAMPO DA PALLACANESTRO



CAMPO DA PALLAVOLO



MASTERPLAN



COMMITTENTE

COMUNE DI VITTORIA
Via Nino Bixio, 34
97019 Vittoria (RG)
P.I. 00804320885

PROGETTISTA

PFM & PARTNERS
Via Dante, 1
22063 Cantù (CO)
P.I. 03630060139

PROGETTISTA

TIMBRO E FIRMA

TIMBRO E FIRMA

TIMBRO E FIRMA

FORMATO (ISO)

A0

FASE DI PROGETTO

PROGETTO DI FATTIBILITÀ

OGGETTO

REALIZZAZIONE DI UN IMPIANTO POLIVALENTE A VITTORIA (RG)

DATA

23/12/2022

TITOLO

PROGETTO_Pianta con verifica indici standard normativi
Area all'interno dell'ex campo di concentramento a Vittoria (RG)

SCALA

1:200 - 1:100

CODICE DOCUMENTO

TAV.

11

REV

DATA

TIPO DI EMISSIONE

REDATTO

CONTROLLATO

APPROVATO/AUTORIZZATO