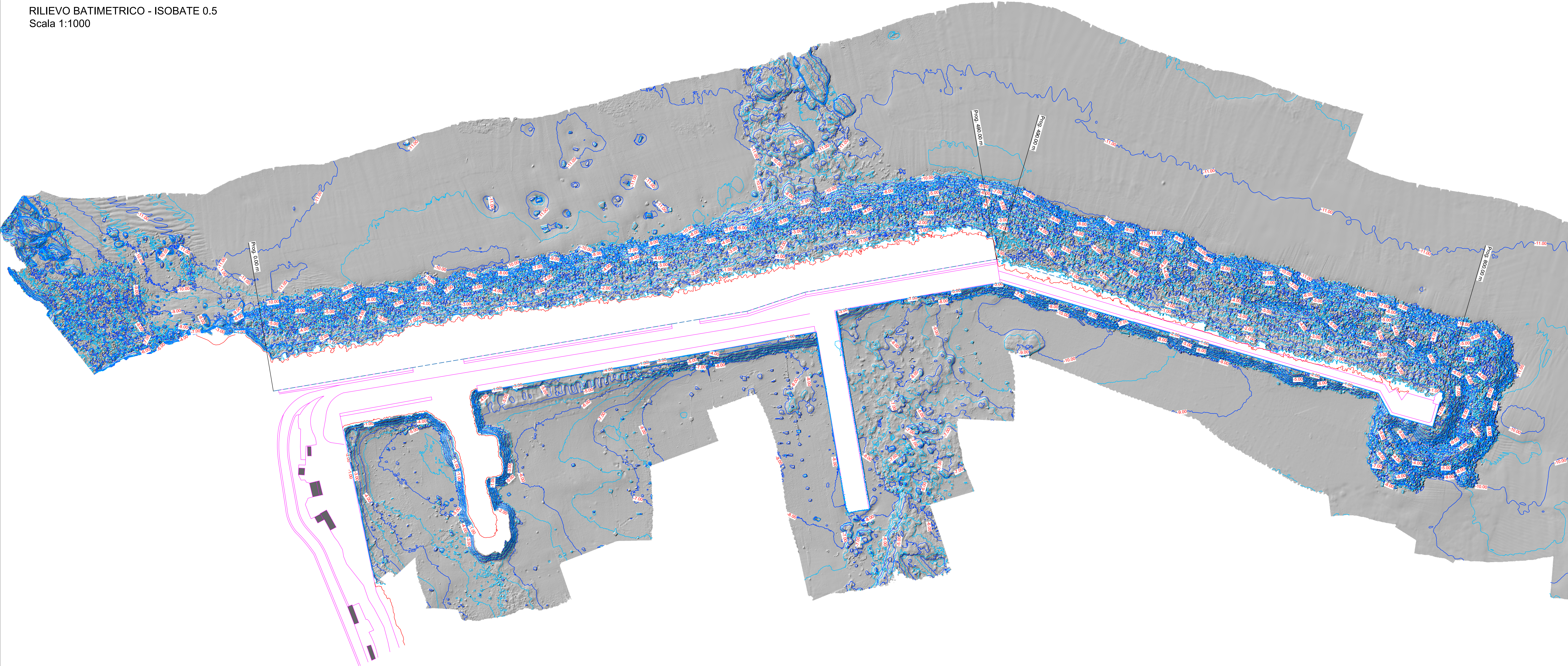
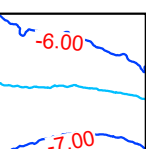
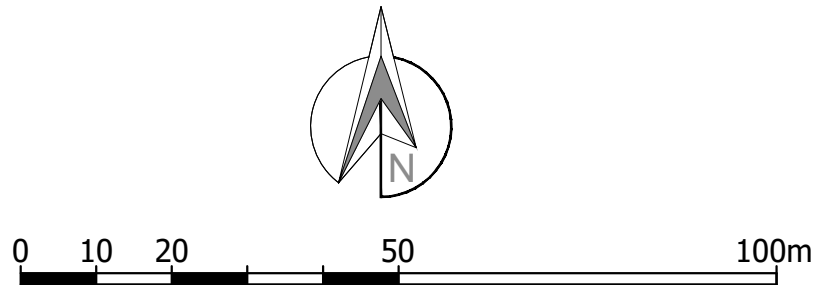


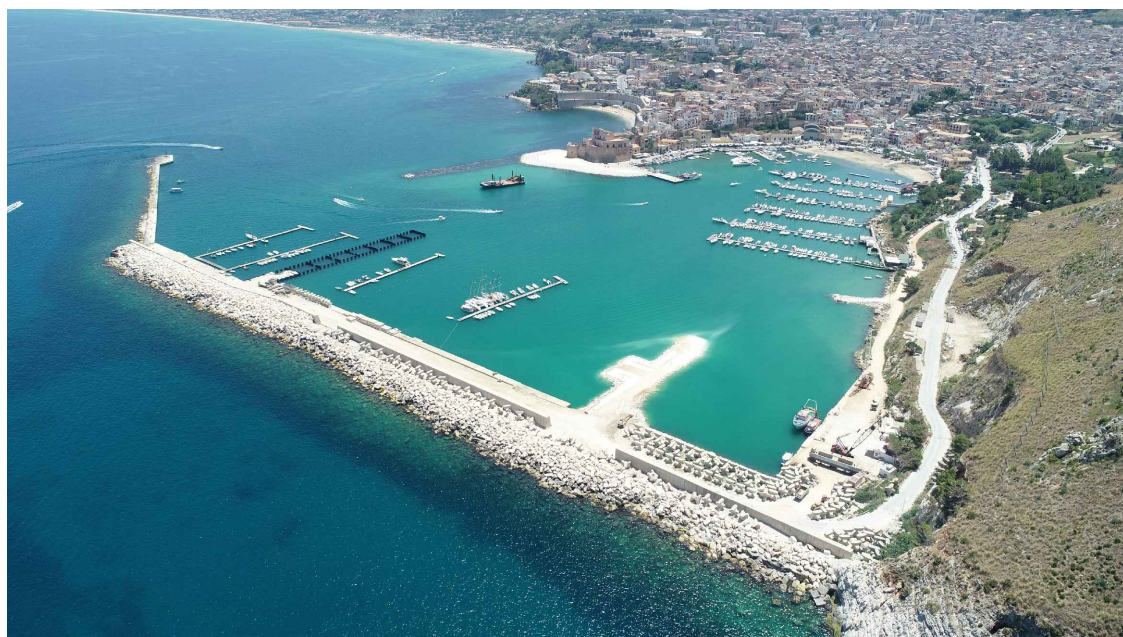
RILIEVO BATIMETRICO - ISOBATE 0.5
Scala 1:1000



DATI DI RILEVAMENTO		
PERIODO DI RILEVAMENTO		SISTEMA DI RILEVAMENTO
Luglio 2019		Sistema GNSS RTK Trimble Software di navigazione RESON PDS 2000
DATI CARTOGRAFICI		DATI BATIMETRICI
Datum:	WGS' 84	Quote riferite al l.m.m. Dati acquisiti con ecoscandaglio multifascio Norbit iWBMSe
Sferoide:	WGS' 84	
Proiezione:	UTM 33	LEGENDA
Meridiano centrale:	15° EST	
Latitudine origine:	0°	
Falso est:	500.000	
Falso nord:	0	
		 Isobate con equidistanza di 0,5 m



Programma Operativo
Complementare 2014/2020
Assessorato regionale delle
infrastrutture e della Mobilità
Dipartimento delle Infrastrutture e della mobilità e dei trasporti
Servizio 8 - Infrastrutture marittime e portuali



POTENZIAMENTO DELLE OPERE MARITTIME ESISTENTI PER LA
MESSA IN SICUREZZA E PROLUNGAMENTO DIGA FORANEA DEL
PORTO DI CASTELLAMMARE DEL GOLFO (TP)

PROGETTO DEFINITIVO

	Il Progettista Mada Engineering s.r.l. Ing. Daniele Di Ciano		Gruppo di Progettazione Ing. Paolo Atzeni Ing. Adamo Cali Ing. Salvatore Torrisi		Il RUP Geom. Giuseppe Bruno	
					Dipartimento regionale delle infrastrutture, della Mobilità e dei Trasporti Il Dirigente del Servizio 8 Arch. Carmelo Ricciardo	

Titolo elaborato:
RILIEVO BATIMETRICO - ISOBATE 0.5

CODICE ELABORATO: 03_SF_PL_03		REVISIONE: B		SCALA: 1:1000	
B	EMOSSIONE A SEGUITO DI RAPPORTO DI VERIFICA	GIUGNO 2021	A. CALI	PATZENI	D. CIANCIOLO
A	PRIMA EMISSIONE	FEBBRAIO 2021	A. CALI	PATZENI	D. CIANCIOLO
REV.	DESCRIZIONE	DATA	REDATTO	VERIFICATO	APPROVATO