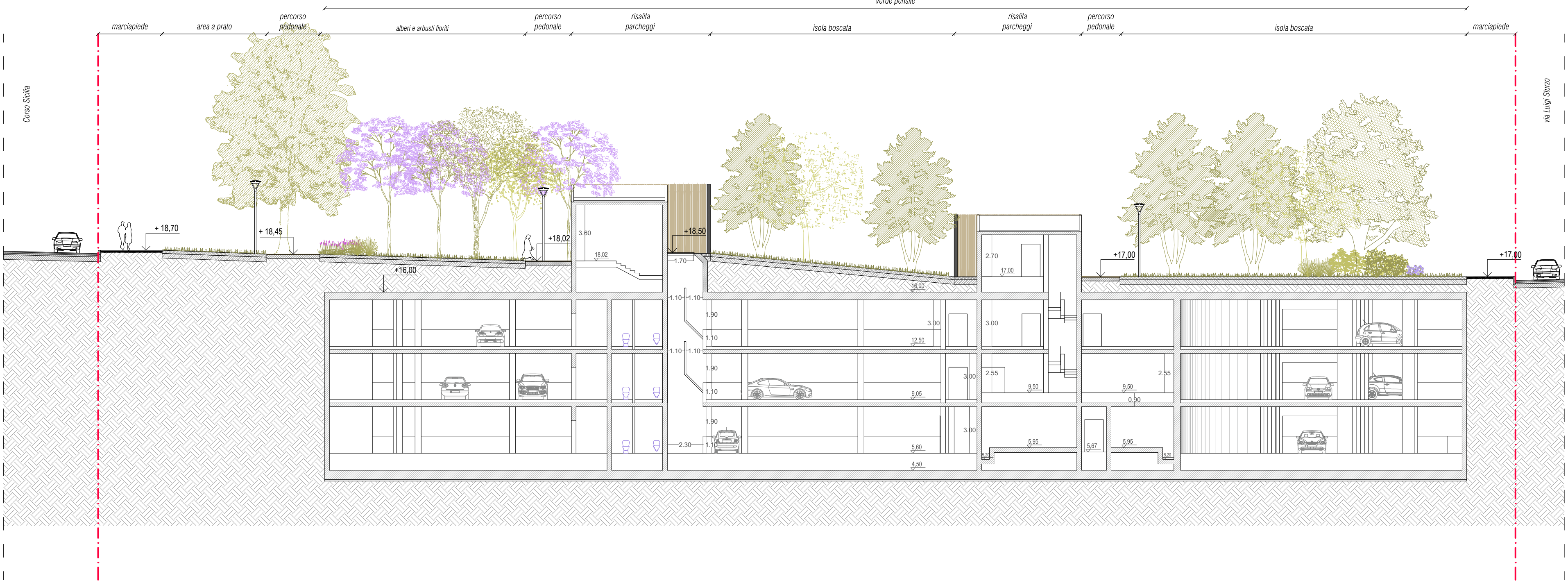
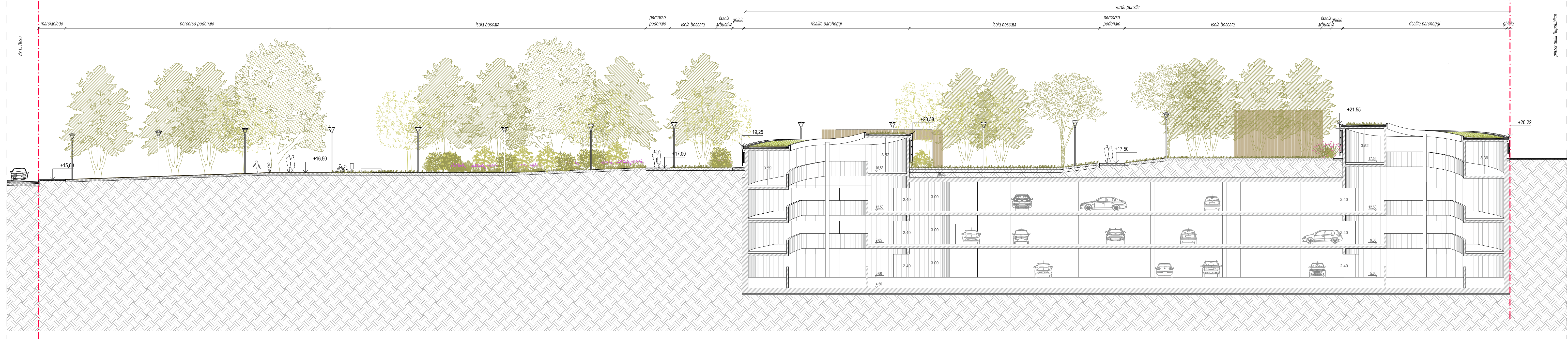


SEZIONE AA'



SEZIONE BB'



SEZIONE CC'



LEGENDA

PAVIMENTAZIONI

- Pavimentazione in elementi in monostrato vulcanico dell'Etna con finitura bocciardata 20x40 posa a fughe sottili fuga 0.5 cm - dim. 20 x 40 x 3 cm tot: 500 mq
- Pavimentazione in elementi in monostrato vulcanico PER ACCESSI CARRAI tot: 90 mq
- Pavimentazione in gomma antitrauma sp. 5 cm + 1.3 cm tot: 202 mq
- Cis drenante tot: 919 mq
- Cis getato spazzolato tot: 286 mq
- Griglia di aerazione tot: 279 mq
- Scivolo a ventaglio per disabili prefabbricato n. 3
- Rampa accesso carroz n. 2
- Pavimentazione podotattile in monostrato vulcanico - Segnale di pericolo valicabile
- Pavimentazione podotattile in monostrato vulcanico - Segnale di attenzione/servizio
- Pavimentazione podotattile in borchie e barre in acciaio - Segnale di Pericolo valicabile
- Mappa informativa e tabelle su legno

ARREDI

- Cestino portarifiuti in acciaio tipo Cestis Metalco o similare n. 5
- Sedute in acciaio e pietra ricostruite tipo Diamante Metalco o similare n. 16
- Rastrelliera portabicicletta tipo Bike Metalco o similare n. 6
- Attrezzatura ludica tipo Double Bobble Rider GiochiSport o similare età: 5-12 anni n. 1
- Attrezzatura ludica tipo Single Bobble Rider GiochiSport o similare età: 5-12 anni n. 2
- Attrezzatura ludica tipo Attiliana ad arco GiochiSport o similare età: 5-12 anni n. 1
- Attrezzatura ludica tipo Struttura composta EVOS GiochiSport o similare età: 5-12 anni n. 1
- Dissuasore per accessi carrai n. 34
- Rivestimento in legno di larice

ALBERI

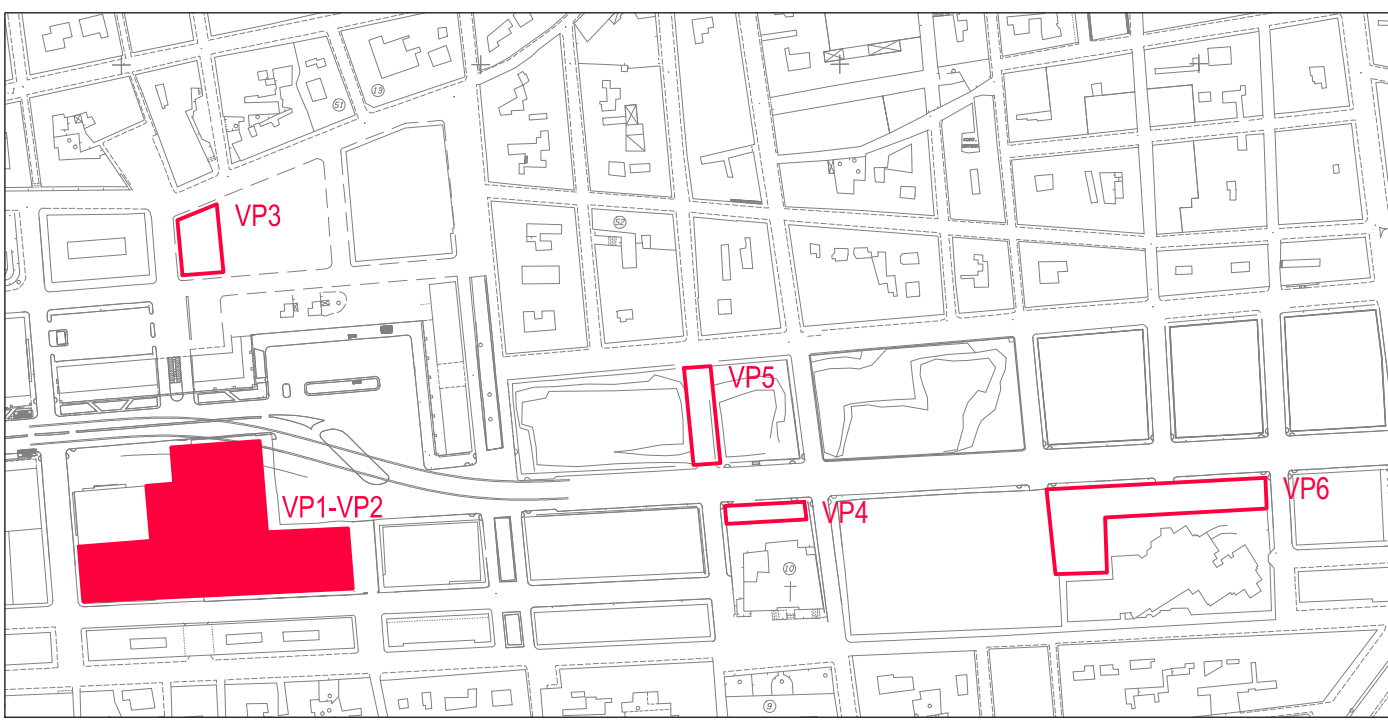
- Q: Quercus ilex circ: 20-25 cm n° 26
- Q: Quercus suber circ: 20-25 cm n° 26
- C: Cinnamomum camphora circ: 20-25 cm n° 4
- A: Albizia julibrissin "Ombrela" circ: 20-25 cm n° 13
- Jm: Jacaranda mimosifolia circ: 18-20 cm n° 13
- C: Chorisia speciosa circ: 15-20 cm n° 15
- E: Erythrina crista-galli circ: 16-18 cm n° 13

- Prato armato tot: 24 mq
- Spaccato di cava "Mero Ebano" per pacciamatura pezz. 22 - 30 mm sp. 5 cm tot: 348 mq
- Ghiaietto pezz. varia sp. vario tot: 147 mq
- Prato: tacco di granigione 7-8mq con miscela di graniglia nobile 5072 mq
- Artusi
- Copertura pensile a prato fiorito

ILLUMINAZIONE

- Corpi illuminanti di progetto su palo (vedi tavola P12. Pianimetria impianto d'illuminazione a verde attrezzato)
- Corpi illuminanti esistenti
- Corpi illuminanti di progetto su bollard (vedi tavola P12. Pianimetria impianto d'illuminazione a verde attrezzato)

PLANIMETRIA



KPLAN

LEGENDA

- LIMITE AREA DI INTERVENTO
- LIMITE VERDE PENSILE

|            |            |                   |
|------------|------------|-------------------|
| EMMISSIONE | DATA       | MODIFICHE         |
| A          | 2017.11.15 | PRIMA EMISSIONE   |
| B          | 2018.06.15 | SECONDA EMISSIONE |

**COMUNE DI CATANIA**

**Completamento del Piano di Risanamento del Rione S. Berillo**  
Convenzione urbanistica del 16/11/2012 tra Comune di Catania e Istica s.p.a. - C.E.Co.S. s.r.l. - Risanamento San Berillo s.r.l.

OPERE DI URBANIZZAZIONE PRIMARIA - PARCHIEGGI PUBBLICI INTEGRATI CON SOVRASTANTE E ATTIGUA AREA A VERDE ATTREZZATO Vp1-Vp2

**PROGETTO ESECUTIVO**

PLANIMETRIA PAESAGGISTICA E SEZIONI

Tav: VP1-2\_P01  
Scala: 1:200

Progetto Architettonico:  
MC A  
Mario Costantini Architetto Srl  
Via Francesco Piana 6  
40138 Bologna Italia  
T +39 051 631 3381  
F +39 051 631 3316  
mco@mcarchitect.it  
www.mcarchitect.it  
Certif. UNI EN ISO 9001:2008 n° 91080

Progetto Paesaggistico:  
LAND Italia Srl  
Via Venezia 18  
I-20121 Milano  
T +39 02 826111  
land@land.it  
www.land.it  
Certif. UNI EN ISO 9001:2008 n° 91080

Progetto Paesaggistico:  
LAND Italia Srl  
Via Venezia 18  
I-20121 Milano  
T +39 02 826111  
land@land.it  
www.land.it  
Certif. UNI EN ISO 9001:2008 n° 91080