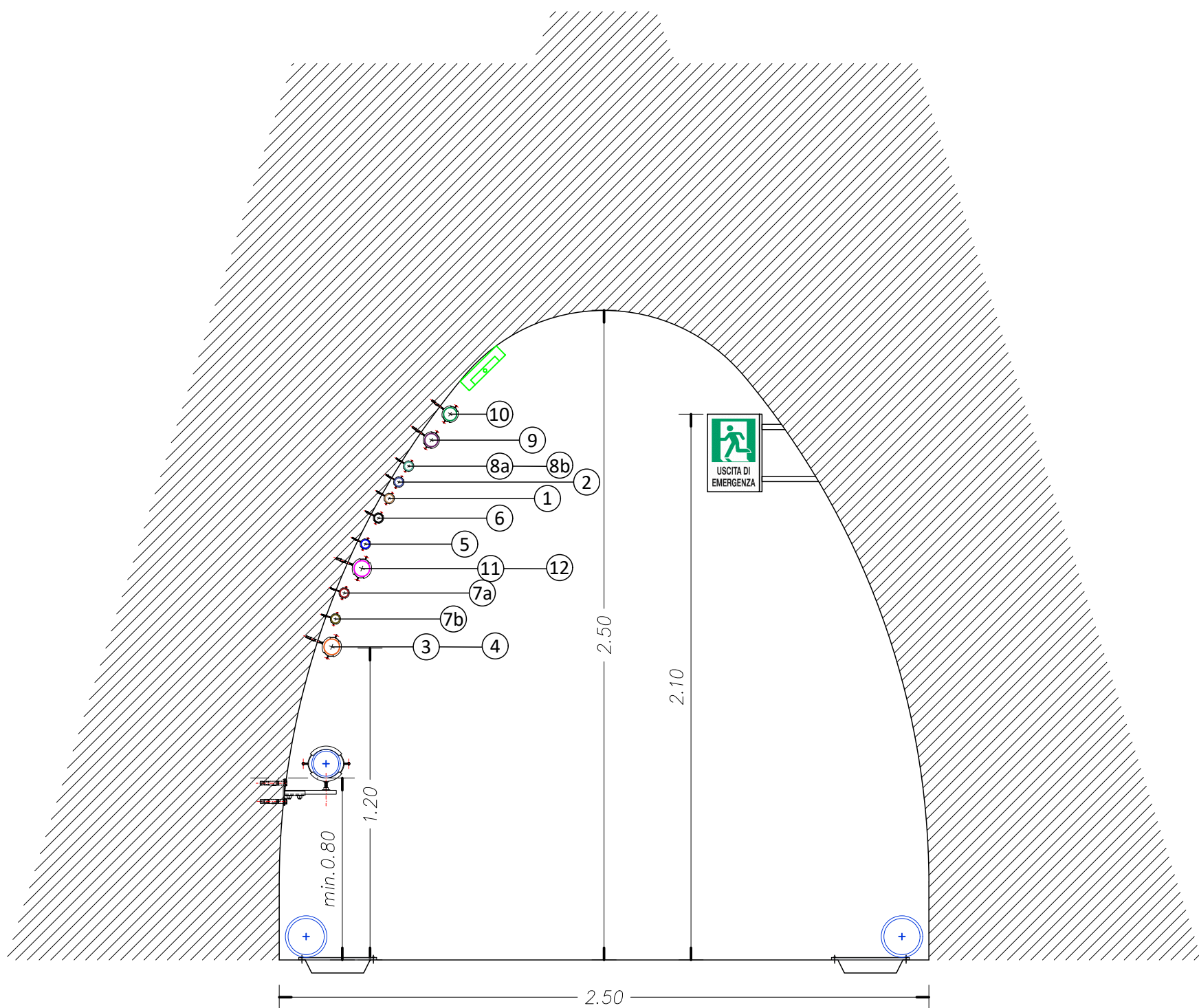
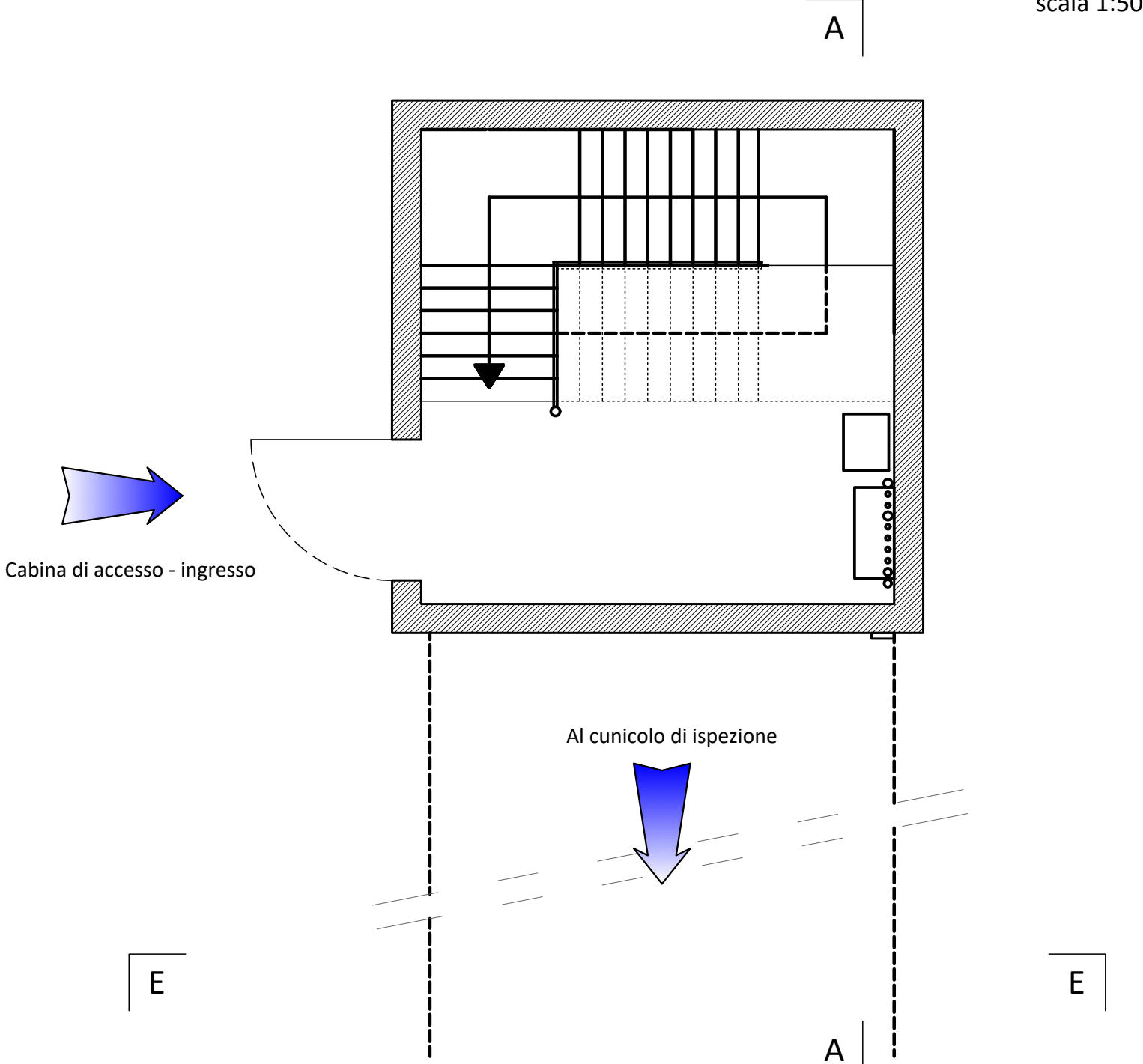


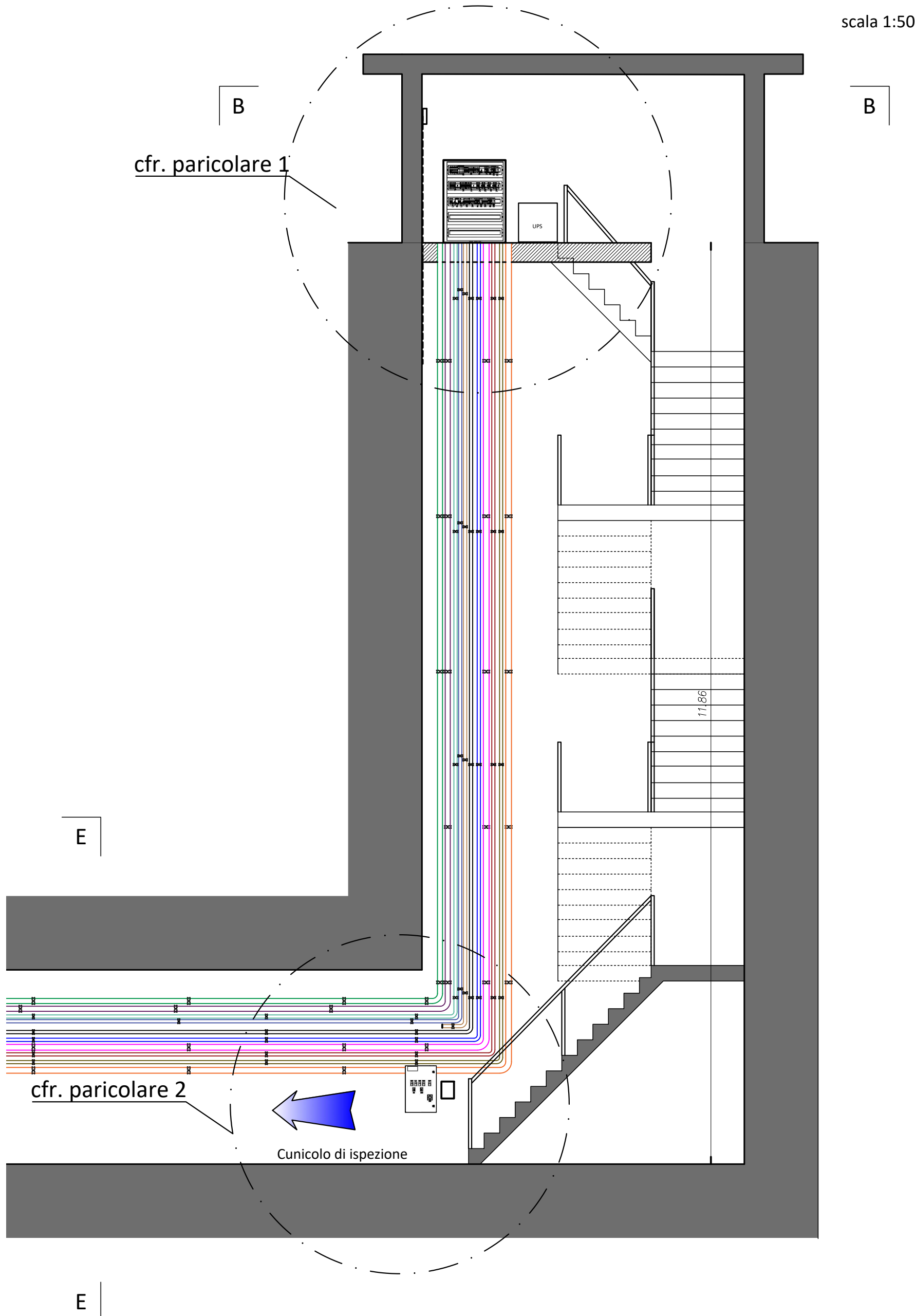
SEZIONE TIPO EE - Cunicolo di ispezione
scala 1:20



SEZIONE TIPO BB - Cabina di accesso al Cunicolo di ispezione
scala 1:50

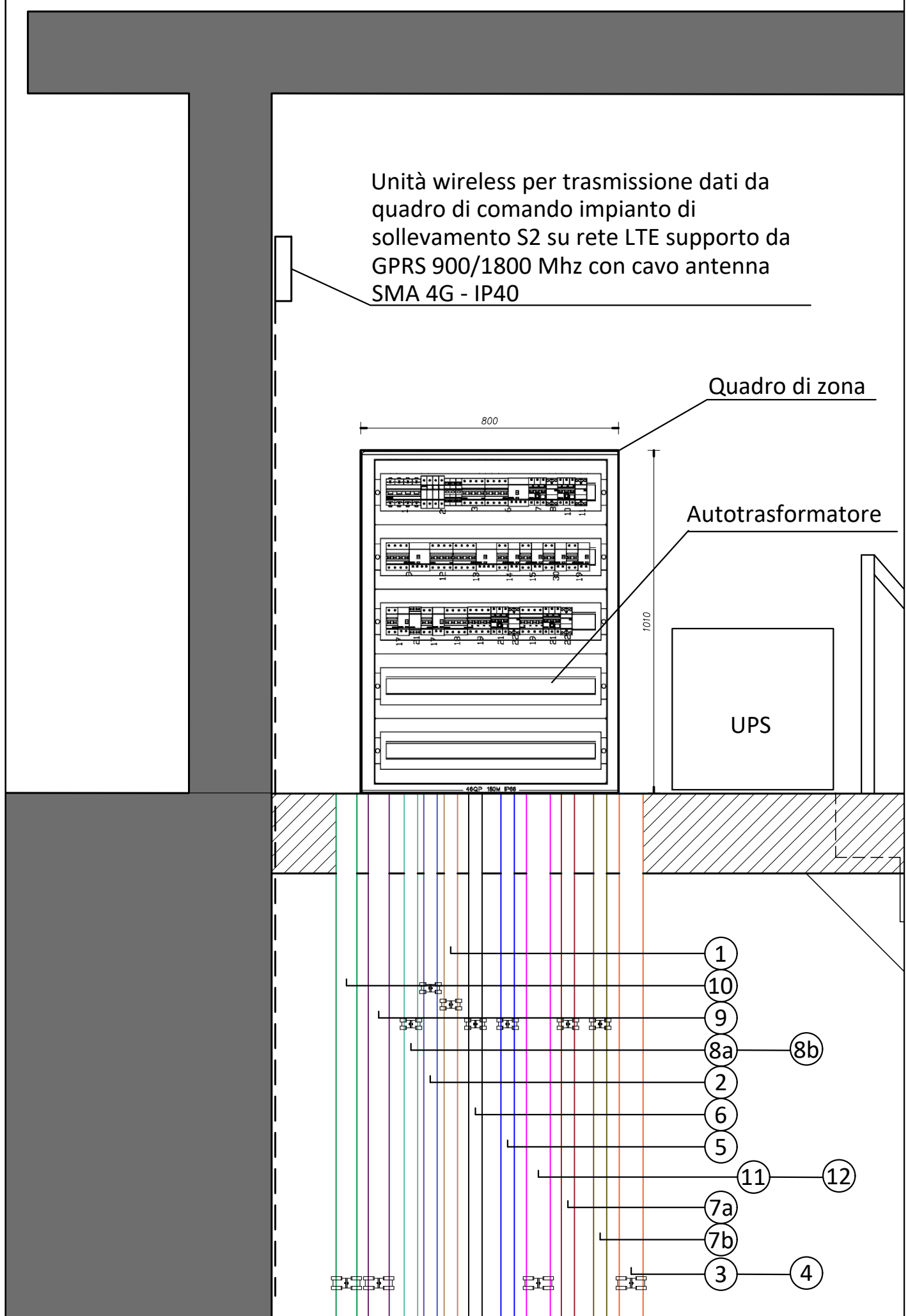


SEZIONE TIPO AA - Cabina di accesso al Cunicolo di ispezione
scala 1:50

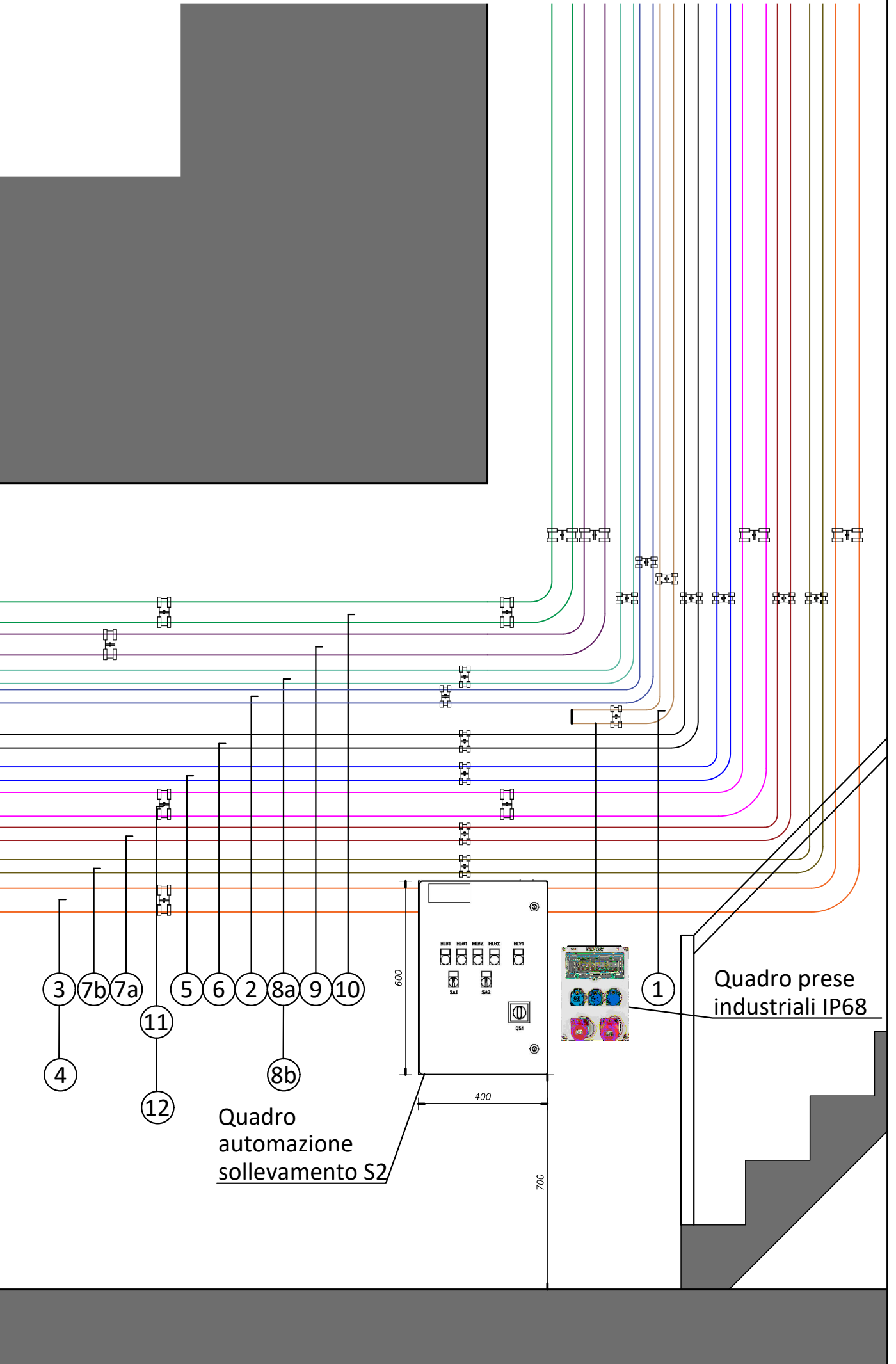


- INDIVIDUAZIONE CAVIDOTTI**
- Linea cunicolo di ispezione
 - 1 Linea prese ingresso FG16 - 4x6mm² + G/V- 400V CA in tubazione PVC DN32 (artt. 14.3.17.52 e 14.3.2.3)
 - 2 Linea prese cunicolo FG16 - 4x6mm² +G/V- 400V CA in tubazione PVC DN32 (artt. 14.3.17.52 e 14.3.2.3)
 - 3 Linea pompa S2' FG16 - 4x16mm² + 1x16mm² G/V- 400V CA in tubazione PVC DN63 (artt. 14.3.17.42 e 14.3.17.6)
 - 4 Linea pompa S2" FG16 - 4x16mm² - 400V CA (artt. 14.3.17.54 e 14.3.2.6) in tubazione PVC DN63
 - 5 Linea pompa S1 FG16 - 4x6mm² +G/V- 400V CA in tubazione PVC DN32 (artt. 14.3.17.52 e 14.3.2.3)
 - 6 Linea pompa Sa FG16 - 4x6mm² + G/V - 400V CA in tubazione PVC DN32 (artt. 14.3.17.52 e 14.3.2.3)
 - 7a Linea misuratore di portata FG16 - 3x2,5mm² - 230V CA in tubazione PVC DN32 (artt. 14.3.17.26 e 14.3.2.3)
 - 7b Linea segnale CY RS PRO - 4x1mm² in tubazione PVC DN32 (art. NP.26.A, 14.03.02.003)
 - 8a Linea misuratore di livello FG16 - 3x6mm² - 48V CC in tubazione PVC DN32 (art. 14.3.17.18)
 - 8b Linea segnale CY RS PRO - 4x1mm² in tubazione PVC DN32 (art. NP.26.A, 14.03.02.003)
 - 9 Linea illum. (norm.+emerg.) FG16 (n.2 2x6mm²+1x6mm² GV) cavid. PVC DN 32 (artt.14.3.17.19+14.3.17.4+14.3.2.3)
 - 11 Linea pompa SE' FG16 - 4x16mm² + 1x16mm² G/V- 400V CA in tubazione PVC DN63 (artt. 14.3.17.42 e 14.3.17.6)
 - 12 Linea pompa SE" FG16 - 4x16mm² + 1x16mm² G/V- 400V (artt. 14.3.17.54 e 14.3.2.6)
 - Linea drenaggi di illuminazione
 - 10 Linea illum. (norm.+emerg.) FG16 (n.2 2x6mm²+1x6mm² GV) cavid. PVC DN 32 (artt.14.3.17.19+14.3.17.4+14.3.2.3)
 - Plafoniera stagna LED min. IP65 IK08 da 1500lm a 3400lm (art. 14.8.4.1) - ill. emergenza - alimentazione con UPS
 - Plafoniera stagna LED min. IP65 IK08 da 1500lm a 3400lm (art. 14.8.4.1)
- *Gli articoli sono riferiti al Prezzario della Regione Sicilia 2022

Particolare 1 - Cabina di accesso
scala 1:15

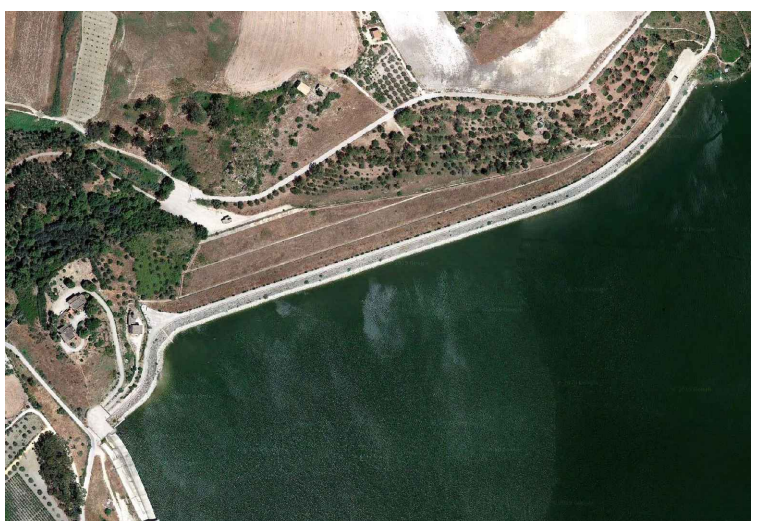


Particolare 2 - Ingresso cunicolo ispezione
scala 1:15




ASSESSORATO REGIONALE DELL'ENERGIA E DEI SERVIZI DI PUBBLICA UTILITÀ
DIPARTIMENTO REGIONALE DELL'ACQUA E DEI RIFIUTI
SERVIZIO 3 - PROGRAMMAZIONE ED ESECUZIONE INTERVENTI INFRASTRUTTURE PER LE ACQUE

PROGETTO DEI LAVORI DI MANUTENZIONE STRAORDINARIA DEL SISTEMA DI TENUTA DELLA DIGA SAN GIOVANNI NEL TERRITORIO DEL COMUNE DI NARO (AG) (SCHEDA INTERVENTO N. 080)
CUP: G29E1800040001 - CIG: 7725373B77



RTP mandatario
PRO-GEO s.p.a.
progettazione geotecnica
mandanti
SPAI s.p.a.
SOCIETÀ DI INGEGNERIA
STUDIO INGEGNERI ASSOCIATI
Studio di Geologia
Studio di Ingegneria
G. Graziano e M. Masi
Ing. E. Giannone Codiglione
CON GEO

PROGETTO ESECUTIVO

IL RESPONSABILE UNICO DEL PROCEDIMENTO (R.U.P.):
Dott. Ing. Salvatore Stagno
IL RESPONSABILE DELL'INTEGRAZIONE TRA LE VARIE PRESTAZIONI SPECIALISTICHE :
Dott. Ing. Pietro Umiltà

TITOLO ELABORATO:
CUNICOLO DI ISPEZIONE - UBICAZIONE IMPIANTI ELETTRICI
ELABORATO N° :
ISP 7.7.2

REVISIONE	ELABORATO		CONTROLLATO		APPROVATO		DATA :
	SIGLA	N.	DATA	DESCRIZIONE	SIGLA	N.	
0		0	MAG. 2022	Emissione a seguito di richiesta di integrazione			MAGGIO 2022
1							
2							

SCALA :
varie

A TERMINE DI LEGGE CI RISERVIAMO LA PROPRIETÀ DI QUESTO ELABORATO CON DIVIETO DI RIPRODURLO RENDENDOLO NOTO A TERZI ANCHE PARZIALMENTE SENZA NOSTRA AUTORIZZAZIONE.