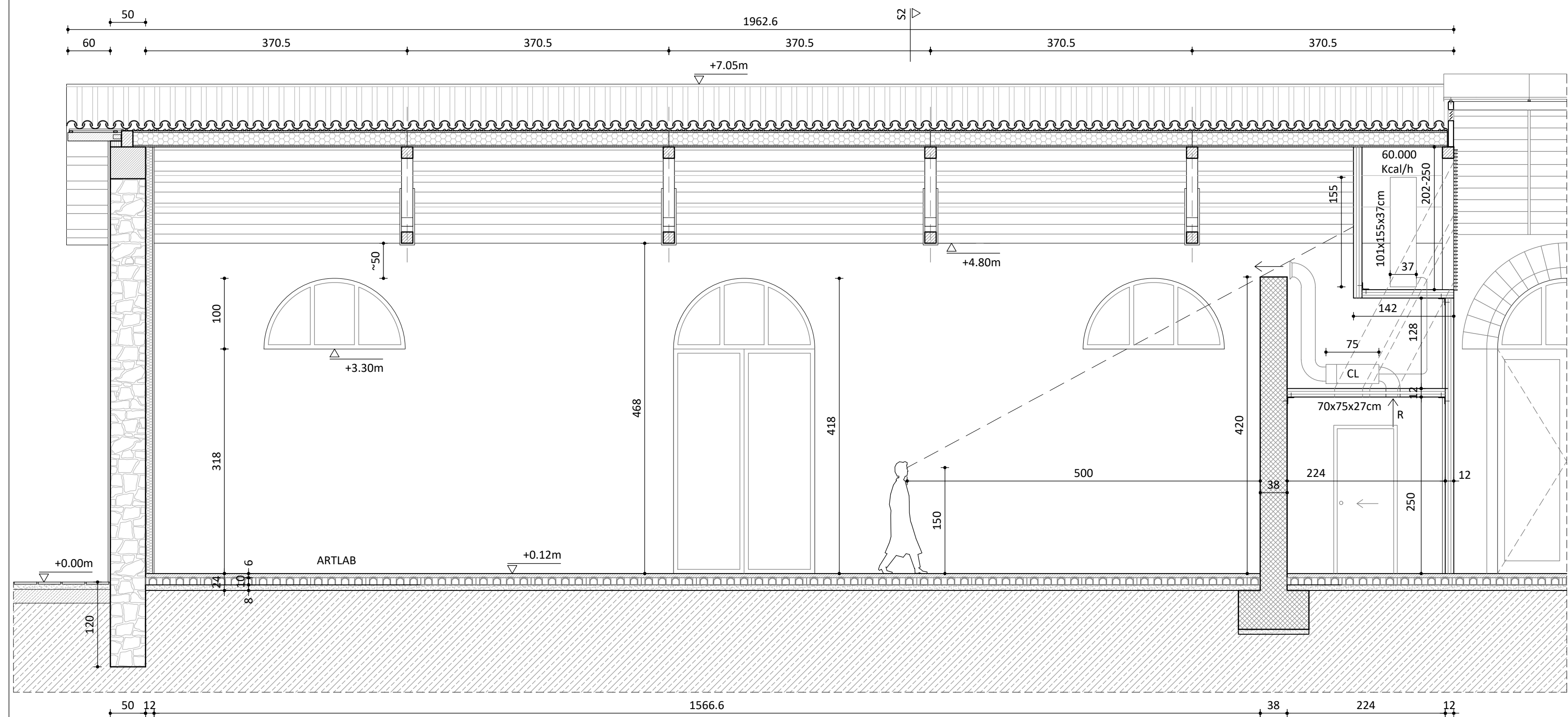
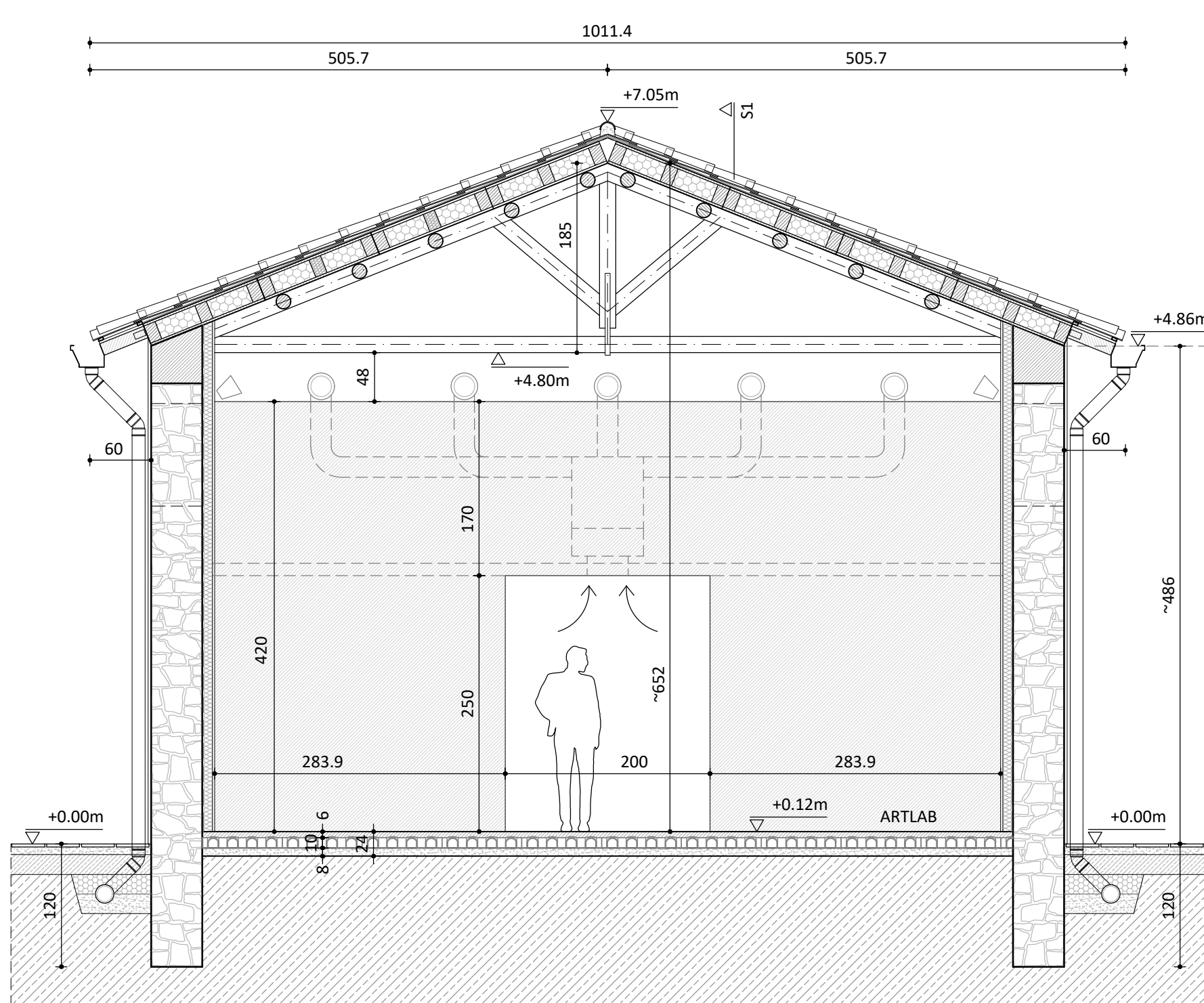


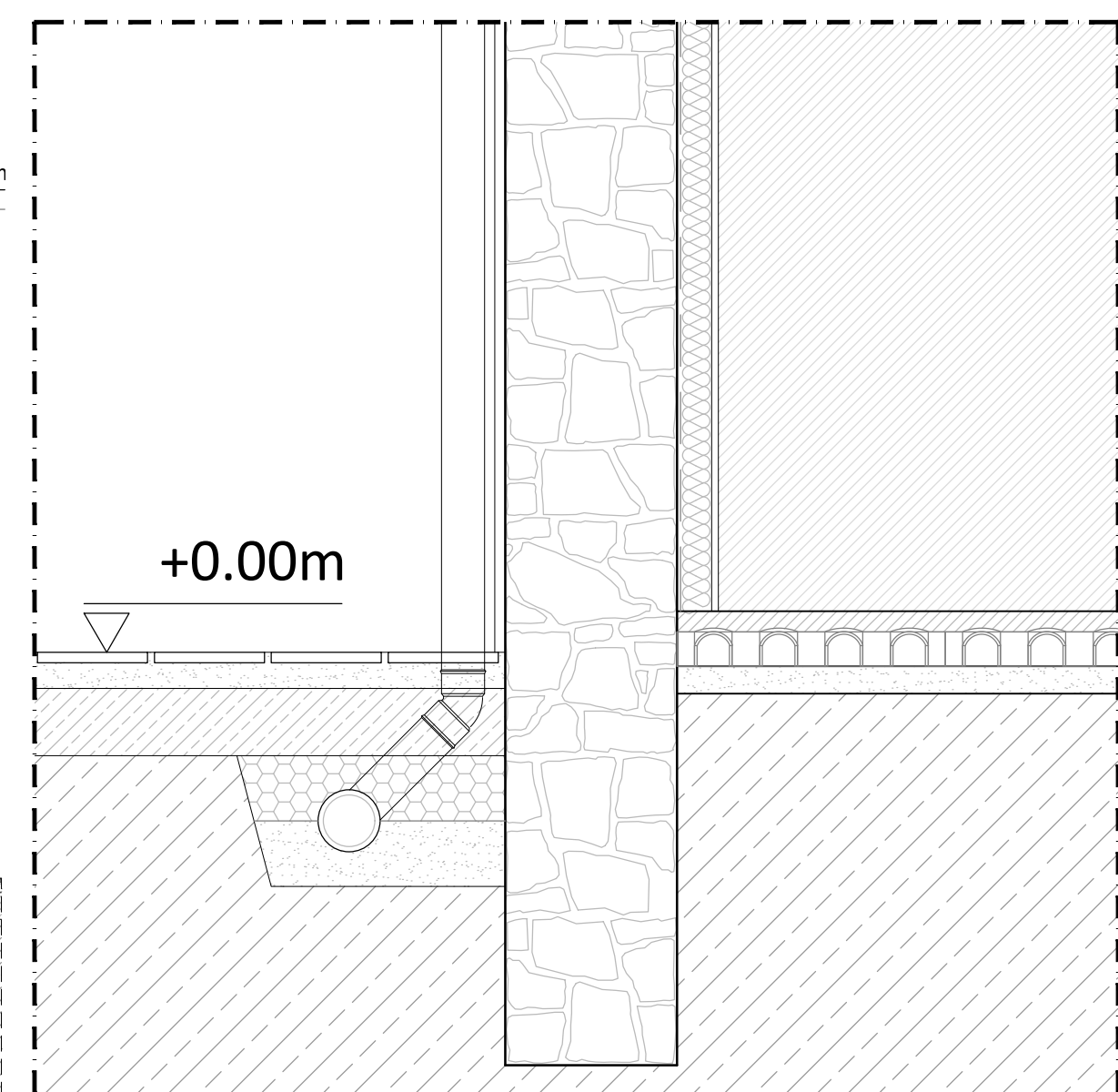
PIANTA - EDIFICIO F



SEZIONE SL2 - EDIFICIO F



SEZIONE ST3 - EDIFICIO F



DETTAGLIO COSTRUTTIVO

- SOLAI CONTOTERRA
1. Pavimentazione in grés grandi formati
 2. Massetto in conglomerato cementizio C20/25 - sp. 40 mm.
 3. Conglomerato cementizio C25/30 armato con rete elettrosaldata Ø 6 mm - sp. 60 mm.
 4. Casseri in polipropilene H 120 mm.
 5. Magrone di sottofondazione - sp. 60 mm.
 6. Terreno costipato
- PARETE da EXT ad INT
7. Rasante termoisolante tipo cocciopesto sp. 5-6 mm
 8. Muratura esistente
 9. Lana di Rocca da densità 70 kg./mc
 10. Sottostruttura controparete da 75 mm
 11. Pannello tipo Powerpanel H20 o similare - 12,5 mm
 12. Rasatura sp. 4 mm.

STRALCIO FUNZIONALE 1 - Legenda locali e specifiche

NOME	LOCALE	PAV	SOF	PAR	AREA UTILE (m2)	AREA COSTRUITA (m2)	AREA TETTO (m2)
EDIFICIO - E	F1 - Laboratorio Artistico	gres 30x60 + basolato rec.	pannello ligneo a vista	integgrata	125,75	301.80	367.77
	F2 - Anticw + wcw+wcw	gres 30x60	X-lam a vista	pvc hr+soffitto	6.10		
	F3 - Magazzino	gres 30x60	X-lam a vista	pvc hr+soffitto	6.10		
	F4 - wcH	gres 30x60	X-lam a vista	pvc hr+soffitto	3.95		
	F5 - Magazzino	gres 30x60	X-lam a vista	pvc hr+soffitto	6.10		
	F6 - Laboratorio del mare	gres 30x60 + basolato rec.	pannello ligneo a vista	integgrata	128.45		
	Giardino d'ingresso 3	basolato recuperato	vetrato	X-lam a vista	25.35		



NOTE GENERALI

- TUTTE LE MISURE SONO ESPRESSE IN cm SALVO DIVERSA ANNOTAZIONE.
- TUTTE LE QUOTE VANNO VERIFICATE IN CANTIERE. EVENTUALI DIVERGENZE VANNO SEGNALATE ALLA D.L. PRIMA DELL'ESECUZIONE DELLE OPERE.
- EVENTUALI DISCORDANZE TRA QUOTE PARZIALI, QUOTE RELATIVE E QUOTE TOTALI SONO DA ATTRIBUIRSI ALL'ARROTONDAMENTO DECIMALE ADOTTATO.
- CONSIDERARE LE MISURE E LE QUOTE INDICATE NELLA TAVOLA, NON RILEVARE GRAFICAMENTE.
- LE QUOTE ALTIMETRICHE SONO ESPRESSE IN m SALVO DIVERSA ANNOTAZIONE. SONO RIFERITE AL PIANO DI RIFERIMENTO 0,00 (QUOTA FINITO INTERNO FABBRICATO).
- QUESTO DISEGNO DEVE ESSERE VERIFICATO IN ASSOCIAZIONE A TUTTI I DISEGNI STRUTTURALI, IMPIANTISTICI ED ANTINCENDIO.
- PER LE FOROMETRIE RELATIVE ALLE AERAZIONI DI FILTRI A PROVA DI FUMO, CAVEDI TECNOLOGICI, DEPOSITI, MAGAZZINI E ALTRI LOCALI A RISCHIO SPECIFICO, FARE RIFERIMENTO AGLI ELABORATI GRAFICI RELATIVI ALLE PROTEZIONI PASSIVE ANTINCENDIO.
- LE QUOTE SONO RIFERITE A OPERA FINITA.
- LA COLLOCAZIONE DEGLI ELEMENTI IMPIANTISTICI POTRÀ SUBIRE DEGLI SPOSTAMENTI IN FUNZIONE DELLA REALE CONFIGURAZIONE DELL'EDIFICIO. DOVRÀ RISULTARE ORDINATA E RISPETTOSA DELLE CARATTERISTICHE ARCHITETTONICHE DELL'EDIFICIO ED ESSERE SOTTOPOSTA AD APPROVAZIONE DELLA D.L.
- LE ALTEZZE DEI CONTROSOFFITTI POTRANNO SUBIRE MODIFICHE IN FUNZIONE DELLA REALE CONFIGURAZIONE DELL'EDIFICIO. DOVRANNO ESSERE COORDINATE IN CANTIERE CON L'ALTEZZA DI PORTE E SERRAMENTI E SOTTOPOSTE AD APPROVAZIONE DELLA D.L.
- IN RIFERIMENTO AI SERRAMENTI INTERNI ED ESTERNI, MAGGIORI SPECIFICHE SULLA DOTAZIONE DEGLI ACCESSORI (SISTEMI DI APERTURA, MANIGLIE, SERRATURE, SISTEMI DI CHIUSURA, INSERTI, APERTURE CON BADGE, ECC.), ANDRANNO CONCORDATE ED APPROVATE DALLA D.L. IN OGNI CASO I SERRAMENTI DOVRANNO RISPETTARE LE CARATTERISTICHE CONFORMI ALLE NORMATIVE VIGENTI ED INDICATE NEI DOCUMENTI DEDICATI (ASL, VVF, ECC.).

SIMBOLI

nome sezione
A A

nome vista
indicare viste

quota
0.00 quota altimetrica
0.00 quota altimetrica

ETICHETTE LOCALI

destinazione vano
numero vano

quota soiaio/controsoffitto

area

perimetro

01 LABORATORIO

LN 3.40 mq.0.00 m

A 171.70 mq

P 63.90 ml

ETICHETTE PORTE

larghezza netta

altezza netta

tipologia porta

ETICHETTE FINESTRE

larghezza netta

altezza netta

tipologia porta

ETICHETTE FINITURE

M1 tipologia muratura

S1 tipologia soiaio

1 tipologia finitura interna



"EX MATTATOIO COMUNALE" DI TRAPANI CAMPUS del MEDITERRANEO

PROGETTO DI RECUPERO FUNZIONALE E RIUSO DI ALCUNI CAPANNONI DELL'EX MATTATOIO COMUNALE PER REALIZZARE LABORATORI ARTIGIANALI E SPAZI FORMATIVI PER MIGRANTI REGOLARI. CUP: B02D0000000001



ORDINE DEGLI ARCHITETTI
PUBBLICISTI, PERITI E CONSULENTI
DELLA PROVINCIA DI PALERMO
N° 3142
ARCHITETTO FRANCESCO SINDONI

CAPO GRUPPO RESPONSABILE
FRANCESCO SINDONI architetto

COORD. DELLE INTEGRAZIONI SPECIALISTICHE TRA LE PARTI
Responsabile: Giuseppe BELLANCA architetto

ARCHITETTURA (E.20)
Responsabile: Carles GELPI architetto

Giuseppe BELLANCA architetto

Anna CALTAGIRONE architetto

Esther SINDONI architetto

STRUTTURE (E.03)
Responsabile: Giovanni MARGIOTTA ingegnere

Piercarlo MARGIOTTA ingegnere

Ramon FERRANDO ingegnere

IMPIANTI FLUIDI E TERMOFLUIDI (IA.01 - IA.02)
Responsabile: Antonio SINDONI ingegnere

Carlo FILIPPI ingegnere

Salvatore VENTO ingegnere

IMPIANTI ELETTRICI (IA.03)
Responsabile: Sergio RAPPÀ ingegnere

Giuseppe MIRELLI ingegnere

COORDINAMENTO DELLA SICUREZZA
Responsabile: Daniele CARRUBA ingegnere

Francesco CASTRONOVO architetto

GEOLOGIA E RIEVI
Responsabile: Daniele POLIZZI geologo

Luigi FONTANA geometra

RESPONSABILE UNICO DEL PROCEDIMENTO:
Antonino ALESTRA architetto

TITOLO
TIPOLOGIA

ELABORATO

PROGETTAZIONE ESECUTIVA
ARCHITETTURA

STRALCIO 1
PIANTA, SEZIONI E DETTAGLI - EDIFICIO F

PRIMO SCALA
TITOLO
TIPOLOGIA
ELABORATO

PE1

E20

006

CODICE DI RIFERIMENTO
01/10/00 16

DATA PROGETTO
15/04/2011

REV

DATA

ELABORATO DA
FEDERICA MORANA

VERIFICATO DA
CARLES GELPI

APPROVATO DA
FRANCESCO SINDONI

AUTORIZZATO DA
FRANCESCO SINDONI