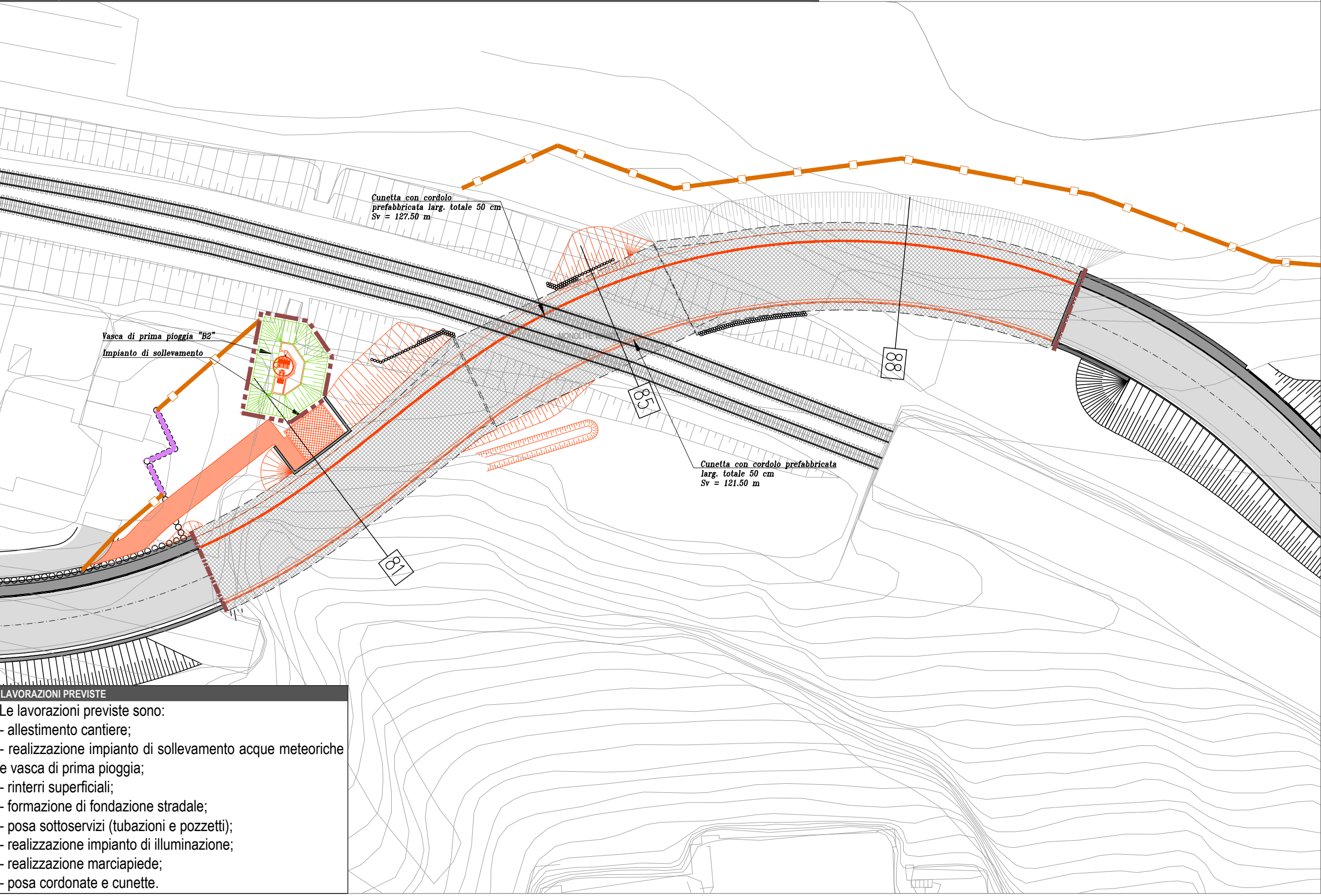
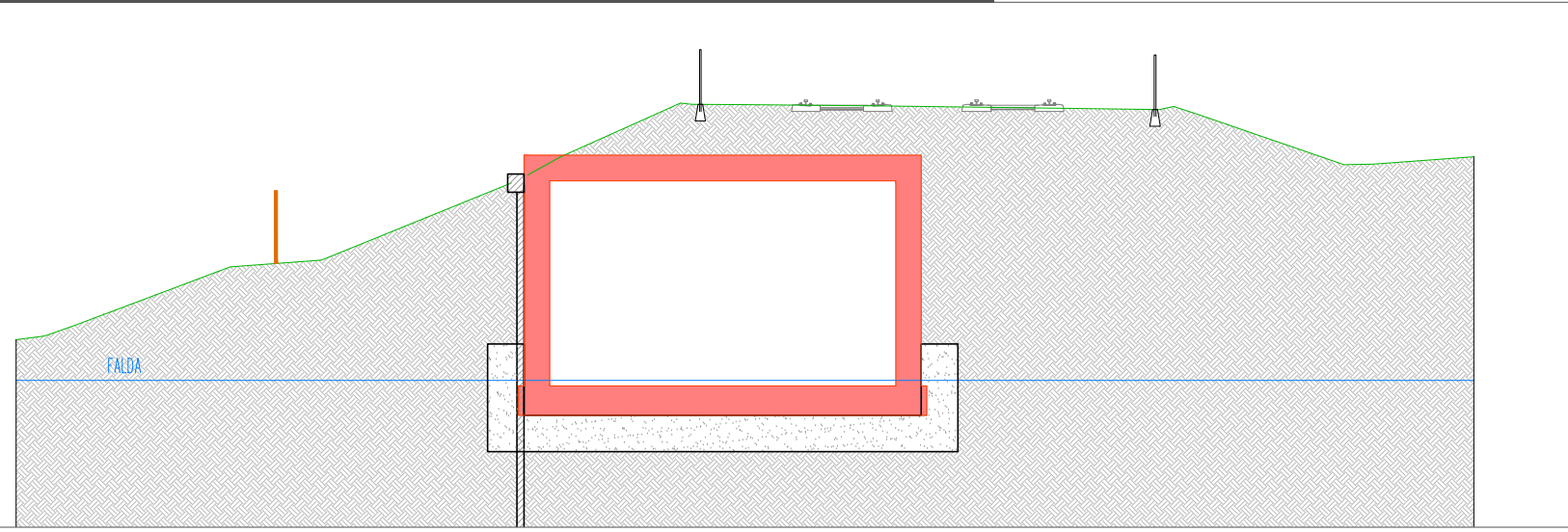
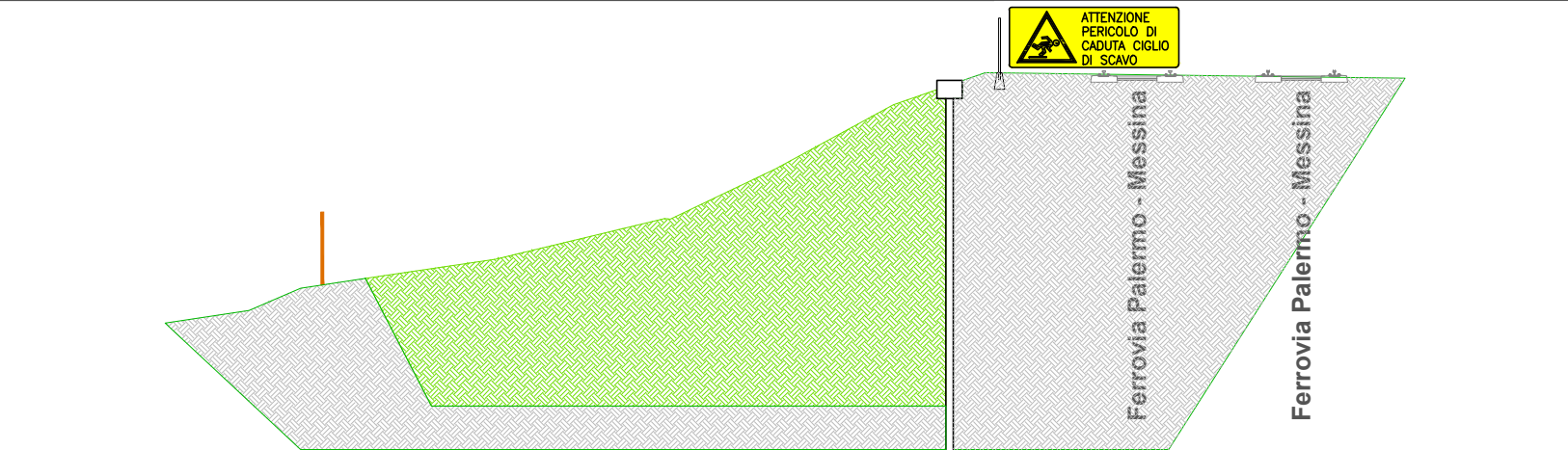
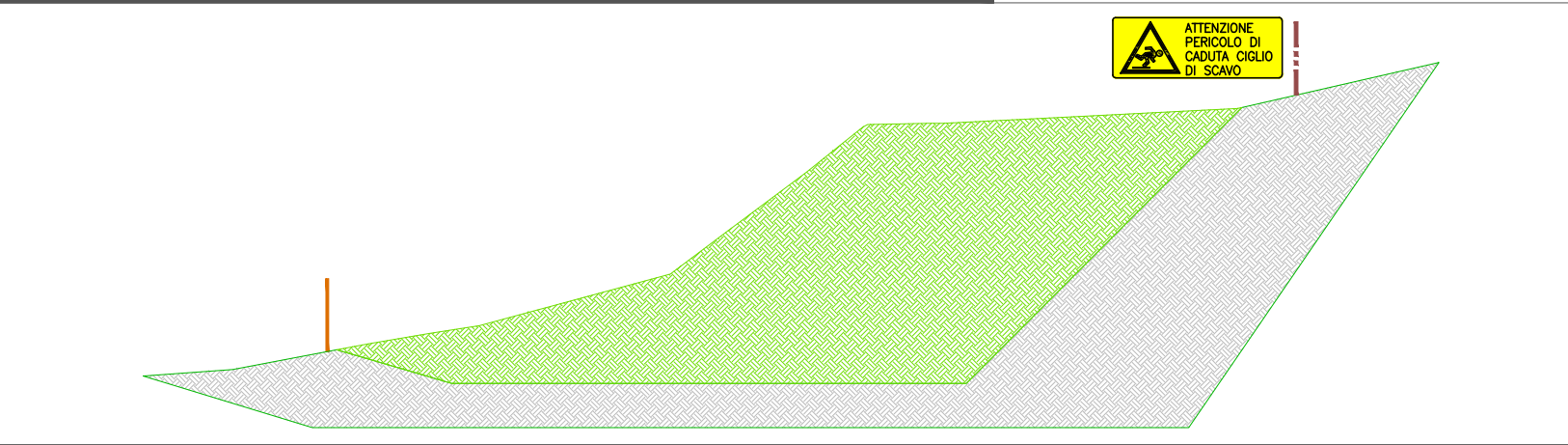
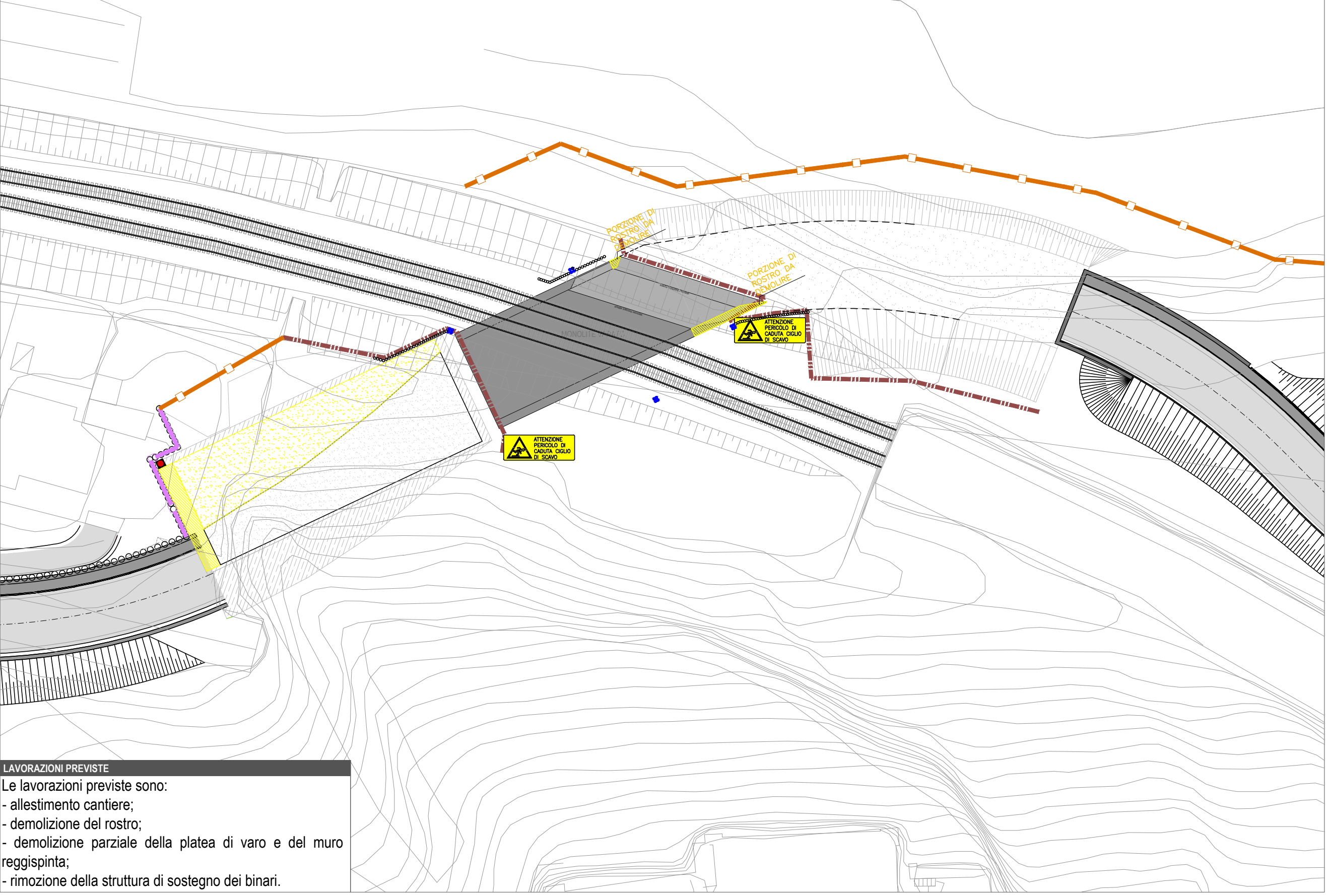
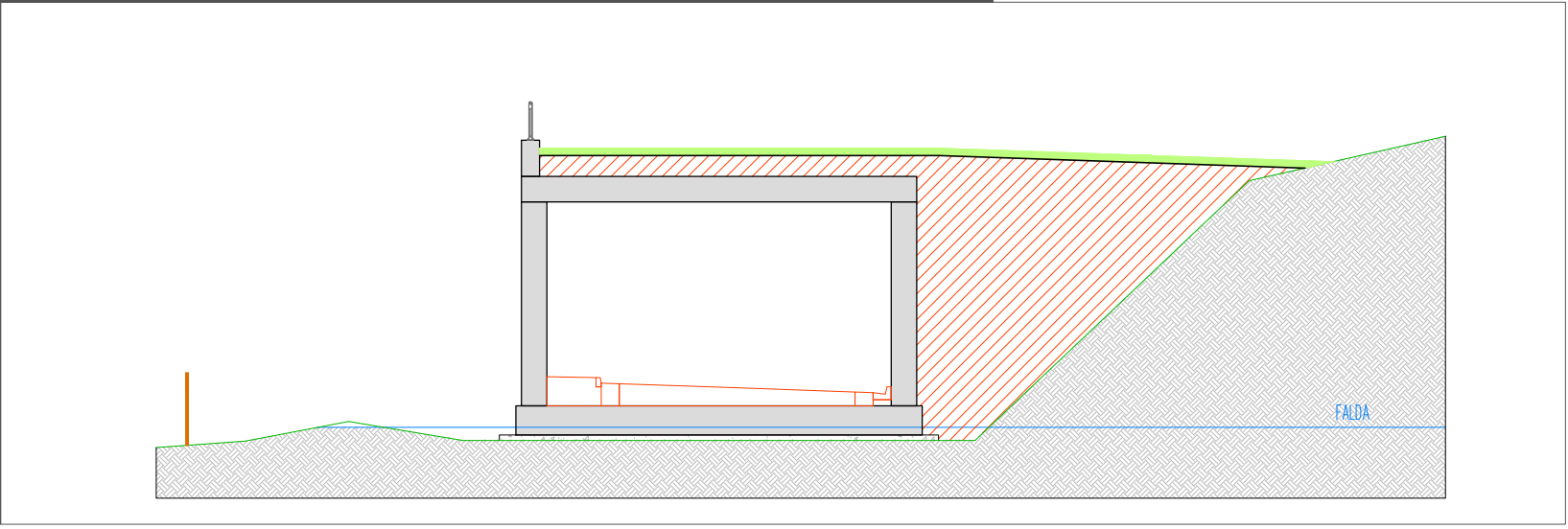
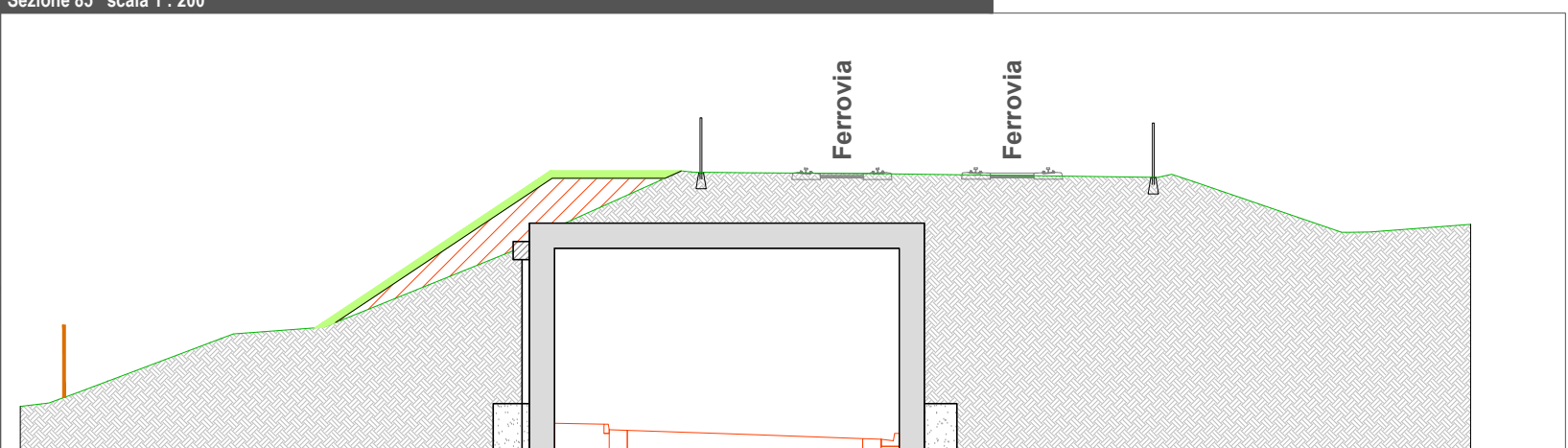
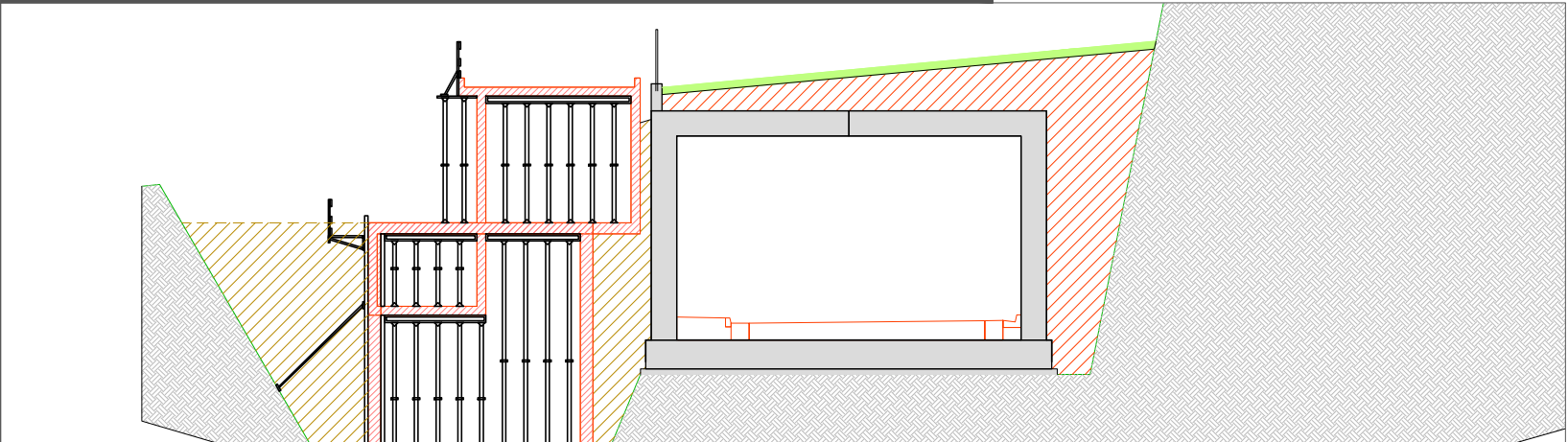


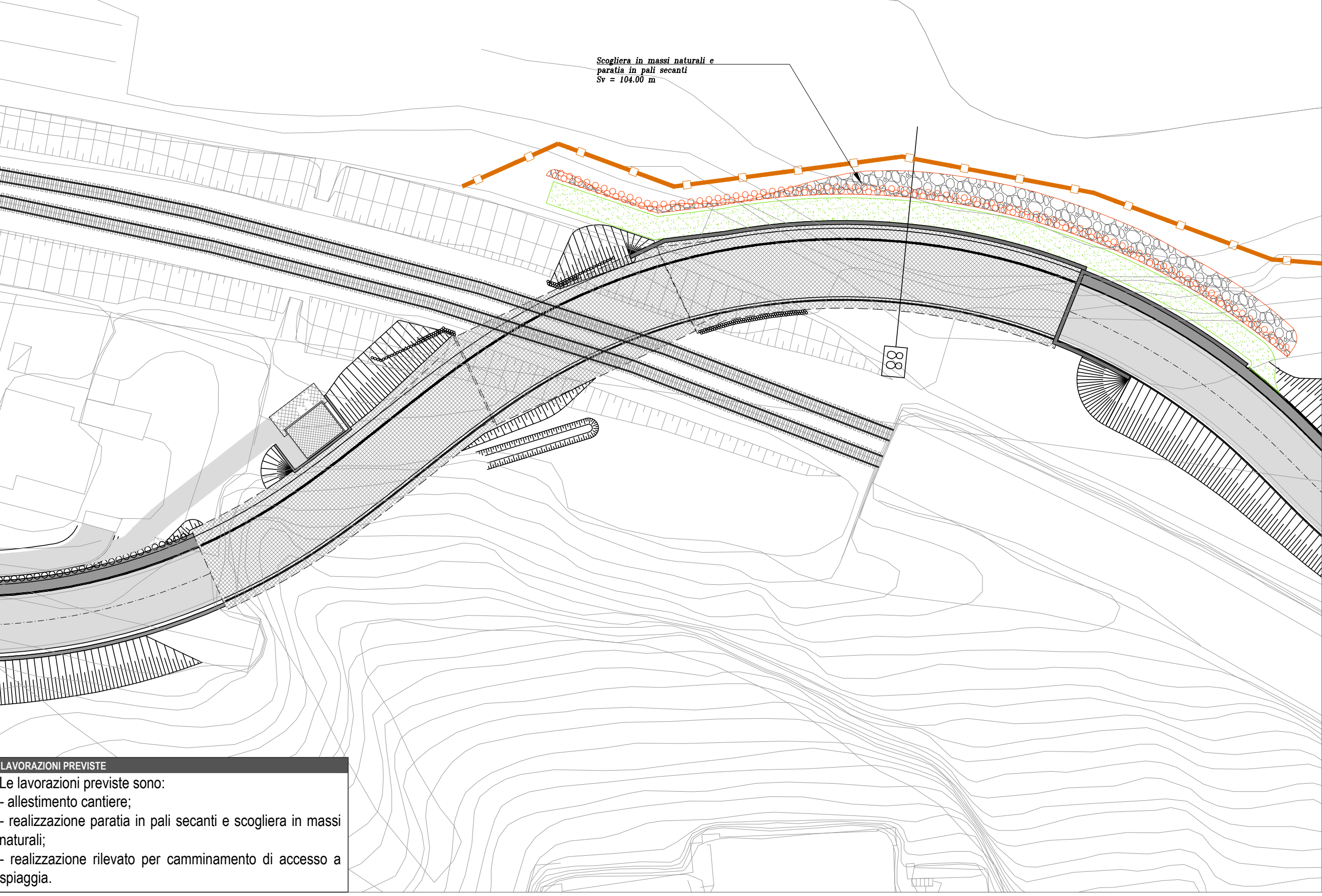
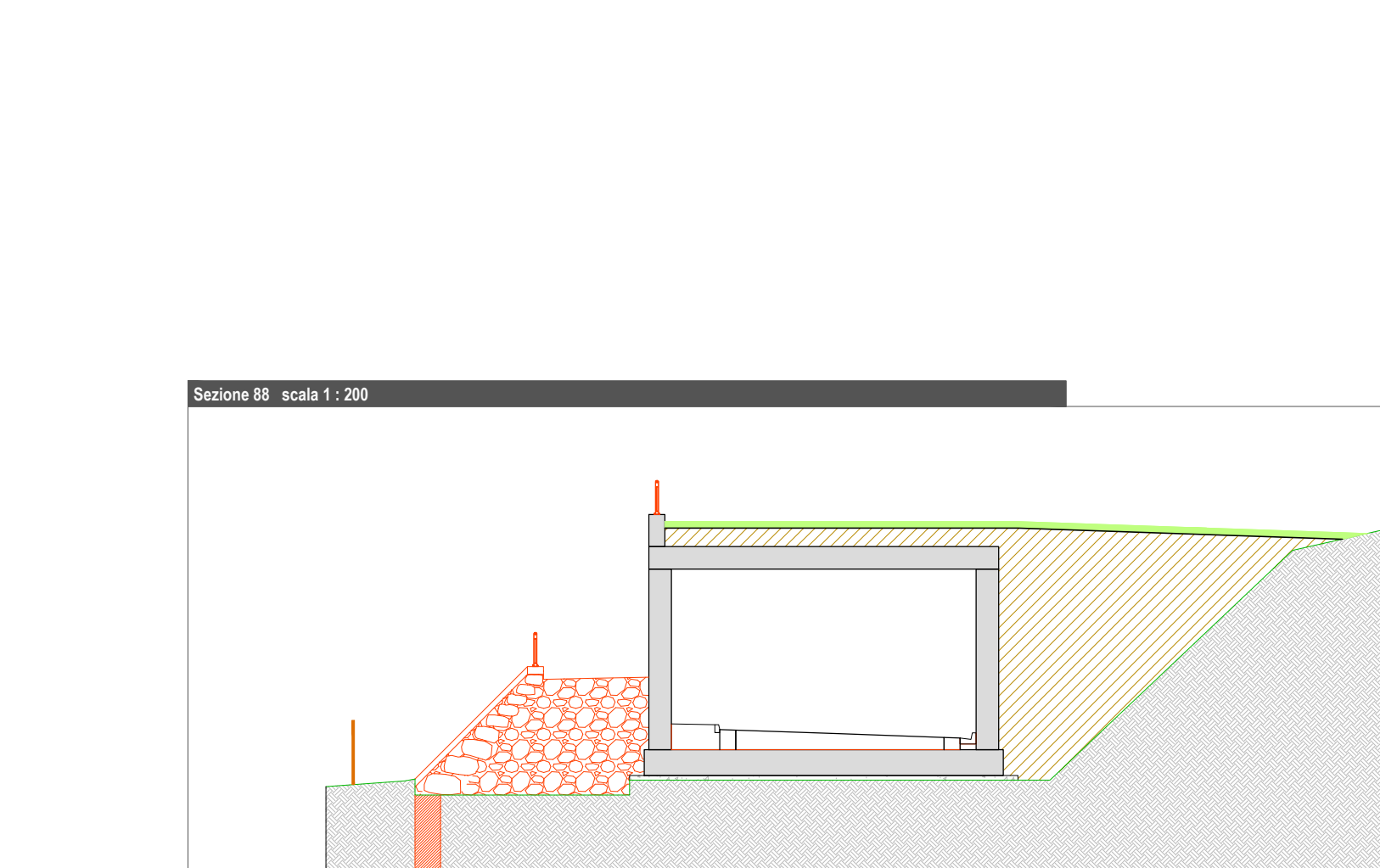
LAVORAZIONI PREVISTE
Le lavorazioni previste sono:
- allestimento cantiere;
- scavo di sbancamento della rampa est;
- spinta dei monolite nella posizione finale.



LAVORAZIONI PREVISTE
Le lavorazioni previste sono:
- allestimento cantiere;
- realizzazione impianto di sollevamento acque meteoriche e vasca di prima pioggia;
- rinterri superficiali;
- formazione di fondazione stradale;
- posa sottoservizi (tubazioni e pozzetti);
- realizzazione impianto di illuminazione;
- realizzazione marciapiede;
- posa cordolate e cunette.



LAVORAZIONI PREVISTE
Le lavorazioni previste sono:
- allestimento cantiere;
- demolizione del rostro;
- demolizione parziale della platea di varo e del muro di sostegno;
- rimozione della struttura di sostegno dei binari.



LAVORAZIONI PREVISTE
Le lavorazioni previste sono:
- allestimento cantiere;
- realizzazione paratia in pali secanti e scogliera in massi naturali;
- realizzazione rilevato per camminamento di accesso a spiaggia.

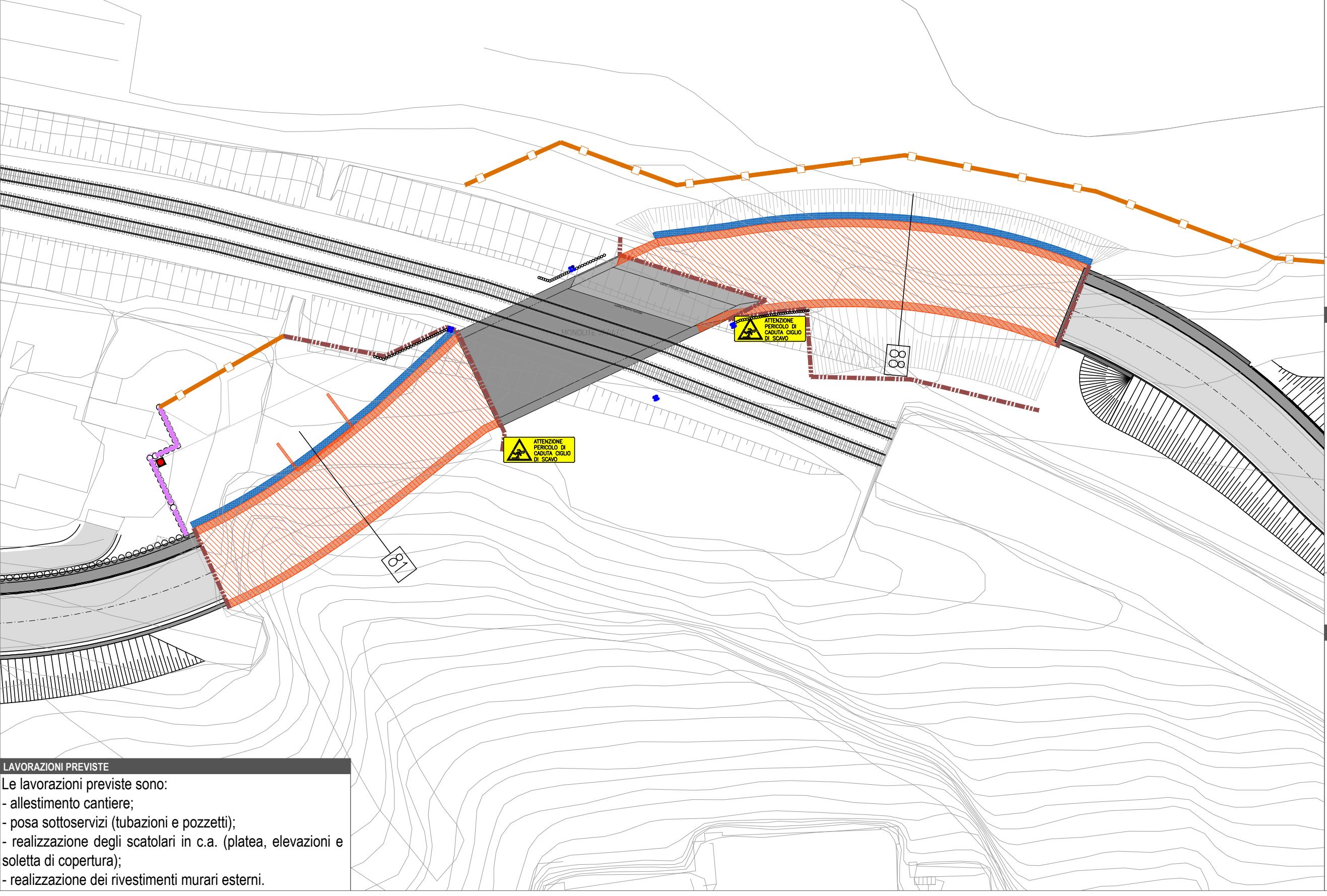
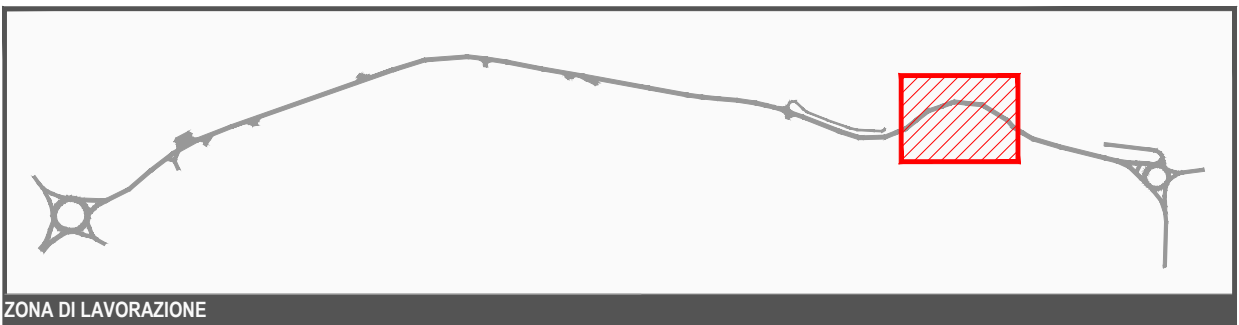
LEGENDA	
RECINZIONE DI CANTIERE INFISSA A TERRA (H = 200 cm)	Particolare Tav. 1.9.4.8b
RECINZIONE IN PANNELLI DI OSB MARINO ANCORATI SU PARATIA PROVVISORIALE	Particolare Tav. 1.9.4.8b
PARAPETTO LIGNEO ANTICADUTA	Particolare Tav. 1.9.4.8b
ILLUMINAZIONE NOTTURNA SU RECINZIONE DI CANTIERE	
PONTEGGIO	
UTILIZZO DI PANNELLONI PER SCAVI A SEZIONE CON H > 1,50m	Particolare Tav. 1.9.4.8b
DEMOLIZIONI	
NUOVE OPERE	
SCAVI DI SBANCAMENTO E MOVIMENTI TERRE	
REALIZZAZIONE PISTE PROVVISORIE IN STABILIZZATO	
VIABILITA' DEL TRAFFICO VEICOLARE	

PRESCRIZIONI OPERATIVE

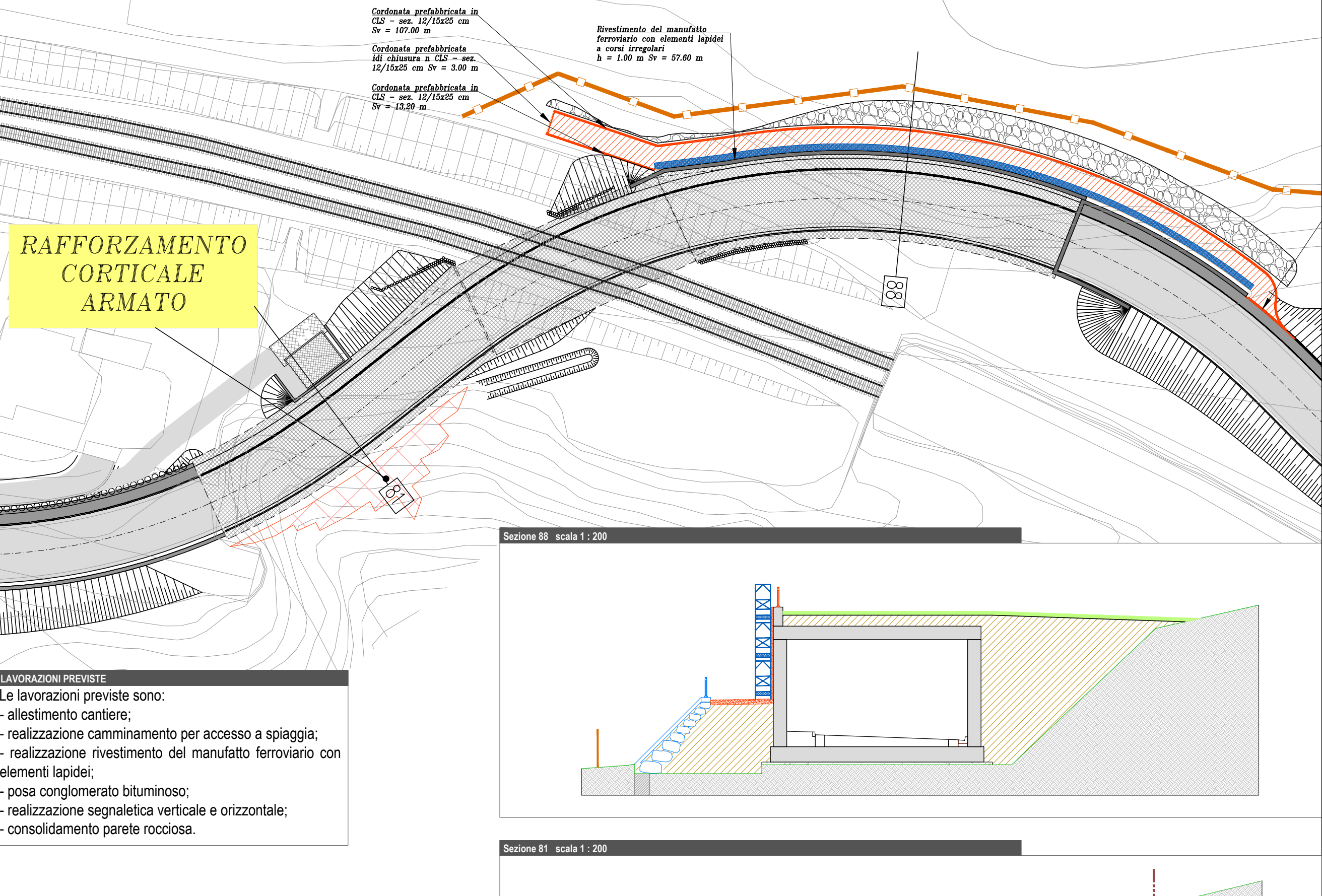
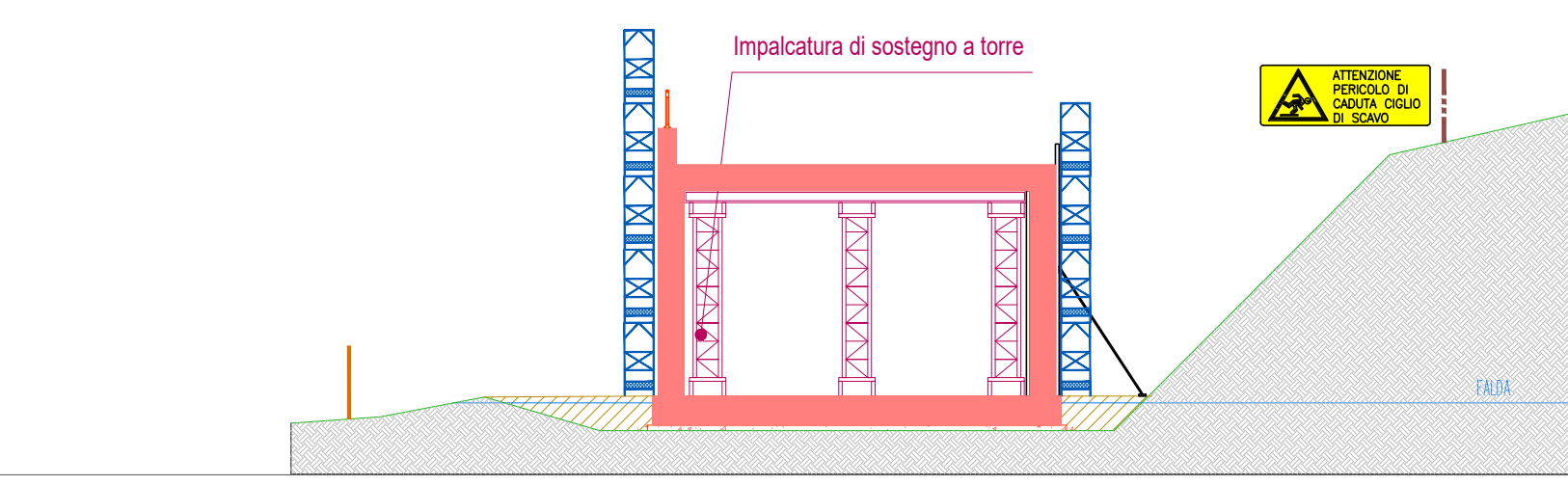
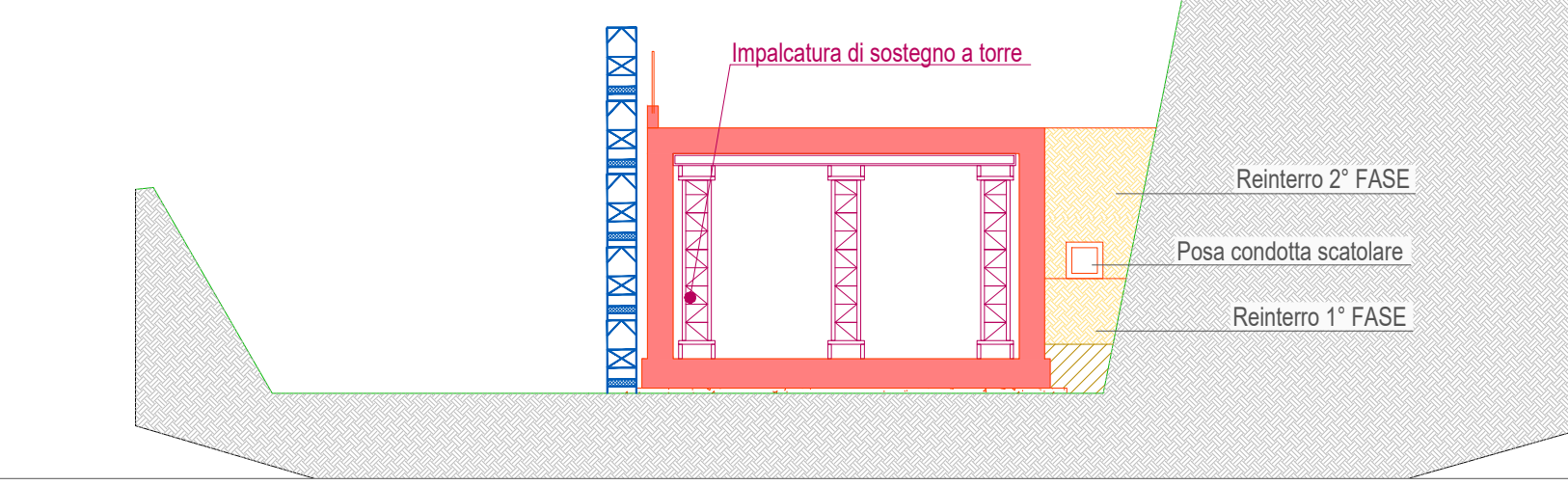
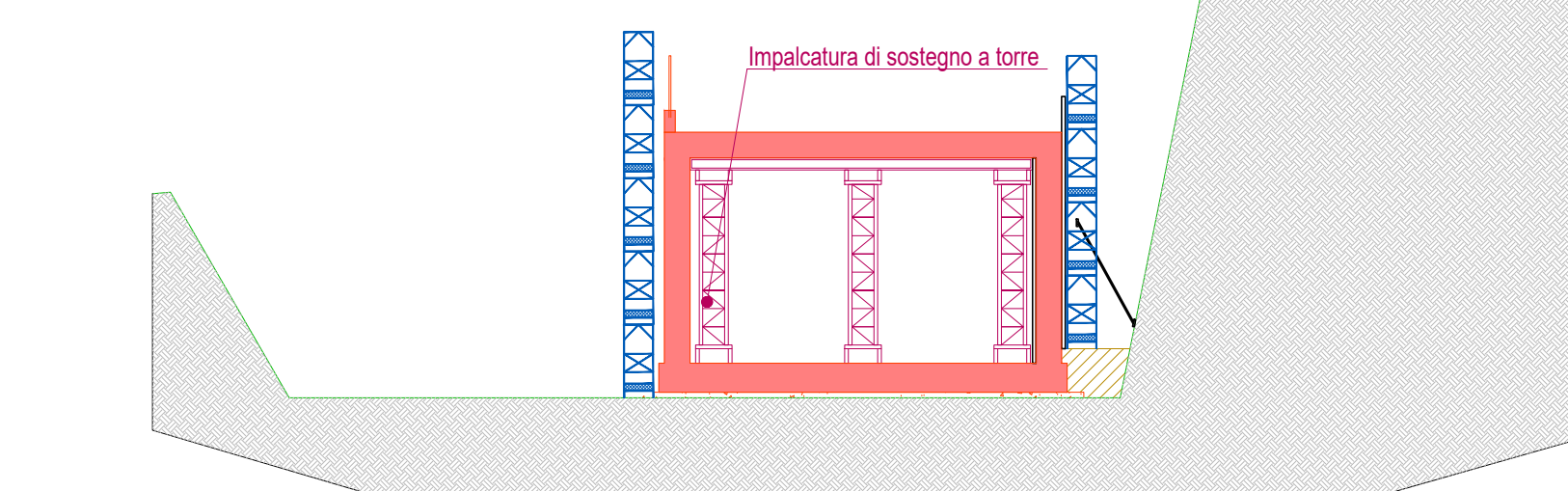
- Prescrizioni operative:
- l'attraversamento stradale dei sottoservizi in progetto verrà realizzato in step successivi in modo da garantire sempre attiva la viabilità ordinaria del traffico, evitando interferenza con movimenti a terra e coprendo gli scavi a fine giornata;
 - mantenere attive le strade di accesso alle proprietà private adiacenti, attivando anche sensi unici alternati;
 - delimitare idoneamente il cantiere per impedire l'accesso di estranei, con recinzione di altezza minima 2,0 m;
 - durante le ore notturne il cantiere dovrà essere segnalato mediante l'apposizione di lampade lampeggianti;

ESECUZIONE DI LAVORAZIONI IN FREGIO FERROVIA

- adottare tutte le precauzioni e gli accorgimenti dettati dal dovere operare in prossimità del binario e sotto esercizio ferroviario; in particolare, le lavorazioni interferenti con l'esercizio ferroviario verranno realizzate utilizzando i normali intervalli di circolazione liberi da treni sia in ore diurne che notturne, nonché intervalli di orario e/o interruzioni programmate di orario (I.P.O.) anche, se necessario, con disallineamento della linea di contatto per eventuale infissione dei pali in legno o micropali. Dette interruzioni dovranno essere tempestivamente ed opportunamente programmate, in accordo alle indicazioni dell'Appaltatore, dalla RFI;
- utilizzare macchinario di dimensioni contenute in relazione alle condizioni particolari di utilizzo.



LAVORAZIONI PREVISTE
Le lavorazioni previste sono:
- allestimento cantiere;
- posa sottoservizi (tubazioni e pozzetti);
- realizzazione degli scalari in c.a. (platea, elevazioni e solette di copertura);
- realizzazione dei rivestimenti murari esterni.



RAFFORZAMENTO CORTICALE ARMATO

LAVORAZIONI PREVISTE
Le lavorazioni previste sono:
- allestimento cantiere;
- realizzazione camminamento per accesso a spiaggia;
- realizzazione rivestimento del manufatto ferroviario con elementi lapidei;
- posa conglomerato bituminoso;
- realizzazione segnaletica verticale e orizzontale;
- consolidamento parete rocciosa.

PRESCRIZIONI OPERATIVE

CONSOLIDAMENTO PARETE ROCCIOSA

- nell'esecuzione delle perforazioni aventi sviluppo 12 metri e per le altre dove tecnicamente possibile si dovrà prevedere l'utilizzo di slitte di perforazione idrauliche da applicare su sollevatore telescopico, in modo da assicurare il raggiungimento del posto di lavoro in quota in sicurezza. La posa delle reti, funi e le piccole perforazioni potrà invece essere effettuata a mezzo tecniche alpinistiche;
- tutti gli operatori dovranno essere imbracciati ed idoneamente ancorati tramite fune di trattenuta alla parete rocciosa;
- l'impresa dovrà fornire ai CSE gli attestati di formazione del proprio personale per l'utilizzo di DPI di 3° categoria.



CITTA' DI TERMINI IERESE

PROVINCIA DI PALERMO
URBANIZZAZIONE DELLA FASCIA A MARE DEL CENTRO STORICO:
PROGETTAZIONE DELLA STRADA DI COLLEGAMENTO PORTO - SS. 113

PROGETTO ESECUTIVO

Heliopolis Engineering S.p.A.
Via S. Maria Maddalena, 100 - 00187 Roma (RM)
Tel. 06/49811111 - Fax 06/49811112
E-Mail: heliopolis@heliopolis.it
P. IVA 02022150965

SGI S.p.A.
Via S. Maria Maddalena, 100 - 00187 Roma (RM)
Tel. 06/49811111 - Fax 06/49811112
E-Mail: sgi@sgi.it
P. IVA 02022150965

ING. ALBERTO GALLI
N. 2379
P. IVA 02022150965

ORDINE DEI INGEGNERI DELLA PROV. DI TRENTO
dott. ING. ERIC GEMELLI
ISCRIZIONE ALBO N. 1098

CIRCOLO DEL TECNICO
ING. FIORELLA SCALIA
N. 2379
P. IVA 02022150965

CIRCOLO DEL TECNICO
ING. FILIPPO CARCARA
N. 2379
P. IVA 02022150965

CIRCOLO DEL TECNICO
ING. GEOL. GIUSEPPE FRANZO
N. 2379
P. IVA 02022150965

DATA: MAGGIO 2021

TAVOLA:

1:500 - 1:250 - 1:200

N.ro allegato: 1.9.4.6b

PIANO DI SICUREZZA E COORDINAMENTO ALLEGATI AL P.S.C.

REALIZZAZIONE WBS D: SOTTOPASSO FERROVIARIO

DI	A. MANFRI	E. MANFRI	E. MANFRI	REVISIONE 01	05/04/2021
REV	REDAZIONE	PROGETTO	APPROVATO	REVISIONE	05/04/2021