

REPUBBLICA ITALIANA



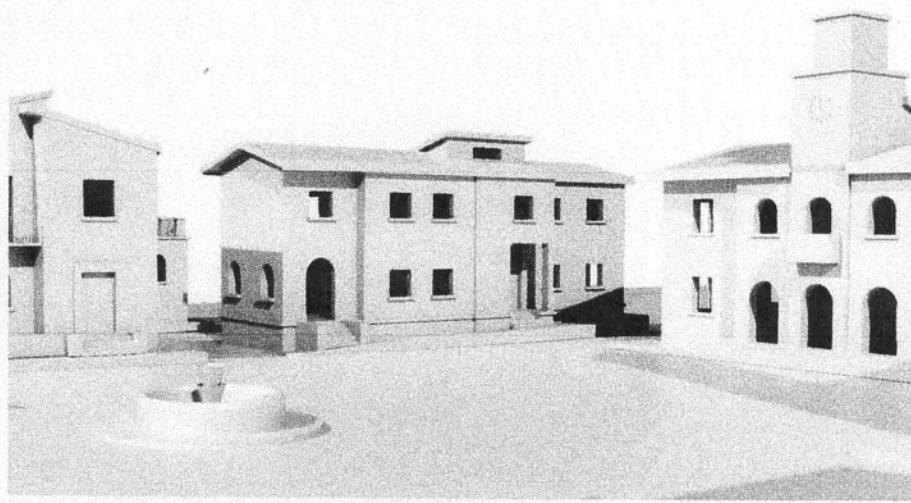
REGIONE SICILIANA



Ente di Sviluppo Agricolo

Assessorato Regionale
dei Beni Culturali e I.S.

**Progetto
definitivo
di recupero e
riqualificazione
di Borgo Lupo**
Mineo (CT).



PLANIMETRIE:

Impianto fognario
Particolari costruttivi

TAV.

2.c

Data

I PROGETTISTI

Ing. Angelo Morella

Ing. Luigi Vilardo

Dott. Alfredo Rao

Arch. Silvana Lo
Giudice

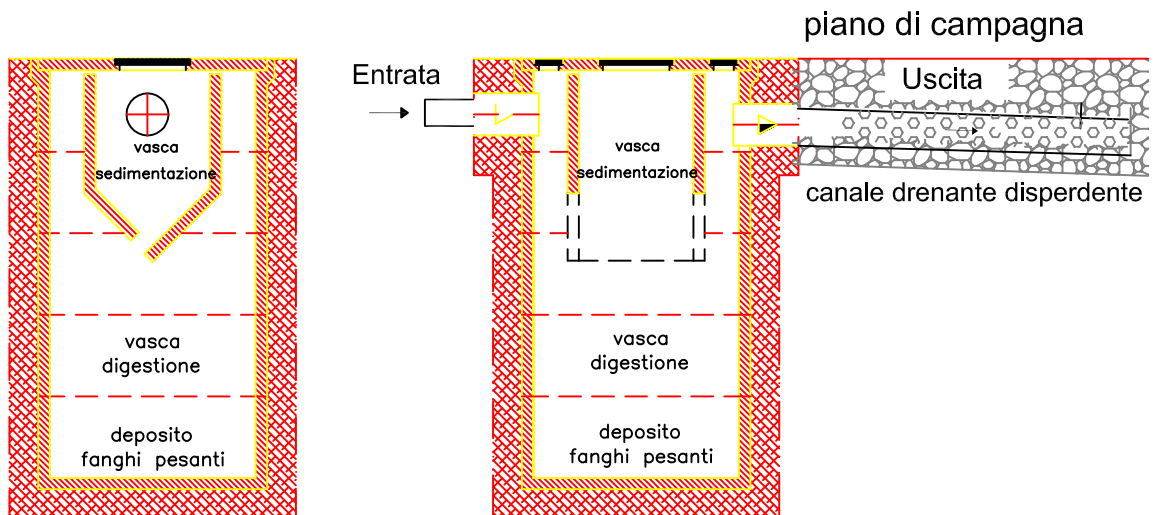


IL R.U.P

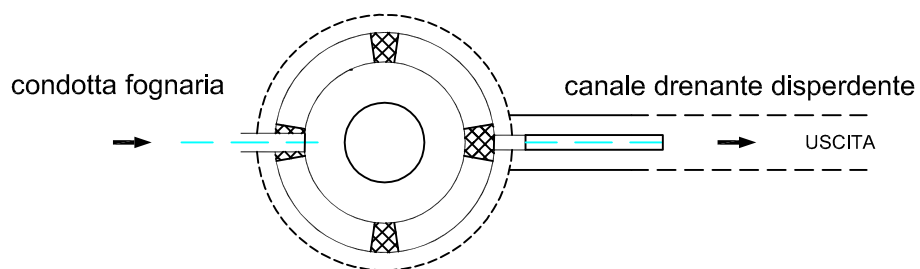
Arch. Benedetto Caruso

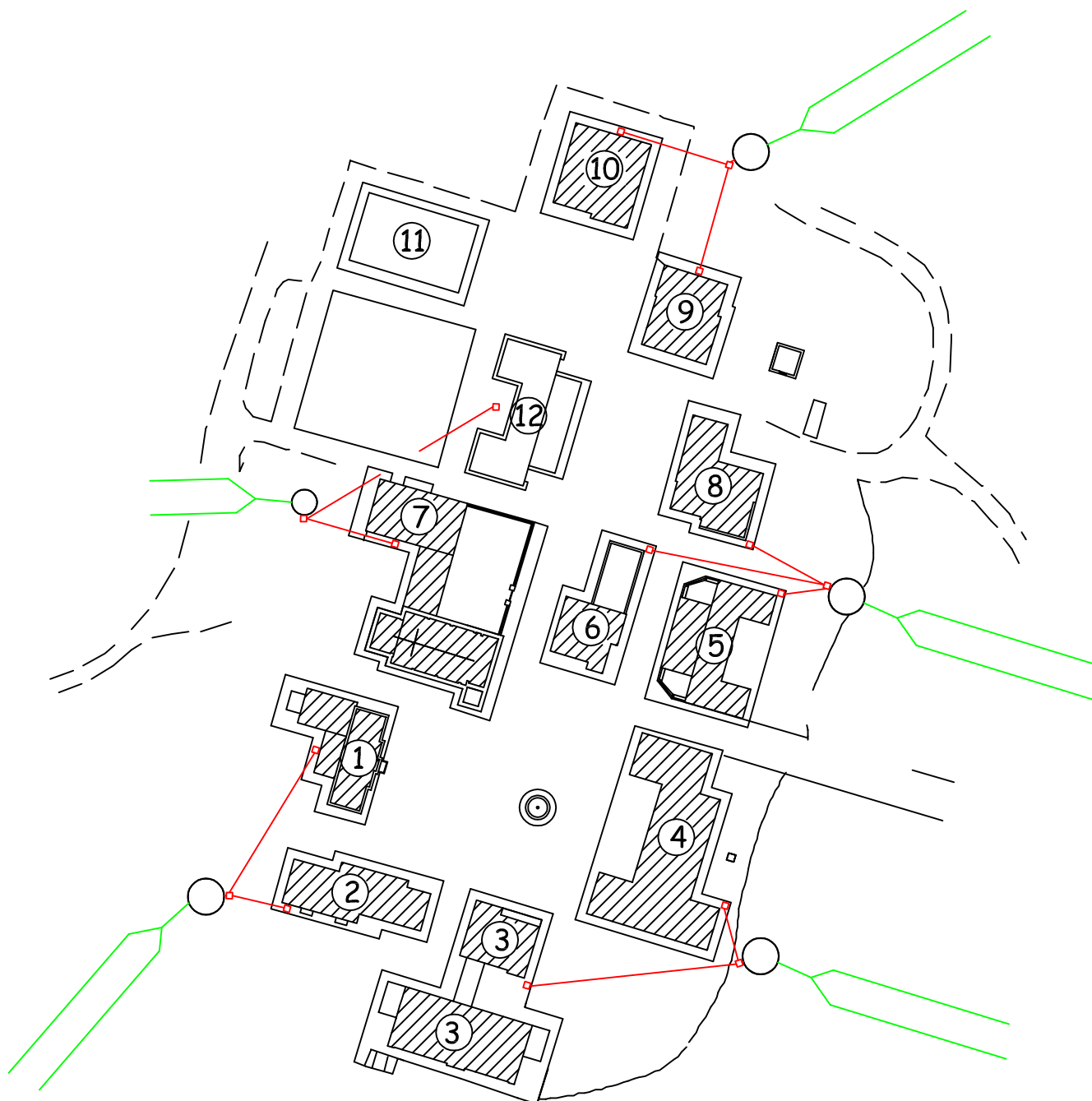
fossa chiarificatrice tipo Imhoff

sezioni verticali



pianta






LEGENDA

 Edifici oggetto dell'intervento

- ① Ex Uffici Comunali
- ② Ex Ufficio Postale e Caserma CC
- ③ Ex Ospedale e Ambulatorio
- ④ Ex Scuola Elementare
- ⑤ Ex Alloggi artigiani
- ⑥ Ex Bottega generi diversi
- ⑦ Chiesa e Canonica
- ⑧ Ex Trattoria e Locanda
- ⑨ Ex Mulino
- ⑩ Ex Uffici ECLS
- ⑪ Ex Alloggi Impiegati Comune ed ECLS
- ⑫ Ex Meccanico e Fabbro

 pozzetti e collettori fognari

 condotte disperdenti

 fossa Imhoff