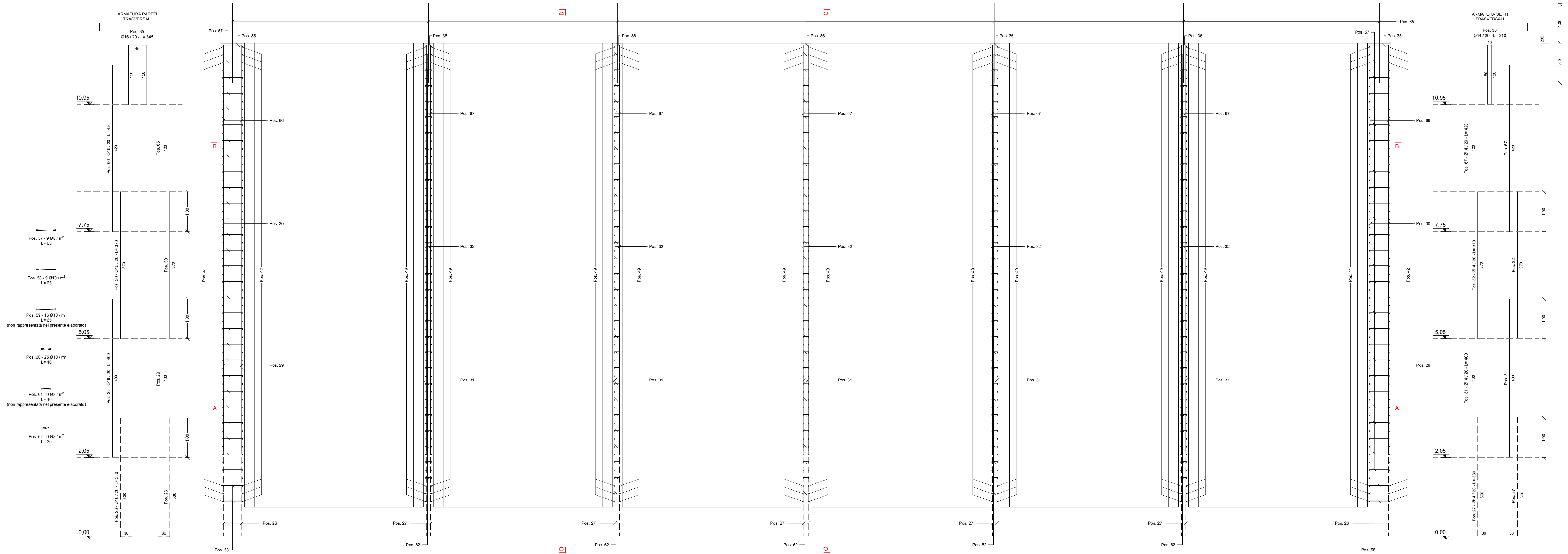
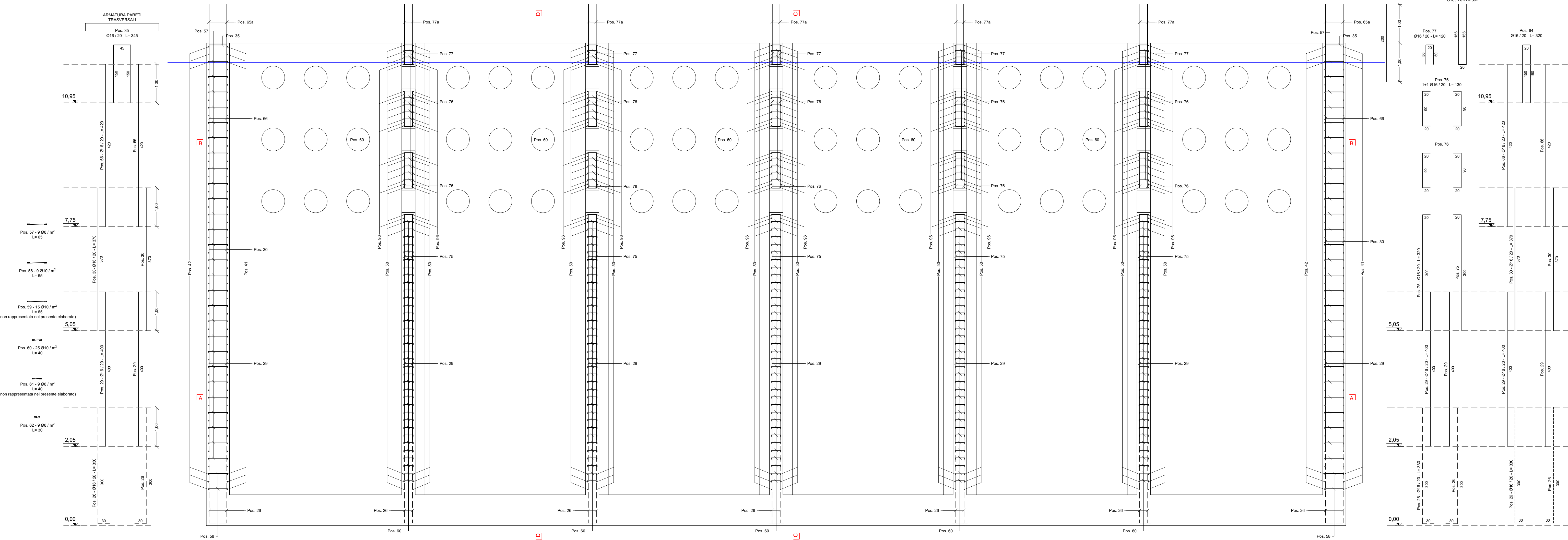


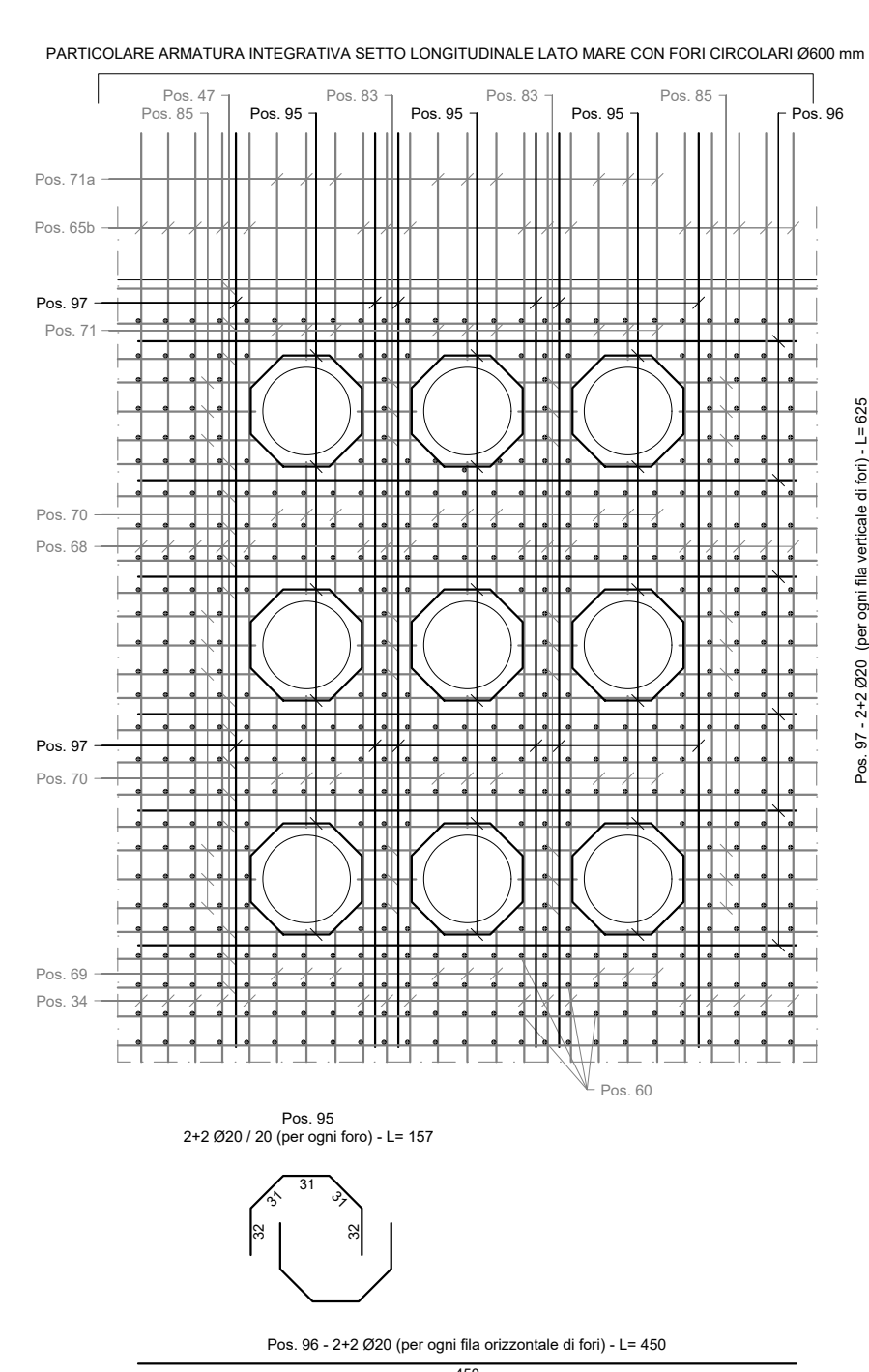
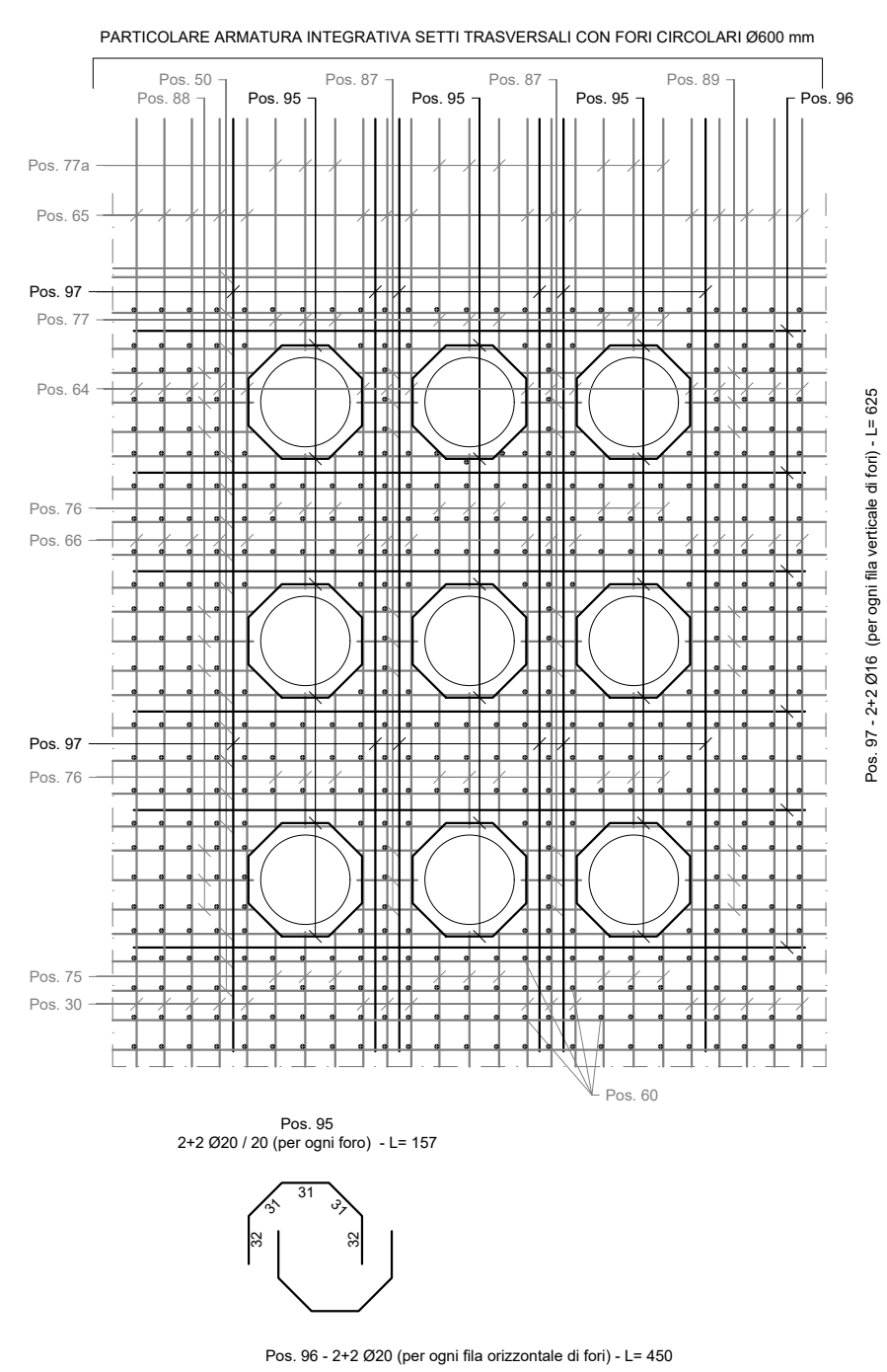
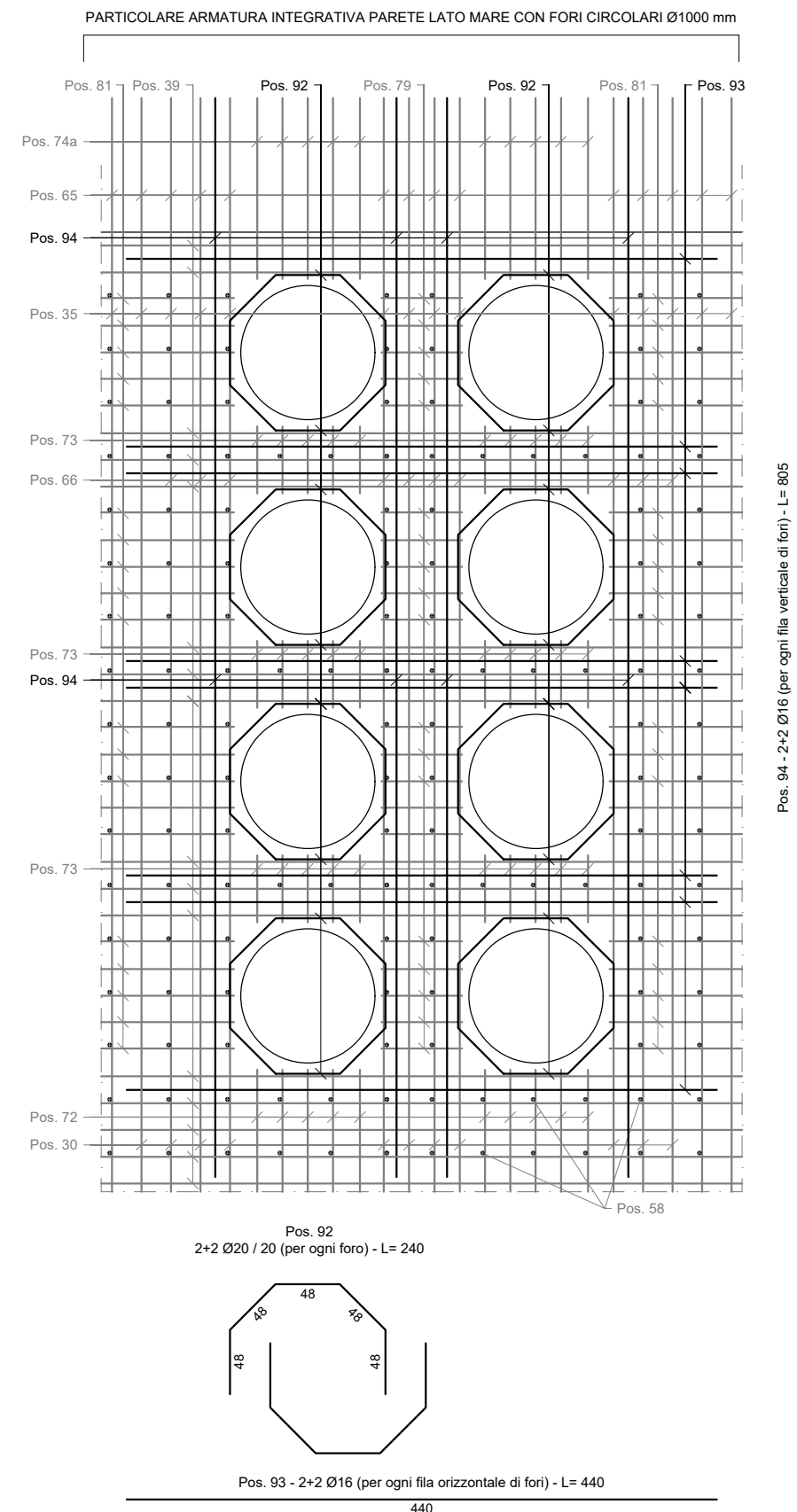
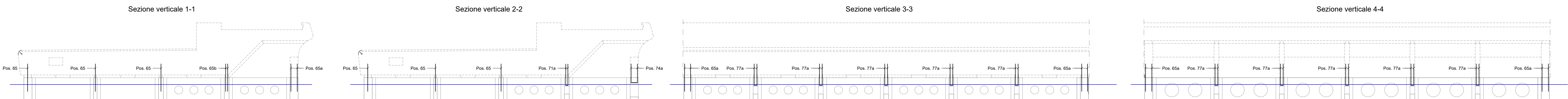
SEZIONE VERTICALE E-E
Scala 1:50



SEZIONE VERTICALE F-F
Scala 1:50

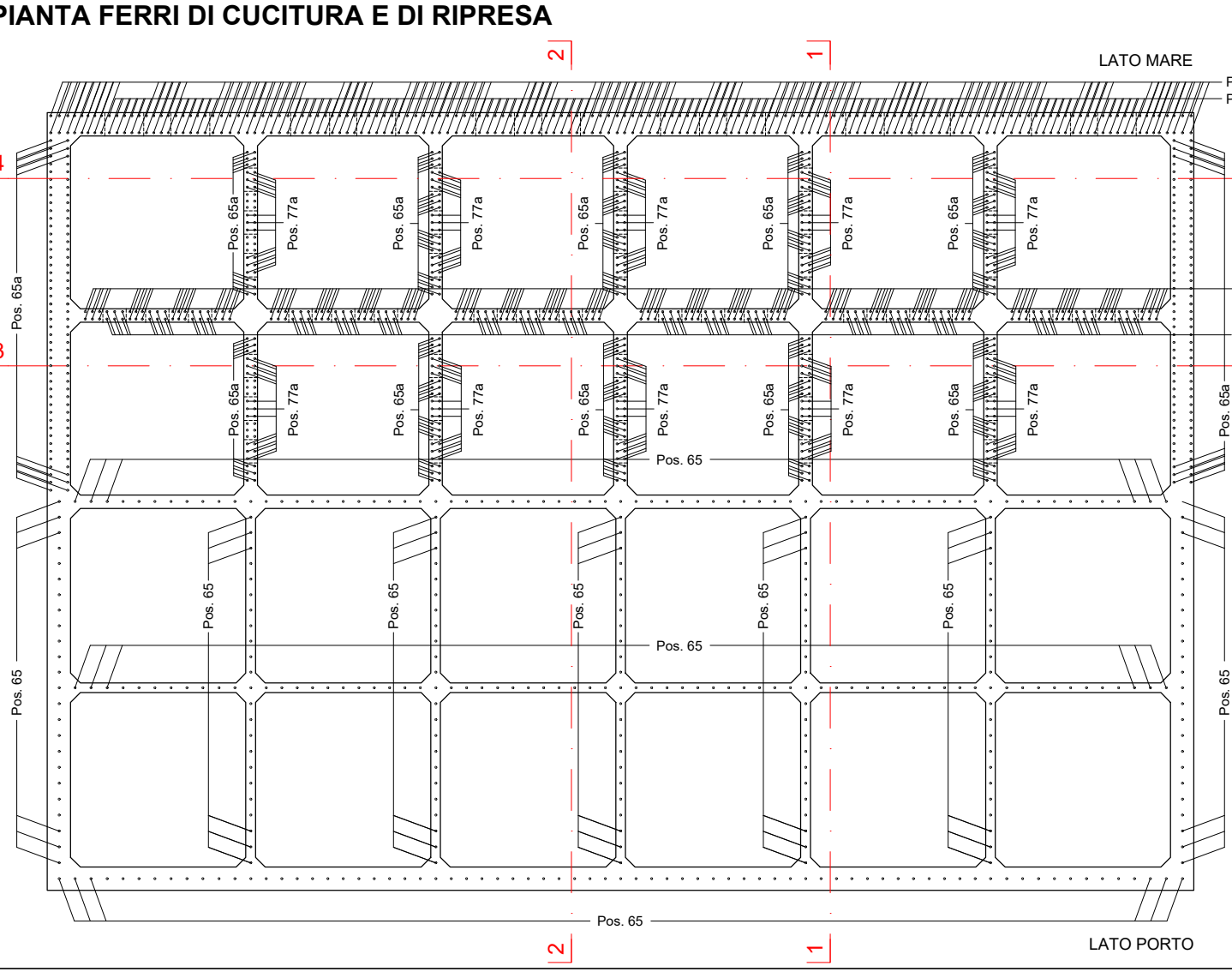
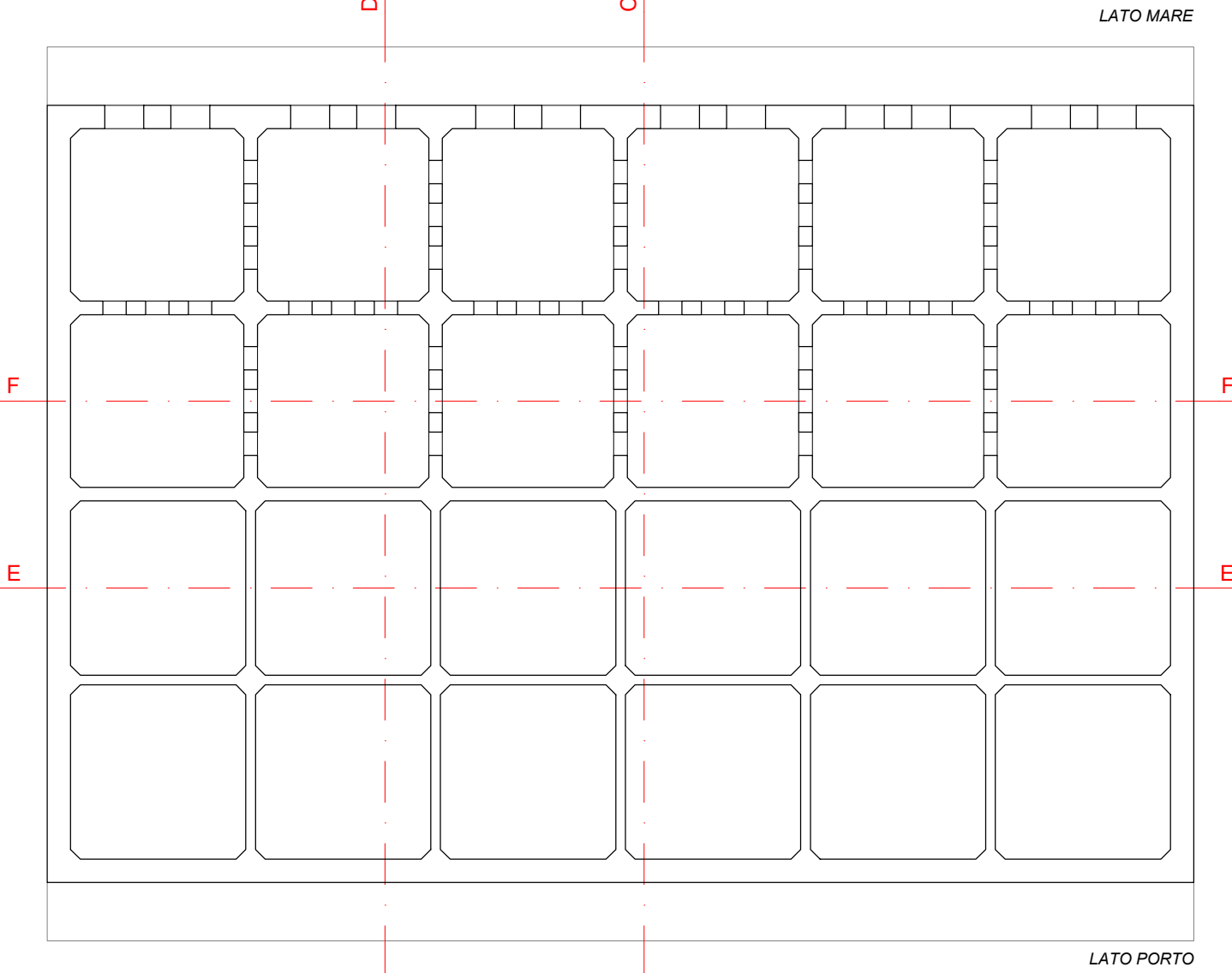


SEZIONI VERTICALI FERRI DI CUCITURA E DI RIPRESA



PRIMA POSIZIONE: 29
ULTIMA POSIZIONE: 97
MANCANO LE POSIZIONI: da 38 a 62, da 78 a 91.

CARATTERISTICHE DEI MATERIALI	
CALCESTRUZZO	C 38/45
ACCIAIO	B 450 C
CLASSE DI ESPOSIZIONE	XS 3
RAPPORTO A/C	<0.45
DIAMETRO MASSIMO INERTE	32 mm
COPRIFERRO SOLLETTONE	5 cm
COPRIFERRO PARETTI E SETTI	5 cm
CLASSE DI CONSISTENZA	S4/S5
CONTENUTO MINIMO DI CEMENTO	360 kg/m³
UNITA' DI MISURA	
CARBENTERIE IN "m"	
FERRI D'ARMATURA IN "cm"	



Isole Egadi
Comune di Favignana
Provincia Regionale di Trapani



PROGETTO ESECUTIVO - 1° STRALCIO FUNZIONALE

Ufficio di progettazione:
Ministero delle Infrastrutture e della Mobilità Sostenibili
Provveditorato Interregionale Opere Pubbliche
Sicilia - Calabria
Ufficio 3 Tecnico e Opere Marittime per la Sicilia

Responsabile Unico del Procedimento:
Ing. Salvatore Caruso

I PROGETTISTI:
Dott. Ing. Leonardo Talo
Dott. Ing. Gianluca Mennillo
Dott. Ing. Giuseppe Scorsone

Collaboratori:
Geom. Francesco Dakone
Geom. Mario Lanza

IL DIRIGENTE:
Dott. Ing. Giovanni Coppola

Il Progettista delle strutture:
DUOMI S.r.l.
Ing. Guglielmo Milonino

Rev.	Data	Descrizione	N°/SIGLA	REV	SCALA
1	11 DICEMBRE 2019	EMISSIONE REVISIONE 1	P E - 0 2 1 4	1	1:50
0	21 MAGGIO 2019	EMISSIONE			