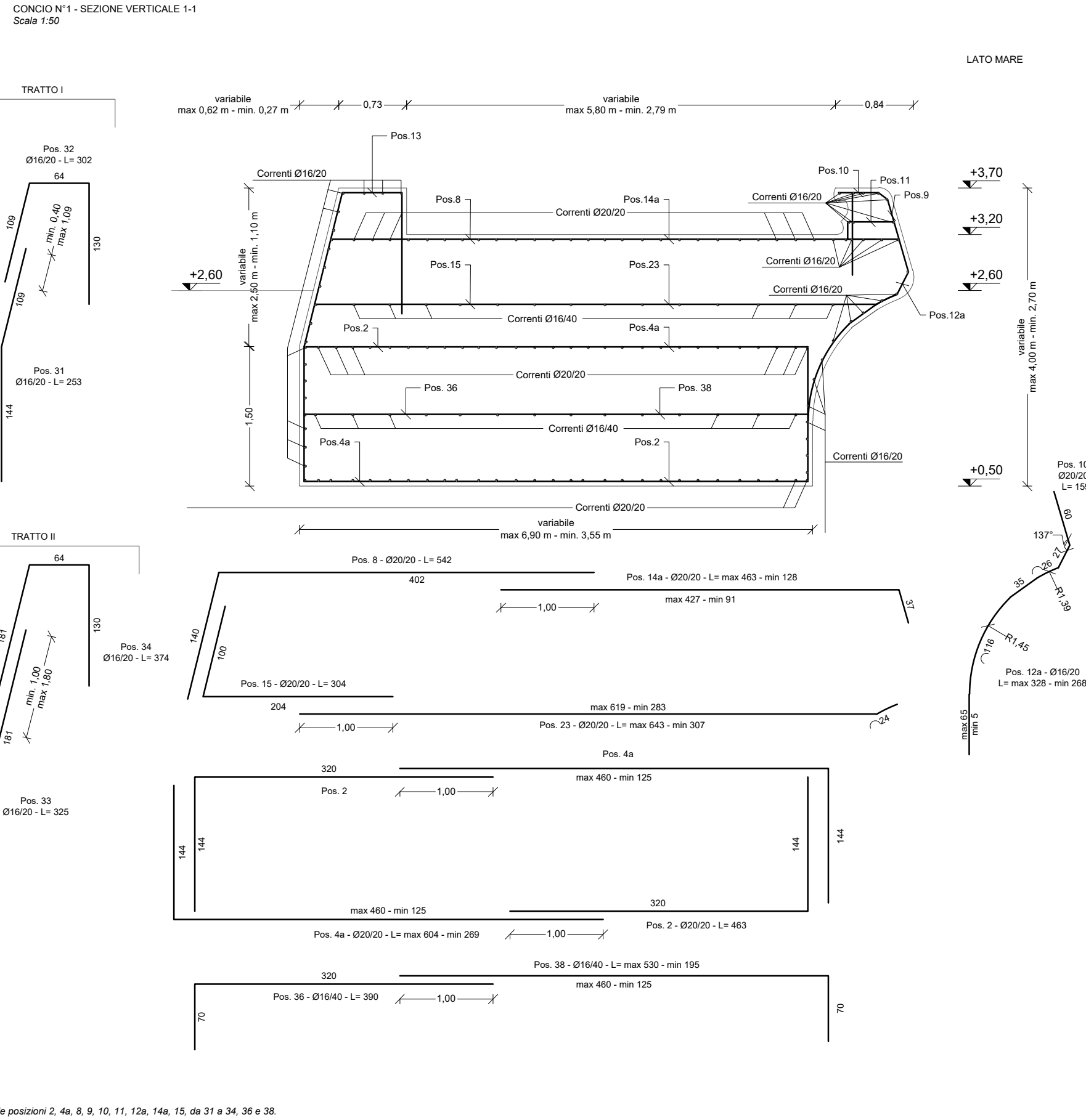
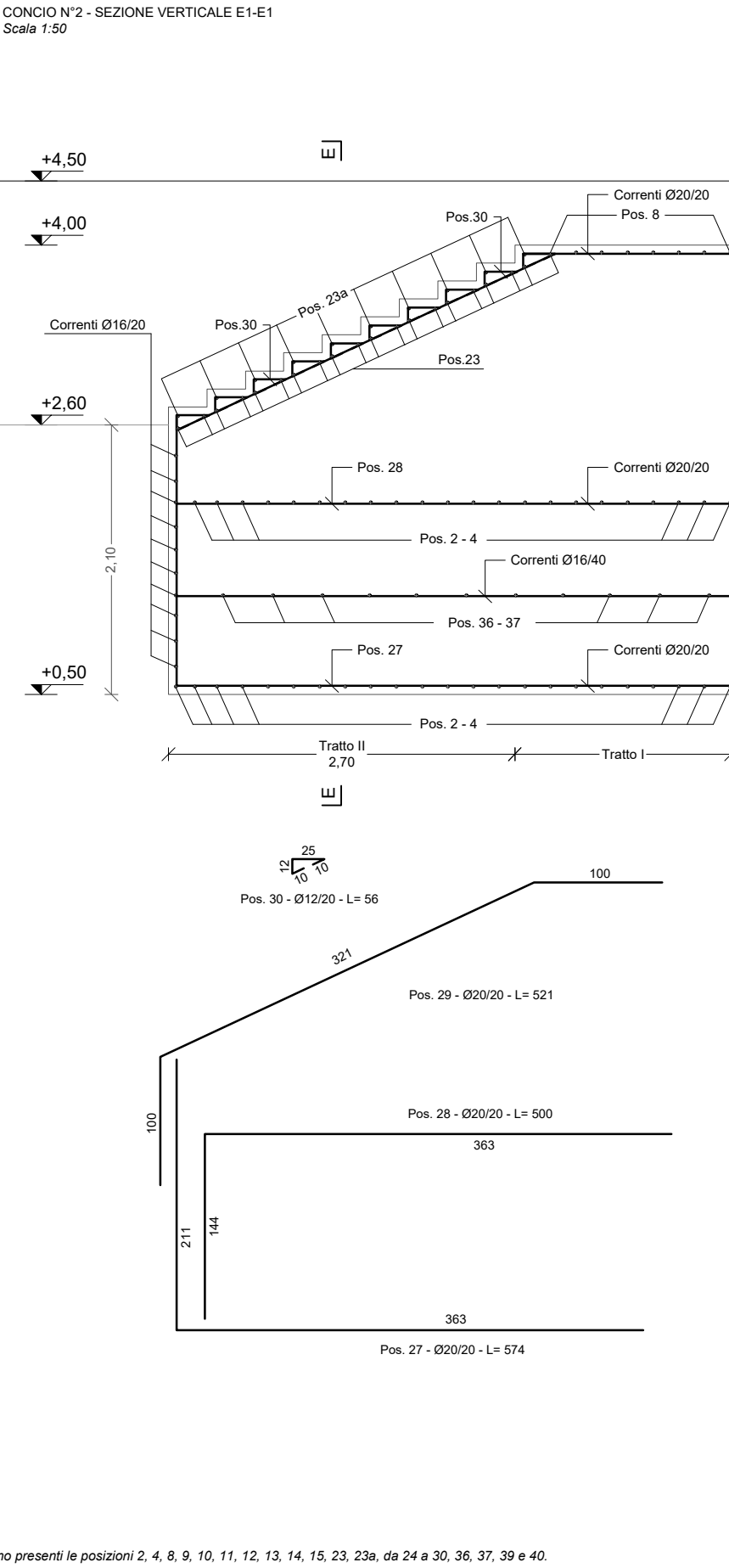


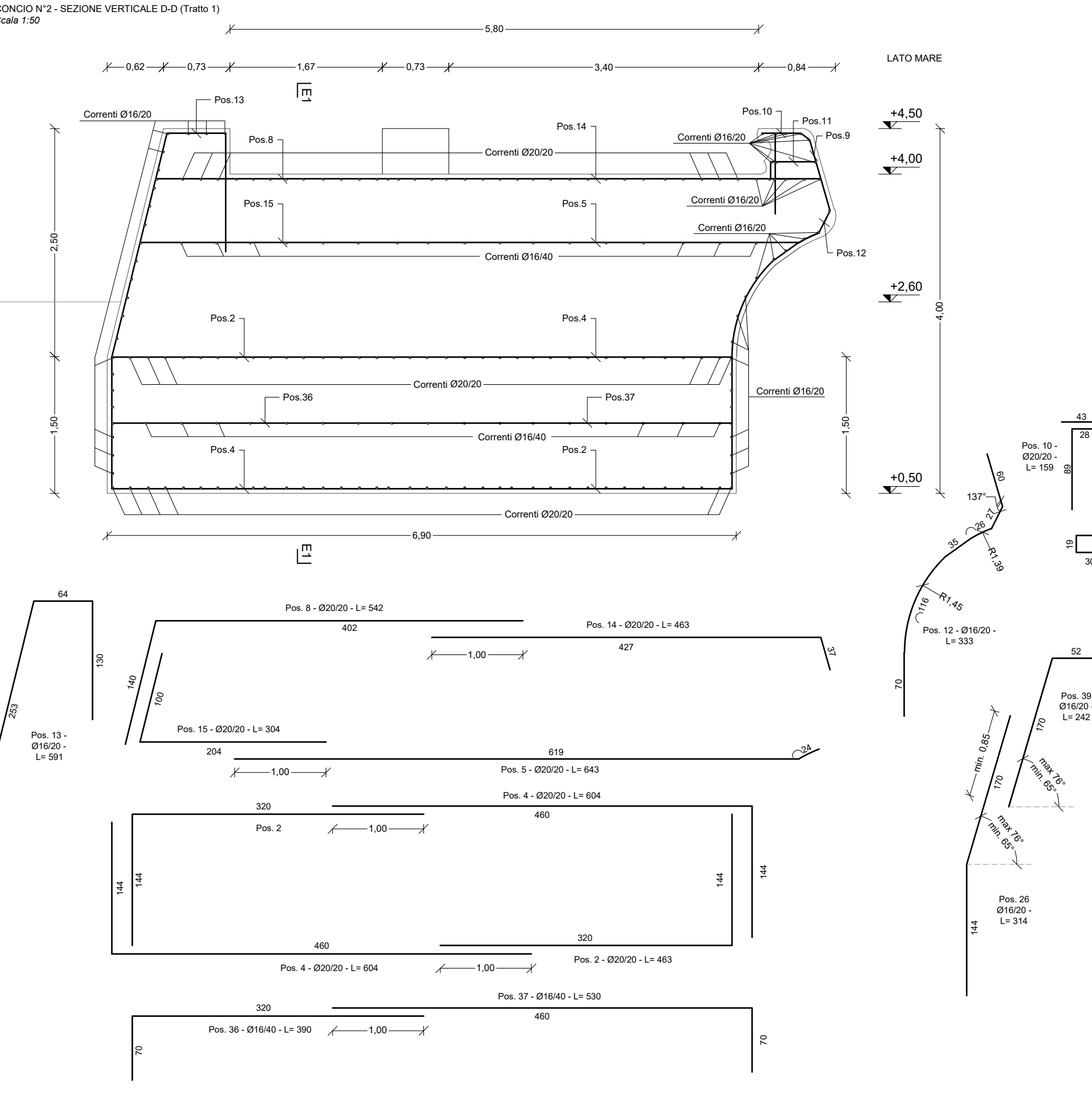
Nota: Sono presenti le posizioni 9, 10, 11, 21 e 22.



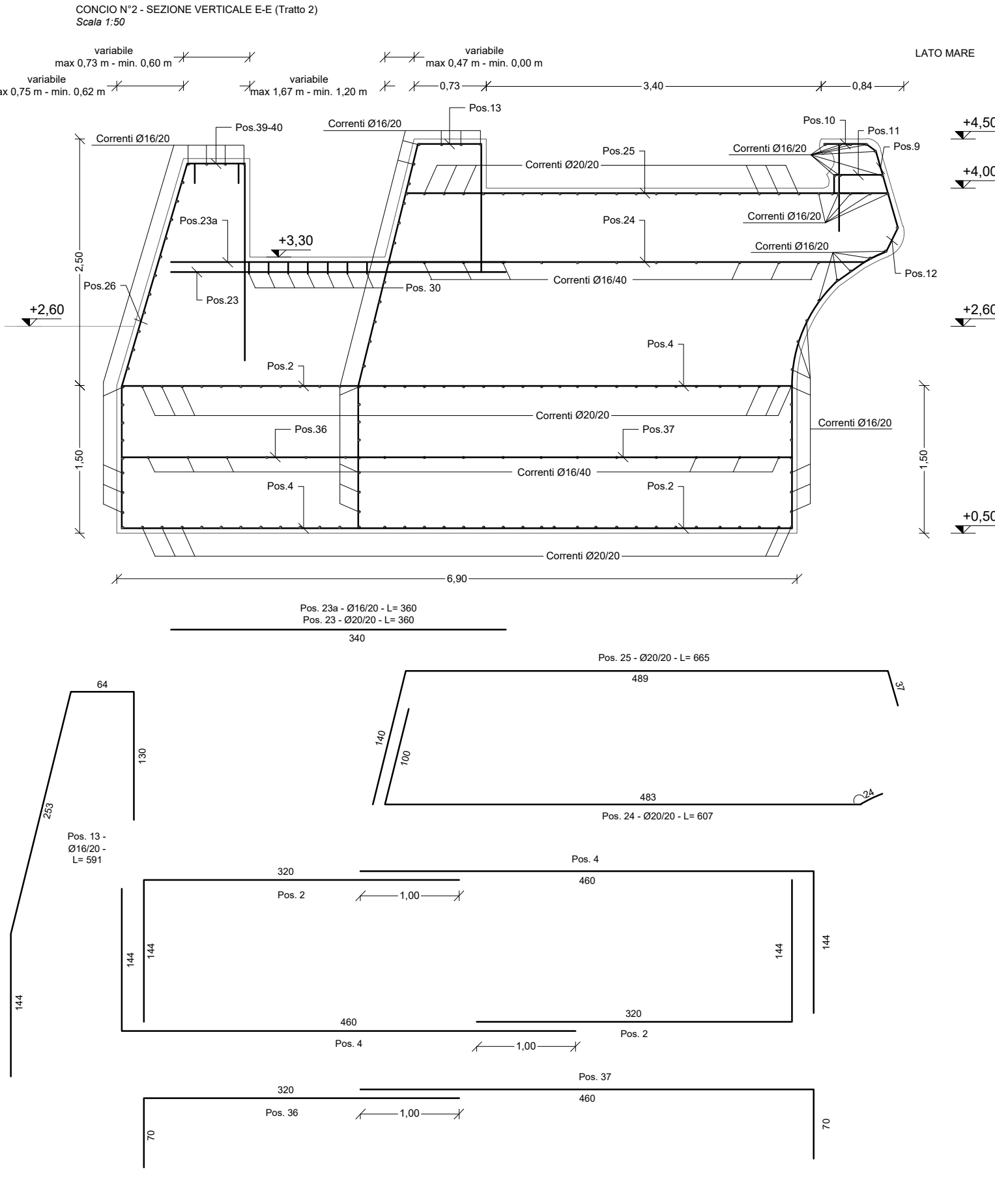
Nota: Sono presenti le posizioni 2, 4a, 8, 9, 10, 11, 12a, 14a, 15, da 31 a 34, 36 e 38.



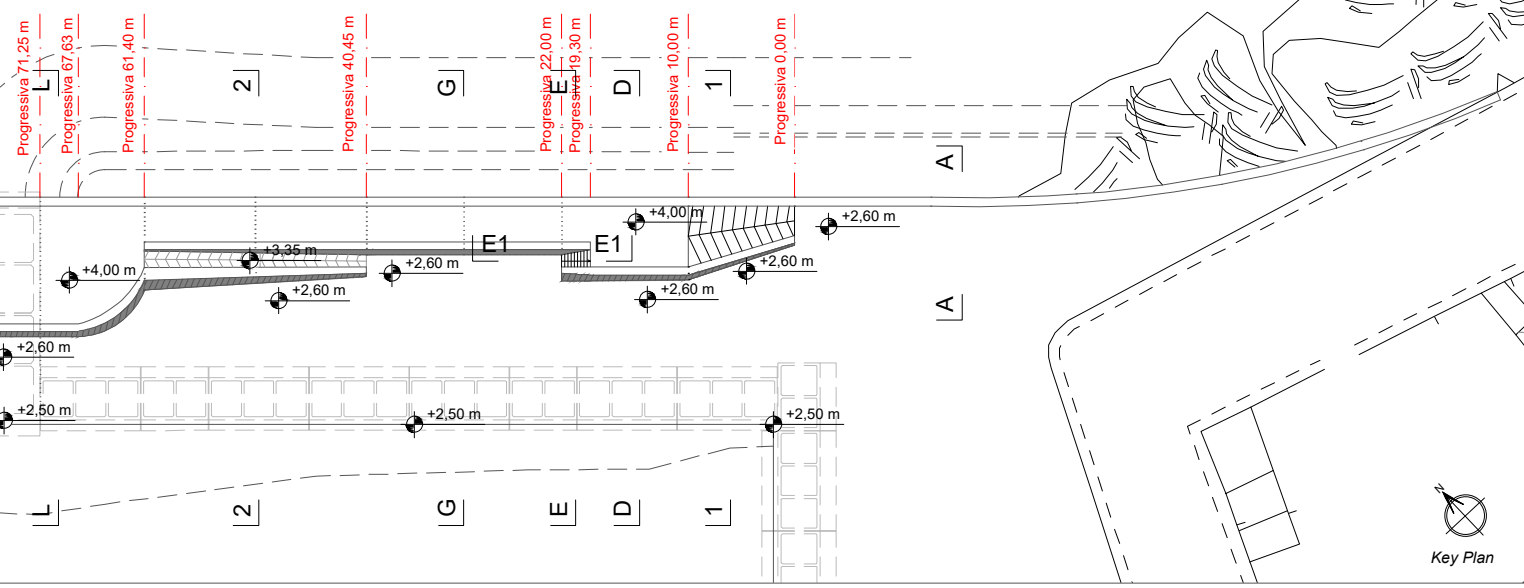
Nota: Sono presenti le posizioni 2, 4, 8, 9, 10, 11, 12, 13, 14, 15, 23, 23a, da 24 a 30, 36, 37, 39 e 40.



Nota: Sono presenti le posizioni 2, 4, 8, 9, 10, 11, 12, 13, 14, 15, 23, 23a, da 24 a 30, 36, 37, 39 e 40.



Nota: Sono presenti le posizioni 2, 4, 8, 9, 10, 11, 12, 13, 14, 15, 23, 23a, da 24 a 30, 36, 37, 39 e 40.



CARATTERISTICHE DEI MATERIALI		
CALCESTRUZZO	C 35/45	
ACCIAIO	B 450 C	
CLASSE DI ESPOSIZIONE	XS 3	
RAPPORTO A/C	<0.45	
DIAMETRO MASSIMO INERTE	32 mm	
COPRIFERRO	5 cm	
CLASSE DI CONSISTENZA	S4/S5	
CONTENUTO MINIMO DI CEMENTO	360 kg/m³	
UNITÀ DI MISURA		
CARPENTERIE IN "m"		
FERRI D'ARMATURA IN "cm"		

PRIMA POSIZIONE: 1
ULTIMA POSIZIONE: 40

Isole Egadi
Comune di Favignana
Provincia Regionale di Trapani

LAVORI DI MESSA IN SICUREZZA DEL PORTO DI FAVIGNANA



PROGETTO ESECUTIVO - 1° STRALCIO FUNZIONALE

Ufficio di progettazione: Ministero delle Infrastrutture e della Mobilità Sostenibili Provveditorato Interregionale Opere Pubbliche Sicilia - Calabria Ufficio 3 Tecnico e Opere Marittime per la Sicilia			Responsabile Unico del Procedimento: Ing. Salvatore Caruso		
I PROGETTISTI: Dott. Ing. Leonardo Tello			Collaboratori: Geom. Francesco Daikone Geom. Mario Lanzo		
Dott. Ing. Gianluca Marviglia Dott. Ing. Giuseppe Scorsone			IL DIRIGENTE: Dott. Ing. Giovanni Coppola		
Il Progettista delle strutture: DUOMI S.r.l. Ing. Guglielmo Migliorino			Ing. Guglielmo Migliorino		

Rev.	Data	Descrizione	Eseguito	Controllato	Approvato
1	11 DICEMBRE 2019	EMISSIONE REVISIONE 1	M.M.	M.M.	G.M.
0	21 MAGGIO 2019	EMISSIONE	-	-	-

Titolo elaborato : Sovrastuttura su opera a gettata:
Armature

DATA	DESCRIZIONE	N°/SIGLA	REV	SCALA
11/12/2019	EMISSIONE REVISIONE 1	P E - 0 2 4 3	1	1:50