

COMUNE DI FAVIGNANA
AREA MARINA PROTETTA "ISOLE EGADI"

Oggetto: PROGETTO PER I LAVORI DI MESSA IN SICUREZZA DEL PORTO DI FAVIGNANA.

MISURA DI COMPENSAZIONE N. 3: IMPLEMENTAZIONE CAMPI ORMEGGIO.

Ubicazione: Favignana, Levanzo e Marettimo

Isola: FAVIGNANA
Elaborato: STATO DI PROGETTO

LEGENDA

— CARTA TECNICA REGIONALE
BOE_WGS84 _STATO DI PROGETTO

- PLATIPUS
- + TASSELLO

AMPIE_Zonazione_parti

- ▨ C

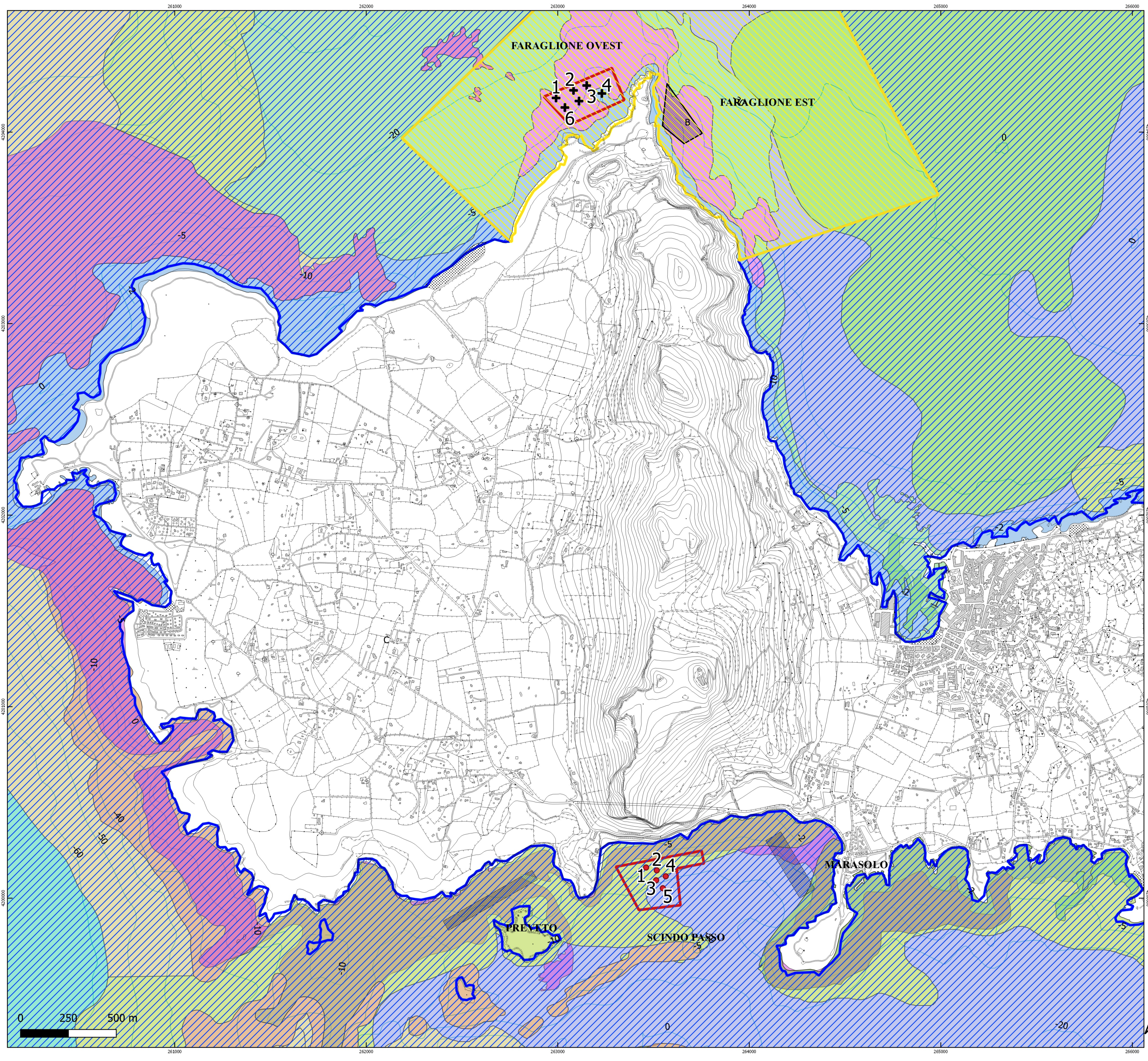
LOCALIZZAZIONE CAMPI ORMEGGIO_FAVIGNANA

- ▭ 2. BUE MARINO
- ▭ 6. CALA AZZURRA
- ▭ 4. CALA ROSSA

HABITAT

- Biocenosi delle Alge Fotofile (AP)
- Posidonia oceanica su roccia (HPR)
- Posidonia oceanica su sabbia e/o matte (HP)
- Sabbie fini ben classate (SFBC)

Ipotesi di progetto	sito	LAT_GEO	LON_GEO	ISOLA	ID_BOA	PROF.
TASSELLO	Bue Marino	37.9151433117	12.3716841851	FAVIGNANA	2	-10
TASSELLO	Bue Marino	37.9146523373	12.3716145968	FAVIGNANA	3	-10
TASSELLO	Bue Marino	37.9155930112	12.3714953515	FAVIGNANA	1	-10
TASSELLO	Bue Marino	37.9137400731	12.3712578638	FAVIGNANA	4	-10
TASSELLO	Bue Marino	37.9129656204	12.3708936854	FAVIGNANA	5	-9
PLATIPUS	Bue Marino	37.9124876328	12.3707698723	FAVIGNANA	6	-9
PLATIPUS	Bue Marino	37.9118539745	12.3706695284	FAVIGNANA	7	-8
PLATIPUS	Bue Marino	37.9113867713	12.3703929932	FAVIGNANA	8	-8
PLATIPUS	Bue Marino	37.9109166212	12.3701434489	FAVIGNANA	9	-8
PLATIPUS	Cala Rossa	37.9252503527	12.3656191984	FAVIGNANA	4	-12
PLATIPUS	Cala Rossa	37.92468547	12.3651967673	FAVIGNANA	5	-9
PLATIPUS	Cala Rossa	37.925510901	12.3651332637	FAVIGNANA	3	-14
PLATIPUS	Cala Rossa	37.9242069226	12.3647708347	FAVIGNANA	6	-8
PLATIPUS	Cala Rossa	37.9255866111	12.3644896954	FAVIGNANA	2	-14
PLATIPUS	Cala Rossa	37.9241627662	12.3639868863	FAVIGNANA	7	-7
PLATIPUS	Cala Rossa	37.9256519831	12.3637875989	FAVIGNANA	1	-14
PLATIPUS	Cala Azzurra	37.9063288904	12.3632571117	FAVIGNANA	6	-9
PLATIPUS	Cala Rossa	37.9242306406	12.3631966226	FAVIGNANA	8	-7
PLATIPUS	Cala Azzurra	37.9075717192	12.3627516623	FAVIGNANA	2	-4
PLATIPUS	Cala Azzurra	37.906270453	12.3625725409	FAVIGNANA	5	-9
PLATIPUS	Cala Azzurra	37.9060860517	12.3611767539	FAVIGNANA	4	-9
PLATIPUS	Cala Azzurra	37.9061229124	12.3602883332	FAVIGNANA	3	-9
PLATIPUS	Cala Azzurra	37.9072691859	12.3601482043	FAVIGNANA	1	-4



COMUNE DI FAVIGNANA
AREA MARINA PROTETTA "ISOLE EGADI"

Oggetto: PROGETTO PER I LAVORI DI MESSA IN SICUREZZA DEL PORTO DI FAVIGNANA.

MISURA DI COMPENSAZIONE N. 3: IMPLEMENTAZIONE CAMPI ORMEGGIO.

Ubicazione: Favignana, Levanzo e Marettimo

Isola: FAVIGNANA
Elaborato: STATO DI PROGETTO

LEGENDA

MISURA DI COMPENSAZIONE_3

— CARTA TECNICA REGIONALE

BOE_WGS84 _STATO DI PROGETTO

• PLATIPUS

+ TASSELLO

AMPIE_Zonazione

B

C

LOCALIZZAZIONE CAMPI ORMEGGIO_FAVIGNANA

5. FARAGLIONE EST

3. FARAGLIONE OVEST

7. MARASOLO

1. PREVETO

8. SCINDO PASSO

HABITAT

Biocenosi del Coralligeno (C)

Biocenosi delle Alghie Fotofile (AP)

Cymodocea nodosa

Mosaico AP + C

Mosaico AP + HPR

Posidonia oceanica rada e matte morta (HPM)

Posidonia oceanica su roccia (HPR)

Posidonia oceanica su sabbia e/o matte (HP)

Sabbie fini ben classate (SFBC)

Sabbie Grossolane e Ghiaie fini soggette alle correnti fi fondo

Ipotesi di progetto	sito	LAT_GEO	LON_GEO	ISOLA	ID_BOA	PROF.
PLATIPUS	Scindo Passo	37.9182555374	12.3090835198	FAVIGNANA	1	-9
PLATIPUS	Scindo Passo	37.9176693569	12.3097003002	FAVIGNANA	3	-10
PLATIPUS	Scindo Passo	37.9181357548	12.3097216261	FAVIGNANA	2	-10
PLATIPUS	Scindo Passo	37.9173048875	12.3101103402	FAVIGNANA	5	-12
PLATIPUS	Scindo Passo	37.9178701381	12.3102651255	FAVIGNANA	4	-10
TASSELLO	Faraglione Ovest	37.9543080042	12.3024201205	FAVIGNANA	1	-14
TASSELLO	Faraglione Ovest	37.9538716918	12.3029595798	FAVIGNANA	6	-12
TASSELLO	Faraglione Ovest	37.9546904092	12.3034423212	FAVIGNANA	2	-12
TASSELLO	Faraglione Ovest	37.9541940105	12.3037842929	FAVIGNANA	5	-11
TASSELLO	Faraglione Ovest	37.9549346344	12.3042159332	FAVIGNANA	3	-10
TASSELLO	Faraglione Ovest	37.9545838212	12.3051300401	FAVIGNANA	4	-6

Il Direttore dell'AMP:
Dott. Salvatore Liveri Console



Il Progettista:
Arch. Vincenza Messina

