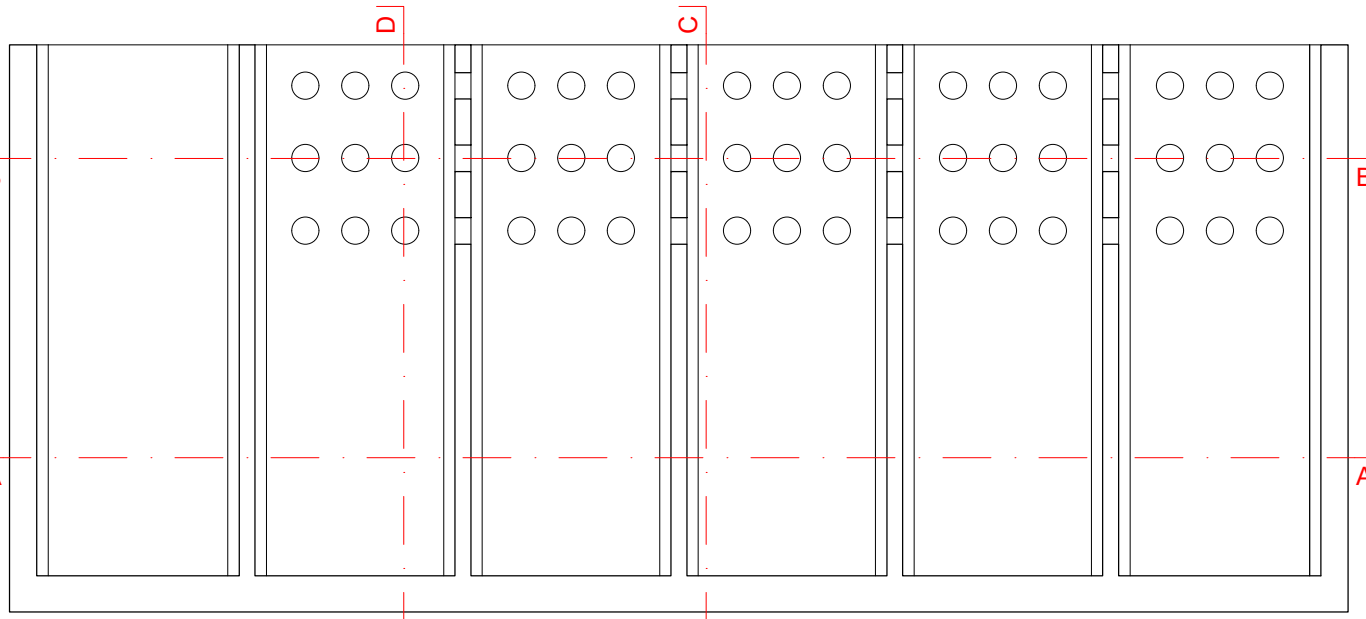
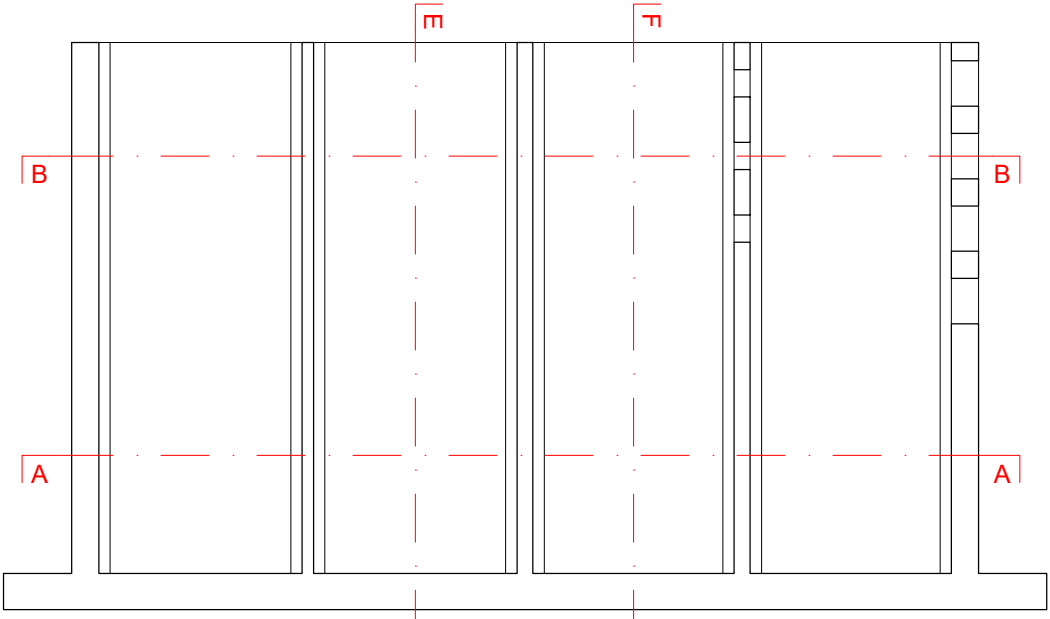
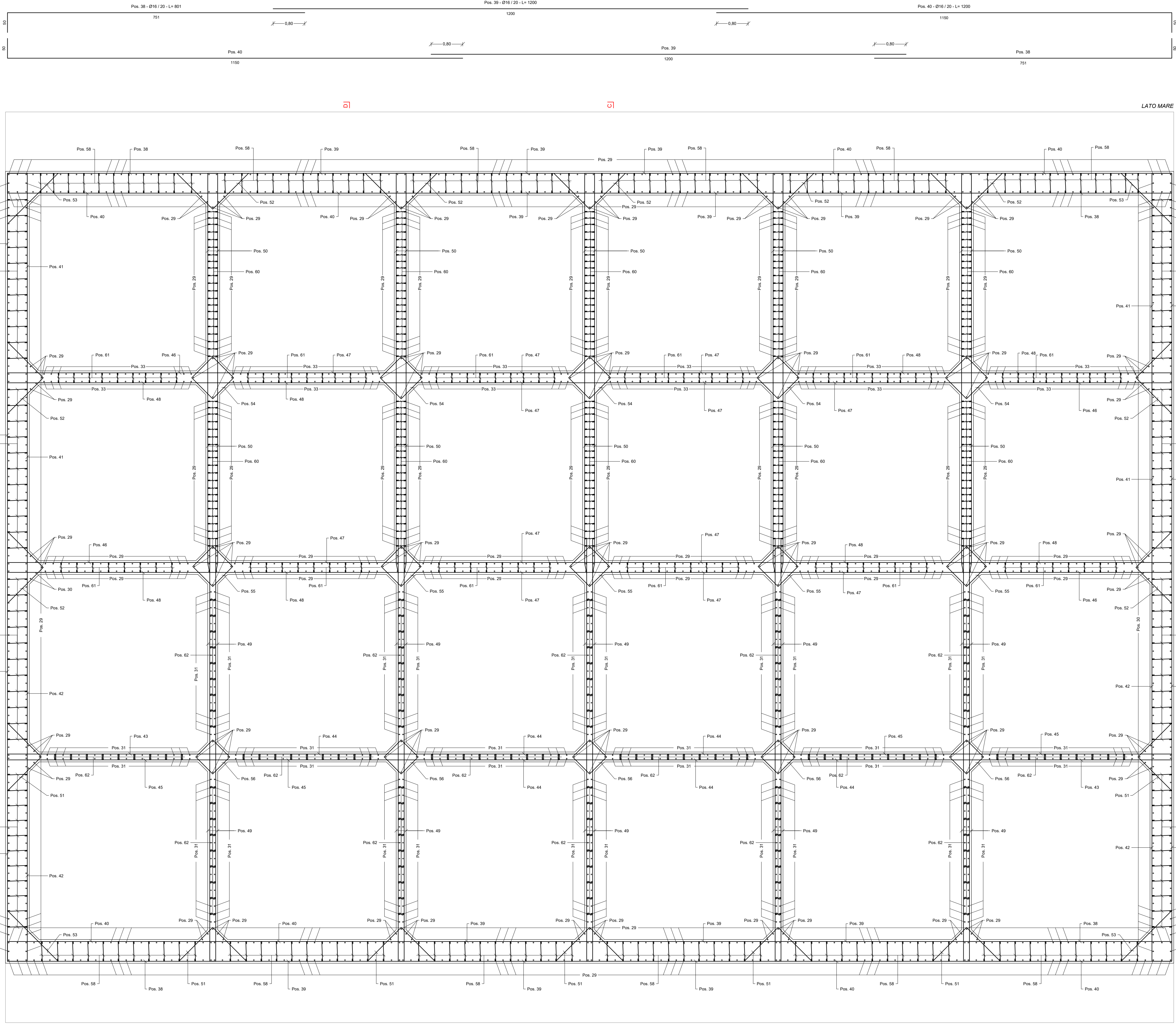


SEZIONE ORIZZONTALE A-A
Scala 1:50

PRIMA POSIZIONE: 38
ULTIMA POSIZIONE: 91
MANCANO LE POSIZIONI: da 63 a 77

ARMATURA PARETI LONGITUDINALI

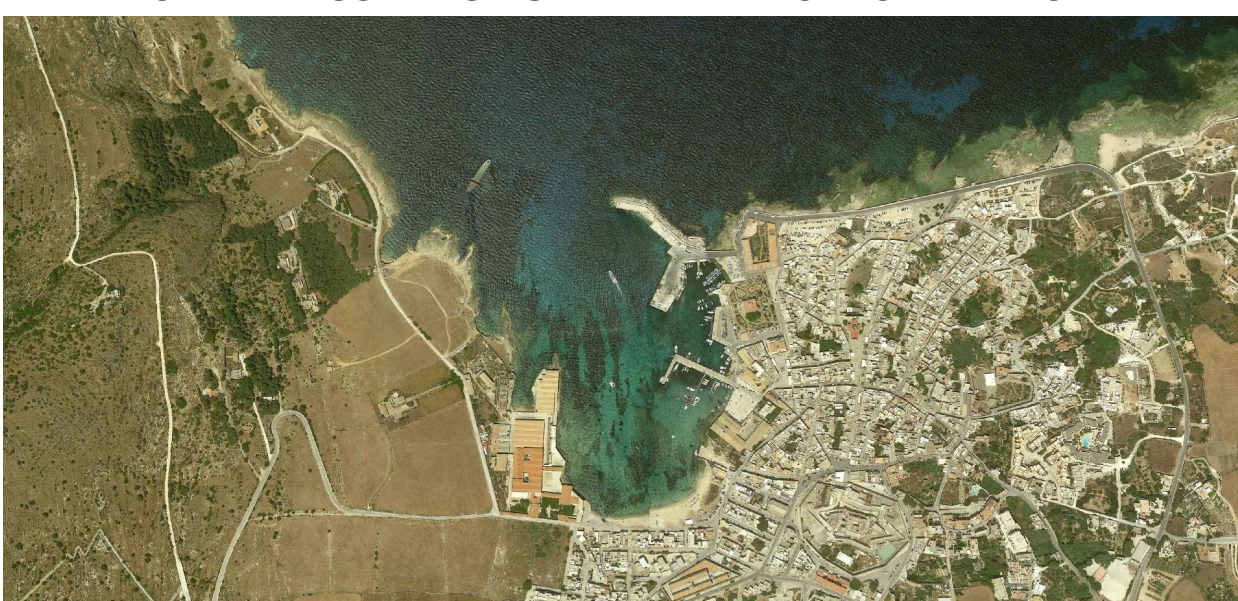


CARATTERISTICHE DEI MATERIALI	
CALCESTRUZZO	C 35/45
ACCIAIO	B 450 C
CLASSE DI ESPOSIZIONE	XS 3
RAPPORTO A/C	<0.45
DIAMETRO MASSIMO INERTE	32 mm
COPRIFERRO SOLETTONE	5 cm
COPRIFERRO PARETI E SETTI	5 cm
CLASSE DI CONSISTENZA	S4/S5
CONTENUTO MINIMO DI CEMENTO	380 kg/m³
UNITA' DI MISURA	
CARPENTERIE IN "m"	
FERRI D'ARMATURA IN "cm"	



Isole Egadi
Comune di Favignana
Provincia Regionale di Trapani

LAVORI DI MESSA IN SICUREZZA DEL PORTO DI FAVIGNANA



PROGETTO ESECUTIVO - 1° STRALCIO FUNZIONALE

Ufficio di progettazione:
Ministero delle Infrastrutture e della Mobilità Sostenibili
Provveditorato Interregionale Opere Pubbliche
Sicilia - Calabria
Ufficio 3 Tecnico e Opere Marittime per la Sicilia

Responsabile Unico del Procedimento:
Ing. Salvatore Caruso

I PROGETTISTI:
Dott. Ing. Leonardo Tello
Dott. Ing. Gianluca Mervuglia
Dott. Ing. Giuseppe Scorsone

Collaboratori:
Geom. Francesco Daidone
Geom. Mario Lanzo

IL DIRIGENTE:
Dott. Ing. Giovanni Coppola

Il Progettista delle strutture:
DUOMI S.r.l.
Ing. Guglielmo Migliorino

1	11 DICEMBRE 2019	EMISSIONE REVISIONE 1	M.M.	M.M.	G.M.
0	21 MAGGIO 2019	EMISSIONE			
Rev	Data	Descrizione	Eseguito	Controllato	Approvato

Titolo elaborato : Cassone Tipo C: Armature Fusto
Sezione orizzontale A-A

DATA	DESCRIZIONE	N°/SIGLA	REV	SCALA
11/12/2019	EMISSIONE REVISIONE 1	P E - 0 2 2 4	1	1:50