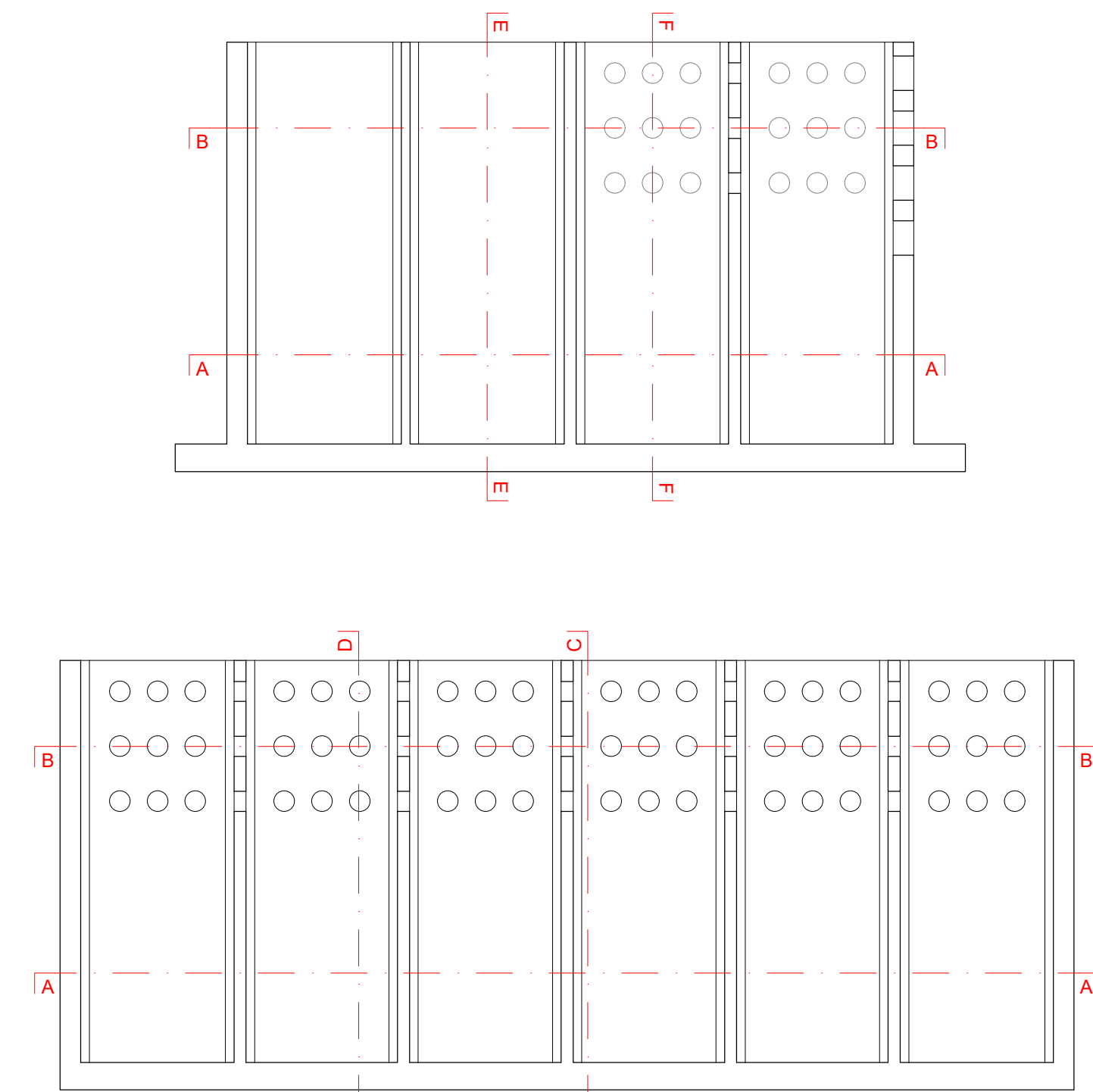


Scala 1:50

ULTIMA POSIZIONE: 9

MANCANO LE POSIZIONI: da 63 a 77



CARATTERISTICHE DEI MATERIALI	
CALCESTRUZZO	C 35/45
ACCIAIO	B 450 C
CLASSE DI ESPOSIZIONE	XS 3
RAPPORTO A/C	>0.45
DIAMETRO MASSIMO INERTE	32 mm
COPRIFERRO SOLETTONE	5 cm
COPRIFERRO PARETI E SETTI	5 cm
CLASSE DI CONSISTENZA	S4/S5
CONTENUTO MINIMO DI CEMENTO	360 kg/m ³
UNITA' DI MISURA	
CARPENTERIE IN "m"	
FERRI D'ARMATURA IN "cm"	



*Isole Egadi
Comune di Favignana
Provincia Regionale di Trapani*

LAVORI DI MESSA IN SICUREZZA DEL PORTO DI FAVIGNANA

PROGETTO ESECUTIVO - 1° STRALCIO FUNZIONALE

Ufficio di progettazione:
Ministero delle Infrastrutture e della Mobilità Sostenibili
Provveditorato Interregionale Opere Pubbliche
Sicilia - Calabria

PROGETTISTI:	Collaboratori:	IL DIRIGENTE:
Ing. Leonardo Tallo	Geom. Francesco Daidone	Dott. Ing. Giovanni Coppola
Ing. Gianluca Marvuglia	Geom. Mario Lanzo	
Ing. Giuseppe Scorsone		

Il Progettista delle strutture
DUOMI S.r.l.
Ing. Guglielmo Migliorino



1	11 DICEMBRE 2019	EMISSIONE REVISIONE 1	M.M.	M.M.	G.M.
0	21 MAGGIO 2019	EMISSIONE	-	-	-
Rev.	Data	Descrizione	Eseguito	Controllato	Approvato

Titolo elaborato :

Cassoni Tipo B Pos. n.1 e B Pos. n.2:
Sezioni orizzontali B-B

DATA	DESCRIZIONE	N°/SIGLA							REV	SCALA
11/12/2019	EMISSIONE REVISIONE 1	P	E	-	0	2	1	2	1	1:50